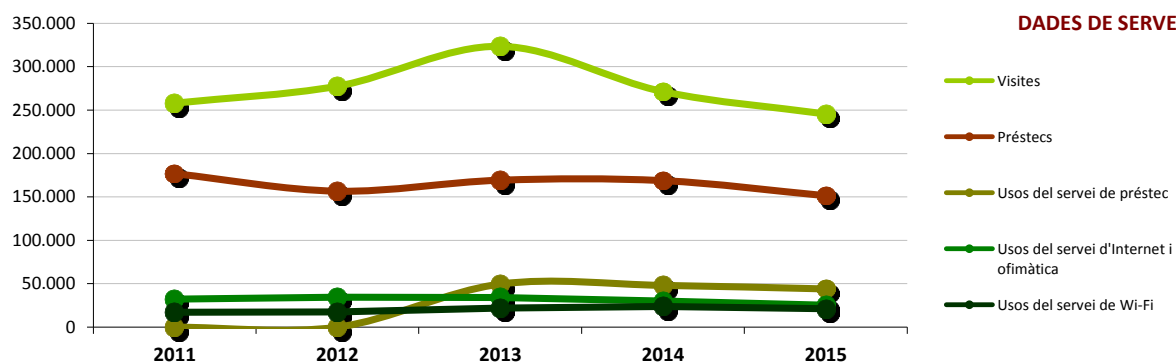


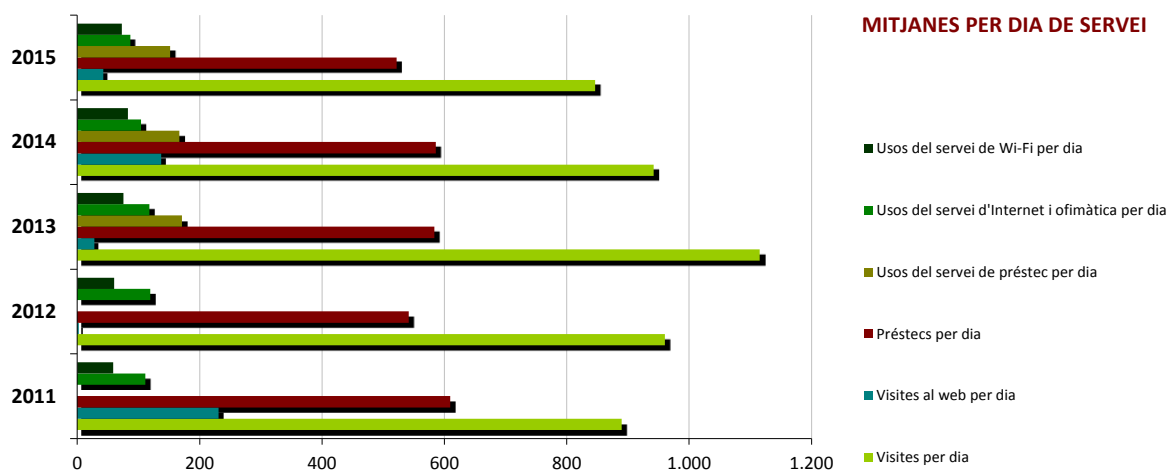
Evolució de les dades del municipi 2011-2015

	2011	2012	2013	2014	2015
Punts de servei	1	1	1	1	1
Població de la Biblioteca	219.786	220.977	219.708	217.210	215.654
Recursos					
Espai disponible (superfície en m2)	3.416	3.416	3.416	3.416	3.416
Personal	23	19	20	20	20
Punts de lectura	344	393	393	352	393
Ordinadors d'ús públic	44	44	44	44	44
Dies de servei (mitjana)	290	289	290	288	290
Hores de servei (mitjana)	2.469	2.504	2.472	2.483	2.489
Fons (volums a 31/12, revistes no incloses)	105.762	106.707	111.149	112.351	113.380
Creixement de la col·lecció	-	0,89%	4,16%	1,08%	0,92%
Cost general del servei	1.119.627 €	1.124.831 €	1.113.584 €	1.179.634 €	
Usuaris					
Usuaris inscrits a 31 de desembre	33.991	34.922	35.581	36.330	36.634
Carnets expedits durant l'any	2.635	2.348	2.249	2.251	2.086
% de població de l'àrea de referència amb carnet	15,47%	15,80%	16,19%	16,73%	16,99%
Resultats					
Visites	258.041	277.587	323.542	271.328	245.566
Visites als webs de les biblioteques	66.945	713	8.090	39.554	12.344
Préstecs	176.801	156.654	169.320	168.770	151.411
% de documents prestats (1 vegada o més)	43,49%	43,10%	41,38%	40,94%	40,57%
Préstecs per document (no inclou revistes)	1,59	1,57	1,51	1,49	1,48
Usos del servei de préstec	-	-	49.635	48.106	44.032
Usos del servei d'Internet i ofimàtica	32.320	34.551	34.228	30.033	25.141
Usos del servei de Wi-Fi	17.074	17.428	21.914	23.882	21.082
Usuaris actius	13.214	14.355	13.026	14.959	13.180
% d'usuaris actius en relació als usuaris inscrits	38,87%	41,11%	36,61%	41,18%	35,98%



Evolució de les dades del municipi 2011-2015

Mitjana per dia de servei	2011	2012	2013	2014	2015
Visites per dia	890	961	1.116	942	847
Visites al web per dia	231	2	28	137	43
Préstecs per dia	610	542	584	586	522
Usos del servei de préstec per dia	-	-	171	167	152
Usos del servei d'Internet i ofimàtica per dia	111	120	118	104	87
Usos del servei de Wi-Fi per dia	59	60	76	83	73



Mitjana per habitant	2011	2012	2013	2014	2015
Visites per habitant	1,2	1,3	1,5	1,2	1,1
Documents per habitant	0,5	0,5	0,5	0,5	0,5
Préstecs per habitant	0,8	0,7	0,8	0,8	0,7
Despesa per habitant	5,09 €	5,09 €	5,07 €	5,43 €	0,00 €

