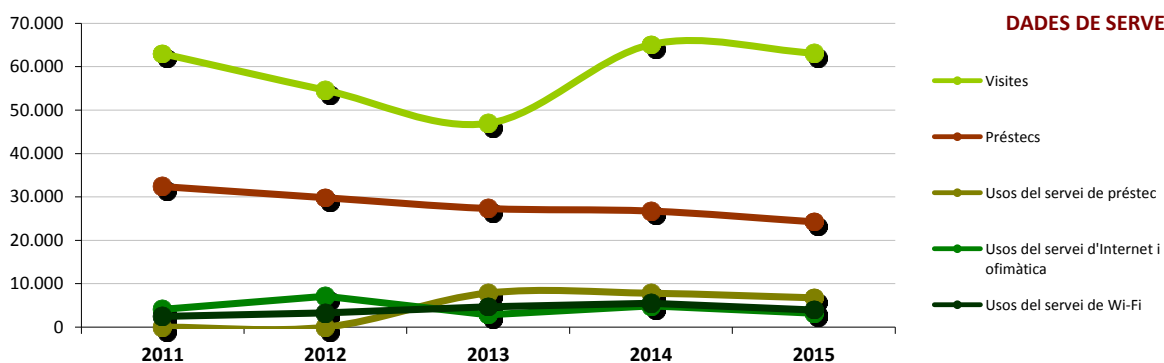


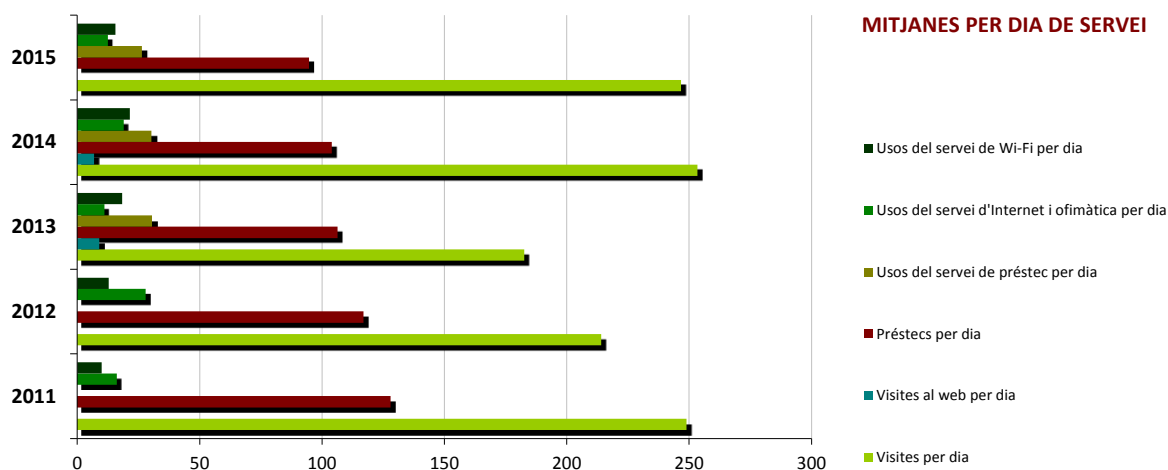
Evolució de les dades del municipi 2011-2015

	2011	2012	2013	2014	2015
Punts de servei	1	1	1	1	1
Població de la Biblioteca	14.000	24.340	24.340	7.742	7.687
<b>Recursos</b>					
Espai disponible (superfície en m2)	800	800	800	800	800
Personal	4	4	5	5	5
Punts de lectura	103	126	126	111	126
Ordinadors d'ús públic	9	13	13	13	13
Dies de servei (mitjana)	253	255	257	257	256
Hores de servei (mitjana)	1.427	1.458	1.396	1.453	1.467
Fons (volums a 31/12, revistes no incloses)	40.585	40.120	40.834	41.681	41.489
Creixement de la col·lecció	-	-1,15%	1,78%	2,07%	-0,46%
Cost general del servei	308.130 €	300.202 €	260.301 €	273.389 €	
<b>Usuaris</b>					
Usuaris inscrits a 31 de desembre	12.263	12.646	12.484	12.611	12.367
Carnets expedits durant l'any	956	933	644	734	549
% de població de l'àrea de referència amb carnet	87,59%	51,96%	51,29%	162,89%	160,88%
<b>Resultats</b>					
Visites	63.005	54.599	46.955	65.128	63.154
Visites als webs de les biblioteques	0	0	2.313	1.782	0
Préstecs	32.391	29.826	27.335	26.744	24.265
% de documents prestats (1 vegada o més)	26,07%	26,37%	25,91%	25,38%	25,50%
Préstecs per document (no inclou revistes)	0,78	0,79	0,78	0,76	0,77
Usos del servei de préstec	-	-	7.861	7.808	6.758
Usos del servei d'Internet i ofimàtica	4.093	7.120	2.867	4.874	3.214
Usos del servei de Wi-Fi	2.509	3.278	4.699	5.524	3.986
Usuaris actius	3.001	3.283	2.735	3.328	2.460
% d'usuaris actius en relació als usuaris inscrits	24,47%	25,96%	21,91%	26,39%	19,89%



Evolució de les dades del municipi 2011-2015

Mitjana per dia de servei	2011	2012	2013	2014	2015
Visites per dia	249	214	183	253	247
Visites al web per dia	0	0	9	7	0
Préstecs per dia	128	117	106	104	95
Usos del servei de préstec per dia	-	-	31	30	26
Usos del servei d'Internet i ofimàtica per dia	16	28	11	19	13
Usos del servei de Wi-Fi per dia	10	13	18	21	16



Mitjana per habitant	2011	2012	2013	2014	2015
Visites per habitant	4,5	2,2	1,9	8,4	8,2
Documents per habitant	2,9	1,6	1,7	5,4	5,4
Préstecs per habitant	2,3	1,2	1,1	3,5	3,2
Despesa per habitant	22,01 €	12,33 €	10,69 €	35,31 €	0,00 €

