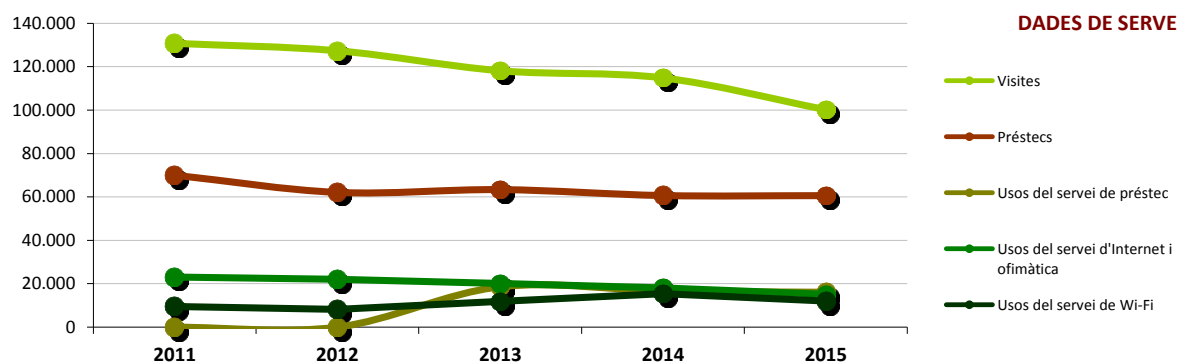


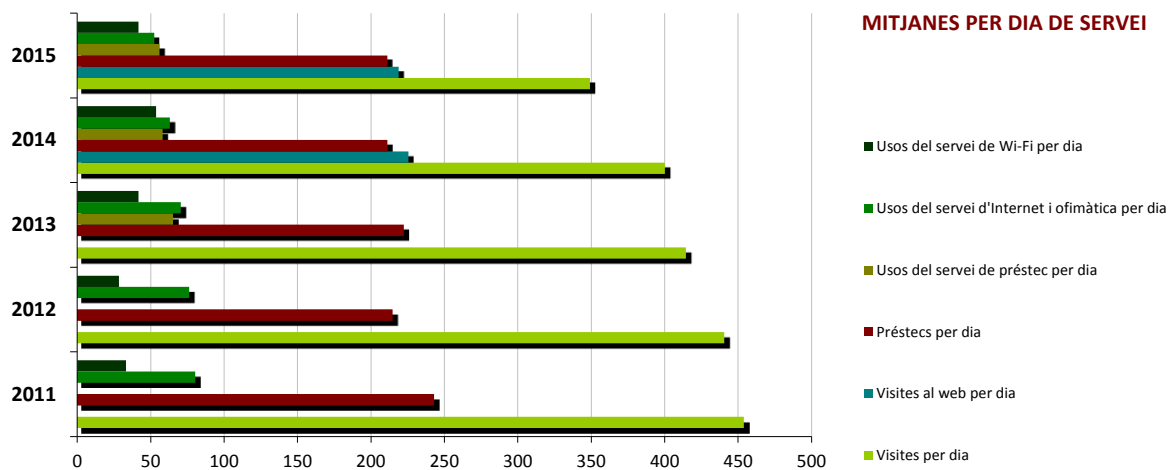
Evolució de les dades del municipi 2011-2015

	2011	2012	2013	2014	2015
Punts de servei	1	1	1	1	1
Població de la Biblioteca	32.033	32.436	32.580	32.550	32.545
Recursos					
Espai disponible (superfície en m2)	2.031	2.031	2.031	2.031	2.031
Personal	16	11	11	11	11
Punts de lectura	132	237	238	159	254
Ordinadors d'ús públic	34	29	34	33	33
Dies de servei (mitjana)	288	289	285	287	287
Hores de servei (mitjana)	1.994	1.963	1.947	1.971	1.956
Fons (volums a 31/12, revistes no incloses)	42.153	44.415	46.563	49.015	51.437
Creixement de la col·lecció	-	5,37%	4,84%	5,27%	4,94%
Cost general del servei	603.565 €	531.819 €	540.716 €	553.092 €	
Usuaris					
Usuaris inscrits a 31 de desembre	10.657	11.600	12.419	13.260	13.775
Carnets expedits durant l'any	1.291	940	860	869	820
% de població de l'àrea de referència amb carnet	33,27%	35,76%	38,12%	40,74%	42,33%
Resultats					
Visites	130.782	127.355	118.150	114.863	100.214
Visites als webs de les biblioteques	0	0	0	64.723	62.837
Préstecs	70.019	62.099	63.389	60.648	60.611
% de documents prestats (1 vegada o més)	41,88%	39,75%	37,91%	36,02%	34,32%
Préstecs per document (no inclou revistes)	1,57	1,49	1,42	1,35	1,29
Usos del servei de préstec	-	-	18.606	16.689	16.093
Usos del servei d'Internet i ofimàtica	23.134	22.036	20.117	18.133	15.070
Usos del servei de Wi-Fi	9.570	8.209	11.889	15.420	11.969
Usuaris actius	5.367	5.736	4.849	5.432	4.692
% d'usuaris actius en relació als usuaris inscrits	50,36%	49,45%	39,05%	40,97%	34,06%



Evolució de les dades del municipi 2011-2015

Mitjana per dia de servei	2011	2012	2013	2014	2015
Visites per dia	454	441	415	400	349
Visites al web per dia	0	0	0	226	219
Préstecs per dia	243	215	222	211	211
Usos del servei de préstec per dia	-	-	65	58	56
Usos del servei d'Internet i ofimàtica per dia	80	76	71	63	53
Usos del servei de Wi-Fi per dia	33	28	42	54	42



Mitjana per habitant	2011	2012	2013	2014	2015
Visites per habitant	4,1	3,9	3,6	3,5	3,1
Documents per habitant	1,3	1,4	1,4	1,5	1,6
Préstecs per habitant	2,2	1,9	1,9	1,9	1,9
Despesa per habitant	18,84 €	16,40 €	16,60 €	16,99 €	0,00 €

