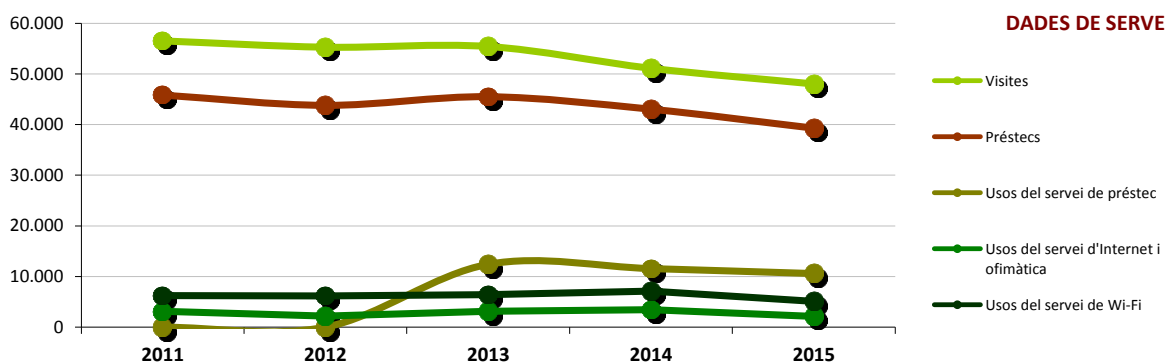


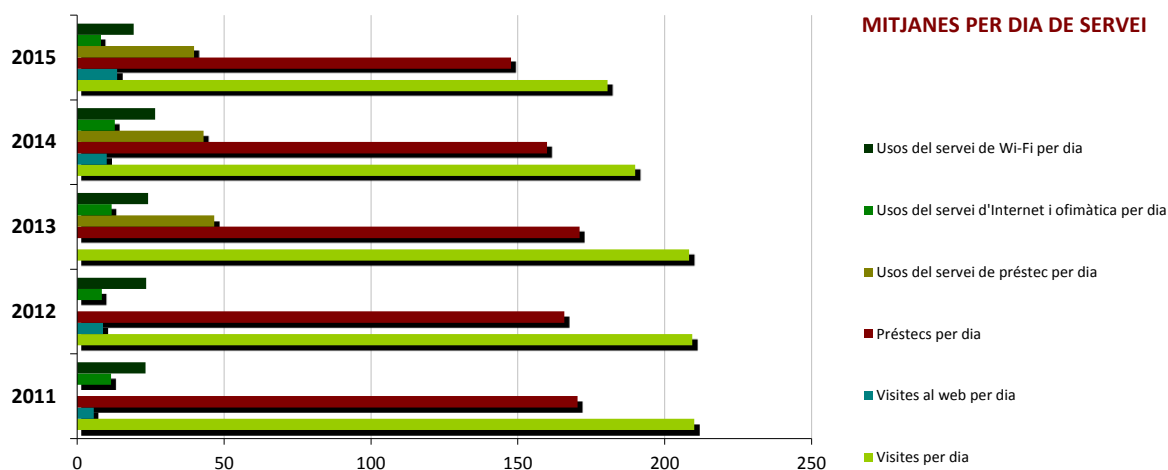
Evolució de les dades del municipi 2011-2015

	2011	2012	2013	2014	2015
Punts de servei	1	1	1	1	1
Població de la Biblioteca	24.572	24.805	24.878	25.152	25.155
<b>Recursos</b>					
Espai disponible (superfície en m2)	386	386	386	386	386
Personal	4	4	4	4	4
Punts de lectura	66	78	94	82	93
Ordinadors d'ús públic	12	12	12	12	12
Dies de servei (mitjana)	269	264	266	269	266
Hores de servei (mitjana)	1.291	1.272	1.279	1.296	1.281
Fons (volums a 31/12, revistes no incloses)	43.368	44.541	44.228	43.088	44.003
Creixement de la col·lecció	-	2,70%	-0,70%	-2,58%	2,12%
Cost general del servei	207.768 €	209.233 €	191.604 €	184.226 €	
<b>Usuaris</b>					
Usuaris inscrits a 31 de desembre	7.132	7.791	8.381	8.945	9.464
Carnets expedits durant l'any	951	566	525	489	483
% de població de l'àrea de referència amb carnet	29,02%	31,41%	33,69%	35,56%	37,62%
<b>Resultats</b>					
Visites	56.532	55.289	55.426	51.120	48.031
Visites als webs de les biblioteques	1.506	2.320	0	2.710	3.613
Préstecs	45.833	43.803	45.509	43.041	39.297
% de documents prestats (1 vegada o més)	33,55%	32,67%	32,90%	33,77%	33,07%
Préstecs per document (no inclou revistes)	1,04	1,02	1,02	1,05	1,03
Usos del servei de préstec	-	-	12.412	11.567	10.580
Usos del servei d'Internet i ofimàtica	3.104	2.213	3.109	3.433	2.143
Usos del servei de Wi-Fi	6.238	6.177	6.414	7.119	5.112
Usuaris actius	3.715	3.693	3.387	4.017	3.449
% d'usuaris actius en relació als usuaris inscrits	52,09%	47,40%	40,41%	44,91%	36,44%



Evolució de les dades del municipi 2011-2015

Mitjana per dia de servei	2011	2012	2013	2014	2015
Visites per dia	210	209	208	190	181
Visites al web per dia	6	9	0	10	14
Préstecs per dia	170	166	171	160	148
Usos del servei de préstec per dia	-	-	47	43	40
Usos del servei d'Internet i ofimàtica per dia	12	8	12	13	8
Usos del servei de Wi-Fi per dia	23	23	24	26	19



Mitjana per habitant	2011	2012	2013	2014	2015
Visites per habitant	2,3	2,2	2,2	2,0	1,9
Documents per habitant	1,8	1,8	1,8	1,7	1,7
Préstecs per habitant	1,9	1,8	1,8	1,7	1,6
Despesa per habitant	8,46 €	8,44 €	7,70 €	7,32 €	0,00 €

