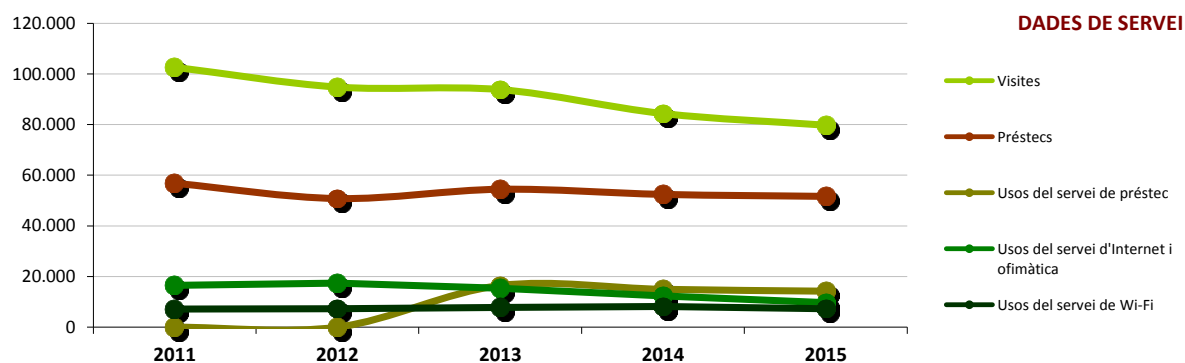


Dades de la Biblioteca
Montcada i Reixac. Biblioteca Central Urbana Elisenda de Montcada

Evolució de les dades del municipi 2011-2015

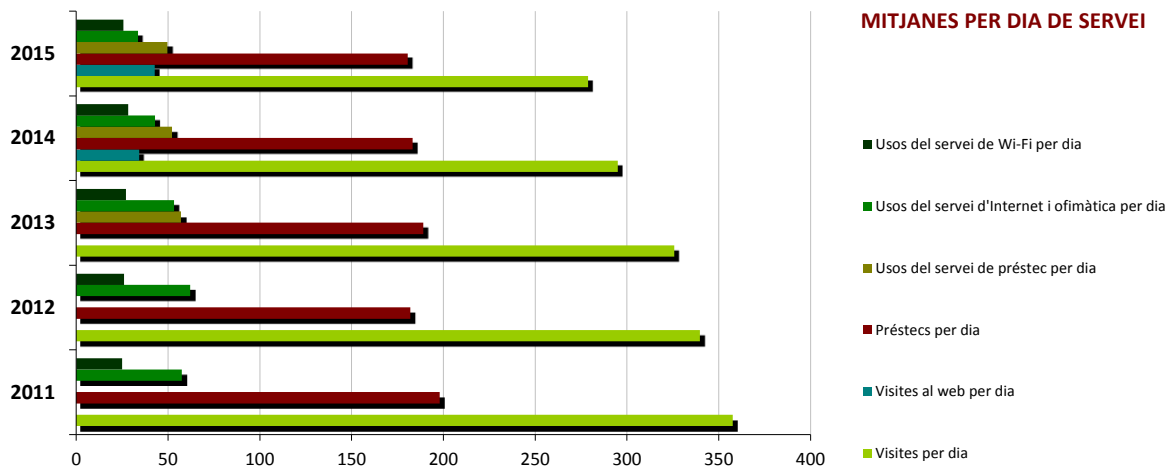
	2011	2012	2013	2014	2015
Punts de servei	1	1	1	1	1
Població de la Biblioteca	34.232	34.689	34.863	34.394	34.377
Recursos					
Espai disponible (superfície en m2)	2.310	2.310	2.310	2.310	2.310
Personal	10	10	10	10	10
Punts de lectura	162	242	244	171	253
Ordinadors d'ús públic	33	33	33	34	34
Dies de servei (mitjana)	287	279	288	286	286
Hores de servei (mitjana)	1.845	1.809	1.901	1.898	1.720
Fons (volums a 31/12, revistes no incloses)	53.468	54.521	56.958	57.678	59.633
Creixement de la col·lecció	-	1,97%	4,47%	1,26%	3,39%
Cost general del servei	729.765 €	631.046 €	636.869 €	695.648 €	
Usuaris					
Usuaris inscrits a 31 de desembre	8.901	9.612	10.044	10.538	10.891
Carnets expedits durant l'any	856	733	669	746	641
% de població de l'àrea de referència amb carnet	26,00%	27,71%	28,81%	30,64%	31,68%
Resultats					
Visites	102.656	94.825	93.824	84.375	79.760
Visites als webs de les biblioteques	0	0	0	9.797	12.221
Préstecs	56.840	50.802	54.469	52.431	51.657
% de documents prestats (1 vegada o més)	33,26%	32,62%	31,22%	30,83%	29,82%
Préstecs per document (no inclou revistes)	0,97	0,95	0,91	0,90	0,87
Usos del servei de préstec	-	-	16.440	14.944	14.207
Usos del servei d'Internet i ofimàtica	16.532	17.334	15.366	12.286	9.618
Usos del servei de Wi-Fi	7.168	7.247	7.776	8.111	7.317
Usuaris actius	4.190	4.575	4.059	4.406	3.922
% d'usuaris actius en relació als usuaris inscrits	47,07%	47,60%	40,41%	41,81%	36,01%



Dades de la Biblioteca
Montcada i Reixac. Biblioteca Central Urbana Elisenda de Montcada

Evolució de les dades del municipi 2011-2015

Mitjana per dia de servei	2011	2012	2013	2014	2015
Visites per dia	358	340	326	295	279
Visites al web per dia	0	0	0	34	43
Préstecs per dia	198	182	189	183	181
Usos del servei de préstec per dia	-	-	57	52	50
Usos del servei d'Internet i ofimàtica per dia	58	62	53	43	34
Usos del servei de Wi-Fi per dia	25	26	27	28	26



Mitjana per habitant	2011	2012	2013	2014	2015
Visites per habitant	3,0	2,7	2,7	2,5	2,3
Documents per habitant	1,6	1,6	1,6	1,7	1,7
Préstecs per habitant	1,7	1,5	1,6	1,5	1,5
Despesa per habitant	21,32 €	18,19 €	18,27 €	20,23 €	0,00 €

