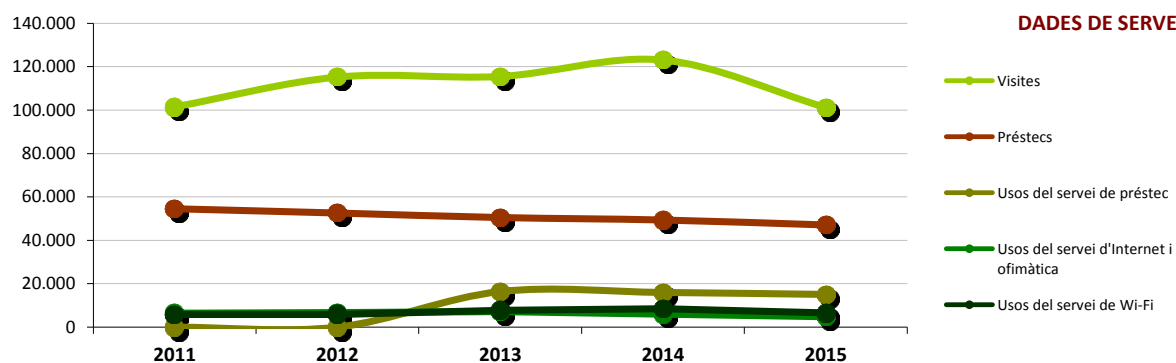


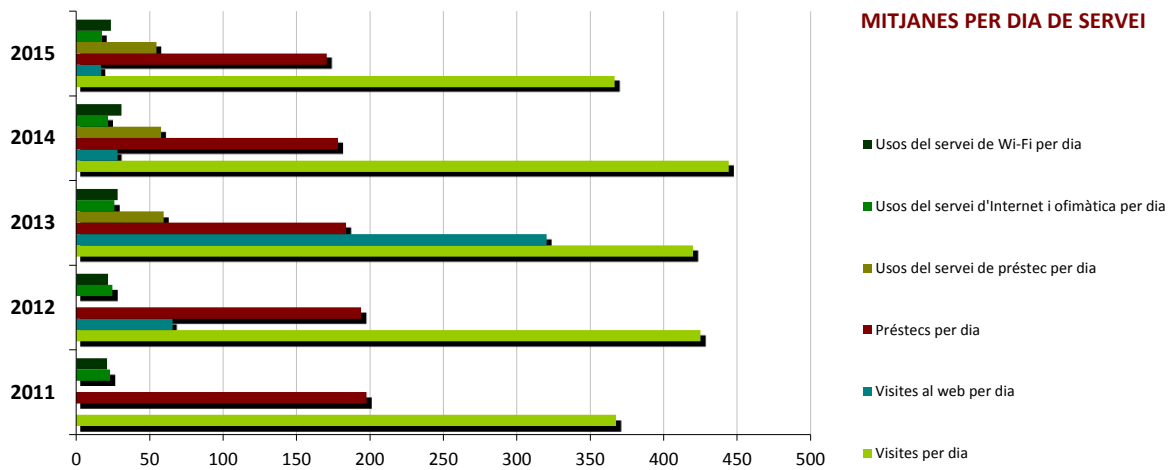
Evolució de les dades del municipi 2011-2015

	2011	2012	2013	2014	2015
Punts de servei	1	1	1	1	1
Població de la Biblioteca	23.924	23.980	23.742	23.543	23.536
<b>Recursos</b>					
Espai disponible (superfície en m2)	817	817	817	817	817
Personal	6	6	6	6	6
Punts de lectura	77	81	81	75	95
Ordinadors d'ús públic	9	9	9	9	9
Dies de servei (mitjana)	276	271	275	277	276
Hores de servei (mitjana)	1.697	1.678	1.713	1.755	1.748
Fons (volums a 31/12, revistes no incloses)	38.138	39.518	40.752	42.282	43.456
Creixement de la col·lecció	-	3,62%	3,12%	3,75%	2,78%
Cost general del servei	276.649 €	273.726 €	266.760 €	210.595 €	
<b>Usuaris</b>					
Usuaris inscrits a 31 de desembre	11.618	11.941	12.169	12.280	12.180
Carnets expedits durant l'any	605	645	582	575	496
% de població de l'àrea de referència amb carnet	48,56%	49,80%	51,26%	52,16%	51,75%
<b>Resultats</b>					
Visites	101.500	115.230	115.511	123.085	101.227
Visites als webs de les biblioteques	0	17.795	88.092	7.798	4.701
Préstecs	54.556	52.594	50.517	49.372	47.085
% de documents prestats (1 vegada o més)	40,25%	38,85%	37,67%	36,31%	35,33%
Préstecs per document (no inclou revistes)	1,34	1,29	1,25	1,20	1,17
Usos del servei de préstec	-	-	16.406	15.992	15.076
Usos del servei d'Internet i ofimàtica	6.378	6.694	7.171	5.985	4.833
Usos del servei de Wi-Fi	5.779	5.836	7.713	8.513	6.518
Usuaris actius	4.481	4.697	4.382	4.774	4.223
% d'usuaris actius en relació als usuaris inscrits	38,57%	39,34%	36,01%	38,88%	34,67%



Evolució de les dades del municipi 2011-2015

Mitjana per dia de servei	2011	2012	2013	2014	2015
Visites per dia	368	425	420	444	367
Visites al web per dia	0	66	320	28	17
Préstecs per dia	198	194	184	178	171
Usos del servei de préstec per dia	-	-	60	58	55
Usos del servei d'Internet i ofimàtica per dia	23	25	26	22	18
Usos del servei de Wi-Fi per dia	21	22	28	31	24



Mitjana per habitant	2011	2012	2013	2014	2015
Visites per habitant	4,2	4,8	4,9	5,2	4,3
Documents per habitant	1,6	1,6	1,7	1,8	1,8
Préstecs per habitant	2,3	2,2	2,1	2,1	2,0
Despesa per habitant	11,56 €	11,41 €	11,24 €	8,95 €	0,00 €

