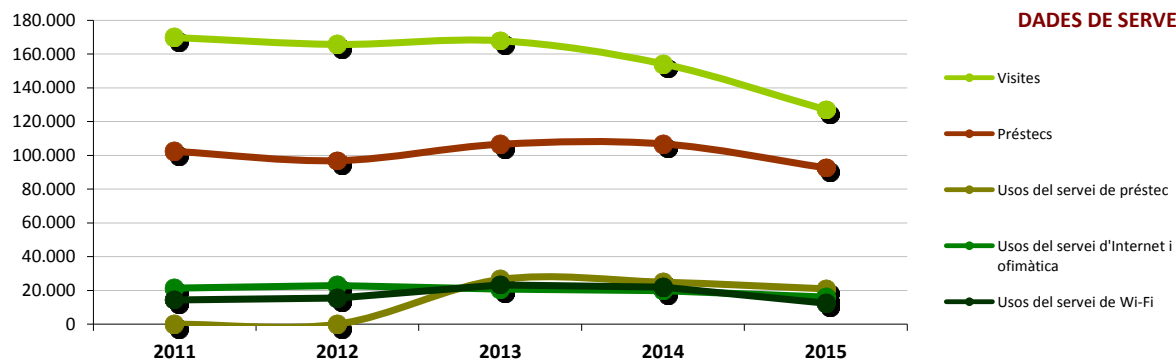


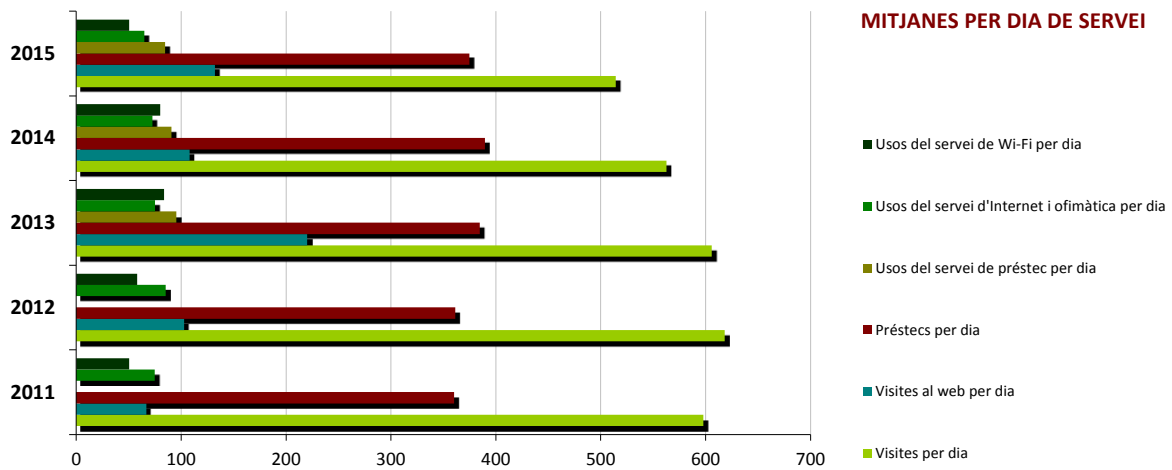
Evolució de les dades del municipi 2011-2015

	2011	2012	2013	2014	2015
Punts de servei	1	1	1	1	1
Població de la Biblioteca	73.979	74.484	74.468	74.353	74.536
Recursos					
Espai disponible (superfície en m2)	4.971	4.971	4.971	4.971	1.841
Personal	12	15	16	16	16
Punts de lectura	218	305	391	271	391
Ordinadors d'ús públic	26	26	26	26	26
Dies de servei (mitjana)	284	268	277	274	247
Hores de servei (mitjana)	1.811	1.778	1.843	1.841	1.614
Fons (volums a 31/12, revistes no incloses)	73.613	77.541	81.881	83.793	86.397
Creixement de la col·lecció	-	5,34%	5,60%	2,34%	3,11%
Cost general del servei	947.221 €	950.164 €	947.619 €	959.855 €	
Usuaris					
Usuaris inscrits a 31 de desembre	23.602	24.885	25.878	26.793	27.473
Carnets expedits durant l'any	2.656	2.002	1.724	1.746	1.563
% de població de l'àrea de referència amb carnet	31,90%	33,41%	34,75%	36,03%	36,86%
Resultats					
Visites	169.822	165.732	167.883	154.196	127.048
Visites als webs de les biblioteques	18.969	27.546	60.998	29.598	32.649
Préstecs	102.370	96.867	106.574	106.771	92.631
% de documents prestats (1 vegada o més)	38,29%	36,35%	34,43%	33,64%	32,63%
Préstecs per document (no inclou revistes)	1,32	1,26	1,19	1,16	1,13
Usos del servei de préstec	-	-	26.463	24.872	20.928
Usos del servei d'Internet i ofimàtica	21.296	22.894	20.826	19.879	16.050
Usos del servei de Wi-Fi	14.316	15.521	23.206	21.943	12.412
Usuaris actius	9.456	10.011	8.767	9.607	8.194
% d'usuaris actius en relació als usuaris inscrits	40,06%	40,23%	33,88%	35,86%	29,83%



Evolució de les dades del municipi 2011-2015

Mitjana per dia de servei	2011	2012	2013	2014	2015
Visites per dia	598	618	606	563	514
Visites al web per dia	67	103	220	108	132
Préstecs per dia	360	361	385	390	375
Usos del servei de préstec per dia	-	-	96	91	85
Usos del servei d'Internet i ofimàtica per dia	75	85	75	73	65
Usos del servei de Wi-Fi per dia	50	58	84	80	50



Mitjana per habitant	2011	2012	2013	2014	2015
Visites per habitant	2,3	2,2	2,3	2,1	1,7
Documents per habitant	1,0	1,0	1,1	1,1	1,2
Préstecs per habitant	1,4	1,3	1,4	1,4	1,2
Despesa per habitant	12,80 €	12,76 €	12,73 €	12,91 €	0,00 €

