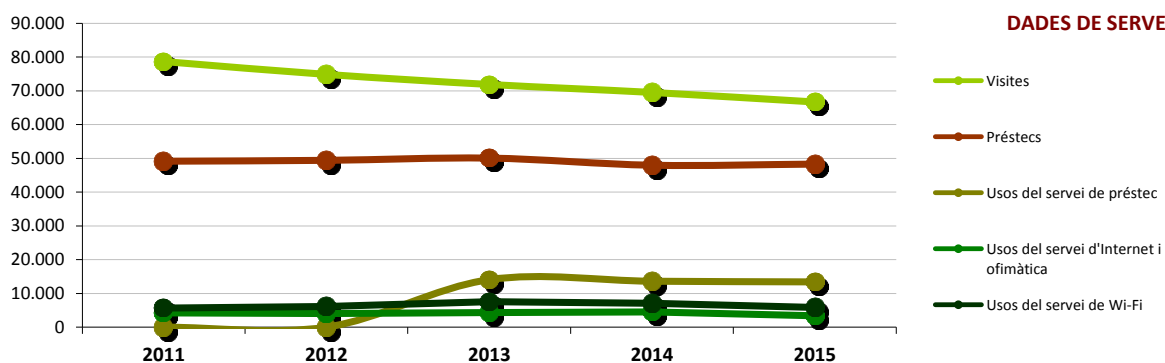


Dades de la Biblioteca
Sant Andreu de la Barca. Biblioteca Aigüestoses

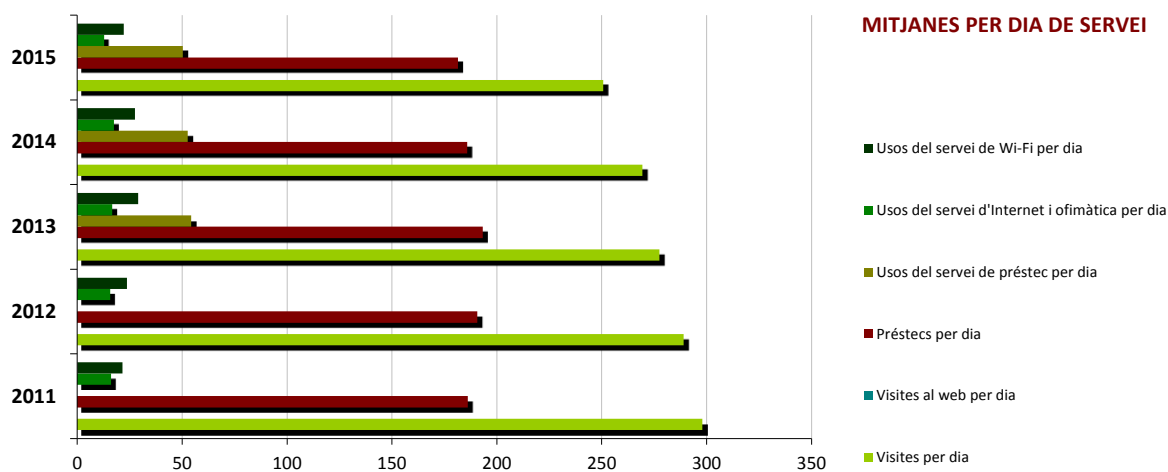
Evolució de les dades del municipi 2011-2015

	2011	2012	2013	2014	2015
Punts de servei	1	1	1	1	1
Població de la Biblioteca	27.094	27.306	27.329	27.268	27.340
Recursos					
Espai disponible (superfície en m2)	1.120	1.120	1.120	1.120	1.120
Personal	5	5	5	5	5
Punts de lectura	114	144	144	134	144
Ordinadors d'ús públic	12	7	7	12	14
Dies de servei (mitjana)	264	259	259	258	266
Hores de servei (mitjana)	1.501	1.457	1.485	1.494	1.471
Fons (volums a 31/12, revistes no incloses)	38.380	38.163	37.566	37.869	38.738
Creixement de la col·lecció	-	-0,57%	-1,56%	0,81%	2,29%
Cost general del servei	301.368 €	264.451 €	279.811 €	280.835 €	
Usuaris					
Usuaris inscrits a 31 de desembre	12.222	12.442	12.528	12.570	12.346
Carnets expedits durant l'any	681	664	618	681	596
% de població de l'àrea de referència amb carnet	45,11%	45,57%	45,84%	46,10%	45,16%
Resultats					
Visites	78.692	74.876	71.895	69.531	66.704
Visites als webs de les biblioteques	0	0	0	0	0
Préstecs	49.160	49.416	50.076	47.966	48.301
% de documents prestats (1 vegada o més)	34,49%	34,68%	35,23%	34,95%	34,17%
Préstecs per document (no inclou revistes)	1,18	1,19	1,21	1,20	1,17
Usos del servei de préstec	-	-	14.072	13.603	13.406
Usos del servei d'Internet i ofimàtica	4.249	4.066	4.329	4.518	3.416
Usos del servei de Wi-Fi	5.693	6.128	7.500	7.093	5.876
Usuaris actius	4.141	4.385	3.896	4.207	3.839
% d'usuaris actius en relació als usuaris inscrits	33,88%	35,24%	31,10%	33,47%	31,10%



Evolució de les dades del municipi 2011-2015

Mitjana per dia de servei	2011	2012	2013	2014	2015
Visites per dia	298	289	278	270	251
Visites al web per dia	0	0	0	0	0
Préstecs per dia	186	191	193	186	182
Usos del servei de préstec per dia	-	-	54	53	50
Usos del servei d'Internet i ofimàtica per dia	16	16	17	18	13
Usos del servei de Wi-Fi per dia	22	24	29	27	22



Mitjana per habitant	2011	2012	2013	2014	2015
Visites per habitant	2,9	2,7	2,6	2,5	2,4
Documents per habitant	1,4	1,4	1,4	1,4	1,4
Préstecs per habitant	1,8	1,8	1,8	1,8	1,8
Despesa per habitant	11,12 €	9,68 €	10,24 €	10,30 €	0,00 €

