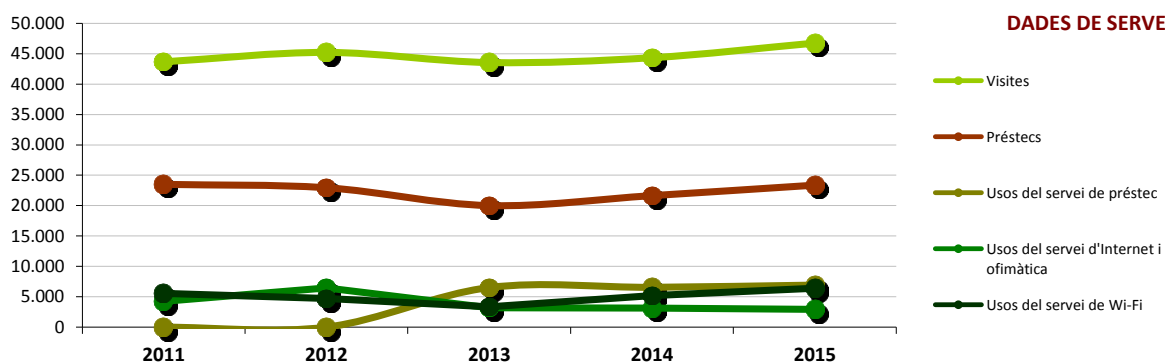


Dades de la Biblioteca
Sant Boi de Llobregat. Biblioteca Maria Aurèlia Capmany

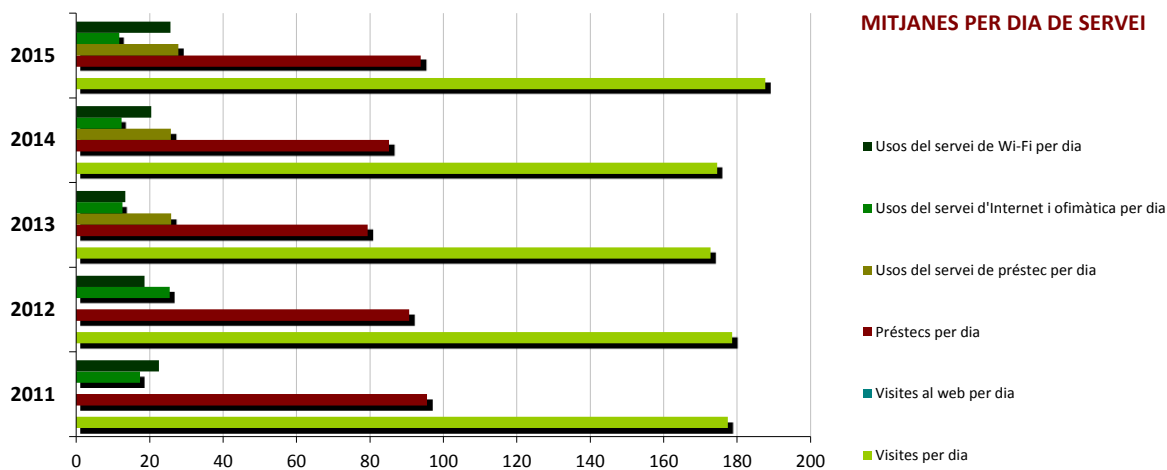
Evolució de les dades del municipi 2011-2015

	2011	2012	2013	2014	2015
Punts de servei	1	1	1	1	1
Població de la Biblioteca	9.568	9.594	9.660	9.645	9.525
Recursos					
Espai disponible (superfície en m2)	500	500	500	500	1.419
Personal	4	3	3	3	4
Punts de lectura	80	89	87	83	89
Ordinadors d'ús públic	5	3	3	3	5
Dies de servei (mitjana)	246	253	252	254	249
Hores de servei (mitjana)	1.371	1.414	1.405	1.419	1.391
Fons (volums a 31/12, revistes no incloses)	30.853	31.167	32.161	27.615	27.509
Creixement de la col·lecció	-	1,02%	3,19%	-14,14%	-0,38%
Cost general del servei	203.656 €	187.529 €	186.466 €	197.458 €	
Usuaris					
Usuaris inscrits a 31 de desembre	4.352	4.519	4.557	4.654	4.697
Carnets expedits durant l'any	245	299	245	300	309
% de població de l'àrea de referència amb carnet	45,48%	47,10%	47,17%	48,25%	49,31%
Resultats					
Visites	43.667	45.218	43.550	44.344	46.748
Visites als webs de les biblioteques	0	0	0	0	0
Préstecs	23.503	22.945	20.008	21.643	23.368
% de documents prestats (1 vegada o més)	26,68%	26,41%	25,59%	29,81%	29,92%
Préstecs per document (no inclou revistes)	0,72	0,71	0,69	0,81	0,81
Usos del servei de préstec	-	-	6.518	6.559	6.921
Usos del servei d'Internet i ofimàtica	4.269	6.446	3.171	3.133	2.929
Usos del servei de Wi-Fi	5.544	4.701	3.375	5.186	6.394
Usuaris actius	1.522	1.718	1.501	1.771	1.618
% d'usuaris actius en relació als usuaris inscrits	34,97%	38,02%	32,94%	38,05%	34,45%



Evolució de les dades del municipi 2011-2015

<i>Mitjana per dia de servei</i>	2011	2012	2013	2014	2015
Visites per dia	178	179	173	175	188
Visites al web per dia	0	0	0	0	0
Préstecs per dia	96	91	79	85	94
Usos del servei de préstec per dia	-	-	26	26	28
Usos del servei d'Internet i ofimàtica per dia	17	25	13	12	12
Usos del servei de Wi-Fi per dia	23	19	13	20	26



<i>Mitjana per habitant</i>	2011	2012	2013	2014	2015
Visites per habitant	4,6	4,7	4,5	4,6	4,9
Documents per habitant	3,2	3,2	3,3	2,9	2,9
Préstecs per habitant	2,5	2,4	2,1	2,2	2,5
Despesa per habitant	21,29 €	19,55 €	19,30 €	20,47 €	0,00 €

