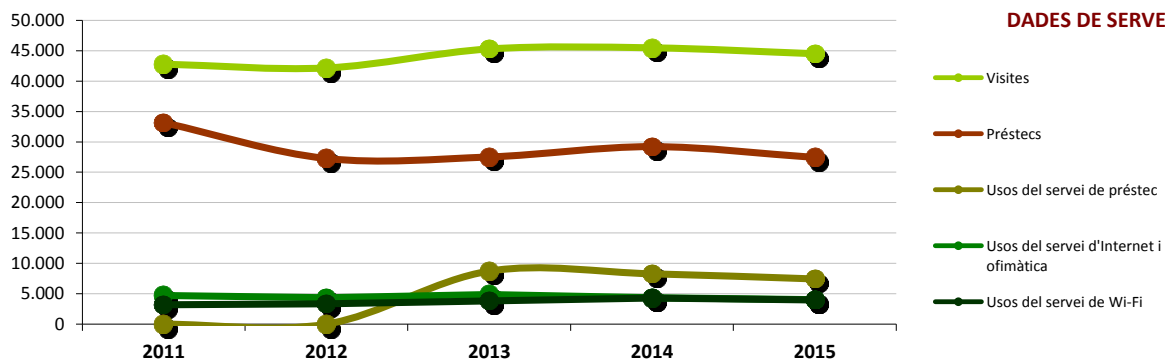


Dades de la Biblioteca
Santa Coloma de Cervelló. Biblioteca Pilarín Bayés

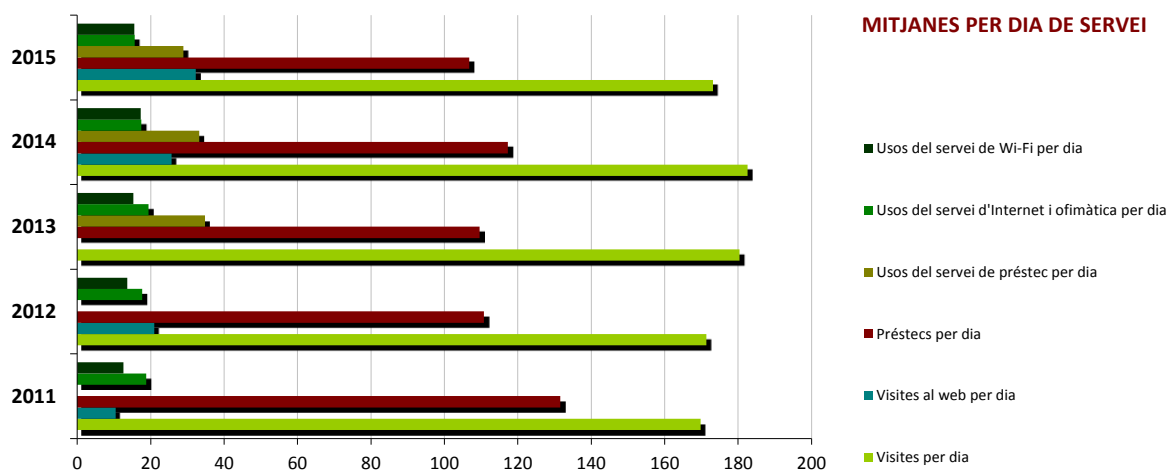
Evolució de les dades del municipi 2011-2015

	2011	2012	2013	2014	2015
Punts de servei	1	1	1	1	1
Població de la Biblioteca	7.931	7.964	8.060	8.038	8.022
Recursos					
Espai disponible (superfície en m2)	650	650	650	650	650
Personal	3	3	3	3	3
Punts de lectura	65	81	78	72	84
Ordinadors d'ús públic	10	3	8	8	8
Dies de servei (mitjana)	252	246	251	249	257
Hores de servei (mitjana)	1.372	1.334	1.384	1.350	1.398
Fons (volums a 31/12, revistes no incloses)	40.779	41.744	41.212	42.303	43.022
Creixement de la col·lecció	-	2,37%	-1,27%	2,65%	1,70%
Cost general del servei	202.729 €	201.483 €	196.044 €	204.048 €	
Usuaris					
Usuaris inscrits a 31 de desembre	4.631	4.803	4.992	4.880	4.791
Carnets expedits durant l'any	258	206	270	217	167
% de població de l'àrea de referència amb carnet	58,39%	60,31%	61,94%	60,71%	59,72%
Resultats					
Visites	42.788	42.168	45.292	45.478	44.507
Visites als webs de les biblioteques	2.634	5.164	0	6.400	8.312
Préstecs	33.158	27.266	27.516	29.215	27.439
% de documents prestats (1 vegada o més)	24,23%	23,67%	23,98%	23,36%	22,97%
Préstecs per document (no inclou revistes)	0,74	0,72	0,73	0,71	0,70
Usos del servei de préstec	-	-	8.730	8.281	7.438
Usos del servei d'Internet i ofimàtica	4.729	4.349	4.868	4.355	4.017
Usos del servei de Wi-Fi	3.165	3.350	3.826	4.308	4.002
Usuaris actius	1.943	2.010	2.027	2.185	1.975
% d'usuaris actius en relació als usuaris inscrits	41,96%	41,85%	40,60%	44,77%	41,22%



Evolució de les dades del municipi 2011-2015

Mitjana per dia de servei	2011	2012	2013	2014	2015
Visites per dia	170	171	180	183	173
Visites al web per dia	10	21	0	26	32
Préstecs per dia	132	111	110	117	107
Usos del servei de préstec per dia	-	-	35	33	29
Usos del servei d'Internet i ofimàtica per dia	19	18	19	17	16
Usos del servei de Wi-Fi per dia	13	14	15	17	16



Mitjana per habitant	2011	2012	2013	2014	2015
Visites per habitant	5,4	5,3	5,6	5,7	5,5
Documents per habitant	5,1	5,2	5,1	5,3	5,4
Préstecs per habitant	4,2	3,4	3,4	3,6	3,4
Despesa per habitant	25,56 €	25,30 €	24,32 €	25,39 €	0,00 €

