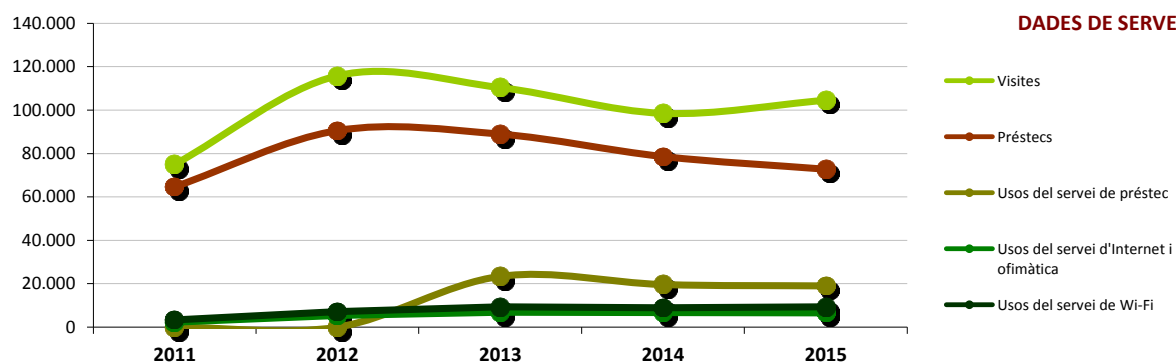


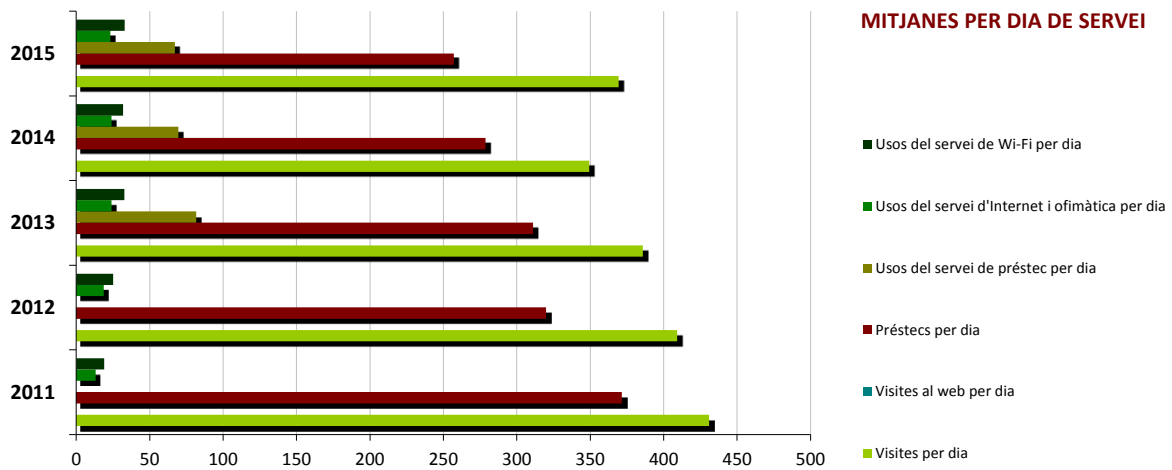
Evolució de les dades del municipi 2011-2015

	2011	2012	2013	2014	2015
Punts de servei	1	1	1	1	1
Població de la Biblioteca	32.975	33.148	33.562	33.141	33.183
<b>Recursos</b>					
Espai disponible (superfície en m2)	1.013	1.013	1.013	1.013	1.013
Personal	6	6	6	6	6
Punts de lectura	93	156	156	131	156
Ordinadors d'ús públic	19	16	16	16	16
Dies de servei (mitjana)	174	283	286	282	283
Hores de servei (mitjana)	1.042	1.709	1.763	1.747	1.757
Fons (volums a 31/12, revistes no incloses)	26.404	29.459	30.975	31.806	32.699
Creixement de la col·lecció	-	11,57%	5,15%	2,68%	2,81%
Cost general del servei	437.429 €	354.800 €	351.776 €	321.813 €	
<b>Usuaris</b>					
Usuaris inscrits a 31 de desembre	4.436	5.706	6.614	7.522	8.601
Carnets expedits durant l'any	1.651	1.210	909	855	1.052
% de població de l'àrea de referència amb carnet	13,45%	17,21%	19,71%	22,70%	25,92%
<b>Resultats</b>					
Visites	75.004	115.829	110.399	98.522	104.556
Visites als webs de les biblioteques	0	0	0	0	0
Préstecs	64.665	90.579	88.963	78.619	72.776
% de documents prestats (1 vegada o més)	52,52%	47,07%	44,77%	43,60%	42,41%
Préstecs per document (no inclou revistes)	2,41	2,16	2,05	2,00	1,94
Usos del servei de préstec	-	-	23.405	19.638	19.012
Usos del servei d'Internet i ofimàtica	2.316	5.325	6.864	6.770	6.607
Usos del servei de Wi-Fi	3.301	7.096	9.350	8.973	9.342
Usuaris actius	2.846	3.285	3.117	3.310	3.602
% d'usuaris actius en relació als usuaris inscrits	64,16%	57,57%	47,13%	44,00%	41,88%



Evolució de les dades del municipi 2011-2015

Mitjana per dia de servei	2011	2012	2013	2014	2015
Visites per dia	431	409	386	349	369
Visites al web per dia	0	0	0	0	0
Préstecs per dia	372	320	311	279	257
Usos del servei de préstec per dia	-	-	82	70	67
Usos del servei d'Internet i ofimàtica per dia	13	19	24	24	23
Usos del servei de Wi-Fi per dia	19	25	33	32	33



Mitjana per habitant	2011	2012	2013	2014	2015
Visites per habitant	2,3	3,5	3,3	3,0	3,2
Documents per habitant	0,8	0,9	0,9	1,0	1,0
Préstecs per habitant	2,0	2,7	2,7	2,4	2,2
Despesa per habitant	13,27 €	10,70 €	10,48 €	9,71 €	0,00 €

