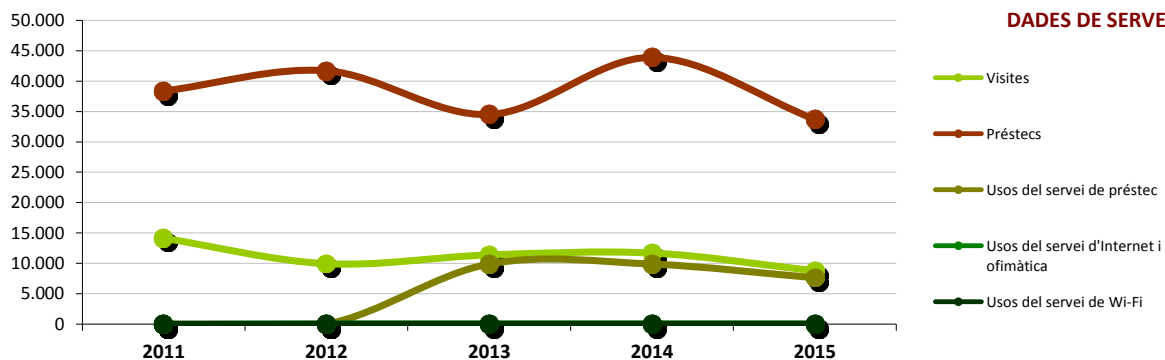


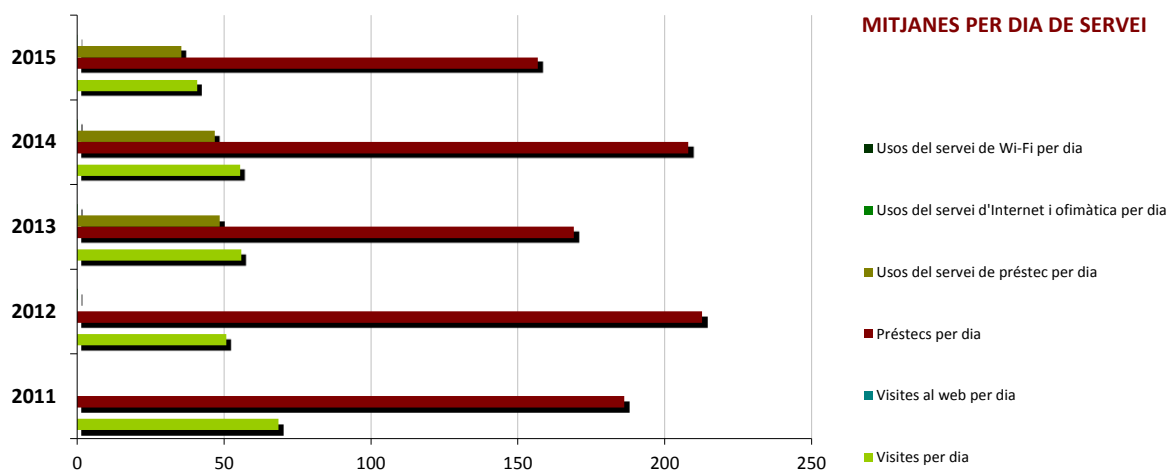
Evolució de les dades del municipi 2011-2015

	2011	2012	2013	2014	2015
Punts de servei	1	1	1	1	1
Població del Bibliobús	12.449	12.314	11.270	12.288	11.574
Recursos					
Espai disponible (superfície en m2)	0	0	0	0	0
Personal	2	2	2	2	2
Punts de lectura	3	0	0	0	1
Ordinadors d'ús públic	2	1	1	1	1
Dies de servei (mitjana)	206	196	204	211	215
Hores de servei (mitjana)	897	909	893	957	982
Fons (volums a 31/12, revistes no incloses)	16.123	15.968	14.102	12.137	12.273
Creixement de la col·lecció	-	-0,96%	-11,69%	-13,93%	1,12%
Cost general del servei	152.095 €	135.889 €	156.978 €	159.152 €	
Usuaris					
Usuaris inscrits a 31 de desembre	2.895	2.862	2.883	2.919	2.663
Carnets expedits durant l'any	118	129	130	166	87
% de població de l'àrea de referència amb carnet	23,25%	23,24%	25,58%	23,75%	23,01%
Resultats					
Visites	14.129	9.952	11.393	11.699	8.786
Visites als webs de les biblioteques	0	0	0	0	0
Préstecs	38.366	41.701	34.502	43.892	33.715
% de documents prestats (1 vegada o més)	33,46%	33,79%	38,26%	44,45%	43,96%
Préstecs per document (no inclou revistes)	2,30	2,32	2,63	3,06	3,02
Usos del servei de préstec	-	-	9.907	9.888	7.636
Usos del servei d'Internet i ofimàtica	0	25	36	34	20
Usos del servei de Wi-Fi	0	0	0	0	0
Usuaris actius	1.300	1.313	1.299	1.598	1.020
% d'usuaris actius en relació als usuaris inscrits	44,91%	45,88%	45,06%	54,74%	38,30%



Evolució de les dades del municipi 2011-2015

Mitjana per dia de servei	2011	2012	2013	2014	2015
Visites per dia	69	51	56	55	41
Visites al web per dia	0	0	0	0	0
Préstecs per dia	186	213	169	208	157
Usos del servei de préstec per dia	-	-	49	47	36
Usos del servei d'Internet i ofimàtica per dia	0	0	0	0	0
Usos del servei de Wi-Fi per dia	0	0	0	0	0



Mitjana per habitant	2011	2012	2013	2014	2015
Visites per habitant	1,1	0,8	1,0	1,0	0,8
Documents per habitant	1,3	1,3	1,3	1,0	1,1
Préstecs per habitant	3,1	3,4	3,1	3,6	2,9
Despesa per habitant	12,22 €	11,04 €	13,93 €	12,95 €	0,00 €

