

PAGESOS I PESCADORS

Aquest sector el formen els agricultors, els ramaders i els pescadors del municipi. Teniu interès a fer créixer el sector instal·lant explotacions agrícoles i ramaderes i una flota de vaixells pesquers.

EL REPTE

El vostre repte consisteix a instal·lar:

14

EXPLORACIONS RAMADERES

Les explotacions han de ser bovines i porcines en la proporció que es vulgui i han d'estar agrupades en tres zones independents.

5

VAIXELLS PESQUERS

Els vaixells, tot i formar part de la mateixa flota, s'han de dispersar per tota la zona litoral.

16

EXPLORACIONS AGRÍCOLES

Les explotacions s'han de combinar entre regadiu i secà i n'hi ha d'haver com a mínim 3 de cada tipus.

6

PRATS I PASTURES

Els prats i les pastures, que serviran per alimentar el bestiar, no poden distar més de 4 unitats de terreny de les explotacions bovines.

Tingueu present que els impactes ambientals són diferents per a cada una de les actuacions. Fixeu-vos com contaminen les aigües i el medi i quina despesa hídrica suposen i preneu les decisions més adequades en cada cas.

PECES DEL JOC

CONDICIONS D'UBICACIÓ

PARCEL·LES QUE OCUPA I TIPUS DE SÒL



GRANJA DE PORCS

A una distància mínima d'una unitat de terreny de la riba del riu o del litoral, i fora de la zona de l'aquífer



GRANJA DE VAQUES

Fora de la zona de l'aquífer



VAIXELL PESQUER

Fora de la desembocadura



CAMP DE REGADIU

Prop del riu o de l'aquífer i a una distància mínima d'una unitat de terreny d'una indústria



CAMP DE SECÀ

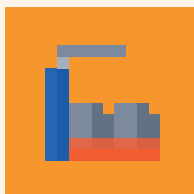
A una distància mínima d'una unitat de terreny d'una indústria



PRATS I PASTURES

A una distància mínima d'una unitat de terreny d'una indústria





FABRICANTS

Aquest sector el formen els fabricants del municipi i teniu interès a fer créixer el sector instal·lant indústries alimentàries, cimenteres, químiques i hidroelèctriques.

EL REPTA

El vostre repte consisteix a instal·lar:

15

INDÚSTRIES ALIMENTÀRIES

S'han d'instal·lar indústries càrnies i làcties en la proporció que es vulgui, sempre que n'hi hagi d'ambdues.

3

INDÚSTRIES CIMENTERES

Aquestes indústries s'han de situar, obligatòriament, fora dels polígons industrials en què hi hagi indústria alimentària.

12

INDÚSTRIES TÈXTILS I QUÍMIQUES

Cal instal·lar indústries tèxtils i químiques en la proporció que es vulgui, sempre que n'hi hagi un mínim de 4 de cada tipus.

4

INDÚSTRIES HIDROELÈCTRIQUES

Les 4 indústries hidroelèctriques no poden estar agrupades en una mateixa zona.

Tingueu present que els impactes ambientals són diferents per a cada una de les actuacions. Fixeu-vos com contaminen les aigües i el medi i quina despesa hídrica suposen i preneu les decisions més adequades en cada cas.

PECES DEL JOC

CONDICIONS D'UBICACIÓ

PARCEL·LES QUE OCUPA I TIPUS DE SÒL



INDÚSTRIA LÀCTIA

A una distància mínima d'una unitat de terreny d'un cultiu o d'una zona de prats i pastures



INDÚSTRIA CÀRNIA

A una distància mínima d'una unitat de terreny d'un cultiu o d'una zona de prats i pastures



INDÚSTRIA CIMENTERA

A una distància mínima d'una unitat de terreny d'un cultiu o d'una zona de prats i pastures i del litoral



INDÚSTRIA TÈXTIL

A una distància mínima d'una unitat de terreny d'un cultiu o d'una zona de prats i pastures



INDÚSTRIA QUÍMICA

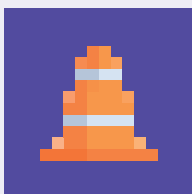
A una distància mínima d'una unitat de terreny d'un cultiu o d'una zona de prats i pastures



INDÚSTRIA HIDROELÈCTRICA

A una distància mínima d'una unitat de terreny d'un cultiu o d'una zona de prats i pastures, i allunyada de les zones urbanitzades





CONSTRUCTORS

Aquest sector el formen els promotors i constructors del municipi i teniu interès a fer créixer el sector immobiliari del municipi i crear nous equipaments.

EL REPTA

El vostre repte consisteix a instal·lar:

20

BLOCS DE PISOS

Cal construir blocs de pisos amb i sense jardí, i almenys el 30% han de ser del primer tipus.

16

ILLES DE CASES UNIFAMILIARS

Les 16 illes de cases, de les quals almenys una quarta part han de ser amb jardí, han d'estar ubicades en terreny no contigu als blocs de pisos.

2

EQUIPAMENTS

Un dels equipaments s'ha d'ubicar a la zona de blocs de pisos i l'altre a la zona de cases unifamiliars.

3

PARCS

Els parcs s'han de situar en tres àrees aïllades entre elles; un d'ells ha d'estar ubicat a la riba del riu.

Tingueu present que els impactes ambientals són diferents per a cada una de les actuacions. Fixeu-vos com contaminen les aigües i el medi i quina despesa hídrica suposen i preneu les decisions més adequades en cada cas.

PECES DEL JOC

CONDICIONS D'UBICACIÓ

PARCEL·LES QUE OCUPA I TIPUS DE SÒL



BLOC DE PISOS

Allunyat d'indústries hidroelèctriques



BLOC DE PISOS AMB JARDI

Allunyat d'indústries hidroelèctriques



CASA UNIFAMILIAR

Allunyada d'indústries hidroelèctriques i, com a mínim, a 3 unitats de terreny d'explotacions ramaderes



CASA UNIFAMILIAR AMB JARDI

Allunyada d'indústries hidroelèctriques i com a mínim, a 3 unitats de terreny d'explotacions ramaderes i d'hotels



EQUIPAMENT

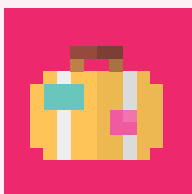
Contigu a àrees residencials



PARC

Allunyat, com a mínim, una unitat de terreny de qualsevol tipus d'indústria





SECTOR TURÍSTIC

Aquest sector el formen els promotors turístics del municipi i teniu interès a convertir el nucli en un pol turístic construint establiments hotelers i equipaments d'oci.

EL REPTE

El vostre repte consisteix a instal·lar:

22

ALLOTJAMENTS TURÍSTICS

Els allotjaments turístics han d'incloure hotels, càmpings i cases rurals en la proporció que es vulgui.

1

ZONA D'OCI I LLEURE MARÍTIM

La zona ha de contenir un port nàutic a la zona litoral i una platja artificial.

2

GOLF

El golf s'ha d'ubicar en una zona de fàcil accés.

Tingueu present que els impactes ambientals són diferents per a cada una de les actuacions. Fixeu-vos com contaminen les aigües i el medi i quina despesa hídrica suposen i preneu les decisions més adequades en cada cas.

PECES DEL JOC

CONDICIONS D'UBICACIÓ

PARCEL·LES QUE OCUPA I TIPUS DE SÒL



HOTEL

Allunyat de les illes de cases unifamiliars amb jardí i dels polígons industrials



CÀMPING

Allunyat dels polígons industrials



CASA RURAL

Entre les explotacions agrícoles o ramaderes



PORT NÀUTIC

Allunyat dels polígons industrials



PLATJA ARTIFICIAL

Allunyada dels polígons industrials



GOLF

Allunyat del nucli original

