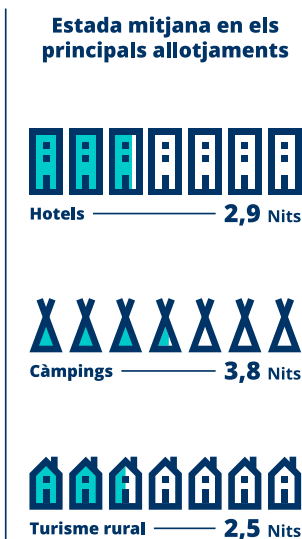
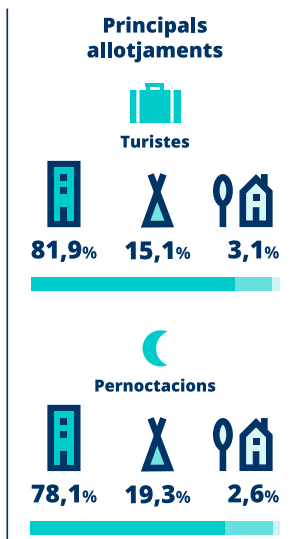


TURISME A L'ENTORN DE BARCELONA 2018*

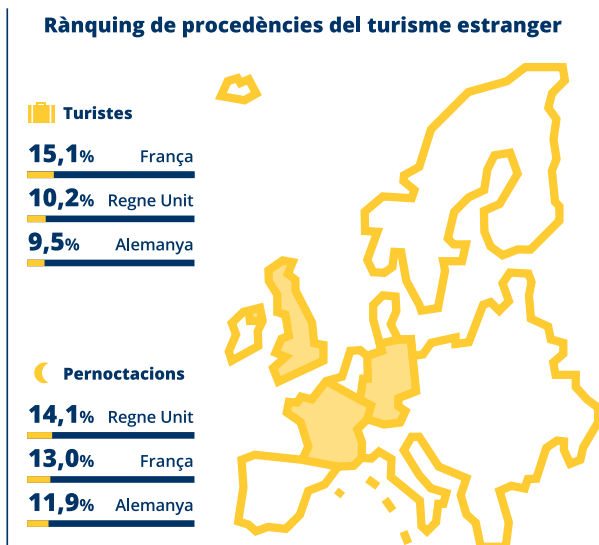
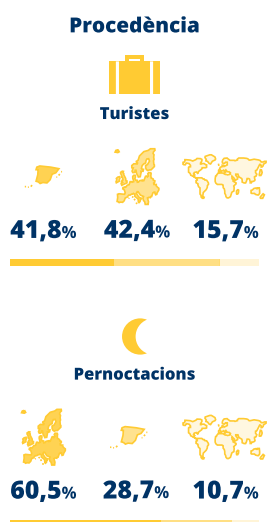
*L'entorn de Barcelona contempla totes les comarques de Barcelona menys el Barcelonès. Dades 2018

Demanda



Font: Elaboració pròpia a partir de dades de l'INE

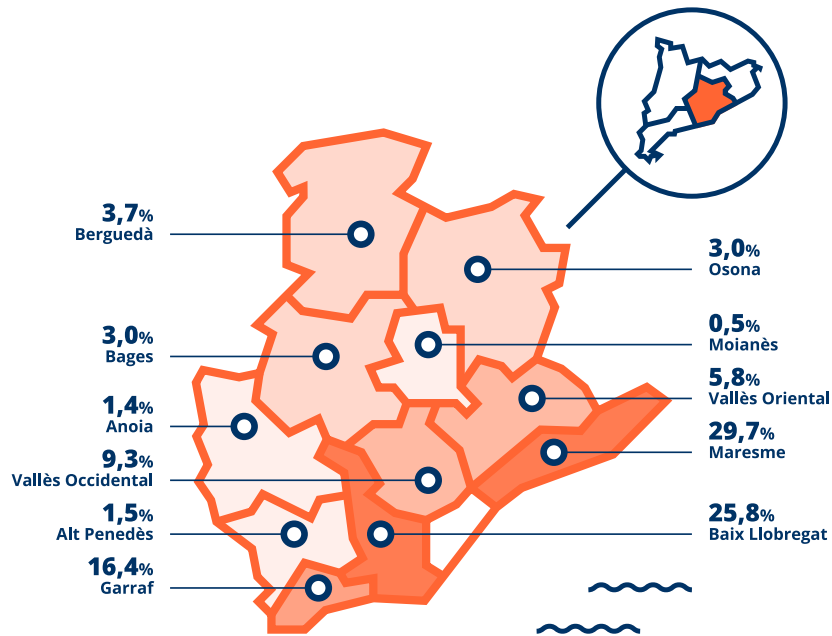
Demanda en hotels



Font: Elaboració pròpia a partir de dades de l'IDESCAT

Distribució turística

Distribució comarcal dels turistes allotjats a l'Entorn de Barcelona*



* En establiments hotelers, càmpings, turisme rural, apartaments turístics i huts

Font: Elaboració pròpia

Perfil del turista

Grup de viatge



4,8 Mitjana persones

Edat



43,9 Mitjana d'anys

Sexe



63,4% Homes

36,6% Dones

Repetició



49,7% Han visitat la destinació amb anterioritat

Motivació de la visita



64,5% Vacances/Oci

23,5% Professional

12,0% Personal/Altres

Acompanyants*



30,6% Només amb família

26,7% En parella

18,2% Sol/a

10,1% Companys de feina

6,7% Només amb amics

Contractació de l'allotjament



40,0% Web de l'allotjament (online)

23,6% Allotjament (offline)

14,9% T.O., A.V. o altres (online)

11,6% Viatge organitzat per l'empresa

Contractació del transport



57,5% Web de la companyia (online)

12,9% Viatge organitzat per l'empresa

8,4% Companyia (online)

6,4% T.O., A.V. o altres (offline)

Fonts d'informació consultades*



51,4% Internet/Xarxes

21,9% Família/Amics

13,7% Organització

7,5% AV i/o TO

1,8% Guies/Llibres

11,7% No va consultar cap font

Mitjà de transport principal



45,6% Vehicle propi

42,2% Avió

6,4% Tren

1,9% Autocar

* Resposta múltiple

Font: Elaboració pròpia a partir de l'Enquesta a turistes de Barcelona

Llocs d'interès

Nombre de visitants als principals llocs d'interès

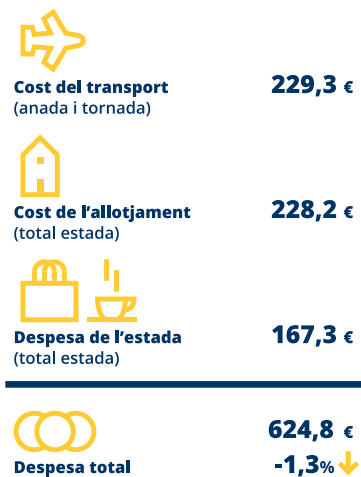


↕ Variació interanual

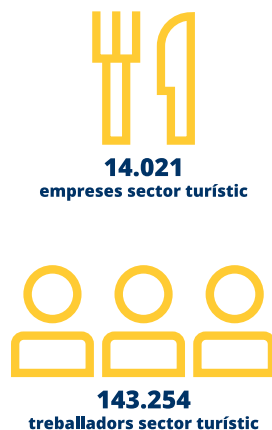
Font: Elaboració pròpia a partir del equipaments i llocs d'interès de l'Entorn de Barcelona

Impactes econòmics

Despesa mitjana per persona



Mercat laboral

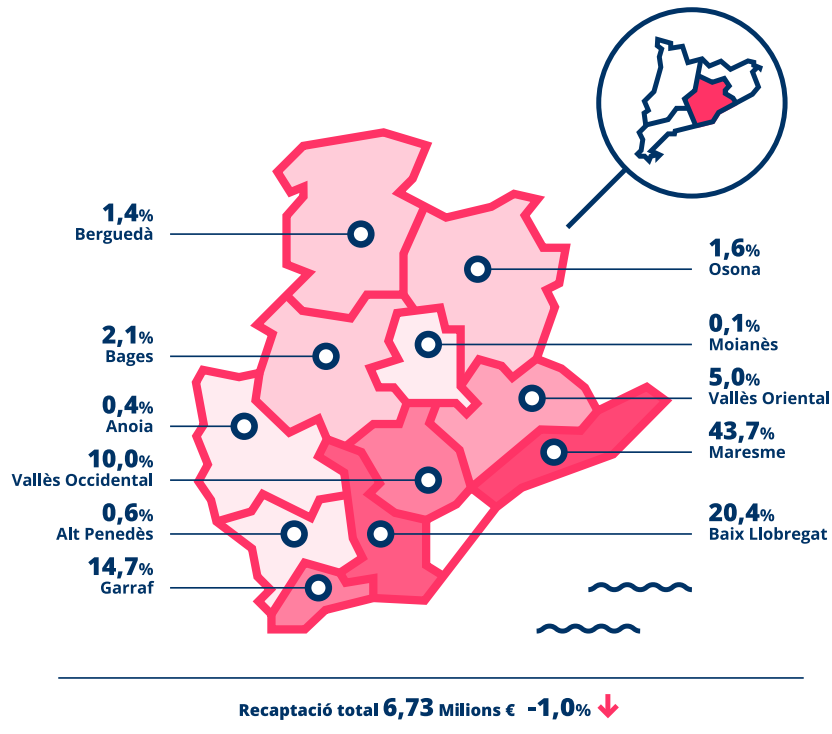


↕ Variació interanual

Font: Elaboració pròpia a partir de l'Enquesta a Turistes de Barcelona i de la Direcció General de Turisme del Departament d'Empresa i Ocupació de la Generalitat de Catalunya

Impost sobre les Estades en Establiments Turístics (IEET)

Distribució comarcal de la recaptació de la taxa turística*



* Import anual: Inclou 4T 2017, 1T, 2T i 3T 2018
 ↓ Variació interanual

Font: Elaboració pròpia a partir de la Direcció General de Turisme del Departament d'Empresa i Ocupació de la Generalitat de Catalunya

Valoració i reputació



* Audiències directes perfils oberts

** En escala de 0 a 10

Dades actualitzades a data març 2019

Font: Elaboració pròpia a partir del Monitor d'Identitat i Reputació Online de les destinacions turístiques de la Província de Barcelona i de l'Enquesta a turistes de Barcelona