

NOMENCLÁTOR

Archivo { A 25
L 71

DE LAS

CIUDADES, VILLAS, LUGARES, ALDEAS

Y DEMÁS ENTIDADES DE POBLACIÓN

DE ESPAÑA

FORMADO POR LA

DIRECCIÓN GENERAL DEL INSTITUTO GEOGRÁFICO Y ESTADÍSTICO

CON REFERENCIA AL 31 DE DICIEMBRE DE 1900

PROVINCIA DE TARRAGONA



685

MADRID

IMPRENTA DE LA DIRECCIÓN GENERAL DEL INSTITUTO GEOGRÁFICO Y ESTADÍSTICO

1904

PROVINCIA DE TARRAGONA

Comprende esta provincia los siguientes ayuntamientos por partidos judiciales:

Partido de Falset.

Arboli.	Falset.	Mora la Nueva.	Torre del Español.
Argentera.	Figuera (La).	Morera (La).	Torroja.
Bellmunt.	García.	Palma (La).	Ulldemolins.
Bisbal de Falset.	Gratallóps.	Poboleda.	Vandellós.
Cabacés.	Guiamets.	Porrera.	Vilanova de Escornalbou.
Capsanos.	Lloá.	Pradell.	Vilanova de Prades.
Ciurana. NO-	Margalef.	Pratdip.	Vilella Alta.
Coldejou.	Marsá.	Riudecañas.	Vilella Baja.
Cornudella.	Masróig.	Tivisa.	Vinebre.
Dosaiguas.	Molá.	Torre de Fontaubella.	

Partido de Gandesa.

Arnes.	Caseras.	Gandesa.	Pinell.
Ascó.	Corbera.	Horta.	Pobla de Masaluca.
Batea.	Fatarella.	Miravet.	Prat de Compte.
Benisanet.	Flix.	Mora de Ebro.	Ribarroja.
Bot.			Villalba.

Partido de Montblanch.

Barbará.	Llorach.	Prades.	Savallá del Condado.
Blancafort.	Montblanch.	Querol.	Senant.
Capafóns.	Montbrió de la Marca.	Rocafort de Queralt.	Solivella.
Conesa.	Montreal.	Rojals.	Vallelara.
Espluga de Francolí.	Pasanant.	Santa Coloma de Queralt.	Vallfogona.
Febró.	Pilas (Las).	Santa Perpetua.	Vilavert.
Forés.	Pira.	Sarreal.	Vimbodí.

Partido de Reus.

Aleixar.	Cambrils.	Montbrió de Tarragona.	Riudecòls.
Alforja.	Castellvell.	Montroig.	Riudóms.
Almoster.	Irlas (Las).	Musara (La).	Selva (La).
Borjas del Campo.	Maspujóls.	Reus.	Vilaplana.
Botarell.			Viñóls y Archs.

Partido de Tarragona.

Canonja (La).	Pallaresos.	Renau.	Tamarit.
Catllar.	Perafort.	Rourell.	TARRAGONA.
Constantí.	Pobla de Mafumet.	Secuita (La).	Vilaseca.
Morell.			



R. 12219

Partido de Tortosa.

Alcanar. +	Cenia (La). +	Mas de Barberáns. +	San Carlos de la Rápita. +
Aldover. +	Cherta. +	Masdenverge. +	Santa Bárbara. +
Alfara. +	Freginals. +	Paúls. +	Tivenys. +
Ametlla (La). +	Galera (La). +	Perelló. +	Tortosa. +
Amposta. +	Ginestar. +	Rasquera. +	Ulldecona. +
Benifallet. +	Godall. +	Roquetes. +	

Partido de Valls.

Albiol. +	Figuerola. +	Pla de Cabra. +	Vallmoll. +
Aleover. +	Garidells. +	Pont de Armentera. +	Valls. +
Alió. +	Masó. +	Puigpelat. +	Vilabella. +
Bráfim. +	Mitá. +	Riba (La). +	Vilallonga. +
Cabra. +	Nulles. +	Rodoñá. +	Villarrodona. +

Partido de Vendrell.

Aiguamurcia. +	Bonastre. +	Montmell. +	Salomó. +
Albiñana. +	Calafell. +	Nou (La). +	San Jaime dels Doménys. +
Altafulla. +	Creixell. +	Pobla de Montornés. +	Santa Oliva. +
Arbós. +	Cunit. +	Puigtiñós. +	San Vicente de Caldes. +
Bañeras. +	Lloréns. +	Riera (La). +	Torredembarra. +
Bellvey. +	Maslloréns. +	Roda. +	Vendrell. +
Bisbal del Panadés. +			Vespejja. +

TOTAL DE LA PROVINCIA

PARTIDOS JUDICIALES. . . . 8

AYUNTAMIENTOS. . . . 185.



ADVERTENCIAS

1.^a

En la construcción de los edificios de esta provincia comprendidos dentro del casco de las poblaciones, se emplea generalmente la piedra de sillería y el ladrillo; y en la de los rurales la mampostería ordinaria.

2.^a

Se da el nombre de *Mas* en esta provincia á la casa de labor aislada, de construcción de fábrica, que se habita temporal ó constantemente por el dueño de las tierras inmediatas, ó por sus arrendatarios ó trabajadores; el de *Massos*, plural de *Mas*, al grupo ó reunión de más de seis de estas casas; y el de *Masia* al caserío ó casas de labor ó de campo contiguas, sitas en terrenos cultivables y de alguna consideración, ó que producen por lo menos lo bastante para el sostenimiento de las familias que las habitan, sirviendo á la vez para recreo de los propietarios.

3.^a

En las entidades de población de nomenclatura catalana:

La *ch* en final de dicción suena como *c*.

La *g* y la *j* se pronuncian con una suave modulación gutural, como en los idiomas francés é italiano.

La sílaba *ig* cuando va precedida de una vocal, toma el sonido de *ch* castellana.

La *ny* en catalán adquiere el sonido de la *ñ* castellana.

La *x* tiene un sonido suave como la *ch* francesa; pero cuando va precedida de *t* adquiere el sonido fuerte de la *ch* castellana.

4.^a

La ortografía y la prosodia empleadas para la designación de los nombres, en su mayoría catalanes, de las entidades de población de esta provincia, son las adoptadas por la Junta provincial del Censo.

PROVINCIA DE TARRAGONA

AYUNTAMIENTOS	ENTIDADES DE POBLACIÓN		DISTANCIA al mayor núcleo de población. — Metros.	NÚMERO DE EDIFICIOS						TOTALES DE			POBLACIÓN		
				Destinados á viviendas		INHABITADOS POR RAZÓN DEL USO Á QUE SE DESTINAN	De un piso.	De dos pisos.	De tres ó más pisos.	EDIFICIOS	ALBERGUES, ó sean barracas, cuevas, chozas, etc.	EDIFICIOS y albergues.	De HECHO	De DERECHO	
				Habitados.	Accidentalmente inhabitados.										
4 AIGUAMURCIA...	AIGUAMURCIA...	Lugar...	7.000	35	13	1	5	23	21	49	2	51	191	195	
	Cal Canonge...	Caserío...	4.000	10	2	»	6	2	4	12	»	12	50	52	
	Destral (La)...	Caserío...	5.000	12	1	1	3	7	4	14	»	14	60	63	
	Masbarrat...	Caserío...	4.000	29	1	1	8	14	9	31	»	31	132	133	
	Planeta (La)...	Caserío...	6.000	16	3	»	6	8	5	19	»	19	86	86	
	Pobla (La)...	Lugar...	»	65	4	6	30	20	25	75	»	75	389	391	
	Santas Creus...	Aldea...	5.000	25	3	2	6	4	20	30	»	30	184	191	
	Selma...	Aldea...	8.000	17	1	»	3	15	»	18	»	18	73	74	
	Grupos inferiores, inhabitables y edificios diseminados, cuya distancia al mayor núcleo...	No excede de...	500	»	»	»	»	»	»	»	»	»	»	»	»
		Excede de...	500	154	6	6	23	74	69	166	104	270	737	746	
				363	34	17	90	167	157	414	106	520	1 902	1 931	
4 ALBIÑANA...	ALBIÑANA...	Lugar...	»	128	22	26	14	101	61	176	2	178	605	620	
	Masias del Torrent...	Casas de campo...	2.200	12	»	1	6	5	2	13	2	15	45	50	
	Pesas (Las)...	Barrio...	2.000	66	4	28	28	40	30	98	6	104	336	354	
	Grupos inferiores, inhabitables y edificios diseminados, cuya distancia al mayor núcleo...	No excede de...	500	9	3	2	7	6	1	14	»	14	54	54	
		Excede de...	500	12	1	8	8	10	3	21	37	58	78	81	
			227	30	65	63	162	97	322	47	369	1 118	1 159		
4 ALBIOL...	ALBIOL...	Lugar...	»	16	7	1	1	23	»	24	»	24	80	80	
	Grupos inferiores, inhabitables y edificios diseminados, cuya distancia al mayor núcleo...	No excede de...	500	5	»	»	1	4	»	5	1	6	22	22	
		Excede de...	500	29	29	»	»	52	6	58	33	91	175	161	
				50	36	1	2	79	6	87	34	121	277	263	
3 ALCANAR...	ALCANAR...	Villa...	»	1 014	72	77	107	657	399	1 163	»	1 163	4 270	4 312	
	Casas del Mar...	Caserío...	4.267	56	1	55	83	25	4	112	»	112	341	333	
	Grupos inferiores, inhabitables y edificios diseminados, cuya distancia al mayor núcleo...	No excede de...	500	»	»	3	1	2	»	3	»	3	»	»	
		Excede de...	500	75	54	102	125	96	10	231	252	483	387	362	
				1 145	127	237	316	780	413	1 509	252	1 761	4 998	5 007	
4 ALCOVER...	ALCOVER...	Villa...	»	363	80	25	30	10	428	468	»	468	1 547	1 556	
	Grupos inferiores, inhabitables y edificios diseminados, cuya distancia al mayor núcleo...	No excede de...	500	12	»	»	2	5	5	12	3	15	111	113	
		Excede de...	500	71	15	10	12	57	27	96	6	102	295	295	
				446	95	35	44	72	460	576	9	585	1 953	1 964	
4 ALDOVER...	ALDOVER...	Villa...	»	280	30	17	54	83	190	327	»	327	1 108	1 128	
	Arrabal de la Cruz...	Arrabal...	400	14	»	»	1	4	9	14	1	15	59	59	
	Grupos inferiores, inhabitables y edificios diseminados, cuya distancia al mayor núcleo...	No excede de...	500	10	29	42	60	19	2	81	10	91	83	84	
		Excede de...	500	20	25	65	15	89	6	110	32	142	130	130	
				324	84	124	130	195	207	532	43	575	1 380	1 401	
4 ALEIXAR...	ALEIXAR...	Villa...	»	205	8	8	7	68	146	221	5	226	890	889	
	Grupos inferiores, inhabitables y edificios diseminados, cuya distancia al mayor núcleo...	No excede de...	500	1	»	2	1	2	»	3	»	3	4	4	
		Excede de...	500	12	4	25	14	25	2	41	10	51	77	72	
				218	12	35	22	95	148	265	15	280	971	965	
4 ALFARA...	ALFARA...	Lugar...	»	196	4	6	84	91	31	206	»	206	878	866	
	Grupos inferiores, inhabitables y edificios diseminados, cuya distancia al mayor núcleo...	No excede de...	500	1	1	3	5	»	»	5	»	5	4	4	
		Excede de...	500	25	7	19	46	3	2	51	9	60	118	117	
				222	12	28	135	94	33	262	9	271	1 000	987	
4 ALFORJA...	ALFORJA...	Villa...	»	421	3	10	8	80	346	434	»	434	1 793	1 796	
	Grupos inferiores, inhabitables y edificios diseminados, cuya distancia al mayor núcleo...	No excede de...	500	2	»	3	1	4	»	5	»	5	20	20	
		Excede de...	500	21	26	13	25	35	»	60	154	214	96	95	
				444	29	26	34	119	346	499	154	653	1 909	1 911	
4 ALIÓ...	ALIÓ...	Lugar...	»	165	1	7	30	106	37	173	»	173	685	690	
	Grupos inferiores, inhabitables y edificios diseminados, cuya distancia al mayor núcleo...	No excede de...	500	»	»	»	»	»	»	»	»	»	»	»	
		Excede de...	500	1	1	»	1	1	»	2	62	64	5	5	
				166	2	7	31	107	37	175	62	237	690	695	
4 ALMOSTER...	ALMOSTER...	Lugar...	»	105	12	16	44	56	33	133	»	133	432	431	
	Grupos inferiores, inhabitables y edificios diseminados, cuya distancia al mayor núcleo...	No excede de...	500	3	1	»	2	2	»	4	»	4	21	21	
		Excede de...	500	1	1	»	»	2	»	2	23	25	2	2	
				109	14	16	46	60	33	139	23	162	455	454	

PROVINCIA DE TARRAGONA

AYUNTAMIENTOS	ENTIDADES DE POBLACIÓN		DISTANCIA al ma y o r núcleo de población. — Metros.	NÚMERO DE EDIFICIOS						TOTALES DE			POBLACIÓN	
				Destinados á viviendas		INHABITADOS		De tres		EDIFICIOS	ALBERGUES, ó sean barracas, cuevas, chozas, etc.	EDIFICIOS y albergues.	31 de diciembre de 1900.	
				Habitados.	Acciden- talmente inhabita- dos.	PO R R A Z O N DEL U S O á QUE S E D E S T I N A N	De un piso.	De dos pisos.	De tres ó más pisos.				De HECHO	De DERECHO
12 ALTAFULLA. 4	ALTAFULLA.....	Villa.....	»	191	11	64	11	32	223	266	»	266	715	735
	Botigas de Mar.....	Caserío.....	675	1	»	20	14	6	1	21	»	21	1	1
	Grupos inferiores, inhabitables y edificios diseminados, cuya distancia al mayor núcleo.....	No excede de.....	500	9	»	35	35	5	4	44	6	50	33	21
	Excede de.....	500	4	»	9	12	1	»	»	13	52	65	24	24
				205	11	128	72	44	228	344	58	402	773	781
10 AMETLLA (LA) 4	AMETLLA (LA).....	Aldea.....	»	466	»	»	131	228	107	466	40	506	2 254	2 272
	Pons.....	Caserío.....	7.000	23	»	4	18	7	2	27	2	29	97	75
	Grupos inferiores, inhabitables y edificios diseminados, cuya distancia al mayor núcleo.....	No excede de.....	500	4	»	56	56	4	»	60	3	63	35	35
	Excede de.....	500	15	23	225	241	21	1	»	263	14	277	151	151
				508	23	285	446	260	110	816	59	875	2 537	2 533
14 AMPOSTA. 3	AMPOSTA.....	Villa.....	»	546	9	238	185	274	334	793	1	794	3 069	3 026
	Grau.....	Arrabal.....	100	123	6	49	65	34	79	178	2	180	437	437
	Grupos inferiores, inhabitables y edificios diseminados, cuya distancia al mayor núcleo.....	No excede de.....	500	15	»	1	»	11	5	16	7	23	52	52
	Excede de.....	500	97	»	21	29	83	6	»	118	133	251	668	668
				781	15	309	279	402	424	1 105	143	1 248	4 226	4 183
15 ARBOLÍ. 4	ARBOLÍ.....	Lugar.....	»	80	3	5	60	20	8	88	»	88	340	344
	Grupos inferiores, inhabitables y edificios diseminados, cuya distancia al mayor núcleo.....	No excede de.....	500	»	»	»	»	»	»	»	»	»	»	»
	Excede de.....	500	33	6	1	22	17	1	»	40	14	54	175	175
				113	9	6	82	37	9	128	14	142	515	519
16 ARBÓS. 4	ARBÓS.....	Villa.....	»	401	30	14	50	313	82	445	9	454	1 767	1 719
	Llacuneta.....	Caserío.....	2.300	5	2	3	3	5	2	10	2	12	39	39
	Grupos inferiores, inhabitables y edificios diseminados, cuya distancia al mayor núcleo.....	No excede de.....	500	»	»	»	»	»	»	»	»	»	»	»
	Excede de.....	500	19	5	16	16	18	6	»	40	6	46	112	88
				425	37	33	69	336	90	495	17	512	1 918	1 846
17 ARGENTERA. 4	ARGENTERA.....	Lugar.....	»	65	»	»	6	40	19	65	»	65	234	234
	Grupos inferiores, inhabitables y edificios diseminados, cuya distancia al mayor núcleo.....	No excede de.....	500	»	»	»	»	»	»	»	»	»	»	»
	Excede de.....	500	2	»	»	1	1	»	»	2	35	37	8	8
				67	»	»	7	41	19	67	35	102	242	242
ARNES. 4	ARNES.....	Villa.....	»	248	8	39	63	149	83	295	13	308	1 229	1 233
	San Marcos.....	Arrabal.....	200	7	13	»	16	4	»	20	»	20	23	25
	Grupos inferiores, inhabitables y edificios diseminados, cuya distancia al mayor núcleo.....	No excede de.....	500	»	1	4	5	»	»	5	»	5	»	»
	Excede de.....	500	5	2	14	15	6	»	»	21	8	29	28	28
				260	24	57	99	159	83	341	21	362	1 280	1 286
19 ASCÓ. 4	ASCÓ.....	Villa.....	»	575	77	38	32	67	591	690	»	690	2 476	2 697
	Grupos inferiores, inhabitables y edificios diseminados, cuya distancia al mayor núcleo.....	No excede de.....	500	3	42	1	»	43	3	46	41	87	7	7
	Excede de.....	500	4	157	5	»	142	24	»	166	292	458	16	12
				582	276	44	32	252	618	902	333	1 235	2 499	2 716
21 BAÑERAS. 4	BAÑERAS.....	Lugar.....	»	120	12	35	40	105	22	167	13	180	524	522
	Saïforas.....	Caserío.....	2.000	18	6	5	5	21	3	29	»	29	95	100
	Sant Miquel.....	Caserío.....	1.800	8	1	4	4	8	1	13	»	13	40	33
	Grupos inferiores, inhabitables y edificios diseminados, cuya distancia al mayor núcleo.....	No excede de.....	500	»	4	1	»	4	1	5	1	6	»	»
	Excede de.....	500	19	2	6	4	21	2	»	27	5	32	130	121
			165	25	51	53	159	29	241	19	260	789	776	
21 BARBARÁ. 4	BARBARÁ.....	Lugar.....	»	312	»	2	»	292	22	314	2	316	1 239	1 285
	Ollés.....	Lugar.....	4.000	24	»	3	»	24	3	27	»	27	129	144
	Grupos inferiores, inhabitables y edificios diseminados, cuya distancia al mayor núcleo.....	No excede de.....	500	»	»	39	39	»	»	39	»	39	»	»
	Excede de.....	500	»	3	207	207	3	»	»	210	»	210	»	»
				336	3	251	246	319	25	590	2	592	1 368	1 429
22 BATEA. 3	BATEA.....	Villa.....	»	702	»	2	»	173	531	704	»	704	2 998	3 014
	Piñeras.....	Aldea.....	10.000	10	10	»	»	20	»	20	7	27	33	33
	Grupos inferiores, inhabitables y edificios diseminados, cuya distancia al mayor núcleo.....	No excede de.....	500	»	»	»	»	»	»	»	»	»	»	»
	Excede de.....	500	20	»	265	273	12	»	»	285	936	1 221	202	199
				732	10	267	273	205	531	1 009	943	1 952	3 233	3 246
23 BELLMUNT. 4	BELLMUNT.....	Lugar.....	»	129	»	21	22	20	108	150	»	150	703	579
	Grupos inferiores, inhabitables y edificios diseminados, cuya distancia al mayor núcleo.....	No excede de.....	500	3	»	1	4	»	»	4	»	4	10	7
	Excede de.....	500	5	»	18	5	16	2	»	23	97	120	18	13
				137	»	40	31	36	110	177	97	274	731	599

PROVINCIA DE TARRAGONA

AYUNTAMIENTOS	ENTIDADES DE POBLACIÓN		DISTANCIA al mayor núcleo de población. — Metros.	NÚMERO DE EDIFICIOS						TOTALES DE			POBLACIÓN EN 31 de diciembre de 1900.				
	NOMBRES	CLASES		Destinados á viviendas		INHABITADOS POR RAZÓN DEL USO Á QUE SE DESTINAN	De un piso.	De dos pisos.	De tres ó más pisos.	EDIFICIOS	ALBERGUES, ó sean barracas, cuevas, chozas, etc.	EDIFICIOS y albergues.	De HECHO	De DERECHO			
				Habitados.	Acciden- talmente inhabita- dos.										EDIFICIOS	ALBERGUES, ó sean barracas, cuevas, chozas, etc.	EDIFICIOS y albergues.
				Habitados.	Acciden- talmente inhabita- dos.										Habitados.	Acciden- talmente inhabita- dos.	Habitados.
24	BELLVEY. 4	BELLVEY. Grupos inferiores, inhabitables y edificios diseminados, cuya distancia al mayor núcleo.	Lugar. No excede de. Excede de.	» 500 500	201 2 1	28 » 1	16 » »	15 1 »	180 1 2	50 » »	245 2 2	» 15 45	245 17 47	825 14 9	816 13 4		
					204	29	16	16	183	50	249	60	309	848	833		
25	BENIFALLET. 4	BENIFALLET. Costumá. Grupos inferiores, inhabitables y edificios diseminados, cuya distancia al mayor núcleo.	Villa. Caserio. No excede de. Excede de.	» 8.500 500 500	354 5 2	» 7 »	22 » »	24 7 2	44 5 »	308 » »	376 12 2	» » »	376 12 2	1 859 29 4	1 890 29 4		
					16	2	2	8	11	1	20	388	408	116	117		
					377	9	24	41	60	309	410	388	798	2 008	2 040		
26	BENISANET. 4	Arrabal del Calvario. BENISANET. Grupos inferiores, inhabitables y edificios diseminados, cuya distancia al mayor núcleo.	Arrabal. Villa. No excede de. Excede de.	100 » 500 500	21 324 49 30	» » » »	3 47 89 46	3 13 36 40	10 124 48 36	11 234 54 »	24 371 138 76	» » 17 11	24 371 155 87	109 1 376 216 200	117 1 446 218 200		
					424	»	185	92	218	299	609	28	637	1 901	1 981		
27	BISBAL DE FALSET. 4	BISBAL DE FALSET. Grupos inferiores, inhabitables y edificios diseminados, cuya distancia al mayor núcleo.	Lugar. No excede de. Excede de.	» 500 500	153 » »	4 » »	» 3 »	12 3 »	65 » »	80 » »	157 3 »	» 5 47	157 8 47	722 10 17	741 10 17		
					153	4	3	15	65	80	160	52	212	749	768		
28	BISBAL DEL PANADÉS. 4	BISBAL DEL PANADÉS. Ortigós. Grupos inferiores, inhabitables y edificios diseminados, cuya distancia al mayor núcleo.	Villa. Caserio. No excede de. Excede de.	» 2.000 500 500	399 11 3 9	4 10 » »	60 18 » »	10 » » »	288 20 1 4	165 19 2 5	463 39 3 9	» » » »	463 39 3 9	1 480 48 31 71	1 493 50 31 71		
					422	14	78	10	313	191	514	»	514	1 630	1 645		
29	BLANCAFORT. 4	BLANCAFORT. Grupos inferiores, inhabitables y edificios diseminados, cuya distancia al mayor núcleo.	Lugar. No excede de. Excede de.	» 500 500	254 18 »	4 2 »	6 4 »	10 » »	34 24 »	220 » »	264 24 »	50 35 40	314 59 40	1 102 60 »	1 143 66 »		
					272	6	10	10	58	220	288	125	413	1 162	1 209		
30	BONASTRE. 4	BONASTRE. Grupos inferiores, inhabitables y edificios diseminados, cuya distancia al mayor núcleo.	Lugar. No excede de. Excede de.	» 500 500	207 » 6	2 » 4	5 » »	72 » »	115 » 8	27 » 2	214 » 10	» 5 41	214 5 51	755 » 24	803 » 25		
					213	6	5	72	123	29	224	46	270	779	828		
31	BORJAS DEL CAMPO. 4	BORJAS DEL CAMPO. Grupos inferiores, inhabitables y edificios diseminados, cuya distancia al mayor núcleo.	Villa. No excede de. Excede de.	» 500 500	224 5 14	10 1 1	14 4 10	2 » 1	29 10 24	217 » »	248 10 25	» 11 80	248 21 105	1 072 25 78	1 069 25 78		
					243	12	28	3	63	217	283	91	374	1 175	1 172		
32	BOT. 4	BOT. Grupos inferiores, inhabitables y edificios diseminados, cuya distancia al mayor núcleo.	Lugar. No excede de. Excede de.	» 500 500	358 1 7	» » 11	122 1 18	130 » 23	136 2 13	214 » »	480 2 36	» » 45	480 2 81	1 375 3 34	1 432 3 35		
					366	11	141	153	151	214	518	45	563	1 412	1 470		
33	BOTARELL. 4	BOTARELL. Grupos inferiores, inhabitables y edificios diseminados, cuya distancia al mayor núcleo.	Lugar. No excede de. Excede de.	» 500 500	94 » 6	» » 1	» » »	10 » »	14 » 4	70 » 3	94 » 7	26 » »	120 » 7	405 » 28	389 » 19		
					100	1	»	10	18	73	101	26	127	433	408		
34	BRÁFIM. 4	BRÁFIM. Grupos inferiores, inhabitables y edificios diseminados, cuya distancia al mayor núcleo.	Villa. No excede de. Excede de.	» 500 500	250 4 4	16 » »	10 » »	10 » 1	39 4 3	227 » »	276 4 4	» 49 71	276 53 75	1 102 19 11	1 127 21 13		
					258	16	10	11	46	227	284	120	404	1 132	1 161		
35	CABACÉS. 4	CABACÉS. Grupos inferiores, inhabitables y edificios diseminados, cuya distancia al mayor núcleo.	Lugar. No excede de. Excede de.	» 500 500	187 » 10	76 » 3	» » 33	» » 24	9 » 22	254 » »	263 » 46	» » 16	263 » 62	818 » 67	823 » 67		
					197	79	33	24	31	254	309	16	325	885	890		

PROVINCIA DE TARRAGONA

AYUNTAMIENTOS	ENTIDADES DE POBLACION		DISTANCIA al mayor núcleo de población. — Metros.	NÚMERO DE EDIFICIOS						TOTALES DE			POBLACION		
				Destinados á viviendas		INHABITADOS POR RAZÓN DEL USO á QUE SE DESTINAN	De un piso.	De dos pisos.	De tres ó más pisos.	EDIFICIOS	ALBERGUES, ó sean barracas, cuevas, chozas, etc.	EDIFICIOS y albergues.	31 de diciembre de 1900.		
				Habitados.	Acciden- talmen- te inha- bita- dos.								De	De	De
				NOMBRES	CLASES	Habitados.	Acciden- talmen- te inha- bita- dos.	POR RAZÓN DEL USO á QUE SE DESTINAN	piso.	pisos.	pisos.	EDIFICIOS	ALBERGUES, ó sean barracas, cuevas, chozas, etc.	EDIFICIOS y albergues.	HECHO
26 CABRA... 4	CABRA.....	Villa.....	»	182	»	28	»	»	210	210	»	210	»	870	856
	Grupos inferiores, inhabitables y edificios diseminados, cuya distancia al mayor núcleo.....	No excede de.....	500	1	»	»	1	»	»	1	»	1	»	7	7
	Excede de.....	500	21	»	2	17	»	6	23	11	34	104	89		
				204	»	30	18	»	216	234	11	245	981	952	
27 CALAFELL... 4	CALAFELL.....	Lugar.....	»	210	22	45	18	206	53	277	»	277	911	912	
	Montpeó.....	Caserío.....	2.500	6	»	»	2	4	»	6	4	10	22	22	
	Playa (La).....	Caserío.....	1.000	31	3	2	10	21	5	36	»	36	257	257	
	Grupos inferiores, inhabitables y edificios diseminados, cuya distancia al mayor núcleo.....	No excede de.....	500	3	»	»	»	2	1	3	8	11	26	21	
	Excede de.....	500	8	»	»	1	6	1	8	14	22	41	41		
				258	25	47	31	239	60	330	26	356	1 257	1 253	
28 CAMBRÍLS... 4	CAMBRÍLS.....	Villa.....	»	371	157	1	»	27	502	529	»	529	1 628	1 637	
	Marina ó Playa.....	Lugar.....	2.460	95	2	»	4	81	12	97	»	97	779	785	
	Grupos inferiores, inhabitables y edificios diseminados, cuya distancia al mayor núcleo.....	No excede de.....	500	6	1	2	3	5	1	9	»	9	68	71	
	Excede de.....	500	33	10	»	33	6	4	43	»	43	178	183		
				505	170	3	40	119	519	678	»	678	2 653	2 676	
29 CANONJA (LA)... 4	CANONJA (LA).....	Lugar.....	»	319	7	20	25	77	244	346	»	346	1 359	1 373	
	Grupos inferiores, inhabitables y edificios diseminados, cuya distancia al mayor núcleo.....	No excede de.....	500	2	2	8	9	1	2	12	7	19	12	12	
	Excede de.....	500	6	1	23	25	2	3	30	16	46	41	41		
				327	10	51	59	80	249	388	23	411	1 412	1 426	
40 CAPAFÓNS... 4	CAPAFÓNS.....	Lugar.....	»	96	14	6	30	47	39	116	»	116	432	433	
	Grupos inferiores, inhabitables y edificios diseminados, cuya distancia al mayor núcleo.....	No excede de.....	500	»	»	»	»	»	»	»	»	»	»	»	
	Excede de.....	500	1	»	»	»	1	»	1	3	4	10	10		
				97	14	6	30	48	39	117	3	120	442	443	
41 CAPSANES... 4	CAPSANES.....	Lugar.....	»	198	26	1	1	38	186	225	»	225	853	858	
	Grupos inferiores, inhabitables y edificios diseminados, cuya distancia al mayor núcleo.....	No excede de.....	500	»	»	»	»	»	»	»	»	»	»	»	
	Excede de.....	500	8	6	»	»	»	»	14	14	»	14	29	29	
				206	32	1	1	38	200	239	»	239	882	887	
42 CASERAS... 4	CASERAS.....	Villa.....	»	125	9	41	7	42	126	175	»	175	541	551	
	Grupos inferiores, inhabitables y edificios diseminados, cuya distancia al mayor núcleo.....	No excede de.....	500	»	»	»	»	»	»	»	»	»	»	»	
	Excede de.....	500	10	»	19	19	8	2	29	11	40	69	57		
				135	9	60	26	50	128	204	11	215	610	608	
43 CASTELLVELL... 4	CASTELLVELL.....	Lugar.....	»	166	2	15	9	38	136	183	»	183	706	710	
	Grupos inferiores, inhabitables y edificios diseminados, cuya distancia al mayor núcleo.....	No excede de.....	500	2	»	1	1	2	»	3	19	22	6	6	
	Excede de.....	500	»	»	»	»	»	»	»	57	57	»	»		
				168	2	16	10	40	136	186	76	262	712	716	
44 CATLLAR... 4	CATLLAR.....	Villa.....	»	227	7	110	13	120	211	344	»	344	910	962	
	Masia de Moragas.....	Caserío.....	3.750	3	1	4	4	1	3	8	4	12	15	15	
	Grupos inferiores, inhabitables y edificios diseminados, cuya distancia al mayor núcleo.....	No excede de.....	500	2	»	8	8	1	1	10	3	13	52	55	
	Excede de.....	500	43	4	35	50	26	6	82	32	114	275	285		
				275	12	157	75	148	221	444	39	483	1 252	1 317	
45 CENIA (LA)... 3	CENIA (LA).....	Villa.....	»	800	42	45	212	453	222	887	»	887	3 284	3 227	
	Grupos inferiores, inhabitables y edificios diseminados, cuya distancia al mayor núcleo.....	No excede de.....	500	24	2	20	11	34	1	46	125	171	148	148	
	Excede de.....	500	4	»	»	3	1	»	4	»	4	20	15		
				828	44	65	226	488	223	937	125	1 062	3 452	3 390	
46 CIURANA... 4	CIURANA.....	Lugar.....	»	22	5	»	27	»	»	27	»	27	75	76	
	Grupos inferiores, inhabitables y edificios diseminados, cuya distancia al mayor núcleo.....	No excede de.....	500	»	»	»	»	»	»	»	»	»	»	»	
	Excede de.....	500	13	»	»	13	»	»	»	13	»	13	91	88	
				35	5	»	40	»	»	40	»	40	166	164	
47 COLLDEJOU... 4	COLLDEJOU.....	Lugar.....	»	92	20	»	14	95	3	112	20	132	402	402	
	Grupos inferiores, inhabitables y edificios diseminados, cuya distancia al mayor núcleo.....	No excede de.....	500	»	»	»	»	»	»	»	»	»	»	»	
	Excede de.....	500	1	3	»	1	3	»	4	10	14	1	1		
				93	23	»	15	98	3	116	30	146	403	403	

PROVINCIA DE TARRAGONA

AYUNTAMIENTOS	ENTIDADES DE POBLACIÓN		DISTANCIA al mayor núcleo de población. — Metros.	NÚMERO DE EDIFICIOS						TOTALES DE			POBLACIÓN EN 31 de diciembre de 1900.	
	NOMBRES	CLASES		Destinados á viviendas		INHABITADOS POR RAZÓN DEL USO á QUE SE DESTINAN	De un piso.	De dos pisos.	De tres ó más pisos.	ALBERGUES, ó sean barracas, cuevas, chozas, etc.	EDIFICIOS Y albergues.	EDIFICIOS	De HECHO	De DERECHO
				Habitados.	Accidentalmente inhabitados.									
48 CONESA. 4	CONESA	Lugar	»	99	22	»	3	117	1	121	22	143	426	433
	Grupos inferiores, inhabitables y edificios diseminados, cuya distancia al mayor núcleo	No excede de	500	»	2	»	»	2	»	2	»	2	»	»
		Excede de	500	5	8	»	4	9	»	13	»	13	25	25
				104	32	»	7	128	1	136	22	158	451	458
29 CONSTANTÍ. 4	CONSTANTÍ	Villa	»	491	»	44	8	79	448	535	»	535	2 033	2 057
	Grupos inferiores, inhabitables y edificios diseminados, cuya distancia al mayor núcleo	No excede de	500	5	»	»	»	2	3	5	4	9	25	28
		Excede de	500	35	3	1	1	5	33	39	79	118	218	229
				531	3	45	9	86	484	579	83	662	2 306	2 314
50 CORBERA. 4	CORBERA	Villa	»	452	»	»	12	304	136	452	13	465	2 198	2 213
	Grupos inferiores, inhabitables y edificios diseminados, cuya distancia al mayor núcleo	No excede de	500	2	»	1	3	»	»	3	15	18	13	13
		Excede de	500	4	»	1	5	»	»	5	16	21	45	45
				458	»	2	20	304	136	460	44	504	2 256	2 271
51 CORNUDELLA. 4	Albarca	Lugar	4.000	52	8	5	19	44	2	65	9	74	205	187
	CORNUDELLA	Villa	»	501	39	29	56	160	353	569	13	582	2 089	2 148
	Grupos inferiores, inhabitables y edificios diseminados, cuya distancia al mayor núcleo	No excede de	500	»	»	1	»	»	»	1	»	1	»	»
				500	15	26	56	14	69	97	89	186	59	51
				568	73	91	90	273	369	732	111	843	2 353	2 386
52 CREIXELL. 4	CREIXELL	Lugar	»	103	36	15	10	49	95	154	»	154	371	372
	Grupos inferiores, inhabitables y edificios diseminados, cuya distancia al mayor núcleo	No excede de	500	1	»	8	7	2	»	9	»	9	4	4
		Excede de	500	10	»	18	24	1	3	28	18	46	45	45
				114	36	41	41	52	98	191	18	209	420	421
53 CUNIT. 4	CUNIT	Lugar	»	50	4	5	3	44	12	59	»	59	231	228
	Grupos inferiores, inhabitables y edificios diseminados, cuya distancia al mayor núcleo	No excede de	500	2	»	»	»	2	»	2	12	14	11	11
		Excede de	500	13	1	»	»	12	2	14	18	32	146	89
				65	5	5	3	58	14	75	30	105	388	328
54 CHERTA. 4	CHERTA	Villa	»	601	63	18	16	43	623	682	6	688	2 608	2 698
	Horta de Baix	Casas de labor	1.500	9	»	6	2	13	»	15	1	16	66	68
	Horta de Dalt	Casas de labor	1.000	16	»	22	12	17	9	38	»	38	75	76
Grupos inferiores, inhabitables y edificios diseminados, cuya distancia al mayor núcleo	No excede de	500	1	2	7	4	3	3	10	»	10	4	4	
	Excede de	500	4	»	188	175	16	1	192	10	202	20	20	
				631	65	241	209	92	636	937	17	954	2 773	2 866
55 DOSAIGUAS. 4	DOSAIGUAS	Lugar	»	96	8	61	36	25	104	165	»	165	417	476
	Grupos inferiores, inhabitables y edificios diseminados, cuya distancia al mayor núcleo	No excede de	500	»	»	»	»	»	»	»	»	»	»	»
		Excede de	500	2	1	32	25	10	»	35	75	110	11	10
				98	9	93	61	35	104	200	75	275	428	486
56 ESPLUGA DE FRANCOLÍ. 3	ESPLUGA DE FRANCOLÍ	Villa	»	822	23	74	60	283	576	919	»	919	3 539	3 707
	Masías (Las)	Caserío	1.820	2	12	»	1	2	11	14	»	14	9	10
	Grupos inferiores, inhabitables y edificios diseminados, cuya distancia al mayor núcleo	No excede de	500	19	3	»	5	11	6	22	165	187	98	107
	Excede de	500	2	»	1	1	2	»	3	»	3	8	8	
				845	38	75	67	298	593	958	165	1 123	3 654	3 832
57 FALSET. 3	FALSET	Villa	»	596	98	30	25	330	369	724	»	724	3 456	3 448
	Grupos inferiores, inhabitables y edificios diseminados, cuya distancia al mayor núcleo	No excede de	500	11	1	51	51	11	1	63	99	162	68	58
		Excede de	500	12	2	94	94	14	»	108	113	221	49	50
				619	101	175	170	355	370	895	212	1 107	3 573	3 556
58 FATARELLA. 4	Camposines	Caserío	10.143	7	»	»	»	»	7	7	35	42	43	43
	FATARELLA	Villa	»	493	»	»	16	84	393	493	»	493	2 240	2 369
	Grupos inferiores, inhabitables y edificios diseminados, cuya distancia al mayor núcleo	No excede de	500	»	»	»	»	»	»	»	14	14	»	»
	Excede de	500	»	138	»	125	1	12	»	138	90	228	»	»
				500	138	»	141	85	412	638	139	777	2 289	2 412
59 FEBRÓ. 4	FEBRÓ	Lugar	»	48	»	8	12	40	4	56	»	56	236	249
	Grupos inferiores, inhabitables y edificios diseminados, cuya distancia al mayor núcleo	No excede de	500	»	»	»	»	»	»	»	»	»	»	»
		Excede de	500	12	»	4	4	12	»	16	7	23	80	80
				60	»	12	16	52	4	72	7	79	316	329

PROVINCIA DE TARRAGONA

AYUNTAMIENTOS	ENTIDADES DE POBLACIÓN		DISTANCIA al mayor núcleo de población. — Metros.	NÚMERO DE EDIFICIOS						TOTALES DE			POBLACIÓN		
	NOMBRES	CLASES		Destinados á viviendas		INHABITADOS		De tres		EDIFICIOS	ALBERGUES, ó sean barracas, cuevas, chozas, etc.	EDIFICIOS y albergues.	31 de diciembre de 1900.		
				Habitados.	Acciden- talmente inhabita- dos.	POR RAZÓN DEL USO Á QUE SE DESTINAN		De un piso.	De dos pisos.				De tres ó más pisos.	De HECHO	De DERECHO
						Habitados.	Acciden- talmente inhabita- dos.								
60 FIGUERA (LA) 4	FIGUERA (LA).....	Lugar.....	»	123	54	8	7	20	158	185	»	185	471	566	
	Guilmá.....	Caserío.....	400	9	4	»	»	12	1	13	»	13	43	47	
	Grupos inferiores, inhabitables y edificios diseminados, cuya distancia al mayor núcleo.....	No excede de.....	500	»	1	»	»	1	»	1	»	1	»	»	
		Excede de.....	500	1	10	24	1	33	1	35	39	74	5	5	
				133	69	32	8	66	160	234	39	273	519	618	
61 FIGUEROLA 4	FIGUEROLA.....	Lugar.....	»	156	»	12	14	100	54	168	»	168	646	649	
	Míramar.....	Lugar.....	4.125	14	»	9	»	23	»	23	»	23	59	60	
	Grupos inferiores, inhabitables y edificios diseminados, cuya distancia al mayor núcleo.....	No excede de.....	500	»	»	5	3	2	»	5	»	5	»	»	
		Excede de.....	500	10	»	15	8	17	»	25	»	25	53	55	
				180	»	41	25	142	54	221	»	221	758	764	
62 FLIX 4	FLIX.....	Villa.....	»	431	1	7	8	185	246	439	»	439	2 361	2 373	
	Grupos inferiores, inhabitables y edificios diseminados, cuya distancia al mayor núcleo.....	No excede de.....	500	5	8	»	8	3	2	13	14	27	30	27	
		Excede de.....	500	8	178	5	170	17	4	191	412	603	125	78	
					444	187	12	186	205	252	643	426	1 069	2 516	2 478
63 FORÉS 4	FORÉS.....	Lugar.....	»	93	»	»	47	46	»	93	»	93	357	370	
	Pla de la Bassa.....	Barrio.....	400	14	»	»	1	13	»	14	»	14	61	61	
	Grupos inferiores, inhabitables y edificios diseminados, cuya distancia al mayor núcleo.....	No excede de.....	500	»	»	»	»	»	»	»	»	»	»	»	
		Excede de.....	500	»	»	»	»	»	»	»	23	23	»	»	
				107	»	»	48	59	»	107	23	130	418	431	
64 FREGINÁLS 4	FREGINÁLS.....	Lugar.....	»	195	6	16	48	102	67	217	»	217	743	748	
	Grupos inferiores, inhabitables y edificios diseminados, cuya distancia al mayor núcleo.....	No excede de.....	500	»	»	»	»	»	»	»	27	27	»	»	
		Excede de.....	500	3	»	2	5	»	»	5	14	19	15	14	
					198	6	18	53	102	67	222	41	263	758	762
65 GALERA (LA) 4	GALERA (LA).....	Villa.....	»	310	83	»	69	236	88	393	»	393	1 456	1 462	
	Grupos inferiores, inhabitables y edificios diseminados, cuya distancia al mayor núcleo.....	No excede de.....	500	»	2	5	5	2	»	7	»	7	»	»	
		Excede de.....	500	1	1	47	47	2	»	49	»	49	6	6	
					311	86	52	121	240	88	449	»	449	1 462	1 468
66 GANDESA 3	GANDESA.....	Ciudad.....	»	726	»	24	24	179	547	750	»	750	3 711	3 690	
	Grupos inferiores, inhabitables y edificios diseminados, cuya distancia al mayor núcleo.....	No excede de.....	500	»	»	»	»	»	»	»	»	»	»	»	
		Excede de.....	500	12	65	»	60	6	11	77	366	443	56	56	
					738	65	24	84	185	558	827	366	1 193	3 767	3 746
67 GARCÍA 4	GARCÍA.....	Villa.....	»	359	64	126	154	286	109	549	»	549	1 561	1 693	
	Masia Senier.....	Caserío.....	3.000	9	3	5	4	13	»	17	»	17	49	45	
	Grupos inferiores, inhabitables y edificios diseminados, cuya distancia al mayor núcleo.....	No excede de.....	500	1	»	»	»	1	»	1	371	372	6	6	
		Excede de.....	500	8	»	35	38	5	»	43	»	43	42	35	
				377	67	166	196	305	109	610	371	981	1 658	1 779	
68 GARIDÉLLS 4	GARIDÉLLS.....	Lugar.....	»	55	»	16	26	44	1	71	»	71	233	234	
	Grupos inferiores, inhabitables y edificios diseminados, cuya distancia al mayor núcleo.....	No excede de.....	500	2	»	2	3	1	»	4	»	4	6	6	
		Excede de.....	500	»	»	»	»	»	»	»	5	5	»	»	
					57	»	18	29	45	1	75	5	80	239	240
69 GINESTAR 4	GINESTAR.....	Villa.....	»	359	5	51	90	196	129	415	»	415	1 679	1 679	
	Grupos inferiores, inhabitables y edificios diseminados, cuya distancia al mayor núcleo.....	No excede de.....	500	4	1	17	22	»	»	22	»	22	23	23	
		Excede de.....	500	1	»	31	32	»	»	32	30	62	13	13	
					364	6	99	144	196	129	469	30	499	1 715	1 715
70 GODALL 4	GODALL.....	Lugar.....	»	380	10	46	88	298	50	436	»	436	1 863	1 864	
	Grupos inferiores, inhabitables y edificios diseminados, cuya distancia al mayor núcleo.....	No excede de.....	500	»	2	20	20	2	»	22	15	37	»	»	
		Excede de.....	500	4	1	26	27	4	»	31	16	47	21	21	
					384	13	92	135	304	50	489	31	520	1 884	1 885
71 GRATALLÓPS 4	GRATALLÓPS.....	Lugar.....	»	216	80	46	52	106	184	342	»	342	696	706	
	Grupos inferiores, inhabitables y edificios diseminados, cuya distancia al mayor núcleo.....	No excede de.....	500	»	»	»	»	»	»	»	»	»	»	»	
		Excede de.....	500	2	6	19	8	19	»	27	47	74	10	10	
					218	86	65	60	125	184	369	47	416	706	716

PROVINCIA DE TARRAGONA

AYUNTAMIENTOS	ENTIDADES DE POBLACIÓN		DISTANCIA al ma y o r núcleo de población. — Metros.	NÚMERO DE EDIFICIOS						TOTALES DE			POBLACIÓN		
	NOMBRES	CLASES		Destinados á viviendas		INHABITADOS		De tres ó más pisos.	EDIFICIOS	ALBERGUES, ó sean barracas, cuevas, chozas, etc.	EDIFICIOS y albergues.	31 de diciembre de 1900.			
				Habitados.	Acciden- talmento inhabita- dos.	POR RAZÓN DEL USO á QUE SE DESTINAN	De un piso.					De dos pisos.	De	De	HECHO
72	GUIAMÉTS. 4...	GUIAMÉTS.	Lugar.	»	87	16	6	5	12	92	109	»	109	374	373
		Grupos inferiores, inhabitables y edificios diseminados, cuya distancia al mayor núcleo.	No excede de.	500	1	»	»	»	1	»	1	1	2	30	30
		Excede de.	500	7	2	4	3	3	7	13	4	17	9	9	
					95	18	10	8	16	99	123	5	128	413	412
73	HORTA. 4...	HORTA.	Villa.	»	480	24	57	110	88	363	561	»	561	1 898	1 974
		Grupos inferiores, inhabitables y edificios diseminados, cuya distancia al mayor núcleo.	No excede de.	500	»	»	»	»	»	»	»	»	»	»	»
		Excede de.	500	109	52	143	95	154	55	304	»	304	600	608	
					589	76	200	205	242	418	865	»	865	2 498	2 582
74	IRLAS (LAS). 4...	IRLAS (LAS).	Lugar.	»	19	14	»	»	15	18	33	»	33	75	74
		Grupos inferiores, inhabitables y edificios diseminados, cuya distancia al mayor núcleo.	No excede de.	500	1	»	1	1	»	2	2	2	2	13	12
		Excede de.	500	2	»	2	2	2	»	4	21	25	10	»	
					22	14	3	3	18	18	39	21	60	98	86
75	LLOÁ. 4...	LLOÁ.	Lugar.	»	150	18	10	8	48	122	178	»	178	537	558
		Grupos inferiores, inhabitables y edificios diseminados, cuya distancia al mayor núcleo.	No excede de.	500	»	1	3	3	1	»	4	»	4	»	»
		Excede de.	500	»	»	16	15	1	»	16	27	43	»	»	
					150	19	29	26	50	122	198	27	225	537	558
76	LLORACH. 4...	Albió.	Lugar.	3.000	19	»	»	»	14	5	19	»	19	86	86
		Cirera.	Lugar.	2.000	10	»	»	»	8	2	10	»	10	48	48
		LLORACH.	Lugar.	»	18	»	»	»	12	6	18	»	18	87	87
		Raurich.	Lugar.	4.000	11	»	»	»	8	3	11	»	11	69	69
		Grupos inferiores, inhabitables y edificios diseminados, cuya distancia al mayor núcleo.	No excede de.	500	»	»	»	»	»	»	»	»	»	»	»
					11	4	»	»	11	4	15	»	15	51	50
					69	4	»	»	53	20	73	»	73	341	340
77	LLORÉNS. 4...	Casas del Proset.	Caserío.	3.000	4	1	2	»	6	1	7	6	13	20	20
		LLORÉNS DEL PANADÉS.	Lugar.	»	130	20	42	6	148	38	192	10	202	836	836
		Grupos inferiores, inhabitables y edificios diseminados, cuya distancia al mayor núcleo.	No excede de.	500	1	5	7	9	4	»	13	4	17	8	8
					3	2	4	6	3	»	9	3	12	19	19
					138	28	55	21	161	39	221	23	244	883	883
78	MARGALEF. 4...	MARGALEF.	Lugar.	»	146	»	18	18	141	5	164	»	164	584	596
		Grupos inferiores, inhabitables y edificios diseminados, cuya distancia al mayor núcleo.	No excede de.	500	»	»	»	»	»	»	»	1	1	5	5
		Excede de.	500	»	1	19	20	»	»	20	1	21	2	2	
					146	1	37	38	141	5	184	2	186	591	603
79	MARSÁ. 4...	MARSÁ.	Lugar.	»	280	8	65	85	226	42	353	»	353	1 181	1 183
		Grupos inferiores, inhabitables y edificios diseminados, cuya distancia al mayor núcleo.	No excede de.	500	11	»	»	5	4	2	11	»	11	80	80
		Excede de.	500	»	»	»	»	»	»	»	41	41	»	»	
					291	8	65	90	230	44	364	41	405	1 261	1 263
80	MAS DE BARBERÁN. 4...	MAS DE BARBERÁN.	Lugar.	»	335	17	9	45	241	75	361	»	361	1 584	1 580
		Grupos inferiores, inhabitables y edificios diseminados, cuya distancia al mayor núcleo.	No excede de.	500	»	»	5	5	»	»	5	»	5	»	»
		Excede de.	500	4	3	219	224	2	»	226	7	233	26	22	
					339	20	233	274	243	75	592	7	599	1 610	1 602
81	MASDENVERGE. 4...	Chalet.	Caserío.	350	1	»	2	»	3	»	3	8	11	5	5
		MASDENVERGE.	Lugar.	»	182	10	7	10	150	39	199	»	199	679	688
		Grupos inferiores, inhabitables y edificios diseminados, cuya distancia al mayor núcleo.	No excede de.	500	7	»	17	7	17	»	24	»	24	19	19
					12	»	35	22	20	5	47	5	52	56	56
					202	10	61	39	190	44	273	13	286	759	768
82	MASLLORÉNS. 4...	Masarbonés.	Caserío.	2.000	46	3	»	»	28	21	49	17	66	202	205
		MASLLORÉNS.	Lugar.	»	148	6	59	16	47	150	213	16	229	709	720
		Grupos inferiores, inhabitables y edificios diseminados, cuya distancia al mayor núcleo.	No excede de.	500	»	»	2	1	»	1	2	12	14	»	»
					»	»	»	»	»	»	3	3	»	»	
					194	9	61	17	75	172	264	48	312	911	925
83	MASÓ. 4...	MASÓ.	Lugar.	»	77	8	7	7	8	77	92	6	98	330	324
		Grupos inferiores, inhabitables y edificios diseminados, cuya distancia al mayor núcleo.	No excede de.	500	2	»	14	1	13	2	16	1	17	8	6
		Excede de.	500	3	»	32	15	19	1	35	4	39	13	13	
					82	8	53	23	40	80	143	11	154	351	343

PROVINCIA DE TARRAGONA

AYUNTAMIENTOS	ENTIDADES DE POBLACIÓN		DISTANCIA al mayor núcleo de población. — Metros.	NÚMERO DE EDIFICIOS						TOTALES DE			POBLACIÓN	
				Destinados á viviendas		INHABITADOS POR RAZÓN DEL USO á QUE SE DESTINAN	De tres			ALBERGUES, ó sean barracas, cuevas, chozas, etc.	EDIFICIOS y albergues.	31 de diciembre de 1900.		
				Habitados.	Accidentalmente inhabitados.		De un piso.	De dos pisos.	ó más pisos.			EDIFICIOS	De HECHO	De DERECHO
MASPUJÓLS 7	MASPUJÓLS.....	Lugar.....	»	124	10	16	8	24	118	150	»	150	619	607
	Grupos inferiores, inhabitables y edificios diseminados, cuya distancia al mayor núcleo.....	No excede de.....	500	3	»	1	2	2	»	4	4	8	10	11
		Excede de.....	500	»	»	»	»	»	»	»	14	14	»	»
MASRÓIG 4	MASRÓIG.....	Lugar.....	»	127	10	17	10	26	118	154	18	172	629	618
	Grupos inferiores, inhabitables y edificios diseminados, cuya distancia al mayor núcleo.....	No excede de.....	500	251	28	48	60	40	227	327	»	327	1 170	1 210
		Excede de.....	500	»	»	12	12	»	»	12	3	15	»	»
MILÁ 4	MILÁ.....	Lugar.....	»	255	45	120	133	55	232	420	73	493	1 185	1 225
	Grupos inferiores, inhabitables y edificios diseminados, cuya distancia al mayor núcleo.....	No excede de.....	500	56	»	9	2	12	51	65	»	65	257	247
		Excede de.....	500	3	»	13	»	10	6	16	»	16	7	16
MIRAVET 4	MIRAVET.....	Lugar.....	»	61	1	75	11	63	63	137	12	149	272	270
	Alfarerías (Barrio de).....	Caserío.....	600	42	4	11	11	4	42	57	»	57	212	215
	Grupos inferiores, inhabitables y edificios diseminados, cuya distancia al mayor núcleo.....	No excede de.....	500	354	8	55	39	49	329	417	»	417	1 524	1 615
MOLÁ 4	MOLÁ.....	Lugar.....	»	22	»	67	34	44	11	89	53	142	132	136
	Grupos inferiores, inhabitables y edificios diseminados, cuya distancia al mayor núcleo.....	No excede de.....	500	418	12	133	84	97	382	563	53	616	1 868	1 966
		Excede de.....	500	172	3	30	32	113	60	205	1	206	798	749
MONTBLANCH 3	MONTBLANCH.....	Lugar.....	»	»	2	»	»	2	»	2	»	2	»	»
	Guardia dels Prats.....	Lugar.....	2.000	14	6	3	3	15	5	23	57	80	70	63
	Grupos inferiores, inhabitables y edificios diseminados, cuya distancia al mayor núcleo.....	No excede de.....	500	186	11	33	35	130	65	230	58	288	868	812
MONTBRIÓ DE LA MARCA 4	MONTBRIÓ DE LA MARCA.....	Lugar.....	»	»	»	»	»	»	»	»	»	»	»	»
	Lilla.....	Lugar.....	5.000	»	»	»	»	»	»	»	»	»	»	»
	Grupos inferiores, inhabitables y edificios diseminados, cuya distancia al mayor núcleo.....	No excede de.....	500	907	99	183	191	128	870	1 189	»	1 189	4 134	4 202
MONTBRIÓ DE TARRAGONA 4	MONTBRIÓ DE TARRAGONA.....	Villa.....	»	»	»	»	»	»	»	»	»	»	»	»
	Prenafeta.....	Aldea.....	5.841	47	6	16	6	5	58	69	»	69	246	260
	Grupos inferiores, inhabitables y edificios diseminados, cuya distancia al mayor núcleo.....	No excede de.....	500	5	2	4	5	6	»	11	2	13	46	45
MONTBRIÓ DE LA MARCA 4	MONTBRIÓ DE LA MARCA.....	Lugar.....	3.700	20	14	34	18	50	»	68	47	115	96	88
	Vallvert.....	Lugar.....	»	1 136	214	336	393	323	1 060	1 686	49	1 735	5 243	5 328
	Grupos inferiores, inhabitables y edificios diseminados, cuya distancia al mayor núcleo.....	No excede de.....	500	30	2	1	10	23	»	33	»	33	153	156
MONTBRIÓ DE TARRAGONA 4	MONTBRIÓ DE TARRAGONA.....	Lugar.....	»	31	»	»	27	4	»	31	»	31	164	163
	Grupos inferiores, inhabitables y edificios diseminados, cuya distancia al mayor núcleo.....	No excede de.....	500	»	2	»	1	1	»	2	»	2	»	»
		Excede de.....	500	2	4	»	4	2	»	6	»	6	10	10
MONTMELL 4	MONTMELL.....	Lugar.....	»	63	8	1	42	30	»	72	»	72	327	329
	Aiguaviva.....	Caserío.....	7.000	307	15	10	26	128	178	332	»	332	1 464	1 462
	Grupos inferiores, inhabitables y edificios diseminados, cuya distancia al mayor núcleo.....	No excede de.....	500	2	»	1	1	2	»	3	8	11	5	5
MONTMELL 4	MONTMELL.....	Lugar.....	»	3	»	»	»	»	»	6	59	65	24	24
	Juncosa.....	Lugar.....	»	312	15	14	30	133	178	341	67	408	1 493	1 491
	Grupos inferiores, inhabitables y edificios diseminados, cuya distancia al mayor núcleo.....	No excede de.....	500	15	»	»	3	8	4	15	3	18	67	67
MONTMELL 4	MONTMELL (1).....	Lugar.....	2.000	44	6	3	5	31	17	53	9	62	266	267
	Grupos inferiores, inhabitables y edificios diseminados, cuya distancia al mayor núcleo.....	No excede de.....	500	28	2	»	7	15	8	30	10	40	35	35
		Excede de.....	500	3	»	»	»	2	1	3	2	5	8	8
MONTREAL 4	MONTREAL.....	Lugar.....	»	62	1	»	5	42	16	63	»	63	19	19
	Aldea.....	Lugar.....	7.000	80	»	»	20	40	20	80	41	121	623	622
	Grupos inferiores, inhabitables y edificios diseminados, cuya distancia al mayor núcleo.....	No excede de.....	500	232	9	3	40	138	66	244	65	309	1 018	1 018
MONTREAL 4	MONTREAL.....	Lugar.....	»	9	1	»	»	10	»	10	»	10	60	64
	Bosquet.....	Caserío.....	6.500	13	»	»	1	12	»	13	»	13	81	82
	Grupos inferiores, inhabitables y edificios diseminados, cuya distancia al mayor núcleo.....	No excede de.....	500	17	3	»	1	19	»	20	»	20	88	88
MONTREAL 4	MONTREAL.....	Lugar.....	»	19	»	»	2	17	»	19	»	19	116	117
	Cabrera.....	Caserío.....	6.000	49	»	»	5	44	»	49	»	49	201	205
	Grupos inferiores, inhabitables y edificios diseminados, cuya distancia al mayor núcleo.....	No excede de.....	500	39	10	»	8	41	»	49	»	49	146	158
MONTROIG 4	MONTROIG.....	Lugar.....	»	12	»	6	4	13	1	18	»	18	74	76
	Cadeneta (La).....	Caserío.....	4.000	158	14	6	21	156	1	178	»	178	766	790
	Grupos inferiores, inhabitables y edificios diseminados, cuya distancia al mayor núcleo.....	No excede de.....	500	535	46	10	36	107	448	591	»	591	2 508	2 509
MONTROIG 4	MONTROIG.....	Lugar.....	»	3	»	»	»	3	»	3	»	3	17	16
	Grupos inferiores, inhabitables y edificios diseminados, cuya distancia al mayor núcleo.....	No excede de.....	500	20	86	12	74	39	5	118	4	122	144	144
		Excede de.....	500	558	132	22	110	149	453	712	4	716	2 669	2 669

(1) Figura esta entidad nominalmente, á pesar de constar de menos de 10 edificios, por ser la capital del municipio.

PROVINCIA DE TARRAGONA

AYUNTAMIENTOS	ENTIDADES DE POBLACIÓN		DISTANCIA al mayor núcleo de población. — Metros.	NÚMERO DE EDIFICIOS						TOTALES DE			POBLACIÓN		
	NOMBRES	CLASES		Destinados á viviendas		INHABITADOS POR RAZÓN DEL USO á QUE SE DESTINAN	De un piso.	De dos pisos.	De tres ó más pisos.	ALBERGUES, ó sean barracas, cuevas, chozas, etc.	EDIFICIOS y albergues.	31 de diciembre de 1900.			
				Habitados.	Accidental- mente inhabita- dos.							De	De	De	HECHO
95	MORA DE EBRO... 3	MORA DE EBRO.....	Villa.....	»	750	»	»	60	85	605	750	10	760	3 660	3 668
		Grupos inferiores, inhabitables y edificios diseminados, cuya distancia al mayor núcleo.....	No excede de.....	500	25	10	»	16	17	2	35	»	35	181	189
		Excede de.....	500	40	29	1	24	38	8	70	»	70	215	218	
					815	39	1	100	140	615	855	10	865	4 065	4 075
96	MORA LA NUEVA... 4	MORA LA NUEVA.....	Lugar.....	»	332	6	8	4	279	63	346	»	346	1 694	1 708
		Grupos inferiores, inhabitables y edificios diseminados, cuya distancia al mayor núcleo.....	No excede de.....	500	23	»	»	17	6	»	23	»	23	171	147
		Excede de.....	500	»	»	»	»	»	»	»	»	»	»	»	
					355	6	8	21	285	63	369	»	369	1 865	1 855
97	MORELL... 4	MORELL.....	Lugar.....	»	298	2	10	20	58	232	310	»	310	1 330	1 324
		Grupos inferiores, inhabitables y edificios diseminados, cuya distancia al mayor núcleo.....	No excede de.....	500	3	»	1	1	»	3	4	72	76	9	9
		Excede de.....	500	7	»	2	1	1	7	9	25	34	33	32	
					308	2	13	22	59	242	323	97	420	1 372	1 365
98	MORERA (LA)... 4	Cartuixa (La).....	Lugar.....	5.000	19	1	4	4	20	»	24	»	24	78	78
		MORERA (LA).....	Lugar.....	»	100	20	31	26	66	59	151	»	151	399	397
		Grupos inferiores, inhabitables y edificios diseminados, cuya distancia al mayor núcleo.....	No excede de.....	500	»	»	»	»	»	»	»	»	»	»	»
					14	4	4	7	14	1	22	5	27	70	66
					133	25	39	37	100	60	197	5	202	547	541
99	MUSARA (LA)... 4	MUSARA (LA).....	Lugar.....	»	22	»	»	14	8	»	22	»	22	110	111
		Grupos inferiores, inhabitables y edificios diseminados, cuya distancia al mayor núcleo.....	No excede de.....	500	»	»	»	»	»	»	»	»	»	»	»
		Excede de.....	500	29	»	1	6	23	1	30	»	30	»	181	182
					51	»	1	20	31	1	52	»	52	291	293
100	NOU (LA)... 4	Hostaléts.....	Arrabal.....	200	15	1	1	»	13	4	17	»	17	63	68
		NOU (LA).....	Lugar.....	»	66	11	20	20	40	37	97	»	97	318	318
		Grupos inferiores, inhabitables y edificios diseminados, cuya distancia al mayor núcleo.....	No excede de.....	500	1	»	»	1	»	»	1	13	14	6	6
					»	»	3	3	»	3	»	3	»	»	
					82	12	24	24	53	41	118	13	131	387	392
101	NULLES... 4	Bellavista.....	Caserío.....	2.500	15	1	»	»	13	3	16	4	20	66	69
		Casafort.....	Caserío.....	1.000	11	»	»	1	6	4	11	5	16	60	59
		NULLES.....	Lugar.....	»	96	1	1	2	78	18	98	6	104	514	532
					4	»	»	3	1	»	4	16	20	26	26
					3	»	»	2	1	»	3	14	17	16	17
					129	2	1	8	99	25	132	45	177	682	703
102	PALMA (LA)... 4	PALMA (LA).....	Lugar.....	»	195	8	4	49	150	8	207	52	259	989	995
		Grupos inferiores, inhabitables y edificios diseminados, cuya distancia al mayor núcleo.....	No excede de.....	500	»	»	»	»	»	»	»	»	»	»	»
		Excede de.....	500	»	8	»	8	»	»	»	8	39	47	»	»
					195	16	4	57	150	8	215	91	306	989	995
103	PALLARESOS... 4	PALLARESOS.....	Lugar.....	»	86	1	7	2	57	35	94	»	94	378	384
		Grupos inferiores, inhabitables y edificios diseminados, cuya distancia al mayor núcleo.....	No excede de.....	500	»	»	2	»	1	1	2	»	2	»	»
		Excede de.....	500	»	»	»	»	»	»	»	»	26	26	»	»
					86	1	9	2	58	36	96	26	122	378	384
104	PASANANT... 4	Belltall.....	Aldea.....	4.200	93	»	37	37	22	71	130	5	135	360	363
		Fonoll.....	Caserío.....	3.120	7	»	4	4	2	5	11	2	13	28	28
		Glorieta (La).....	Caserío.....	2.000	14	»	8	8	4	10	22	2	24	67	67
					97	1	49	49	17	81	147	7	154	362	368
					9	1	5	5	2	8	15	»	15	31	31
					12	»	8	8	2	10	20	2	22	47	47
					»	»	»	»	»	»	»	»	»	»	»
					4	»	1	1	1	3	5	»	5	20	20
					236	2	112	112	50	188	350	18	368	915	924
105	PAÜLS... 4	Parellades.....	Caserío.....	5.000	8	2	5	»	12	3	15	2	17	37	37
		PAÜLS.....	Lugar.....	»	212	»	81	19	20	254	293	10	303	951	954
		San Roque.....	Ermita y caserío.....	4.000	11	»	4	1	12	2	15	2	17	58	58
					16	»	»	1	7	8	2	18	79	79	
					»	»	5	2	3	»	5	»	5	»	»
					20	3	30	2	45	6	53	14	67	116	116
					267	5	125	25	99	273	397	30	427	1 241	1 244

PROVINCIA DE TARRAGONA

AYUNTAMIENTOS	ENTIDADES DE POBLACIÓN		DISTANCIA al mayor núcleo de población. — Metros.	NÚMERO DE EDIFICIOS						TOTALES DE			POBLACIÓN	
	NOMBRES	CLASES		Destinados á viviendas		INHABITADOS POR RAZÓN DEL UBO á QUE SE DESTINAN	De un piso.	De dos pisos.	De tres ó más pisos.	EDIFICIOS	ALBERGUES, ó sean barracas, cuevas, chozas, etc.	EDIFICIOS y albergues.	31 de diciembre de 1900.	
				Habitados.	Accidental- mente inhabita- dos.								De HECHO	De DERECHO
106 PERAFORT. 4	PERAFORT.....	Lugar.....	»	74	7	29	1	50	59	110	»	110	349	349
	Puigdelí.....	Aldea.....	1.300	39	16	6	2	17	42	61	»	61	171	170
	Grupos inferiores, inhabitables y edificios diseminados, cuya distancia al mayor núcleo.....	No excede de.....	500	2	1	»	»	3	»	3	»	3	22	22
		Excede de.....	500	13	1	»	7	7	»	14	10	24	56	56
				128	25	35	10	77	101	188	10	198	598	597
107 PERELLÓ. 3	Ampolla (La).....	Aldea.....	8.000	108	4	1	67	41	5	113	»	113	517	509
	PERELLÓ.....	Lugar.....	»	618	46	7	380	194	97	671	»	671	3 317	3 351
	Grupos inferiores, inhabitables y edificios diseminados, cuya distancia al mayor núcleo.....	No excede de.....	500	»	3	»	3	»	»	3	7	10	»	»
		Excede de.....	500	59	16	121	180	16	»	196	431	627	300	300
				785	69	129	630	251	102	983	438	1 421	4 134	4 160
108 PILAS (LAS). 4	Biure.....	Lugar.....	2.500	26	6	»	6	20	6	32	1	33	119	125
	Guialmóns.....	Lugar.....	2.400	15	3	»	3	13	2	18	»	18	76	81
	PILAS (LAS).....	Lugar.....	»	40	8	»	7	37	4	48	»	48	202	212
	Sant Gallart.....	Lugar.....	5.000	9	1	»	8	2	»	10	4	14	34	34
	Grupos inferiores, inhabitables y edificios diseminados, cuya distancia al mayor núcleo.....	No excede de.....	500	»	»	»	»	»	»	»	»	»	»	»
		Excede de.....	500	9	2	»	10	1	»	11	»	11	45	45
				99	20	»	34	73	12	119	5	124	476	497
109 PINELL. 4	PINELL.....	Villa.....	»	367	1	115	68	220	195	483	»	483	1 835	1 860
	Grupos inferiores, inhabitables y edificios diseminados, cuya distancia al mayor núcleo.....	No excede de.....	500	»	»	24	18	6	»	24	»	24	»	»
		Excede de.....	500	6	»	123	120	8	1	129	36	165	56	48
					373	1	262	206	234	196	636	36	672	1 891
110 PIRA. 4	PIRA.....	Lugar.....	»	118	6	25	10	107	32	149	»	149	486	493
	Grupos inferiores, inhabitables y edificios diseminados, cuya distancia al mayor núcleo.....	No excede de.....	500	»	»	»	»	»	»	»	»	»	»	»
		Excede de.....	500	»	»	»	»	»	»	7	7	»	»	»
					118	6	25	10	107	32	149	7	156	486
111 PLA DE CABRA. 4	PLA DE CABRA.....	Villa.....	»	390	54	12	10	146	300	456	»	456	1 767	1 845
	Grupos inferiores, inhabitables y edificios diseminados, cuya distancia al mayor núcleo.....	No excede de.....	500	3	16	1	1	11	8	20	»	20	13	13
		Excede de.....	500	14	»	141	139	16	»	155	245	400	58	61
					407	70	154	150	173	308	631	245	876	1 838
112 POBLA DE MAFUMET. 4	POBLA DE MAFUMET.....	Lugar.....	»	89	»	7	4	56	36	96	»	96	416	416
	Grupos inferiores, inhabitables y edificios diseminados, cuya distancia al mayor núcleo.....	No excede de.....	500	4	»	1	»	1	4	5	27	32	23	24
		Excede de.....	500	2	»	1	1	2	»	3	1	4	8	8
					95	»	9	5	59	40	104	28	132	447
113 POBLA DE MASALUCA. 4	POBLA DE MASALUCA.....	Lugar.....	»	217	15	31	30	47	186	263	»	263	1 006	1 067
	Grupos inferiores, inhabitables y edificios diseminados, cuya distancia al mayor núcleo.....	No excede de.....	500	»	1	4	5	»	»	5	4	9	»	»
		Excede de.....	500	4	6	6	7	7	2	16	120	136	22	13
					221	22	41	42	54	188	284	124	408	1 028
114 POBLA DE MONTORNÉS. 4	POBLA DE MONTORNÉS.....	Lugar.....	»	211	56	35	17	128	157	302	»	302	882	891
	Rubiáls.....	Caserío.....	1.850	7	3	»	»	4	6	10	5	15	29	29
	Grupos inferiores, inhabitables y edificios diseminados, cuya distancia al mayor núcleo.....	No excede de.....	500	1	1	1	»	3	»	3	18	21	6	6
		Excede de.....	500	6	2	1	1	3	5	9	120	129	32	31
				225	62	37	18	138	168	324	143	467	949	957
115 POBOLEDA. 4	POBOLEDA.....	Villa.....	»	290	160	29	41	145	293	479	»	479	1 087	1 202
	Grupos inferiores, inhabitables y edificios diseminados, cuya distancia al mayor núcleo.....	No excede de.....	500	4	»	»	2	2	»	4	»	4	14	15
		Excede de.....	500	4	16	»	»	17	3	20	3	23	11	11
					298	176	29	43	164	296	503	3	506	1 112
116 PONT DE ARMENTERA. 4	PONT DE ARMENTERA.....	Villa.....	»	183	84	32	14	121	164	299	»	299	809	823
	Salmellá.....	Lugar.....	6.000	4	»	»	1	3	»	4	41	45	18	19
	Grupos inferiores, inhabitables y edificios diseminados, cuya distancia al mayor núcleo.....	No excede de.....	500	»	1	1	»	»	2	2	3	5	»	»
		Excede de.....	500	11	6	»	1	6	10	17	16	33	69	72
				198	91	33	16	130	176	322	60	382	896	914
117 PORRERA. 4	Garrancha (La).....	Caserío.....	»	307	8	91	9	185	212	406	»	406	1 149	1 183
	PORRERA.....	Villa.....	4.000	4	3	3	2	5	3	10	»	10	19	19
	Grupos inferiores, inhabitables y edificios diseminados, cuya distancia al mayor núcleo.....	No excede de.....	500	»	»	12	6	6	»	12	1	13	»	»
		Excede de.....	500	9	12	68	33	53	3	89	332	421	35	30
				320	23	174	50	249	218	517	333	850	1 203	1 232

PROVINCIA DE TARRAGONA

AYUNTAMIENTOS	ENTIDADES DE POBLACIÓN		DISTANCIA al mayor núcleo de población. — Metros.	NÚMERO DE EDIFICIOS						TOTALES DE			POBLACIÓN	
				Destinados á viviendas		INHABITADOS		De tres		ALBERGUES, ó sean barracas, cuevas, chozas, etc.	EDIFICIOS y albergues.	31 de diciembre de 1900.		
				Habitados.	Acciden- talmente inhabita- dos.	POR RAZÓN DEL USO á QUE SE DESTINAN	De un piso.	De dos pisos.	De tres ó más pisos.			EDIFICIOS	De HECHO	De DERECHO
115 PRADELL. 4	PRADELL.....	Lugar.....	»	145	51	»	6	20	170	196	»	196	622	636
	Torre (La).....	Caserío.....	4.025	22	13	»	7	9	19	35	»	35	98	108
	Grupos inferiores, inhabitables y edificios diseminados, cuya distancia al mayor núcleo.....	No excede de.....	500	»	»	»	»	»	»	»	»	»	»	»
	Excede de.....	500	7	33	»	10	27	3	40	50	90	34	28	
				174	97	»	23	56	192	271	50	321	754	772
119 PRADES. 4	PRADES.....	Villa.....	»	224	26	»	50	150	50	250	»	250	896	945
	Grupos inferiores, inhabitables y edificios diseminados, cuya distancia al mayor núcleo.....	No excede de.....	500	»	»	»	»	»	»	»	»	»	»	»
	Excede de.....	500	3	2	5	6	4	»	10	50	60	15	16	
				227	28	5	56	154	50	260	50	310	911	961
120 PRAT DE COMPTE. 4	PRAT DE COMPTE.....	Lugar.....	»	88	»	56	3	20	121	144	»	144	863	821
	Grupos inferiores, inhabitables y edificios diseminados, cuya distancia al mayor núcleo.....	No excede de.....	500	»	»	6	5	1	»	6	»	6	»	»
	Excede de.....	500	8	»	35	6	37	»	43	4	47	33	29	
				96	»	97	14	58	121	193	4	197	896	850
121 PRATDIP. 4	PRATDIP.....	Lugar.....	»	211	7	29	5	133	109	247	1	248	905	911
	Grupos inferiores, inhabitables y edificios diseminados, cuya distancia al mayor núcleo.....	No excede de.....	500	1	»	»	»	1	»	1	»	1	5	5
	Excede de.....	500	12	3	42	50	7	»	57	45	102	46	46	
				224	10	71	55	141	109	305	46	351	956	962
122 PUIGPELAT. 4	PUIGPELAT.....	Lugar.....	»	147	3	4	7	90	57	154	6	160	664	670
	Grupos inferiores, inhabitables y edificios diseminados, cuya distancia al mayor núcleo.....	No excede de.....	500	3	»	7	7	3	»	10	»	10	16	16
	Excede de.....	500	»	»	40	40	»	»	40	16	56	»	»	
				150	3	51	54	93	57	204	22	226	680	686
123 PUIGTIÑÓS. 4	PUIGTIÑÓS.....	Lugar.....	»	68	13	»	»	52	29	81	»	81	317	322
	Grupos inferiores, inhabitables y edificios diseminados, cuya distancia al mayor núcleo.....	No excede de.....	500	»	1	»	»	»	1	1	25	26	»	»
	Excede de.....	500	21	3	1	1	14	10	25	»	25	112	112	
				89	17	1	1	66	40	107	25	132	429	434
124 QUEROL. 4	Bonany.....	Caserío.....	10.000	8	5	»	»	10	3	13	»	13	34	34
	Esblada.....	Lugar.....	6.000	23	4	»	»	19	8	27	»	27	107	107
	QUEROL.....	Lugar.....	»	31	18	»	2	35	12	49	»	49	136	136
	Grupos inferiores, inhabitables y edificios diseminados, cuya distancia al mayor núcleo.....	No excede de.....	500	3	»	»	»	2	1	3	»	3	14	14
	Excede de.....	500	98	22	»	3	52	65	120	»	120	488	488	
				163	49	»	5	118	89	212	»	212	779	779
125 RASQUERA. 4	RASQUERA.....	Lugar.....	»	219	20	24	35	116	112	263	»	263	1 294	1 454
	Grupos inferiores, inhabitables y edificios diseminados, cuya distancia al mayor núcleo.....	No excede de.....	500	»	1	21	15	7	»	22	»	22	»	»
	Excede de.....	500	4	»	159	67	96	»	163	»	163	11	11	
				223	21	204	117	219	112	448	»	448	1 305	1 465
126 RENU. 4	Peralta.....	Lugar.....	600	11	»	16	3	1	23	27	»	27	47	48
	RENU.....	Lugar.....	»	25	»	14	6	1	32	39	6	45	102	108
	Grupos inferiores, inhabitables y edificios diseminados, cuya distancia al mayor núcleo.....	No excede de.....	500	3	»	15	11	1	6	18	10	28	11	11
	Excede de.....	500	1	»	10	4	»	7	11	10	21	6	6	
				40	»	55	24	3	68	95	26	121	166	173
127 REUS. 2	REUS.....	Ciudad.....	»	3 359	»	14	296	1 725	1 352	3 373	»	3 373	25 129	24 710
	Grupos inferiores, inhabitables y edificios diseminados, cuya distancia al mayor núcleo.....	No excede de.....	500	148	1	637	525	215	46	786	»	786	887	820
	Excede de.....	500	146	»	367	227	232	54	513	»	513	665	690	
				3 653	1	1 018	1 048	2 172	1 452	4 672	»	4 672	26 681	26 220
128 RIBA (LA). 4	Cap de Riba.....	Arrabal.....	100	20	6	2	20	6	2	28	»	28	68	68
	Carretera (La).....	Barrio.....	100	52	15	5	11	49	12	72	»	72	272	273
	RIBA (LA).....	Lugar.....	»	104	26	7	41	76	20	137	»	137	360	364
	Grupos inferiores, inhabitables y edificios diseminados, cuya distancia al mayor núcleo.....	No excede de.....	500	3	»	»	2	1	»	3	»	3	24	24
	Excede de.....	500	8	14	»	9	13	»	22	»	22	43	43	
				187	61	14	83	145	34	262	»	262	767	772
129 RIBARROJA. 4	RIBARROJA.....	Villa.....	»	395	10	»	»	315	90	405	270	675	2 069	2 123
	Grupos inferiores, inhabitables y edificios diseminados, cuya distancia al mayor núcleo.....	No excede de.....	500	2	1	2	2	3	»	5	3	8	24	24
	Excede de.....	500	»	4	»	»	4	»	»	4	270	274	»	»
				397	15	2	2	322	90	414	543	957	2 093	2 147

PROVINCIA DE TARRAGONA

AYUNTAMIENTOS	ENTIDADES DE POBLACIÓN		DISTANCIA al mayor núcleo de población. — Metros.	NÚMERO DE EDIFICIOS						TOTALES DE			POBLACIÓN	
	NOMBRES	CLASES		Destinados á viviendas		INHABITADOS POR RAZÓN DEL USO á QUE SE DESTINAN	De un piso.	De dos pisos.	De tres ó más pisos.	EDIFICIOS	ALBERGUES, ó sean barracas, cuevas, chozas, etc.	EDIFICIOS y albergues.	31 de diciembre de 1900.	
				Habitados.	Accidental- mente inhabita- dos.								De HECHO	De DERECHO
RIERA (LA) 4	Ardeña.....	Lugar.....	1.200	39	4	»	4	20	19	43	11	54	130	130
	RIERA (LA).....	Lugar.....	»	230	5	»	24	78	133	235	»	235	965	984
	Virgili.....	Caserío.....	600	9	»	»	9	»	»	9	14	23	33	33
	Grupos inferiores, inhabitables y edificios diseminados, cuya distancia al mayor núcleo.....	No excede de.....	500	6	»	5	5	3	3	11	86	97	29	29
		Excede de.....	500	1	»	»	»	1	»	1	»	1	6	5
				285	9	5	42	102	155	299	111	410	1 163	1 181
RÍUDECAÑAS 4	RÍUDECAÑAS.....	Villa.....	»	252	10	12	4	37	233	274	»	274	945	956
	Grupos inferiores, inhabitables y edificios diseminados, cuya distancia al mayor núcleo.....	No excede de.....	500	»	»	9	8	1	»	9	»	9	»	»
		Excede de.....	500	4	2	163	152	11	6	169	»	169	20	23
				256	12	184	164	49	239	452	»	452	965	979
RÍUDECÓLS 4	RÍUDECÓLS.....	Villa.....	»	241	»	18	34	47	178	259	»	259	882	882
	Voltas ó Calle de la Concepción... Grupos inferiores, inhabitables y edificios diseminados, cuya distancia al mayor núcleo.....	Caserío.....	1.345	11	7	3	2	8	11	21	3	24	53	53
		No excede de.....	500	1	»	»	»	1	»	1	»	1	4	4
	Excede de.....	500	10	»	18	21	3	4	28	»	28	33	33	
				263	7	39	57	59	193	309	3	312	972	972
RÍUDÓMS 3	RÍUDÓMS.....	Villa.....	»	646	»	»	28	54	564	646	»	646	2 986	3 008
	Grupos inferiores, inhabitables y edificios diseminados, cuya distancia al mayor núcleo.....	No excede de.....	500	32	73	144	213	20	16	249	»	249	187	136
		Excede de.....	500	54	160	317	473	28	30	531	»	531	387	387
				732	233	461	714	102	610	1 426	»	1 426	3 560	3 531
ROCAFORT DE QUERALT 4	ROCAFORT DE QUERALT.....	Lugar.....	»	184	5	»	55	134	»	189	»	189	760	790
	Grupos inferiores, inhabitables y edificios diseminados, cuya distancia al mayor núcleo.....	No excede de.....	500	»	»	10	10	»	»	10	10	20	»	»
		Excede de.....	500	»	»	10	10	»	»	10	»	10	»	»
				184	5	20	75	134	»	209	10	219	760	790
RODA 4	RODA DE BARÁ.....	Lugar.....	»	175	8	14	17	96	84	197	»	197	703	710
	Grupos inferiores, inhabitables y edificios diseminados, cuya distancia al mayor núcleo.....	No excede de.....	500	»	1	»	1	»	»	1	»	1	»	»
		Excede de.....	500	10	3	2	4	6	5	15	9	24	71	61
				185	12	16	22	102	89	213	9	222	774	771
RODOÑA 4	RODOÑA.....	Lugar.....	»	193	8	5	9	48	149	206	»	206	859	874
	Grupos inferiores, inhabitables y edificios diseminados, cuya distancia al mayor núcleo.....	No excede de.....	500	7	1	7	6	4	5	15	102	117	41	41
		Excede de.....	500	3	3	1	2	1	4	7	»	7	12	15
				203	12	13	17	53	158	228	102	330	912	930
ROJÁLS 4	ROJÁLS.....	Lugar.....	»	56	8	»	»	53	11	64	»	64	297	281
	Pinatell.....	Lugar.....	4.150	14	9	»	»	14	9	23	»	23	72	68
		No excede de.....	500	»	»	»	»	»	»	»	»	»	»	»
	Grupos inferiores, inhabitables y edificios diseminados, cuya distancia al mayor núcleo.....	Excede de.....	500	29	12	»	»	27	14	41	1	42	129	122
				99	29	»	»	94	34	128	1	129	498	471
ROQUETAS 3	Casas de Cristo.....	Arrabal.....	1.000	61	1	2	3	26	35	64	»	64	223	221
	ROQUETAS.....	Ciudad.....	»	785	73	31	9	167	713	889	»	889	4 011	4 022
	Grupos inferiores, inhabitables y edificios diseminados, cuya distancia al mayor núcleo.....	No excede de.....	500	52	10	28	30	16	44	90	»	90	260	262
		Excede de.....	500	84	28	699	648	106	57	811	26	837	439	443
				982	112	760	690	315	849	1 854	26	1 880	4 933	4 948
ROURELL 4	ROURELL.....	Lugar.....	»	127	5	8	10	17	113	140	»	140	475	467
	Grupos inferiores, inhabitables y edificios diseminados, cuya distancia al mayor núcleo.....	No excede de.....	500	»	»	»	»	»	»	»	»	»	»	»
		Excede de.....	500	3	»	20	12	11	»	23	»	23	14	14
				130	5	28	22	28	113	163	»	163	489	481
SALOMÓ 4	SALOMÓ.....	Lugar.....	»	190	»	15	»	25	180	205	»	205	774	817
	Grupos inferiores, inhabitables y edificios diseminados, cuya distancia al mayor núcleo.....	No excede de.....	500	1	»	10	6	2	3	11	3	14	6	9
		Excede de.....	500	8	»	24	22	3	7	32	130	162	34	35
				199	»	49	28	30	190	248	133	381	814	861
SAN CARLOS DE LA RÁPITA 3	Casablanca.....	Caserío.....	4.300	3	9	1	12	1	»	13	»	13	14	14
	SAN CARLOS DE LA RÁPITA.....	Ciudad.....	»	639	9	»	93	322	233	648	»	648	3 834	3 782
	Grupos inferiores, inhabitables y edificios diseminados, cuya distancia al mayor núcleo.....	No excede de.....	500	1	43	1	28	15	2	45	»	45	4	4
		Excede de.....	500	11	30	1	29	13	»	42	6	48	49	43
				654	91	3	162	351	235	748	6	754	3 901	3 843

PROVINCIA DE TARRAGONA

AYUNTAMIENTOS	ENTIDADES DE POBLACIÓN		DISTANCIA al mayor núcleo de población. — Metros.	NÚMERO DE EDIFICIOS						TOTALES DE			POBLACIÓN EN 31 de diciembre de 1900.	
				Destinados á viviendas			INHABITADOS			ALBERGUES, ó sean barracas, cuevas, chozas, etc.	EDIFICIOS y albergues.	De HECHO	De DERECHO	
				Habitados.	Acciden- talmente inhabita- dos.	POR RAZÓN DEL USO á QUE SE DESTINAN	De un piso.	De dos pisos.	De tres ó más pisos.					EDIFICIOS
SAN JAIME DELS DOMÉNYS. 4	Carroña Baixa.....	Caserío.....	6.000	12	2	»	2	12	»	14	»	14	70	70
	Cornudella.....	Barrio.....	5.000	22	2	»	2	20	2	24	»	24	117	124
	Hostal Nou.....	Caserío.....	2.500	8	5	»	1	12	»	13	»	13	34	35
	Lletger.....	Lugar.....	7.500	52	5	2	4	50	5	59	»	59	257	256
	Papiólet.....	Lugar.....	»	38	4	»	»	41	1	42	»	42	258	260
	SAN JAIME DELS DOMÉNYS.....	Lugar.....	4.000	40	4	2	4	40	2	46	»	46	203	204
	Torregrosa.....	Lugar.....	1.000	36	3	3	6	33	3	42	»	42	210	212
	Grupos inferiores, inhabitables y edificios diseminados, cuya distancia al mayor núcleo.....	No excede de.....	500	7	1	1	»	6	3	9	»	9	42	42
	Excede de.....	Excede de.....	500	49	»	»	5	26	18	49	38	87	284	286
				264	26	8	24	240	34	298	38	336	1 475	1 489
SANTA BÁRBARA... 3	Casas de Figueretas.....	Caserío.....	1.000	10	»	»	3	7	»	10	»	10	40	40
	Casas de Foguet.....	Caserío.....	800	10	»	»	4	6	»	10	1	11	45	45
	Casas del Carrové.....	Caserío.....	1.000	10	»	»	5	5	»	10	»	10	42	42
	Casas del Sabre.....	Caserío.....	200	13	»	»	5	8	»	13	»	13	52	52
	Estación (La).....	Caserío.....	200	10	»	»	4	6	»	10	»	10	38	38
	Hostal dels Frares.....	Caserío.....	800	10	»	»	4	6	»	10	»	10	46	46
	SANTA BÁRBARA.....	Villa.....	»	431	»	2	40	227	166	433	»	433	2 457	2 474
	Grupos inferiores, inhabitables y edificios diseminados, cuya distancia al mayor núcleo.....	No excede de.....	500	29	»	36	47	18	»	65	5	70	246	249
	Excede de.....	Excede de.....	500	84	»	97	140	41	»	181	60	241	418	422
				607	»	135	252	324	166	742	66	808	3 384	3 408
SANTA COLOMA DE QUERALT..... 4	Aguiló.....	Lugar.....	5.000	25	»	»	1	24	»	25	11	36	172	174
	Pobla (La).....	Caserío.....	6.000	7	»	2	5	4	»	9	2	11	59	59
	SANTA COLOMA DE QUERALT.....	Villa.....	»	408	17	20	8	421	16	445	1	446	2 431	2 438
	Grupos inferiores, inhabitables y edificios diseminados, cuya distancia al mayor núcleo.....	No excede de.....	500	»	»	»	»	»	»	»	»	»	»	»
	Excede de.....	Excede de.....	500	42	3	4	7	42	»	49	1	50	224	225
			482	20	26	21	491	16	528	15	543	2 886	2 896	
SANTA OLIVA..... 4	SANTA OLIVA.....	Lugar.....	»	134	16	30	5	145	30	180	»	180	551	562
	Grupos inferiores, inhabitables y edificios diseminados, cuya distancia al mayor núcleo.....	No excede de.....	500	1	»	1	»	1	1	2	»	2	4	2
	Excede de.....	Excede de.....	500	17	3	21	7	32	2	41	140	181	80	79
				152	19	52	12	178	33	223	140	363	635	643
SANTA PERPETUA... 4	Montalegre.....	Aldea.....	10.000	5	1	4	4	5	1	10	»	10	42	42
	Pontils.....	Lugar.....	7.000	17	2	6	2	»	23	25	»	25	95	94
	SANTA PERPETUA.....	Lugar.....	12.000	17	3	3	3	17	3	23	»	23	84	78
	Valleperas.....	Caserío.....	7.000	8	2	1	1	8	2	11	»	11	43	42
	Vallespinosa.....	Lugar.....	»	36	4	3	1	30	12	43	»	43	217	214
	Grupos inferiores, inhabitables y edificios diseminados, cuya distancia al mayor núcleo.....	No excede de.....	500	»	»	»	»	»	»	»	»	»	»	»
Excede de.....	Excede de.....	500	64	15	47	47	72	7	126	»	126	332	328	
			147	27	64	58	132	48	238	»	238	813	798	
SAN VICENTE DE CALDES..... 4	SAN VICENTE DE CALDES.....	Lugar.....	»	59	20	5	»	59	25	84	»	84	223	216
	Grupos inferiores, inhabitables y edificios diseminados, cuya distancia al mayor núcleo.....	No excede de.....	500	»	»	»	»	»	»	»	»	»	»	»
	Excede de.....	Excede de.....	500	15	4	35	»	36	18	54	43	97	98	98
			74	24	40	»	95	43	138	43	181	321	314	
SARREAL..... 4	SARREAL.....	Villa.....	»	451	144	2	62	440	95	597	»	597	1 861	1 977
	Grupos inferiores, inhabitables y edificios diseminados, cuya distancia al mayor núcleo.....	No excede de.....	500	2	1	3	3	3	»	6	»	6	12	12
	Excede de.....	Excede de.....	500	5	2	6	7	6	»	13	»	13	17	17
			458	147	11	72	449	95	616	»	616	1 890	2 006	
SAVALLÀ DEL CON- DADO..... 4	SAVALLÀ DEL CONDADO.....	Lugar.....	»	53	8	»	2	16	43	61	»	61	222	226
	Segura.....	Lugar.....	3.000	26	1	»	1	6	20	27	»	27	134	135
	Grupos inferiores, inhabitables y edificios diseminados, cuya distancia al mayor núcleo.....	No excede de.....	500	»	»	»	»	»	»	»	»	»	»	»
	Excede de.....	Excede de.....	500	3	»	»	»	3	»	3	18	21	10	10
			82	9	»	3	25	63	91	18	109	366	371	
SECUITA (LA)..... 4	Argilaga (La).....	Lugar.....	1.283	48	»	2	1	7	42	50	4	54	213	220
	Guiñolas.....	Aldea.....	2.741	26	1	3	»	6	24	30	4	34	99	96
	Massos de la Secuita.....	Aldea.....	868	5	1	2	»	2	6	8	2	10	20	20
	SECUITA (LA).....	Lugar.....	»	103	»	7	4	26	80	110	4	114	430	427
	Vistabella.....	Aldea.....	1.221	40	2	8	»	10	40	50	2	52	173	173
	Grupos inferiores, inhabitables y edificios diseminados, cuya distancia al mayor núcleo.....	No excede de.....	500	»	»	»	»	»	»	»	1	1	»	»
Excede de.....	Excede de.....	500	8	5	4	»	4	13	17	15	32	45	42	
			230	9	26	5	55	205	265	32	297	980	978	

PROVINCIA DE TARRAGONA

AYUNTAMIENTOS	ENTIDADES DE POBLACIÓN		DISTANCIA al mayor núcleo de población. — Metros.	NÚMERO DE EDIFICIOS						TOTALES DE			POBLACIÓN		
				Destinados á viviendas		INHABITADOS POR RAZÓN DEL USO á QUE SE DESTINAN	De un piso.	De dos pisos.	De tres ó más pisos.	EDIFICIOS	ALBERGUES, ó senn barracas, cuevas, chozas, etc.	EDIFICIOS y albergues.	31 de diciembre de 1900.		
				Habitados.	Accidentalmente inhabitados.								De Hecho	De Derecho	
SELVA (LA) 4	SELVA DEL CAMPO (LA)	Villa	»	659	63	36	32	41	685	758	»	758	2 757	2 760	
	Grupos inferiores, inhabitables y edificios diseminados, cuya distancia al mayor núcleo	No excede de	500	15	»	10	6	7	12	25	68	93	80	71	
	Excede de	500	24	6	16	9	24	13	46	226	272	104	111		
				698	69	62	47	72	710	829	294	1 123	2 941	2 942	
SENANT 4	Arrabal de la Fuente	Arrabal	200	11	»	»	9	2	»	11	»	11	36	40	
	SENANT	Lugar	»	61	»	»	18	42	5	65	»	65	243	274	
	Grupos inferiores, inhabitables y edificios diseminados, cuya distancia al mayor núcleo	No excede de	500	»	»	12	12	»	»	12	»	12	»	»	
				500	»	4	8	»	»	8	»	8	»	»	
				72	4	20	47	44	5	96	»	96	279	314	
SOLIVELLA 4	SOLIVELLA	Lugar	»	361	26	»	33	314	40	387	25	412	1 605	1 622	
	Grupos inferiores, inhabitables y edificios diseminados, cuya distancia al mayor núcleo	No excede de	500	»	»	»	»	»	»	»	»	»	»	»	
	Excede de	500	»	»	»	»	»	»	»	237	237	5	5		
				361	26	»	33	314	40	387	262	649	1 610	1 627	
TAMARIT 4	Ferrán	Aldea	»	27	5	2	3	12	19	34	6	40	118	118	
	Montnás	Aldea	5.000	22	5	1	3	19	6	28	5	33	87	86	
	TAMARIT	Lugar	2.000	»	10	2	4	1	7	12	3	15	»	»	
				500	»	3	2	4	»	5	6	11	»	»	
				500	23	17	24	29	18	17	64	75	139	167	162
				72	40	31	43	51	49	143	95	238	372	366	
TARRAGONA 2	Afuera de Santa Clara	Barriada	100	14	»	1	6	7	2	15	»	15	84	85	
	Buenos Aires	Barriada	225	18	»	»	10	5	3	18	4	22	84	84	
	Campos de Recreo	Caserío	200	1	»	7	8	»	»	8	2	10	7	7	
	Carretera de Barcelona	Barriada	230	19	1	»	10	8	2	20	»	20	88	93	
	Casas de Jové	Caserío	245	10	»	»	2	8	»	10	»	10	39	39	
	Gloria (La)	Barriada	300	10	»	1	17	6	»	23	»	23	33	33	
	Molí del Horta	Molino harinero y casas	3.400	1	»	1	7	»	1	8	3	11	7	7	
	Rabasada (La)	Caserío	1.700	7	»	4	»	4	»	11	2	13	17	17	
	TARRAGONA	Ciudad	»	1 614	2	213	258	2	1 365	1 829	2	1 831	21 543	24 389	
	Grupos inferiores, inhabitables y edificios diseminados, cuya distancia al mayor núcleo	No excede de	500	50	19	120	113	67	1 365	1 829	2	1 831	21 543	24 389	
	Excede de	500	235	36	316	281	262	4	9	189	6	195	507	515	
					1 979	70	669	719	573	1 426	2 710	34	2 752	23 423	26 281
TIVENYS 4	Arrabal de la Romelia	Barrio	615	24	6	»	3	9	18	30	»	30	97	97	
	Mansos de Andust	Casas de labor	2.550	6	10	17	25	8	»	33	8	30	49	49	
	TIVENYS	Villa	»	350	37	45	9	36	387	432	7	439	1 695	1 685	
				500	»	2	2	»	»	2	4	6	»	»	
				500	9	13	32	16	34	4	54	13	67	»	54
				389	66	96	55	87	409	551	32	583	1 895	»	
TIVISA 3	Darmós	Aldea	9.000	85	2	2	11	14	64	89	44	133	395	395	
	Llavería	Aldea	18.000	28	1	2	8	5	18	31	11	42	152	152	
	Masía de Aumet	Casa de labor	11.000	4	»	»	»	1	3	4	7	11	144	141	
	Masía de Bañoles	Caserío	9.000	8	»	1	2	2	5	9	3	12	115	109	
	Masía de la Devesa	Casa de labor	11.000	4	»	»	1	1	2	4	14	18	81	82	
	Masía de las Planas	Caserío	7.000	5	4	1	2	4	4	10	»	10	34	33	
	Masía de los Burgaus	Caserío	12.000	15	3	1	4	7	8	19	34	53	256	256	
	Serra (La)	Aldea	5.700	184	7	10	13	40	148	201	30	231	893	894	
	TIVISA	Villa	»	527	56	22	54	91	460	605	73	678	2 209	2 268	
	Grupos inferiores, inhabitables y edificios diseminados, cuya distancia al mayor núcleo	No excede de	500	4	»	5	1	5	3	9	10	19	19	19	
	Excede de	500	56	4	12	16	21	35	72	109	181	396	384		
					920	77	56	112	191	750	1 053	335	1 388	4 694	4 733
TORTOSA 2a	Aldea	Caserío	12.000	29	»	»	29	»	»	29	2	31	1 008	997	
	Arrabal de Jesús	Barrio	3.000	585	20	3	529	60	19	608	»	608	2 986	3 003	
	Arrabal de la Cruz	Barrio	1.000	57	18	14	64	16	9	89	»	89	419	416	
	Bitem	Barrio	4.000	188	12	2	182	20	»	202	»	202	1 261	1 261	
	Campredó	Caserío	6.000	41	2	1	40	4	»	44	1	45	715	715	
	Regués	Barrio	8.000	162	5	»	160	7	»	167	1	168	706	706	
	San Lorenzo ó Arrabal de la Leche	Barrio	800	103	21	»	117	7	»	124	1	125	493	496	
	San Vicente	Barrio	600	60	2	7	61	8	»	69	»	69	556	554	
	TORTOSA	Ciudad	»	1 728	39	20	431	584	772	1 787	17	1 804	11 894	11 749	
	Vinallop	Caserío	5.000	20	4	1	21	4	»	25	2	27	401	402	
	Grupos inferiores, inhabitables y edificios diseminados, cuya distancia al mayor núcleo	No excede de	500	»	4	15	16	3	»	19	»	19	»	»	
	Excede de	500	792	427	12	1 056	167	8	8	1 231	243	1 474	4 013	4 007	
				3 765	554	75	2 706	880	808	4 394	267	4 661	24 452	24 306	

PROVINCIA DE TARRAGONA

AYUNTAMIENTOS	ENTIDADES DE POBLACIÓN		DISTANCIA al mayor núcleo de población. — Metros.	NÚMERO DE EDIFICIOS						TOTALES DE			POBLACIÓN		
	NOMBRES	CLASES		Destinados á viviendas		INHABITADOS		De tres ó más pisos.	EDIFICIOS	ALBERGUES, ó sean barracas, cuevas, chozas, etc.	Y albergues.	31 de diciembre de 1900.			
				Habitados.	Acciden- talmente inhabita- dos.	POR RAZÓN DEL USO á QUE SE DESTINAN	De un piso.					De dos pisos.	De	De	
159	TORRE DE FONTAUBELLA	Lugar	»	55	21	13	11	66	12	89	»	89	255	255	
160	TORRE DEL ESPAÑOL	Lugar	»	339	29	44	25	62	325	412	11	423	1 527	1 624	
		Grupos inferiores, inhabitables y edificios diseminados, cuya distancia al mayor núcleo	No excede de	500	»	»	6	»	»	»	6	8	14	»	»
		Excede de	500	»	3	3	3	»	3	6	113	119	»	»	
161	TORREDEMBARRA	Lugar	»	339	32	53	34	62	328	424	132	556	1 527	1 624	
		Clará	Lugar	1.574	6	13	2	6	11	4	21	3	24	21	21
		Marina (La)	Barrio	915	64	»	17	16	64	1	81	»	81	334	335
162	TORREDEMBARRA	Lugar	»	379	94	15	51	152	285	488	»	488	1 531	1 550	
		Grupos inferiores, inhabitables y edificios diseminados, cuya distancia al mayor núcleo	No excede de	500	2	»	2	»	4	»	4	2	6	6	9
		Excede de	500	16	3	16	14	18	3	35	46	81	81	81	82
163	TORROJA	Lugar	»	467	110	52	87	249	293	629	51	680	1 973	1 997	
		Grupos inferiores, inhabitables y edificios diseminados, cuya distancia al mayor núcleo	No excede de	500	199	»	22	43	101	77	221	»	221	692	722
		Excede de	500	6	2	»	»	5	3	8	48	56	27	30	
164	ULLDECONA	Lugar	»	205	2	22	43	106	80	229	48	277	719	752	
		Caserío de la Miliana	Caserío	8.000	34	10	32	56	18	2	76	»	76	168	168
		Caserío del Pas	Caserío	4.000	91	13	»	1	96	7	104	32	136	377	377
165	ULLDECONA	Caserío dels Valentins	Caserío	7.000	64	7	62	65	68	133	»	133	293	293	
		Molino del Castell	Caserío	6.000	41	10	8	32	19	8	59	»	59	184	184
		ULLDECONA	Villa	»	1 197	112	127	155	213	1 068	1 136	»	1 436	5 316	5 354
166	ULLDECONA	Ventalles (Les)	Caserío	6.000	42	60	»	62	40	102	4	106	185	185	
		Grupos inferiores, inhabitables y edificios diseminados, cuya distancia al mayor núcleo	No excede de	500	7	»	»	»	»	»	7	»	7	23	23
		Excede de	500	12	»	73	81	1	3	85	»	85	47	31	
167	ULLDEMOLÍNS	Lugar	»	1 488	212	302	459	455	1 088	2 002	36	2 038	6 593	6 615	
		Grupos inferiores, inhabitables y edificios diseminados, cuya distancia al mayor núcleo	No excede de	500	323	40	12	90	176	109	375	18	393	1 386	1 520
		Excede de	500	7	5	10	13	9	»	22	32	54	38	38	
168	VALLCLARA	Lugar	»	330	45	22	103	185	109	397	50	447	1 424	1 558	
		Grupos inferiores, inhabitables y edificios diseminados, cuya distancia al mayor núcleo	No excede de	500	104	4	1	»	94	15	109	53	162	375	420
		Excede de	500	»	»	»	»	»	»	»	10	10	»	»	
169	VALLFOGONA DE RIUCORP Ó DE SEGARRA	Lugar	»	104	9	1	1	98	15	114	100	214	375	420	
		Grupos inferiores, inhabitables y edificios diseminados, cuya distancia al mayor núcleo	No excede de	500	98	16	»	»	85	29	114	»	114	436	504
		Excede de	500	3	1	»	1	2	1	4	36	40	14	14	
170	VALLMOLL	Lugar	»	104	18	»	2	88	32	122	47	169	467	535	
		Grupos inferiores, inhabitables y edificios diseminados, cuya distancia al mayor núcleo	No excede de	500	315	43	20	5	53	320	378	»	378	1 379	1 359
		Excede de	500	2	»	10	3	9	»	12	»	12	7	7	
171	VALLS	Lugar	»	323	67	69	10	118	331	459	»	459	1 421	1 401	
		Fontscaldas	Lugar	5.000	54	2	»	»	18	38	56	»	56	222	223
		Masmoléts	Aldea	4.000	11	3	»	4	10	»	14	»	14	35	35
172	VALLS	Lugar	»	146	4	»	25	110	15	150	»	150	659	670	
		Picamoixóns	Lugar	5.000	146	4	»	25	110	15	150	»	150	659	670
		VALLS	Ciudad	»	1 837	1 221	110	245	1 573	1 350	3 168	»	3 168	11 026	11 118
173	VALLS	Grupos inferiores, inhabitables y edificios diseminados, cuya distancia al mayor núcleo	No excede de	500	34	31	»	36	23	6	»	65	227	228	
		Excede de	500	78	54	»	71	47	14	132	»	132	456	464	
					2 160	1 315	110	381	1 781	1 423	3 585	»	3 585	12 625	12 738
174	VANDELLÓS	Castelló	Aldea	2.000	23	4	»	4	1	22	»	27	142	142	
		Fatges	Aldea	5.000	15	3	1	1	8	10	»	19	77	77	
		Gavadá	Aldea	5.000	21	»	»	»	6	15	21	»	21	122	123
175	VANDELLÓS	Hospitalet	Aldea	10.000	73	1	5	3	54	22	79	1	80	431	434
		Mas-Boguera	Aldea	2.000	52	12	2	1	35	30	66	»	66	278	278
		Mas-Riudóms	Aldea	5.000	76	11	4	3	55	33	91	»	91	332	335
176	VANDELLÓS	Mas-Valenti	Aldea	1.800	12	7	»	»	5	14	»	19	71	71	
		Remullá	Aldea	1.900	38	»	»	»	15	23	38	»	38	203	204
		VANDELLÓS	Lugar	»	203	34	15	9	50	193	252	»	252	1 066	1 073
177	VANDELLÓS	Grupos inferiores, inhabitables y edificios diseminados, cuya distancia al mayor núcleo	No excede de	500	»	»	»	»	»	»	»	»	»	»	
		Excede de	500	»	11	»	2	9	»	11	»	11	»	»	
					513	83	27	23	238	362	623	1	624	2 722	2 737

PROVINCIA DE TARRAGONA

AVUNTAMIENTOS	ENTIDADES DE POBLACIÓN		DISTANCIA al mayor núcleo de población. — Metros.	NÚMERO DE EDIFICIOS						TOTALES DE			POBLACIÓN	
	NOMBRES	CLASES		Destinados á viviendas		INHABITADOS POR RAZÓN DEL USO á QUE SE DESTINAN	De un piso.	De dos pisos.	De tres ó más pisos.	EDIFICIOS	ALBERGUES, ó sean barracas, cuevas, chozas, etc.	EDIFICIOS y albergues.	31 de diciembre de 1900.	
				Habitados.	Acciden- talmente inhabita- dos.								De	De
170 VENDRELL. 3	Playa de San Salvador.....	Caserío.....	3.900	6	8	12	12	14	»	26	»	26	16	17
	VENDRELL.....	Villa.....	»	1 113	73	43	63	619	547	1 229	»	1 229	4 683	4 727
	Grupos inferiores, inhabitables y edificios diseminados, cuya distancia al mayor núcleo.....	No excede de.....	500	3	»	»	»	3	»	3	112	115	16	16
	Excede de.....	500	10	»	2	2	10	»	12	206	218	67	66	
				1 132	81	57	77	646	547	1 270	318	1 588	4 782	4 826
111 VESPELLA. 4	Massos de Vespella.....	Barrio.....	1.470	16	»	9	8	5	12	25	»	25	56	57
	VESPELLA.....	Villa.....	»	15	4	4	4	8	11	23	»	23	66	66
	Grupos inferiores, inhabitables y edificios diseminados, cuya distancia al mayor núcleo.....	No excede de.....	500	»	»	3	»	»	»	3	»	3	»	»
	Excede de.....	500	20	»	28	25	10	13	48	94	142	139	147	
				51	4	44	40	23	36	99	94	193	261	270
172 VILABELLA. 4	VILABELLA.....	Villa.....	»	256	22	38	27	36	253	316	2	318	1 221	1 211
	Grupos inferiores, inhabitables y edificios diseminados, cuya distancia al mayor núcleo.....	No excede de.....	500	»	»	»	»	»	»	»	»	»	»	»
	Excede de.....	500	7	»	3	»	6	4	10	30	40	37	37	
					263	22	41	27	42	257	326	32	358	1 258
173 VILALLONGA. 4	VILALLONGA DEL CAMPO.....	Villa.....	»	250	30	32	32	133	147	312	»	312	1 176	1 192
	Grupos inferiores, inhabitables y edificios diseminados, cuya distancia al mayor núcleo.....	No excede de.....	500	»	»	»	»	»	»	»	»	»	»	»
	Excede de.....	500	8	»	80	80	3	5	88	»	88	60	60	
					258	30	112	112	136	152	400	»	400	1 236
174 VILANOVA DE ESCORNALBOU. 4	Arboset.....	Aldea.....	2.000	19	7	4	9	10	11	30	»	30	112	112
	VILANOVA DE ESCORNALBOU.....	Lugar.....	»	139	»	15	11	98	45	154	»	154	662	693
	Grupos inferiores, inhabitables y edificios diseminados, cuya distancia al mayor núcleo.....	No excede de.....	500	»	3	14	14	3	»	17	60	77	»	»
	Excede de.....	500	»	»	»	»	»	»	»	12	12	»	»	
				158	10	33	34	111	56	201	72	273	774	805
175 VILANOVA DE PRADES. 4	VILANOVA DE PRADES.....	Lugar.....	»	123	14	3	34	30	76	140	58	198	508	513
	Grupos inferiores, inhabitables y edificios diseminados, cuya distancia al mayor núcleo.....	No excede de.....	500	»	»	»	»	»	»	»	»	»	»	»
	Excede de.....	500	2	1	»	»	3	»	3	31	34	15	15	
					125	15	3	34	33	76	143	89	232	523
176 VILAPLANA. 4	VILAPLANA.....	Villa.....	»	184	»	11	16	96	83	195	»	195	829	831
	Grupos inferiores, inhabitables y edificios diseminados, cuya distancia al mayor núcleo.....	No excede de.....	500	»	»	5	5	»	»	5	5	10	»	»
	Excede de.....	500	2	»	10	9	3	»	12	19	31	8	8	
					186	»	26	30	99	83	212	24	236	837
177 VILARRODONA. 4	Mas den Bosch.....	Caserío.....	9.000	12	»	2	2	5	7	14	1	15	42	42
	Vilardida.....	Aldea.....	4.000	7	2	3	2	2	8	12	9	21	37	37
	VILARRODONA.....	Villa.....	»	391	31	10	3	47	382	432	14	446	1 608	1 603
	Grupos inferiores, inhabitables y edificios diseminados, cuya distancia al mayor núcleo.....	No excede de.....	500	»	7	3	2	3	5	10	2	12	»	»
Excede de.....	500	45	12	20	12	26	39	77	263	340	262	262		
				455	52	38	21	83	441	545	289	834	1 949	1 944
178 VILASECA. 3	Salou.....	Lugar.....	4.000	20	»	3	11	9	3	23	»	23	147	151
	VILASECA DE SOLCINA.....	Villa.....	»	741	4	17	133	368	261	762	»	762	2 802	2 811
	Grupos inferiores, inhabitables y edificios diseminados, cuya distancia al mayor núcleo.....	No excede de.....	500	4	8	6	14	4	»	18	»	18	18	18
	Excede de.....	500	17	26	297	324	16	»	340	»	340	134	135	
				782	38	323	482	397	264	1 143	»	1 143	3 101	3 115
179 VILAVERT. 4	VILAVERT.....	Villa.....	»	218	13	2	»	110	123	233	»	233	886	885
	Grupos inferiores, inhabitables y edificios diseminados, cuya distancia al mayor núcleo.....	No excede de.....	500	5	»	27	29	3	»	32	5	37	27	27
	Excede de.....	500	8	»	1	1	8	»	9	6	15	36	36	
					231	13	30	30	121	123	274	11	285	949
180 VILELLA ALTA. 4	VILELLA ALTA.....	Lugar.....	»	134	8	27	55	59	55	169	4	173	477	487
	Grupos inferiores, inhabitables y edificios diseminados, cuya distancia al mayor núcleo.....	No excede de.....	500	»	»	9	5	4	»	9	»	9	»	»
	Excede de.....	500	»	»	»	»	»	»	»	»	»	»	»	»
					134	8	36	60	63	55	178	4	182	477
181 VILELLA BAJA. 4	VILELLA BAJA.....	Lugar.....	»	201	11	20	20	72	140	232	»	232	713	803
	Grupos inferiores, inhabitables y edificios diseminados, cuya distancia al mayor núcleo.....	No excede de.....	500	3	»	»	1	2	»	3	47	50	12	12
	Excede de.....	500	»	»	»	»	»	»	»	13	13	»	»	
					204	11	20	21	74	140	235	60	295	725

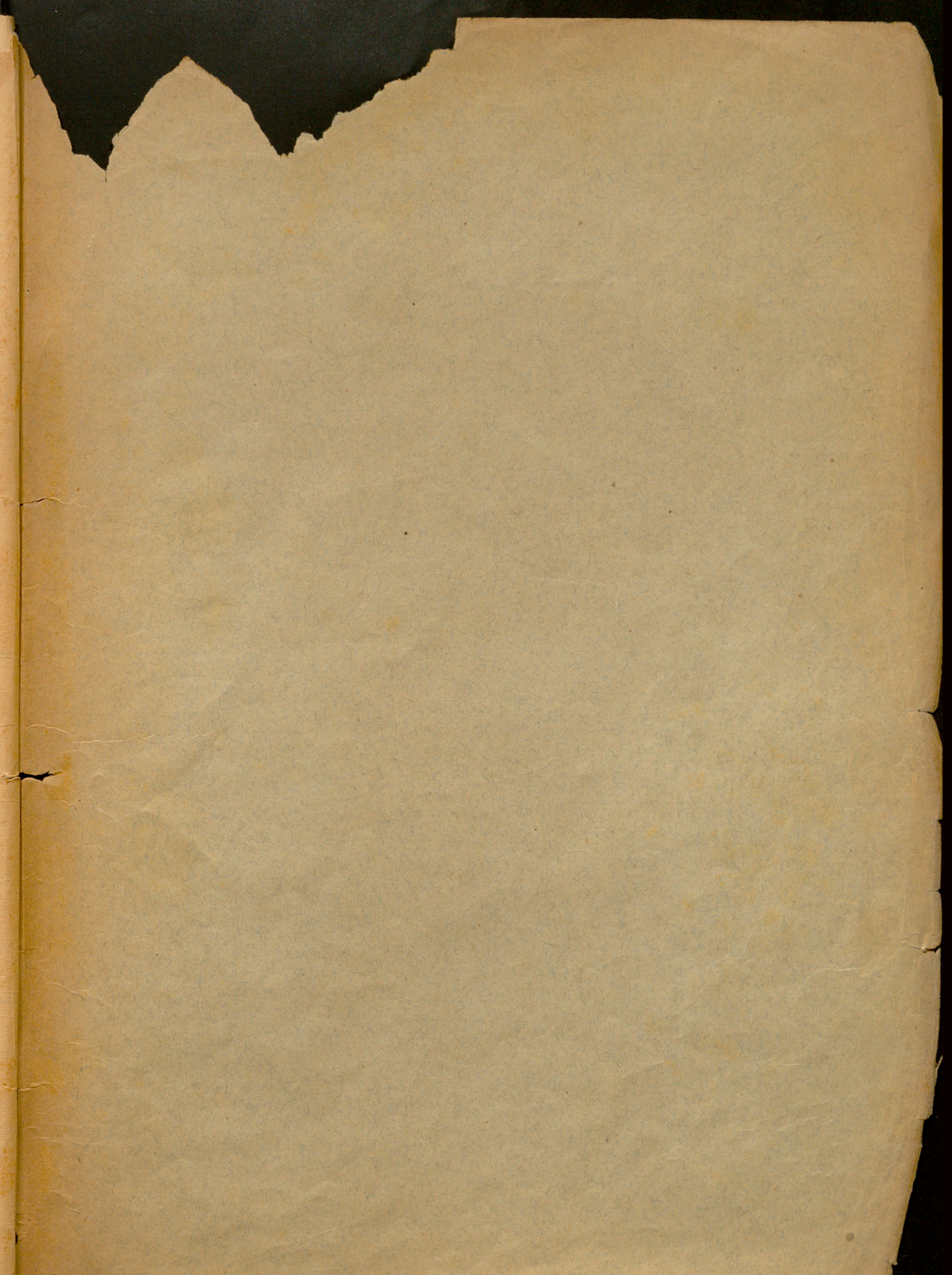
PROVINCIA DE TARRAGONA

AYUNTAMIENTOS	ENTIDADES DE POBLACIÓN		DISTANCIA al mayor núcleo de población. — Metros.	NÚMERO DE EDIFICIOS						TOTALES DE			POBLACIÓN								
				Destinados á viviendas			INHABITADOS POR RAZÓN DEL USO á QUE SE DESTINAN	De un piso.	De dos pisos.	De tres ó más pisos.	EDIFICIOS	ALBERGUES, ó sean barracas, cuevas, chozas, etc.	EDIFICIOS y albergues.	31 de diciembre de 1900.							
				Habitados.	Acciden- talmente inhabita- dos.	No excede de.								De	De	De	EDIFICIOS	ALBERGUES, ó sean barracas, cuevas, chozas, etc.	EDIFICIOS y albergues.	De	De
																				HECHO	DERECHO
182 VILLALBA. H.	VILLALBA DE LOS ARCOS..... Grupos inferiores, inhabitables y edificios diseminados, cuya distancia al mayor núcleo.....	Villa.....	»	396	11	15	42	119	261	422	»	422	1 772	1 884							
		No excede de.....	500	»	1	86	54	33	»	87	193	280	»	»							
		Excede de.....	500	»	»	37	34	3	»	37	»	37	»	»							
				396	12	138	130	155	261	546	193	739	1 772	1 884							
183 VIMBODÍ. H.	Poblet..... VIMBODÍ..... Grupos inferiores, inhabitables y edificios diseminados, cuya distancia al mayor núcleo.....	Ex monasterio y caserío...	4.000	11	»	»	»	5	6	11	»	11	112	75							
		Villa.....	»	402	16	92	92	58	360	510	»	510	1 496	1 608							
		No excede de.....	500	2	»	25	26	1	»	27	»	27	11	10							
		Excede de.....	500	25	6	90	94	18	9	121	29	150	111	81							
		440	22	207	212	82	375	669	29	698	1 730	1 774									
184 VINEBRE. H.	VINEBRE..... Grupos inferiores, inhabitables y edificios diseminados, cuya distancia al mayor núcleo.....	Villa.....	»	270	2	»	1	30	241	272	»	272	1 196	1 189							
		No excede de.....	500	»	»	»	»	»	»	»	»	»	»	»							
		Excede de.....	500	»	10	41	40	11	»	51	28	79	»	»							
				270	12	41	41	41	241	323	28	351	1 196	1 189							
185 VIÑÓLS Y ARCHS. H.	VIÑÓLS Y ARCHS..... Grupos inferiores, inhabitables y edificios diseminados, cuya distancia al mayor núcleo.....	Lugar.....	»	128	8	9	6	21	118	145	»	145	571	570							
		No excede de.....	500	»	»	15	10	2	3	15	»	15	»	»							
		Excede de.....	500	7	»	31	25	7	6	38	2	40	60	60							
				135	8	55	41	30	127	198	2	200	631	630							

RESÚMENES DEL NOMENCLÁTOR DE ESTA PROVINCIA

PARTIDOS JUDICIALES	NÚMERO de ayuntamientos.	NÚMERO DE EDIFICIOS							ALBERGUES				TOTAL DE EDIFICIOS Y ALBERGUES	POBLACIÓN EN 31 de diciembre de 1900.	
		DESTINADOS Á VIVIENDAS		INHABITADOS POR RAZÓN DEL USO Á QUE SE DESTINAN	De un piso.	De dos pisos	De tres ó más pisos.	TOTAL DE EDIFICIOS	DESTINADOS Á VIVIENDAS		INHABITADOS POR RAZÓN DEL USO Á QUE SE DESTINAN	TOTAL DE ALBERGUES		De HECHO	De DERECHO
		Habitados.	Accidental- mente inhabitados						Habitados.	Accidental- mente inhabitados					
FALSET.....	39	9 345	1 340	1 834	2 096	4 491	5 932	12 519	75	141	2 436	2 652	15 171	42 092	42 933
GANDESA.....	18	7 944	897	1 666	1 889	3 116	5 502	10 507	12	824	2 483	3 319	13 826	37 874	38 706
MONTBLANCH.....	28	6 854	767	1 218	1 561	4 098	3 180	8 839	4	29	936	969	9 808	30 678	31 521
REUS.....	18	8 524	729	1 842	2 275	3 405	5 415	11 095	2	6	810	818	11 913	49 110	48 593
TARRAGONA.....	13	4 983	215	1 451	1 477	1 674	3 498	6 649	4	34	455	493	7 142	36 296	39 245
TORTOSA.....	23	15 774	1 650	3 697	7 644	6 627	6 850	21 121	174	119	1 766	2 059	23 180	82 400	82 481
VALLS.....	20	6 237	1 883	906	1 073	3 447	4 506	9 026	4	52	1 003	1 059	10 085	30 917	31 159
VENDRELL.....	26	6 430	674	990	973	4 132	2 989	8 094	»	1	1 680	1 681	9 775	28 597	28 762
Totales.....	185	66 091	8 155	13 604	18 988	30 990	37 872	87 850	275	1 206	11 569	13 050	100 900	337 964	343 400

PARTIDOS JUDICIALES	NÚMERO de ayuntamientos.	ENTIDADES DE POBLACIÓN							ENTIDADES DE POBLACIÓN SEGÚN SU IMPORTANCIA Y HABITANTES CORRESPONDIENTES Á CADA GRUPO					
		ENTIDADES DE POBLACIÓN							NÚMERO DE			NÚMERO DE		
		Ciu- dades.	Villas.	Lugares.	Aldeas.	Caseríos.	Edificios y albergues aislados.	TOTAL DE ENTIDADES	Entidades de 100 ó más edificios.	HABITANTES		Entidades de menos de 100 edificios.	HABITANTES	
										DE HECHO	DE DERECHO		DE HECHO	DE DERECHO
FALSET.....	39	»	8	33	12	9	3 662	3 724	37	36 346	37 278	3 687	5 746	5 655
GANDESA.....	18	1	14	3	1	4	5 056	5 079	18	35 147	36 030	5 061	2 727	2 676
MONTBLANCH.....	28	»	7	37	4	15	1 859	1 922	20	23 547	24 349	1 902	7 131	7 172
REUS.....	18	1	10	8	»	1	3 415	3 435	16	44 671	44 260	3 419	4 439	4 333
TARRAGONA.....	13	1	3	12	6	9	1 930	1 961	9	31 231	34 159	1 952	5 065	5 086
TORTOSA.....	23	3	11	8	2	35	6 662	6 721	33	69 699	69 865	6 688	12 701	12 616
VALLS.....	20	1	9	14	2	5	2 088	2 119	17	26 892	27 139	2 102	4 025	4 020
VENDRELL.....	26	»	6	27	3	25	2 495	2 556	19	19 923	20 143	2 537	8 674	8 619
Totales.....	185	7	68	142	30	103	27 167	27 517	169	287 456	293 223	27 348	50 508	50 177



RF-11-1

