



BARCELONA, 9 DE JUNIO 1949

SU EXCELENCIA
EL JEFE DEL ESTADO
GENERALÍSIMO FRANCO

VISITA LA
ESCUELA DEL TRABAJO
DE LA
DIPUTACIÓN PROVINCIAL



6
V E S T I B U L O C E N T R A L D E L A



ESCUELA DEL TRABAJO
DE LA
DIPUTACIÓN PROVINCIAL
DE
B A R C E L O N A

E S C U E L A D E L T R A B A J O



T A L L E R D E F U N D I C I Ó N

ESCUELA DEL TRABAJO

DE LA DIPUTACIÓN PROVINCIAL DE BARCELONA

ESTE centro, vinculado al Ministerio de Educación Nacional a través del Patronato Local de Formación Profesional, es una escuela de aprendizaje, donde los obreros reciben, no sólo los estudios técnicos adecuados a sus oficios, sino también una cultura general y un poderoso estímulo para abrirse paso en la vida.

ENSEÑANZAS

Las actividades propias de esta Escuela de Formación Profesional se concretan en dos aspectos generales: Clases Diurnas (Preaprendizaje), para aquellos jóvenes que habiendo terminado la enseñanza primaria no tienen la edad suficiente para entrar como aprendices en las fábricas y talleres; y Clases Nocturnas (Oficiales y Maestros en los respectivos oficios), donde cursan los estudios correspondientes a estos dos grados los alumnos que, habiendo cumplido los catorce años, trabajan durante el día en la industria.

PREAPRENDIZAJE

Estas enseñanzas comprenden dos cursos y tienen por objeto dar orientación profesional a los muchachos de 12 y 13 años de edad a la terminación de sus estudios primarios. Las clases se dan de 9 a 1 de la mañana y de 3 a 5 de la tarde.

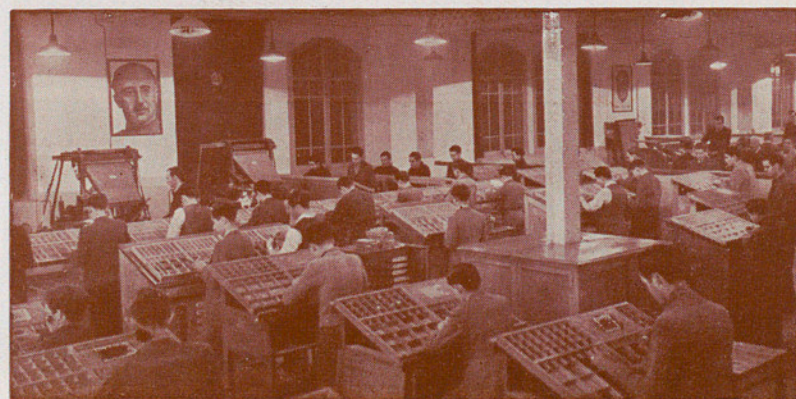
APRENDIZAJE

Tiene por objeto la formación profesional del productor en los grados de Oficial y Maestro Industrial o en los de Oficial y Maestro Artesano. Comprende tres cursos para el grado de Oficial y uno o dos más para el de Maestro, según las especialidades. Las clases se dan de 7 a 9 de la noche para los productores en general, y de 4 a 7 las de oficios para la mujer.

Dichas enseñanzas de aprendizaje se subdividen en:

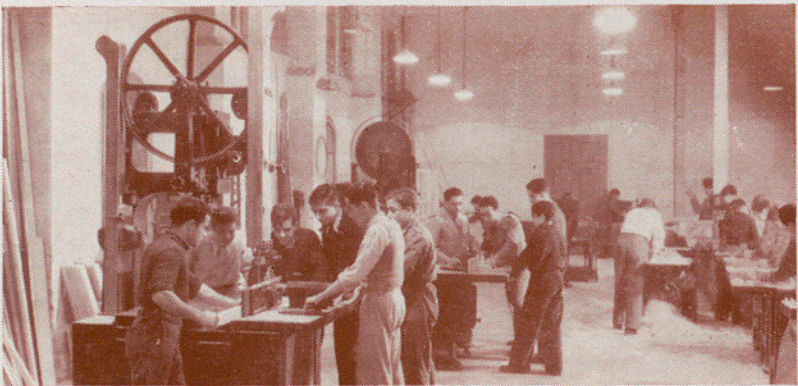
OFICIOS INDUSTRIALES
OFICIOS DE LA CONSTRUCCIÓN
OFICIOS ARTÍSTICOS
OFICIOS PARA LA MUJER
ENSEÑANZAS POR CORRESPONDENCIA

ESCUELA DEL TRABAJO



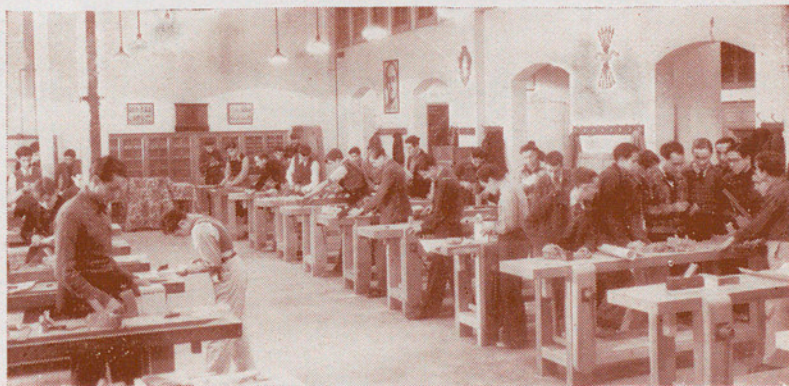
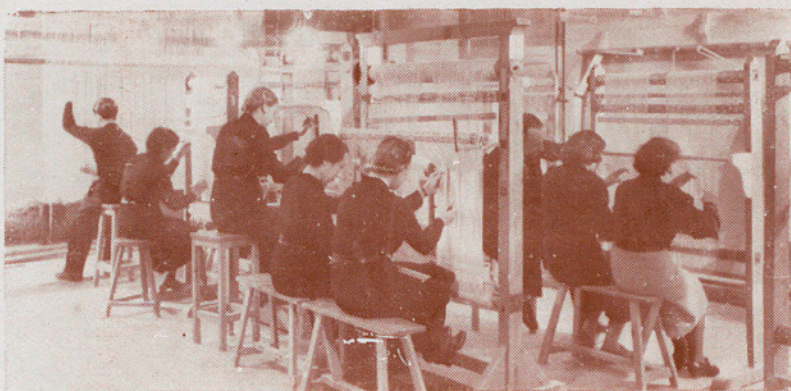
DIPUTACIÓN PROVINCIAL DE BARCELONA

DIPUTACIÓN PROVINCIAL DE BARCELONA

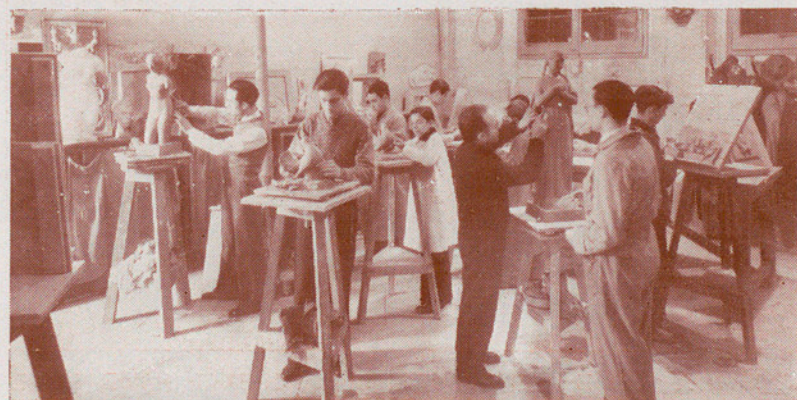
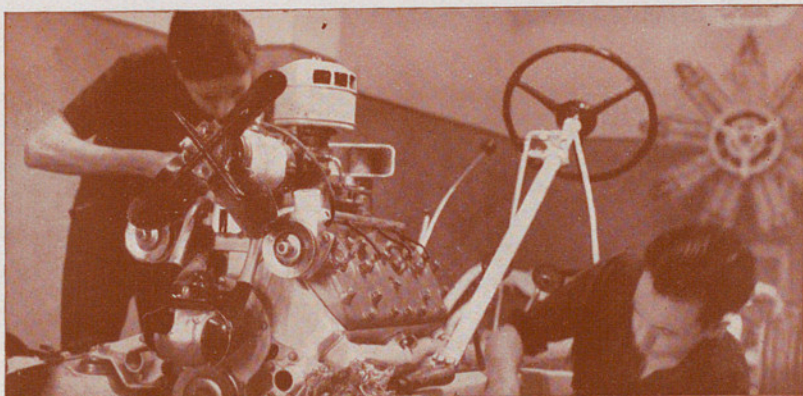


ESCUELA DEL TRABAJO

ESCUELA DEL TRABAJO



DIPUTACIÓN PROVINCIAL DE BARCELONA



E S C U E L A D E L T R A B A J O

CUADRO DE ESPECIALIDADES DE APRENDIZAJE

OFICIOS INDUSTRIALES

MECÁNICOS. — Montadores instaladores. — De Motores, Automovilismo y Aviación. — Ajustadores, Herramentistas y Matriceros. De Taller (Máquinas Herramientas). — Caldereros y Soldadores. Fundidores y Forjadores.

ELECTRICISTAS. — Montadores instaladores. — De Taller (Construcción de máquinas eléctricas).

QUÍMICOS. — Industriales (Textiles, Curtidos, etc.). — De Laboratorio.

TEXTILES. Hiladores. — Tejedores,

DELINEANTES. — Calquistas. — Proyectistas.

ARTES GRÁFICAS. — Tipógrafos-Linotipistas. — Impresores (Maquinistas-Minervistas). — Litógrafos. — Encuadernadores y Decoradores de Libros. — Grabadores. — Fotograbadores.

OFICIOS DE LA CONSTRUCCIÓN

CARPINTEROS. — Industriales (de armar y construcción). — Modelistas.

CONSTRUCCIONES DE OBRAS. — De Albañilería. — De Hormigón.

OFICIOS ARTÍSTICOS

Ebanistas. — Escultores-Tallistas. — Tejedores (alfombras y tapices). — Ceramistas. — Forjadores. — Repujadores. — Joyeros. — Dibujantes proyectistas.

OFICIOS PARA LA MUJER

Delineantes de Oficina Técnica, Químicos de Laboratorio, Artesanía y Artes Gráficas (Cerámica, Tejidos, Joyería, Escultura, Encuadernación y Decoración de Libros).

ENSEÑANZAS POR CORRESPONDENCIA

Mecánicos, Electricistas, Hilados y Tejidos, Albañiles y Carpinteros.

MATRÍCULA CURSO 1948-49

OFICIOS INDUSTRIALES	2650
OFICIOS DE LA CONSTRUCCIÓN	247
OFICIOS ARTÍSTICOS	262
OFICIOS PARA LA MUJER	87
ENSEÑANZAS POR CORRESPONDENCIA ...	815

TOTAL 4061 alumnos



UNO DE LOS HORNOS DE CERÁMICA



AULA DE DIBUJO INDUSTRIAL

FU-33-6



R. 15009



E. E. T