

DIPUTACIÓ DE BARCELONA

ESCOLA ELEMENTAL DEL TREBALL

URGELL, 187

ENSENYAMENTS PER A OBRERS

L'ESCOLA ELEMENTAL DEL TREBALL
ÉS L'UNIVERSITAT DEL POBLE

U. 3422

RF-2-37



R.17997

*CURSETS PREPARATORIS PER A L'INGRÉS EN
ELS ENSENYAMENTS DEL CURS DE 1919 A 1920*

Començaran el 3 de Juliol i acabaran el 20 de Setembre

MATRÍCULA COMPLETAMENT GRATUITA
INSCRIVIU-VOS TOT SEGUIT A SECRETARIA

Gireu full i veureu el profit que podreu treure'n d'aquests curssets

L'ESCOLA ELEMENTAL DEL TREBALL
I ELS CURSETS D'ESTIU QUE ORGANITZA

PER a trobar una institució d'ensenyament professional obrer de l'importància de l'ESCOLA ELEMENTAL DEL TREBALL, cal acudir a les grans escoles estrangeres, nordamericanes principalment. I aquesta institució, que hom pot mostrar amb orgull als estrangers entesos que la visiten, és sostinguda generosament per la Diputació de Barcelona en profit del poble, a fi que aquest hi trobi, pot dir-se gratuïtament, la cultura tècnica que millorarà la seva condició social.

Desitjosa l'Escola de capacitar millor a la joventut obrera estudiosa, fa una crida als que vulguin aprofitar-se del seus ensenyaments, per a que, ara que hi són a temps, acudeixin a inscriure's en els cursets preparatoris gratuïts, a l'objecte de facilitar-los l'acceptació en l'obrir-se la matrícula del pròxim curs.

En aquests cursets, cada grup de quaranta alumnes, estarà a càrrec de un Professor per a l'ensenyament d'Aritmètica i Geometria, Lectura i Escriptura;

demés, tindrà conferències sobre generalitats de Mecànica, Física i Química.

Les classes tindran lloc tots els dies feiners, menys els dissabtes, de un quart de vuit a tres quarts de nou del vespre.

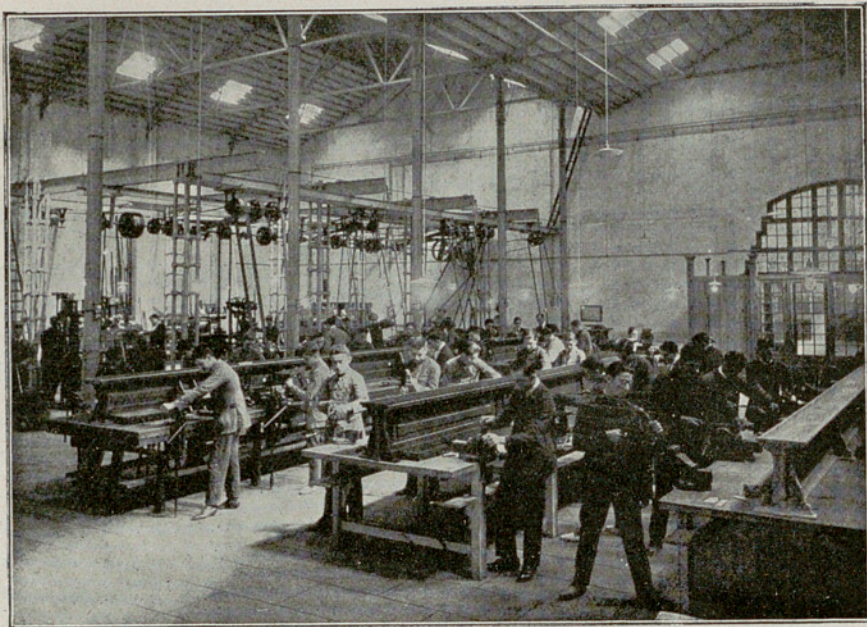
Per a ingressar en aquests cursets no més cal passar per l'Oficina de Secretaria de l'Escola: *Urgell, 187 (Universitat Industrial)*, tots els vespres de sis a nou, abans del començament de les classes, que serà el 3 de Juliol, per a fer la inscripció.

La matrícula és absolutament gratuïta.

Els alumnes que hagin assistit a n'aquests cursets amb aprofitament, seran preferits per a l'ingrés en els ensenyaments normals de l'Escola, en obrir-se la matrícula del curs de 1919 a 1920, el mes de Setembre pròxim.

Hom veurà en les pàgines que segueixen quins són aquests ensenyaments, quines matèries s'hi estudien, quin és l'aspecte de l'Escola. i amb quin utilitatge compta.

*EL TALLER
DE MANYERIA
A L'HORA
DE
PRACTIQUES*



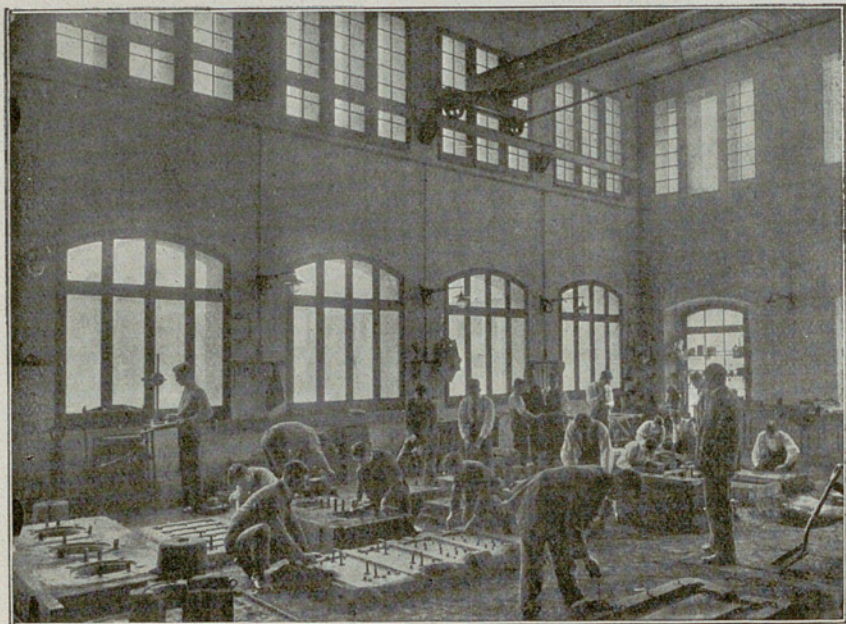
ENSENYAMENT PER A MANYANS DE MAQUINES

ELS estudis de primer grau duren tres cursos, acabats els quals, pot cursar-se un any d'ampliació. L'ensenyament compren: Elements d'Aritmètica, Àlgebra, Geometria i Trigonometria; Nocions de Física i Química; Mecànica i Elements de Construcció de Màquines; Coneixement teòric i pràctic de calderes i màquines de vapor i gas; Dibuix, i Tecnologia i Pràctiques de Taller.

PER als ensenyaments pràctics de la tècnica de l'ofici hom compta amb un *Taller de Manyeria* que comprèn les seccions següents. — *D'ajustatge*: Consta d'uns cinquanta cargols i d'un centenar d'equips d'eines. — *De màquines-útils*: Està integrada per una sèrie de torns-revòlver i pral·lèls, màquines de foradar, llimar, planejar, fresar, serrar i rectificat, i un grup de moles. La major part d'aquestes màquines són de construcció americana i totes elles de tipus moders. — *De forja*: Comprèn un equip de fornals i encluses amb l'utilitatge corresponent. — *De cementació*: Hom compta amb un forn per a tractaments tèrmics, proveït d'un piròmetre òptic. — *Sala d'eines*: Situada en un angle del taller, conté diverses sèries completes d'eines de treball, jocs de galgues i calibres de precisió, etc.

No us accontenteu de saber el «com», vullgueu saber el «per què»

*PREPARACIÓ
DE MOTLLOS
A LA SALA
DE FONDERIA*



ENSENYAMENT PER A FONEDORS I MODELISTES

AQUEST ram compren tres cursos, en els quals s'estudien: Nocions d'Aritmètica, Àlgebra, Geometria i Trigonometria; Elements de Física, Química i Mecànica; Dibuix aplicat a l'ofici; Tecnologia i pràctiques de Taller.

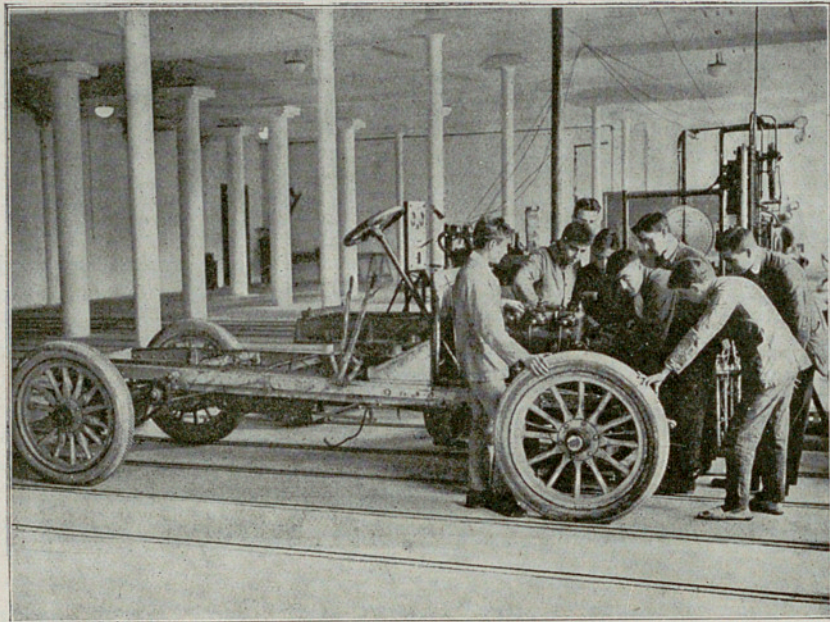
LES pràctiques corresponents es fan en el *Taller de Modelistes* i en la *Sala de Fonderia*. El primer, instal·lat amb els bancs de modelista necessaris, disposa, demés, de les màquines d'obrar del *Taller de Fusteria*. La *Sala de Fonderia* és una espaiosa nau d'uns 16 per 10 metres. Conté un cubilot per a ferre, tres forns de gresol, l'estufa per asseccament de motlles, un molí per a la preparació de sorres, ventiladors, grues pivotants, un pont-corredor de quatre tones, i el necessari equip de caixes per a motlles, màquines d'emmotllar, culleres, llanternes, eines, etc.

Generalment s'efectua una fosa amb el cubilot cada dues o tres setmanes, repartint-se entre cada dues foses de ferre-colat, el treball dels forns de gresol per a fondre altres metalls, com són ara: llautons, bronzes, alumini, i aleacions especials.

Ultra las tasques ordinàries de fosa d'orgues-maquinals, es realitzen també en aquest departament treballs de fundició artística, amb cera perduda.

En la lluita per la vida, els menys preparats han de realitzar les tasques més feixugues

*UN GRUP
D'ALUMNES
ESTUDIANT
EL MECANISME
D'UN MOTOR*



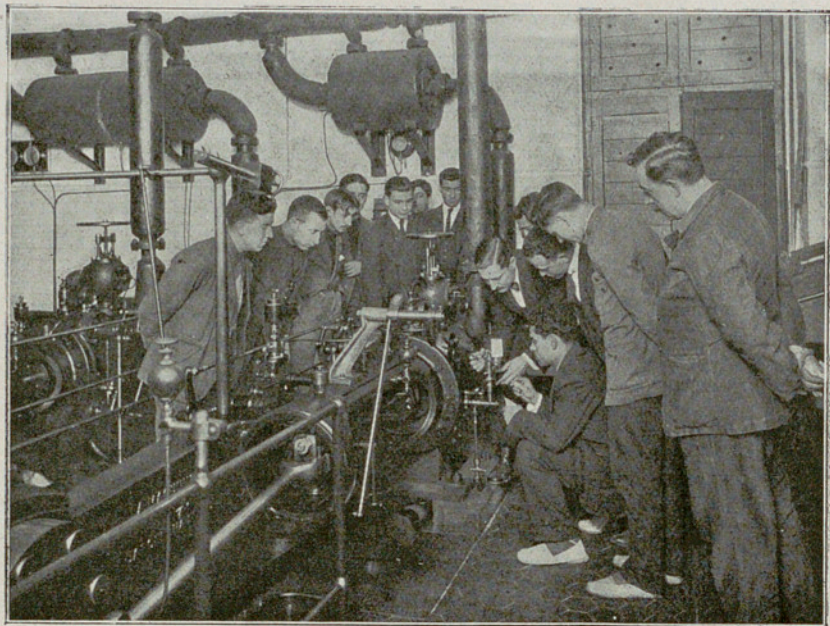
ENSENYAMENT PER A XOFERS I MECÀNICS AUTOMOBILISTES

AQUEST ensenyament té un règim especial, puix que permet cursar, independentment del pla de l'Escola, l'assignatura de «Motors per a automobilisme i aviació», en la qual s'estudien, teòrica i pràcticament, els motors d'explosió, en general, i llurs aplicacions a l'automobilisme, marina i aviació. El programa del curs és variable d'un any a l'altre, segons les aptituds i preferències del major nombre d'alumnes que hi assisteixen. Als que vulguin, però, treure el major profit d'aquests estudis, cal recomanar-los el cursar prèviament els ensenyaments de la Secció de Manyans de Màquines.

PER a les pràctiques hom disposa, ultra les màquines i aparells del *Taller Mecànic*, de dos motors d'explosió, un d'ells construït a l'Escola, banc de proves, un *châssis* Panhard, etc., i, demés, eines, aparells i material de recanvi per a assaig i reparacions.

No hi han cabals més segurs que el domini de la tècnica d'un ofici

*PRENENT
UN
DIAGRAMA*



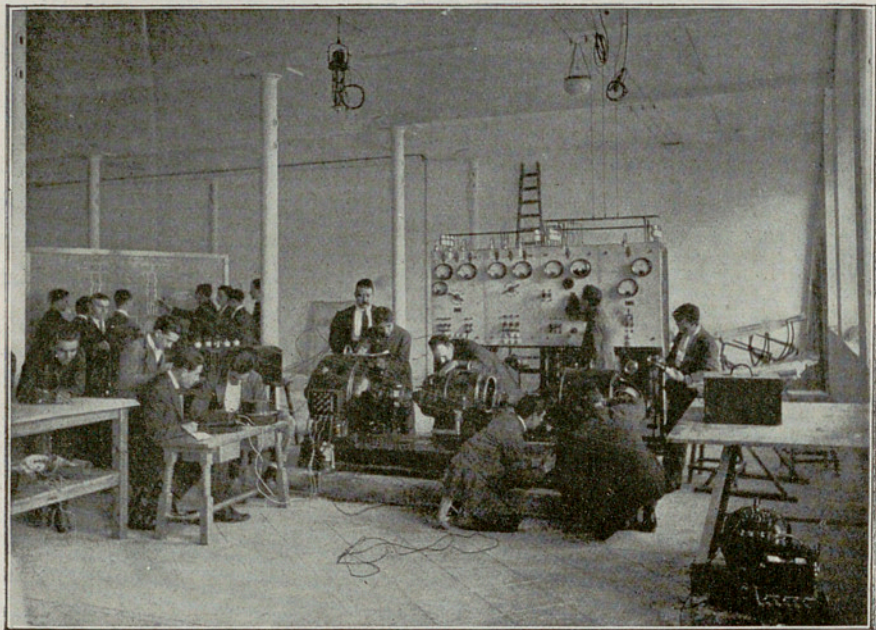
ENSENYAMENT PER A CONDUCTORS DE CALDERES
I MAQUINES DE VAPOR

AQUEST ensenyament es compon d'una sola assignatura: Coneixement de Calderes i Màquines de Vapor, la qual està inclosa en el Curs d'Ampliació de la Secció de Manyans de Màquines. No obstant, es pot cursar independentment sempre que es demostri, mitjançant examen, que es posseïxen els coneixements de Matemàtiques, Física, Química i Mecànica, indispensables.

PER a les pràctiques, hom disposa d'una *Sala de Calderes*, amb una Bellville, equipada amb tots els aparells auxiliars i accessoris. I una *Sala de Màquines* amb una Màquina de vapor de 60 HP, triple expansió i distribució «Corliss», tipus experimental, la qual acciona una dinamo de 24 KW, que pot suministrar energia elèctrica en els casos d'interrupció de la Central.

La nostra Escola realitza avui en el món el lema de la societat futura: «la carrera oberta a l'intel·ligència»

*PRACTIQUES
D'ELECTRO-
TECNIA
A LA SALA
DE MAQUINES*



ENSENYAMENT PER A ELECTRICISTES

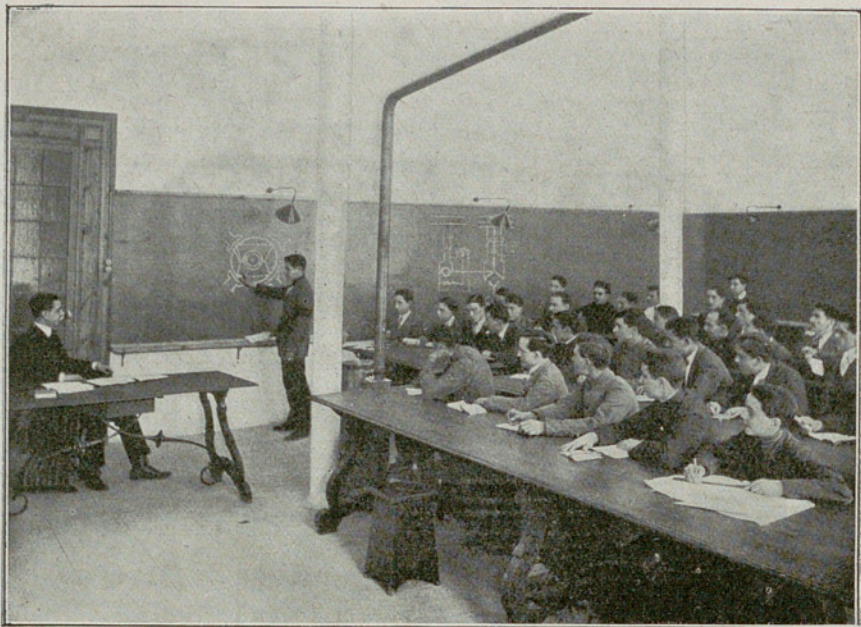
ELS estudis d'aquesta Secció duren tres anys i s'hi cursen: Nocions d'Aritmètica, Àlgebra, Geometria i Trigonometria; Nocions de Mecànica, Física i Química; Electricitat; Dibuix aplicat a l'ofici, i Tecnologia i Pràctiques de Taller.

LES Pràctiques d'Electrotècnia es realitzen en la *Sala de Màquines, Taller auxiliar i Laboratori*. La *Sala de Màquines*, compta actualment dos transformadors estàtics, un grup transformador rotatori, una commutatriu, diferents motors elèctrics de corrent altern i continuu, dinamos, banc de prova, dinamòmetre elèctric, etc. D'aquí poc temps, la notable instal·lació d'aquest departament serà considerablement ampliada. El *Taller auxiliar* conté una sèrie de màquines-eines per a reparacions i petits treballs. El *Laboratori de Mesuraments Elèctrics* està equipat amb completíssim aparellatge de precisió.

Amb aquests elements, els alumnes poden realitzar, pràcticament, des dels muntatges ordinaris fins a les operacions normals de la construcció electrotècnica i els treballs de conducció, reglatge i assaig de tota mena de maquinària elèctrica.

Comenceu a estudiar des d'ara, i tindreu temps per aprendre el que us faci falta

ASPECTE
D'UNA
DE LES SALES
DE
CLASSE





*ASPECTE
D'UNA
DE LES AULES
DE
DIBUIX*

ENSENYAMENT PER A OPERARIS D'INDUSTRIES QUÍMIQUES

ELS estudis d'aquesta secció es fan en tres cursos i s'hi estudien: Elements d'Àritmètica i Geometria; Química amb Nocions de Física, de Anàlisi i de Tecnologia i Pràctiques de Laboratori. Aquesta secció interessa especialment als obrers aprenentadors, blanquejadors, tintorers, curtidors, i, d'una fàbrica general, als operaris ocupats en les Indústries Químiques.

LES corresponents pràctiques són fetes en els *Laboratoris* annexes als de l'*Escola d'Estudis Superiors de Química*. Instal·lats a la moderna, compten amb el material necessari per a les Pràctiques. Dins del plan general de l'ensenyament, l'alumne troba en ells tota mena de facilitats per a especialitzar els estudis segons les seves aptituds, necessitats o preferències.

Alumnes eixits d'aquesta Secció, on ingressaren essent simples obrers, ocupen avui llocs distingits en laboratoris industrials d'aquesta ciutat.

L'obrer que afegeix l'estudi a la pràctica del seu treball, pot fer de l'ofici una carrera



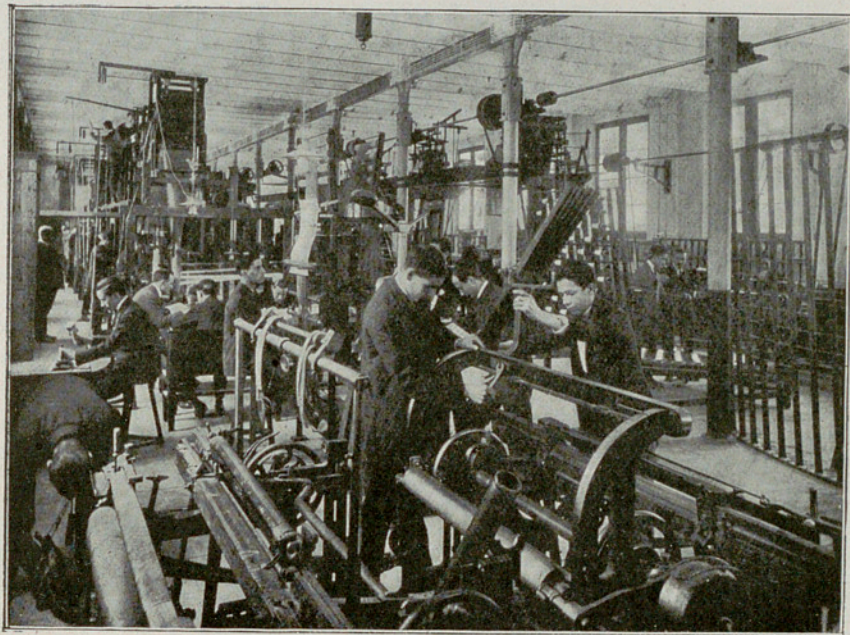
*EL LABORATORI
A L'HORA
DE
PRACTIQUES*

*ENSENYAMENT PER A TEIXIDORS, CONTRAMESTRES
I EMPLEATS EN LA INDÚSTRIA TEXTIL*

AQUEST ensenyament es compon de tres cursos i conté les següents matèries: Nocions d'Aritmètica i Geometria; Rudiments de Mecànica, Física, Química i Ciències Naturals; Teoria dels Teixits; Teixit mecànic; Dibuix de Teixits i Pràctiques.

LES pràctiques de teixits i de preparació es realitzen als locals de l'*Escola Superior d'Indústries Textils*, graciosament cedits pel seu Patronat. Així, la nostra Escola disposa de gran nombre de telers a mà i mecànics, a la plana, de maquineta i Jacquard, des dels tipus corrents, fins als telers més moderns per a teixits especials, com són ara: de seda, velluts, tovalloles russes, etc. Hom compta, demés, amb màquines de picar cartrons, d'ordir, i altres. Ultra la necessària tecnologia mecànica, es dóna en aquesta Secció, la ponderació que cal a la part artística, en el metoditzat ensenyament del dibuix de teixits. És per aixó, que l'ingrés en aquest departament es recomana, no solament als contramestres de fàbrica, sinó als empleats comercials que seguint les normes modernes aspirin a una formació tècnica.

Matriculeu-vos avui mateix; el nombre d'inscripcions és limitat



*EL TREBALL
DELS
ALUMNES
EN LA SALA
DE TELERS*

ENSENYAMENT PER A FUSTERS

EN aquesta secció l'alumne hi cursa durant tres anys les següents matèries: Elements d'Aritmètica i Àlgebra; Elements de Geometria i Trigonometria; Nocions de Geometria Descriptiva i Perspectiva; Nocions de Mecànica i Física; Construccions de fusta; Dibuix i Pràctiques d'obrador.

LES Pràctiques d'aquesta Secció es realitzen en l'espaiós *Taller de Fusteria* de l'Escola, proveït d'una trentena de bancs de fuster i d'un equip de màquines d'obrar. Els alumnes comencen efectuant un conjunt seriat d'encaixos de fusta, acabant, en el curs darrer, amb la realització de les obres que exigeixen la major habilitat manual, i aprenent a l'ensem, les normes per a la fixació dels preus de cost i la tècnica de la formulació de pressuposts.

La moderna industrialització converteix als obrers poc aptes en homes-màquines. L'Escola us posarà a cobert d'aquest perill



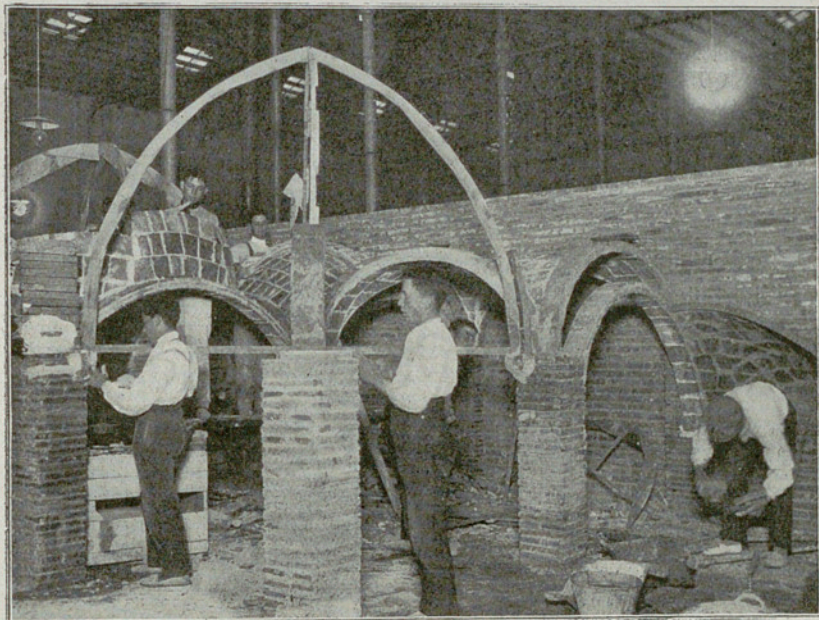
*L'OBRA
DEL FUSTERS
EN PLE
TREBALL*

ENSENYAMENT PER APALETES

DINS aquest ensenyament hom hi estudia en el curs dels tres anys aquestes assignatures; Elements d'Aritmètica i Àlgebra; Elements de Geometria i Trigonometria; Nocions de Geometria Descriptiva i Perspectiva; Nocions de Mecànica i Física; Construccions i coneixement de materials; Dibuix i Pràctiques.

PER primera volta en la nostra terra, i a l'estil de les modernes Escoles americanes, en les classes d'aquesta Secció es posa a l'alumne davant dels problemes vius de la pràctica de l'ofici, realitzant-se en el *chantier* d'assaigs de l'Escola, amb els mateixos elements que en les *obres* reals, i en una seriació metoditzada, les més interessants estructures de l'art de la construcció. L'Escola posa a la disposició dels seus alumnes, materials a dojo i els equips d'eines necessaris per als treballs pràctics.

Si voleu millorar el vostre guany, milloreu la vostra cultura tècnica



*ELS ALUMNES
PALETES EN
PRACTIQUES
DE
CONSTRUCCIÓ*

COMPLEMENTES DE L'ACCIÓ CULTURAL DE L'ESCOLA

EL LLIBRE La *Biblioteca* es compon de gran nombre de volums, la majoria dels quals són obres de caràcter elemental dintre els rams d'ensenyament de l'Escola. La resta, són obres de cultura general. S'hi reben, demés, una trentena de periòdics i revistes de caràcter professional, literari, deportiu i d'informació.

La *Biblioteca* és pública i està oberta tots els dies feiners, de les sis a dos quarts de nou, i els diumenges, de les deu a dos quarts d'una.

Els alumnes de l'Escola poden emportar-se'n a casa seva els llibres que els convenen, durant quinze dies.

EL SABER Desitjosa l'Escola d'ajudar de totes maneres al jove estudiós, té obert un *Consultori Tènic*, per mitjà del qual l'alumne interessat en algú coneixement que ignori pot preguntar-ho per escrit, i al dia següent, baix sobre que li és dirigit, troba la pregunta contestada amb tota claretat.

A l'Escola trobareu qui us aconselli com amic i us dongui bon guiatge



*LA
BIBLIOTECA
DE L'ESCOLA
UN DIUMENGE
AL MATÍ*

PROFESSORAT DE L'ESCOLA ELEMENTAL DEL TREBALL

Direcció general a càrrec del Delegat del Consell de Pedagogia, D. Rafael Campalans

Secció de Mecànica i Metal·lúrgia. — Degà: D. Josep Serrat Bonastre

Professorat

a) Ensenyament per a Manyans de Màquines

- | | | | |
|--------------------------|--------------------------|---|--|
| D. Josep Galí | <i>Matemàtiques.</i> | D. Josep Serrat | <i>Tecnologia i Pràctiques. —
Física i Mecànica.</i> |
| » Josep Mañas | <i>Física i Química.</i> | » Ramon Marquès | <i>Màquines de vapor.</i> |
| » Josep Tous | <i>Mecànica.</i> | » Josep M. ^a Serra | <i>Matemàtiques.</i> |
| » Gaetà Cornet | <i>Dibuix.</i> | | |

b) Ensenyament per a Fonedors i Modelistes

- | | | | |
|-----------------------------|----------------------|--|------------------------------------|
| D. Laure Clariana | <i>Matemàtiques.</i> | D. Josep M. ^a Serra | <i>Tecnologia i Pràctiques.</i> |
| » Camil Dòria | <i>Dibuix.</i> | » Francesc Gómez | <i>Física, Química i Mecànica.</i> |

c) Ensenyament per a xofers i mecànics automobilistes

D. Esteve Terradas. *Teoria i Pràctica de l'automòbil.*

Secció d'Electricistes. — Director: D. Esteve Terradas Illa.

Professorat

- | | | | |
|-------------------------------|----------------------------------|-------------------------------|------------------------------------|
| D. Paulí Castells | <i>Matemàtiques, segon curs.</i> | D. Antoni Robert | <i>Matemàtiques, primer curs.</i> |
| » Bernat Lassaletta | <i>Tecnologia i Pràctiques.</i> | » Ferran Tallada | <i>Electricitat.</i> |
| » Ramon Marquès | <i>Dibuix.</i> | » Ramon Vilamitjana | <i>Mecànica. Física i Química.</i> |

CURS DE 1919-1920 La matrícula per als ensenyaments normals de l'Escola, s'obrirà el 10 de Setembre. El cost és de 5 pessetes, més 2'60 pessetes per segells. Als alumnes aprofitats se'ls retorna la matrícula en començar el nou curs.

**CURSETS
D'HUMANITATS**

L'Escola, des del 15 de Juliol fins el 18 d'Agost organitzarà curssets i conferències sobre Geografia, Història, Literatura, Sociologia, Higiene i Art, a càrrec de Professors especialistes, els dimarts, dimecres, dijous i divendres de cada setmana, de dos quarts de vuit a dos quarts de nou del vespre.

La matrícula serà gratuïta per als nostres alumnes. Les demés persones que desitgin assistir-hi deuran fer-se inscriure a Secretaria, mitjançant 5 pessetes per la inscripció.

**CURSETS DE
PERFECCIONAMENT**

Enguany l'Escola ha organitzat aquesta mena de curssets per a fadrins manyans i per a fadrins electricistes que ho demanaren. Si en el curs vinent, fadrins d'aquests oficis o d'altres ho demanen, organitzarà eventualment aquests curssets des del 2 de Gener de l'any pròxim.

RF. 2-37

FEU CONÈIXER AQUEST FOLLET
ALS VOSTRES COMPANYS