

GENERALITAT DE CATALUNYA
DEPARTAMENT DE CULTURA



L'ESCOLA DE
TEIXITS DE PUNT
DE CANET DE MAR

Organització de l'Ensenyament
Professorat - Material - Noves Seccions
Octubre 1937



GENERALITAT DE CATALUNYA
DEPARTAMENT DE CULTURA

L'ESCOLA DE
TEIXITS DE PUNT
DE CANET DE MAR



R. 1.835

L'ESCOLA DE
TEIXITS DE PUNT
DE CANET DE MAR

CATALUNYA tingué uns temps propicis per a la realització d'aquelles empreses culturals que nostre patriotisme reclamava per a satisfer l'afany de donar un millorament al nivell social dels catalans.

Sota l'alt mestratge d'Enric Prat de la Riba, s'estructurava una nova vida per aquesta terra nostra, amb manifesta preferència a cuidar de les necessitats de l'esperit. Tota iniciativa comptava amb les màximes facilitats; tota il·lusió, tota esperança, trobava els mitjans per a fer-se realitat. Era una hora venturosa, inoblidable pels que tinguérem la sort de viure-la.

El meu poble, la petita vila de Canet, donant-se compte de la transcendència del moment, es llençà, amb la més noble de les enveges, a treballar amb generositat i entusiasme per obtenir, per a ell mateix i per als altres, aquelles institucions de cultura que el seu neguit perseguia. Una de les seves més belles conquestes fou l'ESCOLA DE TEIXITS DE PUNT. Per ella acceptà els majors sacrificis; desproporcionats, potser sí, a la seva potencialitat econòmica, però content de donar més del que podia, per Catalunya; i així segueix fent-ho, avui encara.

El seu esforç no ha estat endebades. El seu gest fou recollit i correspost pels organismes responsables, la Mancomunitat de Catalunya, primer; la Generalitat de Catalunya, després; i, amb elles, els nostres homes més representatius, que han tingut envers l'Escola les millors preferències i han fet possible, amb la seva decidida cooperació, aquesta realitat que avui ens omple de goig i de noves promences.

De dia en dia, hora darrera hora, s'ha anat estructurant l'organització de l'Escola per tal que respongui cumplidament a la seva finalitat i tingui un lloc remarcable entre les seves similars de l'estranger. En aquestes pàgines podreu veure quines són ja, ara, les seves possibilitats. Tingueu fe en ella. És una cosa viva, oberta de bat a bat a tota idea nova. Serviu-vos-en i ajudeu-la.

JOSEP FORS

ORGANITZACIÓ
DE L'ENSENYAMENT

ORGANITZACIÓ
DE L'ENSENYAMENT

Els estudis que poden realitzar-se a l'Escola es consideren dividits en dos grups :

- a) estudis tècnics complets,
- b) estudis de perfeccionament professional.

a) ESTUDIS TÈCNICS COMPLETS

Aquests estudis tenen per objecte la preparació teòrico-pràctica de tècnics en l'especialitat del teixit de punt, per tal que puguin regir aquest ram de la indústria tèxtil amb totes les garanties. A tal fi, estan organitzats els ensenyaments fonamentals de l'Escola en dos grups: estudis preparatoris i estudis tècnics normals, desenvolupats en forma de cursos repartits diàriament en teoria i pràctica, que duren de l'octubre al juny.

Nota. — Els estudis preparatoris poden tenir dues finalitats: una com a introducció als estudis tècnics normals, i una altra — tant o més important que la primera — com a cosa independent d'aquests, que té per únic i final objecte ampliar els ensenyaments primaris i proporcionar un bon aprenentatge de Mecànica (gràcies al gran nombre de classes pràctiques d'aquesta mena incloses en el seu pla) a aquells alumnes als quals no els interressi seguir els cursos tècnics normals.

PLA GENERAL D'ESTUDIS

ESTUDIS PREPARATORIS

Primer curs (edat mínima d'ingrés, 14 anys):

Aritmètica i Algebra	3 hores setmanals		
Geometria i Trigonometria	3	»	»
Nocions de Física i Química	3	»	»
Català	3	»	»
Francès	3	»	»
Geografia i Història	3	»	»
Dibuix	4	»	»
Treballs pràctics	8	»	»
	30		

Segon curs:

Algebra, Geometria i Trigonometria i Representacions gràfiques.	3 hores setmanals		
Física general	3	»	»
Química general	3	»	»
Història Natural	3	»	»
Història de les doctrines econòmiques i socials.	3	»	»
Francès	3	»	»
Dibuix de croquisació.	4	»	»
Pràctiques de taller	8	»	»
	30		

Nota. — Aquest programa de segon curs és el mateix que el de primer curs d'Ensenyaments Industrials adoptat pel Consell de l'Escola Nova Unificada, a proposta de la Sots-ponència d'Ensenyaments Industrials (Decret del 13 d'octubre del 1936, publicat en el *Diari Oficial* del 16 del mateix mes).

ESTUDIS TÈCNICS NORMALS

Primer curs (edat mínima d'ingrés, 16 anys) :

Tecnologia del teixit de punt:		
màquines tricotoses rectilínies i		
circulars	18	hores setmanals
Tecnologia tèxtil i filatura	4	»
Mecànica general aplicada	5	»
Dibuix industrial	4	»
Pràctiques de Mecànica	4	»
	<hr/>	
	35	»

Segon curs :

Tecnologia del teixit de punt:		
màquines «Standard» i telers		
rodons	20	hores setmanals
Màquines de confecció i aprest . . .	2	»
Electrotècnia general	4	»
Dibuix industrial	4	»
Pràctiques de Mecànica	4	»
	<hr/>	
	34	»

Tercer curs :

Tecnologia del teixit de punt:		
màquines d'ordit i màquines rec-		
tilínies d'agulles de bec	20	hores setmanals
Tintoreria.	6	»
Economia i Organització indus-		
trials	3	»
Dibuix industrial	a conveniència	
Pràctiques de Mecànica	4	hores setmanals

CURS D'ESPECIALITZACIÓ

Els estudis corresponents a aquest curs, essencialment pràctics, són facultatius i no estan compresos entre els que cal necessàriament cursar per a l'obtenció del grau de «Tècnic en Teixits de Punt», però a aquells que els cursin se'ls lliurarà un certificat especial remarcant l'especialitat. Aquest curs tindrà una durada mínima de tres mesos.

A petició de l'alumne, es pot organitzar també un curset especial sobre fabricació de maquinària de teixit de punt, de durada variable, però sempre suficient a la finalitat perseguida.

El programa s'establirà, per cada cas particular, pel Director de l'Escola i els professors de l'especialitat, d'acord amb l'alumne interessat.

Condicions d'admissió

Per als estudis preparatoris, cal tenir 14 anys complerts i justificar un bon ensenyament primari.

Per als estudis tècnics normals, tenir 16 anys complerts i: haver aprovat els estudis preparatoris o, mitjançant examen, demostrar posseir els coneixements en ells compresos; haver fet estudis en altres escoles tècniques que siguin commutables pels que regeixen a l'Escola, o bé, per últim, tenir quatre cursos aprovats de batxillerat.

Matrícules

L'Escola té establertes les condicions de matrícula d'acord amb la situació econòmica dels pares o tutors de l'alumne, i oscil·len des de la matrícula gratuïta fins a les 600 pessetes per curs.

La tarifa queda reduïda a la meitat per als cursos preparatoris.

La matrícula queda oberta, a la Secretaria de l'Escola, durant tots els dies hàbils del mes de setembre, de 10 a 12 del matí i de 3 a 6 de la tarda.

Les inscripcions es faran amb presentació de la documentació següent :

certificat d'estudis;
partida de naixement;
cèdules del pare i de la mare.

Subsidis per a estudiants de condició econòmica modesta

L'Institut d'Acció Social Universitària i Escolar de Catalunya concedeix subsidis de quantia variable, però sempre suficients a les necessitats de l'alumne i a les dels familiars que per causa dels seus estudis es trobin mancats de l'ajut econòmic provinent del seu treball.

També alguns Ajuntaments tenen concedides beques amb la mateixa finalitat.

Per a la sol·licitud d'un d'aquests subsidis a l'Institut abans esmentat, i en el moment en què s'anunciï la convocatòria, és necessari :

- a) Adreçar una instància a la Direcció General de l'Institut, reintegrada amb dues pòlisses de 1'50 ptes., una del Timbre de la República i una altra de la Generalitat.
- b) Acompanyar aquesta instància de la partida de naixement (Registre Civil) i d'una declaració signada per l'interessat, i si és menor d'edat pel seu pare, mare si és orfe de pare, o tutor, on constaran els noms i cognoms; naturalesa, data de naixement, estat civil; centre on cursa o vol cursar els estudis, i data de l'ingrés en aquest centre; darrer curs que ha seguit i escolaritat que hi té; títols acadèmics, diplomes o certificats d'estudis que pugui acreditar el sol·licitant; professió o ofici, i si en té i l'ha exercit, darrer empleu que ha tingut i sou o salari que ha percebut o percep; nom i adreça del pare, mare si és orfe de pare, o tutor; nombre de ger-

mans menors d'edat que visquin a casa dels pares; fills que tingui el candidat; si és menor d'edat i no viu amb els pares a Barcelona, nom i adreça de la persona que representi la família a Barcelona; professió del pare i de la mare; lloguer de la casa on viu la família; ingressos totals per rendes de treball, de capital o per béns immobles que tingui el pare, la mare i separatament els que tingui el candidat; certificació de la casa o indústria on treballa. I finalment, totes aquelles circumstàncies que puguin ésser adients als mèrits i circumstàncies que vol acreditar, com són els premis acadèmics, literaris, científics, artístics, l'haver exercit càrrecs de caràcter universitari i activitats culturals, les publicacions i treballs congruents amb la vocació que al·lega, etc., etc.

- c) Amb la instància i la declaració formulada segons el paràgraf b), presentarà la cèdula personal i les dels pares i tots els documents necessaris per a acreditar a bastament la declaració que formula, com són els certificats d'estudis, carnet escolar, certificats de treball, certificacions i testimonis de pobresa (certificats d'autoritats locals i de les oficines de contribucions, etc.).

Amb cada document presentarà un segell mòbil de 0'25 pesetes del Timbre de la República (o el que estableixin les disposicions vigents) i una pòlissa d'igual valor de la Generalitat.

b) ESTUDIS DE PERFECCIONAMENT PROFESSIONAL

Aquests estudis poden realitzar-se a l'Escola assistint a algunes de les classes diürnes destinades a la formació de tècnics, o bé concorrent a les classes nocturnes creades amb l'objecte que puguin perfeccionar-se professionalment tots aquells a qui llurs deures els impedeixin d'assistir a les classes diürnes.

CLASSES DIÛRNES DE PERFECCIONAMENT PROFESSIONAL

Per a aquestes estudis l'alumne tria d'entre les classes que durant el dia es donen a l'Escola, aquelles a les quals el porta el seu interès.

Condicions d'admissió :

Tenir 16 anys complerts i posseir una bona instrucció primària, que es demostrarà mitjançant examen. En cas de que la última condició no es complís, vindria obligat a seguir, ensems que les classes tècniques, alguna de les assignatures dels cursos preparatoris.

Matrícules :

El cost de la matrícula és variable, d'acord amb les possibilitats econòmiques de l'alumne o dels seus pares o tutors.

Per a la inscripció, s'exigirà la mateixa documentació que als alumnes que segueixen els estudis complets de tècnic.

CLASSES NOCTURNES DE PERFECCIONAMENT PROFESSIONAL

Els estudis corresponents a aquests cursos es divideixen en :

estudis preparatoris,
estudis superiors.

Aquests cursos duren de l'octubre al maig de cada any, essent les hores de classe compreses entre les 20 i les 22 hores dels dies laborables.

ESTUDIS PREPARATORIS

Els estudis preparatoris són obligats per a tots aquells que vulguin passar als estudis superiors i que no justifiquin, mitjançant examen, els coneixements suficients.

Aquests estudis es regeixen pel següent pla :

Aritmètica	1 hora setmanal		
Geometria	1 »	»	
Física-Mecànica	1 »	»	
Fibres tèxtils	1 »	»	
Català	2 »	»	
Dibuix lineal i tècnic	2 »	»	

Condicions d'admissió :

Per ésser admès en els cursos preparatoris, cal una edat mínima de 14 anys i saber llegir, escriure i comptar correctament.

ESTUDIS SUPERIORS

Els alumnes que han aprovat el curs preparatori poden passar a qualsevulla de les seccions tècniques que componen els estudis superiors i els plans de cada una de les quals són els següents :

Secció de màquines tricotoses rectilínies i circulars :

Tecnologia de l'especialitat . . .	2 hores setmanals		
Anàlisi de mostres	2 »	»	
Demostracions pràctiques . . .	2 »	»	

Secció de màquines Standard :

Tecnologia de l'especialitat . . .	2 hores setmanals		
Anàlisi de mostres	2 »	»	
Demostracions pràctiques . . .	2 »	»	

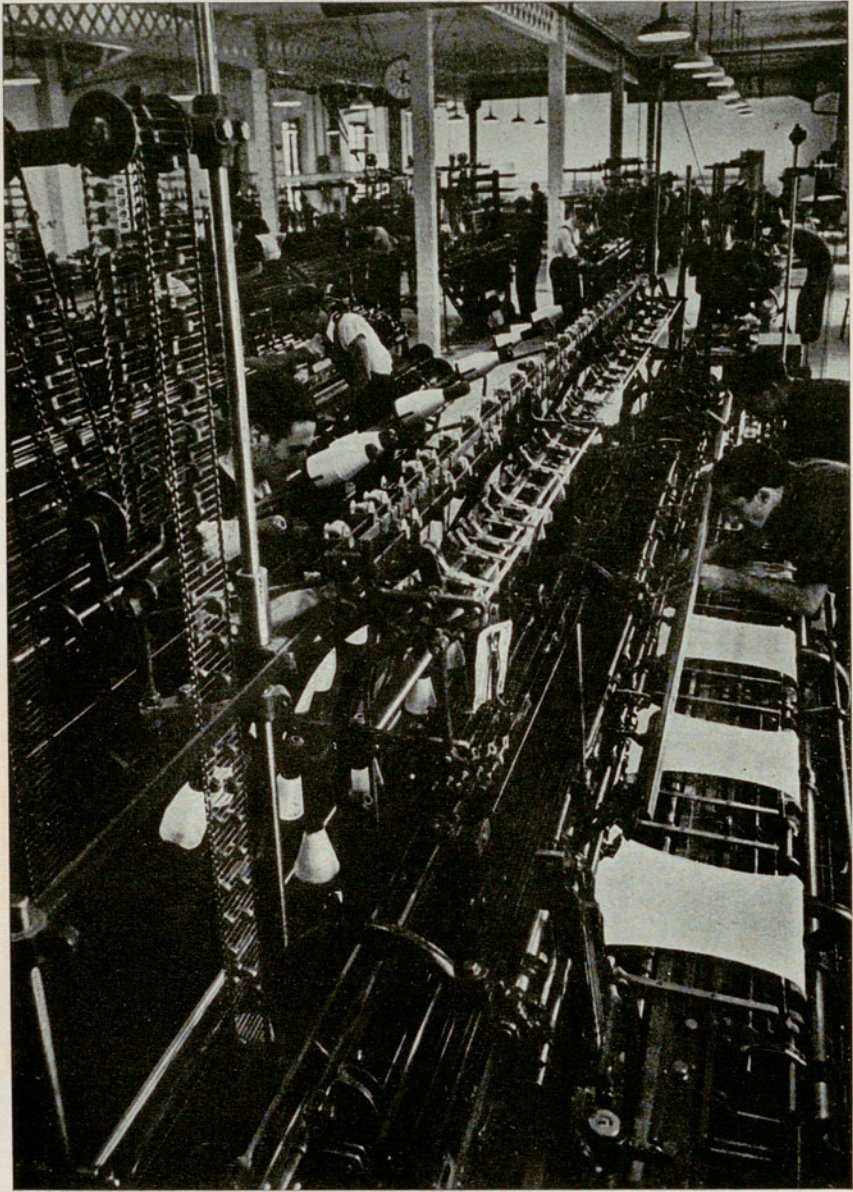
Secció de màquines rectilínies d'agulles de bec (Cotton) :

Tecnologia de l'especialitat . . .	2 hores setmanals		
Anàlisi de mostres	2 »	»	
Demostracions pràctiques . . .	2 »	»	

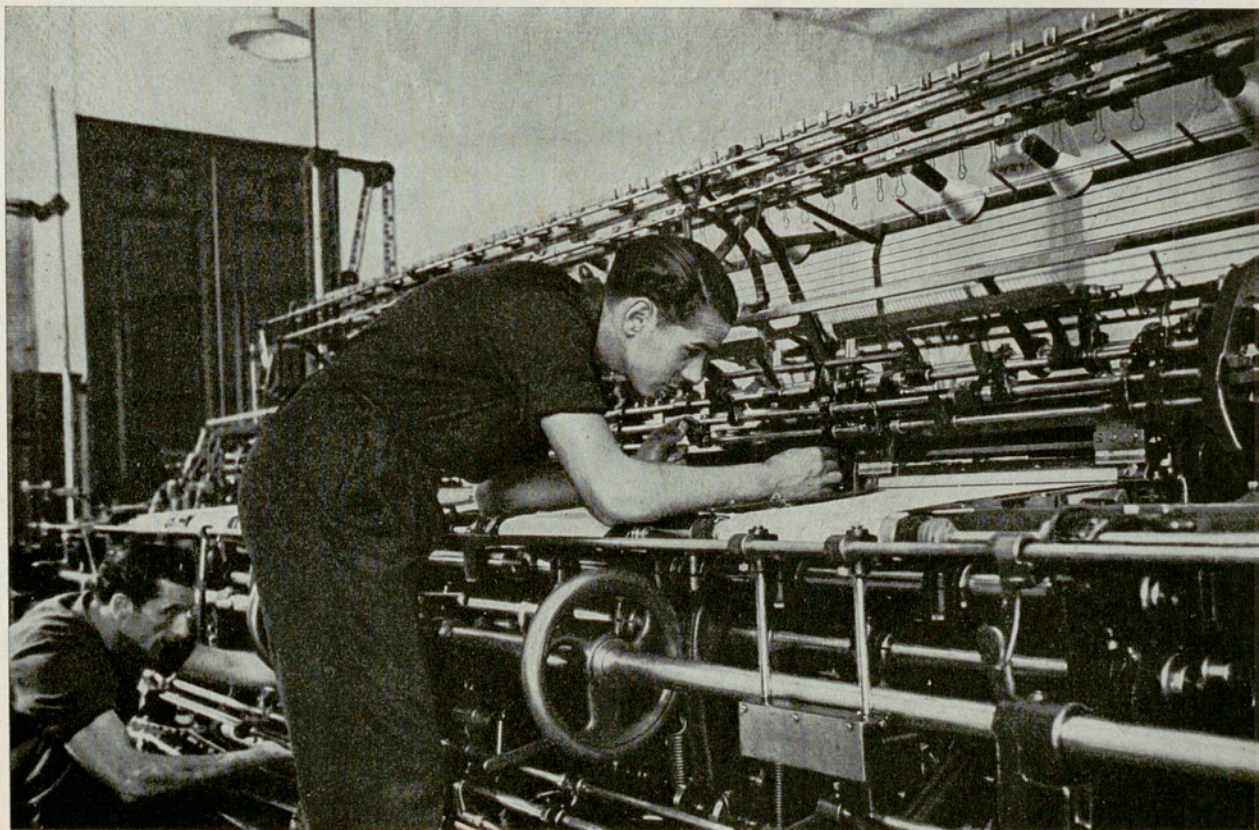


Escola de Teixits de Punt de la Generalitat de Catalunya. - Canet de Mar

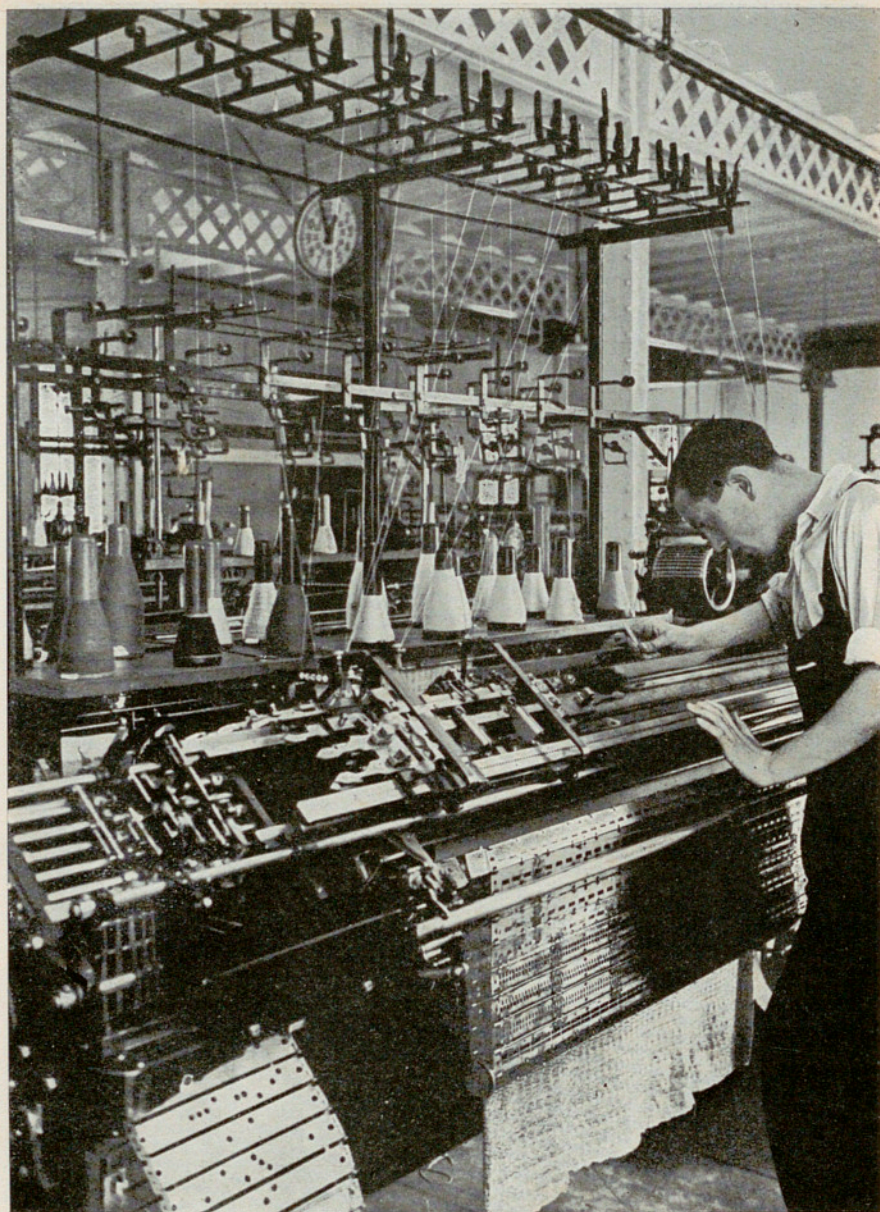
I. - Edifici



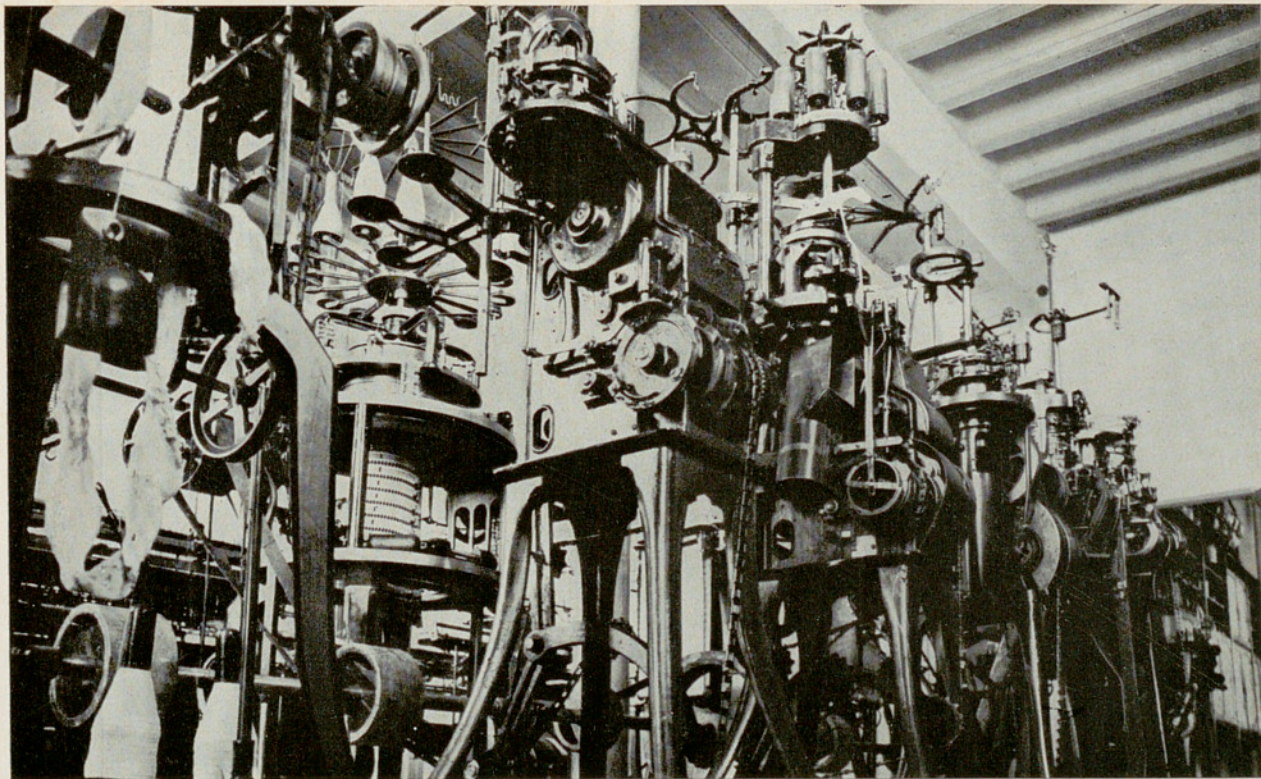
II. ~ Vista general de la sala de màquines



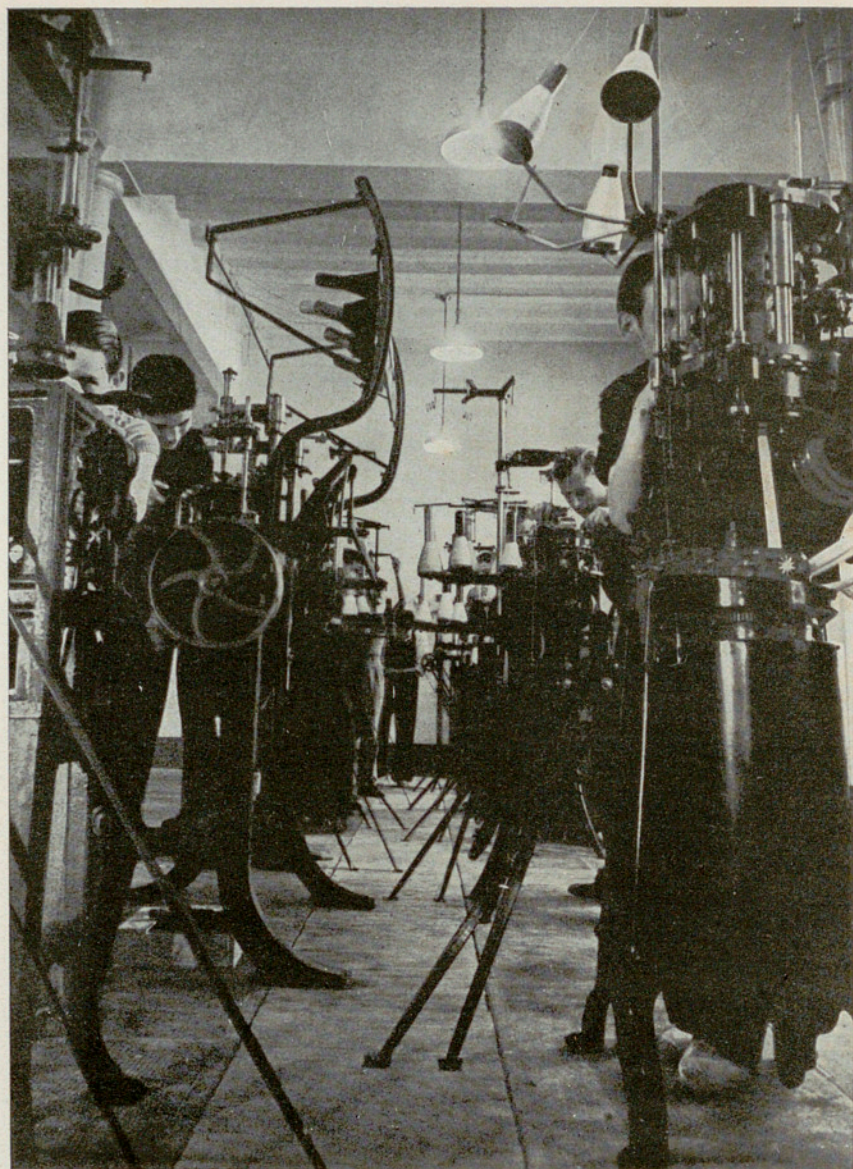
III. - Secció de màquines «Cotton» (detall)



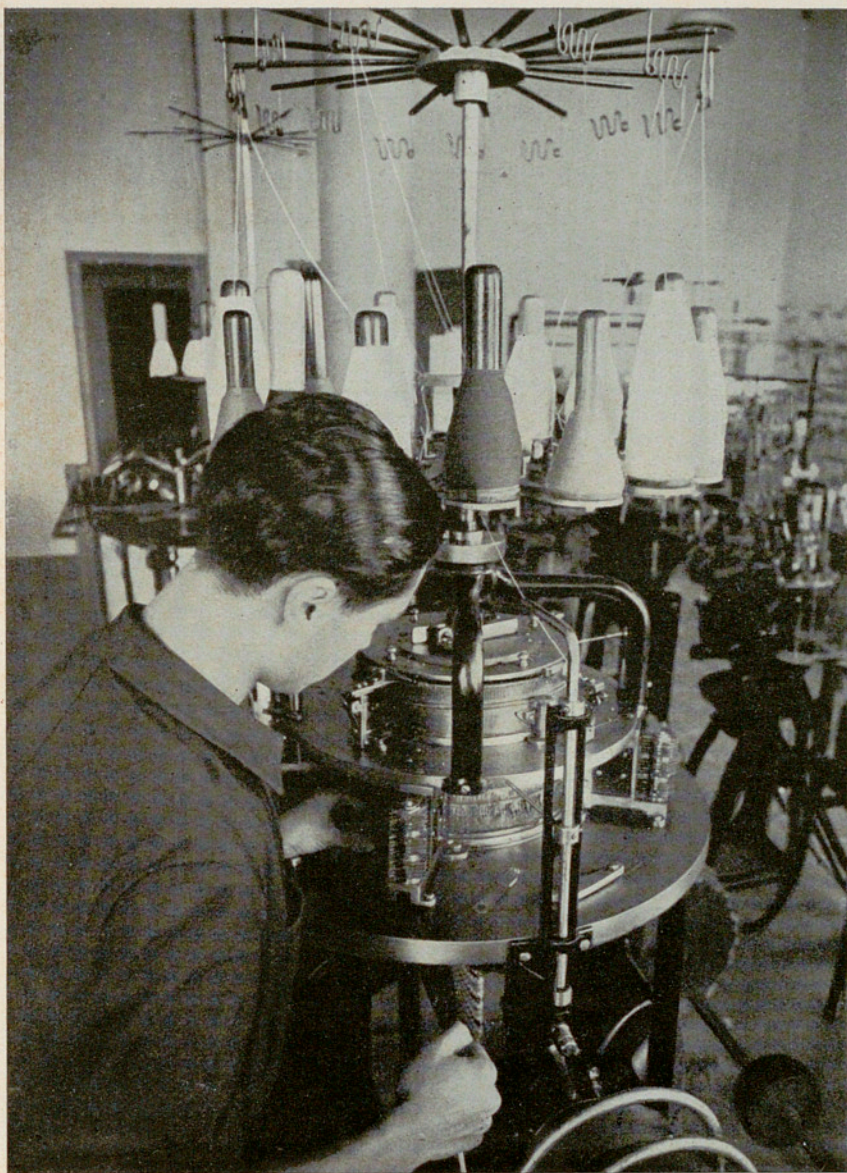
IV. - Secció de màquines tricotoses (detall)



V. - Secció de màquines «Standard»



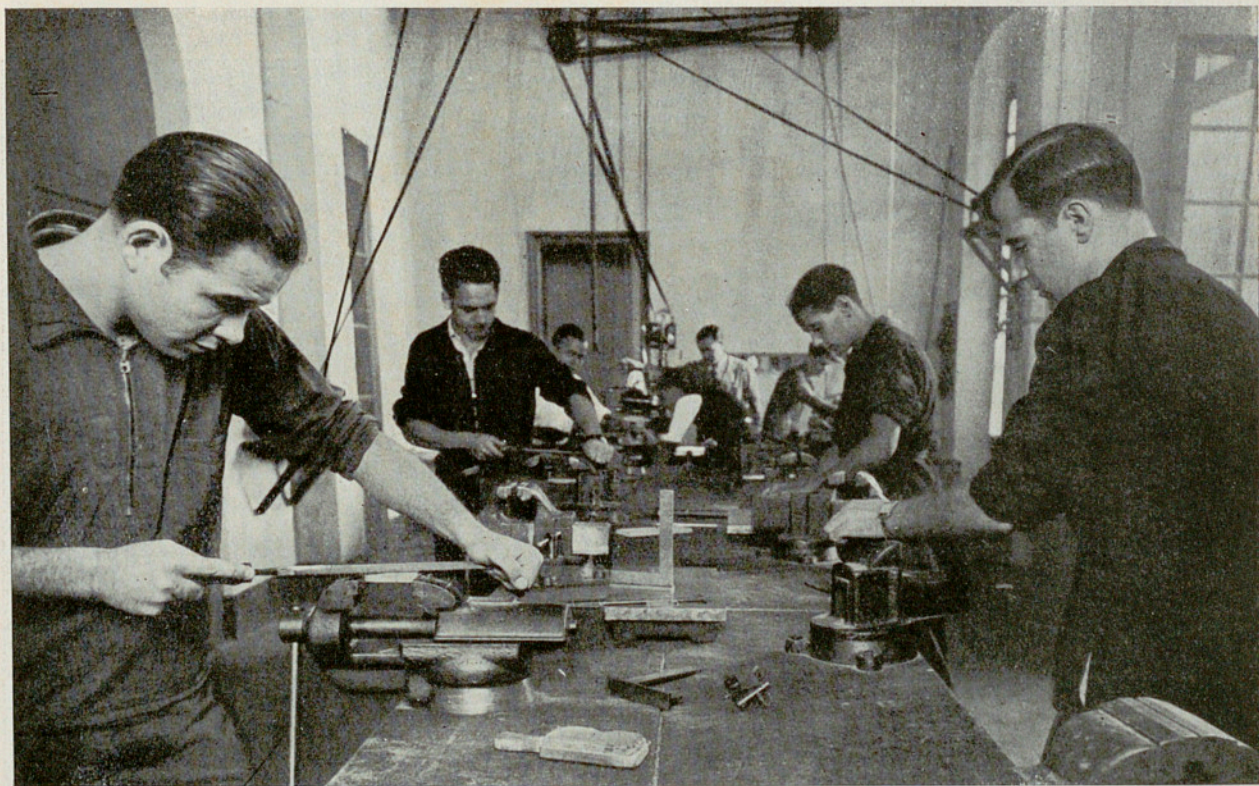
VI. ~ Secció de màquines «Standard»



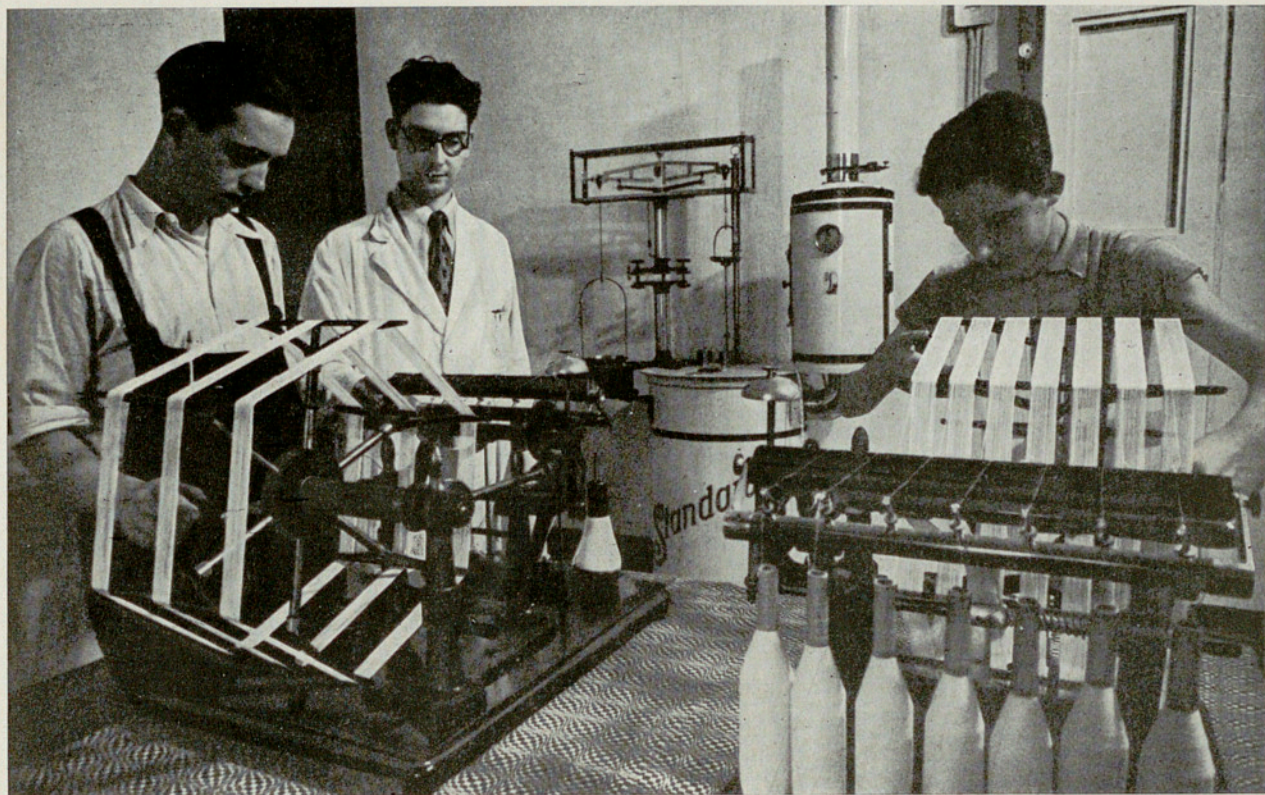
VII. - Secció de tricotoses circulars, telers rodons i màquines d'ordit (detall)



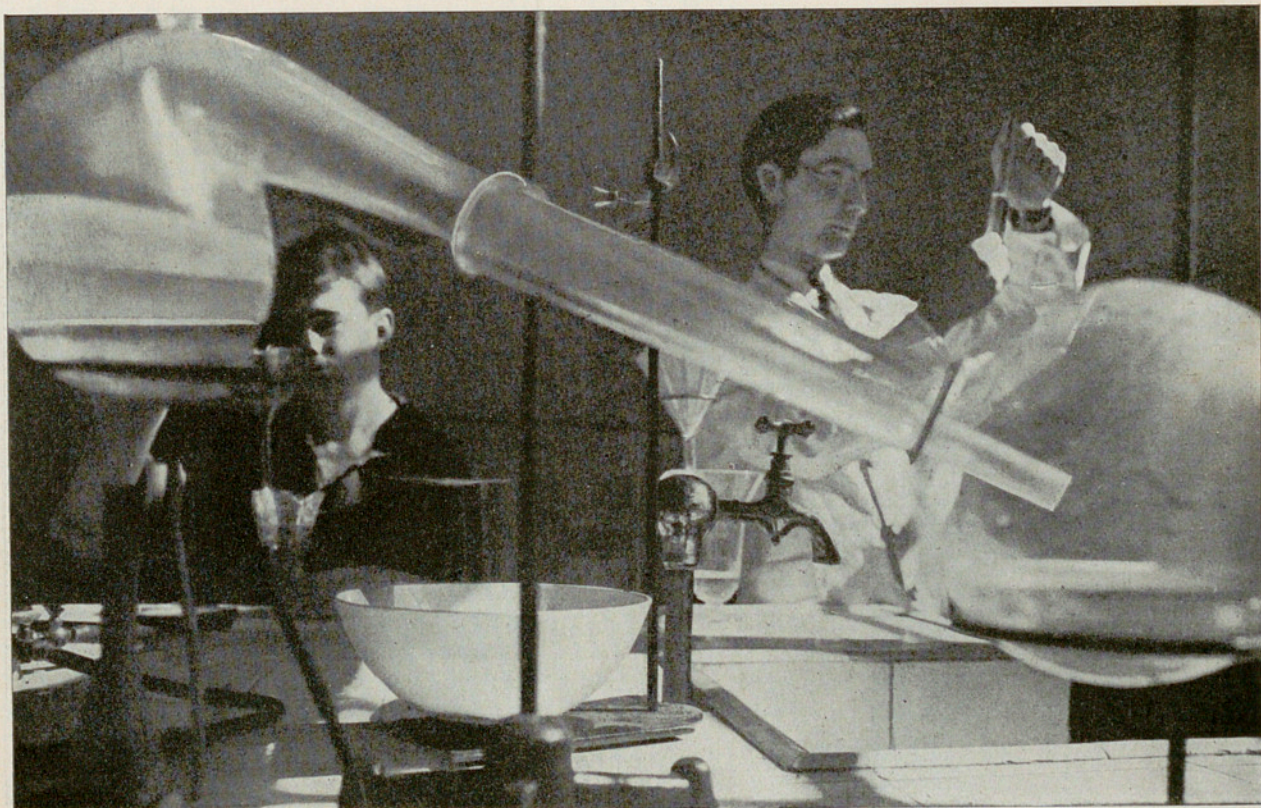
VIII. - Secció de màquines de cosir (detall)



IX. - Taller de Mecànica



X. - Laboratori d'assaigs de fils



XI. - Laboratori de Química



XII. - Aula de dibuix

Secció de telers circulars de malloses (telers rodons) :

Tecnologia de l'especialitat . . .	2	hores	setmanals
Anàlisi de mostres	2	»	»
Demostracions pràctiques . . .	2	»	»

Secció de màquines d'ordit :

Tecnologia de l'especialitat . . .	2	hores	setmanals
Anàlisi de mostres	2	»	»
Demostracions pràctiques . . .	2	»	»

Condicions d'admissió :

Tenir 15 anys complerts i haver aprovat el curs preparatori, o demostrar que es posseeixen els coneixements que aquest comprèn, mitjançant examen.

Matrícules :

El cost de la matrícula per als estudis nocturns de perfeccionament professional, és el següent :

Secció preparatòria . . .	10	ptes.	per curs
Seccions superiors . . .	20	»	»

Als alumnes que en acabar el curs no hagin tingut més de sis absències injustificades, se'ls retorna la totalitat de la matrícula.

La matrícula queda oberta a l'Escola els dies hàbils del mes de setembre, de 10 a 12 del matí i de 3 a 6 de la tarda.

En formalitzar la inscripció a la Secretaria de l'Escola, cada alumne haurà de presentar la cèdula personal.

Servei de cotxes

Per tal de facilitar l'assistència dels obrers d'Arenys, Calella, Malgrat, Mataró i Sant Pol, està establert, amb la col·laboració dels Ajuntaments respectius, un servei d'automòbils a preu molt reduït (3 ptes. mensuals).

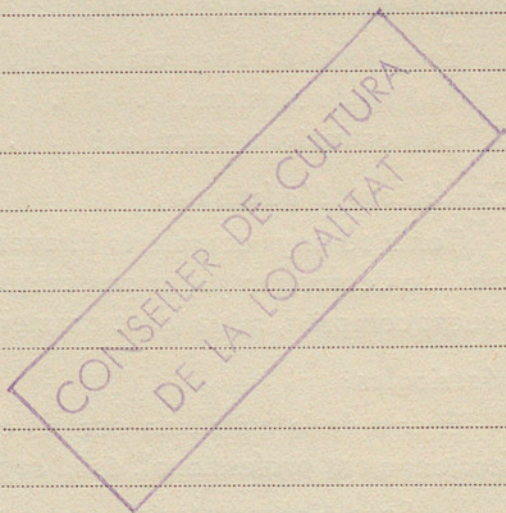
Per a informes sobre els cursos nocturns, es pot acudir a l'Escola o bé als seus representants en les diverses localitats que disposen del servei de cotxes, o sia :

A Mataró, senyor

A Calella, senyor

A Arenys, senyor

A Sant Pol, senyor



ELEMENTS AMB QUÈ
COMPTA L'ESCOLA

ELEMENTS AMB QUE
COMPTA L'ESCOLA

a) PROFESSORAT

- Un professor de tecnologia de les màquines tricotoses rectilínies i circulars, màquines de confecció i aprest. ~ Francès. ~ Dibuix industrial.
- Un professor de tecnologia de les màquines d'ordit i telers circulars de malloses.
- Un professor de tecnologia de les màquines circulars per a mitges i mitjons (Standard).
- Un professor de tecnologia de les màquines rectilínies d'agulles de bec (Cottons i rectes).
- Un professor de Nocions de Física i Química. ~ Física general. ~ Química general. ~ Tecnologia tèxtil i filatura. ~ Tintoreria. ~ Economia i Organització industrials.
- Un professor d'Aritmètica i Algebra. ~ Geometria i Trigonometria. ~ Algebra, Geometria, Trigonometria i Representacions gràfiques. ~ Mecànica general aplicada. ~ Electrotècnia general. ~ Història de les doctrines econòmiques i socials.
- Un professor de català. ~ Geografia i Història.
- Un professor auxiliar de pràctiques de Mecànica i dibuix.
- Una professora auxiliar de màquines de confecció.
- Un professor auxiliar de màquines de teixit de punt.

b) MATERIAL D'ENSENYAMENT

MAQUINARIA :

Secció de màquines rectilínies d'agulles de bec :

- 1 teler quadrat de cavallet, per a punt llis (antic).
- 1 teler «xerric» per a tricots acanalats (antic).
- 1 teler recte de dues fontures, galga 42.
- 1 teler recte de dues fontures, galga 22.
- 1 teler recte de punys, de sis fontures, galga 22.
- 1 teler Cotton, marca Schubert & Salzer, per a cames, 18 fontures, galga 33.
- 1 teler Cotton, marca Ludwig, per a peus, de 14 fontures, galga 33.
- 1 teler Cotton, marca Hilscher, per a fer cama i peu, galga 39, model «Hilscher-Union».

Secció de màquines circulars per a mitges i mitjons :

- 4 màquines a mà (colmenes), dues de llis i dues de punys.
- 1 màquina Maxim, construcció Nam, diàmetre 3 1/2", 220 agulles.
- 1 màquina Jacquard Agustí, a tres colors, galga 9, diàmetre 4".
- 1 màquina Scott & Williams, amb dispositiu per a la vora automàtica, minvades i costura simulada.
- 1 màquina Scott & Williams per a dibuixos vanisats, amb dispositiu selector i llistador automàtic.
- 1 màquina Maxim amb dispositiu per a dibuixos brodats i llistats, a 8 fils.
- 1 màquina Stibbe, per a punys, amb dispar automàtic.
- 1 màquina Grieve de doble cilindre.

- 1 màquina Wildt per a mitjons acanalats (de doble cilindre).
- 1 teler tipus Schubert & Salzer, construcció Gnauck, de Mataró.
- 1 bancada Bonamy et Ligneau, de Sérévile, amb dos caps.
- 1 màquina Wildt, per a corbates.
- 2 màquines Wildt, per a punt llis.
- 1 màquina Blackburn, per a punt llis.

Secció de tricotoses rectilínies:

- 11 màquines senzilles a mà, de diverses amplades i galgues, marca Dubied.
- 1 màquina a mà, amb aparell per a fer dibuixos (super-autollistador), marca Dubied, galga 32, 60 cm.
- 1 màquina a mà, amb aparell per a fer dibuixos (super-8), marca Dubied, de 80 cm.
- 1 màquina per a tricot «Intarsia», marca Dubied, de 80 cm., galga 32, (n.º 8).
- 1 màquina de 8 panys, marca Diamant, de 100 cm., galga 21 (n.º 12).
- 1 màquina Jacquard simple joc, marca Dubied, de 120 cm., galga 25 (n.º 10).
- 1 màquina Jacquard, de doble joc, marca Dubied, de 130 cm., galga 25 (n.º 10).
- 1 màquina de malles girades, marca Stoll, de 100 cm., galga 36 (n.º 7).
- 1 màquina per a tricot gruixut, amb panys combinats, marca Grosser, de 100 cm., galga 64 (n.º 4).
- 1 màquina de 8 panys automàtica, marca Dubied, de 130 cm., galga 18 (n.º 14).
- 1 màquina per a dibuixos brodats, marca Seyffert & Donner, de 31 cm., galga 21 (n.º 12).

Secció de tricotoses circulars:

- 1 màquina Wildt, sistema Utopia, de 6 jocs, per a dibuixos Jacquard, diàmetre 18", galga 10.
- 1 màquina marca Agustí, Jacquard, de 4 jocs, diàmetre 12", galga 10.
- 1 màquina Berridge, Jacquard, diàmetre 20", galga 10, amb carta de paper.
- 1 màquina Wildt per a roba interior, de 8 jocs, diàmetre 16", galga 9.
- 1 màquina «oval», per a tricot tubular, marca Grosser, de 8 jocs.

Secció de telers circulars de malloses:

- 1 teler circular de malloses, de 4 jocs, marca Terrot, diàmetre 28", galga 22 fi.
- 1 teler circular de malloses, de 4 jocs, marca Haaga, diàmetre 28", galga 26 fi.
- 1 teler circular de malloses, de 4 jocs, marca Omim, diàmetre 14", galga 26 fi.
- 1 teler circular de platines, de 6 jocs, marca Schubert & Salzer, diàmetre 15", galga 24 fi.
- 1 teler circular de mallosa petita, de 6 jocs, marca Terrot, diàmetre 34", 22 gruixut.

Secció de màquines d'ordit:

- 1 teler d'ordit «Kette», marca Wirth, d'amplada 80", galga 26 fi.
- 1 teler d'ordit «Rachel», marca Knobloch, d'amplada 48", galga 24.
- 1 teler d'ordit «Rachel», marca Knobloch, d'amplada 116", galga 18.

1 teler d'ordit «Milanès», marca Saupe, d'amplada 120",
galga 26 fi.

Ordidors corresponents a les màquines esmentades.

Secció de confecció :

1 bancada Wertheim, amb màquines de cosir «Union
Spezial», de diversos models.

1 bancada Weinhagen, amb màquines de cosir «Mauzer
Spezial», de diversos models.

1 màquina remallosa, marca Torrent, de Mataró, a
dos fils.

1 màquina de cadeneta Singer.

Secció de preparació i d'acabats :

1 embitlladora Reig, de 20 pues.

1 embitlladora Schweiter, de 6 pues.

1 instal·lació d'aprest per a mitges i mitjons.

Secció de mecànica :

12 cargols de banc.

1 màquina de foradar.

1 màquina de fresar, sistema universal.

1 màquina de planejar (llimadora).

1 torn paral·lel, d'un metre.

1 torn de precisió per a petita Mecànica.

1 aparell de soldadura autògena.

1 instal·lació de forja.

Utillatge complet de Mecànica.

LABORATORIS DE QUÍMICA I TINTORERIA

Instal·lacions i utillatge complet per a les pràctiques
de Química i Tintoreria.

LABORATORI D'ASSAIG DE FILS I CONDICIONAMENT

- 1 aparell de condicionar «Standard».
- 1 dinamòmetre automàtic, fins a 5,000 grs.
- 1 dinamòmetre per a madeixes o teixits, fins a 200 kgs.
- 1 aparell per a controlar la regularitat de fil.
- 1 torsiòmetre.
- 1 torsiòmetre Laisnez.
- 1 aspi sistema català.
- 1 romana sistema català.
- 1 aspi sistema mètric.
- 1 romana sistema mètric.
- 1 balança de precisió, amb vitrina, fins a 500 grs.
- 1 microscopi.

LABORATORI DE MECANICA I ELECTRICITAT

Aquest Laboratori, actualment en període d'organització, comprèn :

- 1 grup convertidor, compost de :
 - 1 motor trifàsic
 - 1 dinamo
 - 1 quadre indicador.

Diversos aparells de demostració per a les classes d'electricitat.

ORGANITZACIÓ
DE NOVES SECCIONS

ORGANITZACIÓ
DE NOVES SECCIONS

EXPOSICIÓ PERMANENT DE MAQUINÀRIA

En la important ampliació dels seus locals, l'Escola ha reservat una bona part de la seva gran sala de màquines a la instal·lació d'una exposició permanent de maquinària i novetats en el ram del gènere de punt. La idea d'aquesta Exposició trobà ja de bon començament les simpaties dels Governos de la Generalitat i de la República. Han estat atorgades grans facilitats en el sentit de la concessió de franquícia duanera per a tota la maquinària destinada a l'Exposició. Aquesta, la inauguració de la qual s'ha vist obligatòriament ajornada per les circumstàncies, permetrà als constructors de portar-hi llurs models, amb les màximes facilitats, i constituirà per als fabricants de teixit de punt una ocasió excel·lent d'assistir personalment a les demostracions pràctiques que se'ls faran davant d'ells. Per altra part, els alumnes, els tècnics que demà es trobaran al cap d'aquesta variadíssima indústria, tindran un coneixement permanent dels models més avançats en la producció de maquinària.

TALLER MECÀNIC ESPECIALITZAT EN CONSTRUCCIONS PER AL TEIXIT DE PUNT

Entre els diversos projectes que l'Escola es promet de portar a la pràctica, hi figura el de la creació d'una secció especialitzada en l'estudi i aplicació d'innovacions o pro-

jectes de mecanismes sobre maquinària de gènere de punt, secció que més tard hom té el propòsit d'amplificar amb vistes a la formació especial de tècnics dedicats a la construcció de l'esmentada maquinària, que en l'actualitat és una indústria gairebé inexistent a Espanya.

CLASSES ESPECIALS PER A SENYORETES

A partir del curs 1937-38, podrà disposar-se de la creació de noves classes especials per a senyoretetes, que comprendran preferentment lliçons de confecció en gèneres de punt i operacions de finissatge d'articles d'aquesta mena.

TAULA

Organització de l'Ensenyament

	<u>Pàgines</u>
Estudis tècnics complets	9
Pla general d'estudis	10
Estudis preparatoris (<i>programa</i>)	10
Estudis tècnics normals (<i>programa</i>)	11
Curs d'especialització.	12
Condicions d'admissió.	12
<i>Matrícules</i>	12
<i>Subsidis per a estudiants de condició econòmica modesta.</i>	13
Estudis de perfeccionament professional	14
Classes diürnes de perfeccionament professional.	15
Classes nocturnes de perfeccionament professional.	15
Estudis preparatoris (<i>programa</i>)	15
Condicions d'admissió.	16
Estudis superiors (<i>programa</i>)	16
Condicions d'admissió.	17
<i>Matrícules</i>	17
<i>Servei de cotxes.</i>	17
<i>Informadors sobre els cursos nocturns.</i>	18

Elements amb què compta l'Escola

Professorat	21
Material d'ensenyament	22
Maquinària	22

	<u>Pàgines</u>
Laboratoris de Química i Tintoreria	25
Laboratori d'assaigs de fils i condicionament	26
Laboratori de Mecànica i Electricitat	26

Organització de noves Seccions

Exposició permanent de maquinària	29
Taller mecànic especialitzat en construccions per al teixit de punt.	29
Classes especials per a senyoretetes	30

	<u>Làmines</u>
Edifici de l'Escola	I
Vista general de la sala de màquines	II
Secció de màquines «Cotton» (detall)	III
Secció de màquines tricotoses (detall)	IV
Secció de màquines «Standard»	V
Secció de màquines «Standard»	VI
Secció de tricotoses circulars, telers rodons i màquines d'ordit (detall).	VII
Secció de màquines de cosir (detall).	VIII
Taller de Mecànica	IX
Laboratori d'assaigs de fils	X
Laboratori de Química	XI
Aula de dibuix	XII



RF-5-1

Inst. Gráf. OLIVA DE VILANOVA. - Barcelona