



MANCOMUNITAT DE CATALUNYA
ESCOLA SUPERIOR DE BIBLIOTECÀRIES

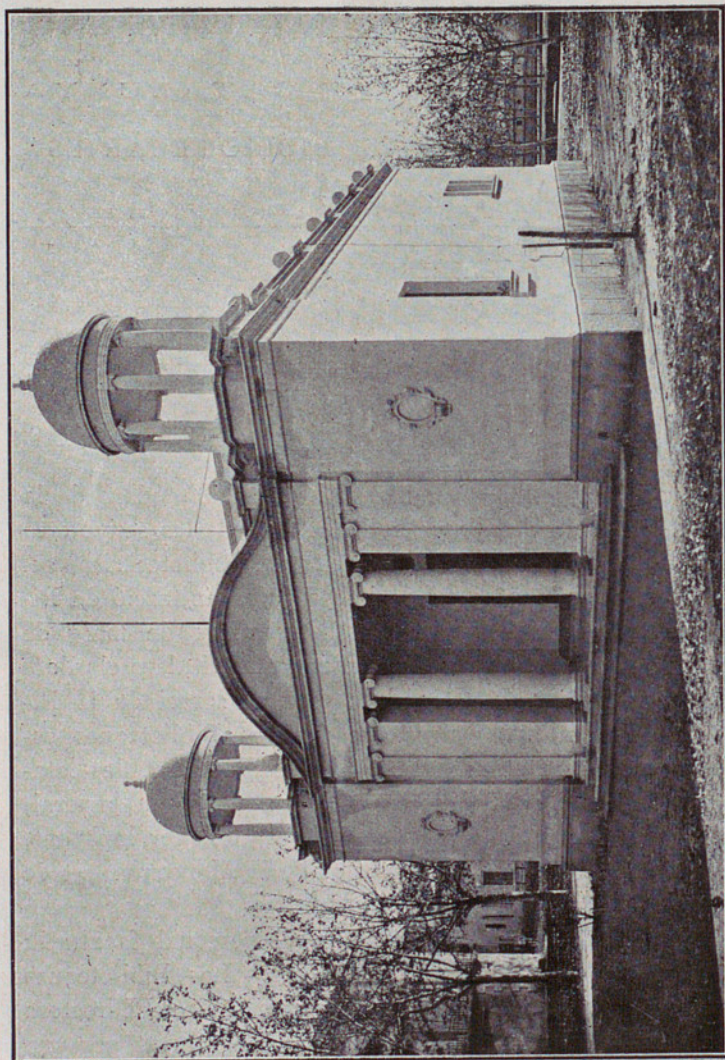
URGELL, 187

LA CARRERA I LA PROFESSIÓ
DE BIBLIOTECÀRIA DE CATALUNYA

El servei facultatiu de les Biblioteques Populars de la Mancomunitat de Catalunya serà a càrrec de les senyoretetes titulars sortides de l'Escola Superior de Bibliotecàries, segons les bases 1.^a, 2.^a i 3.^a de l'acord d'organització de Biblioteques Populars, aprovat en l'Assemblea de maig de 1915. Igualment seran a càrrec d'aquestes titulars els llocs que específicament es determinin dins el servei de la Biblioteca de Catalunya, així com d'altres Biblioteques especials dins els establiments de la Mancomunitat de Catalunya i de les Diputacions mancomunades, i, en general, aquells per als quals sigui demanat el títol corresponent, dins els serveis d'Instrucció Pública de la Mancomunitat de Catalunya.

Dins les Biblioteques Populars, el personal facultatiu es compondrà de Directora i Auxiliars. Les Biblioteques de primer grau estaran servides almenys per una Directora i una Auxiliar; les de tercer grau, exclusivament per una Directora; les de segon grau podran tenir o no Auxiliar, segons el personal de què es disposi i segons les necessitats del servei.





BIBLIOTECA POPULAR DE BORGES BLANQUES



BIBLIOTECA POPULAR DE VALLS : SALA DE LECTURA

Els ensenyaments de l'Escola de Bibliotecàries seran com segueix, repartits en dos anys :

I

Teoria i Història de la Cultura. *Classe diària.*
Coneixements generals de les Ciències pures i aplicades i de llur classificació. *Classe diària.*
Història de Catalunya. *Classe alterna.*
Llengua llatina. *Classe diària.*
Bibliologia. *Classe setmanal.*
Ètica, Dret usual i Institucions fonamentals de Dret català. *Classe bisetmanal.*

II

Teoria i Història de la Cultura. *Classe alterna.*
Literatura catalana. *Classe alterna.*
Literatura general. *Classe diària.*
Biblioteconomia. *Classe diària.*
Bibliografia. *Classe diària.*
Llengua llatina i nocions de Llengua grega. *Classe alterna.*

A més, hi haurà un any de pràctiques indemnitzat, a les ordres de la Direcció tècnica de Biblioteques, i en l'examen de revàlida serà exigít a les candidates el coneixement d'una llengua moderna, a més d'aquelles de què s'hauran examinat a l'ingressar.

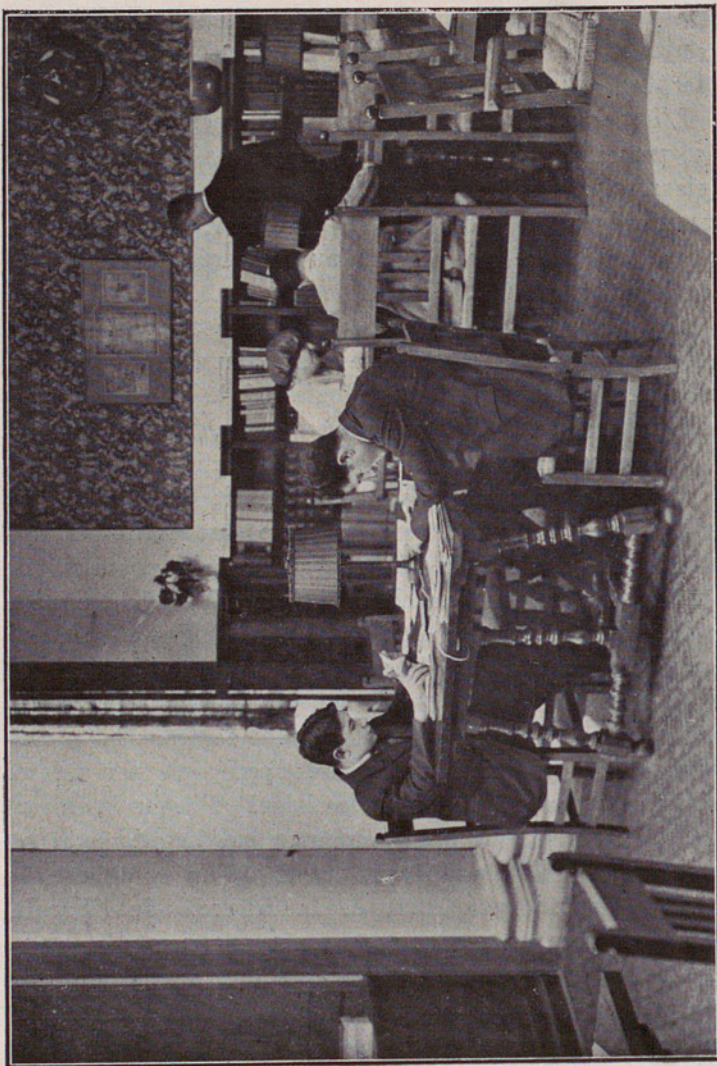
L'any acadèmic constarà de dos semestres ; el primer, del 1.^r d'octubre al 1.^r de març, amb quinze dies de vacances de Nadal ; el segon, del 1.^r de març al 1.^r de juliol, amb quinze dies de vacances de Pasqües. Els exàmens d'ingrés tindran lloc el mes de setembre i els de revàlida el mes de juliol.

Les alumnes podran repartir aquestes ensenyances en

més de dos anys. Totes les matrícules tindran, però, el caràcter d'oficials, exigint l'assistència a les classes. Excepcionalment, s'admetran matrícules lliures, requerint-se en cada cas un informe favorable del Consell de Pedagogia de la Mancomunitat.

L'import de la matrícula per l'examen d'ingrés serà de 50 pessetes, i de 10 pessetes i 5 pessetes per assignatura de classe diària o alterna, respectivament. Pel certificat de l'examen de revàlida s'abonaran 150 pessetes. En les instàncies, certificats, etc., es fixaran el corresponents segells de la Mancomunitat de Catalunya.

Les aspirants hauran de tenir disset anys complerts, presentar un títol acadèmic equivalent com a mínimum—segons criteri del Consell de Pedagogia—al de batxiller o mestressa superior, i sofrir un examen concursiu que comportarà tres exercicis, un d'oral contestant un interrogatori sobre temes de cultura general, un d'escrit desenrotllant la candidata un tema escollit entre diversos presentats pel Tribunal, i un exercici de llengües. Ultra la possessió de les llengües catalana, castellana i francesa, serà exigint el coneixement de nocions d'una altra llengua moderna. Si el coneixement d'algun d'aquests idiomes no fos estimat suficient pel Tribunal, podrà aquest aprovar condicionalment l'examen d'ingrés si la senyoreta aspirant ho mereixia pels altres exercicis, entenent-se, però, que per a ésser admesa a la prova de revàlida haurà d'haver merescut l'aprovació anterior de les matèries en què hagués estat refusada. Per això, les alumnes que es trobin en aquest cas podran sol·licitar cada curs, de la Direcció de l'Escola, d'ésser admeses en els corresponents exercicis d'idiomes. Podran també ingressar les aspirants que no tinguin títol acadèmic, sotmetent-se, abans de passar l'examen concursiu, a un examen especial i eliminadori d'ingrés a base d'un programa detallat que es donarà a l'Escola. S'establirà un ordre general de mèrit, i seran cridades a ingrés les que ocupin els corresponents primers llocs de la llista.



BIBLIOTECA POPULAR DE OLOT : SALA DE LECTURA



BIBLIOTECA POPULAR DE OLOT : DESPATX DE LA DIRECTORA

El nombre de les alumnes que podran ingressar a l'Escola serà fixat cada any pel Consell de Pedagogia, previ informe de la Direcció de l'Escola.

Cada curs hi haurà exàmens especials d'assignatures en juny i setembre per les teòriques, i en juny solament per les pràctiques. La manca d'aprovació de dues assignatures teòriques o d'una assignatura pràctica exigirà la repetició del curs.

A la fi dels estudis i de l'any de pràctiques les alumnes seran subjectes a un examen general de revàlida, comprenent tres sèries d'exercicis : exercicis teòrics i pràctics sobre el servei de Biblioteca, exercicis pràctics sobre les altres matèries i un exercici de llengües vives. Les aprovades es dividiran en dues categories. La primera meitat de les aprovades tindran la categoria de Directores, la segona meitat categoria d'Auxiliars, establint-se dues escales a partir de la primera promoció de l'Escola. Les Auxiliars que desitgin ascendir a la categoria de Directores podran demanar, àdhuc prestant servei, ésser admeses a un nou exercici de revàlida quan aquest tingui lloc. Per a pendre part a l'exercici de revàlida, és requisit indispensable tenir aprovats els dos Cursos que comporta l'ensenyament de l'Escola Superior de Bibliotecàries i l'any de pràctiques al servei de la Direcció tècnica de Biblioteques.

La provisió de les places vacants de les Biblioteques Populars serà mitjançant un examen concursiu, podent pendre part al Concurs les alumnes revalidades que estiguin en expectació de destí i les Bibliotecàries en servei actiu que hagin passat, com a mínimum, dos anys en el mateix lloc. Els concursos seran convocats anualment pel Consell de Pedagogia de la Mancomunitat, el qual podrà proveir les interinitats que calguin mentre s'esperin les definitives provisions.

Barcelona, juliol de 1920

LL. SEGALÀ, *Director*

P TUCA, *Secretària*