

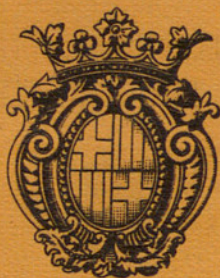


XII<sup>A</sup> FERIA OFICIAL  
E  
INTERNACIONAL

DE MUESTRAS  
EN BARCELONA



R21879



# BARCELONA

la gran urbe mediterránea, al organizar su próximo

## XII CERTAMEN

anual, os invita a participar en él y a visitarlo, con la seguridad de encontrar el más completo resumen del progreso del trabajo humano.

Nada de cuanto ha sido creado faltará en él; reunido y presentado ampliamente en los tres majestuosos palacios que, del **10 al 25 de junio** venidero, albergarán la magna manifestación.

La XII Feria Oficial e Internacional de Muestras, que España celebrará en Barcelona, constituirá el total exponente de sus industrias, y una justa visión del avance de nuestra autarquía, en franca emulación con las aportaciones extranjeras.

La participación en el Certamen es imprescindible a los industriales y productores españoles si quieren conservar sus mercados y su núcleo de relaciones. Las Ferias son campos de lucha y, por tanto, no pueden ser indiferentes a los hombres de negocios, a los

directores y gerentes de las más grandes y de las más modestas empresas. Es también indispensable su visita a los hombres de ciencia, a los artistas y a los pedagogos, porque la Feria, a la vez que lonja de contratación, es espléndida Exposición de todos los productos en forma bellísima.

**SOLO ESPAÑA PUEDE OFRECER HOY AL MUNDO UN TAL CERTAMEN, DENTRO DE UN AMBIENTE DE PAZ Y DE BELLEZA ÚNICOS**

**GRAN AVENIDA CENTRAL DE ACCESO A LA FERIA - EL PÚBLICO DIRIGIÉNDOSE AL ACTO DE INAUGURACIÓN DEL GRAN CONCURSO, EN 10 DE JUNIO DE 1943**



## GRAN PLAZA DEL UNIVERSO

EL PÚBLICO VISITANDO  
LOS STANDS AL AIRE  
LIBRE SITUADOS EN LOS  
JARDINES, EN UNO DE  
LOS DÍAS LABORABLES  
QUE SE CELEBRABA LA  
XI FERIA INTERNACIONAL  
DE MUESTRAS



La Plaza del Universo ocupa el centro del vasto recinto, circundado por los tres grandes Palacios cubiertos, que encierra el magnífico Certamen.



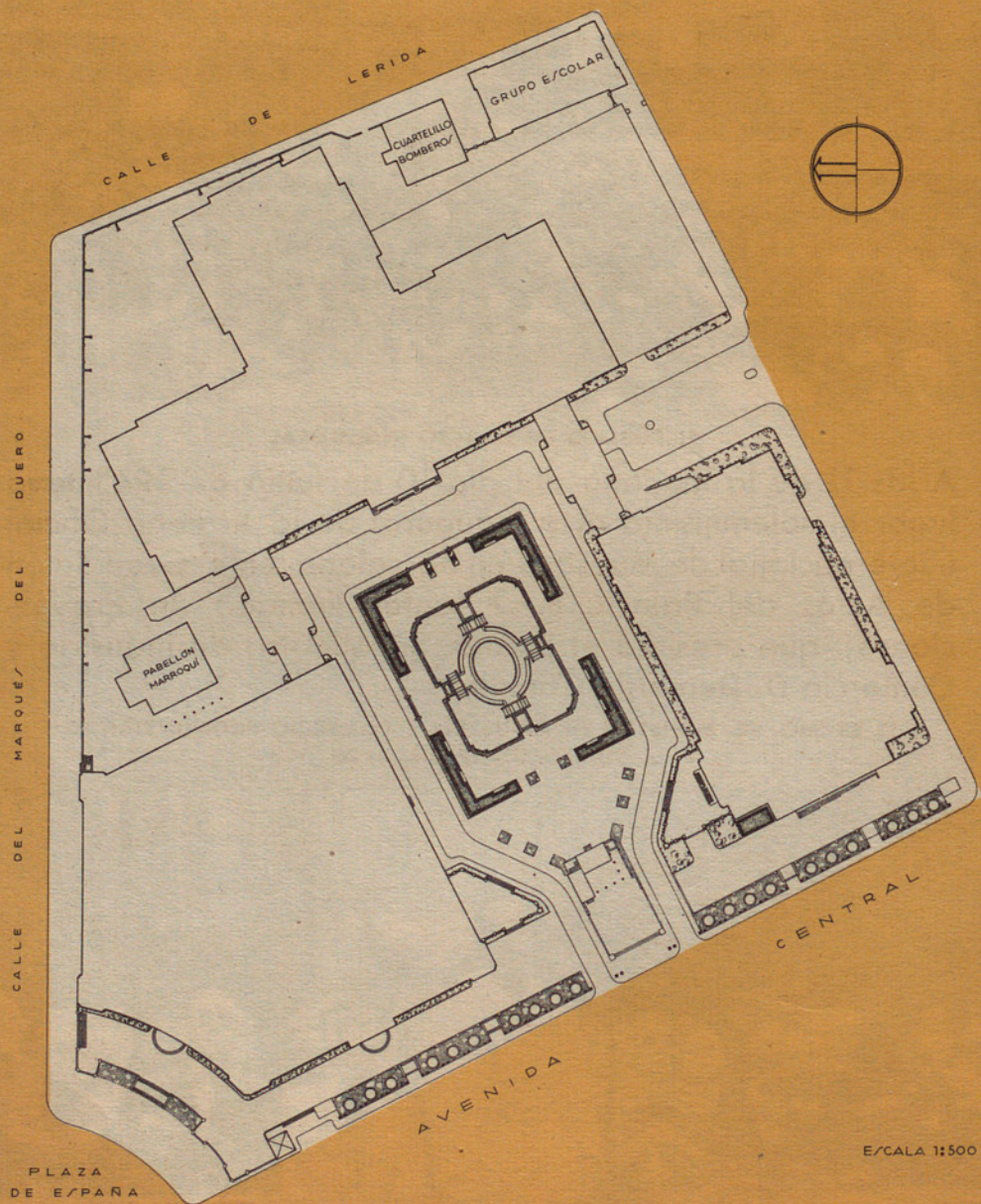
#### **EL PÚBLICO EN EL ACTO INAUGURAL**

A las 11 de la mañana del día 10 de junio de 1943 tuvo lugar el solemnísimo acto inaugural de la XI Feria Oficial e Internacional de Muestras en Barcelona, en el Gran Saló de Actos del Palacio n.º 2 (antes llamado de Proyecciones), que presidió el Excmo. Sr. Ministro de Industria y Comercio D. Demetrio Carceller.

#### **EL EXCMO. SR. MINISTRO DE INDUSTRIA Y COMERCIO PRONUNCIANDO SU ELOCUENTE DISCURSO**



# PLANO GENERAL DEL RECINTO



Area total: 150.000 m<sup>2</sup>

## QUÉ ES LA FERIA DE BARCELONA

La Feria Internacional de Muestras de Barcelona, desde que, en 1914, inició la celebración de sus Certámenes anuales, ha recorrido, con paso firme y seguro, una trayectoria de constante superación que la sitúa actualmente entre las más afamadas en su clase del mundo entero, muchas de las cuales han debido suspender temporalmente la organización de sus reuniones, debido a las circunstancias porque atraviesan gran número de países implicados en el conflicto bélico mundial.

En tan largo período, cada manifestación ha representado un avance comparado con la del año anterior. Sin embargo, cuando la Feria entró en la etapa de esplendoroso desenvolvimiento en que actualmente se halla, fué a partir de su X.º Certamen, celebrado en septiembre de 1942, que tanta admiración produjo como exponente del resurgimiento económico de España.

El extraordinario éxito alcanzado por aquel Certamen animó a sus organizadores a no decaer en sus entusiasmos y en el perseverante esfuerzo iniciado para situar a la Feria Internacional de Muestras de Barcelona en el primer plano de la atención mundial que actualmente ocupa.

La XI Feria, celebrada en el mes de junio del pasado año, constituyó una manifestación de excepcional envergadura, tanto por el número de feriantes como por el de visitantes que concurrieron a la misma, patentizándose con ello que el éxito alcanzado por la manifestación precedente no fué algo circunstancial y episódico, sino un exponente de la plenitud alcanzada por nuestra organización ferial, fruto de los esfuerzos y experiencias acumuladas en el curso de su ya larga existencia.

Limitando la observación a los dos Certámenes últimamente celebrados, se advierte la gran di-

### AUTORIDADES Y JERARQUÍAS VISITANDO LAS INSTALACIONES EN EL ACTO DE SU INAUGURACIÓN



versidad de países (Alemania, Francia, Italia, Manchukuo, Rumania, Suiza, Hungría, Chile, Suecia, etc.) que han participado oficialmente en la Feria a la que, con carácter particular, han concurrido, además, importantísimas casas extranjeras de las principales naciones europeas y americanas, algunas de las cuales — que por circunstancias momentáneas no pudieron concurrir al pasado Certamen — se disponen a participar con magníficas aportaciones en la XII Feria, que ha de tener lugar en junio del corriente año.

Si la Feria Oficial de Muestras, de Barcelona, en el transcurso de los últimos años ha visto consolidado su prestigio como manifestación económica internacional de primer orden, tanto por el creciente número de países que en ella han tomado parte, como por la universalidad de los productos expuestos, no menor ha sido el éxito que para la misma ha constituido la creciente participación de todos los sectores de la producción nacional que vienen registrando sus manifestaciones en las que, de año en año, es dado a admirar un conjunto cada vez más completo de los productos que constituyen las especialidades integrantes de la variadísima gama de la producción industrial, agrícola y artesana de España.

Este constante incremento de la participación nacional en la Feria ha permitido evidenciar el extraordinario desarrollo de la capacidad industrial de nuestro país y la perfección de sus manufacturas que, en los últimos Certámenes feriales, han competido espléndidamente con las más perfeccionadas de los grandes países industriales, motivo por el cual bien puede decirse que, las manifestaciones feriales últimamente celebradas, constituyen una palmaria demostración del alto nivel alcanzado por la producción nacional.

No pueden ser más halagüeñas, en este aspecto, las perspectivas que ofrece el próximo Certamen, al que se disponen a concurrir, en mucha mayor escala todavía que en los anteriores, todas las Provincias españolas. Ello constituye motivo de la más honda satisfacción para la Feria, que tendrá el honor de reunir, junto a grandes participaciones extranjeras, el más completo muestrario de cuanto España produce y elabora. Esta participación nacional, que tan rica promete ser en el próximo Certamen, responderá no sólo al patriótico afán con que la industria española procuró siempre concurrir a cuantas manifestaciones pueden contribuir positivamente a afirmar el prestigio de nuestra técnica y de nuestro trabajo, sí que también a la conveniencia de conservar posiciones legítimamente conquistadas en el mercado interior y aun en el extranjero, que correrían el riesgo de perderse, para la producción nacional, si ésta descuidase aspectos de tanto interés como los relacionados con la propaganda comercial de sus productos, los cuales si en períodos de anormalidad, como los que hasta ahora hemos venido atravesando, han quedado relegados en parte a segundo término, por la primacía adquirida por los problemas relacionados con la obtención de primeras materias, mano de obra especializada, transportes, etc., recuperan toda su importancia cuando, al remitir la avidez de artículos y productos en el mercado, empieza a dibujarse, para un porvenir, acaso bastante inmediato, el problema de dar salida a la producción en un ambiente normal de competencia.

Una clara percepción de la coyuntura presente y de la que, en plazo no lejano, puede producirse, es la que mueve el creciente interés que la producción nacional dedica a nuestras manifestaciones feriales y explica la brillantez que, desde ahora, promete alcanzar la participación de las industrias españolas en la próxima Feria.

Estímulo poderoso para esta participación, que puede preverse será tan variada como nutrida, lo constituye la enorme cantidad de visitantes que cada año tiene nuestra Feria, motivo por el cual la exhibición de un producto en ella constituye el medio más eficaz de darlo a conocer o de propagar sus ventajosas cualidades.

Bajo este aspecto, la Feria de Barcelona siéntese legítimamente satisfecha de la medida en que, gracias al favor que expositores y visitantes le dispensan, ha conseguido evidenciar su eficaz funcionamiento como gran mercado de productos industriales e instrumento de intercambio y de expansión comercial, honrándose por ello en invitar nuevamente a la producción nacional y extranjera a participar en su XII Certamen Internacional que tendrá lugar del 10 al 25 de junio del corriente año.

## LOS PALACIOS DE LA FERIA

### **PALACIO NÚMERO I** (Antes llamado de Comunicaciones)

Constituye este Palacio el de mayor capacidad de la FERIA, siendo el de más reciente reconstrucción, que se está ultimando actualmente a fin de que, en junio próximo, se halle en condiciones de alojar, con toda amplitud y dignidad, el variadísimo muestrario de la producción nacional, a la que está especialmente destinado.

Los productos de las diferentes Provincias españolas, hermanadamente agrupadas por regiones, ofrecerán en este Palacio, de dimensiones excepcionales, un bello alarde de riqueza y de magnífica diversidad, representativo del completísimo conjunto que constituye nuestra economía productora.

Ocupará el centro del Palacio la participación de la Municipalidad y de las industrias madrileñas, reuniéndose a su alrededor las de todas las Provincias, tanto de la Península como insulares.

Dada la extraordinaria amplitud de este Palacio y el entusiasmo con que las industrias de las diferentes regiones se disponen a concurrir a la FERIA, el imponente aspecto que ofrecerá su vasto recinto, constituirá una inequívoca demostración de la capacidad productora de España, y, recorriendo sus instalaciones, el visitante del Certamen, podrá cerciorarse del alto nivel alcanzado por las diferentes ramas de la producción nacional.

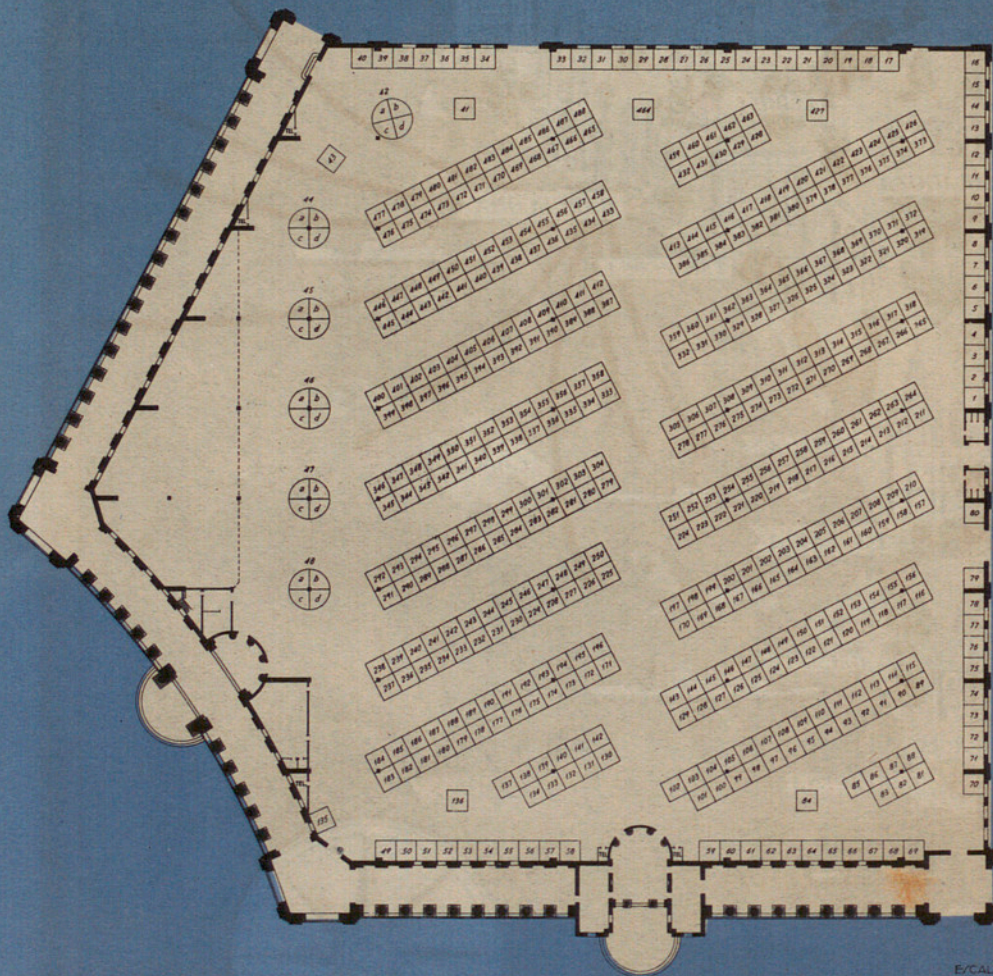
#### **EXPOSICIÓN DE FLORICULTURA Y GANADERÍA EN LA XI FERIA ESPACIOS DESTINADOS A EXPOSICIONES TRANSITORIAS - GRAN RESTAURANTE Y EXPOSICIÓN CANINA**





# PLANTA DEL PALACIO N.º 1

(Antes de Comunicaciones)



E/CALE 1:200

Palacio de 40.000 m<sup>2</sup> de superficie  
Dedicado a las industrias españolas exclusivamente

## LOS PALACIOS DE LA FERIA

---

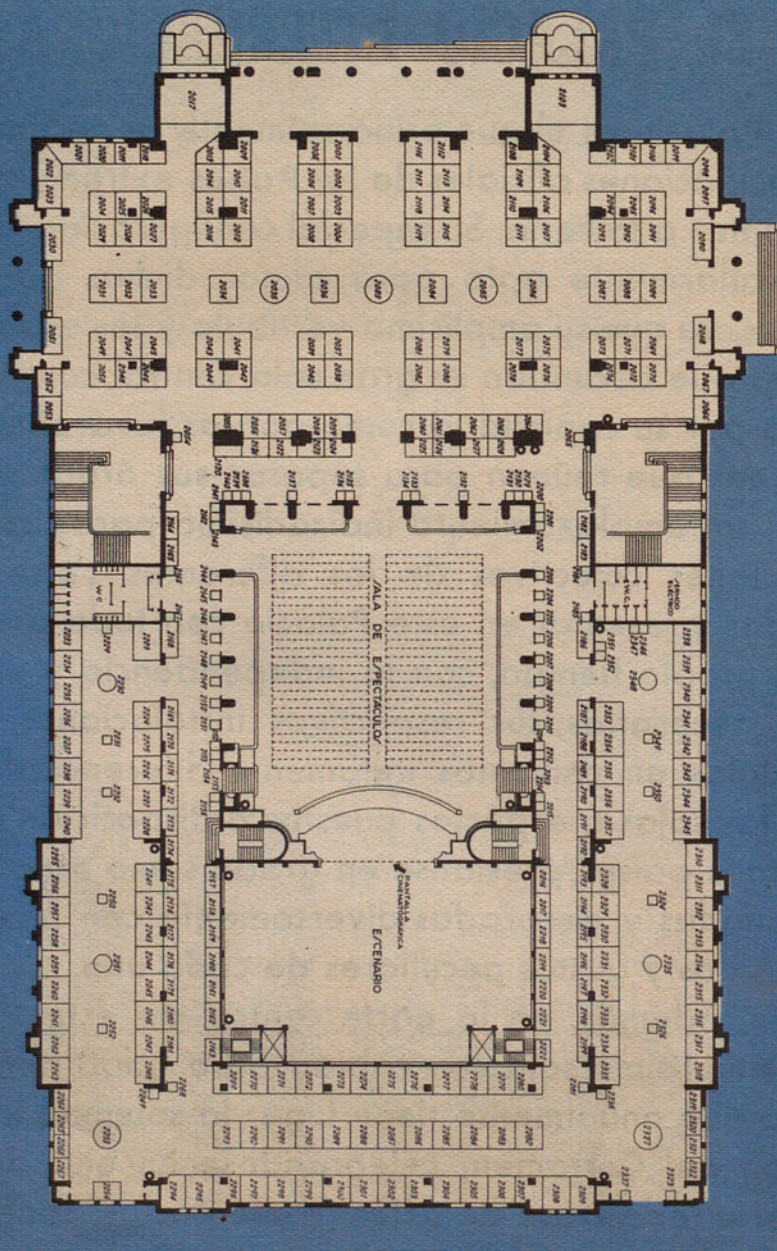
# EL PALACIO INTERNACIONAL

Este Palacio es el que principalmente se destina a las participaciones oficiales de los Países extranjeros concurrentes a la Feria. Su especial configuración lo hace particularmente apto para alojar dichas participaciones, ya que, su amplísimo vestíbulo y las espaciosas naves que circundan su gran sala central, constituyen, tanto por su capacidad como por las favorables condiciones que reúnen para separar sus áreas respectivas, un emplazamiento indicadísimo para las participaciones colectivas de los diferentes Países, que pueden presentar en este Palacio con toda amplitud y, al propio tiempo, con la independendia y separación necesarias, sus respectivas instalaciones, agrupándolas en conjuntos netamente diferenciados, ya que, las salas o espacios puestos a disposición de los distintos países, préstanse en grado sumo a ser acondicionadas y decoradas diversamente con arreglo a los estilos y gustos peculiares de cada uno.

Existe, además, en la parte central de este Palacio, una amplísima sala, con cabida para 1.500 personas, en la que anualmente tiene lugar la solemne inauguración del Certamen, celebrándose en ella durante la Feria toda clase de actos (conferencias, congresos, proyecciones cinematográficas, conciertos, etc.), motivo por el cual es uno de los Palacios más visitados.

# PLANTA DEL PALACIO N.º 2

## (Antes de Proyecciones)



Superficie: 20.000 m<sup>2</sup>  
 Dedicado a las participaciones extranjeras

## LOS PALACIOS DE LA FERIA

### EL PALACIO CENTRAL

Este gran Palacio, cuya monumental arquitectura ocupa el centro del vasto recinto ferial, sirviendo de fondo a la bellísima Plaza del Universo, es el reservado a la gran industria. Consta de tres espaciosísimas naves en las que la metalurgia, la minería, la química, las industrias de la madera y de la construcción, etc., encuentran el marco más adecuado para manifestarse con la esplendor que corresponde a la importancia de estos sectores industriales.

Forman interesantísimas agrupaciones, en las diferentes naves de este Palacio, los expositores del ramo de la piel, del vidrio y porcelana, de aparatos de radio y sus accesorios, juguetería, papel, artes gráficas, etc.

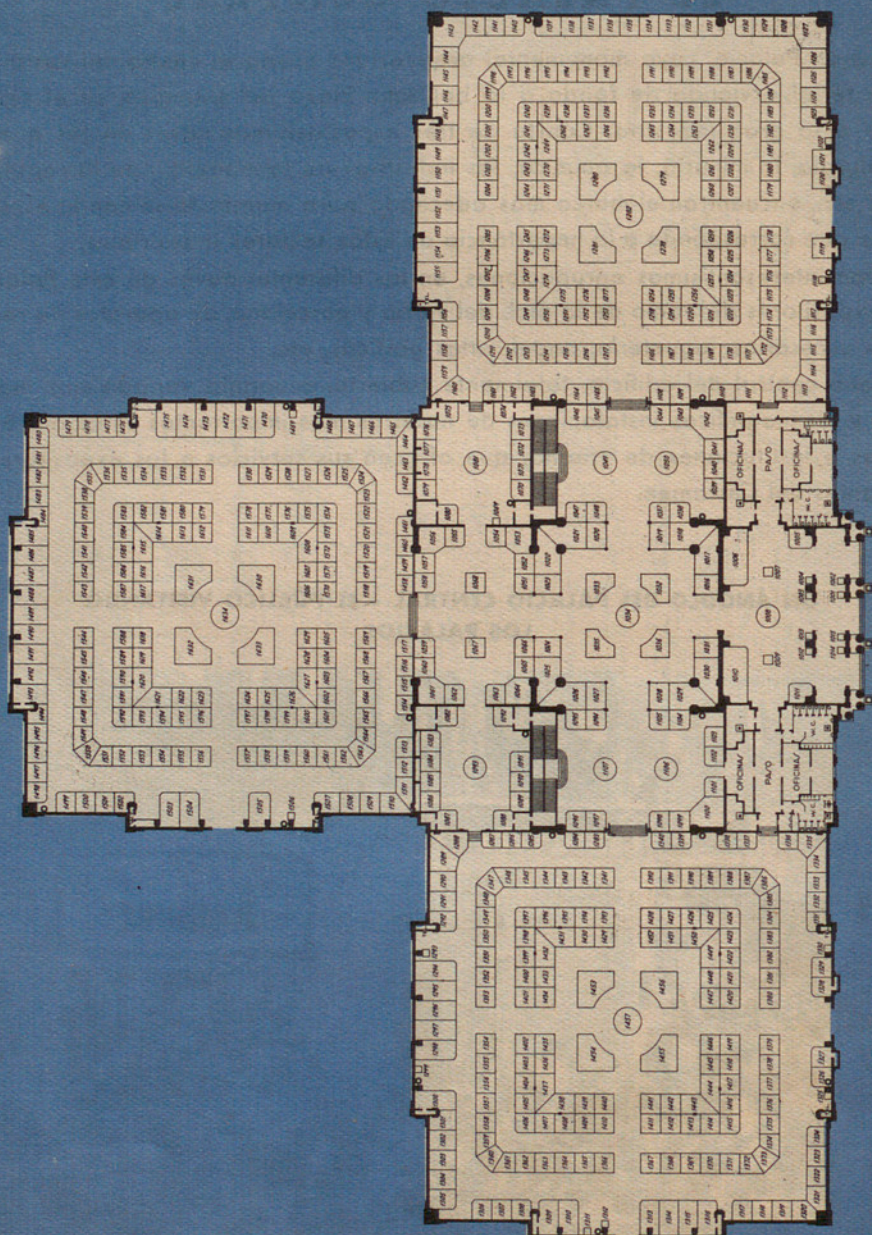
El patio central del edificio, totalmente cubierto, ocúpalo variadísimas industrias y las magníficas instalaciones de nuestras más importantes entidades bancarias e instituciones de crédito, que ofrecen sus servicios a los expositores y visitantes del Certamen.

#### UN ÁNGULO DEL PALACIO CENTRAL - EL PÚBLICO VISITANDO LOS PALACIOS



# PALACIO CENTRAL

ETIQUETA 12000



Superficie: 35.000 m<sup>2</sup>

Dedicado a las grandes industrias nacionales y extranjeras

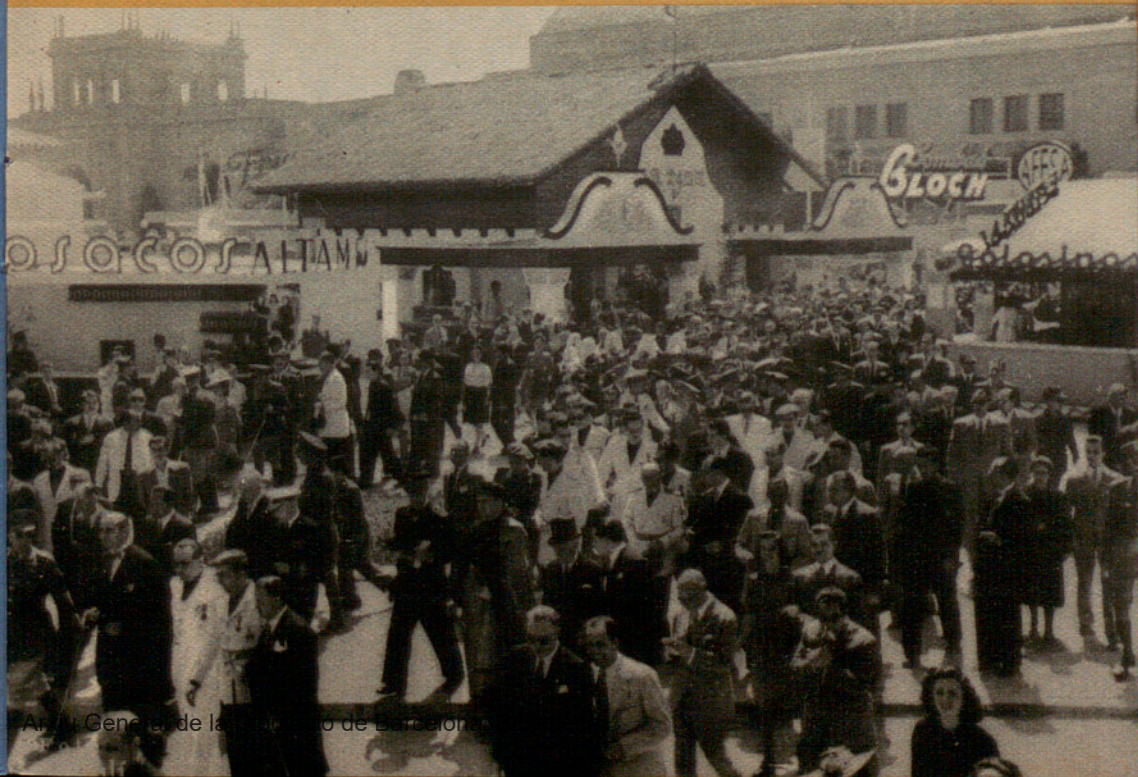
## LAS INSTALACIONES AL AIRE LIBRE

Ocupa el centro del recinto ferial la bella Plaza del Universo, que exornan los juegos de agua de sus maravillosas fuentes. Esta plaza destínase a las instalaciones al aire libre, las cuales, convenientemente distribuídas para que no perjudiquen la visibilidad de los Palacios, constituyen, en conjunto, una brillantísima nota de color y dan a esta parte del recinto extraordinaria animación.

Aunque en dichas instalaciones pueden exhibirse toda clase de productos, predominan generalmente, tanto por su número como por su magnífica presentación, las instalaciones de las industrias alimenticias, algunas de las cuales han constituido, en los últimos Certámenes, un verdadero alarde de riqueza y buen gusto.

En muchas de estas instalaciones efectúase la degustación de los productos expuestos, con lo cual el público puede verificar personalmente la calidad de los mismos, habiéndose revelado este medio de propaganda como uno de los más eficaces para darlos a conocer o difundirlos, atendida la elevadísima cifra de visitantes que cada Certamen registra.

### EL PÚBLICO EN LOS JARDINES DE LA PLAZA DEL UNIVERSO VISITANDO LOS PABELLONES EL DÍA DE LA INAUGURACIÓN



## ENTRADA AL PABELLÓN MARROQUÍ



## EL PABELLÓN MARROQUÍ

Complemento de las instalaciones que forman el grandioso conjunto de Palacios de la Feria lo constituye la sugestiva belleza del Pabellón Marroquí, en el que pueden admirarse las curiosas producciones de la zona de nuestro Protectorado en el Norte de África y, principalmente, el alto grado de variedad, perfección y riqueza alcanzado por la artesanía indígena, de la que cada Certamen ofrece exquisitas y siempre renovadas demostraciones. La obra fecunda de España en aquellos territorios, refléjase en estas exhibiciones que constituyen uno de los más atrayentes aspectos de la Feria.

El próximo Certamen ofrecerá, además, una novedad particularmente notable, puesto que la participación marroquí se verá completada por la de nuestras posesiones del Golfo de Guinea que concurrirán a la Feria presentando, bajo el alto patrocinio de la Dirección General de Marruecos y Colonias, un completo muestrario de nuestra producción colonial, expuesto en instalaciones de estilo indígena construídas ex profeso y atendidas por nativos de aquellas posesiones.

## LAS INDUSTRIAS DEL MAR EN LA XII FERIA

Una de las notas más destacadas de la próxima Feria la constituirá la presencia en ella de las industrias marítimas y, en general, de todas las actividades económicas que con el mar se relacionan.

El cartel anunciador del Certamen evoca ya, con expresiva plasticidad, el tema marítimo, que tendrá amplio desenvolvimiento en la manifestación ferial de junio próximo, habiéndose constituido al efecto, en el seno de la Feria, el Comité del Mar, integrado por relevantes personalidades representativas de los diversos sectores de las actividades marítimas, que tiene a su cargo organizar la más completa participación de aquéllos en el próximo Certamen.

Barcelona, gran puerto mediterráneo, ciudad de tan rancia como brillante tradición marítima, no puede vivir de espaldas al mar ni descuidar sus problemas. De ello constituirá prueba fehaciente su próxima Feria, en la que todas las manifestaciones de la vida marítima nacional estarán representadas con la amplitud que corresponde a su importancia, a la envergadura de sus problemas y al poderoso impulso que la iniciativa privada viene recibiendo de los altos poderes del Estado, con miras a satisfacer las necesidades y lógicas apetencias que en el orden naval siente un País de tan extenso litoral marítimo como el nuestro.

## SERVICIOS GENERALES INSTALADOS EN LA FERIA

**BANCA:** Cambios de moneda - Operaciones bancarias - Venta de efectos - Timbre - Gestiones para divisas.

**INFORMACIONES** de carácter arancelario: Sobre convenios de carácter económico e internacionales: "clearings" existentes - Transportes por tierra, mar y aire - Pasajes - Expediciones - Contratas - Consigna, Aduana, etc.

**CONSULTAS** sobre todas cuantas cuestiones puedan interesar a comerciantes, industriales, importadores y exportadores.

**ASESORÍAS JURÍDICO-ADMINISTRATIVAS:** Tribuciones - Hacienda - Diputación - Gobierno Civil - Obras Públicas - Solicitudes a Centros oficiales.

**COMUNICACIONES:** Correo, Telégrafo, Teléfono, Conferencias nacionales, Cables, T. S. H. - Reparto de notas, avisos y propaganda - Recepción particular de correspondencia en Lista, etc.

**TURISMO Y VIAJES:** Informaciones sobre excursiones - Hoteles - Pasaportes - Salvoconductos - Intérpretes - Guías - Itinerarios, etc.

**AUXILIO PERSONAL:** Dispensario - Médicos de guardia - Cruz Roja - Ambulancias - Gabinete de socorro y descanso.

**POLICÍA Y ORDEN PÚBLICO:** Retén de Guardia de Seguridad.

**DIVERSOS:** Guardería de objetos - Oficina Administrativa - Pases - Permisos - Entradas y salidas de géneros y de personal de la Feria - Escritorio público - Servicio de incendios - Pizarras de avisos - Altavoces - Aparcamiento de carruajes - Restaurante - Bar - Almacén para guardería de embalajes.

**OFICINA DE HOSPEDAJES:**

FU-45-65



GIRATTI, MIRACLE

XII FERIA OFICIAL E INTERNACIONAL  
DE MUESTRAS  
EN **BARCELONA**

Arxiu General de la Diputació de Barcelona, Biblioteca

*10 - 25 Junio 1944*

X  
II