

BARCELONA

EN 1888.

1920. 1929.

- 1945. -



R. 22098

* * *

La Ciudad de Barcelona en 1900 tenía 537.354 habitantes. En 1920 (Año de la 1.ª Feria Oficial de Muestras) alcanzaba 710.335 habitantes. En 1929 sumó 881.275 habitantes y, en 1943, después de haberse celebrado las dos grandes Exposiciones y 11 Ferias, 1.105.716.

Las anteriores cifras, mucho más que todas las palabras que pudiéramos añadir, demuestran, la decisiva influencia que en el crecimiento y embellecimiento de la Ciudad, han tenido las manifestaciones comerciales e industriales celebradas.

Es de esperar que, en fecha próxima, se inicie una larga era de paz y desde ahora puede afirmarse que Barcelona constituye el lugar más indicado para que el trabajo y la producción del mundo entero acudan a manifestarse, sin que nada recuerde las sangrientas pugnas que han puesto en peligro la civilización de Occidente. Así lo comprenden las naciones todas, al solicitar amplios espacios en la Feria, deseosos de demostrar el grado de perfección adquirido en todas las ramas de sus manufacturas y en todos los sectores de sus más altas disciplinas científicas y artísticas.

La Feria - Exposición de la Paz en Barcelona, es casi un hecho. Tácitamente ha sido aceptado y, nuestra Ciudad, una vez más, se apresta a recibir a los hombres de todos los Países y de todas las razas que en nuestro solar podrán comparar el nivel de sus respectivos progresos, concurriendo al gran Certámen que tendrá lugar en 1946.



Sello de la 1.ª Feria Oficial de Muestras

Plano de la 1.ª Feria. - 480 Casetas en el Salón de San Juan

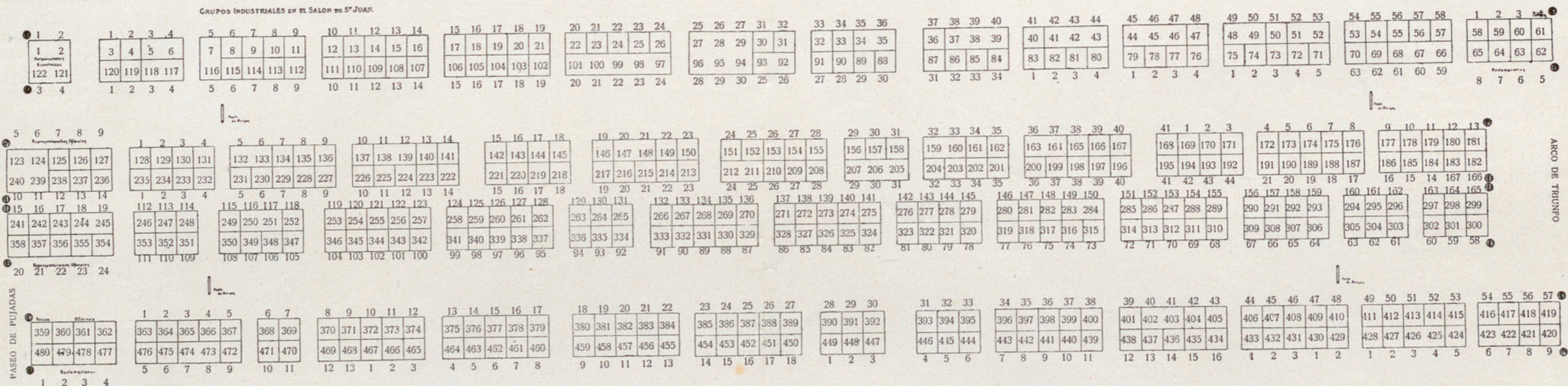
en las que había expuestos los productos de las Grandes Industrias.

Las textiles con todas sus modulaciones y características, Químicas, Mecánica y Metalurgia, Electricidad, etc.

Las industrias varias, hasta 522 Stands, se instalaron en el Palacio de Bellas Artes.

Tiro de Muestras de Barcelona
Salón de San Juan

GRUPOS INDUSTRIALES EN EL SALÓN DE SAN JUAN



NOTAS SOBRE LA 1.ª FERIA OFICIAL DE MUESTRAS EN BARCELONA

Tuvo lugar del 24 al 31 de octubre de 1920. Iniciaron tales Manifestaciones la Sociedad de Fabricantes de Juguetes y Artículos de Bazar que habían organizado en forma ferial sus Certámenes a partir del año 1916 bajo la presidencia de D. José Palouzie.

Presidia la Corporación Municipal D. Antonio Martínez Domingo. Protegieron y organizaron tales Certámenes las Corporaciones Económicas de Barcelona. Fué el primer Presidente del Comité Ejecutivo D. Joaquín Cabot Rovira.

Fué Secretario General D. Manuel Ribé y Director General D. Federico Barceló.

La estructura interna de la Institución era igual a la que ahora tiene.

Posteriormente el Ministerio de Industria y Comercio ha creado la «Comisaría de Ferias y Exposiciones de España» cuya principal misión es velar por la seriedad de tales concursos y evitar los abusos de una multiplicidad que determinaría fatalmente su degeneración.

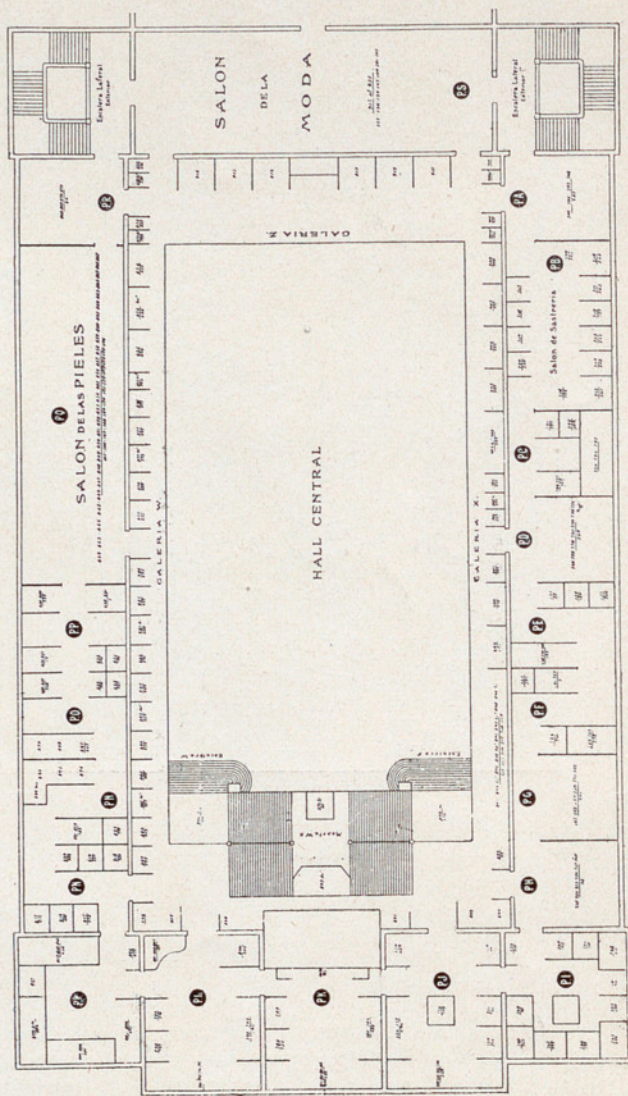
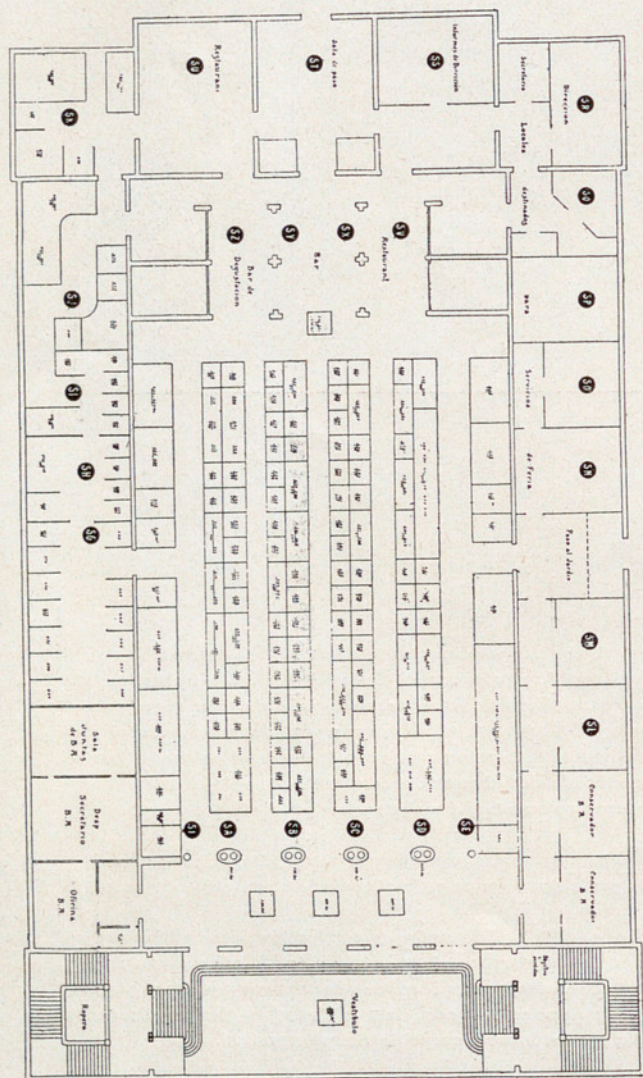
La Feria Oficial de Muestras que España celebra en Barcelona, es, actualmente, el primer Mercado Universal de productos, establecido en el Mediterraneo; constituye la más completa Lonja de Contrataciones que nuestra Nación ofrece a todas las naciones del orbe.

Años 1919 - 1920

1.ª Feria Oficial de Muestras

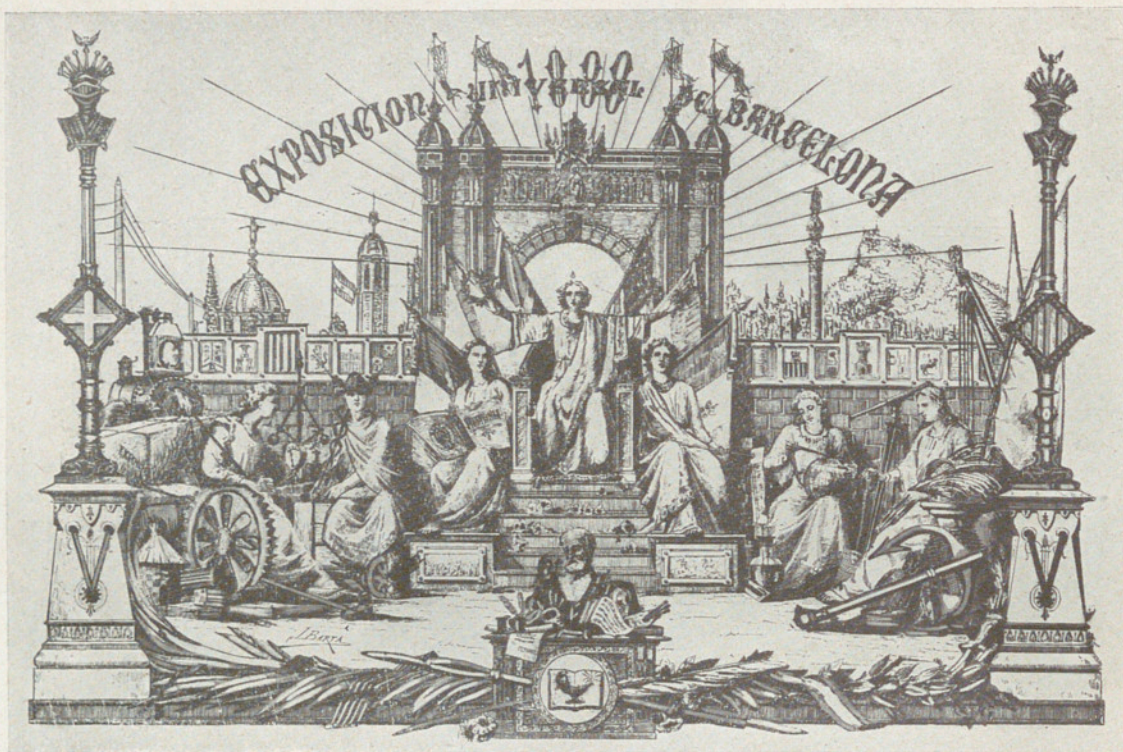
Instalaciones en el Palacio de Bellas Artes

PLANTA BAJA



PLANTA DEL PISO 1.º

En este Palacio tuvieron sus Stands las Industrials varias y principalmente las de los Fabricantes de Juguetes y Artículos de bazar; Artes Gráficas, Fotografía, Grabado, Objetos de Escritorio, Perfumería y Peletería de lujo; Artículos de Tocador, Cestería y Artículos de Junco; Muebles y Decoración. En el llamado Salón de la Reina Regente se presentó, obteniendo enorme éxito el **1.º Salón de la Moda**, que se organizó con excepcional éxito en España.



Cartel anunciador de la
Exposición Universal de 1888.

BARCELONA A TRAVÉS DE SUS FERIAS Y EXPOSICIONES

La Feria Oficial e Internacional de Muestras, en los umbrales de su XIII Certámen, que ha de tener lugar en nuestra ciudad del 10 al 25 de Junio próximo, ha tomado la iniciativa de organizar - coincidiendo con el aniversario de la Exposición de 1888 - el presente acto conmemorativo del engrandecimiento de Barcelona a través de sus Exposiciones y Ferias, evocando el recuerdo de unas manifestaciones que bien puede decirse han jalonado, en el transcurso de más de medio siglo, las etapas del portentoso crecimiento experimentado por la Ciudad.

Coyuntura propicia para tan grata rememoración la constituye el momento presente en que los Certámenes de nuestra Feria, de año en año más importantes, han adquirido una categoría de la que se enorgullece Barcelona, gozándose en la contemplación de su lograda plenitud.

Pero precisamente porque las últimas Ferias han constituido las esplendorosas manifestaciones que tanto prestigio y provecho han cosechado para España y para nuestra querida Ciudad, sus elementos organizadores han querido recordar - y a ello responde el presente acto - que tales éxitos débense principalmente a cuantos, en el transcurso del periodo que inició la Exposición Universal de 1888, contribuyeron con sus trabajos y con su esfuerzo al constante incremento del potencial económico de Barcelona del que, después de aquella memorable manifestación, constituyeron expresión elocuente la Exposición Internacional de 1929 y las Ferias de Muestras celebradas antes y después de este último Certámen.

No puede ser olvidado que la Exposición Universal de 1888 constituyó la consagración de Barcelona como primera gran Ciudad industrial de España, rango que ha sabido mantener dignamente entre el general crecimiento, que tanto le satisface y estimula, experimentado por las principales ciudades hermanas de nuestra Patria.

Tampoco cabe desconocer la trascendencia que para Barcelona tuvo la Exposición Internacional de 1929, que congregó en nuestra Ciudad participaciones extranjeras de una importancia que el transcurso del tiempo no logra borrar y que, por otro parte constituyó una revelación de la potencialidad industrial de España ante el Mundo.

Desde aquella fecha el renombre internacional adquirido por nuestra ciudad, ha fructificado en sus Ferias de Muestras, todas las cuales han registrado una concurrencia cada vez mayor de Países extranjeros, que ha situado a sus Certámenes en el primerísimo lugar que actualmente ocupan entre las grandes manifestaciones feriales de carácter internacional.

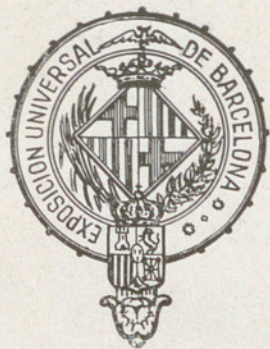
Visible ha sido durante el período evocado el progresivo desenvolvimiento de Barcelona en todos los órdenes, del que sus Ferias y Exposiciones han sido causa y efecto a un tiempo, motivo por el cual el éxito de dichas Manifestaciones aparece tan íntimamente ligado al esfuerzo de todos los estamentos sociales de nuestra ciudad que no es posible, en la atribución de merecimientos, excluir a ninguno.

Por ello el actual Comité Ejecutivo de la Feria ha querido, con el presente acto de honda significación patriótica y ciudadana, rendir espontáneo y sincero tributo de admiración y reconocimiento a cuantos, impulsados por nobles afanes, concibieron o llevaron a la realidad las recordadas manifestaciones, en las que Barcelona tan reiteradamente ha mostrado una pujanza y vitalidad, dignas de su gloriosa tradición laboral.



Buques de guerra extranjeros, anclados en el exterior del Puerto, rindiendo honores a S. M. la Reina Regente de España.

Navíos representantes de Alemania. Austria. Francia. Gran Bretaña. Holanda. Italia. Norteamérica. Portugal y Rusia.



Sello de la Exposición

COMISIÓN CENTRAL DIRECTIVA
de la
Exposición Universal de Barcelona 1888

PRESIDENTE:

Excmo. Sr. D. Francisco de P. Rius y Taulet,
Alcalde Constitucional de Barcelona.

VICEPRESIDENTES:

Excmo. Sr. D. Manuel Durán y Bas, Senador,
Decano de la Facultad de Derecho y
del Colegio de Abogados, Comisario
del Consejo de Agricultura, Industria y
Comercio.

Excmo. Sr. D. Claudio López Brú, Marqués
de Comillas; Propietario.

Excmo. Sr. D. José Ferrer y Vidal, Senador,
Fabricante, Propietario.

VOCALES:

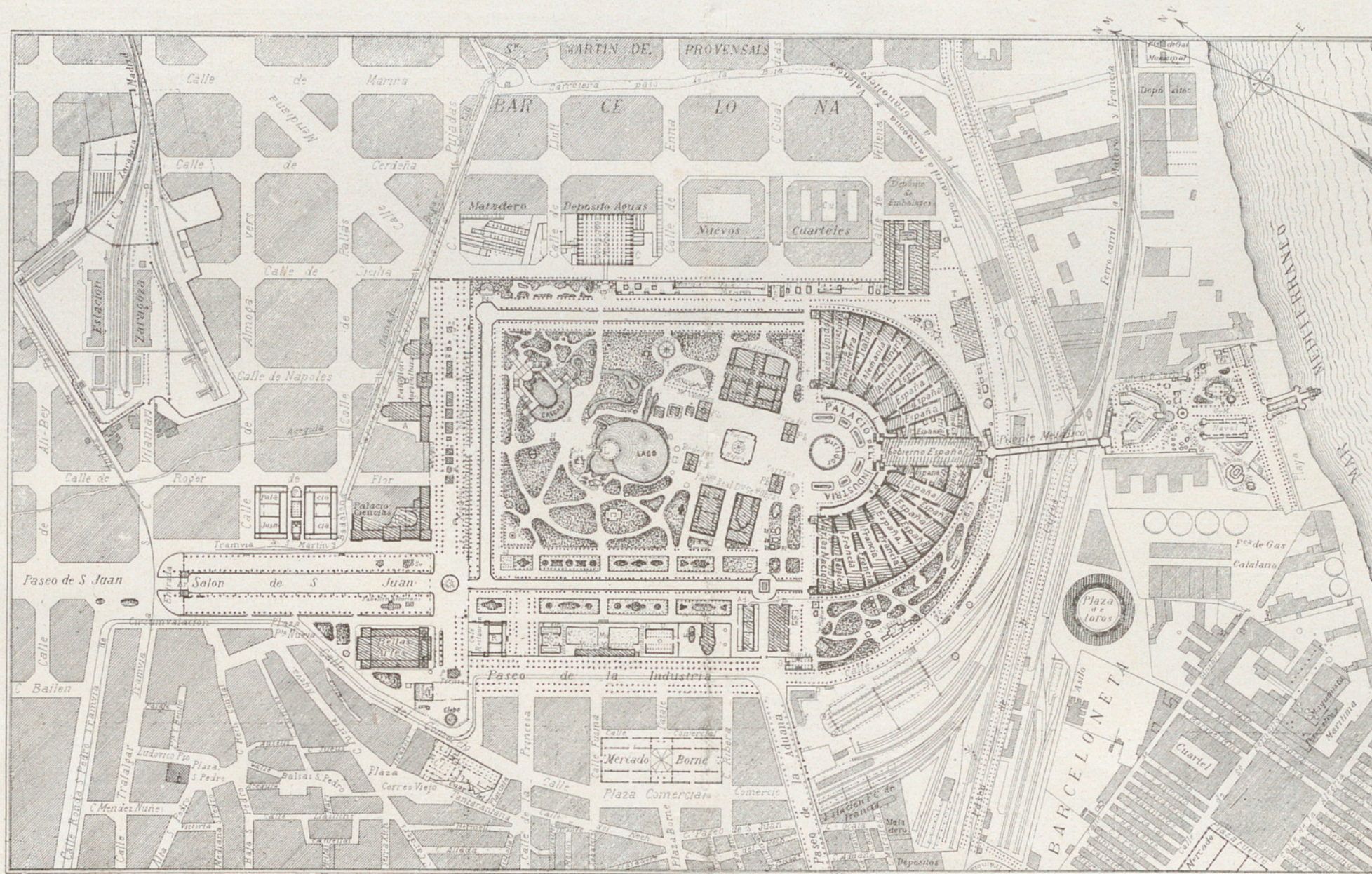
Los Presidentes de las diversas Comisiones
que actuaron para su mejor organización
y, además los señores siguientes:

Ilte. Sr. D. J. Juan Cabot, Concejal,
Abogado.

Ilte. Sr. D. Pedro Casas Martí, Industrial;

Plano General de la Exposición de 1888.

(Antiguo Parque de la Ciudadela)



Ilte. Sr. D. Juan Coll y Pujol, Abogado,
Catedrático.

Ilte. Sr. D. Pablo Despax, del Comercio.

Ilte. Sr. D. Jose Farnés, Propietario.

Ilte. Sr. D. Ignacio Fontrodona, Abogado,
Propietario.

Ilte. Sr. D. Mariano Fuster, Propietario,
Abogado.

Ilte. Sr. D. Manuel Henrich, Industrial y
Propietario.

Ilte. Sr. D. Miguel González, Propietario.

Ilte. Sr. D. Jacinto Masvidal, Fabricante.

Excmo. Sr. D. Aniceto Mirambell, Abogado,
Propietario.

Excmo. Sr. D. Matias Muntadas, Fabricante,
Propietario.

Ilte. Sr. D. Plácido Oliva, Abogado.

Ilte. Sr. D. Ignacio Pons Más, Propietario
del Comercio.

Ilte. Sr. D. Félix Soler y Catalá, Propietario
Farmacéutico.

Ilte. Sr. D. Juan Sol y Ortega, Abogado.

Ilte. Sr. Dr. José Vidal-Ribas y Torrents,
Propietario; del Comercio.

Ilte. Sr. D. Agustín Viñamata, del Comercio.

SECRETARIO:

D. Carlos Pirozzini Martí, Académico;
correspondiente de la Real de Nobles
Artes de San Fernando.



ALGUNAS NOTAS SOBRE
EL GRAN CERTAMEN
INTERNACIONAL DE 1929

JUNTA ASESORA

PRESIDENTE:

Excmo. Sr. Alcalde de Barcelona, D. Dario Romeu, Barón de Viver.

VICEPRESIDENTES:

Excmo. Sr. Marqués de Marianao.
Excmo. Sr. D. Alfonso Sala Argemí, Conde de Egara.

TESORERO:

Ilte. Sr. D. Santiago Trias.

INTERVENTOR:

Ilte. Sr. D. Celestino Ramón, Teniente de Alcalde, Delegado de Hacienda del Ayuntamiento de Barcelona.

VOCALES:

Excmo. Sr. Marqués de Foronda, Director General del Certamen.

Ilte. Sr. D. José Ponsá Gil, Primer Teniente de Alcalde.

Ilte. Sr. D. Joaquín Llansó, Teniente de Alcalde, Delegado de Obras Públicas del Ayuntamiento.

Excmo. Sr. D. José María Milá y Camps, Conde de Montseny.

Excmo. Sr. D. Ignacio Coll.

Excmo. Sr. Conde de Figols.

Ilte. Sr. D. Francisco Torras Villá

Excmo. Sr. D. José Ayxelá.

Ilte. Sr. D. Luis Enrique de Alós y Mateu, Marqués de Alós.

Ilte. Sr. D. Francisco de P. Guardia y Vidal.

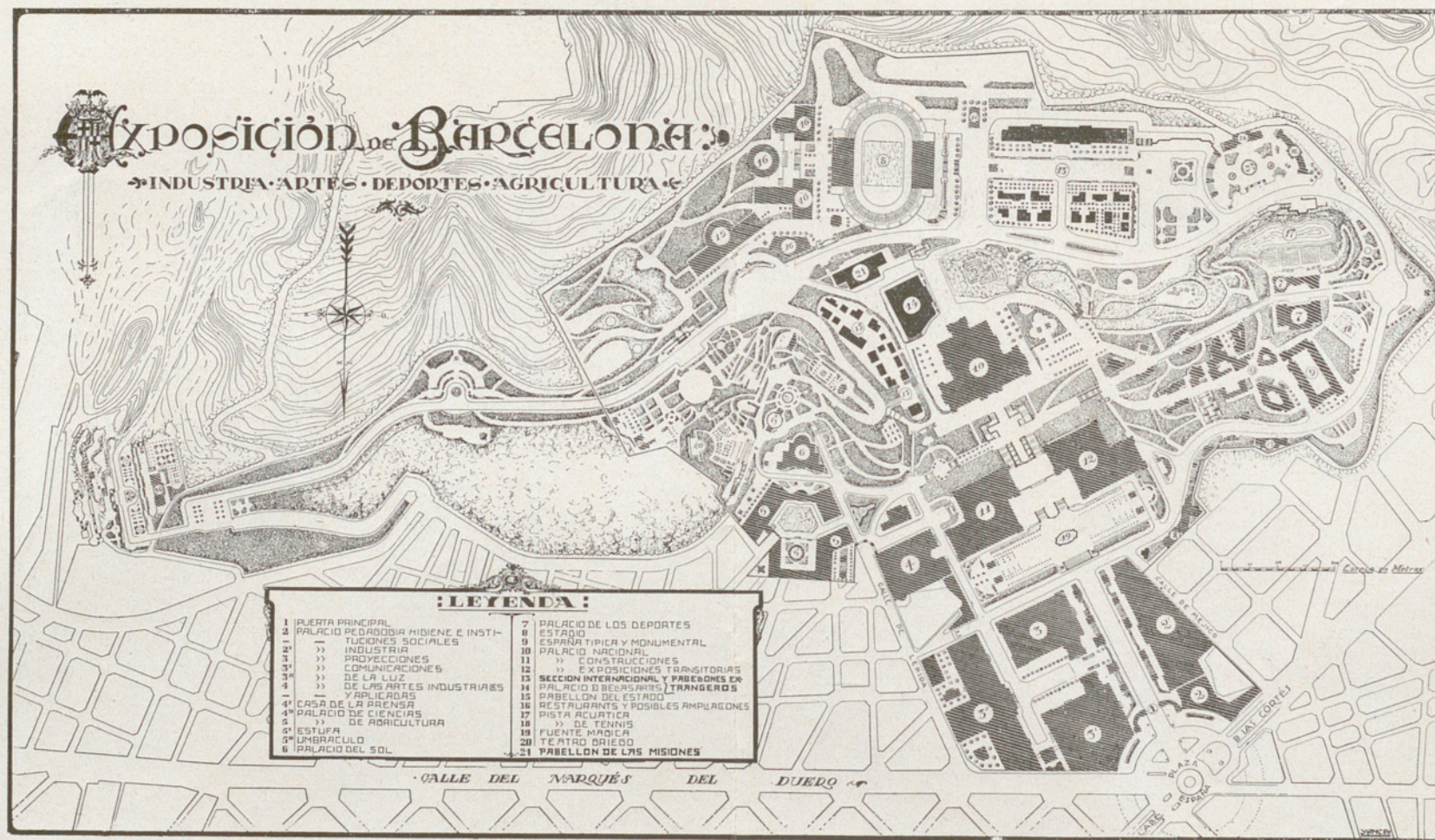
Ilte. Sr. D. Joaquín María Tintoré.

Excmo. Sr. D. Mariano Martí Ventosa.

Ilte. Sr. D. Firmo de Casanova.

Excmo. Sr. D. Andrés Garriga Bachs

PLANO GENERAL DE LA EXPOSICIÓN DE 1929
EN LOS JARDINES DEL PARQUE DE MONTJUICH



LEGENDA:

- | | |
|--|--|
| 1 PUERTA PRINCIPAL | 7 PALACIO DE LOS DEPORTES |
| 2 PALACIO PEDAGOGIA BIENE E INSTI-
TUIONES SOCIALES | 8 ESTADIO |
| 3 >>> INDUSTRIA | 9 ESPAÑA TIPICA Y MONUMENTAL |
| 3' >>> PROYECCIONES | 10 PALACIO NACIONAL |
| 4 >>> COMUNICACIONES | 11 >>> CONSTRUCCIONES |
| 4' >>> DE LA LUZ | 12 >>> EXPOSICIONES TRANSITORIAS |
| 4'' >>> DE LAS ARTES INDUSTRIALES
Y APLICADAS | 13 SECCION INTERNACIONAL Y PABELLONES EX-
TRANJEROS |
| 4''' CASA DE LA PRENSA | 14 PALACIO DE BEBIDAS |
| 4'''' PALACIO DE CIENCIAS | 15 PABELLON DEL ESTADO |
| 5 >>> DE AGRICULTURA | 16 RESTAURANTES Y POSIBLES AMPLIACIONES |
| 6 ESTUFA | 17 PISTA ACUATICA |
| 6' UMBRACULO | 18 >>> DE TENNIS |
| 6'' PALACIO DEL SOL | 19 FUENTE MADIA |
| | 20 TEATRO BRIEBO |
| | 21 PABELLON DE LAS MISIONES |

GRANDES SECCIONES EXTRANJERAS

De Alemania, Austria, Bélgica, Checoslovaquia, Dinamarca, Finlandia, Francia, Hungría, Italia, Noruega, Rumanía, Suecia, Suiza, Yugoslavia, Estados Unidos de América, Gran Bretaña, Holanda, Japón, Países Orientales y Portugal.

PALACIOS DE EXPOSICIÓN DE PRODUCTOS NACIONALES Y CONSTRUCCIONES DIVERSAS

- Gran Palacio Nacional
- Pabellón del Estado Español.
- Palacio de las Diputaciones de España.
 - de Alfonso XIII.
 - Reina Victoria Eugenia.
 - de Comunicaciones y Transportes.
 - de Artes Decorativas.
 - de Proyecciones.
 - de Agricultura.
 - de Artes Gráficas.
 - del Vestido.

- Palacio Meridional (Diversas Industrias).
 - de la Metalurgia (además: un gran Pabellón de complemento).
 - del Arte Textil.
 - del Arte Moderno.
 - de las Misiones.
- Pabellón Real.
- Pabellón de la Ciudad de Barcelona.
- Casa de la Prensa.
- Pabellón de Beneficencia.

OTRAS CONSTRUCCIONES

Pabellón de Tennis, del Mapa de España, Umbráculo, de los Artistas Reunidos, de la Asociación Regional de Ganaderos, Estadio, Pueblo Español, Parque de Atracciones, 41 Pabellones particulares y 105 Bares y Restaurantes.

Además de las personalidades que formaban parte de la Junta Asesora, cuyos nombres quedan anotados más arriba existían los siguientes Organismos que componían el Consejo Técnico y la Junta Consultiva.

CONSEJO TÉCNICO - Representaciones delegadas de las Corporaciones Económicas.

JUNTA CONSULTIVA:

- Grupo 1.º - Corporaciones y Representaciones Gremiales.
- Grupo 2.º - Entidades y Cámaras de Comercio Extranjeras establecidas en Barcelona.
- Grupo 3.º - Compañías de Navegación, de Ferrocarriles y Transportes, Sociedades de Turismo y Entidades Bancarias.
- Grupo 4.º - Escuelas, Academias, Facultades Universitarias, Colegios y Decanatos. Instituciones Pedagógicas y Científicas, Ateneos.
- Grupo 5.º - Prensa.
- Grupo 6.º - Instituciones Artísticas.
- Grupo 7.º - Comités representativos de la Exposición en España y en el extranjero. Cámaras de Comercio Españolas residentes en el extranjero. Representaciones de Entidades Oficiales.

SECRETARIO:

Ilte. Sr. D. Claudio Planas Font, Secretario del Excmo. Ayuntamiento de Barcelona.

ESTRUCTURA INTERNA

Secretario de la Dirección, Jefe de la Sección del Arte en España: Joaquín Montaner.

Ingeniero Jefe: Mariano Rubió.

Jefe de Administración: Emilio Viñoly.

Arquitectos Jefes de Construcción; Pedro Domenech y Jaime Bayó.

Jefe de Organización: Federico Barcelo.

Ingeniero Jefe de Aguas y Espectáculos luminosos: José Buhigas.

Secretario de la Junta Asesora: Claudio Planas Font.

Jefe y Asesor de Ceremonial: Manuel Ribé.

COMITÉ PERMANENTE

PRESIDENTE: Director General de la Exposición: Excmo. Sr. Marqués de Foronda.

VOCALES: Delegado para Organización y Propaganda: Ilte. Sr. D. Santiago Trias.

Delegado para Obras y Construcciones: Ilte. Sr. D. Joaquín Llansó.

Delegado de Ingeniería: Ilte. Sr. D. José Ayxelá.

Ilte. Sr. D. Manuel Alvarez C. Olivella.

Interventor: Ilte. Sr. D. Celestino Ramón.



ALGUNOS DATOS DE LA EXPOSICIÓN DE 1888

CARACTER: UNIVERSAL DE PRODUCTOS E INTERNACIONAL

Emplazamiento: En el Parque y Jardines de la Ciudadela. Terrenos anexos del Salón de San Juan, Paseo Pujadas y Sección Marítima (prolongación a la playa por el gran puente de hierro sobre la línea del f. c. de M. Z. A.)

Área total: 465.000 metros cuadrados.

Superficie cubierta: 88.411 metros cuadrados.

Palacios que la integran: Industria, Bellas Artes, Ciencias, Agricultura, Maquinaria, Transportes, Aduana, Minería, Guerra y Marina e Industrias del Mar.

Temporada de exposición: Del 8 abril al 9 diciembre.

Días que estuvo abierta: 245.

Número total de expositores: 13.046.

Expositores Nacionales: 8.759.

Expositores Extranjeros: 4.287.

Número total de Visitantes: 1.244.926.

Promedio diario de visitantes: 5.081.

Máximo de visitantes en un día: 120.000.

Precio de la entrada: 1 peseta.

Superficie total ocupada por las Instalaciones particulares: 51.089 metros cuadrados.

Superficie total ocupada por las Instalaciones extranjeras: 23.304 metros cuadrados.

Superficie total ocupada por las Instalaciones Nacionales: 27.705 metros cuadrados.

Superficie ocupada por las Instalaciones Oficiales: 9.113 metros cuadrados.

Aumento de población de Barcelona de 1877 a 1887: 51.517 equivalente al 14'89 % de la población.

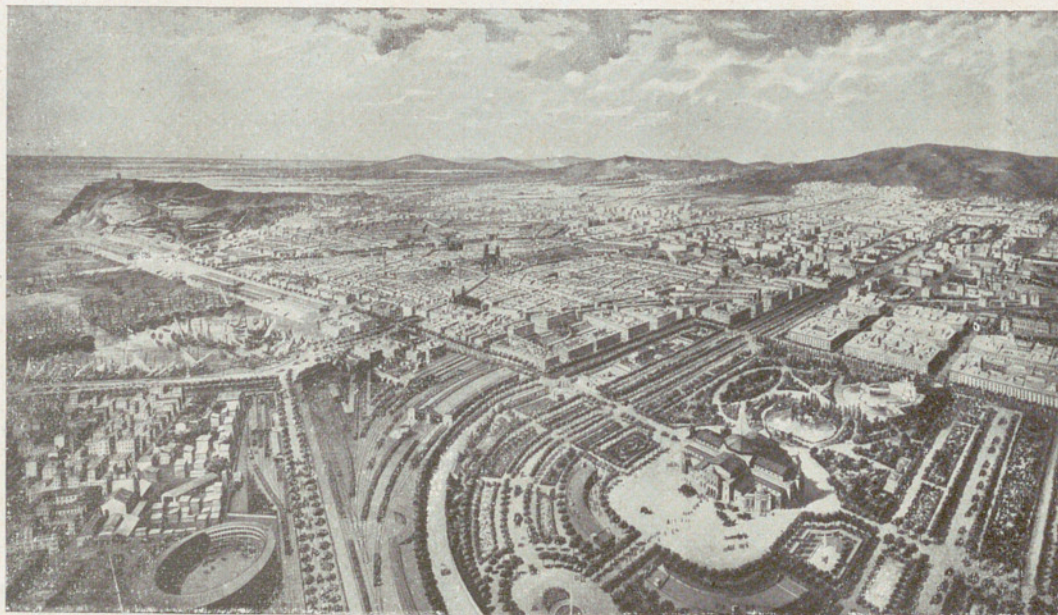
Aumento de la población de Barcelona de 1887 a 1897: 112.178 equivalente al 28'25 % de la población.

Viajeros llegados a Barcelona en 1887: 1.921.195.

Viajeros llegados a Barcelona en 1888: 2.262.480.

Obreros ocupados durante las obras. Su promedio: 3.678.

Personal ocupado como a Cobradores, Vigilantes, Bomberos, Limpieza, y dependientes de todas clases de los expositores: 10.625.



Barcelona y la Exposición de
1888 a vista de pájaro.



La Ciudad de Barcelona en 1888.
El proyecto de Ensanche, en este
plano dibujado, no llegó a
realizarse.

EL ENSANCHE DE LA CIUDAD

Comparando los planos de Barcelona en 1888 y en 1945 resalta la enorme diferencia entre aquella ciudad y la gran urbe actual. Dicha diferencia refleja elocuentemente el grandioso crecimiento experimentado por la Ciudad entre ambas fechas, aunque debe tenerse en cuenta, al efectuar la comparación de los referidos planos, el hecho de que la reproducción del correspondiente al año 1888 se ha efectuado utilizando una antigua fotografía existente (como los originales de los demás grabados que ilustran el presente folleto) en el Archivo Histórico Municipal, que ha tenido la gentileza de facilitar la mayor parte del material gráfico contenido en estas páginas. Así puede apreciarse que, mientras en el plano actual de la ciudad no existe solución de continuidad entre lo que constituye propiamente el casco urbano y sus agregados, éstos aparecen netamente distanciados, formando núcleos aparte, en el plano de 1888.

No obstante, aun teniendo presente lo indicado y la diferente escala en que los planos han sido trazados, un somero examen de los mismos evidencia la magnitud de la expansión experimentada por la ciudad en un corto número de años, reflejado asimismo en el paralelo crecimiento de sus cifras de población.

El engrandecimiento de la ciudad que todo ello patentiza, debe constituir legítimo motivo de satisfacción para sus hijos y para cuantos, por su prolongada residencia en ella, merecidamente deben ser considerados tales por adopción. Al esfuerzo de unos y otros, principalmente aplicado a los múltiples órdenes de la actividad económica, en que Barcelona destaca con tan bien ganados títulos, y que sus Exposiciones y Ferias han reflejado brillantemente en la etapa considerada, debe la Ciudad la plenitud alcanzada en la hora presente. La Feria, al recordarlo, rinde a todos ellos, en las presentes líneas merecido tributo de gratitud.

