

ESCOLA MUNICIPAL D'ARTS I OFICIS
DE BADALONA

CURS DE 1923-24

8230, exp 1

ESCOLA MUNICIPAL D'ARTS I OFICIS

REIAL, 145 - BADALONA

ENSENYAMENTS PREPARATORIS

ENSENYAMENTS PER A FUSTERS, PALETES, MANYANS,
DEPENDENTS MERCANTILS, MODISTES, PLANXADORES I FLORISTES.

Curs de 1923 - 24



R. 22105

Arxiu General de la Diputació de Barcelona. Biblioteca



ENSENYAMENT PREPARATORI, DE DIA

Exàmen d'ingrés

Exercicis de lectura i escriptura en català o castellà i d'aritmètica aplicada a les quatre regles fonamentals

Ensenyament preparatori

Lectura i escriptura - Gramàtica catalana i castellana - Aritmètica i Geometria - Treballs manuals i dibuix - Nocions de Geografia, Història i Ciències naturals - Religió, Moral i Civisme

De 9 a 12, tots els dies feiners
De 2 a 5, tots els dies menys els dissabtes } Aula 12

Professor: Sr. Artó

ENSENYAMENT PREPARATORI, DE NIT

Exàmen d'ingrés

Exercicis de lectura i escriptura en català o castellà

Ensenyament preparatori

Caligrafia - Gramàtica castellana - Aritmètica - Geometria - Geografia general

De 8 a 9, tots els dies feiners, menys el disapte.—Aula 12

Professor; Sr. Artó.

Curs especial de Gramàtica catalana

Dimarts i dijous de 7 a 8.—Aula 11

Professor: Sr. Giró.

ENSENYAMENT PER A FUSTERS

Exàmen d'ingrés

Gramàtica catalana o castellana.—Aritmètica i Geometria

Primer curs

Matemàtiques elementals, 5 hores setmanals - Nocions de ciències, 2 hores - Dibuix geomètric, 4 1/2 hores

Segon curs

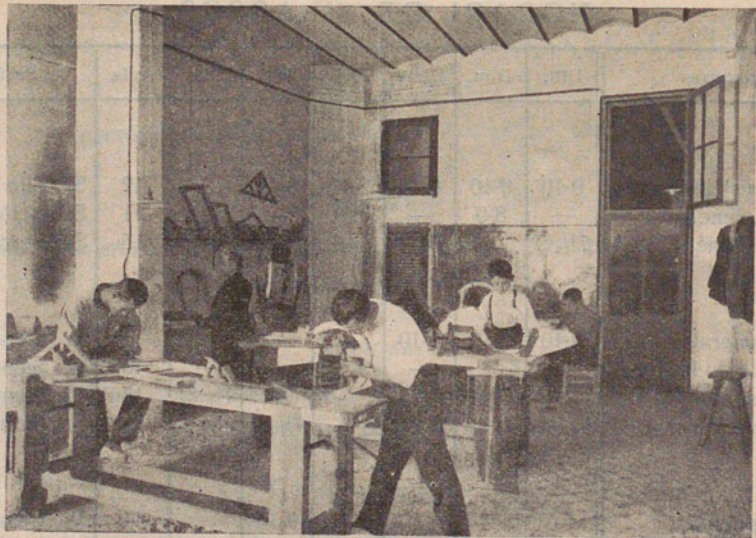
Mecànica general, 2 hores - Estereotomia de la fusta, 1 hora - Dibuix industrial, 4 1/2 hores
Pràctiques de taller, 4 1/2 hores

Tercer curs

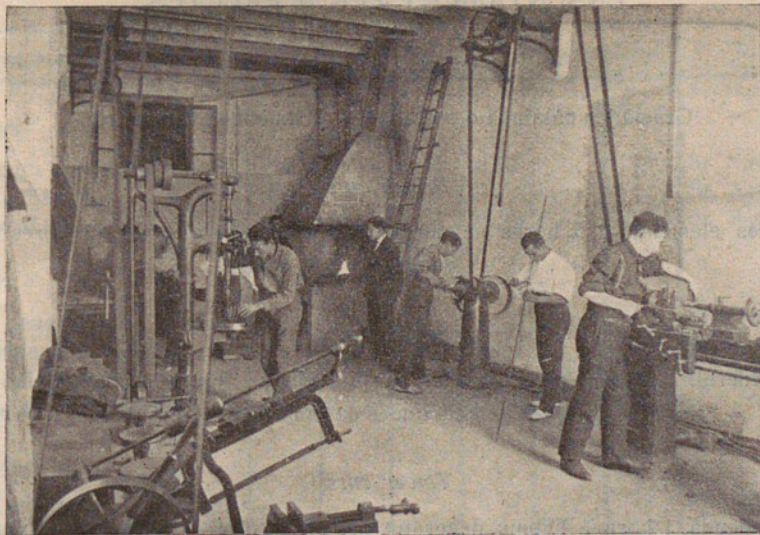
Mecànica aplicada, 1 hora - Dibuix decoratiu aplicat a l'ofici, 4 1/2 hores - Pràctiques de taller, 4 1/2 hores

HORARI DE CLASSES

Assignatures	Dill.	Dim.	Dime.	Dij.	Div.	Dis.	Aula	Professors
<i>Primer curs</i>								
Matemàtiques elementals	9-10	9-10	9-10	9-10	9-10	—	12	Sr. San Martín.
Nocions de ciències.	—	8-9	—	8-9	—	—	11	Sr. Artó.
Dibuix geomètric.	7 ¹ / ₂ -9	—	7 ¹ / ₂ -9	—	7 ¹ / ₂ -9	—	15	Sr. Serra.
<i>Segon curs</i>								
Mecànica general.	9-10	—	9-10	—	—	—	11	Sr. Casas.
Estereotomia de la fusta.	—	—	—	9-10	—	—	15	Sr. Sampere.
Dibuix industrial.	—	7 ¹ / ₂ -9	—	7 ¹ / ₂ -9	—	7 ¹ / ₂ -9	15	Sr. Sampere.
Pràctiques de taller.	7 ¹ / ₂ -9	—	7 ¹ / ₂ -9	—	7 ¹ / ₂ -9	—	6	Sr. Moncerdà.
<i>Tercer curs</i>								
Mecànica aplicada.	—	—	—	—	9-10	—	11	Sr. Casas.
Dibuix decoratiu aplicat.	—	7 ¹ / ₂ -9	—	7 ¹ / ₂ -9	—	7 ¹ / ₂ -9	16	Sr. Coll.
Pràctiques de taller.	7 ¹ / ₂ -9	—	7 ¹ / ₂ -9	—	7 ¹ / ₂ -9	—	6	Sr. Moncerdà.



L'obrador dels fusters



El taller de manteria

ENSENYAMENT PER A PALETES

Exàmen d'ingrés

Gramàtica catalana o castellana — Aritmètica i Geometria

Primer curs

Matemàtiques elementals, 5 hores setmanals — Nocions de ciències, 2 hores — Dibuix geomètric; 4 1/2 hores

Segon curs

Mecànica general, 2 hores -- Estereotomia de la pedra, 1 hora — Dibuix linial aplicat a l'ofici, 4 1/2 hores -- Pràctiques de construcció, 4 1/2 hores

Tercer curs

Mecànica aplicada, 1 hora — Dibuix decoratiu aplicat a l'ofici, 4 1/2 hores — Pràctiques de construcció, 4 1/2 hores

HORARI DE CLASSES

Assignatures	Dill.	Dim.	Dime.	Dij.	Div.	Dis.	Aula	Professors
<i>Primer curs</i>								
Matemàtiques elementals	9-10	9-10	9-10	9-10	9-10	—	12	Sr. San Martín.
Nocions de ciències.	—	8-9	—	8-9	—	—	11	Sr. Artó.
Dibuix geomètric.	7 ¹ / ₂ -9	—	7 ¹ / ₂ -9	—	7 ¹ / ₂ -9	—	15	Sr. Serra.
<i>Segon curs</i>								
Mecànica general.	9-10	—	9-10	—	—	—	11	Sr. Casas.
Estereotomia de la pedra.	—	—	—	—	9-10	—	15	Sr. Sampere.
Dibuix lineal aplicat.	—	7 ¹ / ₂ -9	—	7 ¹ / ₂ -9	—	7 ¹ / ₂ -9	15	Sr. Sampere.
Pràctiques de construcció	7 ¹ / ₂ -9	—	7 ¹ / ₂ -9	—	7 ¹ / ₂ -9	—	14	
<i>Tercer curs</i>								
Mecànica aplicada.	—	—	—	—	9-10	—	11	Sr. Casas.
Dibuix decoratiu aplicat.	—	7 ¹ / ₂ -9	—	7 ¹ / ₂ -9	—	7 ¹ / ₂ -9	16	Sr. Coll.
Pràctiques de construcció	7 ¹ / ₂ -9	—	7 ¹ / ₂ -9	—	7 ¹ / ₂ -9	—	14	

ENSENYAMENT PER A MANYANS

Exàmen d'ingrés

Gramàtica catalana o castellana — Aritmètica i Geometria

Primer curs

Matemàtiques elementals, 5 hores setmanals — Nocions de ciències, 2 hores — Dibuix geomètric, 4 1/2 hores

Segon curs

Mecànica general, 2 hores — Dibuix industrial, 4 1/2 hores — Pràctiques de taller, 4 1/2 hores

Tercer curs

Mecànica aplicada, 1 hora — Tecnologia mecànica, 2 hores — Dibuix decoratiu aplicat a l'ofici, 4 1/2 hores — Pràctiques de taller, 4 1/2 hores

HORARI DE CLASSES

Assignatures	Dill.	Dim.	Dime.	Dij.	Div.	Dis.	Aula	Professors
<i>Primer curs</i>								
Matemàtiques elementals	9-10	9-10	9-10	9-10	9-10	—	12	Sr. San Martín.
Nocions de ciències.	—	8-9	—	8-9	—	—	11	Sr. Artó.
Dibuix geomètric.	7 ¹ / ₂ -9	—	7 ¹ / ₂ -9	—	7 ¹ / ₂ -9	—	15	Sr. Serra.
<i>Segon curs</i>								
Mecànica general.	9-10	—	9-10	—	—	—	11	Sr. Casas.
Dibuix industrial.	—	7 ¹ / ₂ -9	—	7 ¹ / ₂ -9	—	7 ¹ / ₂ -9	15	Sr. Sampere.
Pràctiques de taller.	7 ¹ / ₂ -9	—	7 ¹ / ₂ -9	—	7 ¹ / ₂ -9	—	5	Sr. Millà.
<i>Tercer curs</i>								
Mecànica aplicada.	—	—	—	—	9-10	—	11	Sr. Casas.
Tecnologia mecànica.	—	9-10	—	—	—	9-10	15	Sr. Casas.
Dibuix decoratiu aplicat.	—	7 ¹ / ₂ -9	—	7 ¹ / ₂ -9	—	7 ¹ / ₂ -9	16	Sr. Coll.
Pràctiques de taller.	7 ¹ / ₂ -9	—	7 ¹ / ₂ -9	—	7 ¹ / ₂ -9	—	5	Sr. Millà.

ENSENYAMENT PER A DEPENDENTS MERCANTILS

Exàmen d'ingrés

Caligrafia - Gramàtica catalana o castellana - Aritmètica - Geometria - Geografia general

Primer curs

Càlculs mercantils (1), 2 hores setmanals - Geografia comercial, 2 hores - Francès, primer curs, 3 hores - Mecnografia, 2 hores

Segon curs

Teneduria i pràctiques mercantils (2), 3 hores - Correspondència i documentació comercial, 1 hora - Francès, segon curs, 2 hores - Taquigrafia, 2 hores

(1) Comprenent-hi nocions d'Aritmètica mercantil i Metrologia.

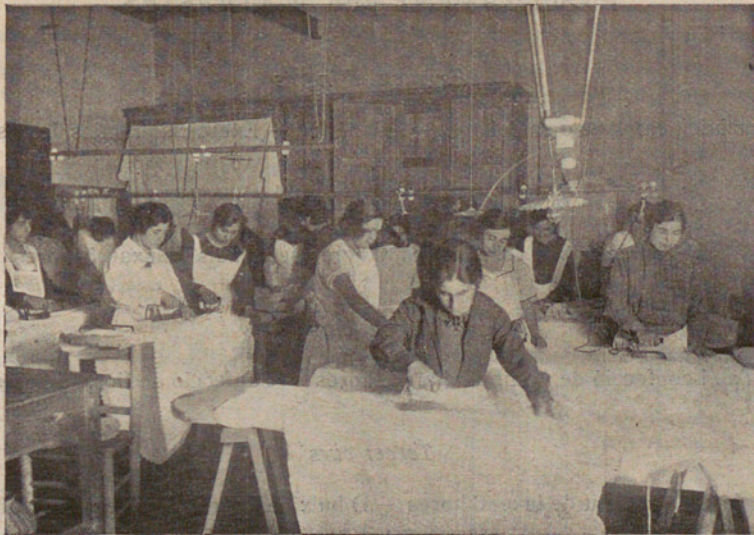
(2) Comprenent-hi nocions de Dret.

HORARI DE CLASSES

Assignatures	Dill.	Dim.	Dime.	Dij.	Div.	Dis.	Aula	Professors
<i>Primer curs</i>								
Càlculs mercantils.	7-8	—	—	—	7-8	—	15	Sr. Giró.
Geografia comercial.	—	7-8	—	7-8	—	—	15	Sr. Avila.
Francès, primer curs.	—	8-9	—	8-9	—	8-9	15	Sr. Pelauzy.
Mecanografia.	—	—	7-8	—	—	7-8	15	
<i>Segon curs</i>								
Teneduria i pràctiques.	7-8	—	7-8	—	7-8	—	11	Sr. Avila.
Correspondència i documentació comercial.	8-9	—	—	—	—	—	15	Sr. Giró.
Francès, segon curs.	—	9 10	—	9-10	—	—	12	Sr. Pelauzy.
Taquigrafia.	—	—	8-9	—	—	8-9	15	



Classe de tall i confecció de roba



Sala de planxat

ENSENYAMENT PER A MODISTES

Exàmen d'ingrés

Gramàtica catalana o castellana — Aritmètica — Exercicis pràctics de costura

Primer curs

Tall i confecció de roba blanca, 6 hores setmanals Planxat, 3 hores

Segon curs

Tall i confecció de vestit de diari, 6 hores — Confecció de flors, 3 hores

Tercei curs

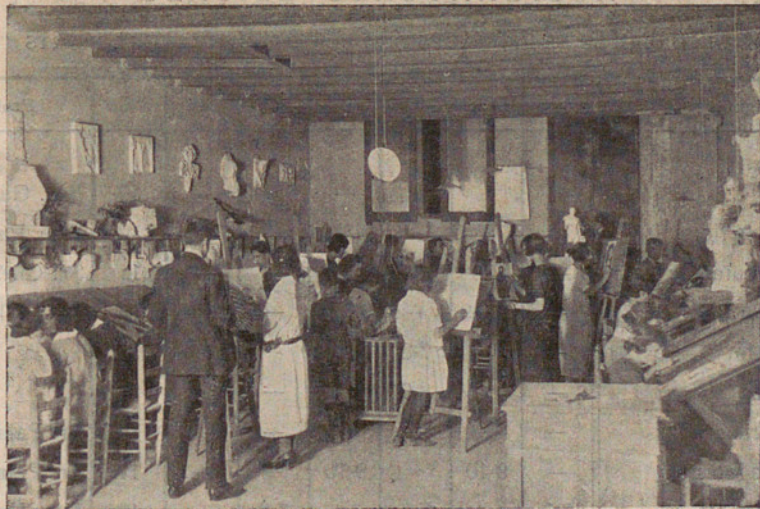
Tall i confecció de vestit de luxe, 6 hores — Dibuix de figurins i projectes d'aplicacions,
3 hores

HORARI DE CLASSES

Assignatures	Dilluns	Dimarts	Dimecres	Dijous	Divends.	Dissabte	Aula	Professors
<i>Primer curs</i>								
Tall i confecció de roba blanca.	7 ¹ / ₂ -8 ¹ / ₂	7 ¹ / ₂ -9	7 ¹ / ₂ -8 ¹ / ₂	7 ¹ / ₂ -9	7 ¹ / ₂ -8 ¹ / ₂	—	1	Sra. Corominas
Planxat	8 ¹ / ₂ -9 ¹ / ₂	—	8 ¹ / ₂ -9 ¹ / ₂	—	8 ¹ / ₂ -9 ¹ / ₂	—	10	Sra. Garriga
<i>Segon curs</i>								
Tall i confecció de vestit de diari.	7 ¹ / ₂ -9	7 ¹ / ₂ -8 ¹ / ₂	7 ¹ / ₂ -9	7 ¹ / ₂ -8 ¹ / ₂	7 ¹ / ₂ -9	—	2	Sra. Bernadó
Confecció de flors.	—	8 ¹ / ₂ -9 ¹ / ₂	—	8 ¹ / ₂ -9 ¹ / ₂	—	8 ¹ / ₂ -9 ¹ / ₂	10	Srta. Palay
<i>Tercer curs</i>								
Tall i confecció de vestit de luxe.	7 ¹ / ₂ -9	7 ¹ / ₂ 8 ¹ / ₂	7 ¹ / ₂ -9	7 ¹ / ₂ -8 ¹ / ₂	7 ¹ / ₂ -9	—	3	Srta. Estrany
Dibuix de figurins i d'aplicacions.	—	8 ¹ / ₂ -9 ¹ / ₂	—	8 ¹ / ₂ -9 ¹ / ₂	—	8 ¹ / ₂ -9 ¹ / ₂	16	Sr. Coll



Classe de confecció de flors



Aula de dibuix decoratiu

ASSIGNATURES LLIURES

QUE PODEN CURSAR-SE DESLLIGADES DEL PLA D'ENSENYAMENT D'ARTS I OFICIS

Assignatures	Dill.	Dim.	Dime.	Dij.	Div.	Dis.	Aula	Professors
Planxat	7-8 ¹ / ₂	—	7 8 ¹ / ₂	—	7-8 ¹ / ₂	—	10	Sra. Garriga
Confecció de flors	—	7 8 ¹ / ₂	—	7-8 ¹ / ₂	—	7-8 ¹ / ₂	10	Srta. Palay
Gramàtica catalana	—	7-8	—	7-8	—	—	11	Sr. Giró
Dibuix decoratiu	—	7 ¹ / ₂ -9	—	7 ¹ / ₂ -9	—	7 ¹ / ₂ -9	16	Sr. Coll
Mecanografia	—	—	7-8	—	—	7-8	15	
Taquigrafia	—	—	8-9	—	—	8-9	15	
Francès, primer curs	—	8-9	—	8-9	—	8-9	15	Sr. Pelauzy
Francès, segon curs	—	9-10	—	9-10	—	—	11	Sr. Pelauzy
Anglès, primer curs	7-8	—	7-8	—	7-8	—	12	Miss Huddleston
Anglès, segon curs	8-9	—	8-9	—	—	—	11	Miss Huddleston

PRIMER GRUPO - PRÁCTICOS

ESCOLA DE TEIXITS

(AGREGADA A L'ESCOLA MUNICIPAL D'ARTS I OFICIS)

REIAL, 145 - BADALONA

ENSENYAMENTS PER A TEIXIDORS
(PRÁCTICS, TEÓRICS I DIBUIXANTS)
I PER A PREPARADORES TEXTILS

Curs de 1925 - 24

PRIMER GRUP — PRÁCTICS

Exàmen d'ingrés

Gramàtica catalana o castellana - Aritmètica i Geometria

Primer curs

Matemàtiques elementals, 5 hores setmanals - Nocions de ciències, 2 hores - Dibuix geomètric, 4 1/2 hores

Segon curs

Mecànica general, 2 hores - Dibuix industrial, 4 1/2 hores - Curs de preparació textil, 1 hora - Teoria del tissatge, 2 hores

Tercer curs

Mecànica textil, 2 hores - Dibuix de maquinària textil, 3 hores - Anàlisi i disposició de mostres, 2 hores - Tissatge de mostres, 2 hores

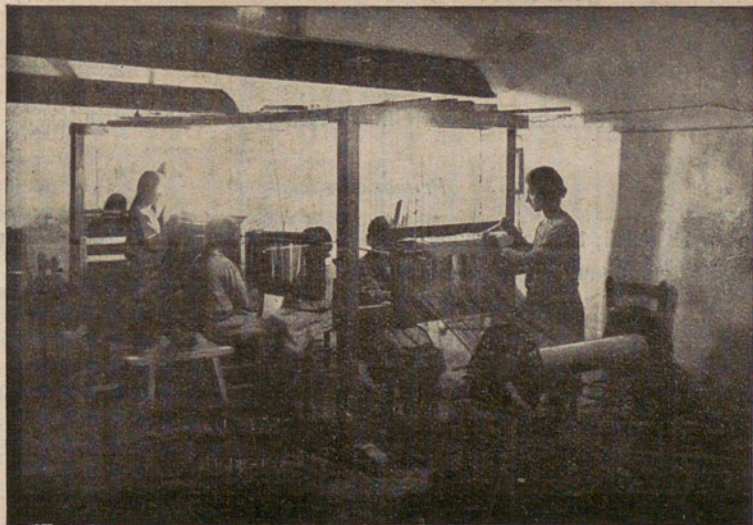
HORARI DE CLASSES

Assignatures	Dill.	Dím.	Dime.	Dij.	Div.	Dis.	Aula	Professors
<i>Primer curs</i>								
Matemàtiques elementals	9-10	9-10	9-10	9-10	9-10	—	12	Sr. San Martín
Nocions de ciències	—	8-9	—	8-9	—	—	11	Sr. Artó
Dibuix geomètric	7 ¹ / ₂ -9	—	7 ¹ / ₂ -9	—	7 ¹ / ₂ -9	—	13	Sr. Serra
<i>Segon curs</i>								
Mecànica general	9-10	—	9-10	—	—	—	11	Sr. Casas
Dibuix industrial	—	7 ¹ / ₂ -9	—	7 ¹ / ₂ -9	—	7 ¹ / ₂ -9	13	Sr. Sampere
Preparació textil	—	—	8-9	—	—	—	8	Sr. Rodón (P.)
Teoria del tissatge	—	—	—	—	8-10	—	7	Sr. Rodón (C.)
<i>Tercer curs</i>								
Mecànica textil	—	—	8-10	—	—	—	7	Sr. Monés
Dibuix maquinaria textil	—	7 ¹ / ₂ -9	—	—	—	7 ¹ / ₂ -9	13	Sr. Sampere
Anàlisi de mostres	8-10	—	—	—	—	—	9	Sr. Rodón (C.)
Tissatge de mostres	—	—	—	8-10	—	—	4	Sr. Monés



Aula de dibuix textil

Arxiu General de la Diputació de Barcelona. Biblioteca



Passadores i nuadores en plè treball

SEGON GRUP — TEÓRICS

Exàmen d'ingrés

Gramàtica catalana o castellana - Aritmètica i Geometria

Primer curs

Curs de preparació textil, 1 hora setmanal - Teoria del tissatge, 2 hores - Dibuix esquemàtic dels lligaments labrats, 2 hores - Tissatge de mostres, 2 hores

Segon curs

Teoria de teixits a lliços, 2 hores - Posat en carta de dibuixos esquemàtics, 2 hores - Anàlisi i disposició de mostres, 2 hores - Tissatge de mostres, 2 hores

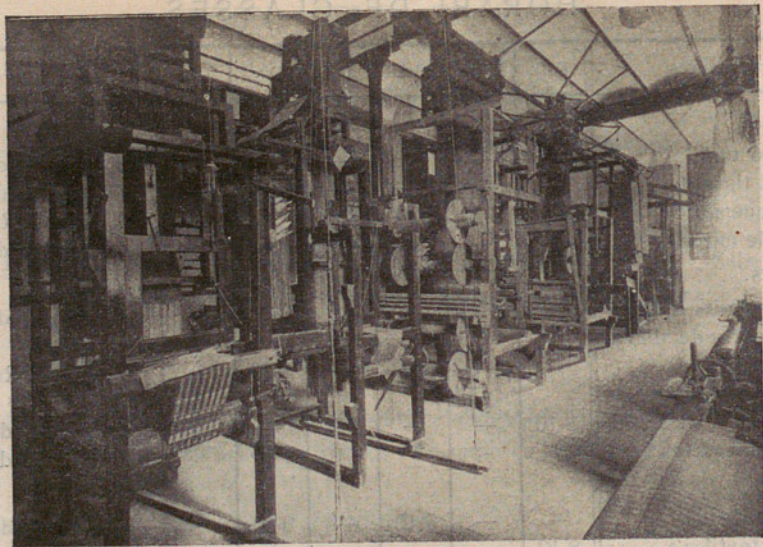
Tercer curs

Curs de fabricació, 2 hores - Decoració textil, 1.^a secció, 2 hores - Tissatge de mostres, 2 hores

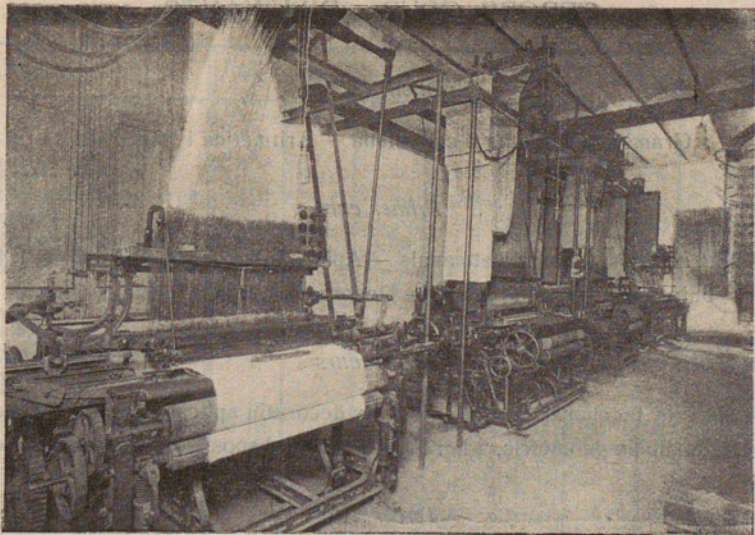
HORARI DE CLASSES

27

Assignatures	Dill.	Dim.	Dime.	Dij.	Div.	Dis.	Aula	Professors
<i>Primer curs</i>								
Preparació textil	—	—	8-9	—	—	—	8	Sr. Rodón (P.)
Teoria del tissatge	—	—	—	—	8-10	—	7	Sr. Rodón (C.)
Dibuix esquemàtic	—	8-10	—	—	—	—	9	Srta. Rodón (A.)
Tissatge de mostres	—	—	—	8-10	—	—	4	Sr. Rodón (C.)
<i>Segon curs</i>								
Teoria de teixits a lliços	—	8-10	—	—	—	—	7	Sr. Rodón (C.)
Posat en carta de dibuix esquemàtic	—	—	—	—	8-10	—	9	Srta. Rodón (A.)
Anàlisi i disposició de mostres	8-10	—	—	—	—	—	9	Sr. Rodón (C.)
Tissatge de mostres	—	—	—	8-10	—	—	4	Sr. Rodón (C.)
<i>Tercer curs</i>								
Curs de fabricació	—	—	9-10	—	9-10	—	8	Sr. Rodón (P.)
Decoració textil (1. ^a secció)	8-10	—	—	—	—	—	9	Srta. Rodón (A.)
Tissatge de mostres	—	—	—	8-10	—	—	4	Sr. Rodón (C.)



Secció de telers a mà



Secció de telers mecànics

TERCER GRUP — DIBUIXANTS

Exàmen d'ingrés

Gramàtica catalana o castellana — Aritmètica i geometria

Primer curs

Teoria de teixits a lliços, 2 hores setmanals — Anàlisi i disposició de mostres 1 hora — Dibuix geomètric, 4 1/2 hores — Decoració textil, 2.^a secció, 1 hora

Segon curs

Teoria de teixits a la Jacquard, 2 hores — Dibuix decoratiu aplicat a l'ofici, 3 hores — Posat en carta de dibuix geomètric, 2 hores — Anàlisi i disposició de mostres, 2 hores

Tercer curs

Curs de fabricació, 2 hores — Posat en carta de dibuix decoratiu, 2 hores — Tissatge de mostres, 2 hores

HORARI DE CLASSES

31

Assignatures	Dill.	Dim.	Dime.	Dij.	Div.	Dis.	Aula	Professors
<i>Primer curs</i>								
Teoria de teixits a lliços	—	8-10	—	—	—	—	7	Sr. Rodón (C.)
Anàlisi i disposició de mostres	9-10	—	—	—	—	—	9	Sr. Rodón (C.)
Dibuix geomètric	7 ^{1/2} -9	—	7 ^{1/2} -9	—	7 ^{1/2} -9	—	15	Sr. Serra
Decoració textil 2. ^a secció	—	—	9-10	—	—	—	9	Srta. Rodón (A.)
<i>Segon curs</i>								
Teoria de teixits a la Jacquard	—	8 10	—	—	—	—	8	Sr. Rodón (P.)
Dibuix decoratiu aplicat	—	—	—	7 ^{1/2} 9	—	7 ^{1/2} 9	16	Sr. Coll
Posat en carta de dibuix geomètric	—	—	8-10	—	—	—	9	Sr. Rodón (C.)
Anàlisi i disposició de mostres	8-10	—	—	—	—	—	9	Sr. Rodón (C.)
<i>Tercer curs</i>								
Curs de fabricació	—	—	9-10	—	9-10	—	8	Sr. Rodón (P.)
Posat en carta de dibuix decoratiu	8-10	—	—	—	—	—	9	Sr. Rodón (C.)
Tissatge de mostres	—	—	—	8-10	—	—	4	Sr. Rodón (C.)

QUART GRUP — PREPARADORES TEXTILS
(RODETERES, BITLLAIRES, PASSADORES, NUADORES I ORDIDORES)

Exàmen d'ingrés

Exercicis d'escriptura en català o castellà i d'aritmètica aplicats a les quatre regles fonamentals

Primer curs

Teoria i pràctica de l'enrodetar, embitllar, passar pintes i nuar

Dies de classe { Teoria: Divendres de 8 a 9 Aula 8
Pràctiques: Dimarts de 8 a 9 1/2 Aula 4

Segon curs

Teoria i pràctica de l'ordissatge a faixes

Dies de classe { Teoria: Divendres de 8 a 9 Aula 8
Pràctiques: Dimarts de 8 a 9 1/2 Aula 4

Professor: P. Rodón i Amigó

Auxiliar pràctica: Maria Garriga

INSCRIPCIONS DE MATRÍCULA I EXÁMENS D'INGRÉS EN AMBDUES ESCOLES

Número d'ordre per a l'inscripció de matrícula: S'ha de sol·licitar al Conserge de l'Escola, de 7 a 9 del vespre, els següents dies:

Del 20 al 31 d'Agost, els individus que hagin d'ingressar a l'Escola.

Del 1 al 7 de Setembre, els alumnes procedents de cursos anteriors.

Matrícula d'ingrés: Del 1 al 7 de Setembre, de 6 a 8 del vespre.

Exàmen d'ingrés: Del 1 al 7 de Setembre de 8 a 10 del vespre.

Matrícula per a l'ensenyament preparatori diurn i nocturn: Del 10 al 22 de Setembre de 6 a 8 del vespre.

Matrícula per a l'ensenyament d'Arts i Oficis: (manyans, fusters, paletes, dependents mercantils, modistes, teixidors i preparadores textils) del 10 al 22 de Setembre de 6 a 8 del vespre.

Matrícula per a les assignatures lliures: Del 24 al 27 de Setembre de 6 a 8 del vespre

NOTA: Les inscripcions de matrícula seran fetes per rigorós ordre, els quals números s'anunciaran, dia per dia, en el tauler d'anuncis de l'Escola.

CALENDARI DEL CURS

Obertura del curs: Les classes començaran el dia 1 d'octubre.

Vacances de Nadal: Del 24 de desembre al 1.^{er} de gener, inclusivament.

Vacances de Carnestoltes: Del diumenge de carnestoltes al dimecres de cendra, inclusivament.

Vacances de Pasqua: Del dijous sant al dilluns de Pasqua, inclusivament.

Festes: El 25 d'abril, diada de Sant Jordi, patró de Catalunya; el 1.^{er} de maig, festa del Treball; i el dia 11 de maig, diada de Sant Anastasi, patró de Badalona.

Acabament de classes: Les classes d'aquest curs finaran el dia 31 de maig.

Exposicions trimestrals de treballs escolars: Durant les vacances de Nadal i les de Pasqua s'efectuaran les dels treballs corresponents, respectivament, al 1.^{er} i al 1.^{er} i 2.^{on} trimestres del curs; i en la segona quinzena de setembre s'efectuarà la dels treballs corresponents a la totalitat del curs.

NORMES ESCOLARS

35

a) Les classes s'obriran puntualment a l'hora d'entrada i es tancaran cinc minuts després; passant-se cada dia llista dels assistents a les mateixes.

b) L'alumne, les quals faltes a classe arribin aproximadament a un terç de la totalitat de dies de classe de cada assignatura durant el curs, perdrà el dret de matrícula, o siga a l'arribar a 10 faltes en les classes d'un dia per setmana; a 20 en les de dos; a 30 en les de tres i a 40 en les de quatre o més; podent, no obstant, continuar com oient a la mateixa classe.

c) D'aqueixes faltes, s'exceptuaran les motivades per malaltia, sempre i quan aquelles siguin justificades pels pares o metge de l'interessat; i aquelles altres que els senyors professors vulguin justament dispensar.

d) Així mateix l'alumne perdrà el dret de matrícula al deixar de presentar al seus respectius professors els quaderns d'estudi o els treballs per ell efectuats a classe, abans de les vacances de Nadal i de Pasqua i 8 dies després d'acabat el curs.

e) L'alumne que per qualsevol motiu sigui donat de baixa de qualsevulla classe durant el curs, no es podrà rematricular a la mateixa en el vinent curs, sino en el cas de quedar lloc sobrer un cop tancada la matrícula.

f) Els alumnes de cada classe que no tinguin cap falta d'assistència a la mateixa, com així mateix els que hagin obtingut la qualificació d'excel·lent pels treballs per ells presentats en la 1.^a i 2.^a Exposició del curs, formaran el quadro d'honor que s'exposarà trimestralment en el vestíbul de l'Escola.

g) Tots els treballs que els alumnes hagin de presentar als professors hauran d'ésser fets en el tipus de paper indicat per aquests. D'altra manera no seran acceptats.

h) Els alumnes podran recollir del 16 al 23 de Juny la cédula de qualificacions d'estudis pels treballs per ells efectuats—durant el curs—en cada una de les classes a les quals hagin assistit.

i) L'alumne que no es conformi amb una o més de les qualificacions de final de curs que li hagin sigut adjudicades pels seus corresponents professors, podrà sol·licitar de la Direcció exàmen de ses respectives assignatures, el qual li serà concedit, en tots els casos, entre els dies 25 i 30 de Juny.

j) Els alumnes depenen directament dels seus respectius professors i indirectament de la direcció de l'Escola. Per aquest motiu, aquesta els atindrà tots els dimarts i divendres, després d'acabades les classes, per qualsevulla queixa o pretensió que li vulguin formular.

Badalona, Agost de 1925.

El Director d'ambdues Escoles,

P. Rodón i Amigó

F. 15-49



Arxiu General de la Diputació de Barcelona. Biblioteca