

252

h. Valls: Fabre



TIP. BALMESIANA.-VICH

APLEC EXCURSIONISTA
A VICH == 15 JUNY 1930

3918. exp 252

INAUGURACIO DE LES COLUMNES DE L'ATRI DEL
TEMPLE ROMA

DEDICADES ALS PATRICIS

CANONGE JAUME COLLELL

BISBE MORGADES

BISBE TORRAS I BAGES

JOSEP SERRA I CAMPDELACREU

ARQUEBISBE ALEMANY

NARCIS VERDAGUER I CALLIS

GERMANS MASFERRER

MOSSEN GUDIOL

DESCOBRIMENT D'UNA LAPIDA A LA MASIA DE

CAN TONA

DE RIUDEPERAS ON

MOSSEN JACINTO VERDAGUER

FENT D'ESTUDIANT I DE PAGES

HI PLANEJA L'IMMORTAL POEMA

L'ATLANTIDA



R. 22124

PROGRAMA

DIA 14 - Dissabte.—Arribada dels excursionistes acampadors, traslladant-se immediatament al lloc de l'Acampada, als volts de les Fonts del Desmai, Coll de Palou i del Raurell, del terme de Folgaroles.—El Campament anirà controlat pel «Camping Club de Catalunya» i per la *Comissió Organitzadora de Vich*.

DIA 15 - Diumenge.—A les 7'48 arribada del tren de excursionistes catalans presidits pel «Centre Excursionista de Catalunya».

A les vuit.—Missa a la Catedral, organitzada per la «Lliga Espiritual de la Mare de Deu de Montserrat» en l'altar de la Verge Bruna, vora la tomba del Bisbe Torras i Bages.—Visita. Cants i Virolai per l'«Orfeó Vigatà».

A les nou.—Inauguració oficial de les *vuit columnes* de l'atri del *Temple Romà*.—Parlaments.—Himne per l'«Orfeó Vigatà» del Conservatori.

A dos quarts de deu.—Començament de les curses de Marxa lliure i parelles mixtes, sortint de la plaça de Don Miquel de Clariana; seguint l'itinerari fixat amb anterioritat, finalitzant a la Plaça Major del Mercadal.

A les deu.—Recepció al *Saló del Consistori* de la Casa de la Ciutat dels representants de les entitats excursionistes i personalitats foranes assistents a l'*Aplec de Centres Excursionistes de Catalunya a Vich*.

A un quart d'onze.—Començ del Festival Esportiu a la Plaça Major amb l'arribada dels equips concurrents a les curses.—Concurs de lluita a la corda.—Concurs d'ascensió a la corda.—Exhibició d'exercicis de primeres cures (respiració arti-

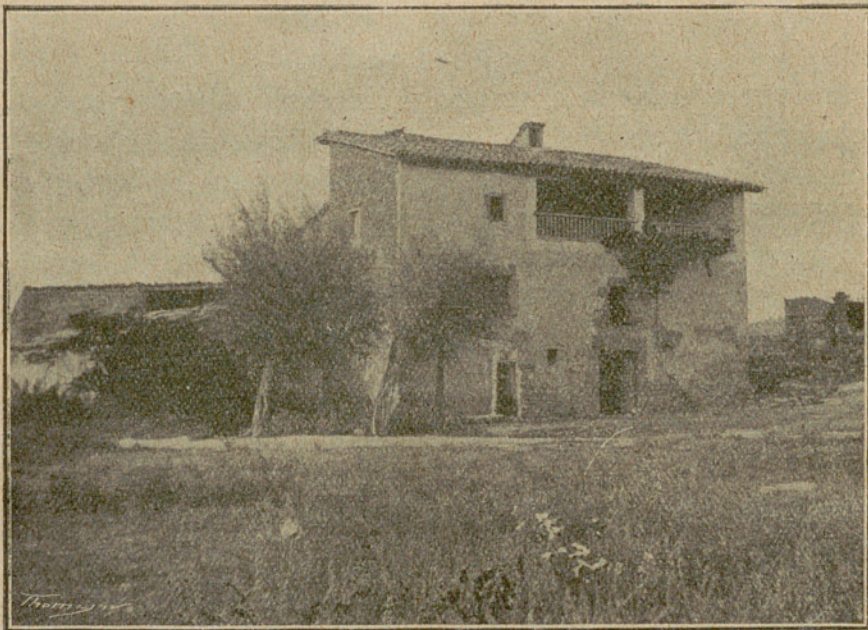
ficial-embenatges-improvització d'una llitera).—Conjunt gimnàstic.—Concurs de fotografies de tots els actes de la diada.

A les dotze.—Descobriment de la làpida de *Can Tona*, de Riudeperes, dedicada a *MOSSEN JACINTO VERDAGUER*.—Parlament. Sardanes.—Dinar a l'aire lliure al volt de les Fonts del Desmai, Coll de Palou i Raurell.

A les quatre.—Sardanes.—Visita lliure al Museu Episcopal, Catedral i Claustres, Temple Romà, Pietat, Santa Teresa, Escorial, Hospital, Casa de Caritat, Casa de la Ciutat, Natalícia de Sant Miquel, Mortuoria d'en Balmes....

A les cinc.—Distribució de premis dels concursos.

A les set.—Retorn a Barcelona del tren especial dels excursionistes catalans i despedida de gratitut.



(Clixé de † Joan Ylla)

Masia de Can Tona

15 JUNY 1930

Les entitats vigatanes CENTRE EXCURSIONISTA DE VICH.— ASSOCIACIÓ DE LA PREMSA.— L·LIGA ESPIRITUAL DE LA MARE DE DEU DE MONTSERRAT.— GRUP EXCURSIONISTA *Montseny*.— GRUP EXCURSIONISTA DE L'ATENEU OBRER.— GRUP EXCURSIONISTA *Els vuit*.— AGRUPACIÓ SARDANISTA.— VICH F. C. i ESBARJO MARIÀ, amb la cooperació del CENTRE EXCURSIONISTA DE CATALUNYA, i de gran nombre d'altres entitats excursionistes i associacions de la TERRA CATALANA han organitzat L'APLEC al que hi concorreran IL·LUSTRES PERSONALITATS DE CATALUNYA, participant-hi la majoria dels Centres Excursionistes catalans.

*
* *

Al fi de que la diada assoleixi el màxim esplendor possible i atenent els desitjos de vàries agrupacions excursionistes que a la vigília ja es traslladaran a Vich, la Comissió Organitzadora ha disposat el Programa que va insert completant-lo amb una ACAMPADA que s'establirà al voltant de la Font del Desmai, la nit del 14 al 15, adaptant-se, en lo referent a ordre i disciplina, al programa general observat en els «Campaments generals de Catalunya.»

*
* *

A continuació del programa d'actes que's cel·lebraran durant l'Aplec, es publiquen els Règlaments i Programa de les CURSES, ACAMPADA i CONCURS DE FOTOGRAFIA, als que deuran adaptar-se els equips inscrits, si volen ser obtentors dels premis oferts per les entitats i personalitats donadores.

Horari de trens

Els excursionistes que concorrin al Campament i als actes del diumenge podran utilitzar també els trens que surten de Barcelona: a les 5 (festiu). — 5'40. — 6'40 — 8'15. — 9'20. — 10'20. — 12'10. — 13'08. — 13'20. — 14'20. — 15'10. — 16'10. — 18'20. — 19'35. — 20'40. — 21'30.

El tren especial de diumenge al dematí sortirà de Barcelona a les 6'20 per a arribar a Vich a les 7'48, i el de retorn de Vich a les 19 per a arribar a Barcelona a les 20'50.

Les entitats excursionistes son pregades de donar notícia al Centre Excursionista de Catalunya, amb l'antelació possible, i sempre per tot el dia 12 de juny, del nombre de places que desitjen disposar en el tren especial.

Els bitllets d'anada i tornada, per a aquest tren, podran ésser adquirits des de l'avant vigília i tindran el cost dels ordinaris de preu reduït.

*
* *

Al Campament i als actes del diumenge no més hi podran pendre part les entitats invitades.

Les Entitats organitzadores preguen als excursionistes que concorrin a l'Aplec amb vestit d'excursió i motxilla.

Esperem de tots els concurrents l'ordenada actuació i bon esperit que's tradicional en l'excursionisme català.

Remarques especials per als acampadors

Servei d'Higiene i Neteja del Campament

Per tal d'evitar el mosquer i males olors, son pregats tots els acampadors de no plànyer esforços per mantenir les tendes netes i endressades. Es construirà un clot de refusos i un vessador d'aigües brutes. Els papers seran cremats.

Aigua

No hi haurà cap colla que cuidi d'aquest servei.

Es confia a la disciplina dels excursionistes, que sabran mantenir la mateixa ordre dels campaments generals.

Llenya

Cadascú s'haurà de procurar la seva.

Podrà arreplegar-se llenya seca, quedant, però, terminantment prohibit tallar branques dels arbres.

Informacions

Aquest servei proporcionarà totes les informacions que puguin ésser d'interés per als acampadors.

Tothom que porti aparells fotogràfics o tregui fotografies dels diversos actes de la festa, és pregat de posar-se amb contacte amb aquest servei.

Tractant-se d'una sola nit no hi haurà cap instal·lació de radio, però s'acullirà amb entusiasme si algú portés aparells parlants. Els discs hauran d'ésser d'aire popular. El Cap de Serveis tindrà atribucions per fer respectar aquest requisit.

Vestit

L'indumentària dels acampadors serà completa. El Cap de Serveis vetllarà pel compliment d'aquest apunt i obrarà en conseqüència si casos especials obliguen la seva intervenció.

Emplaçament

El terreny ocupat per la tenda ha de deixar-se completament net i endressat. El Servei de Neteja vetllarà per l'execució d'aquest deure elemental de tot acampador.

Menjar

Cada Colla o Grup de Colles atindrà el seu menjar, el qual podrà ésser individual o col·lectiu. Al Campament no hi haurà cap servei de Queviures.

*
* *

El dissabte, a la nit, després del toc de queda, s'imposarà el silenci a tots els acampadors. Els respectius Caps de Tenda han de fer qüestió d'honor del compliment d'aquest deure.

El diumenge, al matí, no serà permès circular pel Campament fins després del toc de diana.

El pas d'un acte a l'altre serà indicat, si la dispersió de les tendes així ho aconsella, amb senyals de xiulet. Tots els senyals constaran de dos tocs: un de preventiu, llarg, i un d'executiu compost de dos de curts.

Els tocs de Queda i Diana seran únics i executius de per si.

Si per causes imprevistes fos necessària una reunió de Caps de Tenda, el toc serà: — . — .

Programa del Campament

DISSABTE

NIT

- A les 8 — Sopar.
- » 9 — Foc del Campament, Converses i Cançons.
- » 10 — Toc d'anar a dormir.
- » 10'15 — Toc de Queda.

DIUMENGE

MATI

- A les 6 — Diana.
- » 6'15 — Quinze minuts de gimnàs.
- » 6'30 — Rentar-se i endressar tendes.
- » 7'00 — Toc de reunió. Hissament de la bandera i esmorzar.

Durant el dissabte serà senyalada hora per a la *Revista del Campament pel Cap*. — Cada colla té la seva tenda endressada i exposa a fora tot el seu material per a ésser inspeccionat. El Cap del Campament, acompanyat dels seus Ajudants i del Comissari de Material, inspeccionen aquest per veure si's troba en bon estat. El Cap del Campament saluda als acampadors i entrega un programa dels festeigs del dia al Cap de Colla.

Fins a les 12'30, temps a invertir en altres programes

TARDA

- A les 12'30 — Preparació del dinar.
- » 1 — Dinar.
- » 1'45 — Neteja d'atuells.

Fins a les 5 temps a intervenir en altres programes.

- A $\frac{2}{4}$ de 6 — Concurs de desarmament de tendes.
» 6'15 — La Comissió d'Higiene i Neteja del Campament passa revista del lloc ocupat per la tenda.
» 6'20 — Toc de reunió. Salutació a la bandera.
Comiat.
-

CONCURSOS DE CAMPAMENT

Els premis seràn:

- 1.^{er} A la Colla excursionista que inverteixi menys temps en parar, el dissabte, i desparar el diumenge, la seva tenda —entenen que aquesta sigui igual a les de reglament: doble sostre i capacitat per sis persones—i durant el diumenge la tingui més ben endressada i ordenada i ofereixi més vistositat de entre les altres.
- 2.^{on} A la Colla excursionista que per la seva presentació i disciplina en les diverses tasques del «Camping» demostrï posseir, durant l'acampada, més bona organització pràctica.
- 3.^{er} A la Colla excursionista que prengui part activa o participi en més actes de la diada: curses, demostracions tècniques, gimnàs, etc., etc.
Si fossin dues o més les Colles que, aspirant a aquest premi, quedessin igualades de puntuació, seria concedit a la segona d'aquestes Colles millor classificada durant els concursos del dia.

CONCURS FOTOGRAFIC

Aquest concurs té per finalitat obtenir la més àmplia informació gràfica possible dels actes celebrats durant l'Aplec dintre el màxim esforç artístic fotogràfic.

BASES

1. Les obres presentades seran sotmeses a un Jurat d'admissió.
2. Cada concursant podrà presentar un nombre il·limitat de fotografies, directes o ampliades sobre qualsevol procediment, de tamany mínim 9×12 i enganxades damunt de cartolina llisa i senzilla.
3. Totes les fotografies destinades a aquest concurs hauran d'ésser impressionades en els llocs i dia de la celebració de l'Aplec.

4. El termini d'admissió de fotografies acabarà el dia 15 de Juliol. Podran entregar-se indistintament al Centre Excursionista de Catalunya i al Centre Excursionista de Vich. Ambdues entitats lliuraran als interessats el corresponent rebut, el qual servirà per recollir les fotografies no premiades.

5. Totes les fotografies i col·leccions portaran un lema, que serà repetit en la part exterior d'una carpeta tancada, dintre la qual hi haurà escrit el nom, cognom i adreça de l'autor. Demés, cada fotografia portarà escrit al revers l'assumpte.

6. La Comissió Organitzadora d'aquest Aplec nomenarà el Jurat qualificador, el qual ha d'ésser constituït per tres persones competents no concursants, acompanyades d'un membre de la comissió, que actuarà de secretari.

7. Aquest Jurat concedirà premis en metàl·lic fins a un total de 400 pessetes a les millors fotografies o col·leccions que en siguin mereixedores, no solament pel seu valor artístic, sinó també per l'encert del moment en que hauran estat impressionades i donguin una millor nota informativa de les festes de l'Aplec en totes les seves fases. L'esmentat Jurat té la facultat d'establir l'ordre de prioritat en els premis, donar accèssits i declarar desert el concurs si ho creu necessari.

8. La decissió del Jurat es farà pública per mitjà de la premsa de Barcelona i de Vich passada una setmana del plaç d'admissió de fotografies. Les fotografies admeses seran exposades a Vich i a Barcelona en les dades anunciades en la premsa.

9. Les fotografies premiades quedaran de propietat de la Comissió Organitzadora de l'Aplec, sense limitació de cap mena.

10. La Comissió declina qualsevol responsabilitat pels accidents que involuntariament poden ocórrer a les obres presentades a concurs.

11. El Jurat tindrà amples facultats per a resoldre tots els dubtes que puguin derivar-se d'aquestes bases.

Reglament de les Curses, marxa lliure i parelles mixtes

CURSA DE MARXA LLIURE

1. Podran inscriure's tots els que acreditin pertànyer a alguna entitat o secció excursionista i ésser majors de disset anys.

2. S'admetran inscripcions fins el dia 13 al Centre Excursionista de Vich i a l'Ateneu Enciclopèdic Popular (Carme, 30) de Barcelona i fins a les vuit del dia de l'Aplec en el Campament de la Font del Desmai.

3. El recorregut estarà degudament senyalat i controlat; tots els controls portaran distintiu.

4. Els concursants deuran portar motxilla amb 6 quilògrams de pes; aquesta serà precintada a la sortida; el que a l'acabar la prova portés els precintes trencats serà exclòs de la classificació.

5. Deuran presentar-se al lloc de la sortida a les 9 en punt i amb vestit d'excursionista.

6. Hi hauran 15 premis en objectes d'utilitat excursionista i a més una copa per l'entitat que millor classifiqui tres participants.

7. Els cassos no previstos en el present reglament seran resolts segons el criteri del Jurat.

CURSA DE PARELLES MIXTES

1. Els equips estaran formats per un excursionista i una senyoreta sense cap altra limitació.

2. S'admetran inscripcions fins al dia 13 al Centre Excursionista de Vich i a l'Ateneu Enciclopèdic Popular (Carme, 30) de Barcelona i fins a les vuit del dia de l'Aplec en el Campament de la Font del Desmai.

3. El recorregut estarà degudament assenyalat i controlat; tots els controls portaran distintiu.

4. Seran exigits a la parella 9 quilògrams de pes en les motxilles i aquestes seran precintades a la sortida; el que a l'acabar la prova portés els precintes trencats serà exclòs de la classificació.

5. Deuran presentar-se a les 8'45 en punt al lloc de la sortida.

6. Hi hauran 10 premis en utensilis excursionistes.

7. Els casos no previstos en el present reglament seran resolts segons el criteri del Jurat.

NOTA.—Les curses tindran un recorregut de 3 a 5 quilòmetres, que serà donat a conèixer amb anticipació.

LLUITA A LA CORDA

Reglament

1. Aquesta prova consistirà en fer avançar més de 2 metres l'equip contrari.

2. Cada equip constarà de 8 persones amb el degut distintiu de la entitat que representin.

3. El pes conjunt de l'equip no podrà passar de 500 quilos. A tal efecte el Jurat ho comprovarà abans de començar les lluites:

4. Cada lluita serà de 2 *rounds* de 3 minuts de durada, amb 2 de repòs d'un a l'altre. En cas d'empat un tercer *round* de durada indefinida determinarà el vencedor.

5. L'ordre de les lluites es farà per sorteig i la classificació segons acord dels representants dels equips que hauran de estar presents el dia del sorteig, que es farà el 12 de juny, a les vuit de la vetlla, a l'estatge del Centre Excursionista de Catalunya.

6. En aquesta prova es concediran premis individuals als tres equips més ben classificats.

ASCENSIO A LA CORDA

Reglament

1. Aquesta prova consistirà en la remuntació a la corda llisa valent-se solament de les mans.
2. En el descens podran utilitzar-se els peus, però en cas d'empat serà preferent el que amb més estil hagi fet la remuntació i descens a juí del Jurat.
3. Els concursants hauran de portar la motxilla amb un pes de 4 quilos, que els entregarà el Jurat.
4. La classificació individual es farà segons els metres que s'hagin remuntat, tenint en compte el que prevé l'article segon.
5. La classificació social serà de tres concursants.
6. En aquesta prova hi hauran 15 premis individuals.

CLASSIFICACIO GENERAL

Per tal de premiar l'entitat que presenti un millor conjunt en les proves s'otorgaran els tres següents premis.

Primer: Una tenda de campanya

Segon: Col·lecció de la Biblioteca d'A. V.

Tercer: Una col·lecció de llibres d'A. V.

Les proves per quals resultats socials entraran en aquesta selecció son els següents: Camping, Cursa d'homes, Cursa de parelles, Ascensió a la corda, i Lluita a la corda.

La puntuació es farà sumant el número d'ordre de les cinc proves d'acord amb la classificació social determinada en cada una d'elles.

En cas d'empat tindrà preferència la que hagi fet millors classificacions socials.

L'entitat que no hagi pres part en totes les proves podrà obtar als premis de classificació general si ho fa constar previament, puntuant-se però com a darrer en les que no s'hagi presentat.

Tot el no previst ho resoldrà el Jurat d'acord amb els representants de les entitats interessades.

PREMIS

Concurs de Camping

1. Una tenda de reglament: doble sostre, tela d'avió, capacitat per sis persones.—(Premi de l'Excm. Ajuntament de Vich).
2. Un lot d'atueils col·lectius: Cassola, paella, graelles, colador de cafè, sis plats, sis jocs de cullera i forquilla i una galleda de lona.
3. Un fogó «Primus» i un fanal de tenda.

ACCESSITS

1. Un botiquí «Casanovas» i sis termos.
2. Una brúixola, un transportador, un joc de banderes Morse i un any de subscripció a «Diari de Vich».
3. Sis làmpares elèctriques i un any de subscripció a «Gazeta de Vich».
4. Una destreal, una pala i un any de subscripció al «Butlletí del Centre Excursionista de Vich».

Cursa lliure

Una copa d'honor. (Premi del Centre Excursionista de Vich).

15 premis: brúxoles, alidades, comptadors de passes, cronòmetres per curses, etc.

Cursa parelles mixtes

10 premis duplicats: ganivets d'excursió, termos, coberts, escudellòmetres, etc. A les senyoretetes, a més, un record de la cursa o de la festa.

Exhibicions de primeres cures

1. Una llitera desmontable.
2. Un botiquí col·lectiu.
3. Tres botiquins individuals.

Lluita a la corda — Ascensió a la corda

Es concediran de conformitat amb l'apartat 6 del respectius reglaments.

Concurs fotogràfic

Premi d'honor: Un autògraf de Mossen Jacinto Verdaguer.—(Oferta del Sr. Canonge Collell)

400 pessetes repartides a judici del Jurat.

RF-15-68