

SUCURSAL DE IGUALADA
RAMBLA G. VIVES, 2



Arquitectos
D. Manuel M.ª Mayol
D. José M.ª Ribas

GUÍA DEL PABELLÓN
DE LA
**CAJA DE PENSIONES PARA LA VEJEZ
Y DE AHORROS**
EN LA
EXPOSICIÓN DE BARCELONA



Instituto de Servicios Sociales



Paseo de Santa Madrona
(Entre los Palacios Nacional
y de la Agricultura)
Teléfono 31418

BARCELONA
1930

Horas de visita:
De 10 a 1 de la mañana y de
4 a 8 de la tarde

INSTITUTO DE SERVICIOS SOCIALES

Exposición de la Obra Económica, Social y Benéfica de la
Caja de Pensiones para la Vejez y de Ahorros

S A L A S

PLANTA BAJA ⁽¹⁾

- 1.^a *Obra de los Homenajes a la Vejez y Obra de Amor a los Inválidos.*
- 2.^a *Obras Cultural y Antituberculosa.*
- 3.^a *Inversiones.*

PLANTA BAJA ANEXA

- 4.^a *Operaciones.*

PISO PRINCIPAL

- 5.^a *Organización Territorial de la Caja.*
- 6.^a *Acción Social Femenina.*
- 7.^a *Colecciones gráficas y fotográficas.*
- 8.^a *Cine Social.*

(1) Entre las Salas 1.^a y 2.^a se halla la Oficina de la SUCURSAL de esta CAJA en la Exposición.

Complemento del «Instituto de Servicios Sociales», lo constituye la instalación que el «Monte de Piedad de la Virgen de la Esperanza», organismo benéfico de préstamos prendarios, de la CAJA DE PENSIONES PARA LA VEJEZ Y DE AHORROS, exhibe en un artístico edificio de la «Plaza Aragonesa» del «Pueblo Español», de la Exposición, en la que figuran numerosos documentos, banderas y objetos que recuerdan la gloriosa historia del citado Monte de Piedad, fundado en el siglo XVIII, en Barcelona.

Véanse sus *ocho columnas gráficas* y las inscripciones contenidas en las mismas, en los arcos y en las bóvedas, expresivas de las actuaciones clasificadas y concretas que la CAJA DE PENSIONES PARA LA VEJEZ Y DE AHORROS realiza en el campo de sus dos grandes obras cultural y antituberculosa.

En orden a la *Obra Cultural* contiene las instalaciones siguientes:

Actuaciones de la *Obra del Bon Mot*, con los carteles simbólicos del concurso celebrado para su propaganda;

Dos grupos escultóricos de diez figuras cada uno, representativos de *Mutualidades escolares*;

Presentación gráfica, con material y cinco figuras, de una *Biblioteca Pública gratuita*, de las constitutivas de la Obra de las Casas de Cultura de la CAJA DE PENSIONES.

Véanse, además, las reproducciones fotográficas de las *Casas de Cultura* de Igualada, Santa Coloma de Farnés, Lérida, Valle de Arán y demás que posee la CAJA.

6.º **Sala 3.ª**.—En este departamento se encuentran las instalaciones referentes a las *Inversiones de la CAJA DE PENSIONES PARA LA VEJEZ Y DE AHORROS*.

Véanse las *maquetas* de las *casas* que posee en la Vía Layetana y en las calles de Junqueras y Ortigosa. Examinense las colecciones geométricas de pirámides, expositivas con sus volúmenes comparados, de la distribución de las inversiones de la CAJA DE PENSIONES y contémpense las columnas gráficas en colores y las inscripciones de los arcos y de las bóvedas expresivas de las inversiones concretas que constituyen la cartera activa.

En un extremo de la Sala, una *colección geométrica de esferas* presenta la progresión anual de los *Balances* totales de la CAJA DE PENSIONES.

En este mismo extremo, un grupo del que es centro una barca de pescadores, presenta la *Obra Marítima* de la CAJA DE PENSIONES, explicada en cuadros sinópticos y estadísticos.

En el otro extremo figuran las instalaciones del *Monte de Piedad de la Virgen de la Esperanza*, y como centro de las mismas la reproducción gráfica y escultural de la Sala-Depositaría de máquinas de coser, con cinco figuras de mujeres obreras trabajando en sus máquinas empuñadas. Numerosas fotografías completan esta Sala.

7.º **Pasillo**. — A la salida de la Sala 3.ª, se encuentra un pasillo en el que figuran *Dioramas* del Amparo de Santa Lucía para Ciegos, del Instituto Educativo de Sordo-Mudas y de la Casa de Familia «Angeles Mateu».

En el extremo de este pasillo puede contemplarse el grupo de la *Obra Agrícola* que realiza la CAJA DE PENSIONES, presidido por una alegoría de la Agricultura.

En el centro de este pasillo, una ancha escalera que termina en un diorama de la Sucursal de la CAJA DE PENSIONES en San Celoni, conduce a la Sala 4.ª

8.º **Sala 4.ª: Operaciones**. — Esta Sala tiene por objeto la exposición de las *operaciones de ahorro y previsión* que realiza la CAJA DE PENSIONES y la presentación plástica geométrica de sus *Balances*.

Véanse: Las vitrinas dedicadas a la documentación de realización y trámite de operaciones; las vitrinas expositivas de la documentación de las Secciones de Retiros obreros y de las operaciones de sellos de ahorro popular; y las comprensivas de los documentos de Secretaría, Contabilidad y Administración.

Examinense también la colección geométrica de cubos, indicadora de la progresión anual que los fondos de ahorro a la vista han ido realizando en los *Balances* de la CAJA DE PENSIONES.

Estos *Balances*, en su resumen, son presentados geoméricamente en figuras cónicas de volumen relacionado con las cifras que representan.

Contémpense también las *columnas gráficas* en colores y las inscripciones y cifras de dichas columnas, de los arcos y de las bóvedas, que son expresivas de los referidos *Balances* y de las diversas clases de operaciones que realiza la CAJA DE PENSIONES PARA LA VEJEZ Y DE AHORROS.

Terminada la visita de la planta baja del Pabellón, debe retrocederse hasta el gran vestíbulo de entrada, para subir la escalera al objeto de visitar las instalaciones del piso principal.

9.º **Escalera derecha**. — De vuelta al gran vestíbulo de entrada, y subiendo por la escalera de la derecha, se encuentran cuatro cuadros con *efemérides* de la CAJA DE PENSIONES y dos grandes cuadros pintados en los muros, que presentan las *derivaciones ideológicas* de las ideas básicas de ahorro y seguro.

10. **Plataforma superior de la escalera central**. — Contiene, en tres pies metálicos, dos colecciones con el *desarrollo gráfico de la ideología* de la CAJA DE PENSIONES y una colección expositiva de su síntesis, presentada en ondas psicológicas. En el muro central aparece un gran cuadro ideológico a base de la idea matriz de *Beneficencia*.

11. **Sala 5.^a** — Este departamento se halla destinado a la exposición de la *organización territorial* de la CAJA DE PENSIONES, con sus *Sucursales*.

Véase en su centro un *mapa de Cataluña* en relieve, conteniendo en miniatura las maquetas de los edificios propios de la CAJA en que están instaladas sus Sucursales, situadas en las poblaciones respectivas. Véanse una maqueta del edificio de la Sucursal de Igualada; una colección geométrica de pirámides, expresivas con sus volúmenes, de la distribución del Fondo de ahorro a la vista, en Barcelona y las cuatro provincias catalanas; otra colección geométrica de cilindros representativos del saldo de ahorro existente en cada Sucursal, en 31 de diciembre de 1928, y colecciones fotográficas y estadísticas.

En esta Sala figuran también un *mapa mural* de las *Sucursales* de la Caja y una colección de diez estereoscopios para la presentación de las diversas obras sociales de la CAJA DE PENSIONES.

12. **Galería.** — Contiene vitrinas con trabajos realizados por las alumnas de las *Escuelas profesionales de la Federación Sindical de Obreras* y, además, material, cuadros sinópticos y fotografías referentes a las mismas.

13. **Sala 6.^a** — Esta Sala se halla exclusivamente destinada al *Instituto de la Mujer que Trabaja*.

Véase el grupo presidencial de la Sala, formado por diez figuras de Enfermeras rodeando un gran retrato de la excelsa modeladora del espíritu de las Enfermeras de Santa Madrona, la llorada Angeles Mateu.

Examínense las maquetas de la Casa de Familia «Angeles Mateu» y de las Clínicas de Cirugía, de Medicina y Maternal de Santa Madrona.

Contémplese el grupo gráfico y escultural dedicado a la Obra y Clínica Maternal y la colección de carteles simbólicos de esta obra.

También contiene, la Sala del Instituto de la Mujer que Trabaja, un grupo de vitrinas con material de enseñanza y de prácticas de la Escuela de Enfermeras de Santa Madrona; estadísticas y cuadros sinópticos de las operaciones de este Instituto, y material y fotografías de las Clínicas, de los Dispensarios y de las Casas de Familia.

Véanse, además, cuatro colecciones de figuras geométricas, expresivas con sus volúmenes comparados, de los subsidios anuales y totales pagados por el Instituto de la Mujer que Trabaja, a sus afiliadas, por razón de los seguros de enfermedades y de maternidad.

14. **Sala 7.^a** — Contiene *colecciones gráficas y fotográficas*, expositivas de las actuaciones sociales y benéficas de la CAJA DE PENSIONES y una numerosa colección de carteles simbólicos de la Obra Maternal.

También contiene esta Sala dos vitrinas que presentan las publicaciones y los *Anales* de la CAJA DE PENSIONES.

15. **Sala 8.^a** — Esta Sala está destinada al *Cine Social*, en el que se dan conferencias con proyecciones fijas y se proyectan películas que presentan las obras y actuaciones sociales y benéficas de la CAJA DE PENSIONES PARA LA VEJEZ Y DE AHORROS y de otros organismos similares.

Esta Sala es capaz para ochocientas personas.

En el Cine Social se dan sesiones continuas gratuitas todos los días laborables de 4 a 8 de la tarde y los días festivos mañana y tarde.

16. **Galería de visitas regias.** — Contiene grandes fotografías sobre asuntos de *visitas regias* realizadas a las Obras de la CAJA DE PENSIONES.

Véase una colección de facsímiles de las firmas de todos los Reyes de España, desde Fernando VII, obrantes en un álbum de la Congregación de Nuestra Señora de la Esperanza, afiliada a la CAJA de PENSIONES.

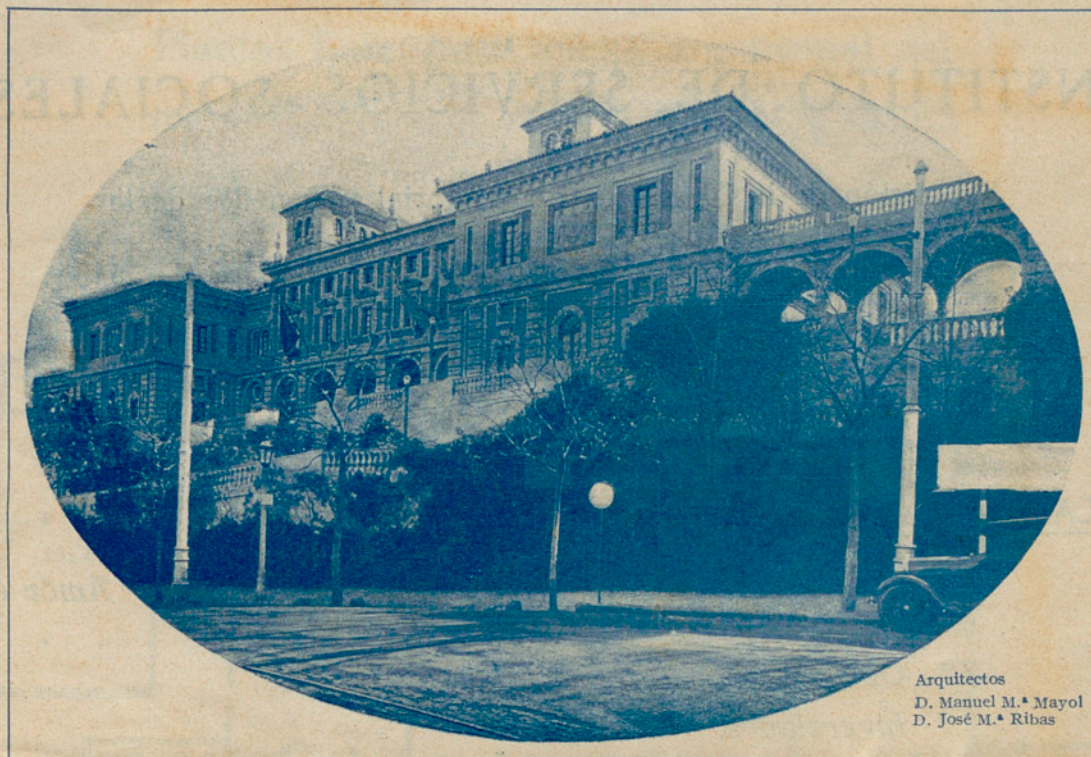
17. **Escalera izquierda.** — De vuelta a la plataforma superior de las escaleras centrales, descuéndase por la escalera de la izquierda y contémplese las *colecciones ideológicas* de los muros, basadas en las ideas fundamentales de mutualismo y cooperación y cuatro cuadros históricos de la CAJA DE PENSIONES, con sus efemérides.

OFICINA SUCURSAL

En el Pabellón de la «Caja de Pensiones para la Vejez y de Ahorros», en la Exposición de Barcelona, funciona una Sucursal de esta «Caja» que emite libretas de ahorro, admite imposiciones y realiza las demás operaciones de previsión propias de la misma.

Esta Sucursal está abierta para el público todos los días de 10 a 1 de la mañana y de 4 a 8 de la tarde.

SUCURSAL DE IGUALADA
RAMBLA G. VIVES, 2



Arquitectos
D. Manuel M.ª Mayol
D. José M.ª Ribas

GUÍA DEL PABELLÓN
DE LA
CAJA DE PENSIONES PARA LA VEJEZ
Y DE AHORROS
EN LA
EXPOSICIÓN DE BARCELONA



Instituto de Servicios Sociales

Paseo de Santa Madrona
(Entre los Palacios Nacional
y de la Agricultura)
Teléfono 31418

BARCELONA
1930

Horas de visita:
De 10 a 1 de la mañana y de
4 a 8 de la tarde

