



El Palau de Pedralbes, on està instal·lada la Residència Internacional de Senyoretes Estudiantes.

INSTITUT D'ACCIÓ SOCIAL UNIVERSITÀRIA I ESCOLAR DE CATALUNYA

L'Institut d'Acció Social Universitària i Escolar de Catalunya és una fundació de Dret públic, autònoma, creada a iniciativa d'una Ponència del Consell de Cultura, l'any 1932; el Govern de la Generalitat va crear-lo per Decret l'any següent i el Parlament va aprovar la seva Llei orgànica el juny de 1934. Hi estan representades la Generalitat, la Universitat, l'Ajuntament de Barcelona i la Federació de Municipis Catalans.

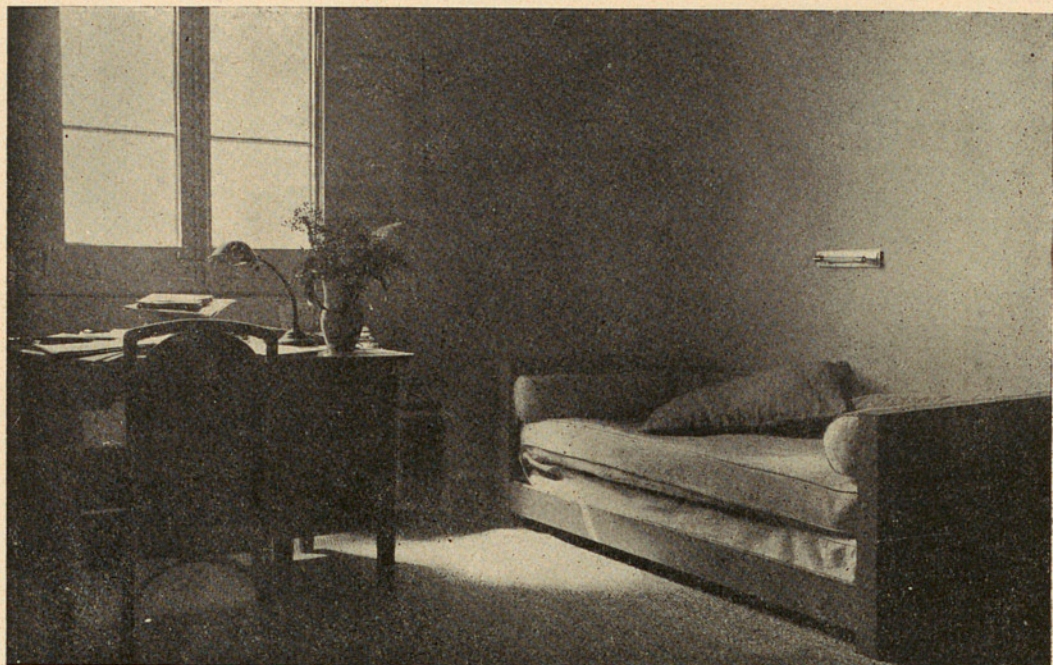
SERVEIS DE L'INSTITUT

Servei d'informació, estadística i publicacions. — Facilita als estudiants, informació sobre tots els centres d'ensenyament, de casa nostra i de l'estranger, plans i convalidació d'estudis a les Escoles i Universitats estrangeres; curssets de vacances; Residències d'Estudiants; viatges d'estudi; camps de treball, etc.

Té establert un servei d'informació bibliogràfica especialitzat en l'estudi dels problemes d'acció social universitària.

Publica semestralment els «ANNALS» de l'Institut, monografies sobre diversos problemes universitaris i opuscles de propaganda.

Forma el Cens de Professors i d'Estudiants de Catalunya.



Interior d'una cambra a la Residència d'Estudiants.

Servei d'intercanvi. — Té establert l'intercanvi amb les Residències d'Estudiants de la «Junta para la Ampliación de Estudios» de Madrid i altres institucions semblants d'Anglaterra, França, Bèlgica i països d'Amèrica. Mitjançant aquest servei un nombre d'estudiants de Catalunya poden residir temporalment a altres països mentre a Barcelona ocupa el seu lloc un del respectiu país.

Facilita matrícula gratuïta pels cursos de llengües modernes als respectius països.

Posa en relació els centres culturals i els estudiants de Catalunya amb les organitzacions estudiantils i amb els centres estrangers per a l'intercanvi d'allotjaments i per a totes les qüestions adients a les seves finalitats.

Organitza cursos per a estrangers, amb la col·laboració de les institucions catalanes especialitzades. Col·labora amb aquestes per a l'organització de cursos amb la intervenció de professorat estranger.

Comitè Català de l'Entr'aide Universitaire Internationale. — L'Institut d'Acció Social Universitària i Escolar representa a Catalunya l'Entr'aide Universitaire Internationale; col·labora amb aquest organisme de Ginebra en els estudis d'organització i reforma universitària, atur forços dels diplomats, servei d'assistència als estudiants i redacció d'estadístiques.

Servei de proveïments. — Realitza compres a l'engròs per a les diverses institucions i centralitza l'organització dels serveis domèstics de les nostres Residències (rentat, planxat, conservació i reposició de roba de casa, etc.).



Un recó de la Biblioteca de la Residència Internacional de Senyorettes Estudiantes.

Servei d'acampada i material esportiu. — Ofereix a les Agrupacions d'estudiants, per al seu ús temporal, tendes d'acampada, llits, material de cuina i material esportiu. Ha instal·lat aquest any el Primer Campament Universitari a Olot, amb la Federació d'Estudiants.

Residències d'Estudiants. — L'Institut té dues Residències; una per a estudiantes i una altra per a estudiants; ha instal·lat la d'Infermeres de l'Escola de la Generalitat, de la qual Comissió de Govern forma part la Direcció General de l'Institut.

Els estudiants i estudiantes trobaran a les nostres Residències uns fidels amics en els directors i assessors; llurs famílies hi tindran uns col·laboradors lleials per a l'educació dels fills. Mentre la Universitat i les Escoles instrueixen, les nostres Residències eduquen i formen.

Secció d'Assistència Infantil. — A la Residència Internacional de Senyorettes Estudiantes hi ha una secció que recapta donatius per a l'assistència infantil. Actualment compta amb 2.700 afiliats i subvenciona una sala a l'Hospital Clínic.

Beques. — A les Residències de l'Institut hi ha 30 places subvencionades per a becaris i estudiants de situació econòmica modesta; es cobreixen per concurs anual que s'anuncia en el mes de setembre.

La Direcció General estudia la creació d'un servei mèdic escolar, una cooperativa, una cantina a la Universitat Industrial i altres serveis que no tenen consignació en els pressupostos de l'Institut.

ANNALS

DE L'INSTITUT D'ACCIÓ SOCIAL UNIVERSITÀRIA I ESCOLAR DE CATALUNYA

ANY I

Barcelona, juliol del 1935

VOL. I

SUMARI

PRESENTACIÓ. — MEMÒRIA DE L'INSTITUT. — COMPTES
GENERALS. — LLEIS ORGÀNIQUES. — ÍNDEX BIBLIOGRÀ-
FIC DEL SERVEI D'INFORMACIÓ I PUBLICACIONS. — EL
INSTITUTO DE ACCIÓN SOCIAL UNIVERSITARIA Y ESCO-
LAR DE CATALUÑA. — L'INSTITUT D'ACTION SOCIALE
UNIVERSITAIRE ET SCOLAIRE DE CATALOGNE. — INSTI-
TUTE FOR SOCIAL AND GENERAL ASSISTANCE OF SCHOOL
AND UNIVERSITY STUDENTS. — APÈNDIX. — ÍNDEX.

Publicats sota la direcció d'ANTONI M.^a SBERT

Quaderns semestrals: Península Ibèrica i Ibero-Amèrica, un quadern. 3' - ptes.
Subscripció anual 5' - »
Altres països, un quadern, 4 ptes. Subscripció anual . . 7'50 »

Servei d'Informació i Publicacions de l'I. A. S. U. E.

Urgell, 187. — BARCELONA

FAGSÍMIL DE LA PORTADA INTERIOR I SUMARI DEL PRIMER VOLUM
132 pàgines de text català, amb resums i comentaris en castellà, francès i anglès i
un apèndix de 16 pàgines amb il·lustracions.

L'Institut d'Acció Social Universitària i Escolar de Catalunya és el complement de l'obra cultural del nostre país: és en l'acció social universitària, el que la Universitat i les Escoles són en el camp de l'ensenyança i l'Institut d'Estudis Catalans en el de la investigació.

La seva obra interessa a tots els que estimin la pàtria i als universitaris de tot el món.

Encoratgeu-la! Ajudeu-la! Utilitzeu els seus serveis!

Per conèixer-la subscriuiu-vos als seus «**ANNALS**» (cinc ptes. l'any). Doneu-li la vostra ajuda mitjançant una quota mensual (mínim 1 pta.).

L'Institut aplicarà el vostre donatiu a la Secció que vós indicareu en el següent butlletí d'inscripció.

Els subscriptors dels «**ANNALS**» tindran un 25 p. 100 de descompte en les publicacions de l'Institut. Els Protectors seran invitats als cursets, conferències i festes que organitzi l'Institut o les seves Residències; tindran també un descompte del 25 p. 100 de l'import de la matrícula en els cursets especials o del donatiu que calgui per a les festes extraordinàries i rebran els comptes del servei o institució a la qual vulguin dedicar llurs quotes.

SR. DIRECTOR GENERAL DE L'INSTITUT

Urgell, 187 (Universitat Industrial)
BARCELONA

Nom i cognoms.....

Professió.....

Es subscriu als **ANNALS** de l'Institut d'Acció Social Universitària i Escolar de Catalunya i per a contribuir a l'**obra de l'Institut** a una quota de Protector de pessetes al mes que serà aplicada a ⁽¹⁾

La quota serà abonada per mesos-trimestres-anys ⁽²⁾

Signatura

ANNALS. . . . 5. — ptes. any

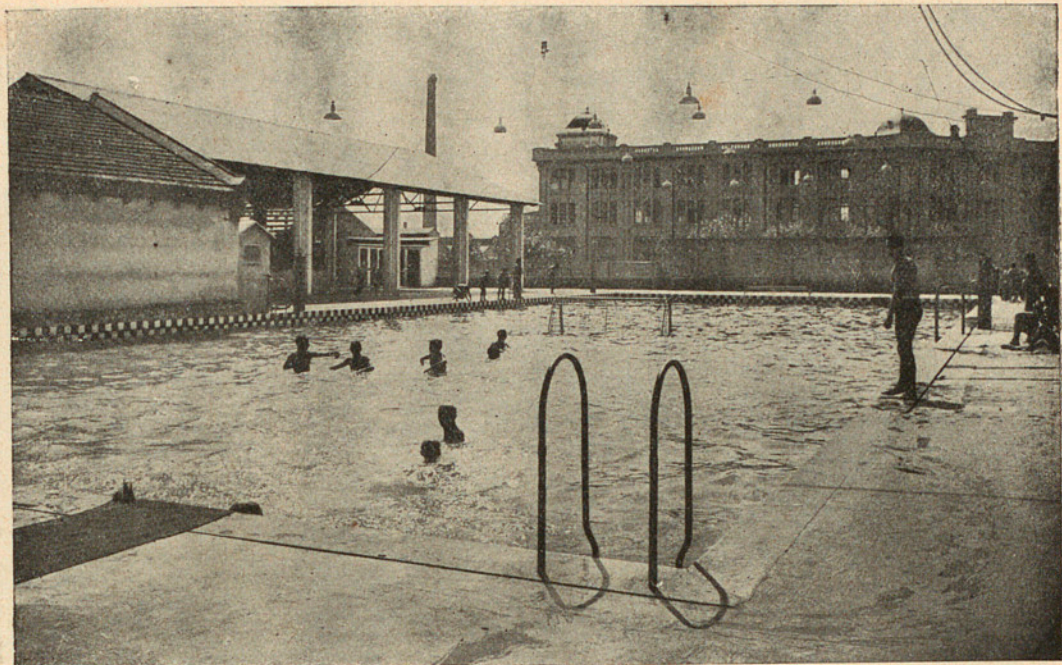
Quota . . . » »

Import total.....ptes.

Adreça

(1) Residència d'Estudiants. — Residència Internacional de Senyorettes Estudiants. — Intercanvi i estudis a l'estranger. — Obra d'ajuda mútua internacional (Entr'aide Universitaire Internationale). — Servei Mèdic escolar. — Assistència infantil. — Beques.

(2) Borrar els terminis que no interessin.



La piscina, vora la Residència, és a tothora freqüentada pels estudiants.

CONSELL DE L'INSTITUT

President : HON. SR. CONSELLER DE CULTURA DE LA GENERALITAT.

Conseller-Delegat : SR. AUGUST PI SUNYER. — *Vocal Representant de la Universitat Autònoma* : SR. PERE BOSCH GIMPERA. — *Vocal Representant de l'Excel·lentíssim Ajuntament de Barcelona* : SR. JOSEP CODOLÀ. — *Vocal Representant de la Federació de Municipis Catalans* : VACANT.

Vocals tècnics : SR. JESÚS M.^a BELLIDO, SR.TA. CANDELÀRIA ESCOLÀ, SR. JOSEP ESTALELLA, SR. FRANCESC MARTORELL, SR.TA. MARIA LUZ MORALES, SRS. JOSEP M.^a ROVIRALTA, MIQUEL SANTALÓ, HUMBERT TORRES I JOAQUIM XIRAU.

Director General de l'Institut : ANTONI M.^a SBERT MASSANET.

Residència Internacional de Senyoretetes Estudiants

Presidenta de la Comissió Assessora : SR.TA. CANDELÀRIA ESCOLÀ.

Directora : SRA. MARIA SOLÀ DE SELLARÈS.

Residència d'Estudiants (Universitat Industrial)

President de la Comissió Assessora : SR. JOAQUIM BALCELLS.

Director : SR. MIQUEL FERRÀ.

Adreceu-vos a les **OFICINES DE L'INSTITUT**:

Urgell, 187, (Universitat Industrial) • Telèfon 33060 • BARCELONA