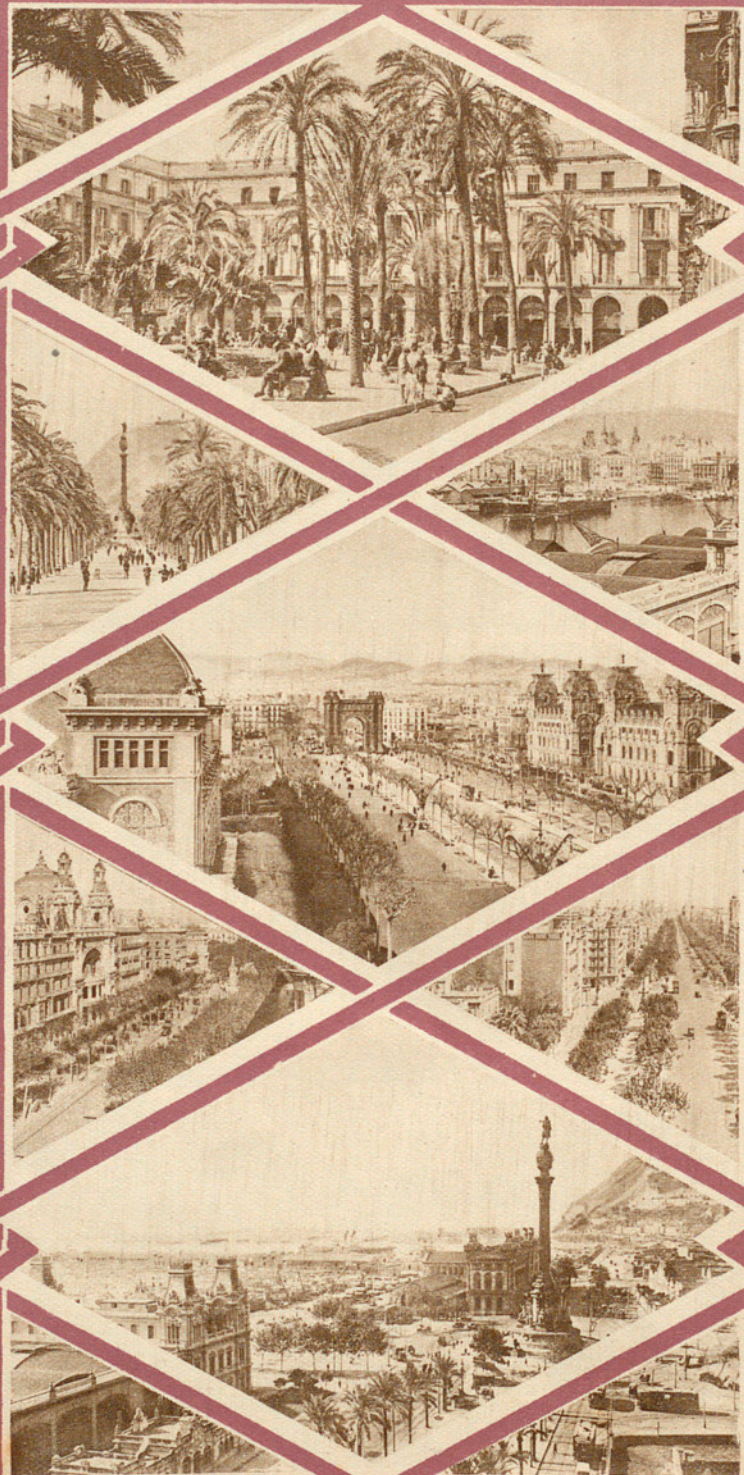


RF-6-15
**BARCELONA
Y SU EXPOSICION
INTERNACIONAL**

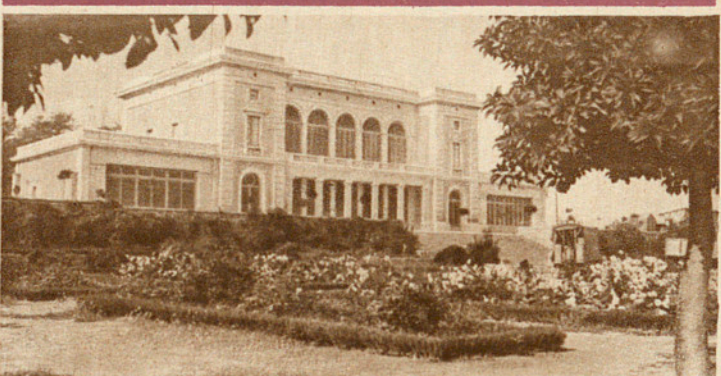


Prové 4257, exp 6

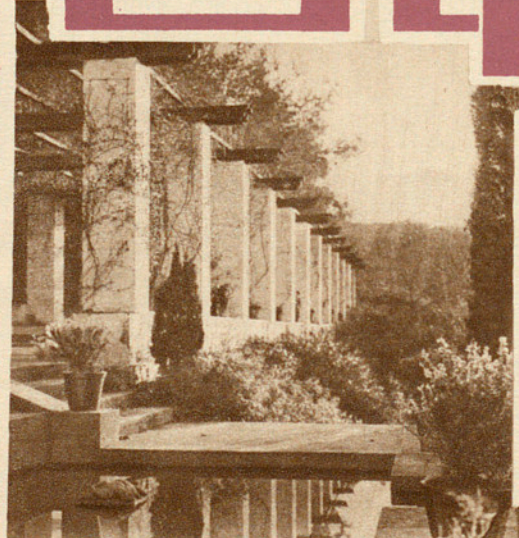
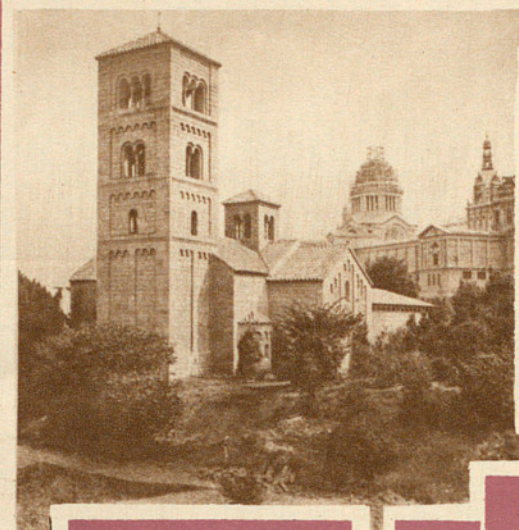
**BARCELONA
Y SU EXPOSICION
INTERNACIONAL**



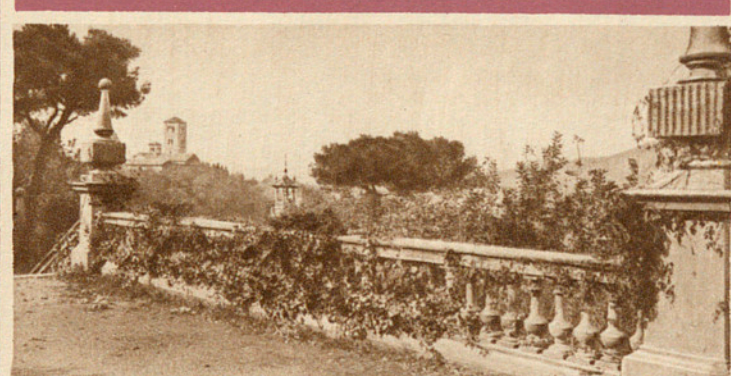
MAYO - DICIEMBRE - 1929



EXPOSICION INTERNACIONAL BARCELONA

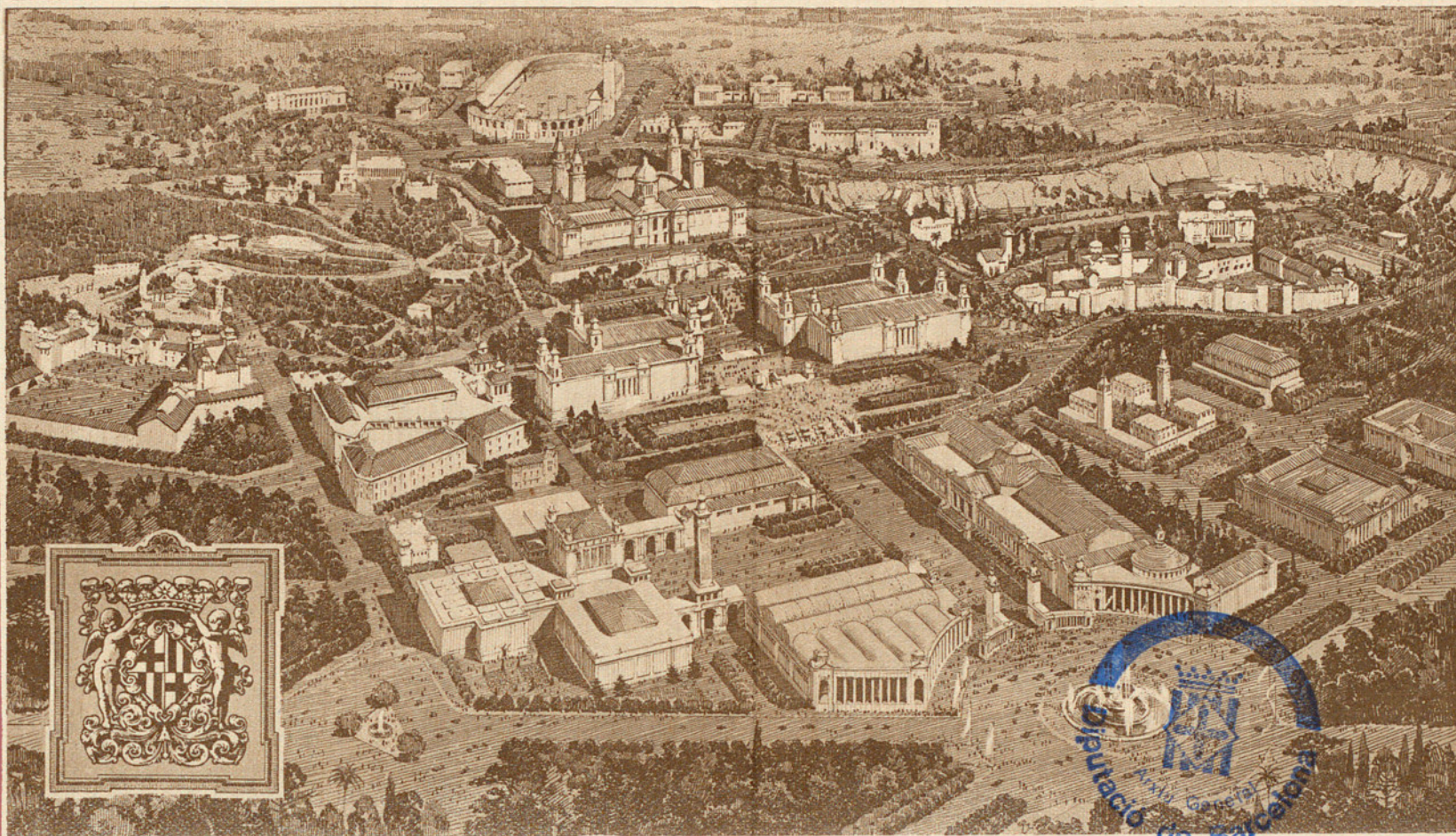


MAYO - DICIEMBRE - 1929



DIVERSOS ASPECTOS DE LA EXPOSICION

EXPOSICION INTERNACIONAL BARCELONA 1929



R. 8.243

BARCELONA, la magnífica ciudad de 1.100.000 habitantes que se levanta a orillas del Mediterráneo bajo el dosel de un cielo de prodigiosa luz, favorecida por un clima delicioso y donde se agrupan, al lado de las construcciones de otros siglos, los atrevidos edificios de la moderna arquitectura y las grandes fábricas y talleres de su poderosa industria, va a revelar al mundo entero su vitalidad, celebrando en el presente año una magnífica EXPOSICIÓN INTERNACIONAL que al propio tiempo que constituirá una verdadera revelación de la España moderna y un suntuoso escaparate de los tesoros que pasadas generaciones le legaran, ofrecerá a la contemplación del visitante las manifestaciones más interesantes de la industria de 24 naciones que concurren a esta manifestación, y será sin duda la más importante Exposición Internacional que se haya celebrado en sus tres aspectos ARTÍSTICO, INDUSTRIAL y SPORTIVO con un programa de fiestas extraordinarias en novedad y belleza.

APERTURA 19 DE MAYO 1929

Comunicaciones rápidas con toda Europa y América - Hoteles de todas las categorías a precios corrientes.

Para informes dirigirse a todas las agencias de viajes, y en Barcelona a la Oficina de Información y Alojamiento de la Exposición: RAMBLA DEL CENTRO, 30 - BARCELONA