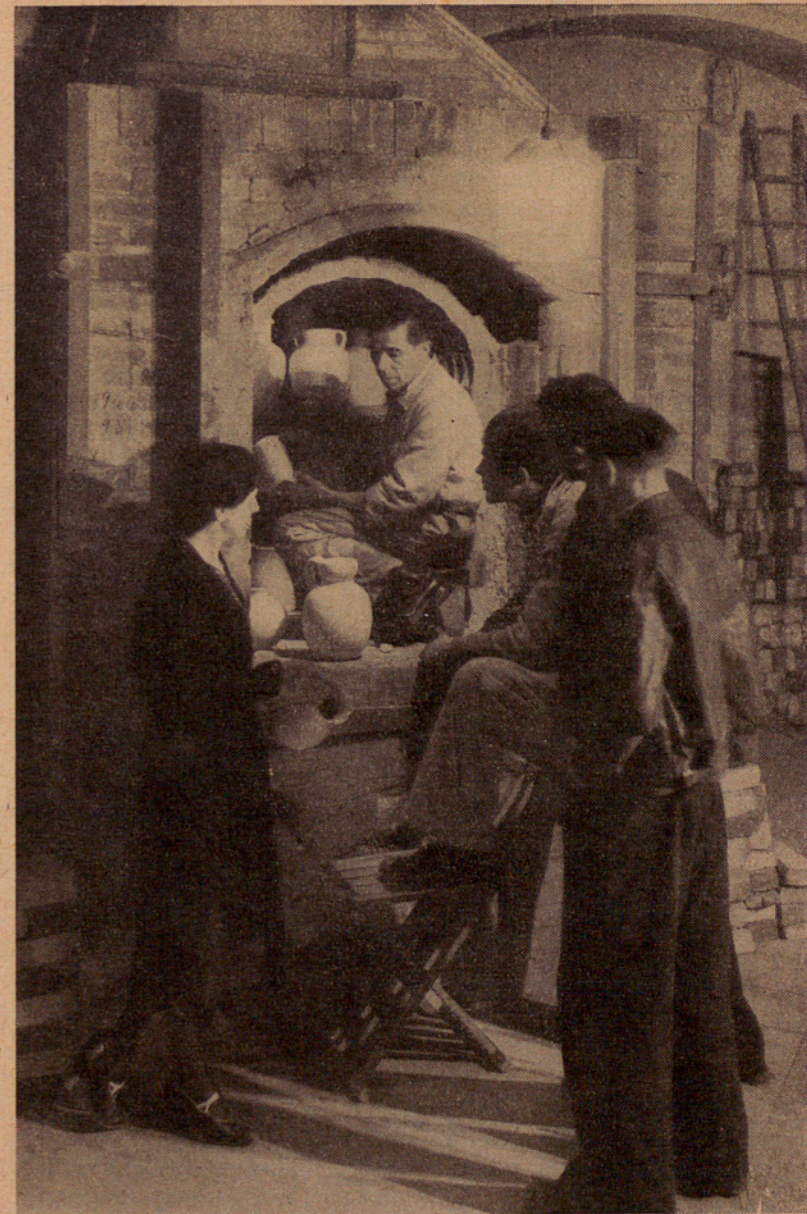




R.9.013

ESCUELA DEL TRABAJO
DE LA
EXCMA. DIPUTACIÓN PROVINCIAL
DE
BARCELONA



ESCUELA DEL TRABAJO

DE LA EXCMA. DIPUTACIÓN PROVINCIAL DE BARCELONA

ESTA Escuela, enclavada en el recinto de la Universidad Industrial, es un centro de formación profesional donde los obreros hallan, no solamente los estudios técnicos complementarios para sus oficios, sino también cultura general y un poderoso estímulo para abrirse paso en la vida.

ENSEÑANZAS :

Las actividades propias de esta Escuela de Formación Profesional se concretan en dos aspectos generales, que son : las Clases Diurnas (Preaprendizaje), para aquellos jóvenes que habiendo terminado la enseñanza primaria no tienen la edad suficiente para entrar como aprendices en las fábricas y talleres ; y las Clases Nocturnas (Oficiales y Maestros en los respectivos oficios), donde cursan los estudios correspondientes a estos dos grados aquellos alumnos que, habiendo cumplido los catorce años, trabajan durante el día en la industria.

CLASES DIURNAS

La Sección de Preaprendizaje tiene por objeto preparar la formación profesional de los muchachos recién salidos de la Escuela primaria, como se ha dicho, orientándolos hacia el aprendizaje de un oficio determinado, adecuado a sus aptitudes y aficiones naturales, e iniciándolos en las actividades fundamentales de un extenso grupo de oficios.

Comprende dos cursos, en los que, además de las asignaturas orales apropiadas a la edad de los alumnos, se realizan las clases prácticas siguientes :

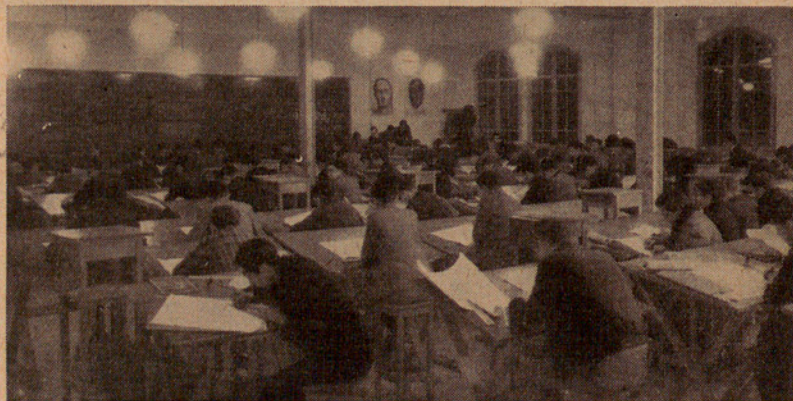
PRIMER CURSO. — Modelado en yeso. — Encuadernación. — Pequeña mecánica. — Repujado y cincelado.

SEGUNDO CURSO. — Mecánica (lima, forja y torno). — Carpintería. — Electricidad.

El resultado obtenido por los alumnos en los exámenes de fin de curso, complementado con el examen psicotécnico correspondiente, proporciona a la Escuela, y por su conducto a los padres del muchacho, el pertinente dictamen sobre el oficio para el cual ha demostrado más aptitudes.

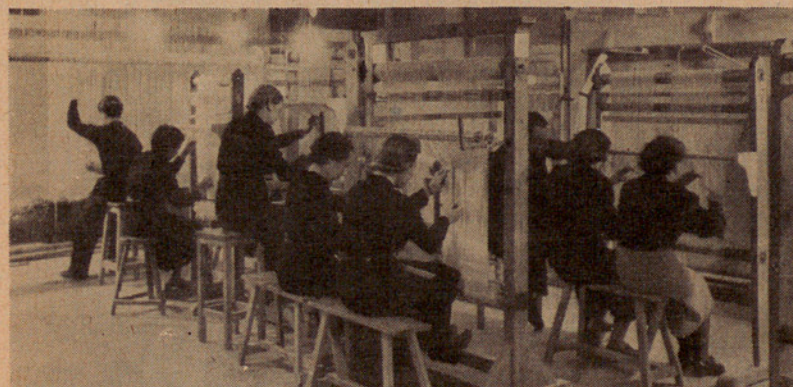
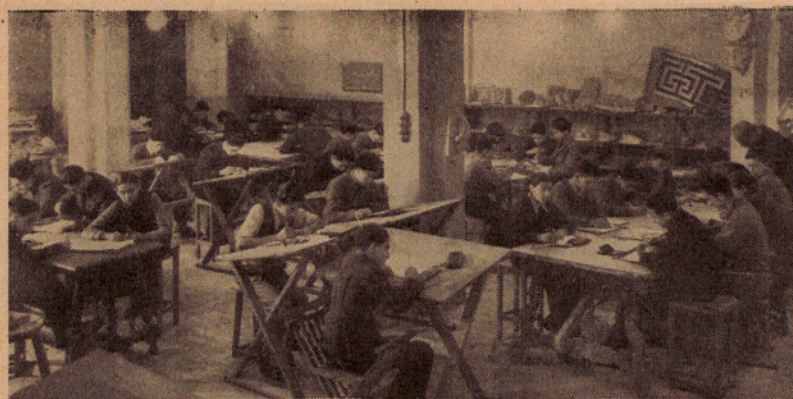
Axíu General de la Diputació de Barcelona. Biblioteca

ESCUELA DEL TRABAJO

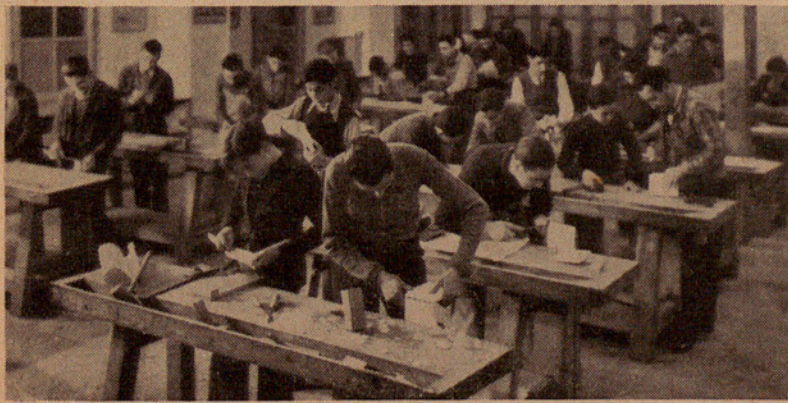
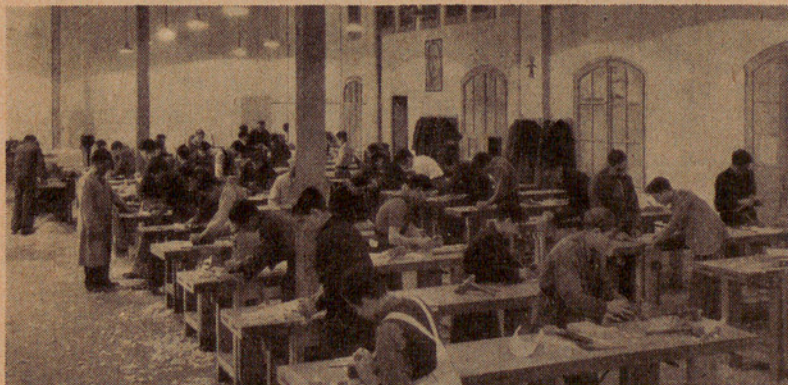


EXCMA. DIPUTACIÓN PROVINCIAL DE BARCELONA

EXCMA. DIPUTACIÓN PROVINCIAL DE BARCELONA



ESCUELA DEL TRABAJO



Para las Clases Nocturnas, la Escuela tiene establecidas las enseñanzas en tres grupos, a saber:

- OFICIOS INDUSTRIALES.
- OFICIOS DE LA CONSTRUCCIÓN.
- OFICIOS ARTÍSTICOS.

Dentro de cada uno de los mencionados grupos puede obtenerse el título de oficial industrial (cuatro cursos), y maestro industrial (seis cursos en total).

OFICIOS INDUSTRIALES

METALÚRGICOS. — Mecánicos: Máquinas de vapor, Automovilismo, Motores de explosión, Aviación, Torneros, Ajustadores y Máquinas útiles. — Fundidores y Modelistas. — Caldereros, Planchistas y Fumistas.

ELECTRICISTAS. — Montadores, Bobinadores, Comunicaciones y Telecomunicación.

QUÍMICOS — Industriales. — Textiles.

TEXTILES. — Hilados. — Tejidos.

ARTES GRÁFICAS. — Composición tipográfica. — Estampación tipográfica. — Litografía. — Encuadernación.

OFICIOS DE LA CONSTRUCCIÓN

Albañiles. — Carpinteros. — Yeseros. — Cerrajeros.

OFICIOS ARTÍSTICOS

ARTES DE LA MADERA. . . . Ebanistería, Marquetería y Talla.

ARTES DEL TEJIDO. . . . Alfombras, Tapices y Tejidos a mano.

ARTES DEL FUEGO. . . . Alfarería, Cerámica y Vidriería.

ARTES DEL METAL. . . . Forja (hierro). — Repujado y cincelado (metal). — Joyería.

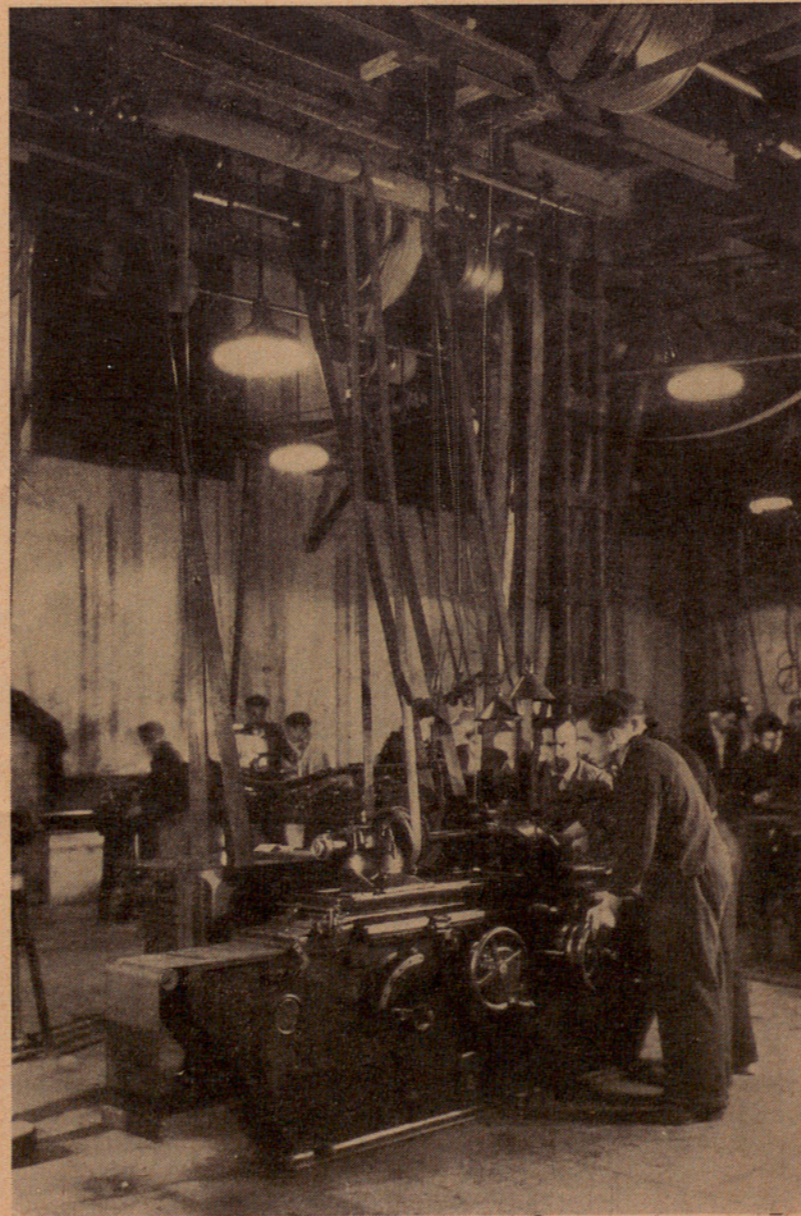
ARTES DEL LIBRO. . . . Encuadernación y restauración. — Grabado.

ESCUELA DEL TRABAJO



Arxiu General de la Diputació de Barcelona. Biblioteca DE BARCELONA

EXCMA. DIPUTACIÓN PROVINCIAL DE BARCELONA



ESCUELA DEL TRABAJO

RF-3-78



ESCUELA DEL TRABAJO
DE LA
EXCMA. DIPUTACIÓN PROVINCIAL
DE
BARCELONA

URGEL, 187

TEL. 31588

CASA P. CARIDAD. IMP. - ESCUELA