

Generalitat
de
Catalunya

ESCOLA
DEL
TREBALL

Urgell, 187
Telèfon 31588

BARCELONA





GENERALITAT DE CATALUNYA

R. 9.289

ESCOLA DEL TREBALL

BARCELONA

Aquesta Escola és un centre de formació professional obrera, on els obrers estudiosos i dalerosos d'una superació total troben, no solament els estudis tècnics complementaris a llurs oficis, sinó també uns mitjans de cultura general i un poderós estímul per a obrir-se pas en la vida.

L'ESCOLA DEL TREBALL es troba enclavada en el clos anomenat Universitat Industrial, disposant de tres edificis i ocupant una superfície de 19.000 metres quadrats per a les seves aules i els seus tallers i laboratoris, que acolleixen 2,100 alumnes a la vetlla i 300 alumnes durant el dia. El seu pressupost de despeses ha importat l'any 1933, unes 850,000 pessetes.

PROFESSORAT

El Professorat, selectíssim, està format per professors d'escoles tècniques superiors i personalitats sobresortints en la indústria, l'enginyeria i l'arquitectura.

En conjunt, el personal docent es compon de 111 professors, 6 professors auxiliars, 8 professors substituïts, 16 mestres de taller i 24 auxiliars de taller, ajudats per bon nombre de peons i bidells.

ENSENYAMENTS

Els ensenyaments de l'ESCOLA DEL TREBALL estan dividits en dues branques principals:

Secció diürna. — Preaprenentatge.

Secció nocturna. — Formació Professional Obrera.

PREAPRENTATGE

La Secció de Preaprenentatge té per objecte preparar la formació professional dels nois tot just sortits de l'escola primària, orientant-los cap a l'aprenentatge d'un ofici determinat, adequat a llurs aptituds i aficions naturals, i iniciant-los en les activitats fonamentals d'un extens grup d'oficis.

Pla d'estudis

Curs únic. — Aritmètica elemental. — Geometria elemental. — Gramàtica elemental. — Física. — Cultura general. — Educació física. — Treballs de manyeria, fusteria, llauneria i electricitat, modelat en fang i repujat.

Aquesta Secció va precedida per una subsecció anomenada de Perfeccionament d'ensenyament primari, l'objecte de la qual és—com ja indica el seu nom—repassar i ampliar en el que sigui necessari els coneixements adquirits pels nois en la primera ensenyança, per tal que així puguin trobar-se en condicions de seguir amb aprofitament els estudis de la Secció de Preaprenentatge.

SECCIO NOCTURNA

Especialitats

Aquesta Secció aplega l'ensenyament dels següents oficis:

Mecànics

Comprèn aquest ensenyament les especialitats d'*Ajustadors*, *Torners*, *màquines-eines i automobilistes*, en els seus dos graus de *Fadrí Industrial* i *Mestre Industrial*.

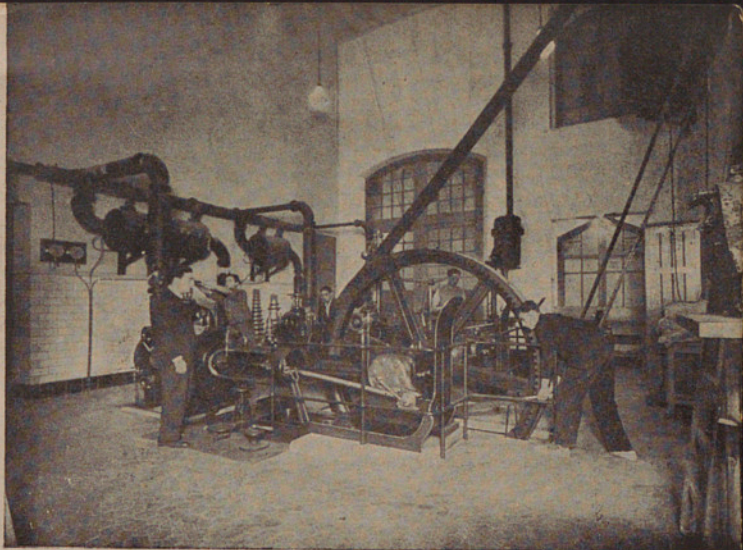
Fadrí Industrial.—(Integrat per quatre cursos). — Matemàtiques (tres cursos). — Nacions de Ciències. — Física i Química. — Mecànica (dos cursos). — Tecnologia (dos cursos). — Dibuix (quatre cursos). — Pràctiques (quatre cursos). — Geografia i Història. — Francés (dos cursos).

Mestre Industrial. — Ampliació de Matemàtiques. — Geometria descriptiva. — Mecànica. — Nacions d'Electricitat. — Motors i Màquines. — Metallografia. — Economia i Legislació. — Organització de Tallers. — Cultura general. — Higiene.

Electricistes

Fadrí Industrial: — (Integrat per quatre cursos. — Matemàtiques (tres cursos). — Nacions de Ciències. — Física i química. — Tecnologia elèctrica (dos cursos). — Mecànica. — Mesures elèctriques i magnètiques. — Dibuix (quatre cursos). — Pràctiques (quatre cursos). — Geografia i Història. — Francés (dos cursos).

Sala de màquines



Mestre Industrial. — Matemàtiques. — Tecnologia elèctrica. — Mecànica aplicada. — Tecnologia elèctrica especial. — Dibuix. — Pràctiques (dos cursos). — Legislació elèctrica. — Higiene. — Interpretació de Projectes. — Economia. — Cultura.

Calderers, Planxistes i Fumistes

Fadrí Industrial. — Comprèn tres cursos. Matemàtiques (tres cursos). Nocions de Ciències. — Física i Química. — Tecnologia (dos cursos). — Mecànica. — Dibuix (tres cursos). — Pràctiques (tres cursos). — Geografia i Història. — Francès (dos cursos).

Mestre Industrial. — Matemàtiques. — Geometria Descriptiva. — Mecànica General. — Tecnologia (dos cursos). — Dibuix. — Pràctiques (dos cursos). — Organització de Tallers. — Higiene, Economia, Legislació i Cultura.

Fonedors i Modelistes

Fadrí Industrial. — Comprèn tres cursos. Matemàtiques (tres cursos). — Nocions de Ciències. — Física i Química. — Tecnologia (dos cursos). — Mecànica. — Dibuix (tres cursos).

— Pràctiques (tres cursos). — Francès (dos cursos). — Geografia i Història.

Mestre Industrial. — Matemàtiques. — Geometria Descriptiva. — Tecnologia (dos cursos). — Mecànica General. — Metallografia. — Dibuix. — Pràctiques (dos cursos). — Higiene, Economia, Legislació, Cultura i Organització de Tallers.

Fusters i Paletes

Fadrí Industrial. — Comprèn tres cursos. Matemàtiques (tres cursos). — Nocions de Ciències. — Tecnologia de l'Ofici (dos cursos). — Mecànica. — Dibuix de l'ofici (tres cursos). — Pràctiques de l'ofici (tres cursos). — Geografia i Història. — Francès.

Mestre Industrial. — Matemàtiques. Estàtica Gràfica. — Tecnologia de l'ofici. — Dibuix (dos cursos). — Mecànica Aplicada (Fusters). — Interpretació de Projectes. — Topografia (Paletes). — Materials de Construcció (Paletes). — Ciment Armat (Paletes). — Legislació. — Organització de Tallers (Fusters). — Història de l'Art (Fusters).

Químics

Fadrí Industrial. — Comprèn tres cursos.

Taller d'ajustatge





Secció de Preaprenentatge

— Matemàtiques (tres cursos). — Nocions de Ciències. — Física. — Química. — Tecnologia general. — Tecnologia Química. — Pràctiques de Laboratori (tres cursos). — Dibuix. — Llenguatge (dos cursos). — Francès.

Mestre Industrial. — Matemàtiques. — Nocions de Mecànica i Motors. — Química General. — Tecnologia Química General (dos cursos). — Pràctiques de Laboratori (dos cursos). — Pràctiques de Blanqueig (Químics Textils). — Pràctiques d'Estampats (Químics Textils). — Economia. — Llenguatge.

Filats

Es divideix aquesta Secció en dos graus: Cuidants de Preparació i Filatura i Encarregats de Secció i Directors.

El *primer grau* comprèn: Matemàtiques (tres cursos). — Tecnologia de les Fibres Tèxtils. — Tecnologia Mecànica elemental i aplicada. — Història de l'Art Tèxtil. — Preparació de la Filatura. — Filatura general i Filatura especialitzada. — Dibuix lineal i industrial. — Pràctiques de preparació i de filatura. — Anglès (dos cursos).

El *segon grau* comprèn: Geografia i Història. — Nocions de Ciències. Càlculs de Fabricació. — Higiene Industrial. — Cultu-

ra General. — Legislació. — Francès. — Pràctiques de Preparació i de Filatura. — Física i Química. — Economia Industrial.

Teixits

Es divideix aquesta Secció en els següents ensenyaments: *Primer grau*: Pràctics (Contramestres), Teòrics i Dibuixants Tèxtils, i *segon grau*: Encarregats de Secció i Directors.

El *primer grau* comprèn: Matemàtiques. — Tecnologia de les fibres tèxtils. — Teoria de teixits i lliços. — Teoria de la decoració tèxtil. — Preparació de tissatge. — Pràctiques. — Teoria de teixits a la Jacquard. — Teixit mecànic. — Metodologia de l'anàlisi lliçotècnic. — Dibuix lineal i Dibuix Decoratiu. — Anàlisi i Fabricació de Teixits. — Història de l'Art Tèxtil.

El *segon grau* comprèn: Matemàtiques. — Física i Química. — Economia Industrial. — Geografia i Història. — Geografia Econòmica. — Legislació. — Higiene Industrial. — Francès. — Cultura General. — Tissatge de projectes (dos cursos).

Oficis Artístics

Comprèn aquest ensenyament les especia-



Secció d'ebenisteria

Secció de modelistes



litats d'*Ebenistes, Joiers, Tallistes, Repujadors en planxa, Ceramistes, Forjadors i Fonedors artístics, Vidriers, Picapedrers i Guixaires adornistes*, en els seus dos graus de *Fadrí Artesà i Fadrí Tècnic*.

Fadrí artesà. — Comprèn tres cursos: Aritmètica i Geometria. — Projeccions geomètriques. — Geometria descriptiva. — Teoria dels Oficis Artístics. — Humanitats. — Llenguatge. — Dibuix. — Modelat i Talla de Guix. — Història General de l'Art. — Coneixement de Formes Naturals. — Pràctiques de l'Ofici. — Història de les Arts.

Fadrí Tècnic. — Estudis gràfics dels estils. — Projectes i Realitzacions. — Francès (dos cursos). — Higiene. — Cultura general.

CURSOS PREPARATORIS

A més, funcionen unes seccions preparatòries, dues durant tot el curs normal i deu durant les vacances d'estiu (juliol, agost i setembre), la finalitat de les quals és de proporcionar als aspirants aquell mínim de coneixements d'ensenyament primari que es requereixen per a entrar als estudis de formació professional.

PRACTIQUES

Bàsicament pràctics com són tots els ensenyaments d'aquesta Escola, compta amb un taller, laboratori o obrador adequat per a cada especialitat, equipats tots ells amb la corresponent maquinària i eines i mobiliari i dotats d'abundant material per a les pràctiques, essent de notar que l'alumne no ha de satisfer cap quantitat per despesa de material ni per ús d'eines i màquines.

TALLERS

A l'objecte de preparar els treballs de pràctiques dels nostres alumnes, i al mateix temps per tal de mantenir la maquinària sempre en disposició de funcionar perfectament, durant tot el dia funcionen els següents tallers: Mecànic, amb un Mestre de taller i set operaris; Elèctric, amb tres operaris; Fundició, amb un Mestre de taller i un operari; Modelista, amb un operari; Fusteria, amb un Mestre de taller i tres operaris; Ebenisteria, amb un Mestre de taller; Ceràmica, amb un Mestre de taller i dos operaris, i Tapisseria, amb una operària.

Secció de fusteria





Sala de filats

L'OBRA CIRCUMESCOLAR

Oficina Tècnica

Funciona a l'Escola una Oficina Tècnica, servida per Enginyers i Tècnics industrials, l'objecte de la qual és resoldre dubtes de caràcter escolar o tècnic dels alumnes, contestant-los documentadament i orientant-los; recopilació de qüestionaris i problemes per tal d'ésser utilitzats pels professors; traducció extractada en forma de divulgació, de treballs de revistes tècniques estrangeres que puguin ésser d'utilitat per als nostres alumnes; redacció, a base d'aquests treballs, del Butlletí de l'Escola; recopilació i ajustament de temes tècnics per a les publicacions de l'Escola; formació d'estadístiques escolars, etc. Els components d'aquesta oficina estan encarregats, demés, de substituir els professors que momentàniament es trobin impossibilitats de venir a donar la classe.

Biblioteca

Per a ús dels alumnes i dels ex-alumnes, l'Escola posseeix una nodrida Biblioteca que compta actualment amb uns 7.000 volums, de caràcter tècnic la major part, però també de

literatura, art, poesia, història, etc. A més de poder llegir a la mateixa Biblioteca, l'alumne pot emportar-se'n el llibre a casa seva per quinze dies, transcorreguts els quals o l'ha de tornar o ha de demanar nova pròrroga, que li és concedida sempre que no hagi estat sol·licitat per un altre lector el mateix llibre.

Al servei de la Biblioteca hi ha tres senyorettes bibliotecàries i dos ajudants.

Dispensaris

També a profit exclusiu dels alumnes, funcionen els dispensaris mèdics, ben instal·lats i amb tot l'instrumental i material adequat, on l'alumne que ho necessita és degudament atès sense cap despesa i sense cap altre tràmit que la presentació del Carnet escolar.

Hi ha els següents Dispensaris: Medicina general, Cirurgia general i Ossos, Vies urinàries, Odontologia, Malalties de la pell i venèries, Oto-rino-laringologia, Oftalmologia, Malalties del pit, Malalties del cor i dels vasos, Malalties dels nervis i del cap, Malalties de l'aparell digestiu i Radiologia.

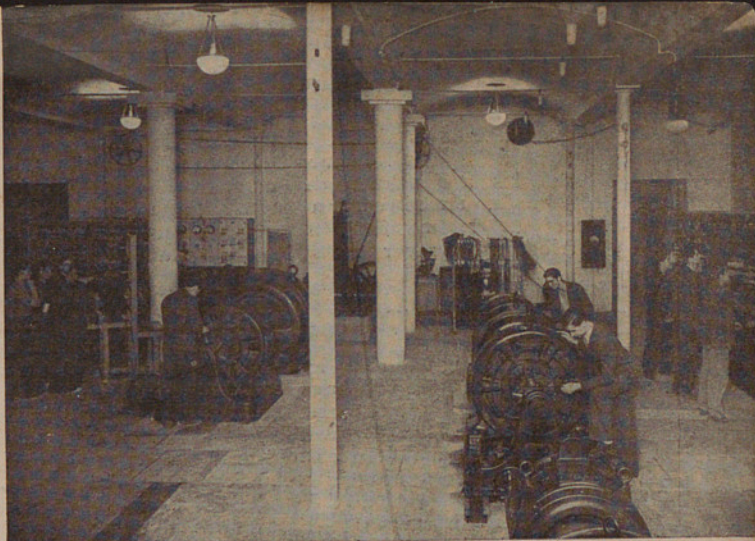
Esports i Cultura Física

Per als alumnes que tenen lleure, de



Laboratori de química

Secció d'electricistes (un dels tallers)



sis a set de la vetlla, hi ha una sessió de gimnàstica a càrrec d'un professor competent; i, demés, els alumnes poden utilitzar —d'acord amb les normes fixades pel Comitè d'Esports i Cultura Física de la Universitat Industrial— la piscina i els camps d'esport (futbol, rugby, tennis, atletisme, etc) que hi ha en el clos de la dita Universitat Industrial.

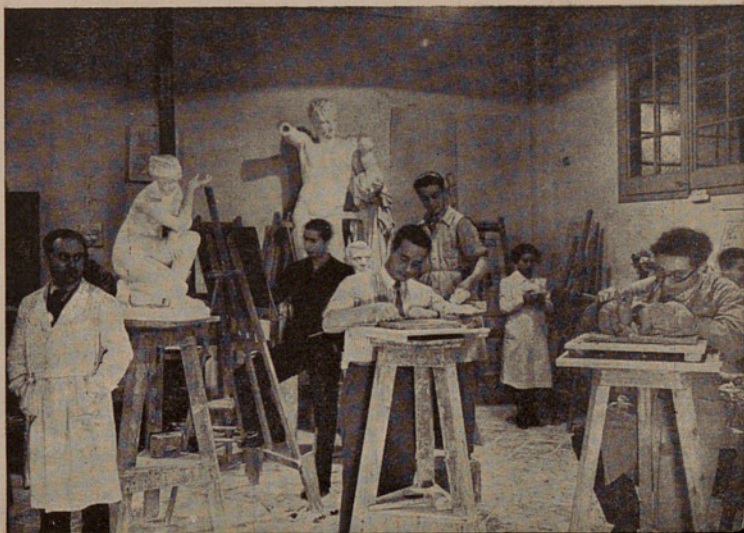
Dutxes

També al servei exclusiu dels alumnes i ex-alumnes d'aquesta Escola, funciona un departament de dutxes molt ben instal·lat, i a un preu tan mòdic que quasi pot dir-se que són gratuïtes.

Visites i viatges d'estudi

Durant el curs, l'Escola organitza o patrocina visites instructives per especialitats a diferents centres de producció interessants per llur instal·lació i importància. I a la fi total dels estudis, procura organitzar viatges d'estudi a diferents localitats d'Espanya, com a complement i coronament dels estudis superats amb brillantor.

Una de les sales d'oficis artístics



Beques

A l'objecte d'estimular els alumnes i d'obrir pas als intel·ligents cap als estudis superiors, cada any aquesta Escola concedeix unes beques per a seguir la carrera de Tècnic Industrial als alumnes més destacats que ho sol·liciten i que surten escollits en el concurs celebrat a l'efecte entre els que han acabat els estudis corresponents al grau de Mestre Industrial.

La beca consisteix en 2.000 pessetes anuals, i matrícula franca a l'Escola Industrial. Demés, per mitjà de la Biblioteca, l'Escola dóna les majors facilitats per a l'ús dels llibres de text que siguin necessaris.

Conferències i curssets especials

Durant les vacances d'estiu l'Escola organitza, a criteri de la Direcció o a petició d'un grup raonable d'alumnes, curssets monogràfics i conferències de complement dels ensenyaments del curs, vulgaritzacions científiques, especialitats, etc.

Premis

Per cada nota corresponent a deu punts a l'examen de fi de mes, l'Escola dóna un premi de set pessetes en una llibreta de la

Caixa d'Estalvis de la Generalitat de Catalunya a aquells alumnes que han aprovat totes les assignatures del curs.

Demés, també com a premi, torna l'import de la matrícula a tots els que han arribat a aprovar totes les assignatures.

DE L'INGRES A L'ESCOLA

Per a ingressar a les classes diürnes o a les classes preparatòries nocturnes cal solament passar un examen d'ingrés.

L'edat mínima per a l'ingrés al Grup de Perfeccionament (classes diürnes) és de 12 anys. I per a l'ingrés a la Secció de Preaprenentatge (classes diürnes), 13 anys.

L'edat mínima per a l'ingrés a les classes nocturnes és la de 14 anys.

Per a ingressar al primer curs de les classes de Formació Professional és necessari: haver aprovat els estudis de la Secció de Preaprenentatge o haver aprovat el Curs Preparatori. Si una vegada ingressats els alumnes procedents d'aquestes Seccions queden places disponibles en el primer curs de Formació Professional, hom obre matrícula directa,

i en aquest cas és suficient aprovar l'examen d'ingrés que a l'efecte cal sofrir.

Matrícula

La matrícula per al Curs Preparatori d'Estiu és oberta del 5 al 12 de juny; la de les classes de Preaprenentatge, del 20 al 25 d'agost; i la del primer curs de Formació Professional, del 10 al 15 de setembre.

L'import de la matrícula per a les classes diürnes ve regulat per la classe de cèdula del cap de casa, a partir de 5 pessetes, més pòlissa i timbres, per a la classe inferior.

L'import de la matrícula per a les classes nocturnes és de 5 pessetes, més 4'15 pessetes per pòlisses i timbres. S'entén que aquest preu és igual per a tots els cursos i totes les especialitats i comprèn totes les assignatures del pla, corresponents al curs.

Oficina

Les oficines de l'Escola funcionen tots els dies feiners, de 5 a 8 de la vetlla.



Biblioteca