

El Baix Llobregat vist des de dalt

per Josep
Maria Puchades



MOLINS DE REI. L'eix del riu Llobregat és també un eix de comunicacions: a la vora esquerra del riu (dreta de la fotografia) i ben a prop seu, l'autopista de Saragosa i de València és la infraestructura viària més recent. Més enllà i passant en traçat curvilini per dintre del nucli de Molins de Rei, la carretera de Madrid travessa el riu i la cruïlla de Quatre Camins, on es bifurca cap a l'est la carretera de València, i la de Sant Boi cap al sud. A la vora esquerra de la vall hi ha també el ferrocarril de Vilafranca (RENFE) i a la dreta el de Manresa-Igualada (Generalitat). El tros comprès entre el riu i el nucli de Sant Vicenç dels Horts és una mostra perfecta de com s'hauria hagut de respectar i protegir la zona de regadiu.

Aquest reportatge fotogràfic contempla dotze poblacions del Baix Llobregat. El vol fotogràfic correspon al febrer de 1980, i, en cada foto, el nord és a la part superior

Les fotos formen part de l'arxiu del Servei de Cartografia de la Diputació de Barcelona i els peus de foto han estat redactats pel director d'aquest servei, Josep Maria Puchades



EL PRAT DE LLOBREGAT. *El nucli de població del Prat ha crescut en una zona que durant molts segles ha estat fàcilment inundable pel riu Llobregat, en el llit del qual hom veu les obres de defensa contra les grans avingudes fluvials. S'ha dit del terme municipal que ha estat envaït i atacat per terra (situació de zones d'indústria incòmoda i de grans àrees de residència, com el polígon de Sant Cosme, visible a l'angle SW. de la fotografia), per mar (amb la regressió del litoral i dels seus estanys), i per l'aire, amb l'establiment del gran aeroport de Barcelona, una pista del qual és visible al sud de l'esmentat polígon de Sant Cosme. Encara hi podríem afegir, com hem vist, la lluita que ha de sostenir amb el riu, a l'altra vora del qual hom veu establiments industrials corresponents a la Zona Franca.*



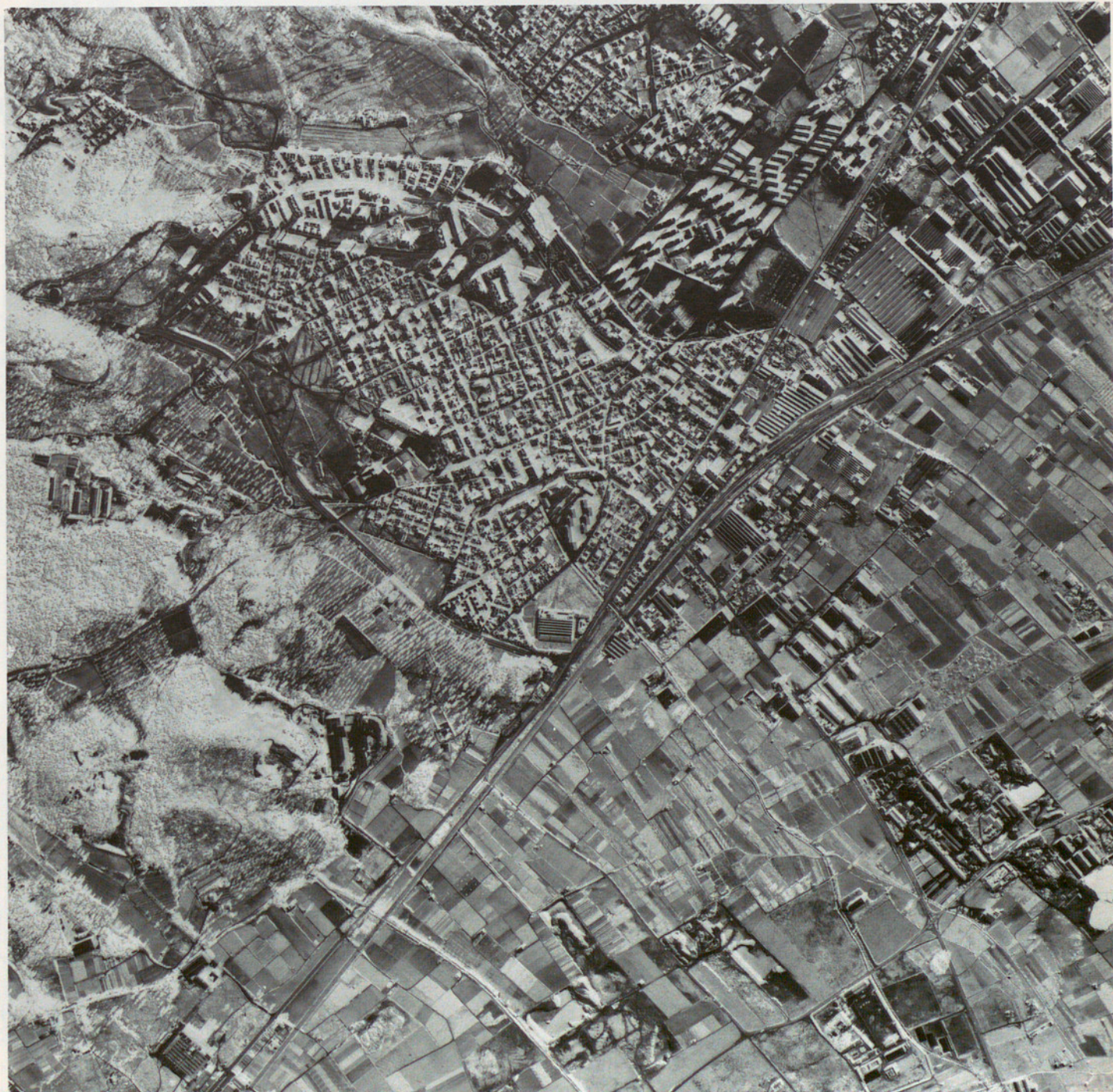
SANT BOI DE LLOBREGAT. El riu Llobregat forma un angle recte en el vèrtex del qual hi ha el nucli progenitor de Sant Boi de Llobregat, que ha experimentat expansions en eixamples successius vers l'est i el sud. Els blocs dels edificis de la Ciutat Cooperativa, al límit nord, i els dels Camps Blancs, quasi al centre de la fotografia, destaquen per la seva extensió. També és ben visible, a banda i banda de la carretera en direcció a Viladecans, l'àmplia zona industrial que ha anat ocupant terrenys agrícoles al delta del riu.

Aquesta fotografia fotogràfica contempla detalls molt interessants del riu Llobregat. El vol fotogràfic correspon al febrer de 1950, i, en cada foto, el nord és a la part superior.

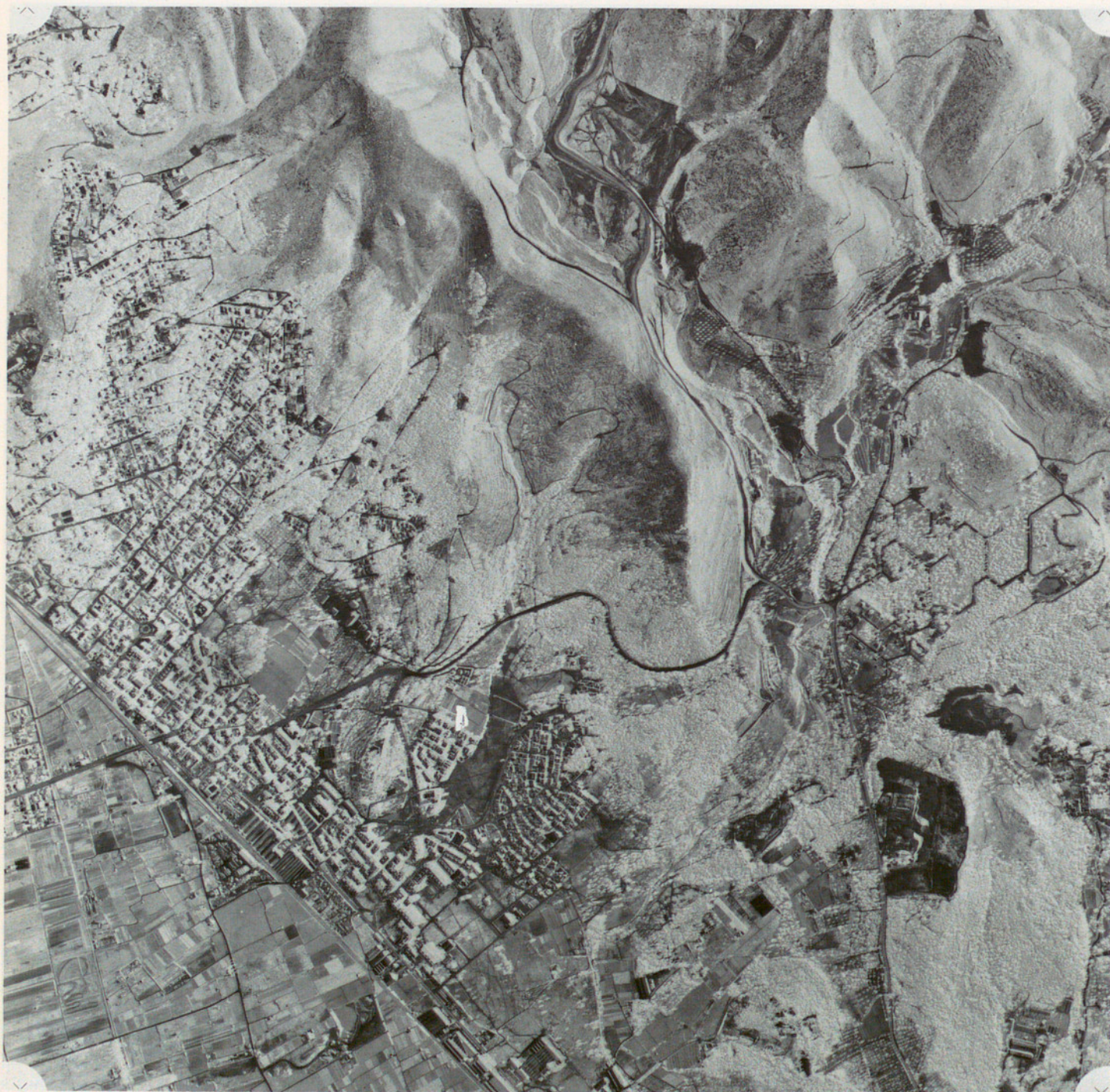
Les fotos formen part de l'arxiu del Servei de Cartografia de la Diputació de Barcelona i els plans de foto han estat redactats pel director d'aquest servei, Josep Maria Puchades.



MARTORELL. La confluència del riu Llobregat amb el seu tributari Anoia, per travessar tot seguit pel conegut congost la serralada litoral, determina l'emplaçament idoni de la població de Martorell, que constitueix una de les portes d'accés a Barcelona. Les comunicacions, l'abundor d'aigües, els boscos i els conreus, les activitats mercantils i socials, han afavorit el desenvolupament de la indústria i dels habitatges. A la fotografia hom observa l'autopista de Saragossa i de València que, després de travessar dues vegades el Llobregat, passa tangent al casc antic de Martorell i, més enllà, té la sortida per enllaçar amb la població i amb les dues carreteres que menen a Igualada, per la vall de l'Anoia i pels Brucs, respectivament.



GAVÀ. Per la carretera de Begues, Gavà és la porta d'accés a l'interior del massís calcari de Garraf. Els blocs d'habitatges enllacen l'edificació de Viladecans amb la de Gavà. A l'altra banda del ferrocarril les indústries ja arriben fins al camí vell de València, amb ocupació d'una part regada del delta. Queda, però, afortunadament, encara una extensió notable dedicada a l'agricultura que, entre altres productes, ofereix els estimats i saborosos espàrrecs.



CASTELLDEFELS. *Nombroses urbanitzacions de primera i, principalment, de segona residència, caracteritzen aquest terme municipal: les de vora mar tenen un bon accés des de Barcelona mitjançant l'autovia pròpia, que amb transversals adequades també comunica amb les situades a les vessants de muntanya. Tota aquesta gran extensió urbana fa que Castelldefels sigui una localitat en la qual, proporcionalment, la vialitat tingui un desenvolupament, en longitud i en superfície, dels més notables de Catalunya.*



SANT JOAN DESPÍ. El nucli antic (al centre de la fotografia) es desenvolupa segons l'eix de la carretera de Sant Feliu de Llobregat a l'Hospitalet, en zona sotmesa a inundacions del riu. A l'est ve limitat per la línia de la RENFE, més enllà de la qual hi ha una zona industrial i un eixample que es juxtaposa amb el de Cornellà. En aquesta fotografia apareixen les principals captacions d'aigües potables, subterrànies i superficials, més pròximes a Barcelona.



VILADECANS. El nucli s'ha expansionat entre la riera de Sant Climent, al NE., i el torrent del Palmer, al SW.; per aquest indret l'edificació de Gavà arriba fins al límit del terme municipal. La zona industrial és a la part sud, entre la carretera i el ferrocarril, més enllà del qual s'estén el delta. El poble de Sant Climent de Llobregat, famós per la producció de cireres, es veu a l'angle superior esquerra de la fotografia.



SANT FELIU DE LLOBREGAT. La capital del Baix Llobregat, amb el seu nucli travessat per la carretera de Madrid, a mig aire entre les vessants de la Serralada Litoral i la vall al·luvial del riu, ha experimentat també una expansió notable. La indústria s'ha instal·lat, amb preferència, al nord de la població, a banda i banda de l'esmentada carretera, amb façanes generalment ben agençades. Hom veu a la vora dreta del riu una planta d'explotació d'àrids.



OLESA DE MONTSERRAT. A l'esquerra del riu Llobregat, tot just acabant de sortir del congost del Cairat, la població d'Olesa, d'antiga tradició tèxtil, ha crescut notablement entre el regadiu, les vinyes i el bosc, afavorida per les bones comunicacions, a les quals s'ha afegit fa pocs anys la Carretera d'Abrera a Manresa, visible al sud i a l'est del nucli.



CORNELLÀ DE LLOBREGAT. És una de les localitats del Baix Llobregat que ha experimentat una major creixença industrial i demogràfica, amb actuacions tan intenses com la del polígon d'habitatges de Sant Ildefons, visible quasi al centre de la fotografia. Les inundacions han afectat sovint de manera seriosa la part baixa de la població, tocant al riu.



SANT JUST DESVERN a l'esquerra (oest) de la fotografia, **ESPLUGUES DE LLOBREGAT** i part nord de **L'HOSPITALET DE LLOBREGAT**, al sud, i **BARCELONA** a l'extrem de l'Avinguda de la Diagonal (Parc de Cervantes) formen pràcticament un continu urbà. Al nord, els repeus de la Serralada Litoral als indrets de Sant Pere Màrtir. Ací hi ha els límits entre el Barcelonès i el Baix Llobregat, que ara estan en discussió per adaptar-los millor a una divisió territorial ajustada a la realitat comarcal de Catalunya.



El Baix Llobregat, detall d'un mapa editat pel Servei Cartogràfic de la Diputació de Barcelona.