

MARTORELL



CASA DE CARIDAD DE BARCELONA

SERVICIO PÚBLICO
DE
POMPAS FÚNEBRES

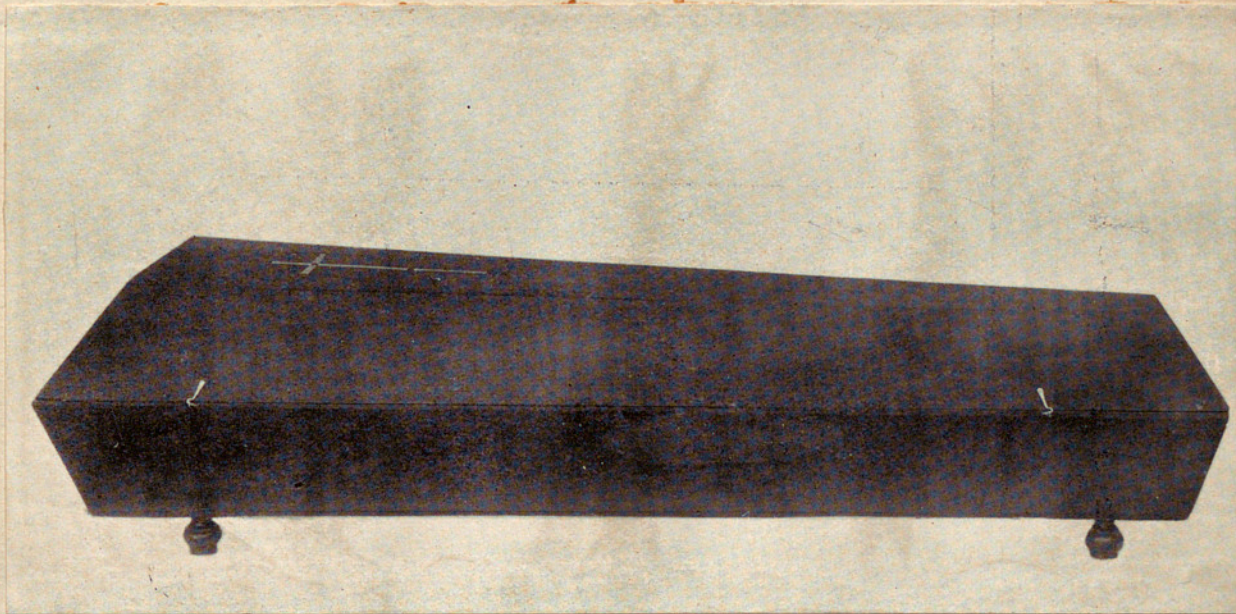
Casa P. Caridad. Imp. - Escuela

R.12-92



CASA DE CARIDAD DE BARCELONA

SERVICIO PÚBLICO DE POMPAS FÚNEBRES



SERVICIO DE BENEFICENCIA

Ataúd de madera de pino, pintado en negro o blanco, cruz de cinta de algodón en la tapa.

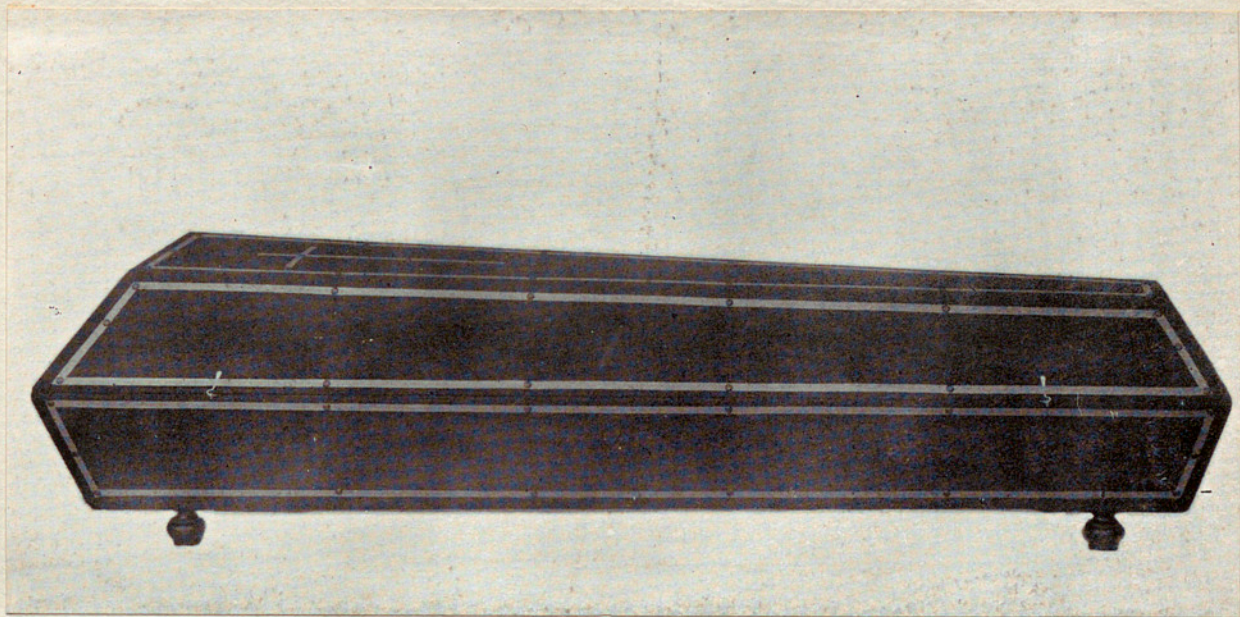


R.19988



CASA DE CARIDAD DE BARCELONA

SERVICIO PÚBLICO DE POMPAS FÚNEBRES



SERVICIO ECONÓMICO

Ataúd de madera de pino, pintado en negro o blanco, coche fúnebre, derechos civil y eclesiástico.

Precio total, **Ptas. 50**

CASA DE CARIDAD DE BARCELONA

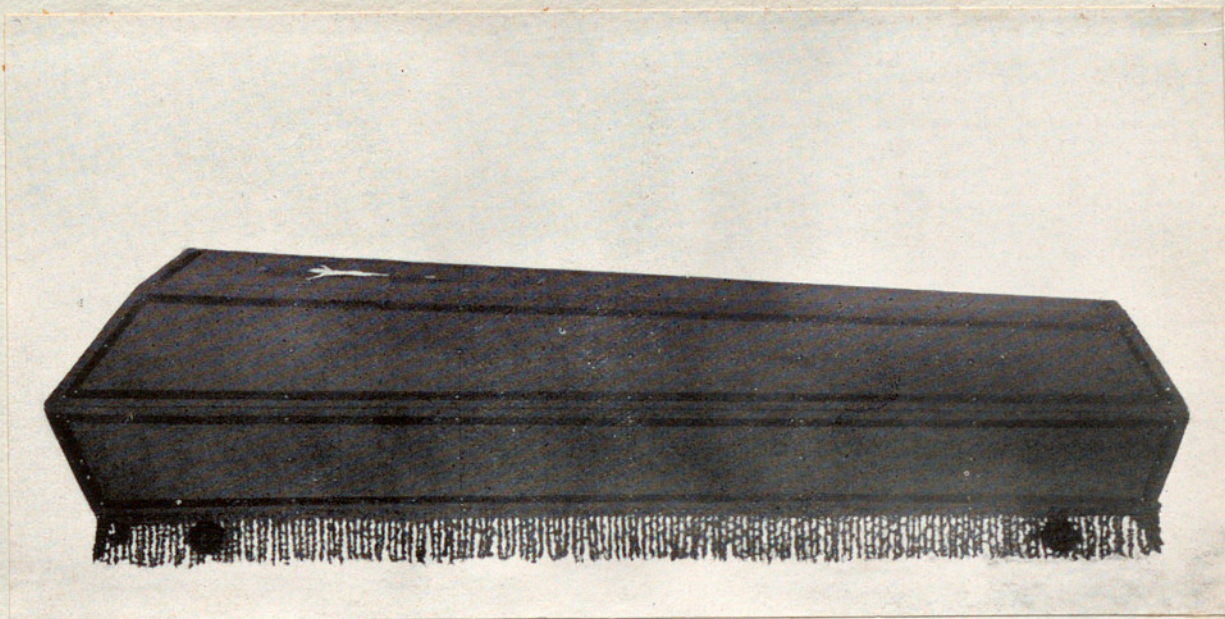
CONSTITUCION DE 1801

Pres. 50



CASA DE CARIDAD DE BARCELONA

SERVICIO PÚBLICO DE POMPAS FÚNEBRES



SERVICIO FUNERARIO N.º 1

Ataúd de madera de pino, forma recta, tapizado de paño, adornado con cinta de lustre de algodón y fleco de algodón, forrado el bajo del interior del ataúd de percalina blanca, almohada de la misma tela; vestir el cadáver, derechos civil y eclesiástico e inspección del servicio.

Precio total, **Ptas. 75**

CASA DE CARLOS DE BARCELONA

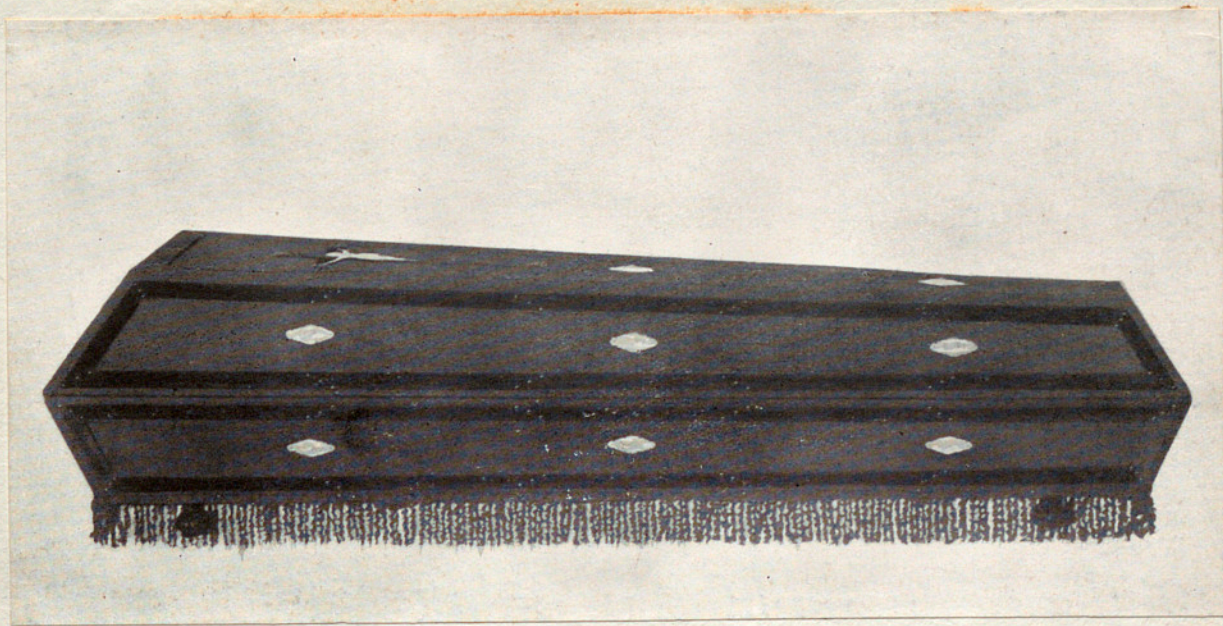


NO. 1



CASA DE CARIDAD DE BARCELONA

SERVICIO PÚBLICO DE POMPAS FÚNEBRES



SERVICIO FUNERARIO N.º 2

Ataúd de madera de pino, forma recta, tapizado de paño, adornado con cinta de seda negra, clavos de cartón, fleco de algodón, forrado el bajo del interior del ataúd de percalina blanca, almohada de la misma tela; vestir el cadáver, derechos civil y eclesiástico e inspección del servicio.

Precio total, **Ptas. 100**

CASA DE CARIDAD DE BARCELONA

IMPRESO EN LA TIPOGRAFIA DE LA CASA DE CARIDAD DE BARCELONA



REVISTA DE LA CASA DE CARIDAD DE BARCELONA

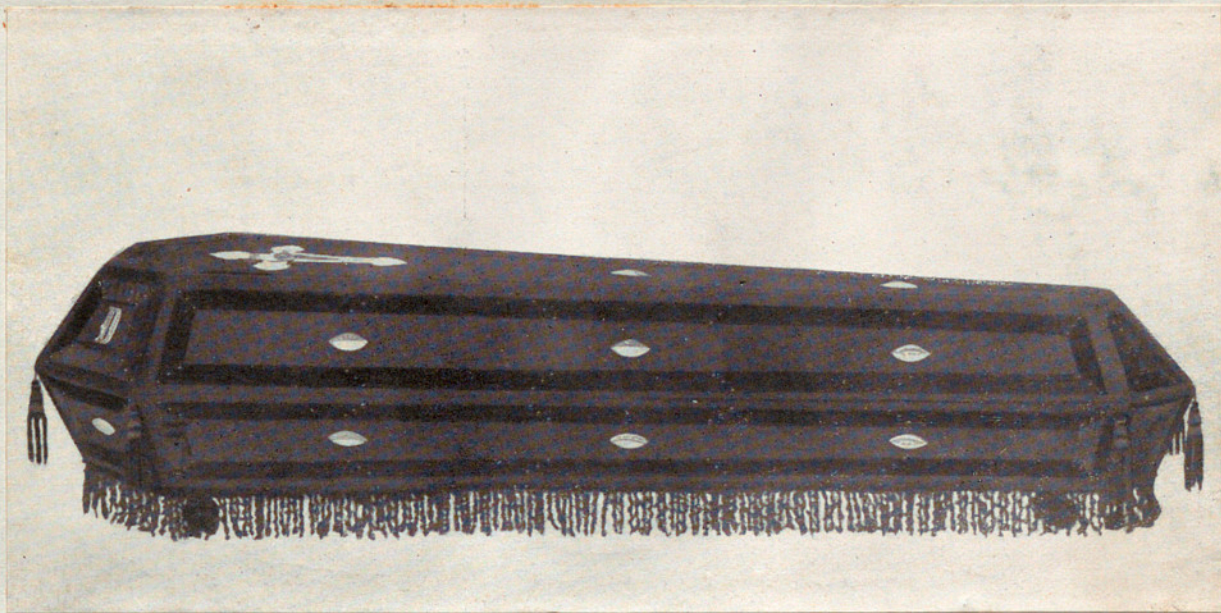
Revista de la Casa de Caridad de Barcelona. Año 1901. Número 1. Barcelona. Imprenta de la Casa de Caridad de Barcelona.

1901. No. 1. Precio 100



CASA DE CARIDAD DE BARCELONA

SERVICIO PÚBLICO DE POMPAS FÚNEBRES



SERVICIO FUNERARIO N.º 3

Ataúd de madera de pino, forma octógona, tapizado de paño, adornado con cinta de moaré, con clavos de metal, fleco de algodón, borlas, forrado todo el interior del ataúd con percalina blanca; vestir el cadáver, derechos civil y eclesiástico e inspección del servicio.

Precio total, **Ptas. 140**

CASA DE CARIDAD DE BARCELONA

SERVICIO DE REPOSICIÓN DE LIBROS



SERVICIO DE REPOSICIÓN N.º 3

Este libro ha sido depositado en la biblioteca de la Casa de Caridad de Barcelona, para su uso y disfrute de los señores de esta casa. No se permite su venta ni su préstamo fuera de ella. Barcelona, a los días...

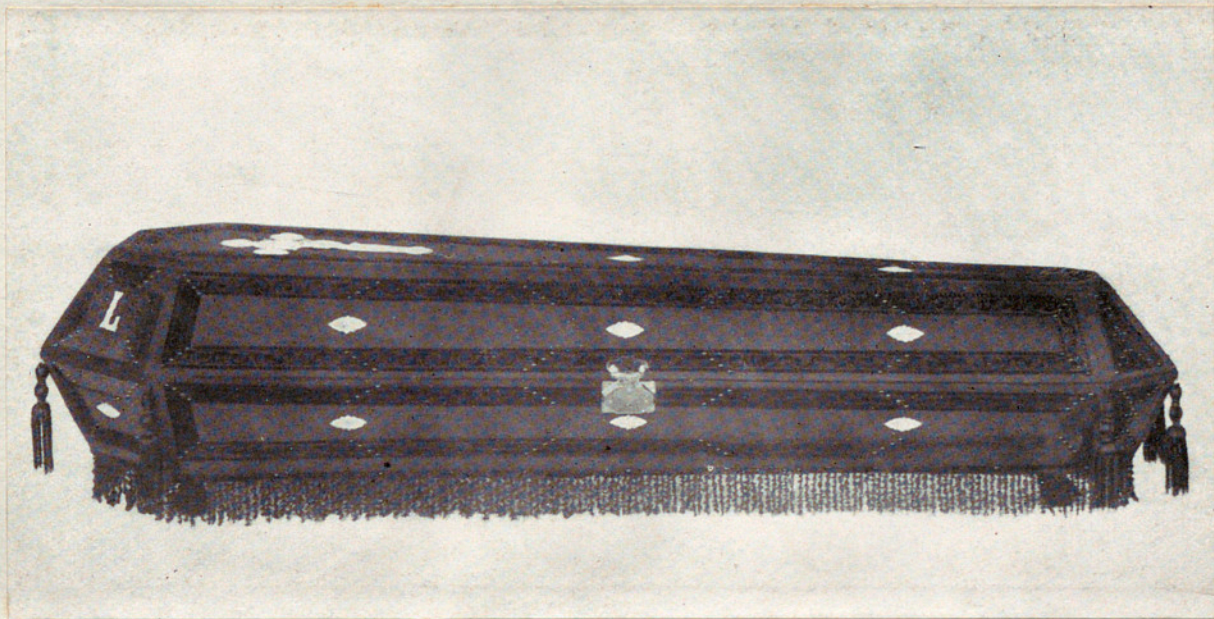
Folio 140. Págs. 140.

Exal



CASA DE CARIDAD DE BARCELONA

SERVICIO PÚBLICO DE POMPAS FÚNEBRES



SERVICIO FUNERARIO N.º 4

Ataúd de madera de pino, forma octógona, tapizado de paño, adornado con cinta imitación a terciopelo, aplicaciones de metal, cruz en la tapa, cerradura de metal, borlas, forrado todo el interior del ataúd de raso de algodón, almohada de la misma tela; vestir el cadáver, derechos civil y eclesiástico e inspección del servicio.

Precio total, **Ptas. 190**

CASA DE CARIDAD DE BARCELONA

SERVICIO TÉCNICO DE FORTES TUBERIAS

SERVICIO TÉCNICO N.º 4

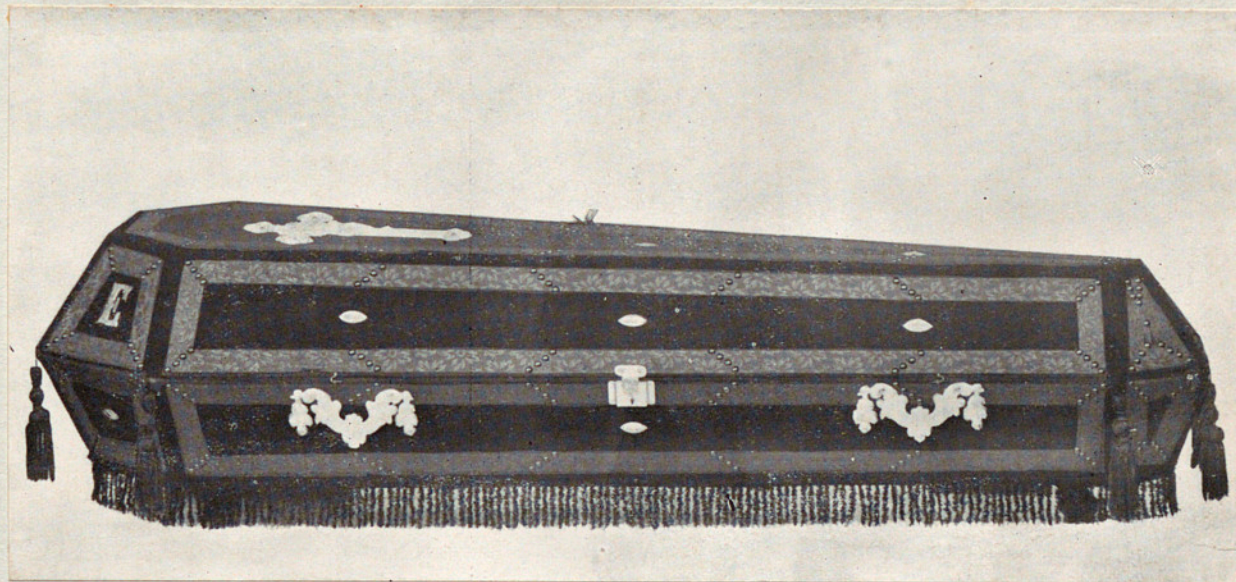
Este documento es propiedad de la Casa de Caridad de Barcelona y no puede ser reproducido ni utilizado sin el consentimiento expreso de la misma. Toda infracción de esta condición será considerada como delito de falsificación y castigada en consecuencia.

Plas. 190



CASA DE CARIDAD DE BARCELONA

SERVICIO PÚBLICO DE POMPAS FÚNEBRES



SERVICIO FUNERARIO N.º 5 - A

Ataúd de madera de pino, forma octógona, tapizado de paño, guarnecido con cinta de raso, aplicaciones de metal, cruz en la tapa, cerradura, borlas, asas figuradas, forrado el interior de percalina, almohada de la misma tela; vestir el cadáver, derechos civil y eclesiástico e inspección del servicio.

Precio total, **Ptas. 230**

CASA DE CARIDAD DE BARCELONA

SERVICIO PÚBLICO DE TIRAS POSITIVAS



SERVICIO PÚBLICO DE TIRAS POSITIVAS

Aquí se recibe de las personas que deseen hacer copias de sus fotografías y películas, en el momento de su entrega, el importe de los derechos de reproducción, para ser utilizados en el servicio público de tiras positivas.

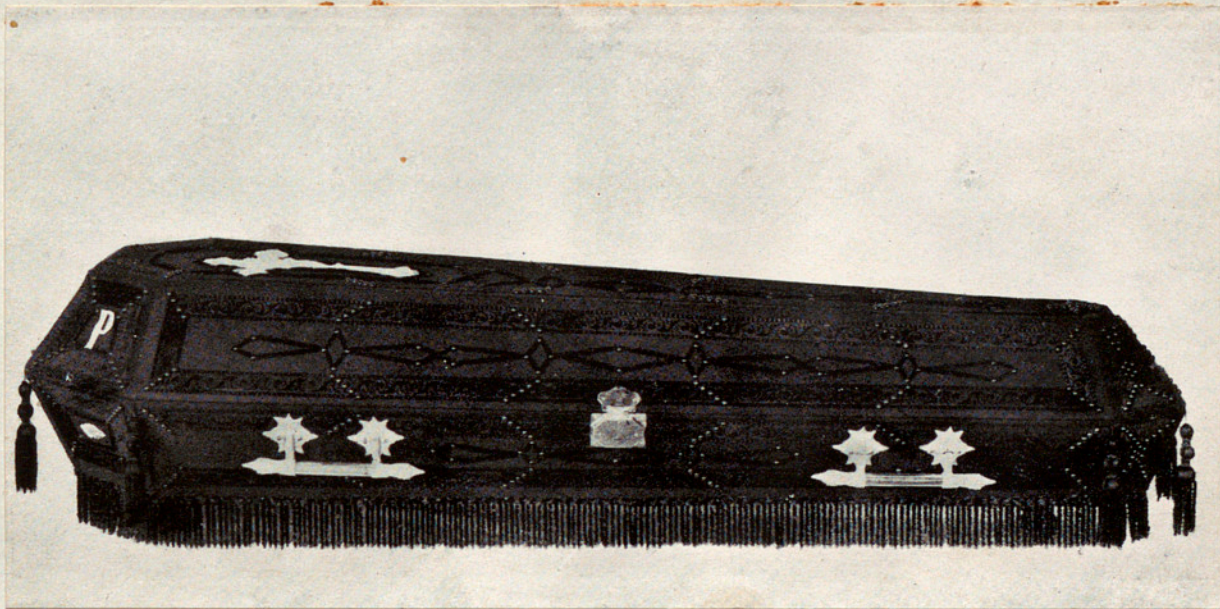
Pres. 230

1a



CASA DE CARIDAD DE BARCELONA

SERVICIO PÚBLICO DE POMPAS FÚNEBRES



SERVICIO FUNERARIO N.º 5 - B

Ataúd de madera de pino, forma octógona, tapizado de paño negro, adornado con cinta imitación a terciopelo gofrado, sobreguarnición, aplicaciones de metal, cruz de metal en la tapa, cerradura, fijas, borlas, asas plateadas, forrado el interior de raso de algodón, almohada de la misma tela; vestir el cadáver, derechos civil y eclesiástico e inspección del servicio.

Precio total, **Ptas. 300**

CASA DE CARIDAD DE BARCELONA

SERVICIO TÉCNICO DE HONORARIOS



SERVICIO TÉCNICO N.º 3-B

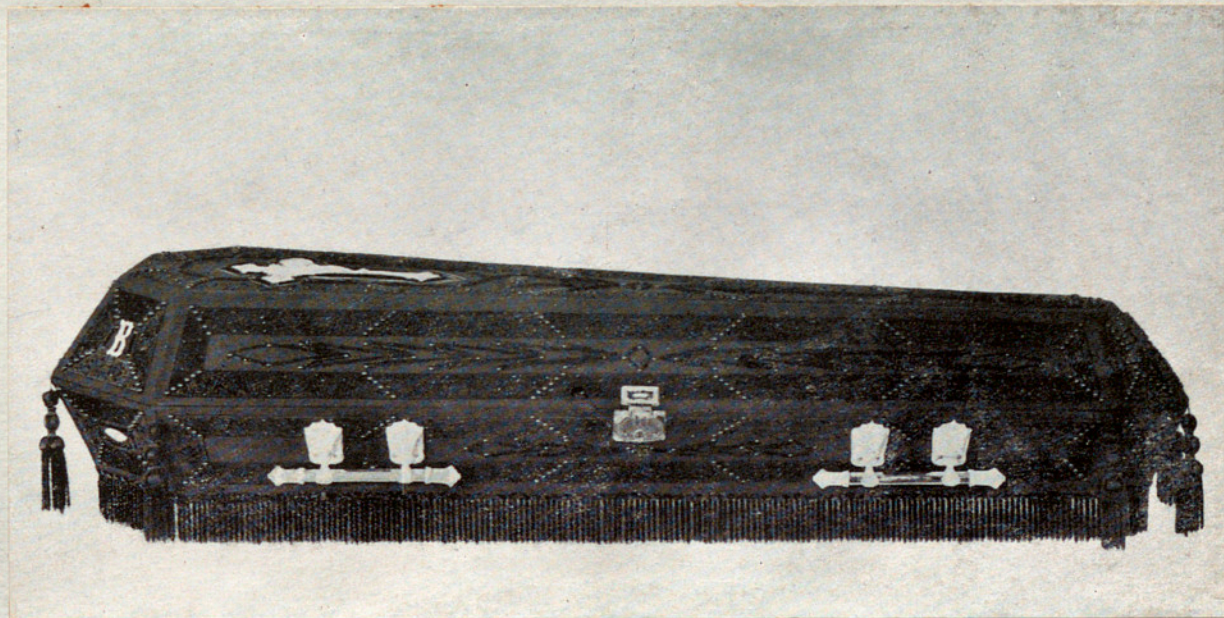
Este documento es propiedad de la Casa de Caridad de Barcelona y no puede ser reproducido ni distribuido sin el consentimiento expreso de la misma. Toda reproducción o uso no autorizado será considerado como delito de contraordenación de los bienes de esta entidad y será castigado de acuerdo con lo establecido en el artículo 170 del Código Penal.

1988-300



CASA DE CARIDAD DE BARCELONA

SERVICIO PÚBLICO DE POMPAS FÚNEBRES



SERVICIO FUNERARIO N.º 6

Ataúd de madera de pino, forma octógona, tapizado de paño negro, adornado con cinta imitación a terciopelo gofrado, bordado con azabache, aplicaciones de metal, cruz de metal en la tapa, cerradura, fijas, borlas, sobreguarnición, asas plateadas, forrado el interior del ataúd de raso de algodón, almohada de la misma tela; vestir el cadáver, derechos civil y eclesiástico e inspección del servicio.

Precio total, **Ptas. 450**

CASA DE CARIDAD DE BARCELONA

SEITE FUNDACIONES

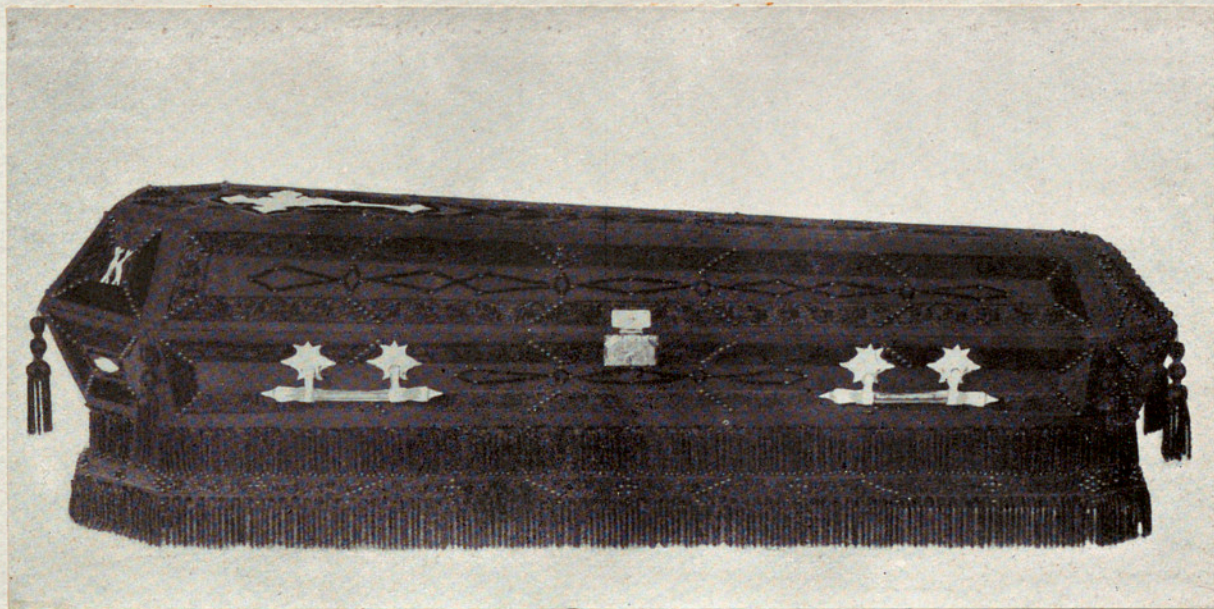


SEITE FUNDACIONES



CASA DE CARIDAD DE BARCELONA

SERVICIO PÚBLICO DE POMPAS FÚNEBRES



SERVICIO FUNERARIO N.º 7

Ataúd de madera de pino, forma octógona, con tarima, tapizado de paño negro, adornado con cinta imitación a terciopelo gofrado, aplicaciones de metal, sobreguarnición, cruz de metal en la tapa, cerradura, fijas, borlas, asas plateadas, forrado el interior de raso de algodón, almohada de la misma tela; vestir el cadáver, derecho, civil y eclesiástico e inspección del servicio.

Precio total, **Ptas. 600**

CASA DE CARIDAD DE BARCELONA

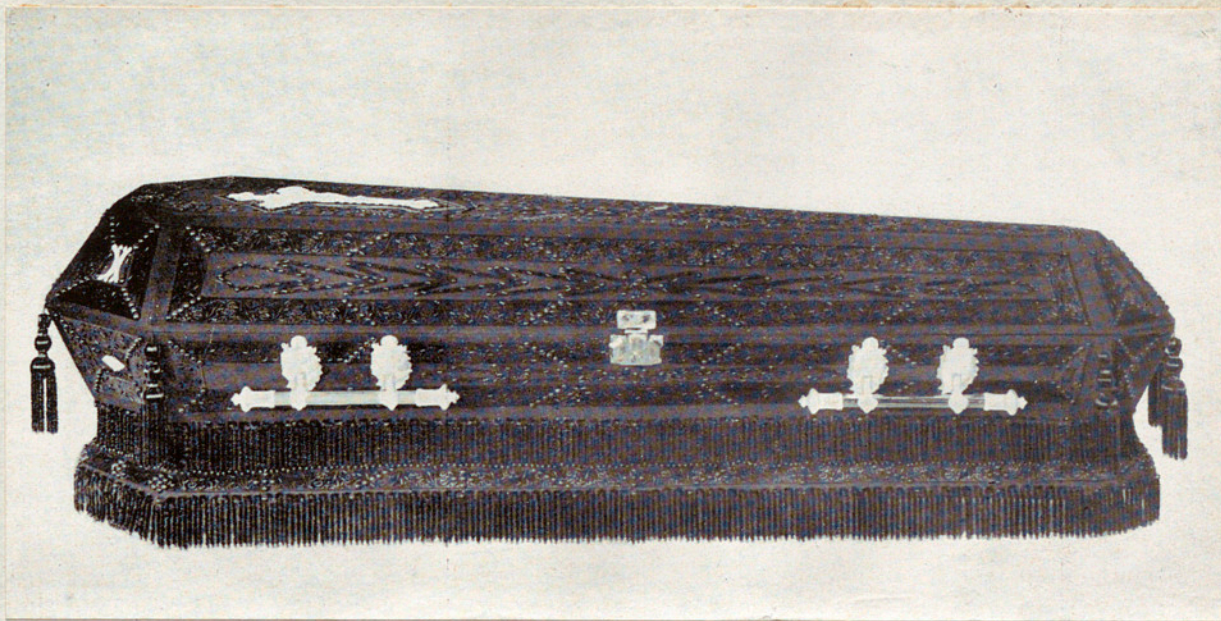
SECCION DE ECONOMIA





CASA DE CARIDAD DE BARCELONA

SERVICIO PÚBLICO DE POMPAS FÚNEBRES



SERVICIO FUNERARIO N.º 8

Ataúd de madera de pino, forma octógona, con tarima, tapizado de paño negro, adornado con cinta imitación a terciopelo gofrado y bordado en azabache, sobreguarnición, aplicaciones de metal, cruz de metal en la tapa, cerradura de metal, fijas, borlas, asas plateadas, forrado el interior de sedalina, almohada de la misma tela; vestir el cadáver, derechos civil y eclesiástico e inspección del servicio.

Precio total, **Ptas. 750**

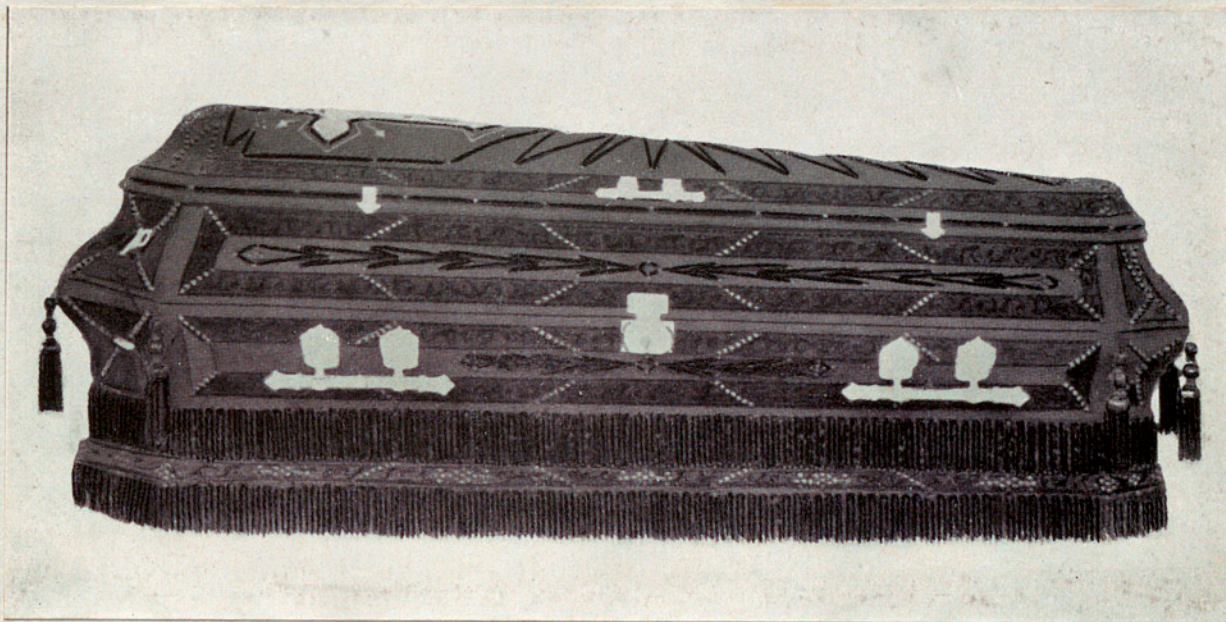
CASA DE CARIDAD DE BARCELONA
SERVICIO DE...
SERVICIO DE...





CASA DE CARIDAD DE BARCELONA

SERVICIO PÚBLICO DE POMPAS FÚNEBRES



SERVICIO FUNERARIO N.º 9

Ataúd de madera de pino, forma boleta, tapizado de paño extra, adornado con cinta imitación a terciopelo gofrado, aplicaciones de metal, cruz de metal en la tapa, cerradura de metal, fijas, borlas, cierres de violín, asas plateadas, forrado el interior de sedalina, almohada de la misma tela; vestir el cadáver, derechos civil y eclesiástico e inspección del servicio.

Precio total, **Ptas. 900**

CASA DE CARIDAD DE BARCELONA

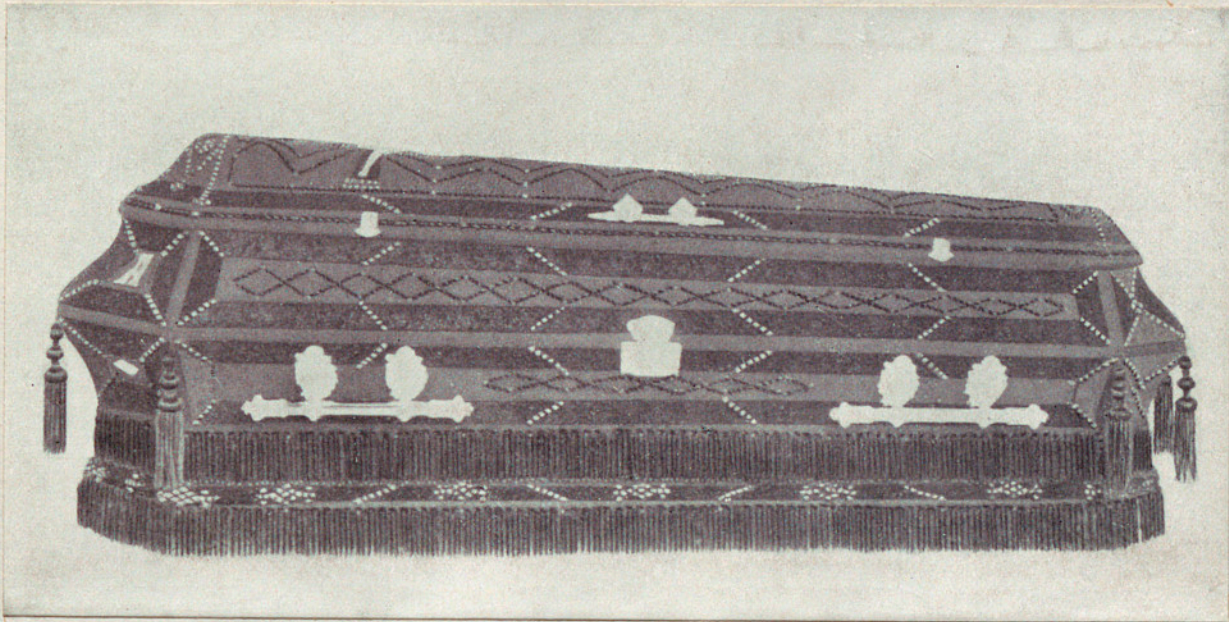
LIBRO DE CUENTA DE LOS ANOS





CASA DE CARIDAD DE BARCELONA

SERVICIO PÚBLICO DE POMPAS FÚNEBRES



SERVICIO FUNERARIO N.º 10

Ataúd de madera de pino, forma boleta, tapizado de raso de seda negra lisa, adornado con cinta de terciopelo gofrado y bordado con azabache, sobreguarnición, aplicaciones de metal, cruz de metal en la tapa, cerradura de metal, fijas, borlas de seda, cierres de violín, asas plateadas, forrado el interior de raso de seda, almohada de la misma tela; vestir el cadáver, derechos civil y eclesiástico e inspección del servicio.

Precio total, **Ptas. 1,050**

CASA DE CARIDAD DE BARCELONA

SECRETARIA DE FOMENTO



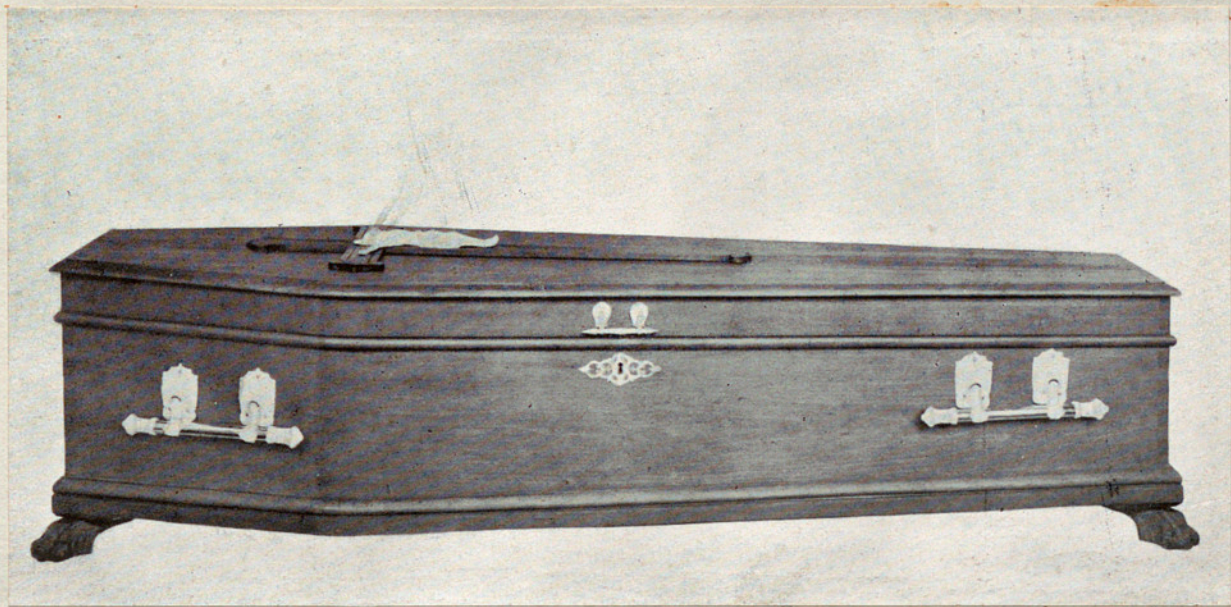
10

Faint, illegible text or markings, possibly bleed-through from the reverse side of the page.



CASA DE CARIDAD DE BARCELONA

SERVICIO PÚBLICO DE POMPAS FÚNEBRES



SERVICIO FUNERARIO N.º 11

Ataúd de lujo, de madera fina de satén, forma egipcia, barnizado al natural, cerradura, letras, asas plateadas, forrado el interior de raso de seda, cuadrante de la misma tela; vestir el cadáver, derechos civil y eclesiástico e inspección del servicio.

Precio total, **Ptas. 1,250**

CASA DE CARIDAD DE BARCELONA

SECRETARIA DE LA CASA DE CARIDAD DE BARCELONA

SECRETARIA DE LA CASA DE CARIDAD DE BARCELONA

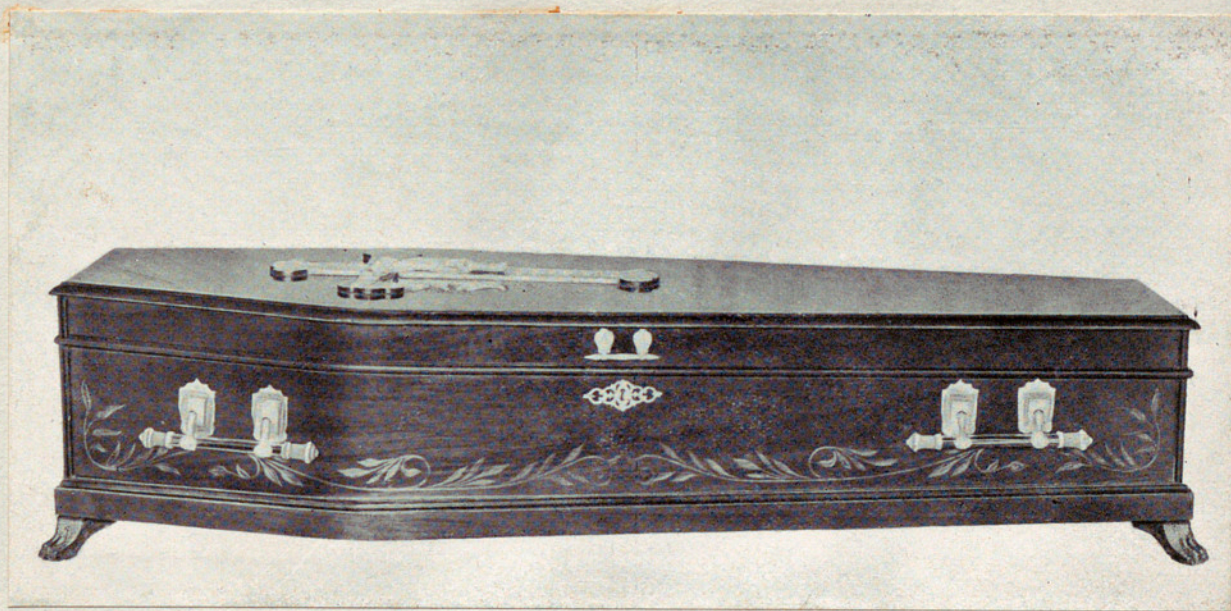
Este es un documento de la Casa de Caridad de Barcelona, que se conserva en el Archivo General de la Diputación de Barcelona. El documento contiene información sobre la gestión de la Casa de Caridad en el año 1800.

Barcelona, 1800



CASA DE CARIDAD DE BARCELONA

SERVICIO PÚBLICO DE POMPAS FÚNEBRES



SERVICIO FUNERARIO N.º 12

Ataúd de lujo, madera fina de satén, forma egipcia, barnizado al natural, esculpado, cerradura, letras, asas plateadas, forrado el interior de raso de seda, cuadrante de la misma tela; vestir el cadáver, derechos civil y eclesiástico e inspección del servicio.

Precio total, **Ptas. 1,400**

CASA DE CARIDAD DE BARCELONA

SERVICIO EJECUCIVO DE TRABAJO SOCIAL



EXCMO. SEÑOR D. J. M. GARCIA

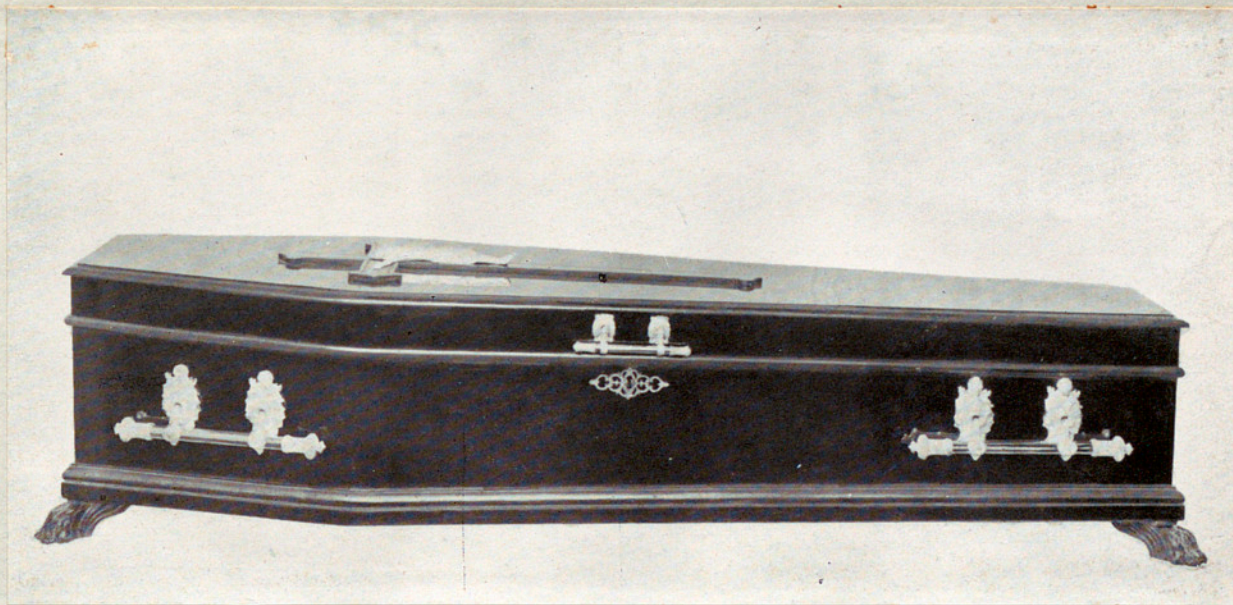
Señor D. J. M. Garcia, Director del Servicio Ejecutivo de Trabajo Social de la Casa de Caridad de Barcelona, a quien se remite el presente expediente para su conocimiento y a fin de que se acuerde lo procedente en el mismo.

1400



CASA DE CARIDAD DE BARCELONA

SERVICIO PÚBLICO DE POMPAS FÚNEBRES



SERVICIO FUNERARIO N.º 13

Ataúd de lujo, de madera fina de caoba, sicomoro o caoba blanca, forma egipcia, barnizado en negro o en blanco, liso, cerradura, letras, asas plateadas, forrado el interior en capitonné de seda, cuadrante de la misma tela; vestir el cadáver, derechos civil y eclesiástico e inspección del servicio.

Precio total, **Ptas. 1,600**

CASA DE CARIDAD DE BARCELONA

SERVICIO FUNERARIO



SERVICIO FUNERARIO N.º 13

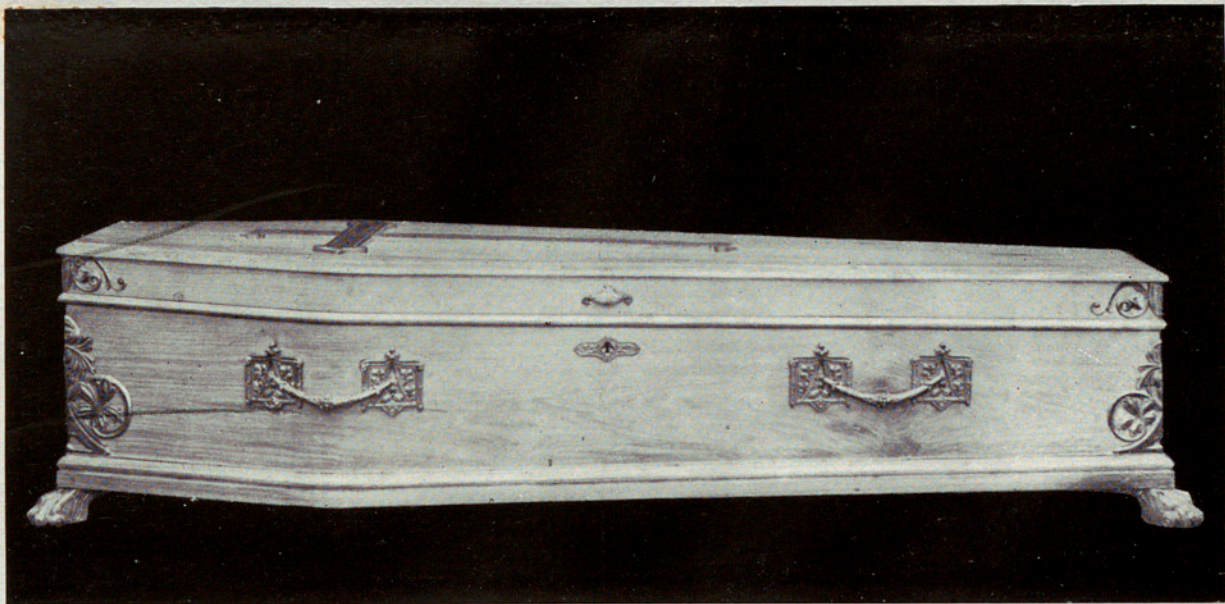
Este es un documento que se refiere a los servicios funerarios que se prestan en la Casa de Caridad de Barcelona. El documento describe los servicios que se ofrecen a los fallecidos y sus familiares, así como los precios de los mismos. El documento es un modelo de contrato que se debe firmar y devolver a la Casa de Caridad de Barcelona.

Price 1,000



CASA DE CARIDAD DE BARCELONA

SERVICIO PÚBLICO DE POMPAS FÚNEBRES



SERVICIO FUNERARIO N.º 14

Ataúd de lujo de madera de roble, sicomoro o caoba blanca, forma egipcia, barnizado al natural, o bien de caoba barnizado en negro, cerradura, letras, aplicaciones de metal y asas de metal plateadas o bronceadas, forrado el interior en capitonné de seda, cuadrante de lujo; vestir el cadáver, derechos civil y eclesiástico e inspección del servicio.

Precio total, **Ptas. 1,800**

CASA DE CARIDAD DE BARCELONA

LIBRO DE CUENTAS



[Faint horizontal line of text, likely bleed-through from the reverse side of the page.]

LIBRO DE CUENTAS N.º 14

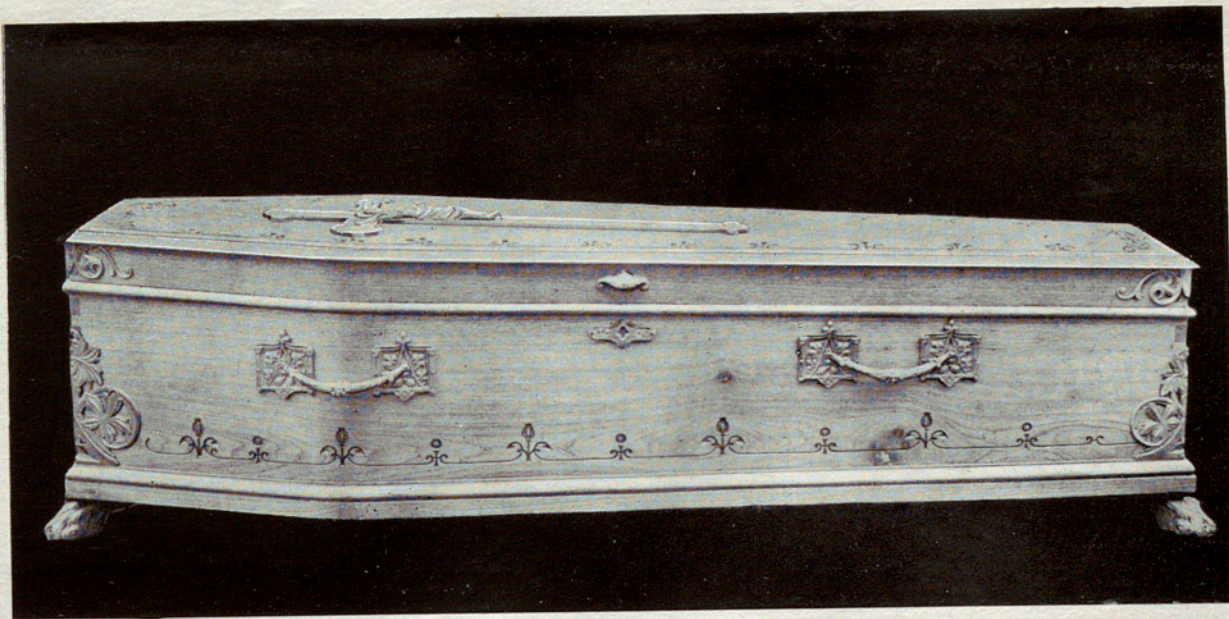
[Faint, illegible text, likely bleed-through from the reverse side of the page.]

1880



CASA DE CARIDAD DE BARCELONA

SERVICIO PÚBLICO DE POMPAS FÚNEBRES



SERVICIO FUNERARIO N.º 15

Ataúd de lujo, de madera fina de roble, sicomoro o caoba blanca, forma egipcia, barnizado al natural, esculpado, aplicaciones de metal oxidadas o plateadas, cerradura, letras, asas plateadas, forrado el interior en capitonné de seda, cuadrante de lujo; vestir el cadáver, derechos civil y eclesiástico e inspección del servicio.

Precio total, **Ptas. 2,500**

CASA DE CARIDAD DE BARCELONA

SERVICIO DE REPOSICIÓN DE LIBROS

SERVICIO DE REPOSICIÓN N.º 13

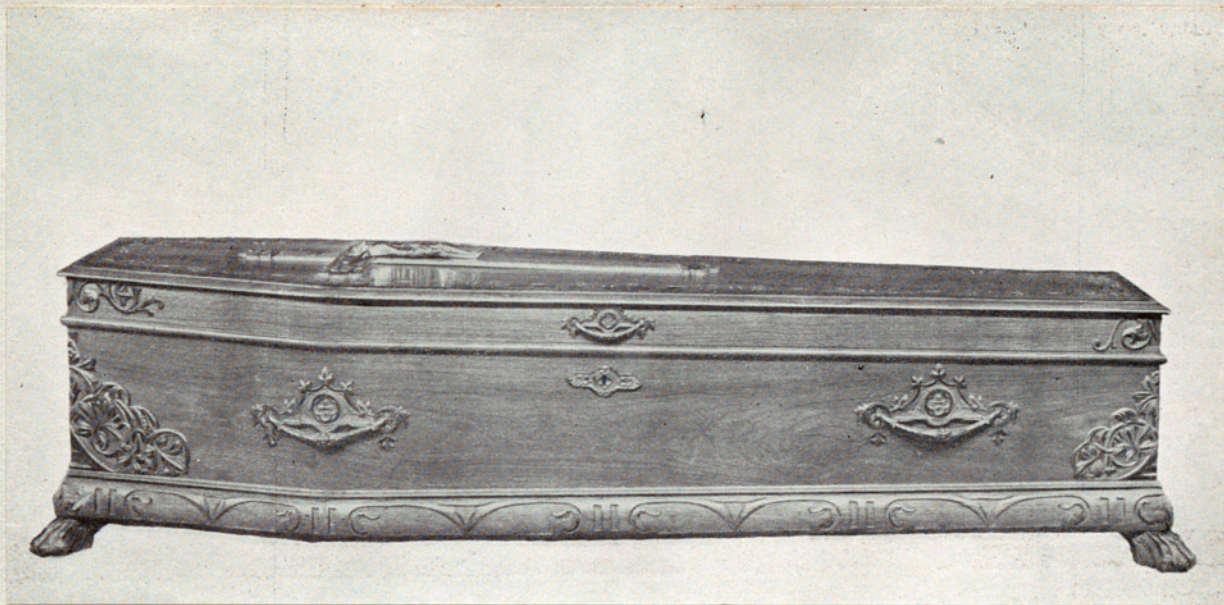
Este libro de número 13 de la colección de libros de la casa de caridad de Barcelona, ha sido depositado en el fondo de la biblioteca de la casa de caridad de Barcelona, para ser utilizado en el fondo de la biblioteca de la casa de caridad de Barcelona.

Plaza de San Jaume, 2.300



CASA DE CARIDAD DE BARCELONA

SERVICIO PÚBLICO DE POMPAS FÚNEBRES



SERVICIO FUNERARIO N.º 16

Ataúd de madera fina de roble, sicomoro o caoba blanca, forma egipcia, barnizado al natural, esculpado, con aplicaciones de metal oxidadas o plateadas, cerradura, letras, asas plateadas, forrado el interior en capitoné de seda, cuadrante de lujo; vestir el cadáver, derechos civil y eclesiástico e inspección del servicio.

Precio total, **Ptas. 3,500**

CASA DE CARIDAD DE BARCELONA

SECRETARIA DE LA CASA DE CARIDAD DE BARCELONA

ESOS

SECRETARIA DE LA CASA DE CARIDAD DE BARCELONA

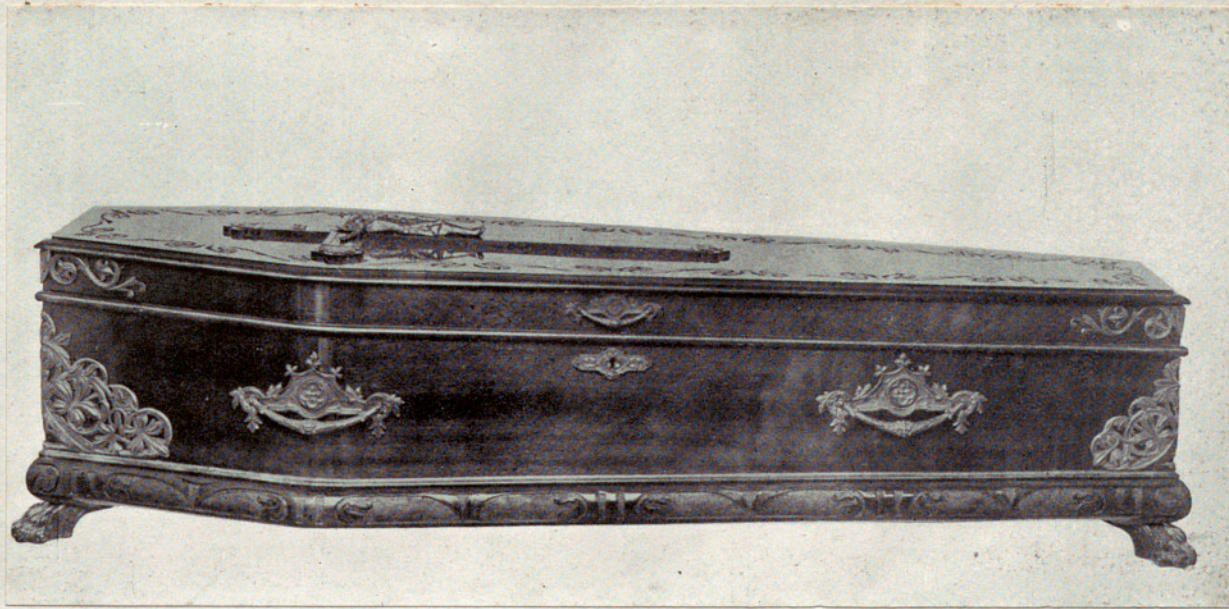
El Sr. D. ...

Ptas. 3,500



CASA DE CARIDAD DE BARCELONA

SERVICIO PÚBLICO DE POMPAS FÚNEBRES



SERVICIO FUNERARIO N.º 17

Ataúd de lujo de madera fina de caoba, forma egipcia, barnizado al natural, esculpado al relieve, aplicaciones de metal oxidado o plateado, cerradura, letras, asas plateadas, forrado el interior de capitonné de seda, cuadrante de lujo; vestir el cadáver, derechos civil y eclesiástico e inspección del servicio.

Precio total, **Ptas. 4,250**



CASA DE CARIDAD DE BARCELONA

SERVICIO PÚBLICO DE POMPAS FÚNEBRES



SERVICIO FUNERARIO N.º 18

Ataúd de lujo, de madera fina de caoba, forma americana, barnizado al natural, esculpado al relieve, cerradura, letras, asas plateadas a todo el largo del ataúd, forrado el interior en capitonné de seda, cuadrante de lujo; vestir el cadáver derechos civil y eclesiástico e inspección del servicio.

Precio total, **Ptas. 5,750**



CASA DE CARIDAD DE BARCELONA

SERVICIO PÚBLICO DE POMPAS FÚNEBRES



SERVICIO FUNERARIO N.º 19

Ataúd de madera fina de roble o caoba blanca, forma americana, barnizado al natural, esculpado al relieve, cerradura, letras, asas plateadas a todo el largo del ataúd, forrado el interior en capitonné de seda, cuadrante de lujo; vestir el cadáver, derechos civil y eclesiástico e inspección del servicio

Precio total, **Ptas. 6,500**

CASA DE CARIDAD DE BARCELONA

SERVICIO DE FARMACIAS



SERVICIO FARMACIAS N. 19

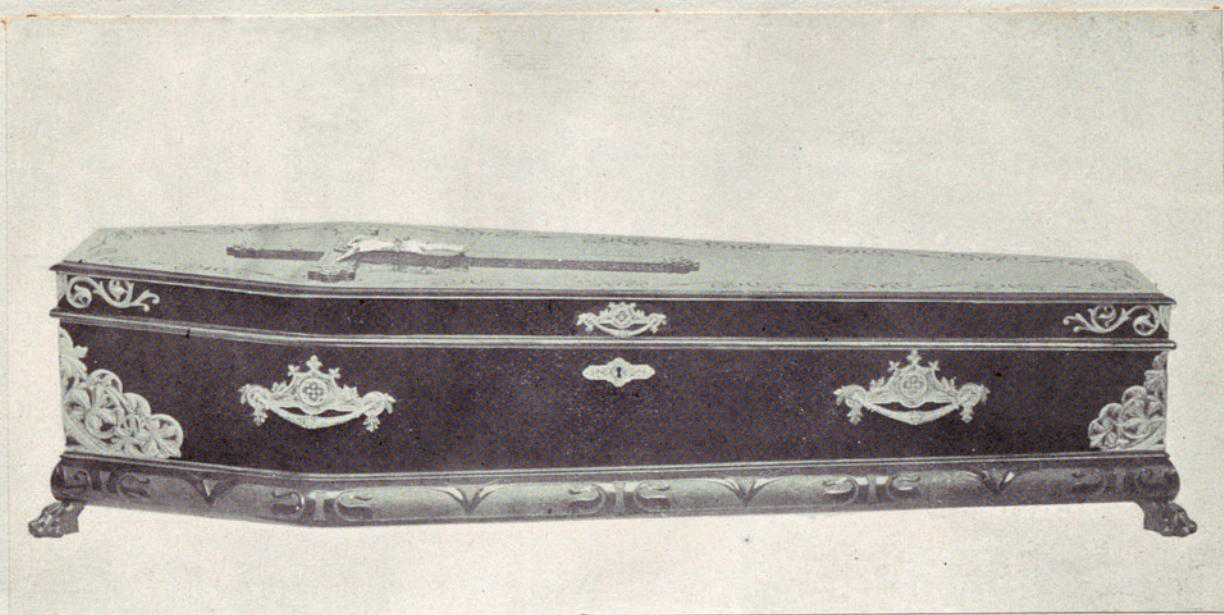
Alfabeto de farmacia para el uso de los farmacéuticos, de los médicos y de los enfermeros. Incluye el alfabeto de los nombres de las drogas y de los medicamentos, el alfabeto de los nombres de las enfermedades y el alfabeto de los nombres de los órganos del cuerpo humano.

Barcelona 1900



CASA DE CARIDAD DE BARCELONA

SERVICIO PÚBLICO DE POMPAS FÚNEBRES



SERVICIO FUNERARIO N.º 20

Ataúd de gran lujo de madera fina de chicaranda, forma egipcia, barnizado al natural, esculpado al relieve, aplicaciones de metal oxidadas o plateadas, cerradura, letras, asas plateadas u oxidadas, forrado el interior en capitonné de seda, cuadrante de lujo; vestir el cadáver, derechos civil y eclesiástico e inspección del servicio.

Precio total, **Ptas. 7,000**

CASA DE CARIDAD DE BARCELONA

SERVICIO PÚBLICO DE PONTAS FURERARIAS



ESSE

SERVICIO FURERARIO N.º 20

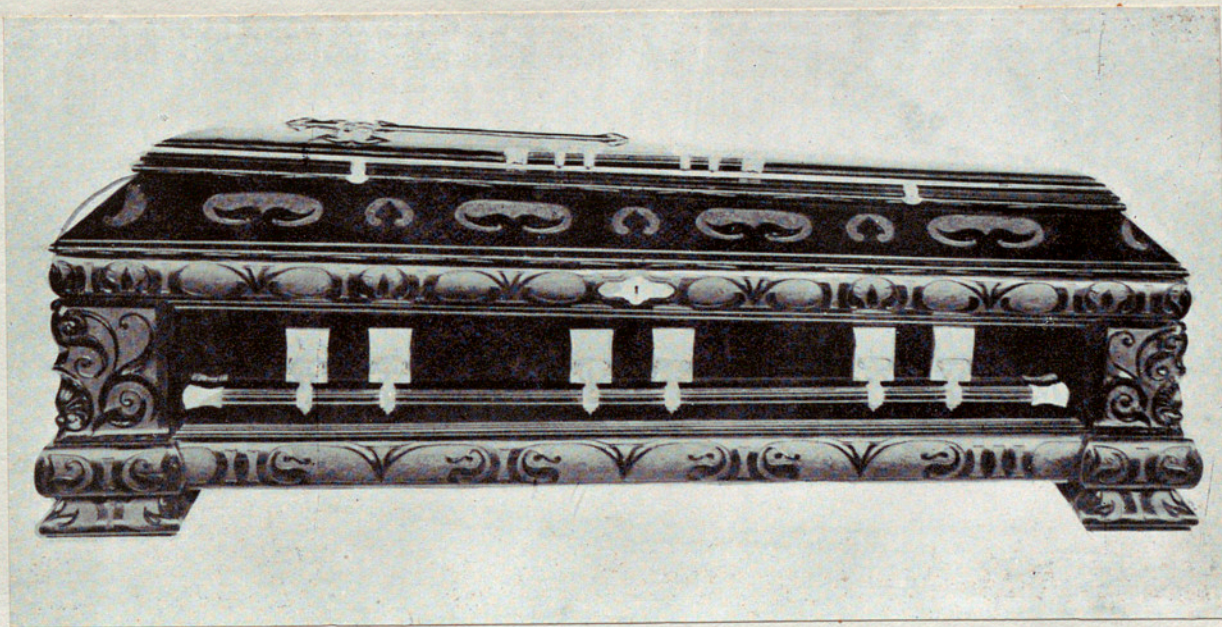
Atado en que fue de recibir una de ellas, para que se pudiese el personal, recibiendo el objeto...
...de las...
...de las...

Plas. 7.000



CASA DE CARIDAD DE BARCELONA

SERVICIO PÚBLICO DE POMPAS FÚNEBRES



SERVICIO FUNERARIO N.º 21

Ataúd de gran lujo, de madera fina de chicaranda, forma arca americana, barnizado al natural, esculpado al relieve, cerradura, letras, asas de madera de la misma clase tallada a todo el largo del ataúd, forrado el interior en capitonné de seda, cuadrante de gran lujo; vestir el cadáver, derechos civil y eclesiástico e inspección del servicio.

Precio total, **Ptas. 8,000**

CASA DE CARIDAD DE BARCELONA

SERVICIO FONCIARIO DE TERRENS FUNDIARIAS



SERVICIO FONCIARIO N.º 21

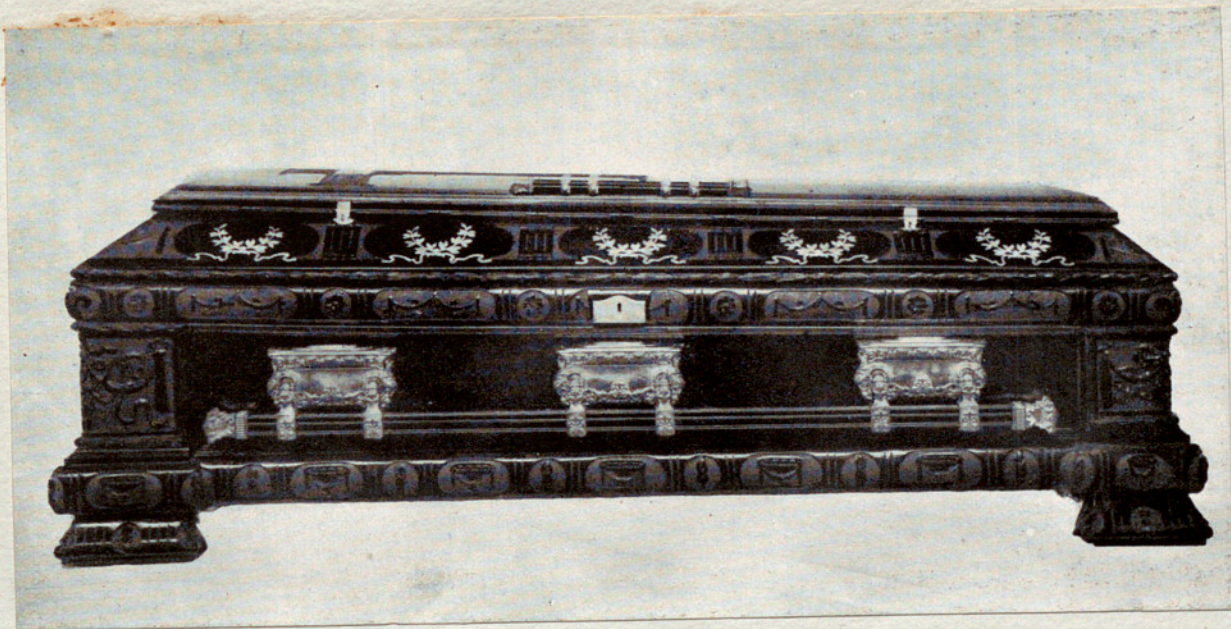
La casa que se describe en este documento, situada en el barrio de...

1900



CASA DE CARIDAD DE BARCELONA

SERVICIO PÚBLICO DE POMPAS FÚNEBRES



SERVICIO FUNERARIO N.º 22

Ataúd de gran lujo de madera fina de chicaranda, barnizado al natural, esculpado al relieve, aplicaciones plateadas, cerraduras, letras, asas plateadas, con madera tallada de la misma clase a todo el largo del ataúd, forrado el interior en capitonné de seda, cuadrante de gran lujo; vestir el cadáver, derechos civil y eclesiástico e inspección del servicio.

Precio total, **Ptas. 9,000**

CASA DE CARIDAD DE BARCELONA

SERVICIO FUNERARIO DE HOMES Y MUJERES



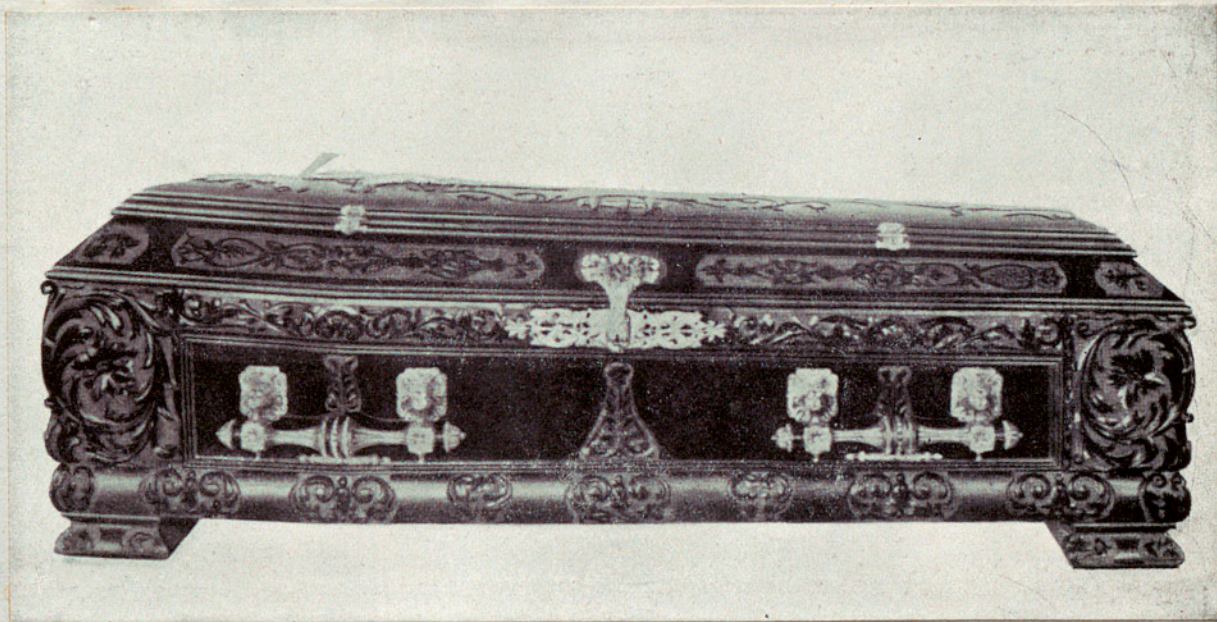
SERVICIO FUNERARIO N.º 22

Este documento es propiedad de la Casa de Caridad de Barcelona y no debe ser utilizado para fines comerciales. Toda reproducción o uso no autorizado será sancionado. Reservados todos los derechos. No se permite la explotación económica ni la transformación de esta obra. Queda permitida la impresión en su totalidad.



CASA DE CARIDAD DE BARCELONA

SERVICIO PÚBLICO DE POMPAS FÚNEBRES



SERVICIO FUNERARIO N.º 23

Ataúd de gran lujo de madera fina de chicaranda, forma estuche, barnizado al natural, esculpado al relieve, letras, herrajes y asas de metal plateados, tapizado el interior en capitonné de seda, cuadrante de gran lujo; vestir el cadáver, derechos civil y eclesiástico e inspección del servicio.

Precio total, Ptas. 11,000

CASA DE CARIDAD DE BARCELONA

SERVICIO DE LA BIBLIOTECA



SERVICIO DE LA BIBLIOTECA

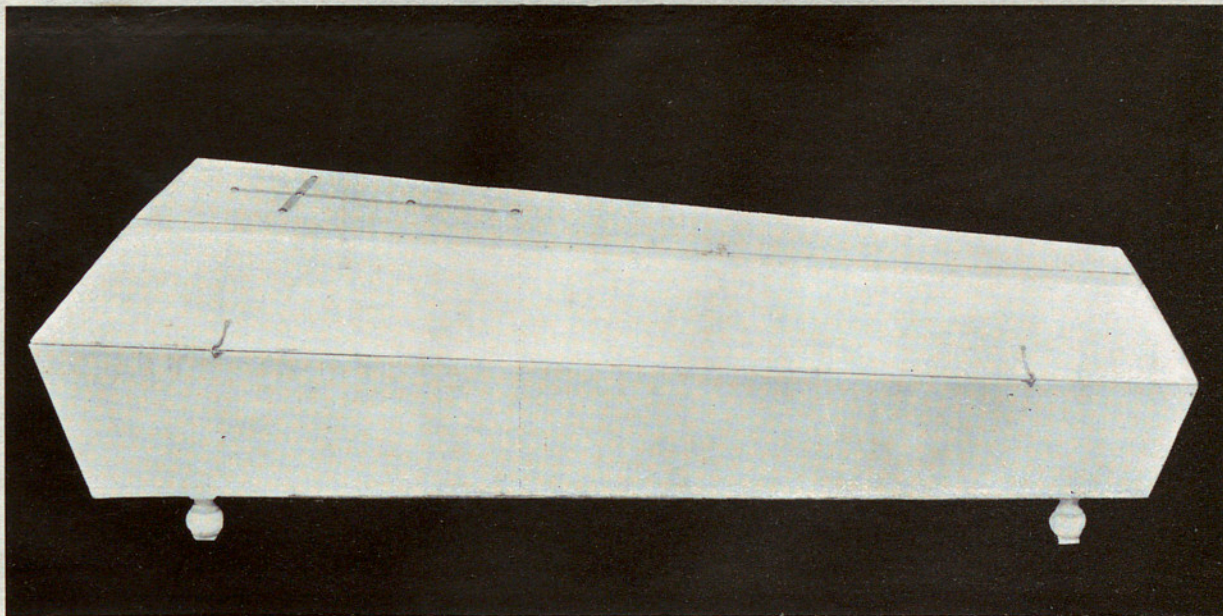
Arxiu de la Diputació de Barcelona. Biblioteca

11.000



CASA DE CARIDAD DE BARCELONA

SERVICIO PÚBLICO DE POMPAS FÚNEBRES



ATAÚDES PARA PÁRVULOS

SERVICIO DE BENEFICENCIA

Ataúd de madera de pino, pintado en blanco, cruz de cinta de lustre en la tapa.

CASA DE CARIDAD DE BARCELONA

EXCMO. AYUNTAMIENTO DE BARCELONA



EXCMO. AYUNTAMIENTO DE BARCELONA

AYUNTAMIENTO DE BARCELONA

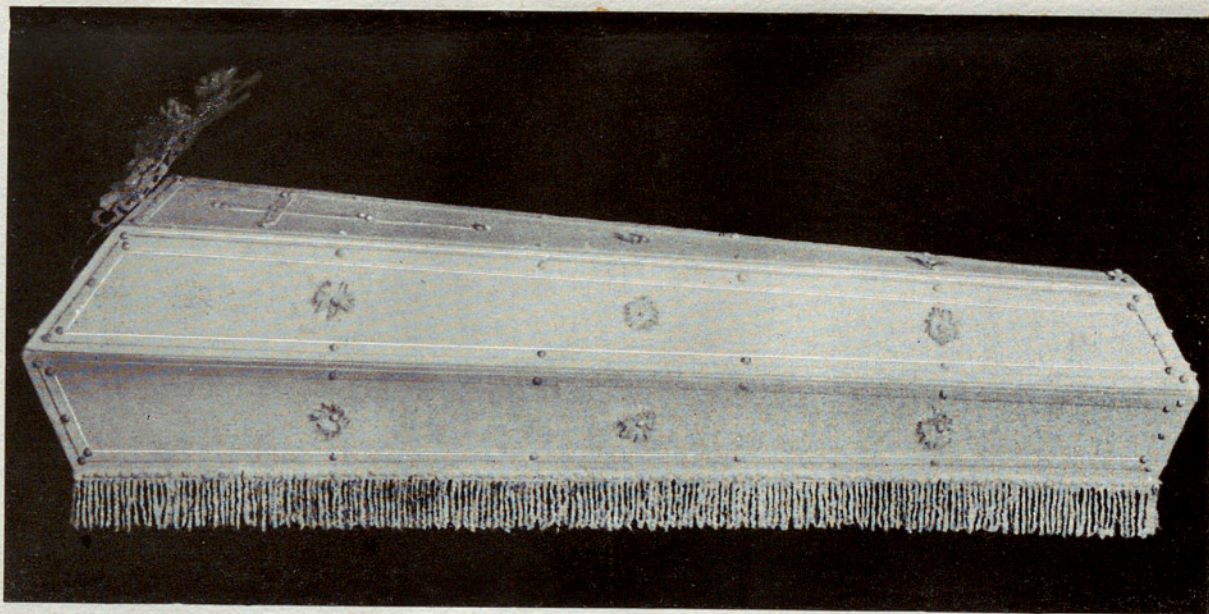
EXCMO. AYUNTAMIENTO DE BARCELONA

Área de gestión de las viviendas en el barrio de la Cruz de la Haya



CASA DE CARIDAD DE BARCELONA

SERVICIO PÚBLICO DE POMPAS FÚNEBRES



SERVICIO FUNERARIO N.º 24

Ataúd de madera de pino, forma recta, tapizado de percalina blanca, adornado con cinta de lustre, fleco, flores de adorno, forrado el interior del bajo del ataúd, almohada de la misma tela, palma o corona; vestir el cadáver, derechos civil y eclesiástico e inspección del servicio.

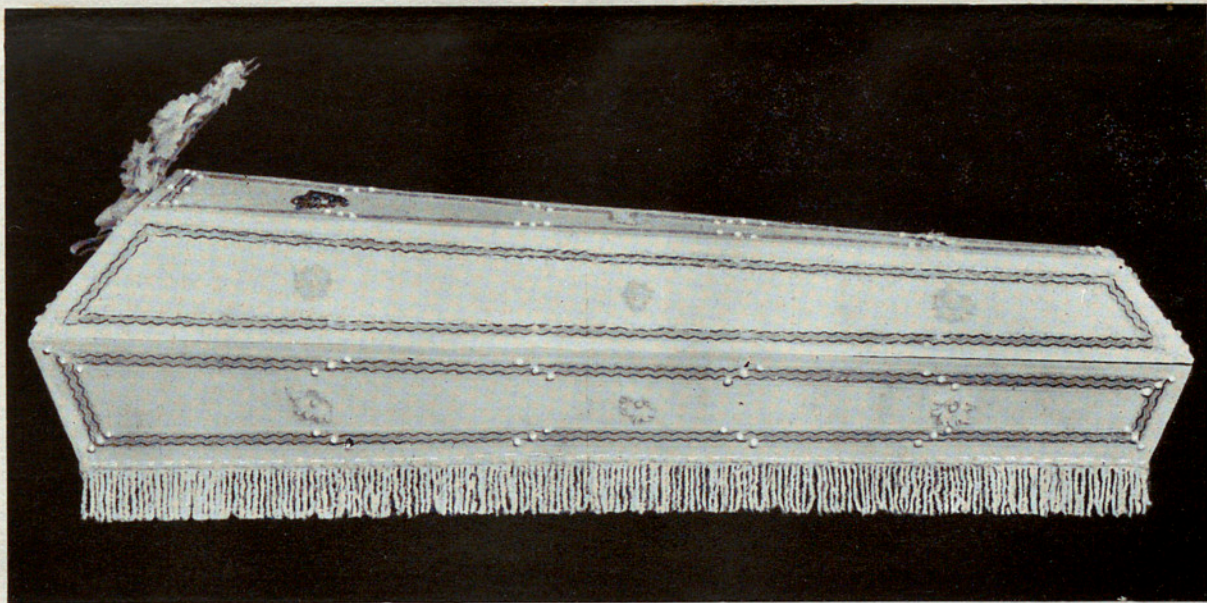
PRECIO TOTAL

De feto a un año.....	Ptas. 55	De 3 a 5 años.....	Ptas. 65
De 1 a 3 años.....	» 60	De 5 a 12 años.....	» 75



CASA DE CARIDAD DE BARCELONA

SERVICIO PÚBLICO DE POMPAS FÚNEBRES



SERVICIO FUNERARIO N.º 25

Ataúd de madera de pino, forma recta, tapizado de percalina blanca, adornado con galón plateado, fleco de algodón, flores de adorno, forrado el interior del bajo del ataúd con tela de la misma clase, almohada, letras, palma o corona; vestir el cadáver, derechos civil y eclesiástico e inspección del servicio.

PRECIO TOTAL

De feto a 1 año.....	Ptas. 65	De 3 a 5 años.....	Ptas. 80
De 1 a 3 años.....	» 70	De 5 a 12 años.....	» 90

CASA DE CARIDAD DE BARCELONA

PREVIO APLICADO DE FORMAS RIGIDAS



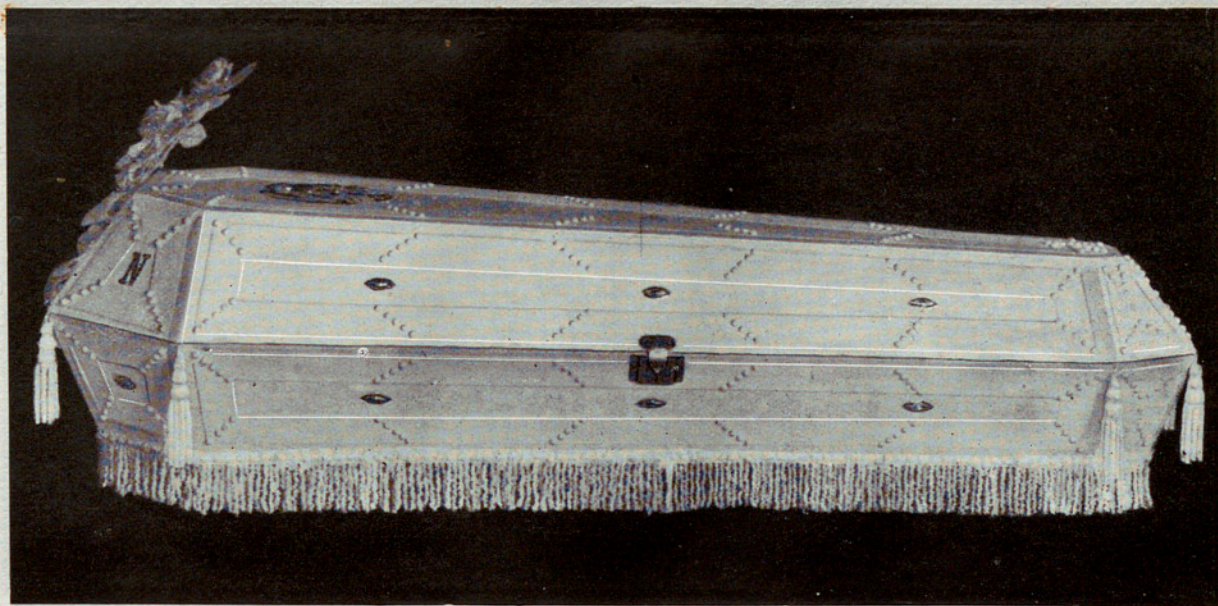
SERVICIO FURTERA Nº 22

Este documento es una copia de un original que forma parte de un expediente administrativo. El original se conserva en el Archivo General de la Diputación de Barcelona. Este documento es una reproducción fiel del original, pero no tiene validez jurídica. Para más información, consulte el original en el Archivo General de la Diputación de Barcelona.



CASA DE CARIDAD DE BARCELONA

SERVICIO PÚBLICO DE POMPAS FÚNEBRES



SERVICIO FUNERARIO N.º 26

Ataúd de madera de pino, forma octógona, tapizado de tela gofrada al relieve, adornado con cinta imitación a terciopelo gofrado, borlas, cerradura, letras, adornos de metal, corona o palma, forrado el interior de percalina blanca, almohada de la misma tela; vestir el cadáver, derechos civil y eclesiástico e inspección del servicio.

PRECIO TOTAL

De feto a 1 año.....	Ptas. 105	De 3 a 5 años.....	Ptas. 125
De 1 a 3 años.....	» 115	De 5 a 12 años.....	» 135

CASA DE CARIDAD DE BARCELONA

SERVICIO FUENTARIO DE FUENTES FUENTES



SERVICIO FUENTARIO N.º 26

Ata de la junta de señores de esta casa de caridad de Barcelona, celebrada el día de hoy, en la cual se acordó que se diese un premio de diez reales a cada uno de los señores que se acordó en la junta anterior, y se acordó que se diese un premio de diez reales a cada uno de los señores que se acordó en la junta anterior, y se acordó que se diese un premio de diez reales a cada uno de los señores que se acordó en la junta anterior.

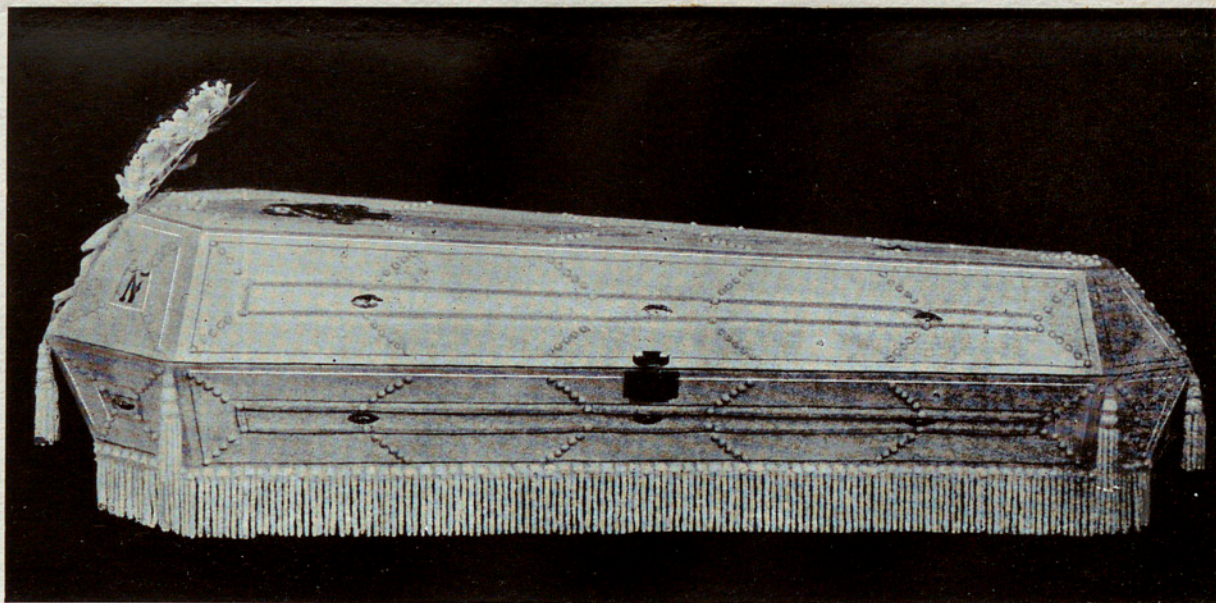
FUENTE FUENTE

De la casa de caridad de Barcelona, a los días de mes de año de mil ochocientos y seis.



CASA DE CARIDAD DE BARCELONA

SERVICIO PÚBLICO DE POMPAS FÚNEBRES



SERVICIO FUNERARIO N.º 27

Ataúd de madera de pino, forma octógona, tapizado de tela gofrada al relieve, adornado con cinta imitación terciopelo, borlas, cerradura, letras, sobreguarnición, forrado el interior de percalina blanca, almohada de la misma tela, fleco y adornos plateados, corona o palma; vestir el cadáver, derechos civil y eclesiástico e inspección del servicio.

PRECIO TOTAL

De feto a 1 año.....	Ptas. 160	De 3 a 5 años.....	Ptas. 180
» 170		De 5 a 12 años.....	» 190

GASA DE CARIDAD DE BARCELONA

TRAYECTO DE LOS SEÑORES MEMBRES



SERVICIO PUBLICO N.º 27

Este es un documento de carácter informativo y no tiene validez legal. El contenido de este documento es meramente informativo y no debe ser utilizado para fines legales. El contenido de este documento es meramente informativo y no debe ser utilizado para fines legales.

Fecha de emisión

1911

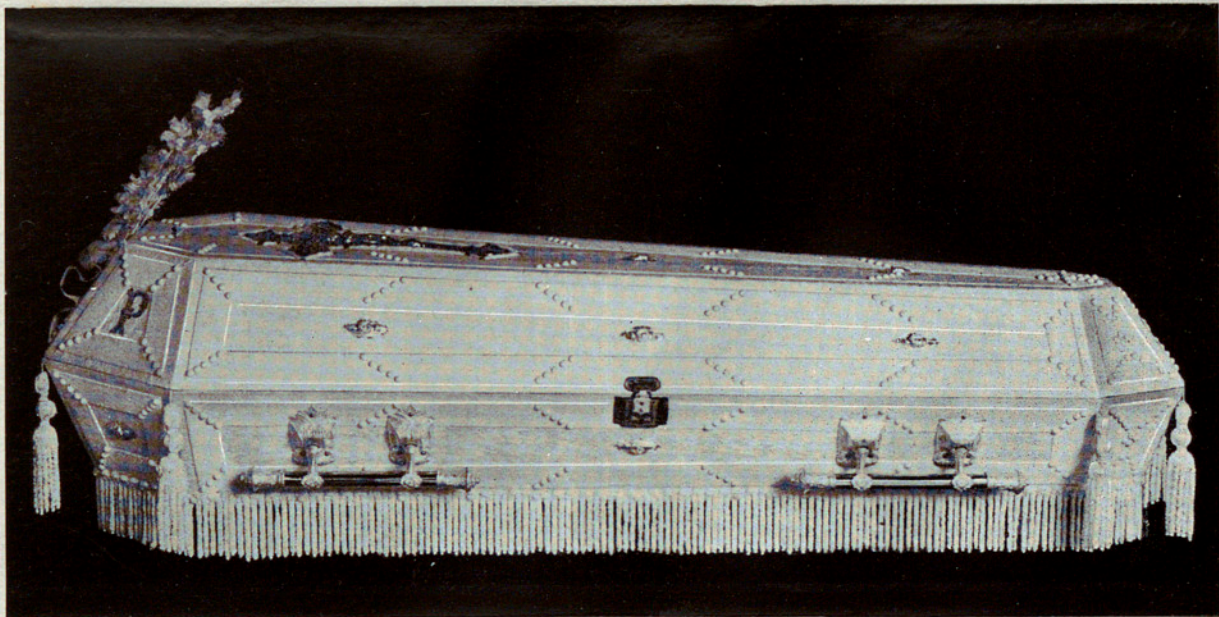
N.º de expediente

170



CASA DE CARIDAD DE BARCELONA

SERVICIO PÚBLICO DE POMPAS FÚNEBRES



SERVICIO FUNERARIO N.º 28

Ataúd de madera de pino, forma octógona, tapizado de tela gofrada al relieve, adornado con cinta imitación a terciopelo gofrado, letras, cerradura de metal, fleco, borlas, adornos de metal, asas plateadas, forrado el interior de raso de algodón, almohada de la misma tela, corona o palma; vestir el cadáver, derechos civil y eclesiástico e inspección del servicio.

PRECIO TOTAL

De feto a 1 año.....	Ptas. 185	De 3 a 5 años.....	Ptas. 220
De 1 a 3 años.....	» 200	De 5 a 12 años.....	» 250

CASA DE CARIDAD DE BARCELONA

SERVICIO PUBLICO DE HOMES HONESTOS



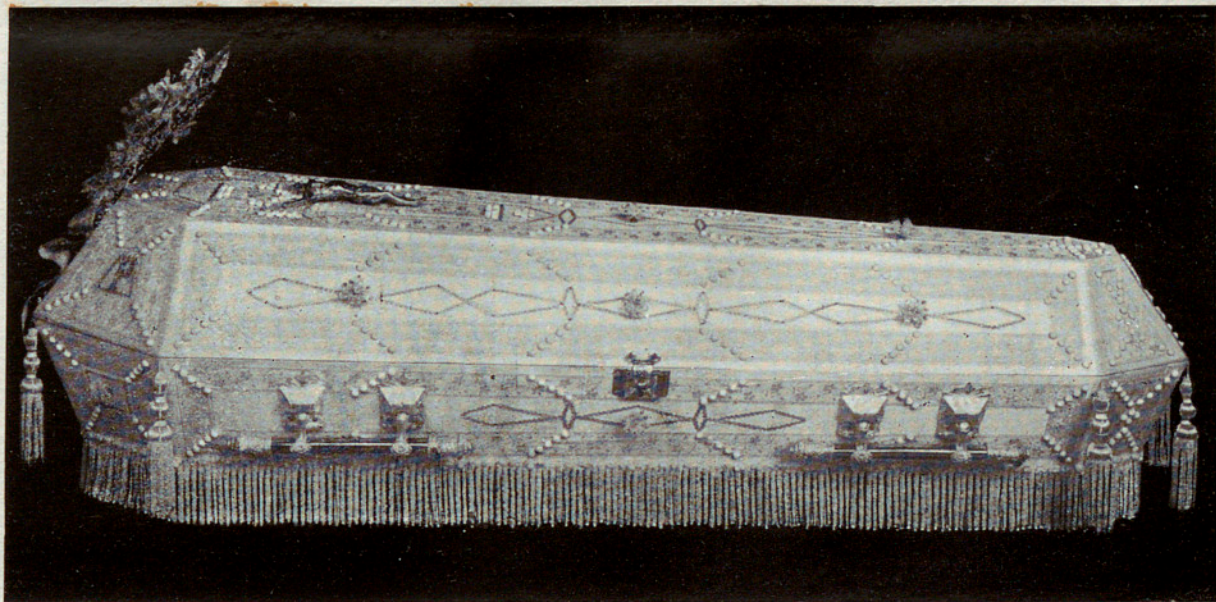
SERVICIO PUBLICO DE HOMES HONESTOS

Faded text at the bottom of the page, likely bleed-through from the reverse side.



CASA DE CARIDAD DE BARCELONA

SERVICIO PÚBLICO DE POMPAS FÚNEBRES



SERVICIO FUNERARIO N.º 29

Ataúd de madera de pino, forma octógona, tapizado de raso de seda, adornado con cinta de seda, sobreguarnición, cerradura de metal, letras, fleco, borlas, adornos de metal, asas plateadas, corona o palma, forrado el interior de raso de algodón, almohada de la misma tela; vestir el cadáver, derechos civil y eclesiástico e inspección del servicio.

PRECIO TOTAL

De feto a 1 año.....

Ptas. 285

De 3 a 5 años.....

Ptas. 385

Arxiu General de la Diputació de Barcelona, Biblioteca

» **315**

De 5 a 12 años.....

» **415**

CASA DE CARIDAD DE BARCELONA

SERVICIO FÉRICO DE BOMAS FÉRRICES



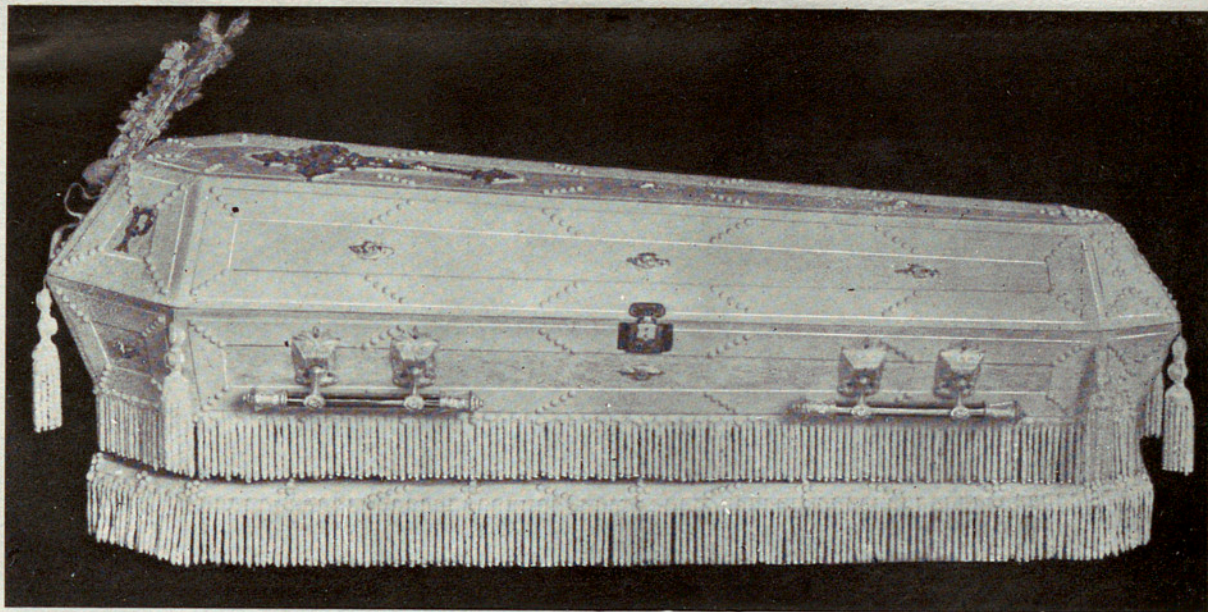
SERVICIO FÉRICO Nº 29

Aquí se declara que el presente es un documento auténtico de la Casa de Caridad de Barcelona, y que el contenido de los mismos es verdadero y correcto.



CASA DE CARIDAD DE BARCELONA

SERVICIO PÚBLICO DE POMPAS FÚNEBRES



SERVICIO FUNERARIO N.º 30

Ataúd de madera de pino, forma octógona, con tarima, tapizado de tela gofrada al relieve, adornado con cinta imitación a terciopelo gofrado, cerradura de metal, letras, fleco, borlas, adornos de metal, asas plateadas, forrado el interior de raso de algodón, almohada de la misma tela, corona o palma; vestir el cadáver, derechos civil y eclesiástico e inspección del servicio

PRECIO TOTAL

De feto a 1 año.....

Ptas. 285

De 3 a 5 años.....

Ptas. 385

» **315**

De 5 a 12 años.....

» **415**

CASA DE CARIDAD DE BARCELONA

SERVICIO HONORARIO DE FOMENTO INDUSTRIAL



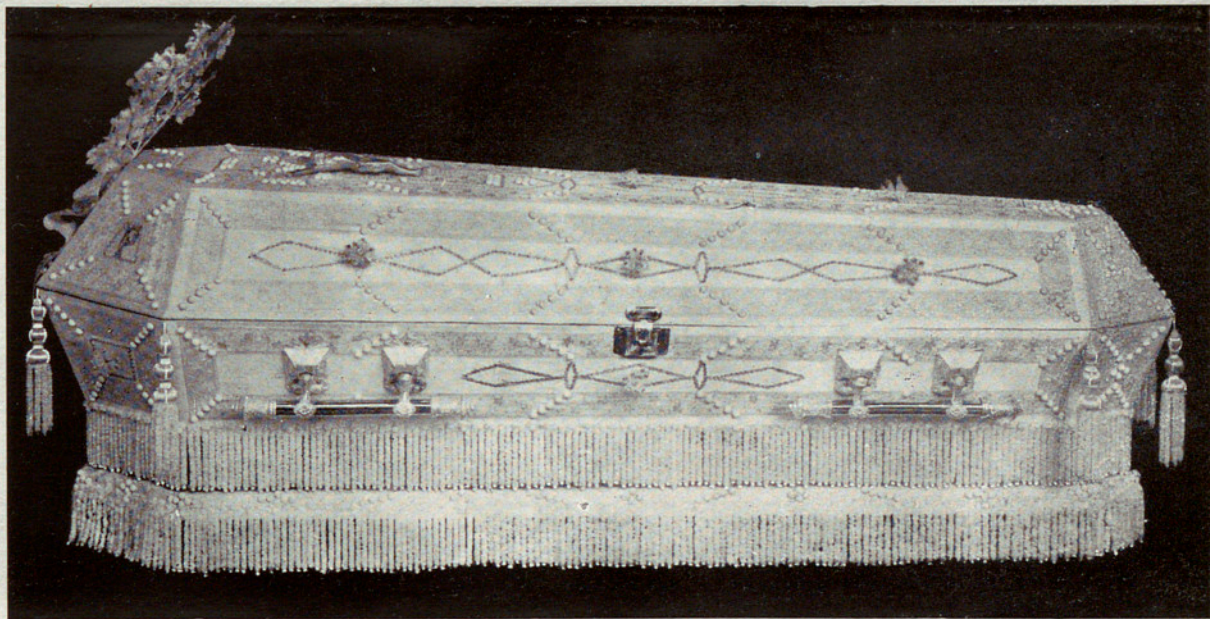
SERVICIO HONORARIO N.º 30

Este es un documento de carácter honorario, emitido por el Servicio de Fomento Industrial de la Casa de Caridad de Barcelona, en virtud de la Ley de Fomento Industrial de 1908. El presente documento acredita el cumplimiento de las obligaciones establecidas en el artículo 1.º de la citada Ley, en relación con el pago de los derechos de patente de invención y de los derechos de explotación de la misma. El presente documento es válido para el ejercicio de las actividades industriales que se indican en el presente documento.



CASA DE CARIDAD DE BARCELONA

SERVICIO PÚBLICO DE POMPAS FÚNEBRES



SERVICIO FUNERARIO N.º 31

Ataúd de madera de pino, forma octógona, con tarima, tapizado de raso de seda, adornado con cinta de seda, sobreguarnición, cerradura de metal, letras, fleco, borlas, adornos de metal, asas plateadas, corona o palma, forrado el interior de raso de algodón, almohada de la misma tela; vestir el cadáver, derechos civil y eclesiástico e inspección del servicio.

PRECIO TOTAL

De feto a 1 año.....

Ptas. 465

De 3 a 5 años.....

Ptas. 575

De 1 a 3 años.....

» **495**

De 5 a 12 años.....

» **610**

CASA DE CARIDAD DE BARCELONA

SECRETARIA DE DONACIONES



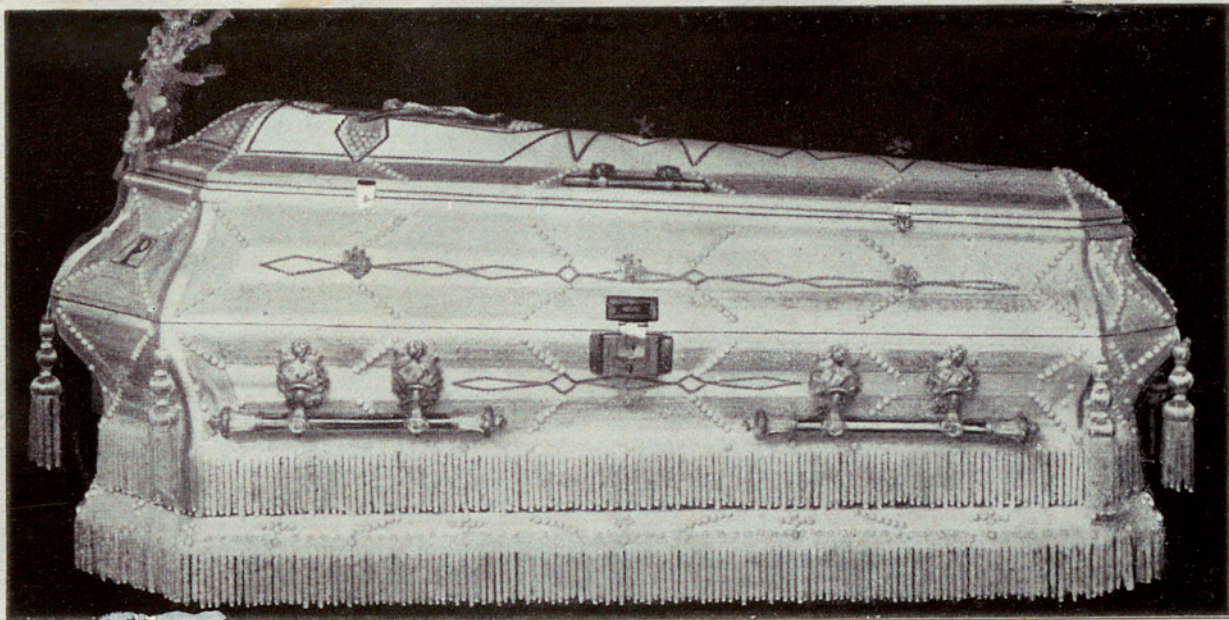
SECRETARIA DE DONACIONES N.º 31

Faint, illegible text, likely bleed-through from the reverse side of the page.



CASA DE CARIDAD DE BARCELONA

SERVICIO PÚBLICO DE POMPAS FÚNEBRES



SERVICIO FUNERARIO N.º 32

Ataúd de madera de pino, forma boleta, con tarima, tapizado de raso de seda, adornado con cinta de seda, adornos de metal, cerradura de metal, letras, fleco, borlas, asas plateadas, corona o palma, forrado el interior de raso de seda, almohada de la misma tela; vestir el cadáver, derechos civil y eclesiástico e inspección del servicio.

PRECIO TOTAL

De feto a 1 año.....	Ptas. 730	De 3 a 5 años.....	Ptas. 880
De 1 a 3 años.....	» 790	De 5 a 12 años.....	» 950

CASA DE CARIDAD DE BARCELONA

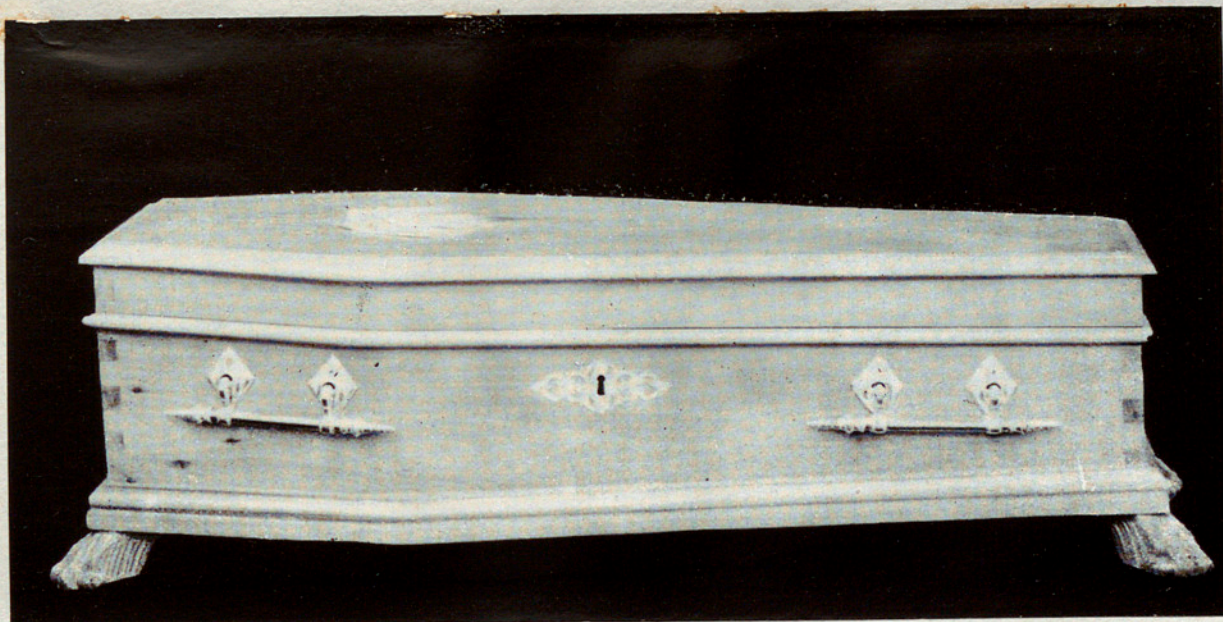
SECRETARIA DE LA CASA DE CARIDAD DE BARCELONA





CASA DE CARIDAD DE BARCELONA

SERVICIO PÚBLICO DE POMPAS FÚNEBRES



SERVICIO FUNERARIO N.º 33

Ataúd de madera de sicomoro o caoba blanca, forma egipcia, barnizado al natural, cerradura, letras, asas plateadas, forrado el interior en capitonné de seda, cuadrante de lujo; vestir el cadáver, derechos civil y eclesiástico e inspección del servicio.

PRECIO TOTAL

De feto a 1 año.....	Ptas. 1,265	De 3 a 5 años.....	Ptas. 1,425
De 1 a 3 años.....	» 1,330	De 5 a 12 años.....	» 1,490

CASA DE CARIDAD DE BARCELONA

REPARTICIÓN DE LOS BENEFICIOS



SERVICIO FUNERARIO N.º 23

Este es un documento de carácter informativo y no tiene validez jurídica alguna. El contenido de este documento es el resultado de un proceso de selección de datos y no debe ser utilizado como base para la toma de decisiones. La información contenida en este documento es de carácter general y no debe ser utilizada como base para la toma de decisiones.

FECHA TOTAL

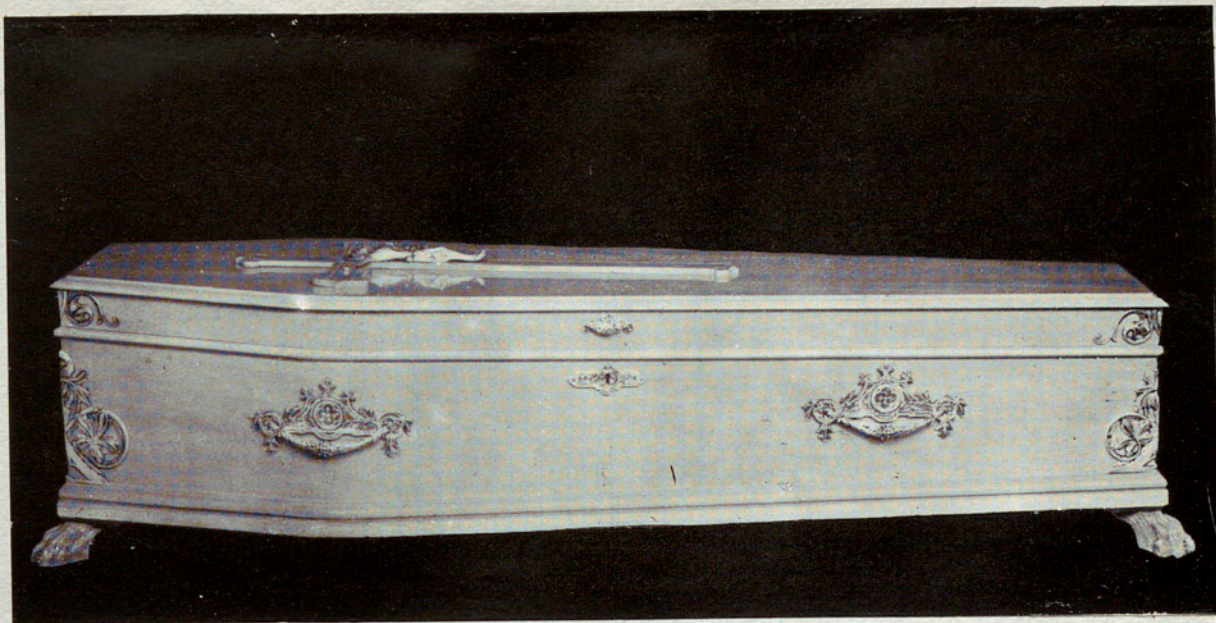
1900

1900



CASA DE CARIDAD DE BARCELONA

SERVICIO PÚBLICO DE POMPAS FÚNEBRES



SERVICIO FUNERARIO N.º 34

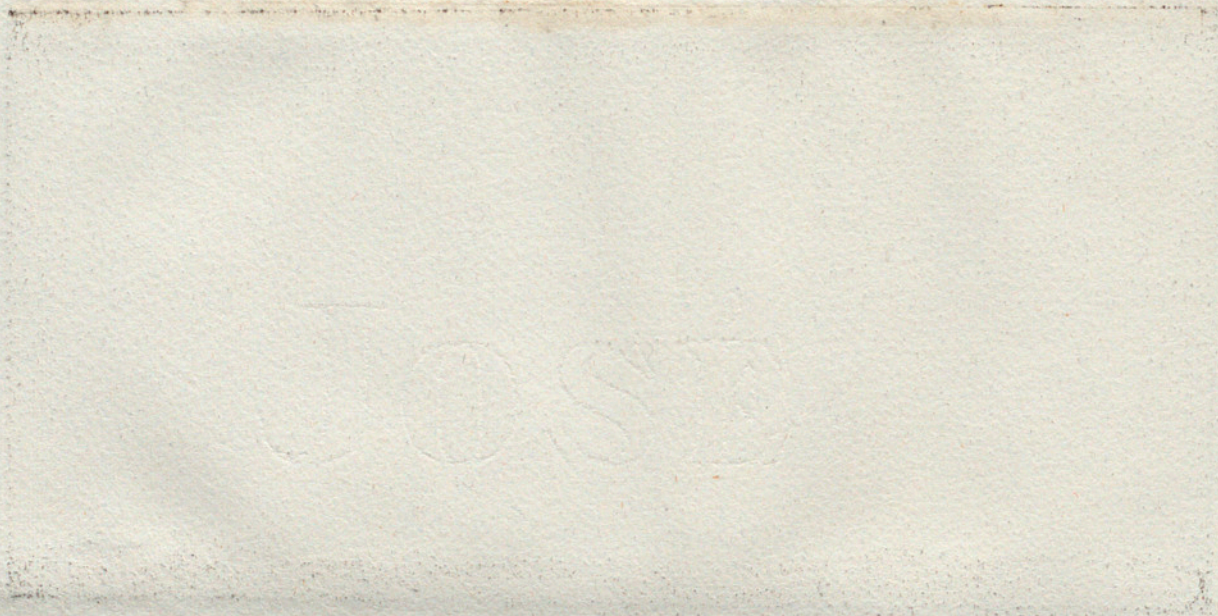
Ataúd de madera fina, de sicomoro o caoba blanca, de lujo, forma egipcia, barnizado al natural, herrajes, cerradura, letras, asas plateadas, forrado el interior en capitonné de seda, cuadrante de lujo; vestir el cadáver, derechos civil y eclesiástico e inspección del servicio.

PRECIO TOTAL

De feto a 1 año.....	Ptas. 1,450	De 3 a 5 años.....	Ptas. 1,620
De 1 a 3 años.....	» 1,500	De 5 a 12 años.....	» 1,680

CASA DE CARITAT DE BARCELONA

SECRETARIA DE LA CASA DE CARITAT



SECRETARIA DE LA CASA DE CARITAT

El present document és una còpia de l'original que es troba a l'Arxiu General de la Diputació de Barcelona. La còpia ha estat elaborada mitjançant un procediment de reproducció fotogràfica i no té caràcter oficial. La Diputació de Barcelona no es fa responsable de l'exactitud del contingut d'aquesta còpia.

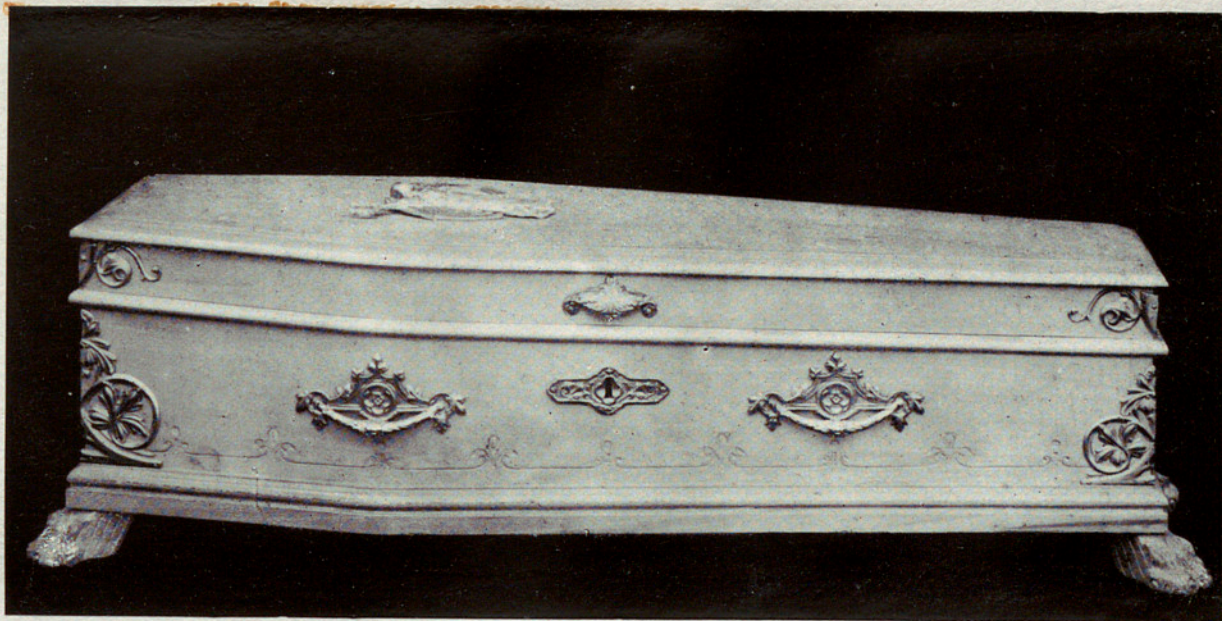
SECRETARIA DE LA CASA DE CARITAT

De l'original: de l'original
De l'original: de l'original



CASA DE CARIDAD DE BARCELONA

SERVICIO PÚBLICO DE POMPAS FÚNEBRES



SERVICIO FUNERARIO N.º 35 - A

Ataúd de madera fina de sicomoro o caoba blanca, de lujo, forma egipcia, barnizado al natural, esculpado al relieve, cerradura, letras, asas plateadas, forrado el interior en capitonné de seda, cuadrante de lujo; vestir el cadáver, derechos civil y eclesiástico e inspección del servicio.

PRECIO TOTAL

De feto a 1 año.....	Ptas. 1,700	De 3 a 5 años.....	Ptas. 1,900
De 1 a 3 años.....	» 1,800	De 5 a 12 años.....	» 2,000

CASA DE CARIDAD DE BARCELONA

INSTITUCIÓN DE BENEFICENCIA



LIBRERIA N.º 35 - A

LIBRERIA N.º 35 - A
LIBRERIA N.º 35 - A
LIBRERIA N.º 35 - A



CASA DE CARIDAD DE BARCELONA

SERVICIO PÚBLICO DE POMPAS FÚNEBRES



SERVICIO FUNERARIO N.º 35 - B

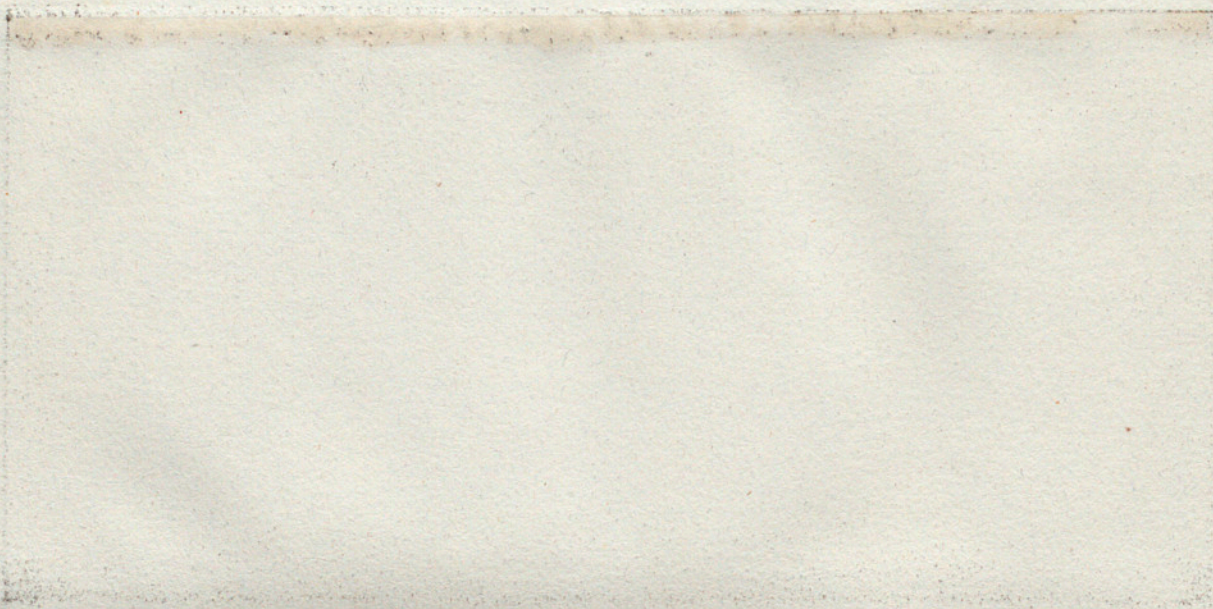
Ataúd de madera fina de sicomoro o caoba blanca, de lujo, forma egipcia, barnizado al natural, esculpado al relieve, herrajes, cerradura, letras, asas plateadas, forrado el interior en capitonné de seda, cuadrante de lujo; vestir el cadáver, derechos civil y eclesiástico e inspección del servicio.

PRECIO TOTAL

De feto a 1 año.....	Ptas. 2,250	De 3 a 5 años.....	Ptas. 2,750
De 1 a 3 años.....	» 2,500	De 5 a 12 años.....	» 3,000

CASA DE CARIDAD DE BARCELONA

SERVICIO DE ASISTENCIA SOCIAL

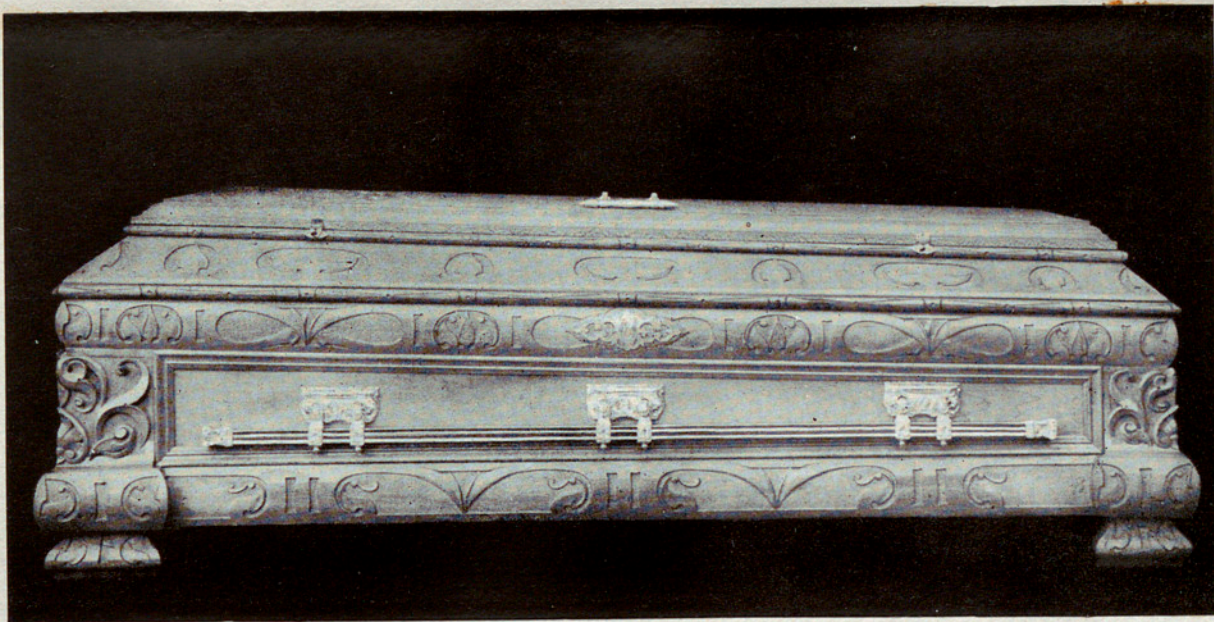


SERVICIO FUNERARIO N.º 33-B



CASA DE CARIDAD DE BARCELONA

SERVICIO PÚBLICO DE POMPAS FÚNEBRES



SERVICIO FUNERARIO N.º 36

Ataúd de lujo de madera fina de sicomoro o caoba blanca, forma arca americana, barnizado al natural, esculpado al relieve, cerradura, letras, asas plateadas, forrado el interior de capitonné de seda, cuadrante de gran lujo; vestir el cadáver, derechos civil y eclesiástico e inspección del servicio

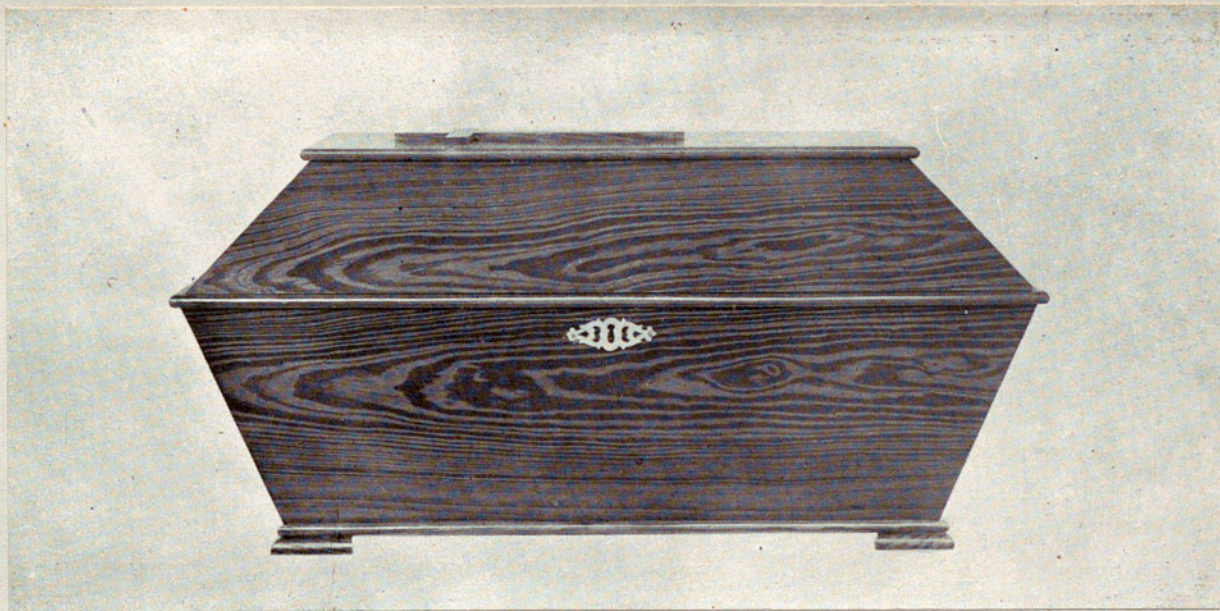
PRECIO TOTAL

De feto a 1 año.....	Ptas. 3,500	De 3 a 5 años.....	Ptas. 4,500
De 1 a 3 años.....	» 4,000	De 5 a 12 años.....	» 5,000



CASA DE CARIDAD DE BARCELONA

SERVICIO PÚBLICO DE POMPAS FÚNEBRES



URNA N.º 1, forma recta, de melis

Ptas. 60

CASA DE CARIDAD DE BARCELONA

IMPRESA FORTAL DE TORRES VÍDEZ

LIBROS

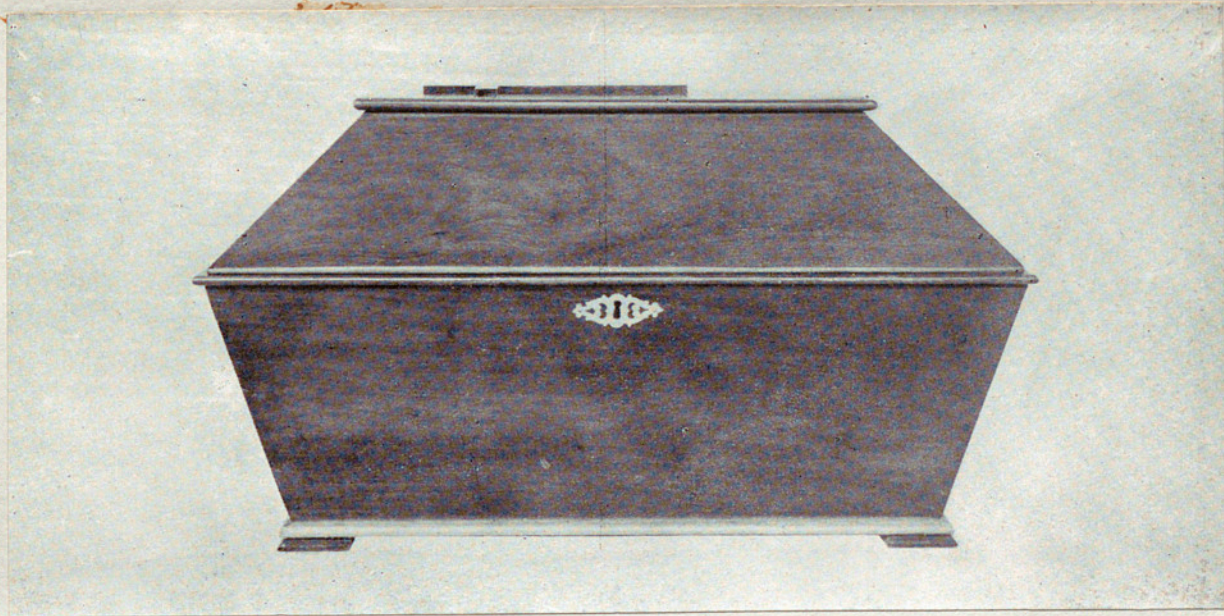
LIBRO N.º 1, TOMO PRIMERO

Ptas. 60



CASA DE CARIDAD DE BARCELONA

SERVICIO PÚBLICO DE POMPAS FÚNEBRES



URNA N.º 2, forma recta, de caoba

Ptas. 80

CASA DE CARIDAD DE BARCELONA

IMPRESION DE TORNOS



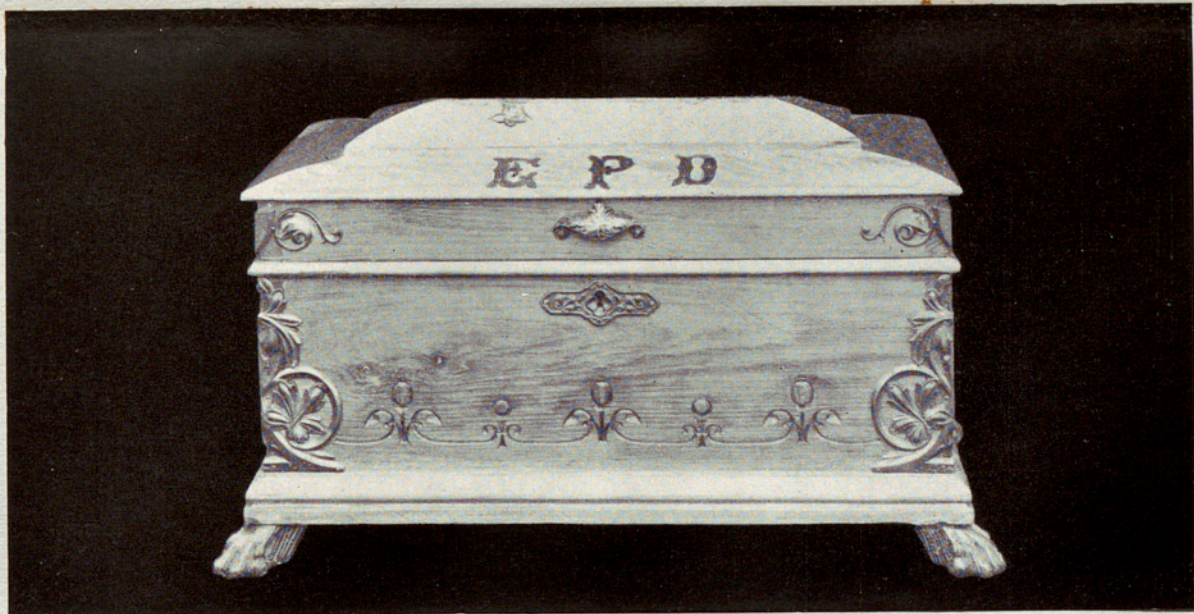
IMPRESION N.º 2

Ptas. 80



CASA DE CARIDAD DE BARCELONA

SERVICIO PÚBLICO DE POMPAS FÚNEBRES



URNA N.º 3, forma americana, de roble

Ptas. 150

CASA DE CARIDAD DE BARCELONA

SECRETARIA DE LA CASA DE CARIDAD DE BARCELONA



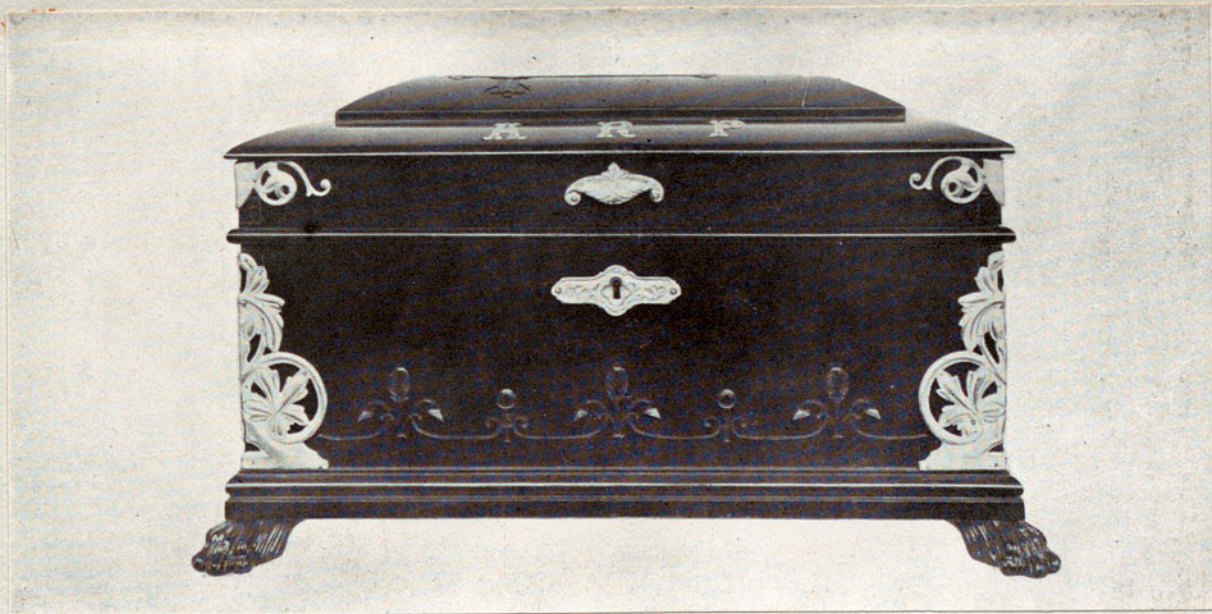
LIBRO N.º 3. DE LA BIBLIOTECA DE LA CASA DE CARIDAD DE BARCELONA

Folios 180



CASA DE CARIDAD DE BARCELONA

SERVICIO PÚBLICO DE POMPAS FÚNEBRES



URNA N.º 4, forma americana, de roble y herrajes

Ptas. 250

CASA DE CARIDAD DE BARCELONA

DEPARTAMENTO DE FOMENTO



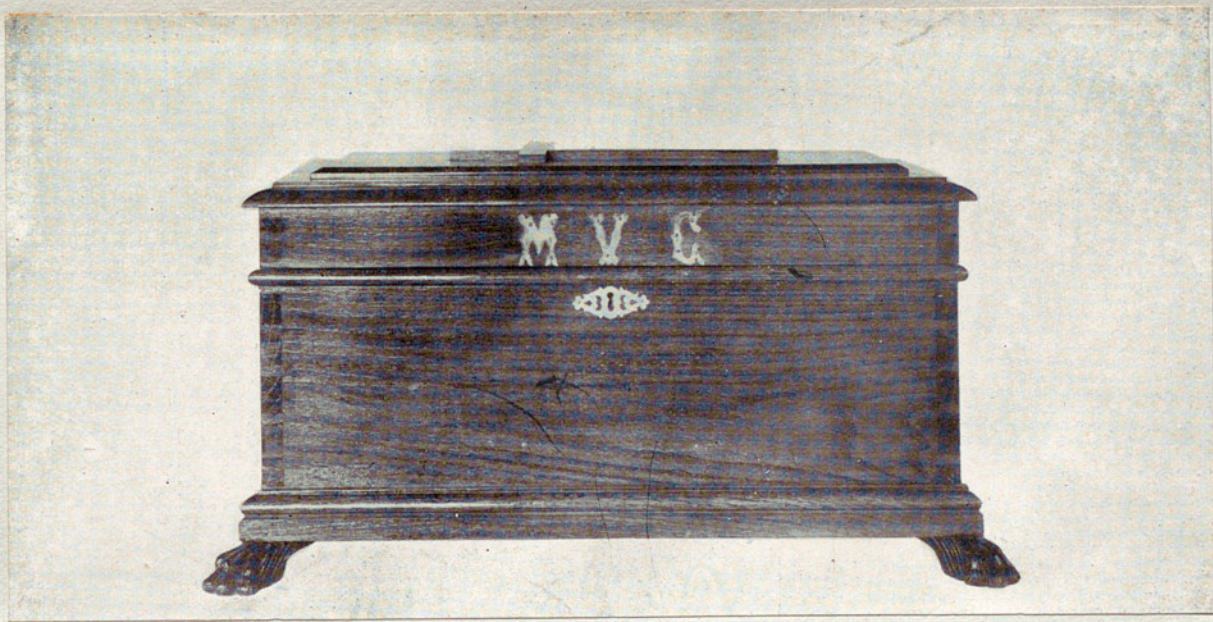
LIBRO N.º 1.º de los expedientes de los y de las

Pags. 250



CASA DE CARIDAD DE BARCELONA

SERVICIO PÚBLICO DE POMPAS FÚNEBRES



URNA N.º 5, forma americana, de roble, esculpura y herrajes

Ptas. 350

CASA DE CARIDAD DE BARCELONA

ESTADO MILITAR DE ESPAÑA



ESOS

LIBRO N.º 5, tomo primero de este archivo y libros

Pais. 350



CASA DE CARIDAD DE BARCELONA

SERVICIO PÚBLICO DE POMPAS FÚNEBRES



URNA N.º 6, forma americana, de chicaranda, esculpurada con herrajes

Ptas. 600

CASA DE CARIDAD DE BARCELONA

SERVICIO ESPECIAL DE POSTAS TELEGRÁFICAS

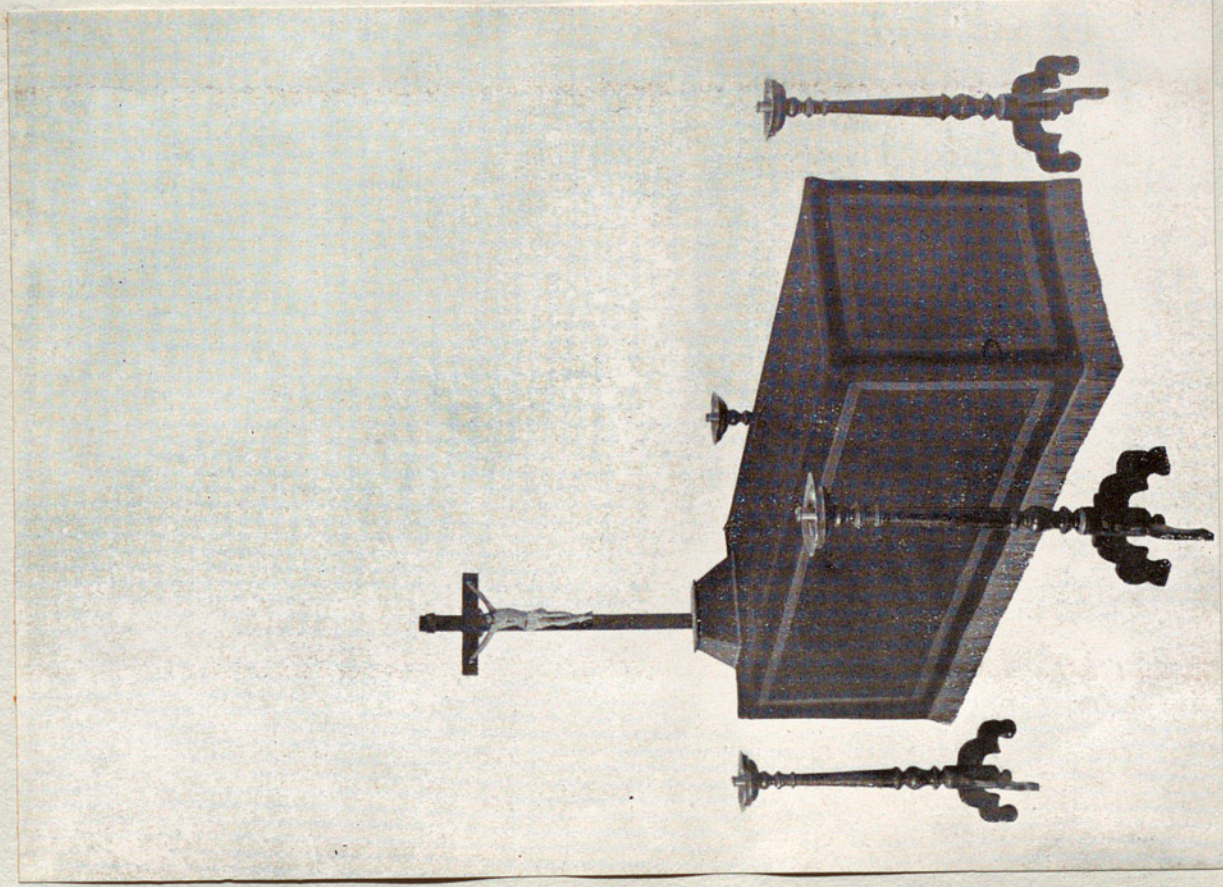


LETRA N.º 6. Para su uso en el despacho de telegramas con tarjetas

Ptas. 600



CASA DE CARIDAD DE BARCELONA
SERVICIO PÚBLICO DE POMPAS FÚNEBRES

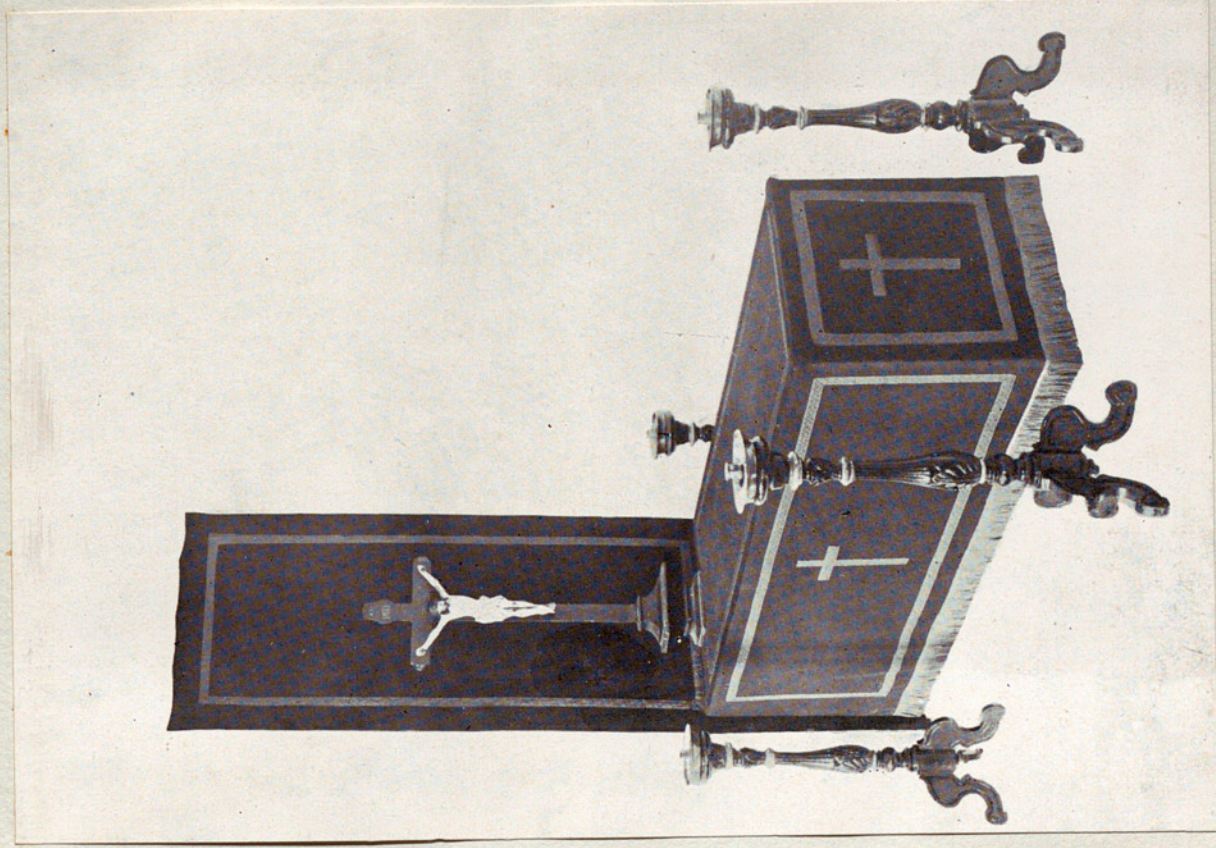


TÚMULO N.º 1

Con cuatro cirios y cuatro candelabros de madera, Ptas. 40



CASA DE CARIDAD DE BARCELONA
SERVICIO PÚBLICO DE POMPAS FÚNEBRES

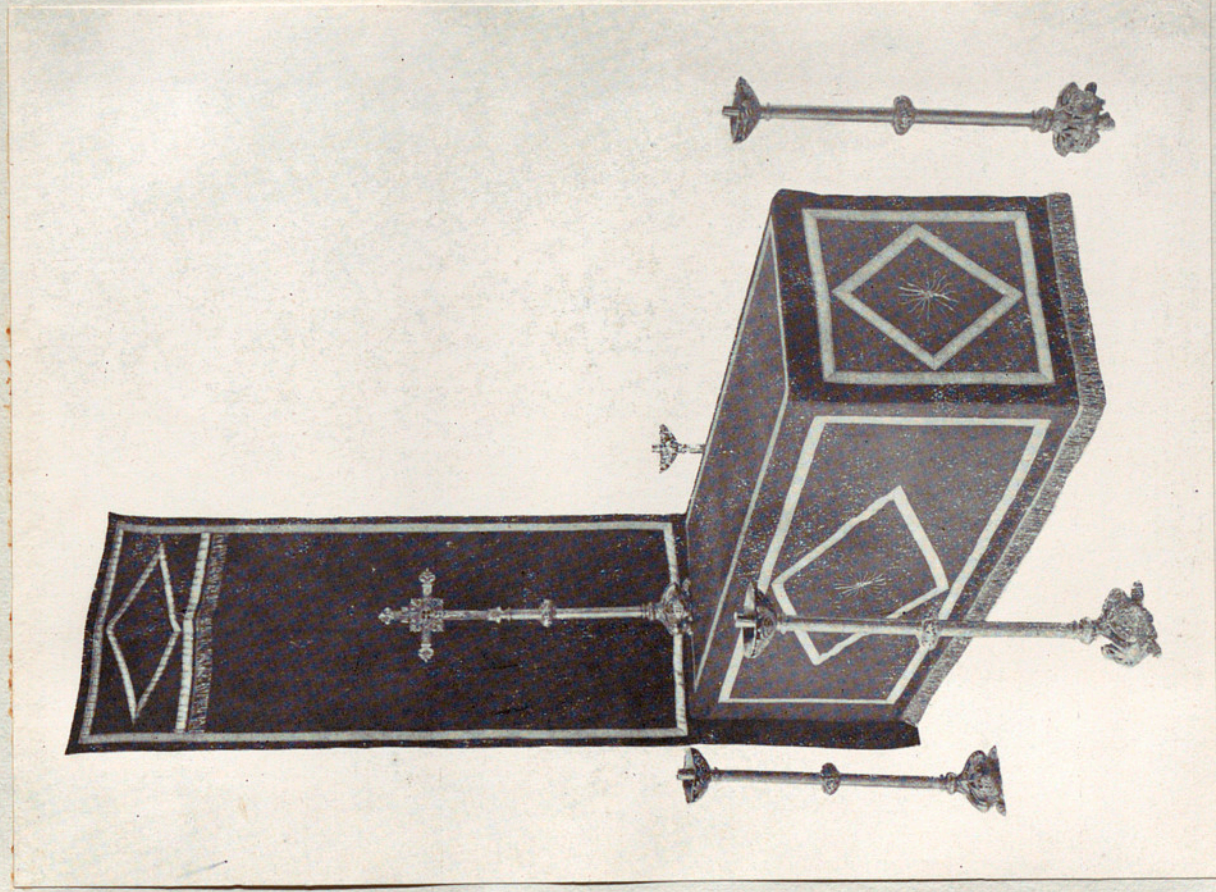


TÚMULO N.º 2

Con dosel, cuatro cirios y cuatro candelabros de madera, Ptas. 60



CASA DE CARIDAD DE BARCELONA
SERVICIO PÚBLICO DE POMPAS FÚNEBRES

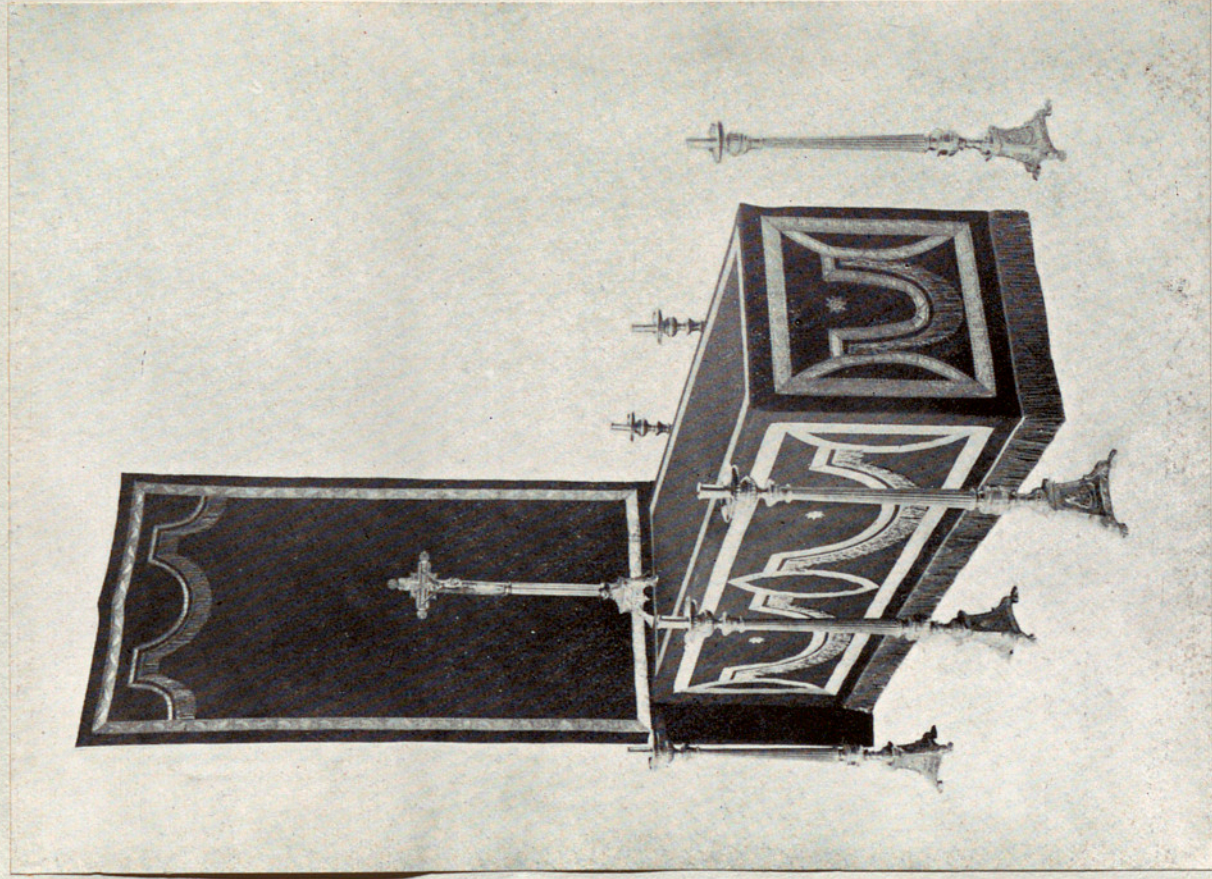


TÚMULO N.º 3

Con cuatro cirios y cuatro candelabros de metal, Ptas. 80



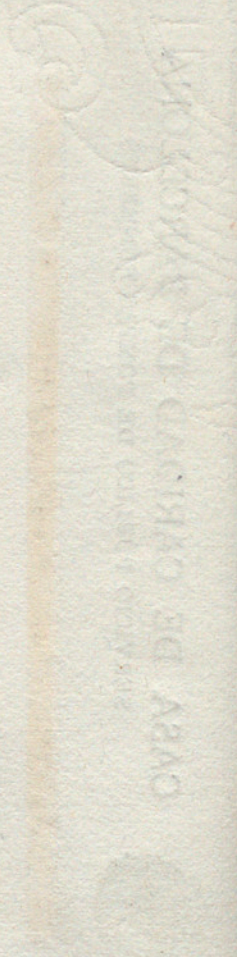
CASA DE CARIDAD DE BARCELONA
SERVICIO PÚBLICO DE POMPAS FÚNEBRES



TÚMULO N.º 4

Con seis cirios y seis candelabros de metal, Ptas. 100

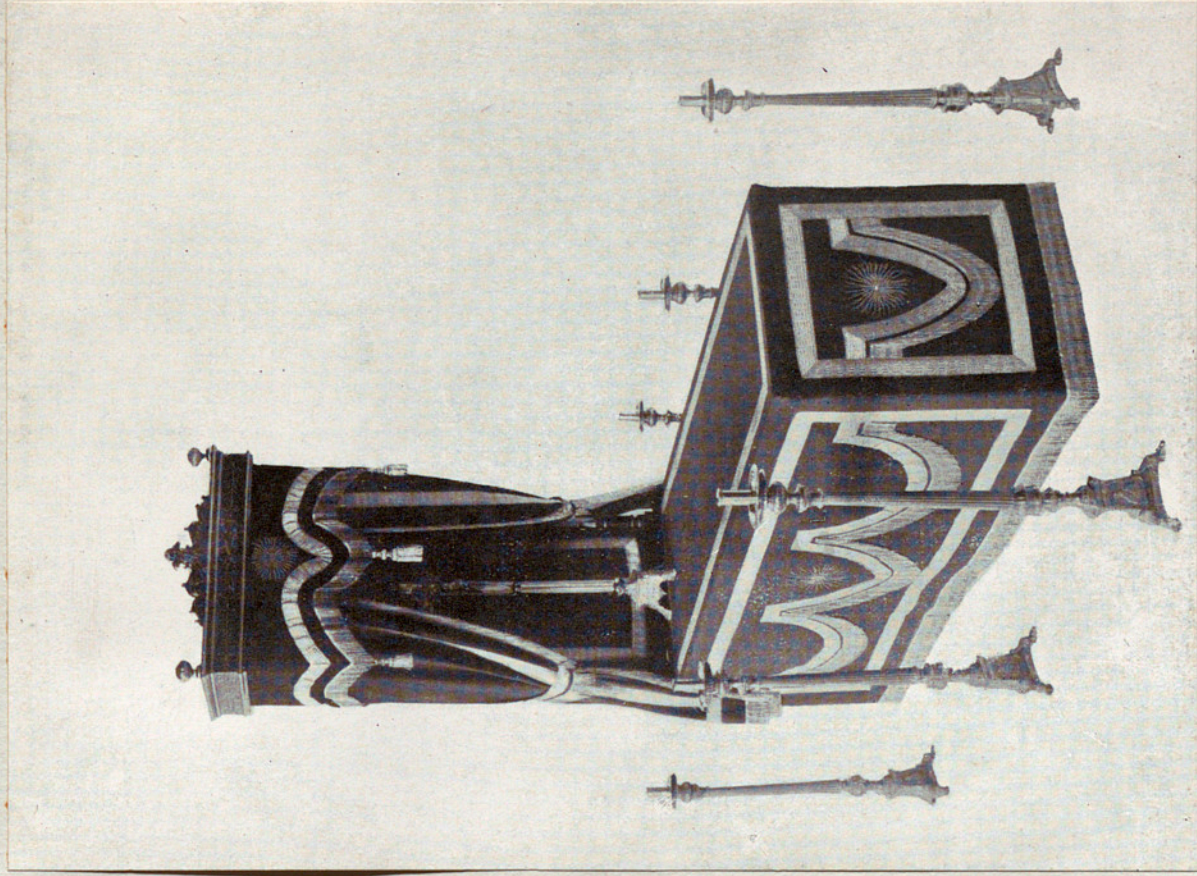
001 2119
11.4



ARXIU GENERAL DE LA DIPUTACIÓ DE BARCELONA



CASA DE CARIDAD DE BARCELONA
SERVICIO PÚBLICO DE POMPAS FÚNEBRES

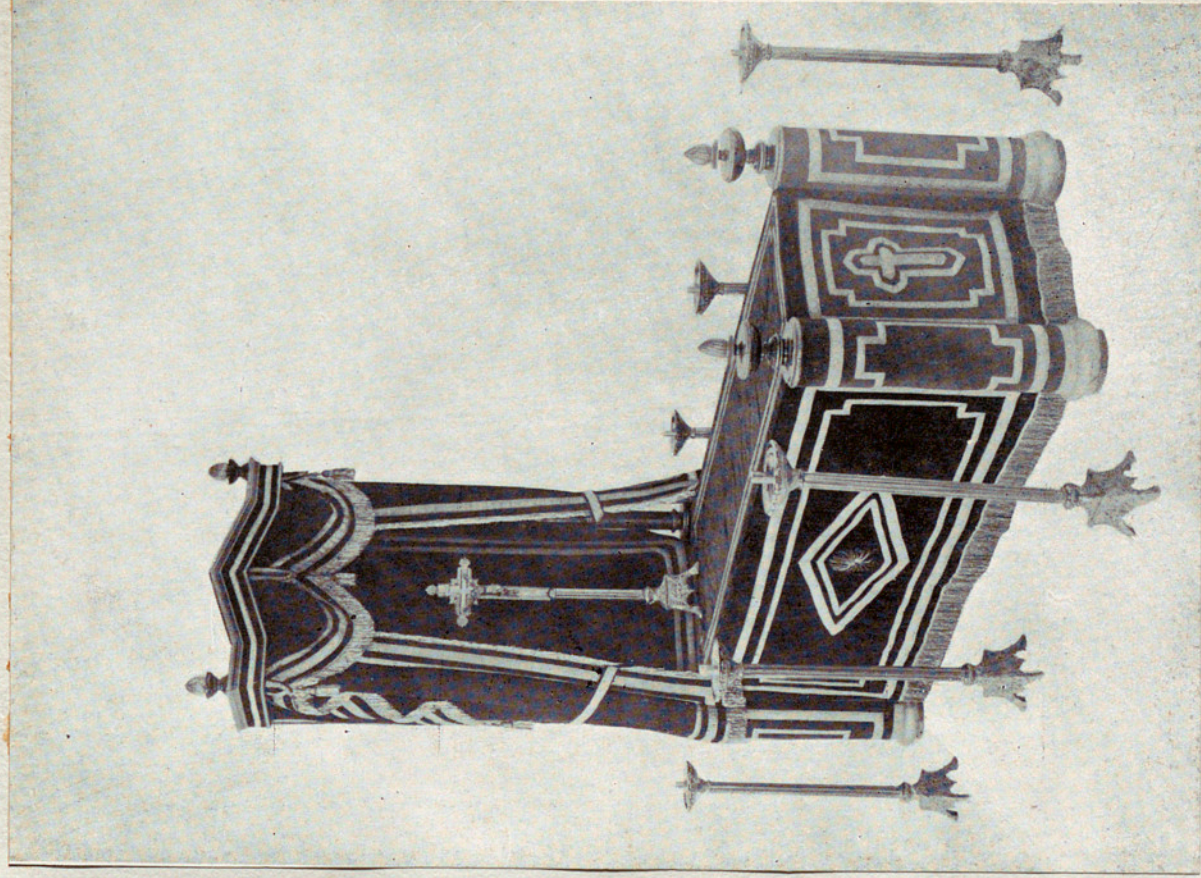


TUMBILLA N.º 5

Con seis cirios y seis candelabros de metal, Ptas. 150



CASA DE CARIDAD DE BARCELONA
SERVICIO PÚBLICO DE POMPAS FÚNEBRES



TUMBILLA N.º 6

Con seis cirios y seis candelabros de metal, Ptas. 200



CASA DE CARIDAD DE BARCELONA
SERVICIO PÚBLICO DE POMPAS FÚNEBRES



CAMA IMPERIAL N.º 7

Con ocho cirios y ocho candelabros de metal, Ptas. 300

COPIA DE LA CARTA DE LA CIUTAT DE BARCELONA
DE L'ANY 1300

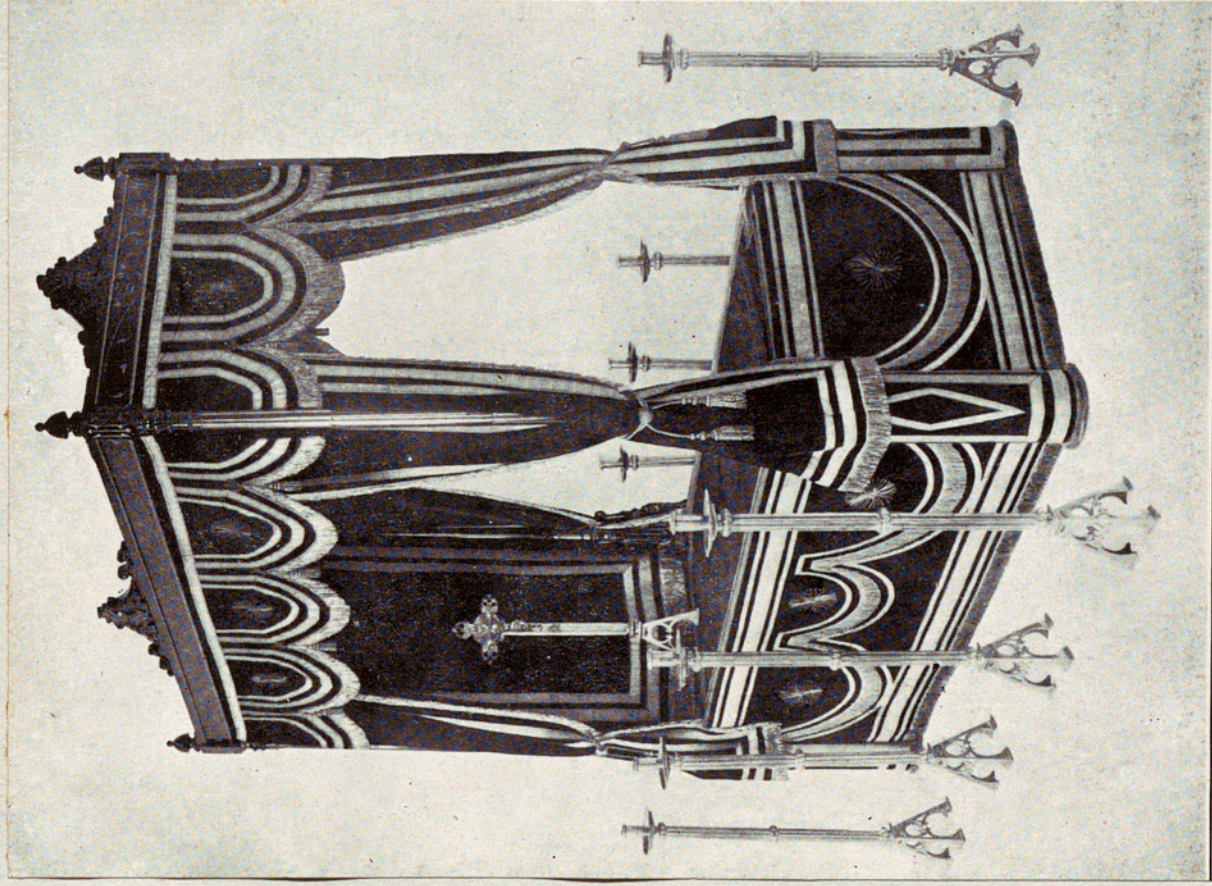


CIUTAT DE BARCELONA
CIUTADANIA DE BARCELONA



CASA DE CARIDAD DE BARCELONA

SERVICIO PÚBLICO DE POMPAS FÚNEBRES



CAMA IMPERIAL N.º 8

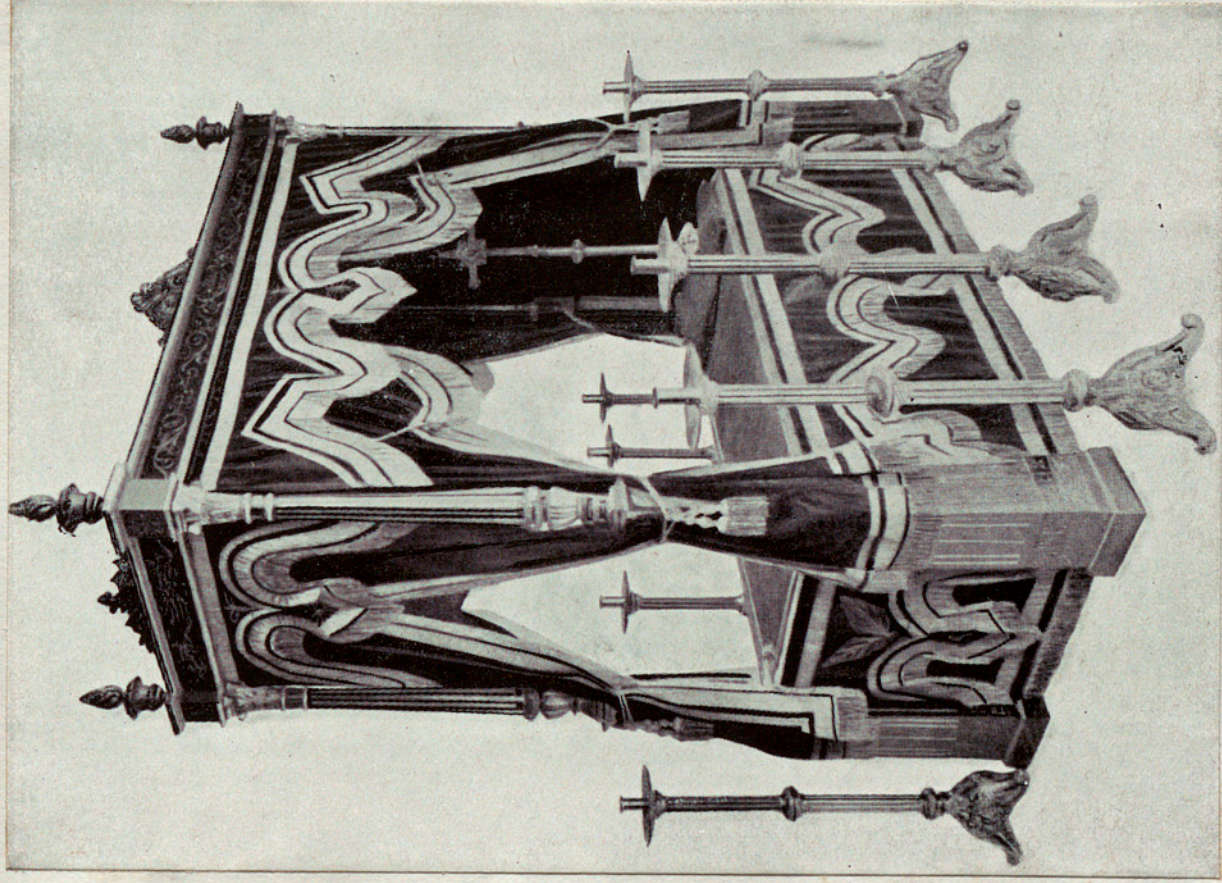
Con ocho blandones y ocho candelabros de metal, Ptas. 400

000
M. B.

CSGY DE CYLID P. DY



CASA DE CARIDAD DE BARCELONA
SERVICIO PÚBLICO DE POMPAS FÚNEBRES

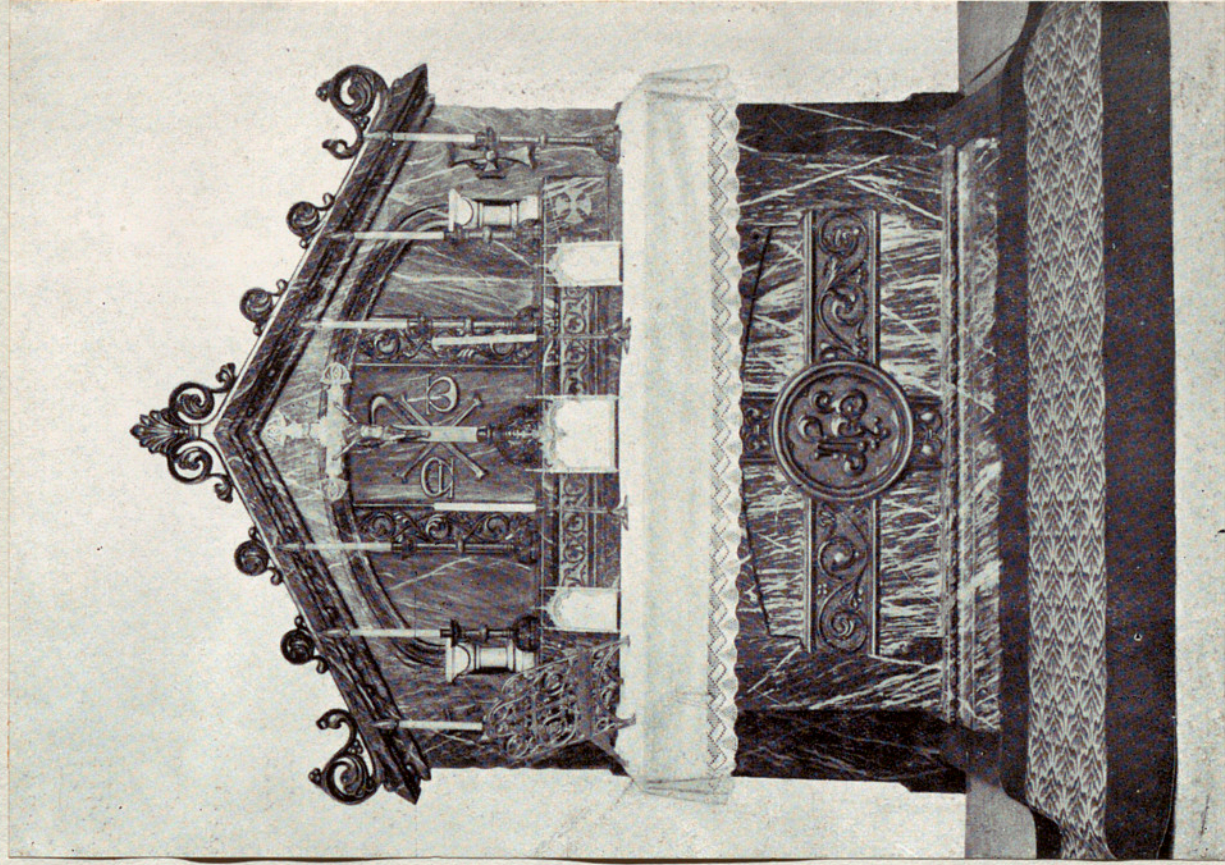


CAMA IMPERIAL N.º 9

Con ocho blandones y ocho candelabros de metal, Ptas. 500



CASA DE CARIDAD DE BARCELONA
SERVICIO PÚBLICO DE POMPAS FÚNEBRES



ORATORIO

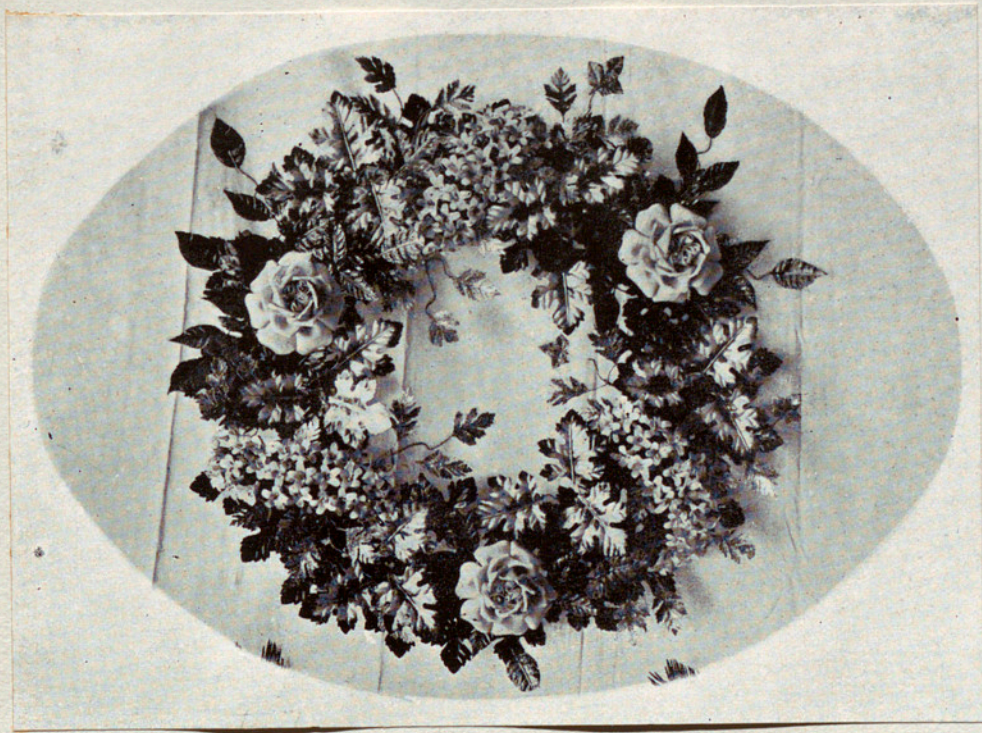
1000000000



ARXIU GENERAL DE LA DIPUTACIÓ DE BARCELONA



CASA DE CARIDAD DE BARCELONA
SERVICIO PÚBLICO DE POMPAS FÚNEBRES



CORONA DE METAL Y PORCELANA

LIBRARY OF THE UNIVERSITY OF TORONTO



UNIVERSITY OF TORONTO LIBRARY

UNIVERSITY OF TORONTO LIBRARY
UNIVERSITY OF TORONTO LIBRARY
UNIVERSITY OF TORONTO LIBRARY



CASA DE CARIDAD DE BARCELONA

SERVICIO PÚBLICO DE POMPAS FÚNEBRES

CAJAS DE ZINC Y DE PLOMO

	<u>PESETAS</u>
Media caja de zinc	80
Caja de zinc, con mirilla de cristal	120
Caja de zinc, con cristal entero	200
Caja de zinc, niquelada, con cristal entero	250
Caja de semiplomo, tapa niquelada	400
Caja de plomo	500
Media caja de zinc, para urna	50
Caja de zinc, para urna	90
Caja de zinc, para urna, tapa níquel	120
Caja de plomo, para urna	300

NOTA : Las cajas de zinc para los servicios de párvulos tienen un descuento de un veinte por ciento (20 %) sobre los precios anteriores.



CAJAS DE ZINC Y DE PLOMO

PRECIO

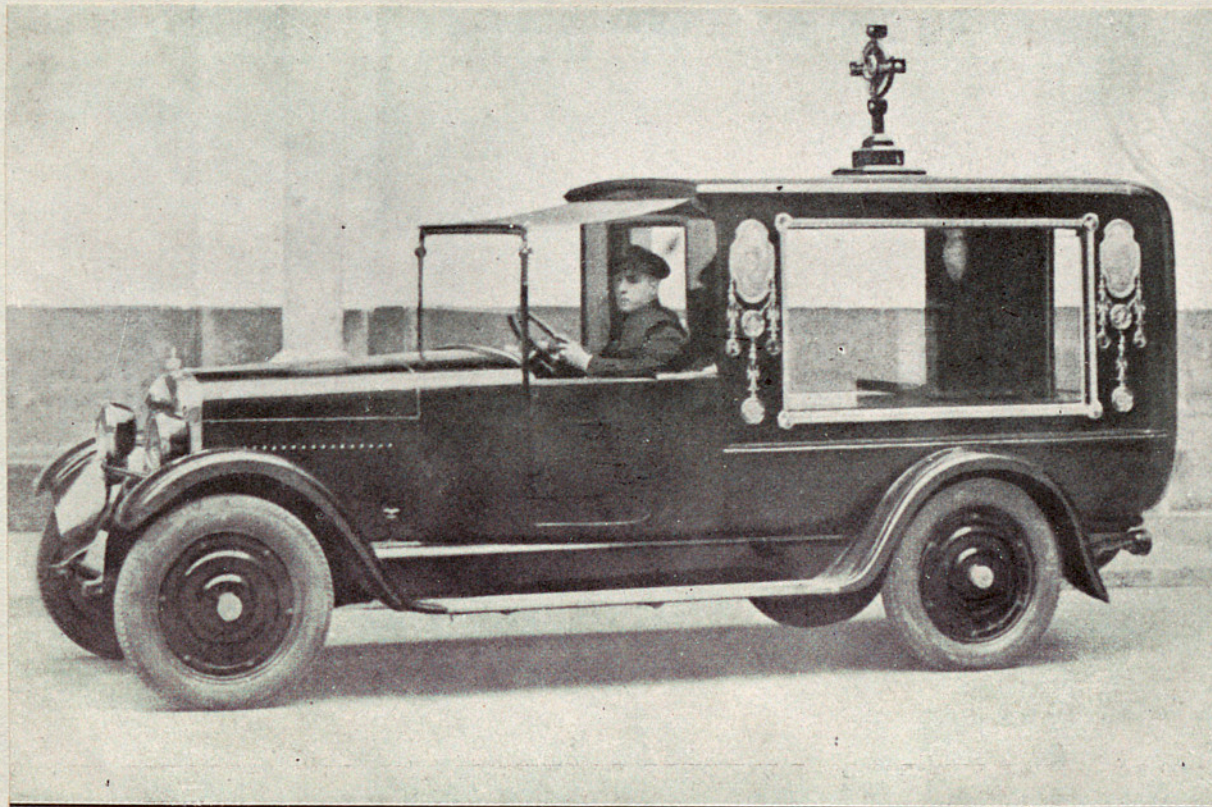
80	Media caja de zinc
120	Caja de zinc con envoltura de cristal
200	Caja de zinc con cristal entero
250	Caja de zinc, apilada, con cristal entero
400	Caja de selenio, tapa apilada
500	Caja de plomo
50	Media caja de zinc para una
90	Caja de zinc para una
120	Caja de zinc para una tapa apilada
300	Caja de plomo para una

Nota: Las cajas de zinc para los análisis de selenio tienen un contenido de 0,5 gramos. (C) sobre la presentación.



CASA DE CARIDAD DE BARCELONA

SERVICIO PÚBLICO DE POMPAS FÚNEBRES



AUTO ESTUFA PARA TRASLADO DE CADÁVERES

CASA DE CARIDAD DE BARCELONA

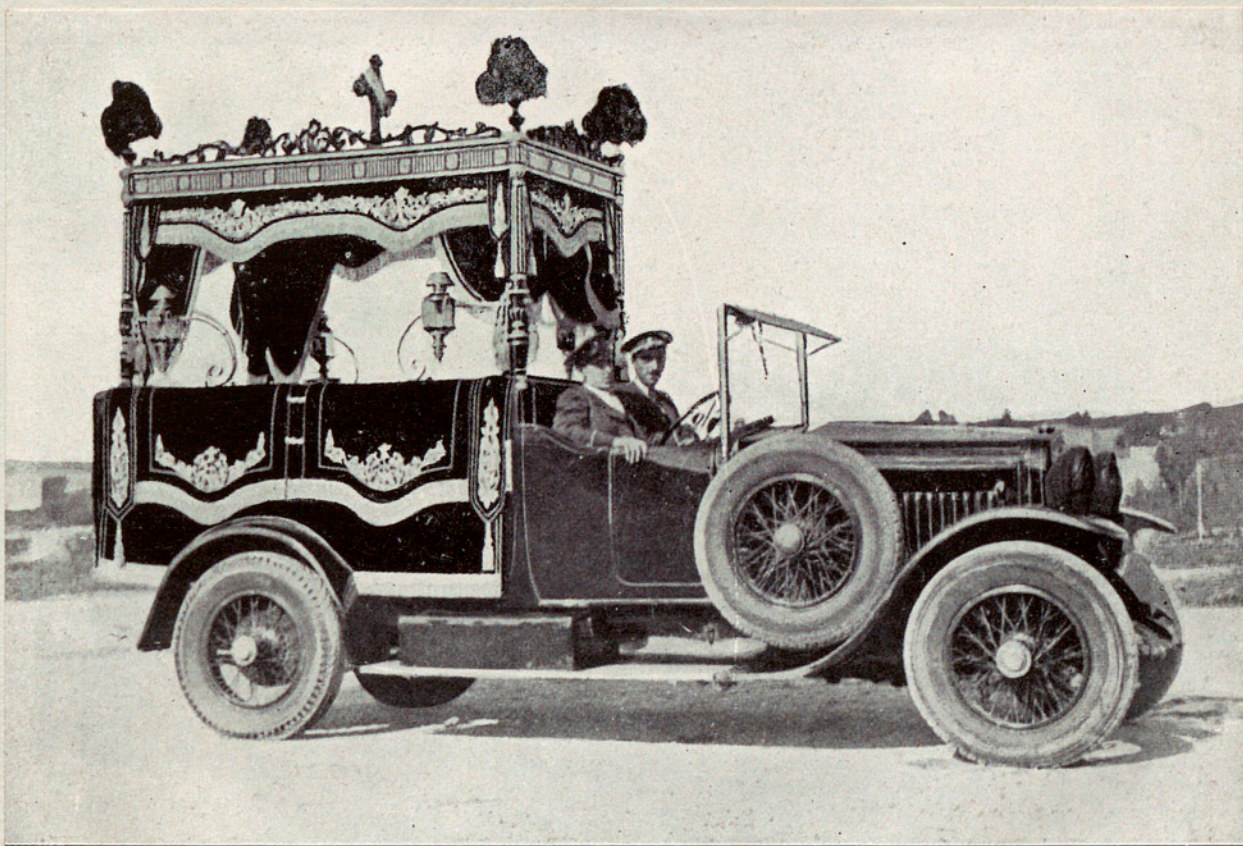
SECRETARÍA GENERAL DE FOMENTO





CASA DE CARIDAD DE BARCELONA

SERVICIO PÚBLICO DE POMPAS FÚNEBRES



AUTO FURGÓN COCHE FÚNEBRE

CASA DE CARIDAD DE BARCELONA

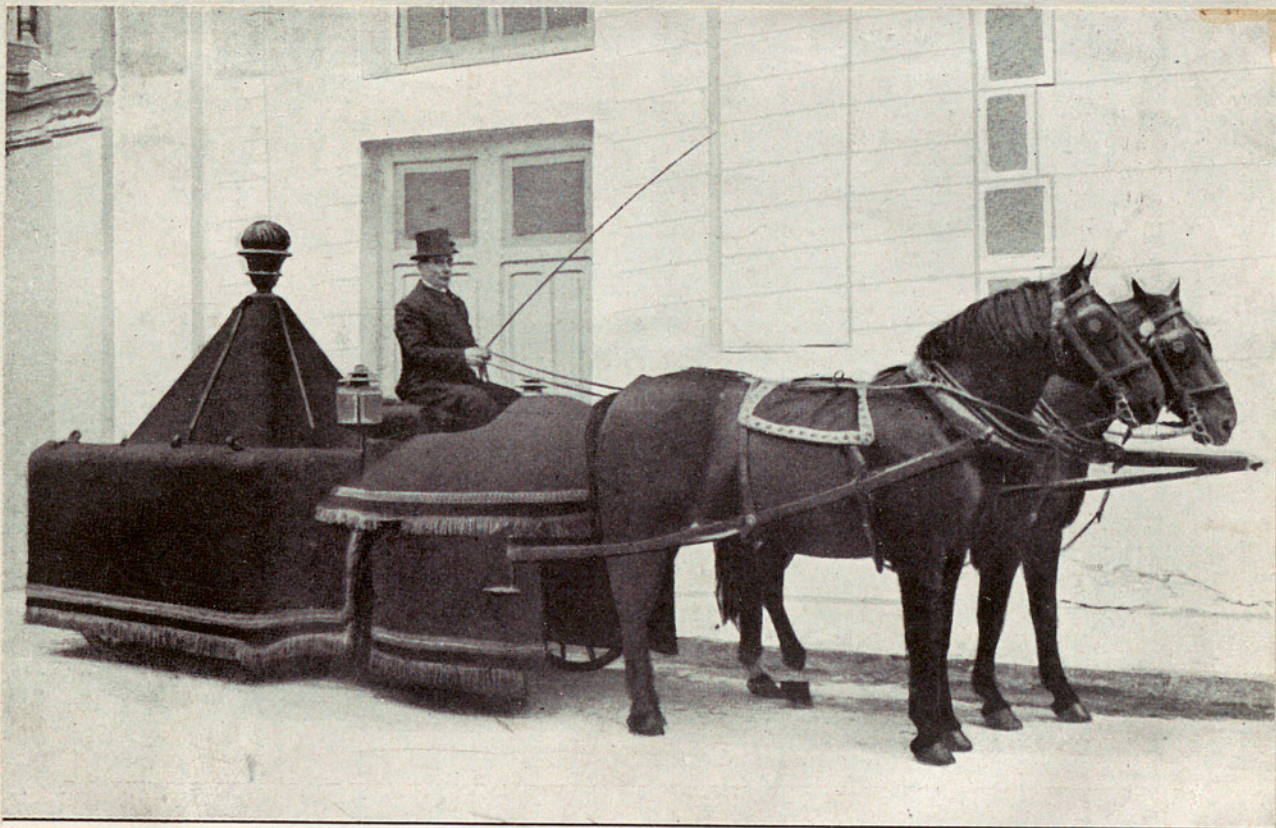
DEPARTAMENT DE TORNES I REFORMES





CASA DE CARIDAD DE BARCELONA

SERVICIO PÚBLICO DE POMPAS FÚNEBRES



--- COCHE ESPECIAL PARA CORONAS

CASA DE CARIDAD DE BARCELONA

ESTUDIO HISTÓRICO DE PONTA FERRER

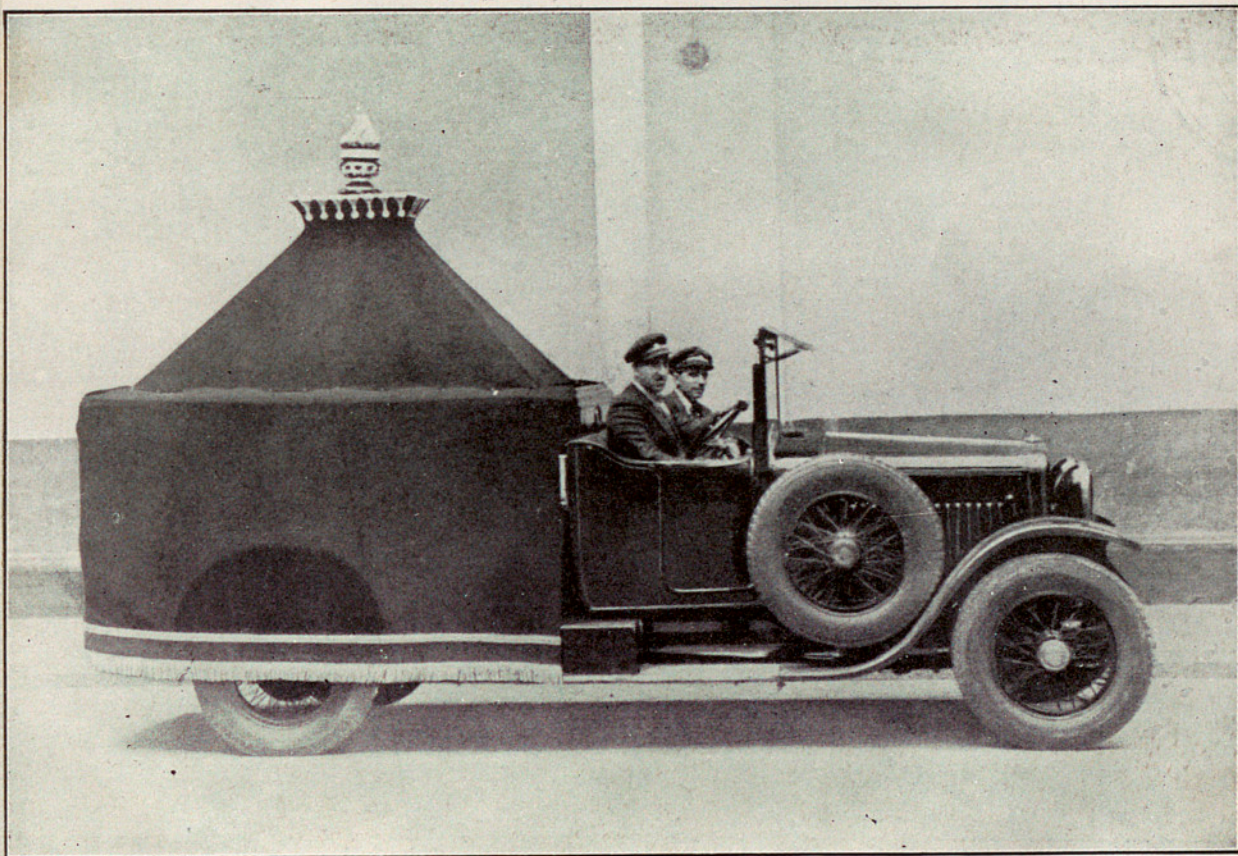


LIBRO



CASA DE CARIDAD DE BARCELONA

SERVICIO PÚBLICO DE POMPAS FÚNEBRES



AUTO FURGÓN PARA CORONAS

