



CASA PROVINCIAL DE CARIDAD  
DE BARCELONA

**SERVICIO MUNICIPAL  
DE POMPAS FÚNEBRES**



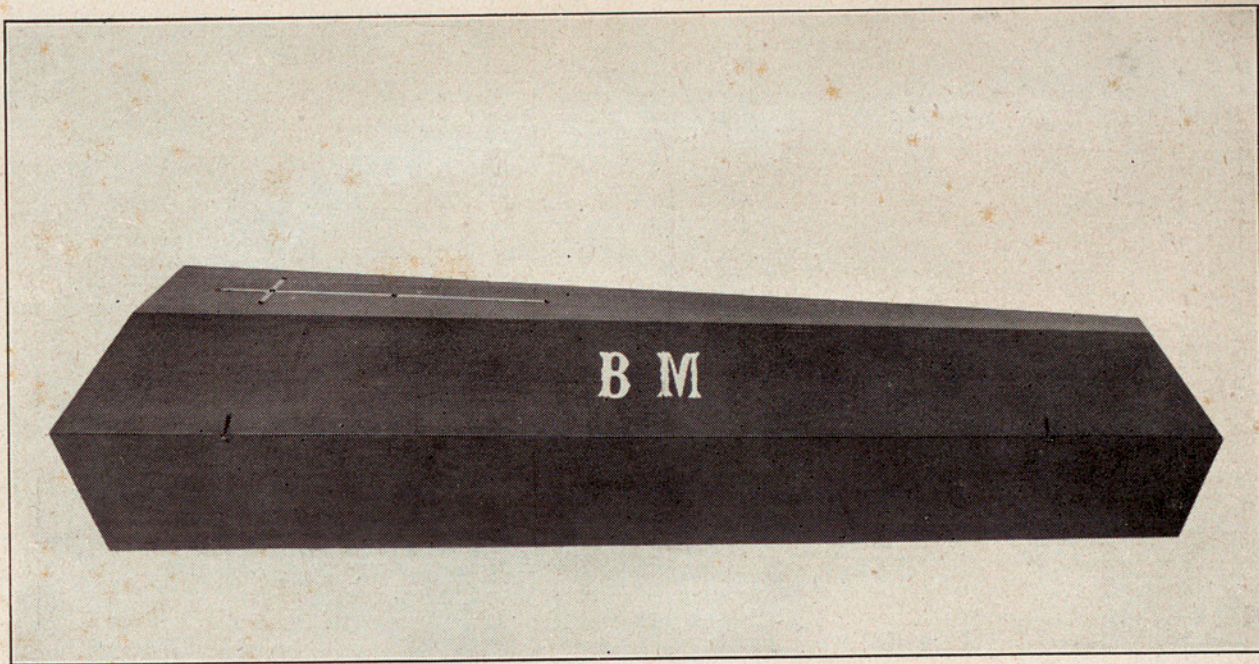


R-12-93



# CASA PROVINCIAL DE CARIDAD DE BARCELONA

SERVICIO MUNICIPAL DE POMPAS FÚNEBRES



## SERVICIO DE BENEFICENCIA

Ataúd de madera de pino, pintado en negro o blanco, cruz de cinta de algodón en la tapa.



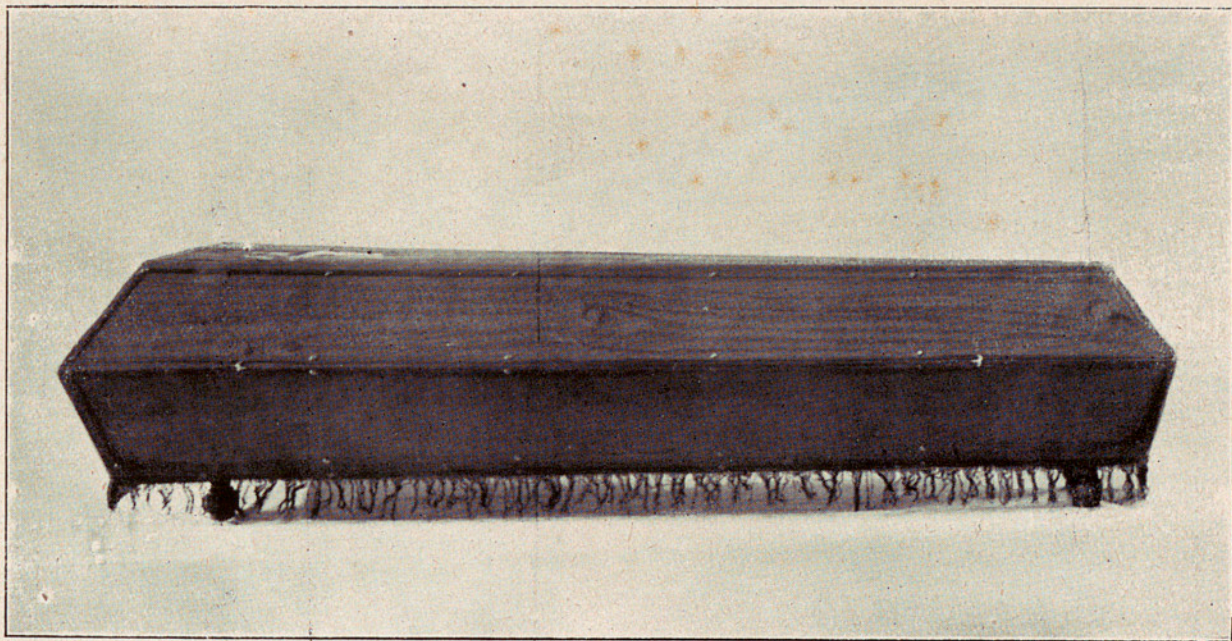
R.19989





# CASA PROVINCIAL DE CARIDAD DE BARCELONA

SERVICIO MUNICIPAL DE POMPAS FÚNEBRES



## SERVICIO ECONÓMICO **B**

Ataúd forma recta, pintado en negro, adornado con cinta, coche fúnebre en hora de turno, derechos civil, eclesiástico y verificación.

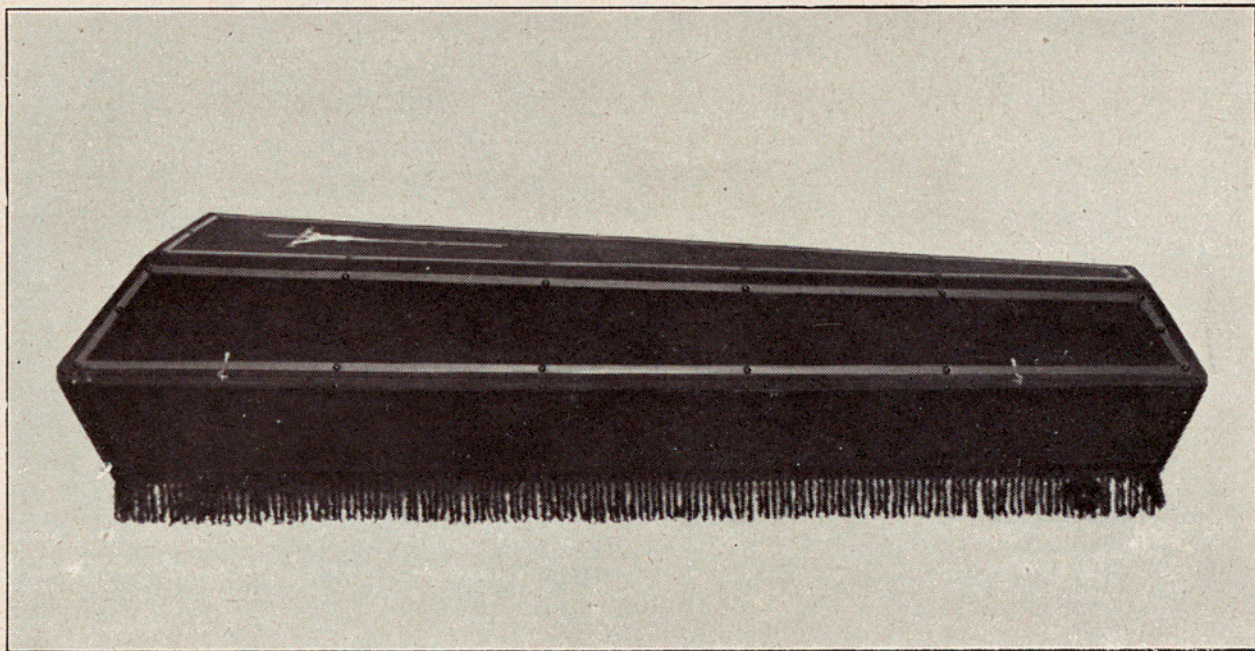
PRECIO TOTAL **Ptas. 75**





# CASA PROVINCIAL DE CARIDAD DE BARCELONA

SERVICIO MUNICIPAL DE POMPAS FÚNEBRES



## SERVICIO ECONÓMICO C

Ataúd forma recta, forrado de paño, adornado con cinta, fleco de torzal, coche fúnebre en hora fija, derechos civil, eclesiástico y verificación.

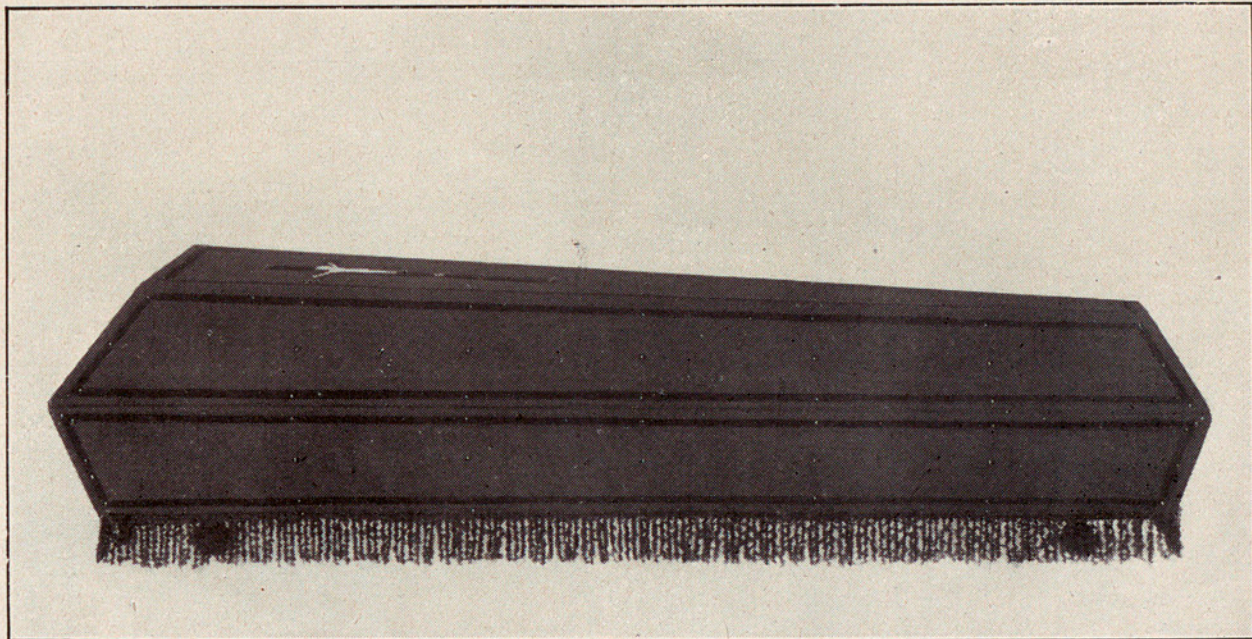
PRECIO TOTAL **Ptas. 115**





# CASA PROVINCIAL DE CARIDAD DE BARCELONA

SERVICIO MUNICIPAL DE POMPAS FÚNEBRES



## SERVICIO ECONÓMICO **D**

Ataúd forma recta, forrado de paño, adornado con cinta de lustre, fleco, coche fúnebre, derechos civil, eclesiástico, verificación y una botella desinfectante.

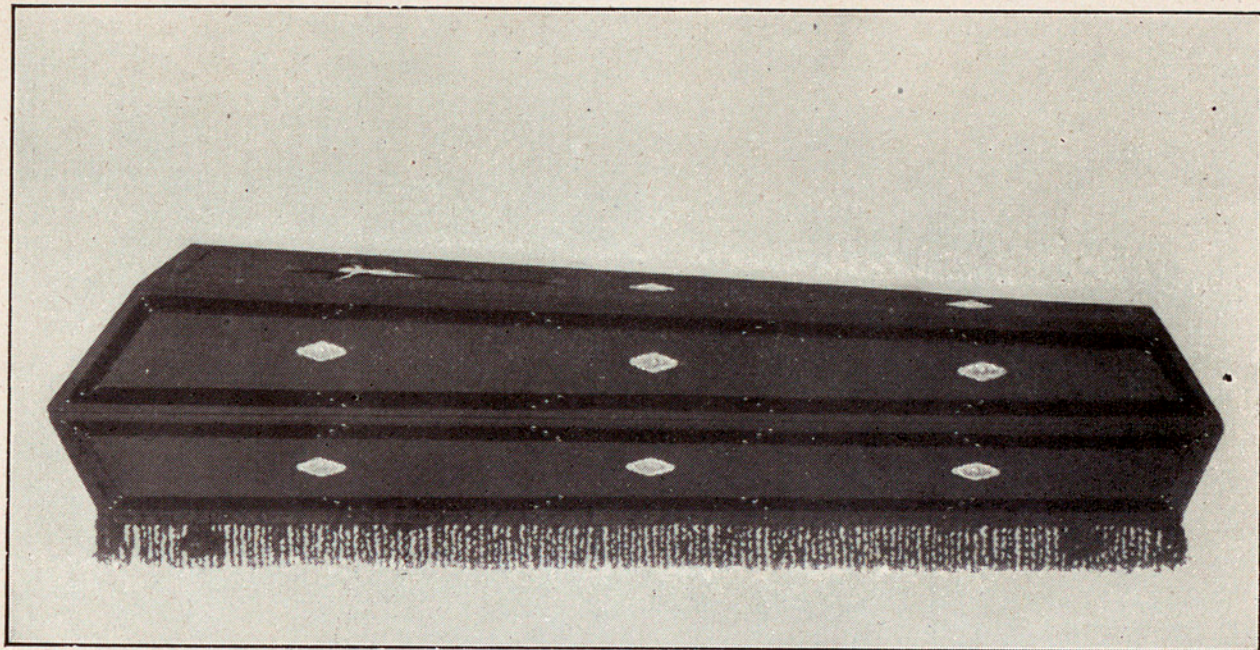
PRECIO TOTAL **Ptas. 180**





# CASA PROVINCIAL DE CARIDAD DE BARCELONA

SERVICIO MUNICIPAL DE POMPAS FÚNEBRES



## SERVICIO ECONÓMICO E

Ataúd forma recta, forrado de paño, adornado con cinta, fleco, coche fúnebre, derechos civil, eclesiástico, verificación y una botella desinfectante.

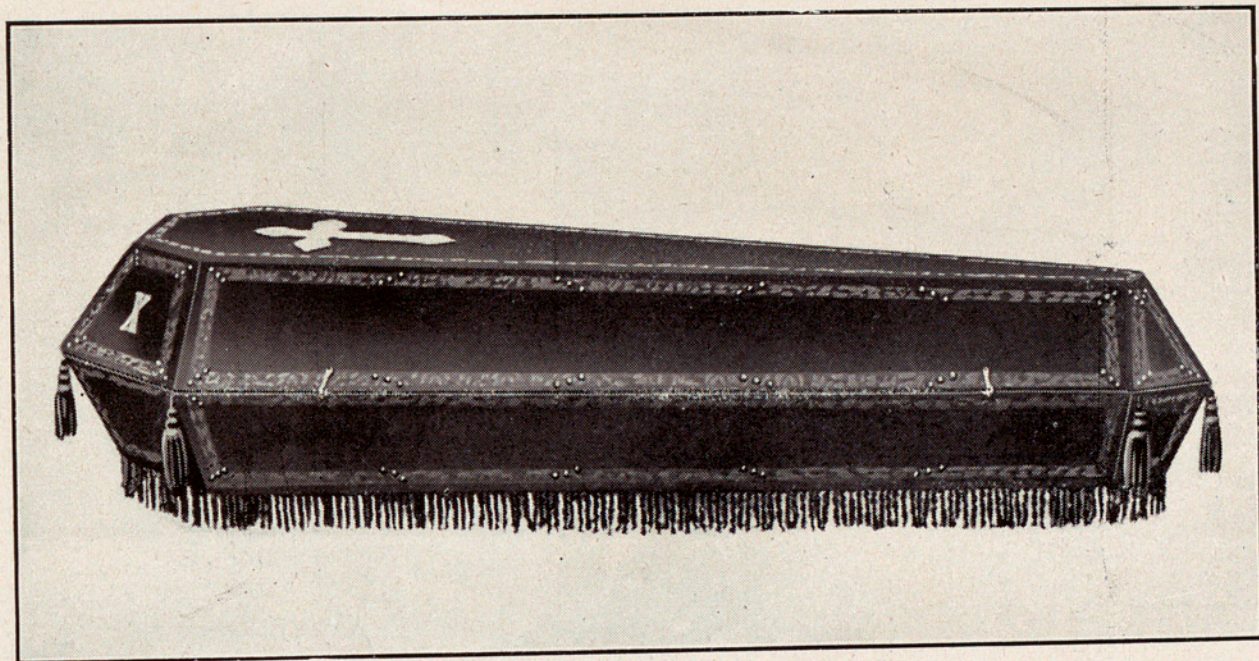
PRECIO TOTAL **Ptas. 225**





# CASA PROVINCIAL DE CARIDAD DE BARCELONA

SERVICIO MUNICIPAL DE POMPAS FÚNEBRES



## SERVICIO ECONÓMICO F

Ataúd forma octógona, forrado de paño, adornado con cinta, borlas, fleco, coche fúnebre, derechos civil, eclesiástico, verificación, una botella desinfectante y dos candelabros.

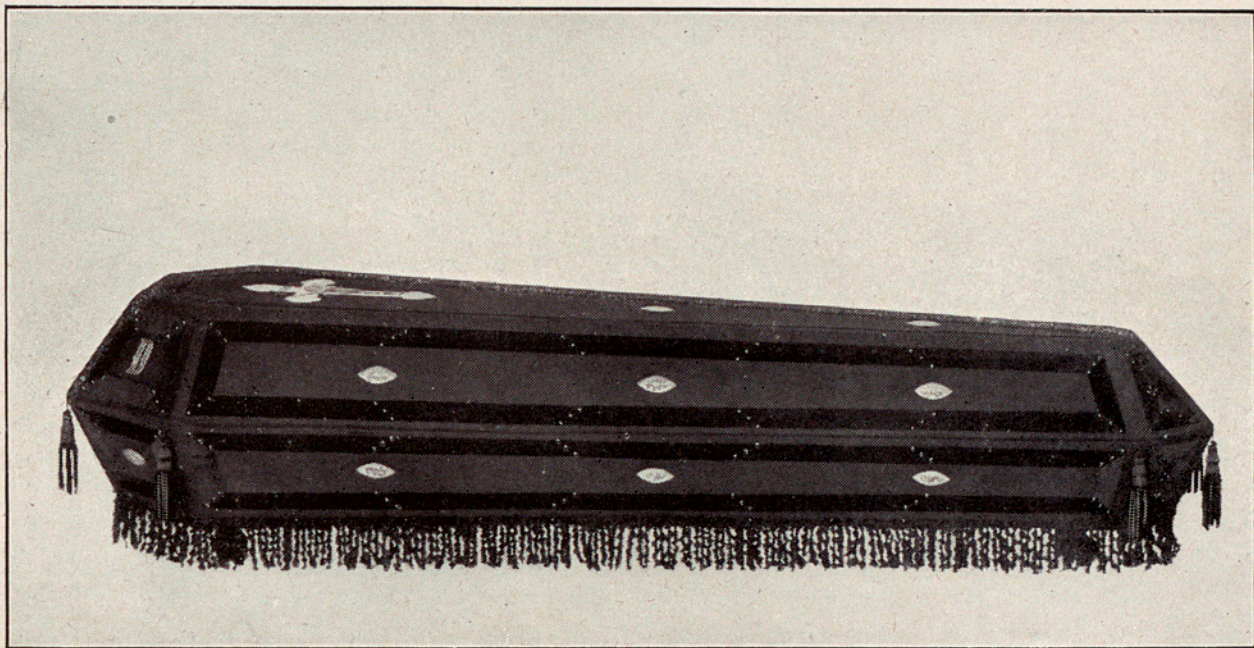
PRECIO TOTAL **Ptas. 300**





# CASA PROVINCIAL DE CARIDAD DE BARCELONA

SERVICIO MUNICIPAL DE POMPAS FÚNEBRES



## SERVICIO N.º 1 CLASE 3.<sup>a</sup>

Ataúd forma octógona, tapizado de paño, adornado con cinta de moaré, clavos de metal, fleco de algodón y borlas. Coche fúnebre n.º 9, colchoneta interior A, dos candelabros, dos botellas desinfectante, desinfección habitación, derechos civil, eclesiástico y verificación.

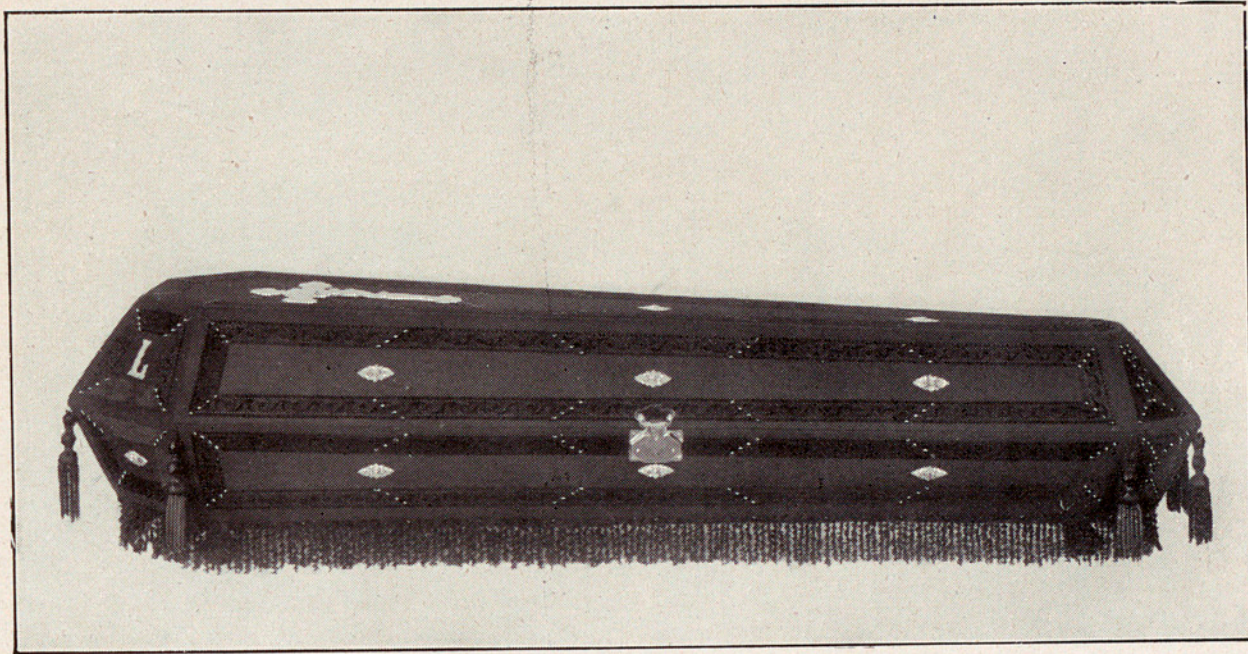
PRECIO TOTAL **Ptas. 420**





# CASA PROVINCIAL DE CARIDAD DE BARCELONA

SERVICIO MUNICIPAL DE POMPAS FÚNEBRES



## SERVICIO N.º 2 CLASE 3.<sup>a</sup>

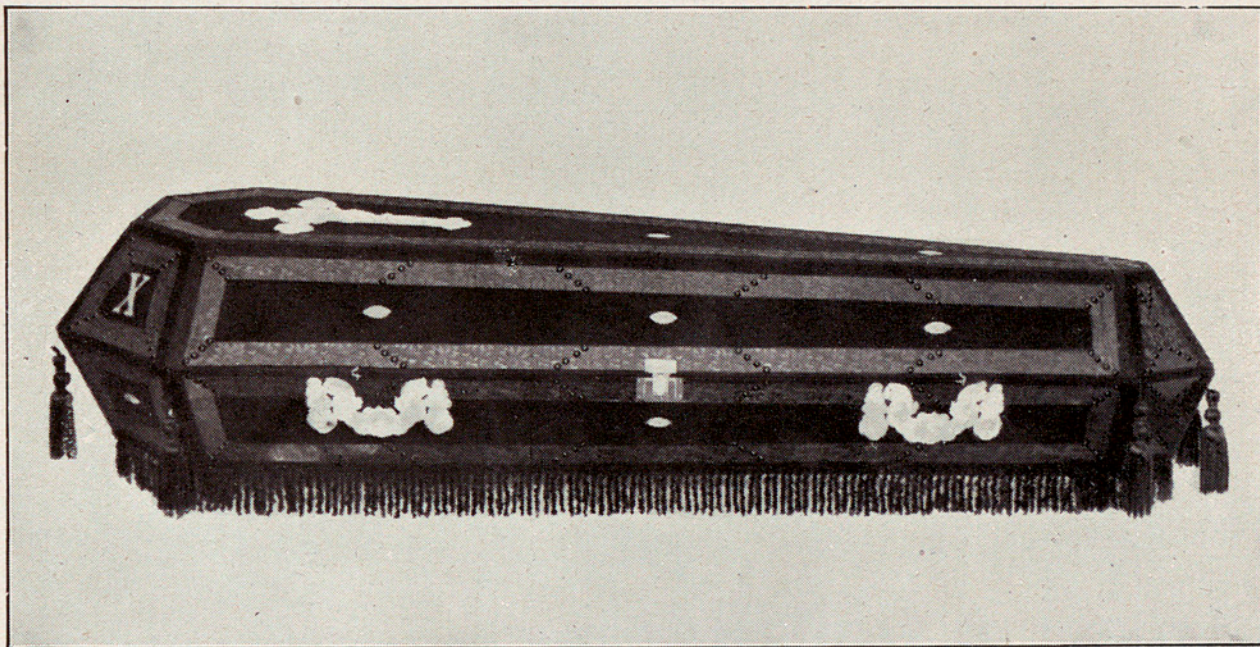
Ataúd forma octógona, tapizado de paño, adornado con cinta imitación a terciopelo, aplicaciones, cruz en la tapa, cerradura de metal, fleco y borlas. Coche fúnebre n.º 9, colchoneta interior A, cuatro candelabros, dos paños para cubrir, dos botellas desinfectante, desinfección habitación, derechos civil, eclesiástico y verificación.





# CASA PROVINCIAL DE CARIDAD DE BARCELONA

SERVICIO MUNICIPAL DE POMPAS FÚNEBRES



## SERVICIO N.º 3 CLASE 3.<sup>a</sup>

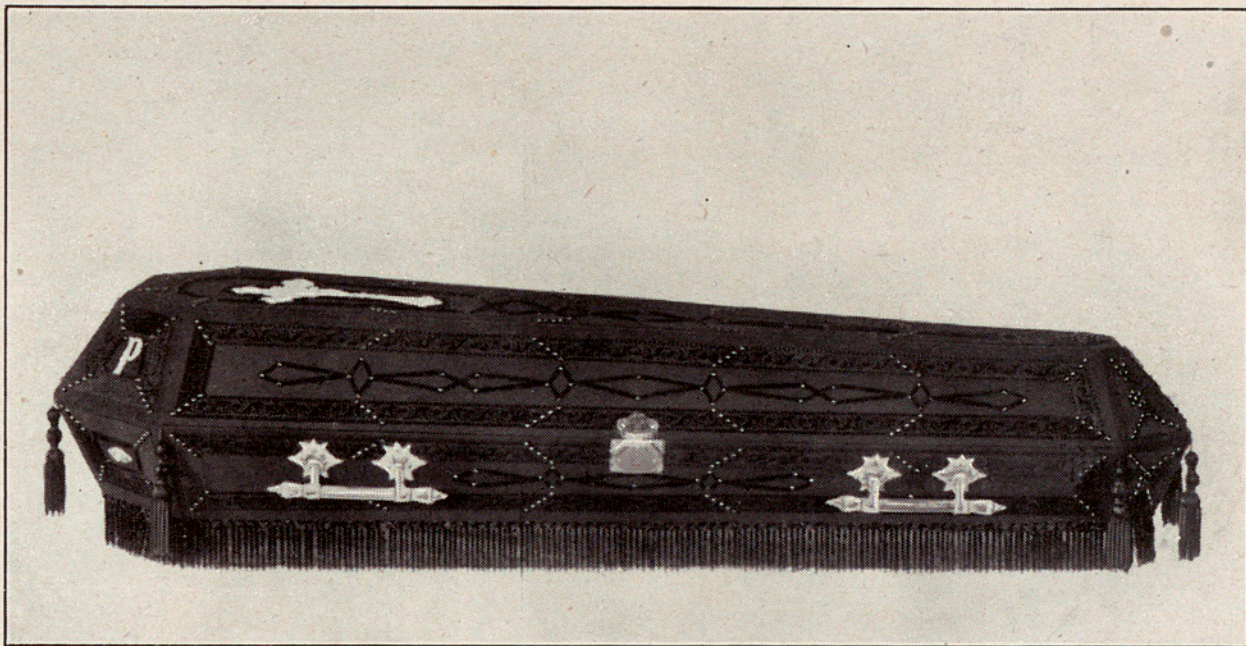
Ataúd forma octógona, tapizado de paño, guarnecido con cinta de raso, aplicaciones, cruz en la tapa, cerradura de metal, asas figuradas, fleco y borlas. Coche fúnebre n.º 8, colchoneta interior A, almohadilla «Tanos» A, túmulo n.º 1, dos paños para cubrir, una botella desinfectante, desinfección habitación, derechos civil, eclesiástico y verificación.





# CASA PROVINCIAL DE CARIDAD DE BARCELONA

SERVICIO MUNICIPAL DE POMPAS FÚNEBRES



## SERVICIO N.º 4 CLASE 3.<sup>a</sup>

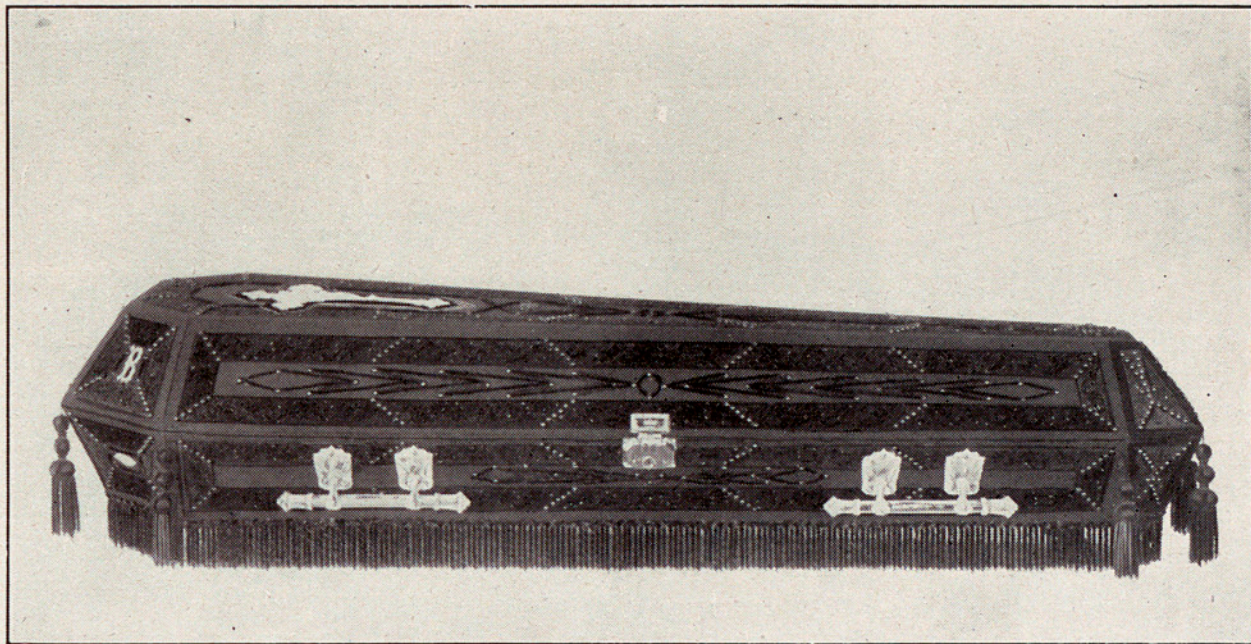
Ataúd forma octógona, tapizado de paño, adornado con cinta gofrada; sobreguarnición, aplicaciones, cruz en la tapa, cerradura, asas plateadas, fleco y borlas. Coche fúnebre n.º 8, colchoneta interior A, almohadilla «Tanos» A, túmulo n.º 1, dos paños para cubrir, una botella desinfectante, desinfección habitación, derechos civil, eclesiástico y verificación.





# CASA PROVINCIAL DE CARIDAD DE BARCELONA

SERVICIO MUNICIPAL DE POMPAS FÚNEBRES



## SERVICIO N.º 5 CLASE 3.<sup>a</sup>

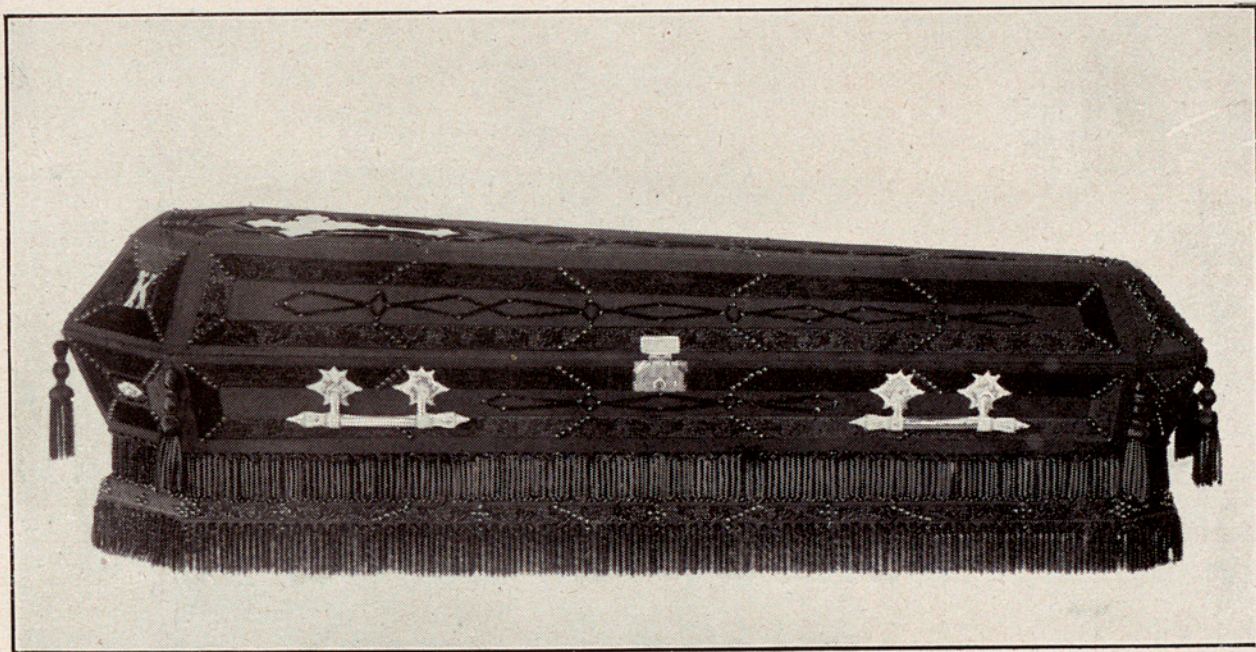
Ataúd forma octógona, tapizado de paño, adornado con cinta gofrada, sobreguarnición, aplicaciones, cruz en la tapa, cerradura, asas plateadas, fleco y borlas. Coche fúnebre n.º 7, colchoneta interior A, almohadilla «Tanos» A, túmulo n.º 2, dos paños para cubrir, una botella desinfectante, desinfección habitación, derechos civil, eclesiástico y verificación.





# CASA PROVINCIAL DE CARIDAD DE BARCELONA

SERVICIO MUNICIPAL DE POMPAS FÚNEBRES



## SERVICIO N.º 6 CLASE 3.<sup>a</sup>

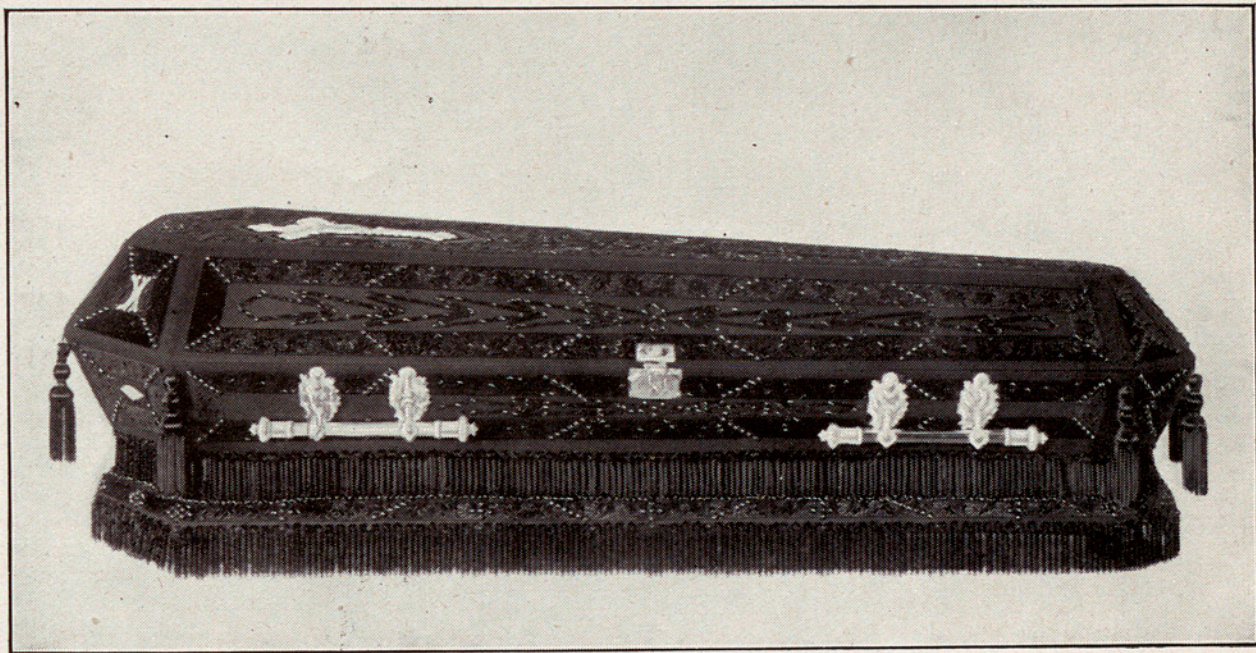
Ataúd forma octógona, con tarima, tapizado de paño, adornado con cinta gofrada, sobreguarnición, aplicaciones, cruz en la tapa, cerradura, asas plateadas, fleco y borlas. Coche fúnebre n.º 6, colchoneta interior A, almohadilla «Tanos» A, túmulo n.º 3, dos paños para cubrir, dos botellas desinfectante, desinfección habitación, derechos civil, eclesiástico y verificación.





## CASA PROVINCIAL DE CARIDAD DE BARCELONA

SERVICIO MUNICIPAL DE POMPAS FÚNEBRES



### SERVICIO N.º 7 CLASE 2.<sup>a</sup>

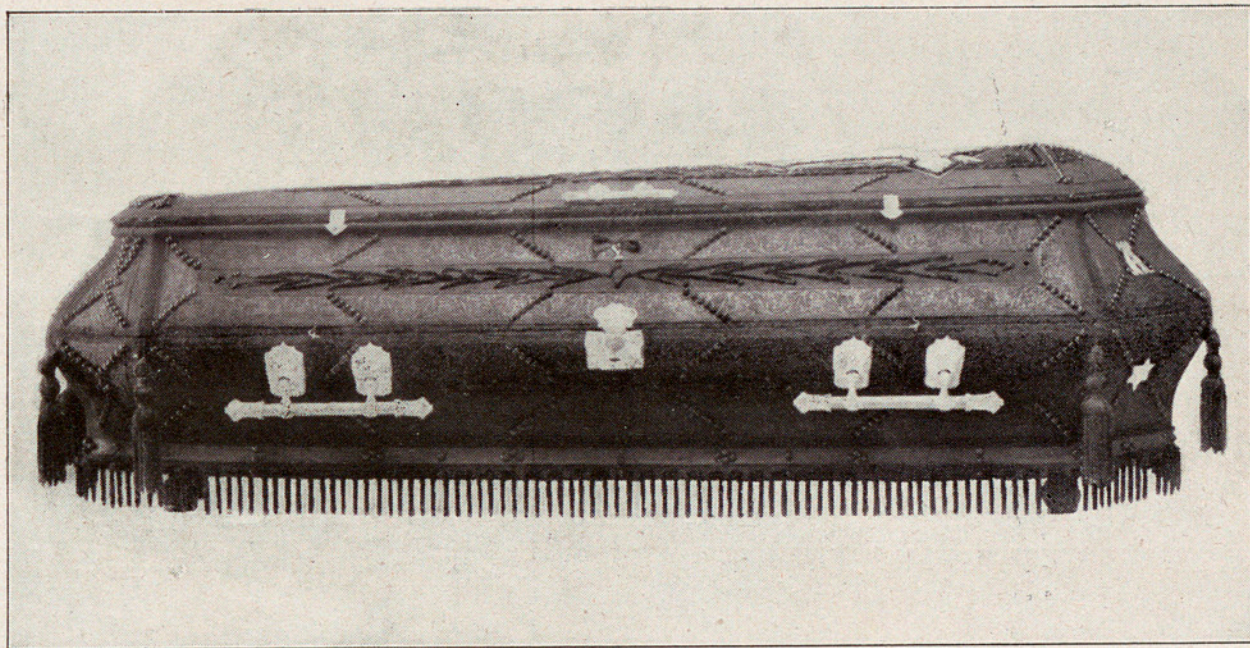
Ataúd forma octógona, con tarima, tapizado de paño negro, adornado con cinta imitación a terciopelo gofrado, sobreguarnición, aplicaciones, cruz en la tapa, cerradura de metal, asas plateadas, fleco y borlas. Coche fúnebre n.º 6, colchoneta interior *B*, almohadilla «Tanos» *B*, túmulo n.º 3, dos paños para cubrir, dos botellas desinfectante, desinfección habitación, derechos civil, eclesiástico y verificación.





# CASA PROVINCIAL DE CARIDAD DE BARCELONA

SERVICIO MUNICIPAL DE POMPAS FÚNEBRES



SERVICIO N.º 8 CLASE 2.<sup>a</sup>

Ataúd forma boletà, tapizado de paño extra, adornado con cinta imitación a terciopelo gofrado, aplicaciones, cruz en la tapa, cerradura de metal, cierres de violín, asas plateadas, fleco y borlas. Coche fúnebre n.º 5, colchoneta interior *B*, almohadilla «Tanos» *B*, túmulo n.º 4, dos paños para cubrir, dos botellas desinfectante, desinfección habitación, derechos civil, eclesiástico y verificación.

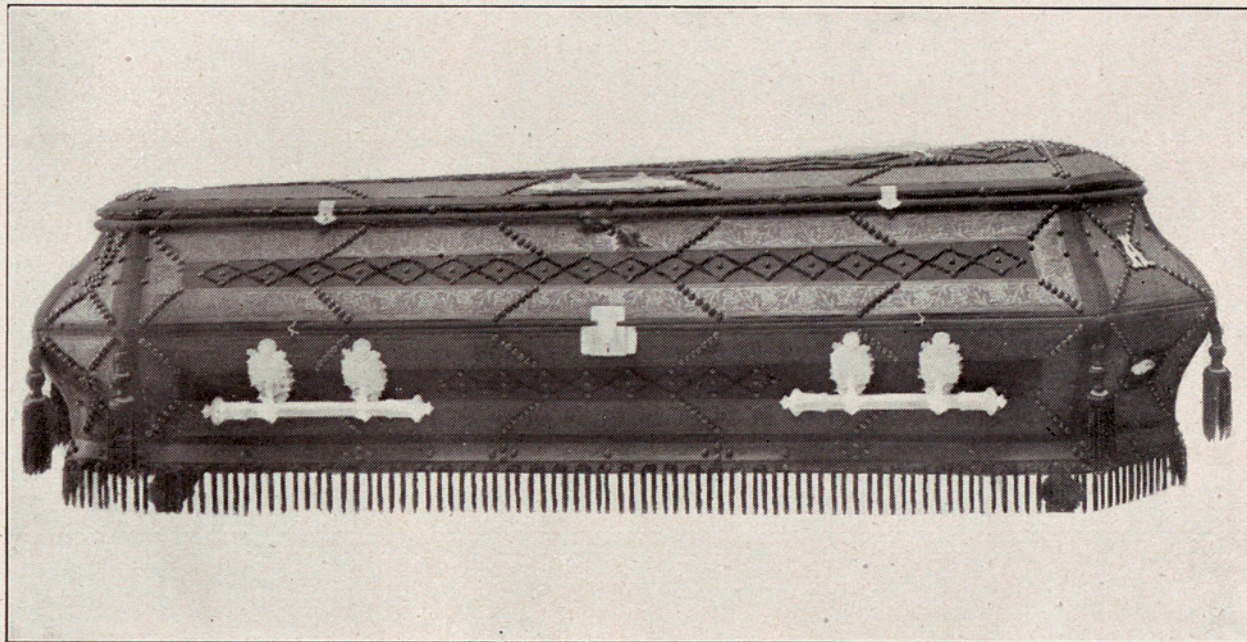
PRECIO TOTAL **Ptas. 1,905**





# CASA PROVINCIAL DE CARIDAD DE BARCELONA

SERVICIO MUNICIPAL DE POMPAS FÚNEBRES



## SERVICIO N.º 9 CLASE 2.<sup>a</sup>

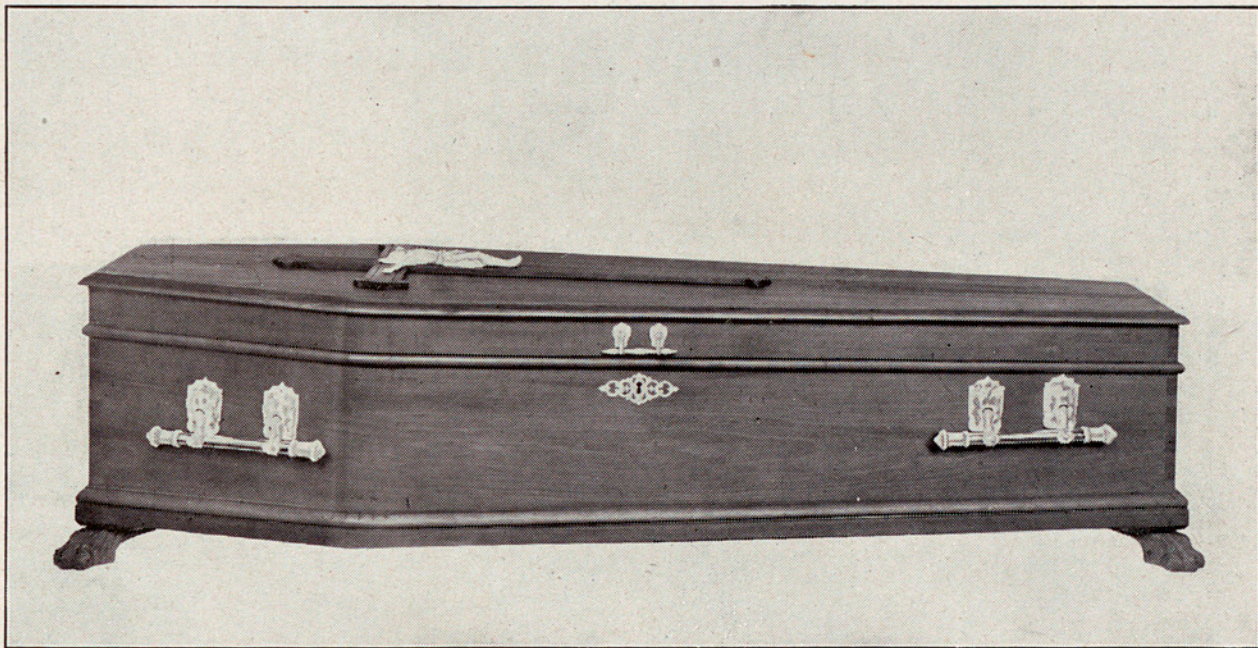
Ataúd forma boleta, tapizado de paño, adornado con cinta de terciopelo gofrado, sobreguarnición, aplicaciones, cruz en la tapa, cerradura de metal, cierres de violín, asas plateadas, fleco y borlas de seda. Coche fúnebre n.º 4, colchoneta interior *B*, almohadilla «Tanos» *B*, túmulo n.º 4, dos paños para cubrir, dos botellas desinfectante, desinfección habitación, derechos civil, eclesiástico y verificación.





# CASA PROVINCIAL DE CARIDAD DE BARCELONA

SERVICIO MUNICIPAL DE POMPAS FÚNEBRES



## SERVICIO N.º 10 CLASE 2.<sup>a</sup>

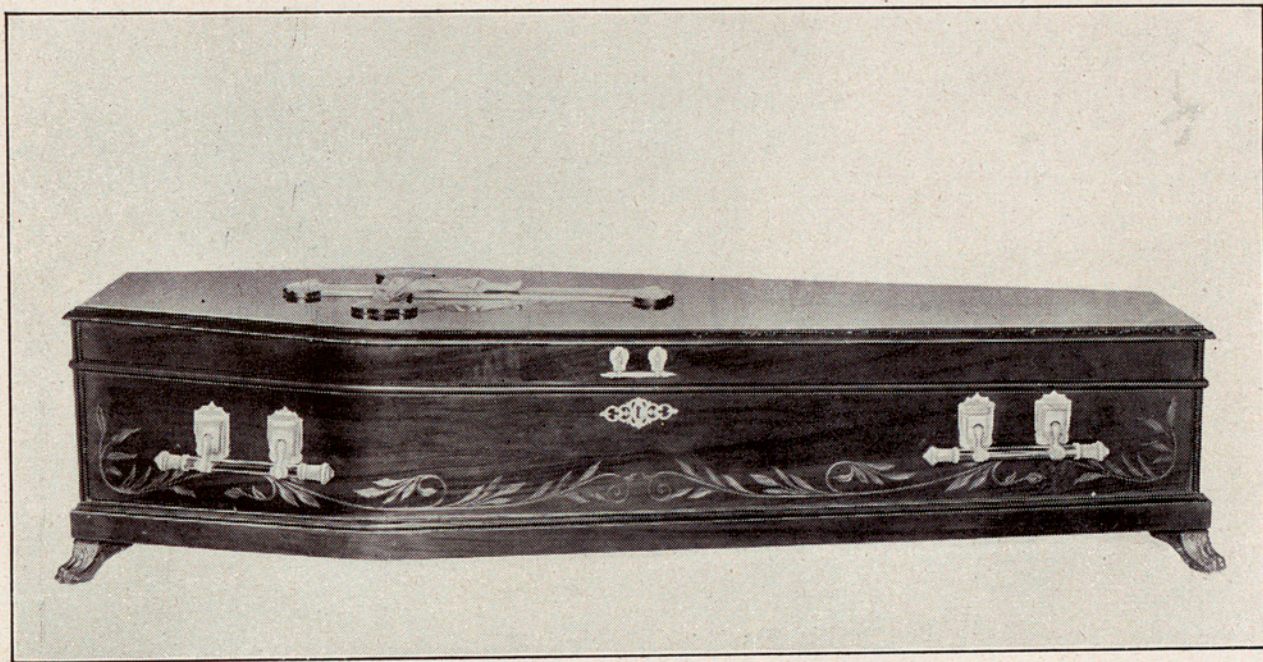
Ataúd de madera fina, forma egipcia, barnizado al natural, cerradura, letras y asas plateadas. Coche fúnebre n.º 4, colchoneta interior *B*, almohadilla «Tanos» *B*, túmulo n.º 4, tres paños para cubrir, tres botellas desinfectante, desinfección habitación, derechos civil, eclesiástico y verificación.





# CASA PROVINCIAL DE CARIDAD DE BARCELONA

SERVICIO MUNICIPAL DE POMPAS FÚNEBRES



## SERVICIO N.º 11 CLASE 2.<sup>a</sup>

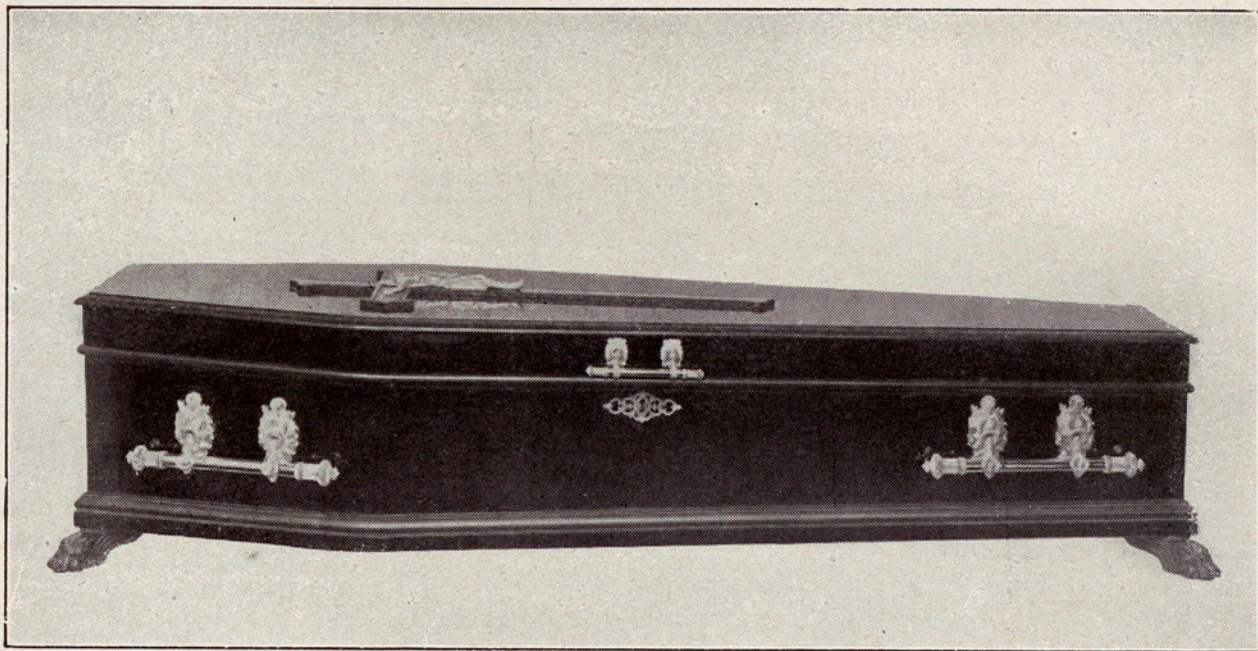
Ataúd de madera fina, forma egipcia, barnizado al natural, esculpado, cerradura, letras y asas plateadas. Coche fúnebre n.º 4, colchoneta interior B, almohadilla «Tanos» B, túmulo n.º 5, tres paños para cubrir, tres botellas desinfectante, desinfección habitación, derechos civil, eclesiástico y verificación.





# CASA PROVINCIAL DE CARIDAD DE BARCELONA

SERVICIO MUNICIPAL DE POMPAS FÚNEBRES



## SERVICIO N.º 12 CLASE 2.<sup>a</sup>

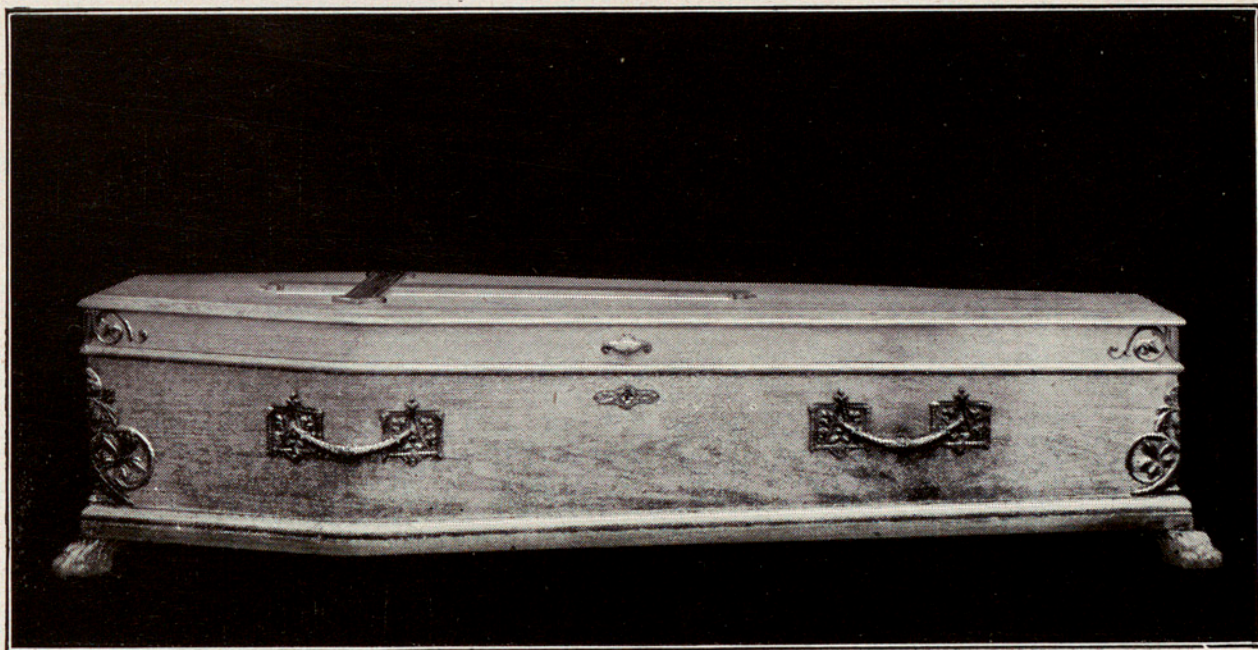
Ataúd de madera fina de caoba, sicomoro o caoba blanca, forma egipcia, barnizado al natural, cerradura, letras y asas plateadas. Coche fúnebre n.º 4, colchoneta interior B, almohadilla «Tanos» B, túmulo n.º 5, tres paños para cubrir, tres botellas desinfectante, desinfección habitación, derechos civil, eclesiástico y verificación.





# CASA PROVINCIAL DE CARIDAD DE BARCELONA

SERVICIO MUNICIPAL DE POMPAS FÚNEBRES



## SERVICIO N.º 13 CLASE 1.<sup>a</sup>

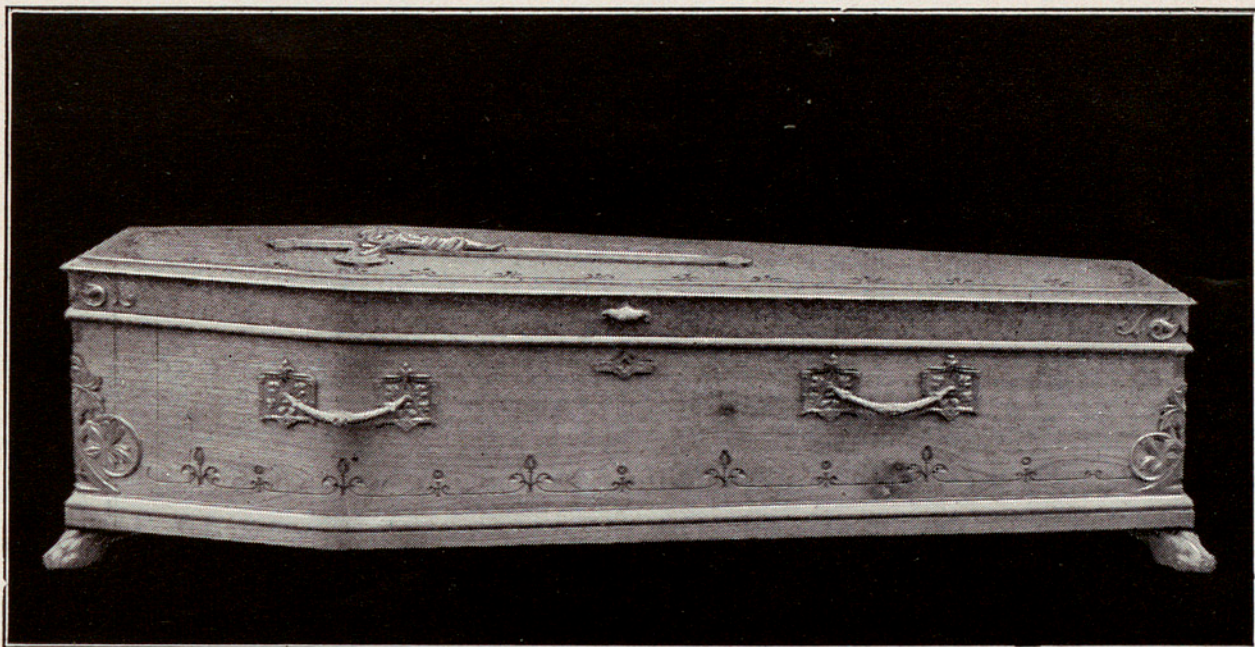
Ataúd de madera fina de castaño, roble, sicomoro, caoba o caoba blanca, forma egipcia, barnizado al natural, cerradura, letras y aplicaciones de metal bronceadas. Coche fúnebre n.º 3 con dos caballos, colchoneta interior C, almohadilla «Tanos» C, túmulo n.º 6, tres paños para cubrir, dos botellas desinfectante, desinfección habitación, derechos civil, eclesiástico y verificación.





# CASA PROVINCIAL DE CARIDAD DE BARCELONA

SERVICIO MUNICIPAL DE POMPAS FÚNEBRES



## SERVICIO N.º 14 CLASE 1.<sup>a</sup>

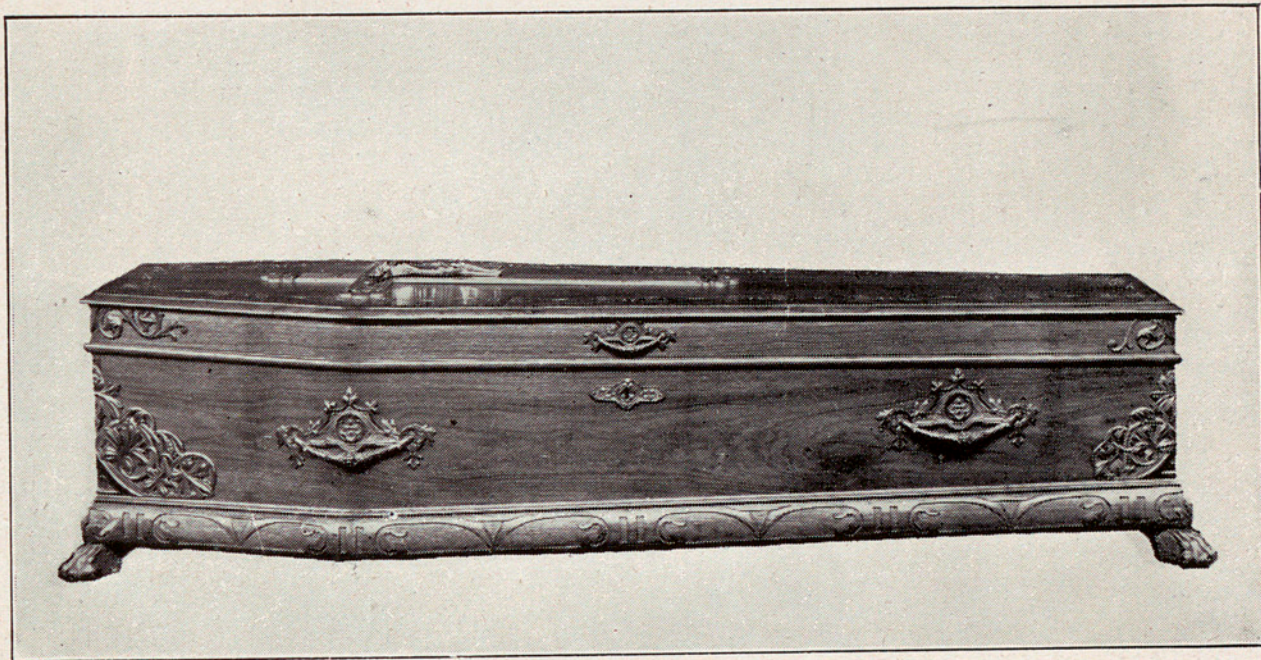
Ataúd de madera fina de castaño, roble, sicomoro, caoba o caoba blanca, forma egipcia, barnizado al natural, esculpado, cerradura, letras y aplicaciones de metal oxidadas o plateadas. Coche fúnebre n.º 3 con dos caballos, colchoneta interior C, almohadilla «Tanos» C, túmulo n.º 6, tres paños para cubrir, dos botellas desinfectantes, desinfección habitación, derechos civil, eclesiástico y verificación.





# CASA PROVINCIAL DE CARIDAD DE BARCELONA

SERVICIO MUNICIPAL DE POMPAS FÚNEBRES



## SERVICIO N.º 15 CLASE 1.<sup>a</sup>

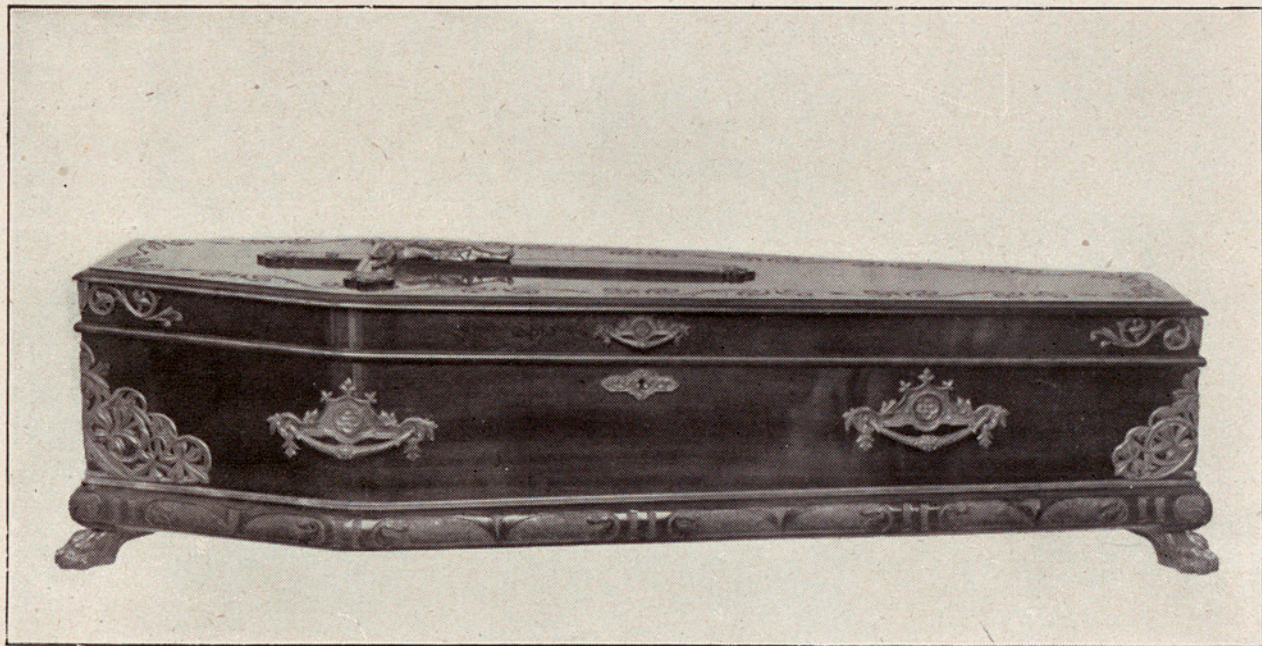
Ataúd de madera fina de castaño, roble, sicomoro o caoba blanca, forma egipcia, barnizado al natural, esculpado al relieve, cerradura, letras y aplicaciones de metal oxidadas o plateadas. Coche fúnebre n.º 2 con dos caballos, colchoneta interior C, almohadilla «Tanos» C, túmulo n.º 6, tres paños para cubrir, dos botellas desinfectante, desinfección habitación, derechos civil, eclesiástico y verificación.

ARXIU GENERAL DE LA DIPUTACIÓ DE BARCELONA



# CASA PROVINCIAL DE CARIDAD DE BARCELONA

SERVICIO MUNICIPAL DE POMPAS FÚNEBRES



## SERVICIO N.º 16 CLASE 1.<sup>a</sup>

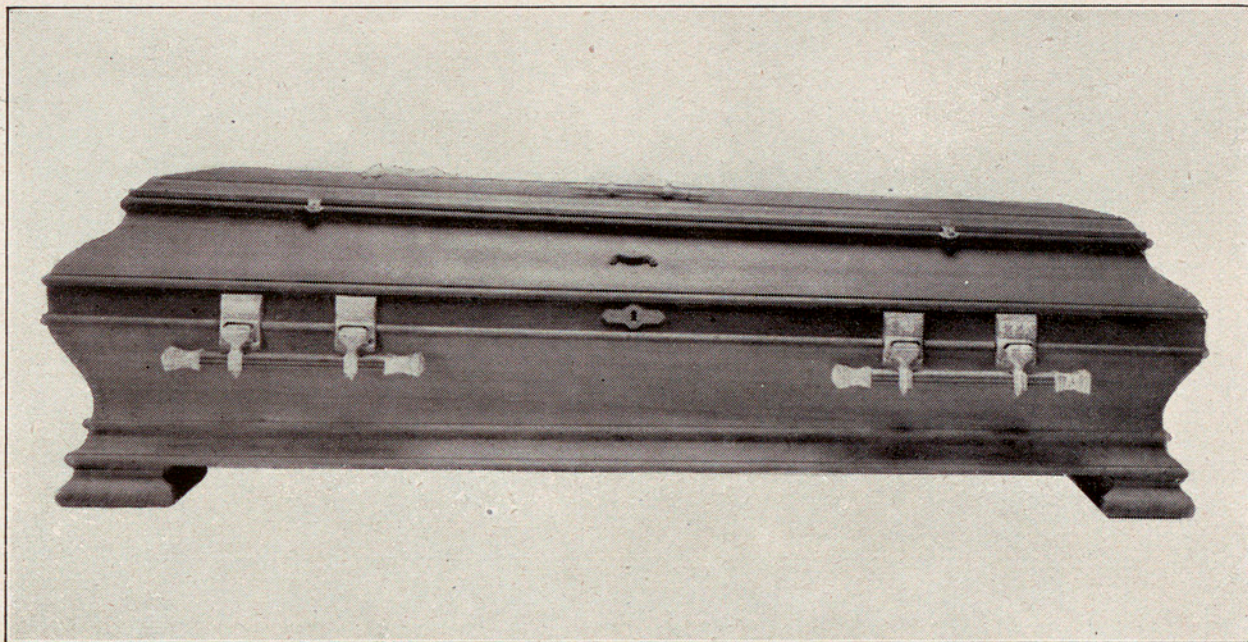
Ataúd de madera fina de caoba, forma egipcia, barnizado al natural, esculpado al relieve, cerradura, letras y aplicaciones de metal oxidadas o plateadas. Coche fúnebre n.º 2 con dos caballos, colchoneta interior *D*, almohadilla «Tanos» *D*, túmulo n.º 7, cuatro paños para cubrir, tres botellas desinfectante, desinfección habitación, derechos civil, eclesiástico y verificación.





# CASA PROVINCIAL DE CARIDAD DE BARCELONA

SERVICIO MUNICIPAL DE POMPAS FÚNEBRES



## SERVICIO N.º 17 CLASE 1.<sup>a</sup>

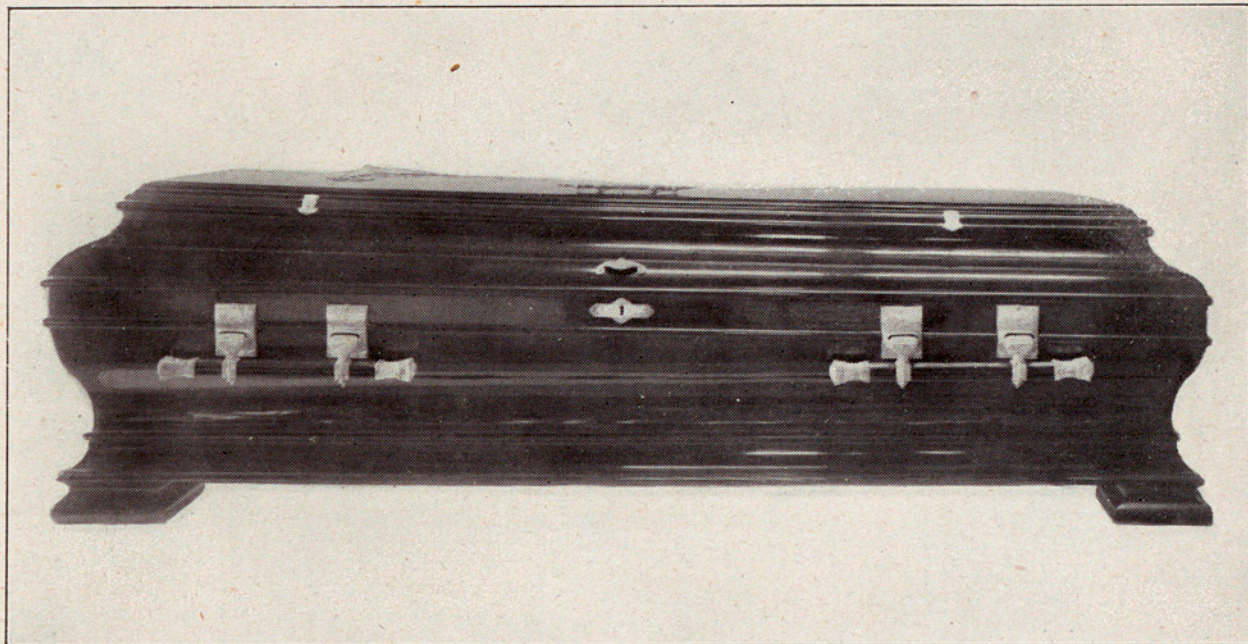
Arca forma nacional, de madera fina de castaño o roble, barnizada al natural, cerradura, letras y asas plateadas. Coche fúnebre n.º 1 con dos caballos, colchoneta interior *D*, almohadilla «Tanos» *D*, túmulo n.º 7, tres botellas desinfectante, cuatro paños para cubrir, desinfección habitación, derechos civil, eclesiástico y verificación.





# CASA PROVINCIAL DE CARIDAD DE BARCELONA

SERVICIO MUNICIPAL DE POMPAS FÚNEBRES



## SERVICIO N.º 18 CLASE 1.<sup>a</sup>

Arca forma nacional, de madera fina de caoba, barnizada al natural, cerradura, letras y asas plateadas. Coche fúnebre n.º 1 con dos caballos, colchoneta interior *D*, almohadilla «Tanos» *D*, túmulo n.º 8, cuatro paños para cubrir, tres botellas desinfectante, desinfección habitación, derechos civil, eclesiástico y verificación.

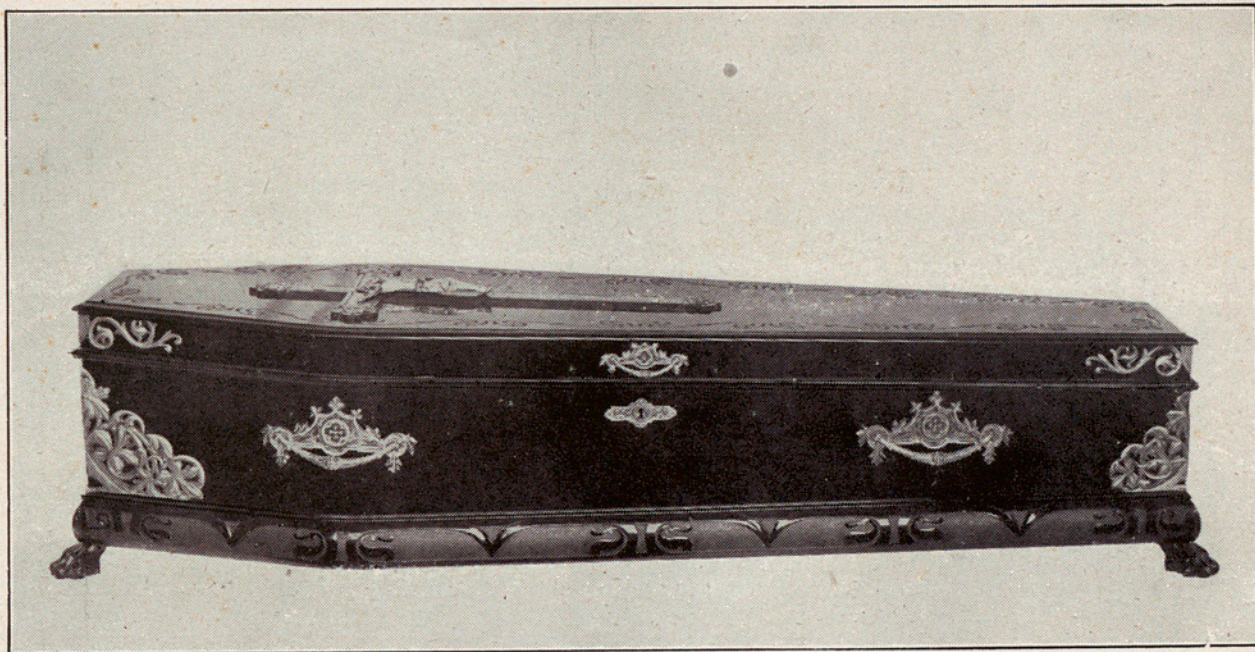
PRECIO TOTAL **Ptas. 10,810**





# CASA PROVINCIAL DE CARIDAD DE BARCELONA

SERVICIO MUNICIPAL DE POMPAS FÚNEBRES



## SERVICIO N.º 19 CLASE Lujo

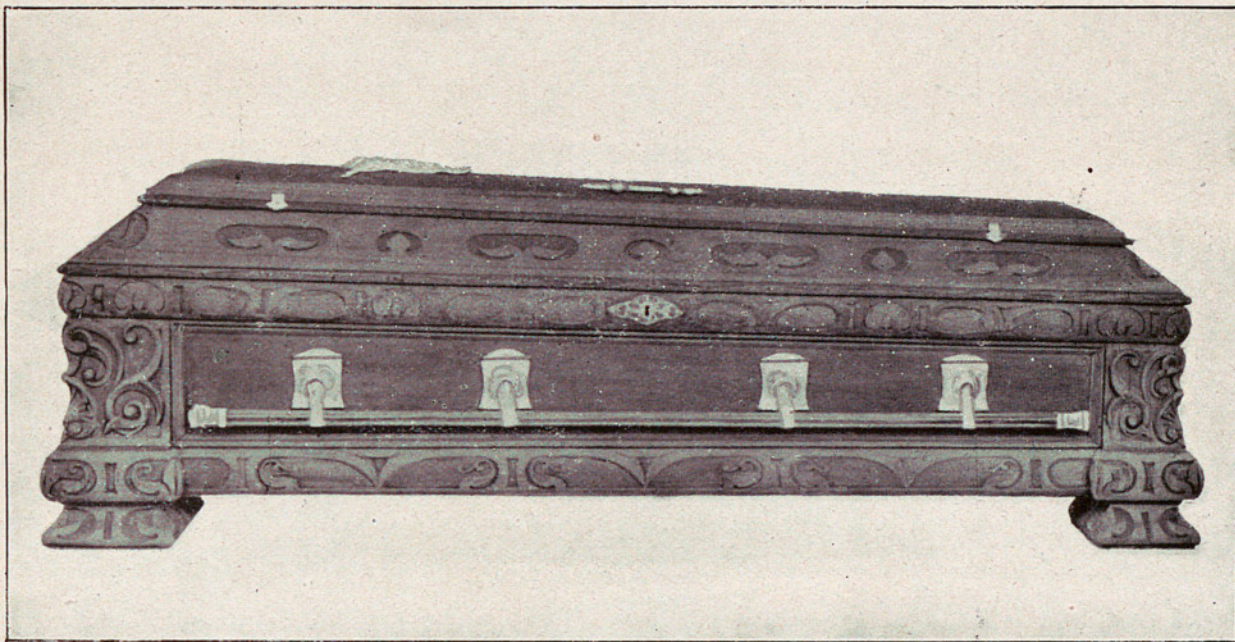
Ataúd de lujo, de madera fina de caoba o chicaranda, forma egipcia, barnizado al natural, esculpado al relieve, cerradura, letras y aplicaciones de metal oxidadas. Coche fúnebre n.º 1 Especial con cuatro caballos, colchoneta interior *E*, almohadilla «Tanos» *D*, túmulo n.º 8, cuatro paños para cubrir, tres botellas desinfectante, desinfección habitación, derechos civil, eclesiástico y verificación





# CASA PROVINCIAL DE CARIDAD DE BARCELONA

SERVICIO MUNICIPAL DE POMPAS FÚNEBRES



## SERVICIO N.º 20 CLASE Lujo

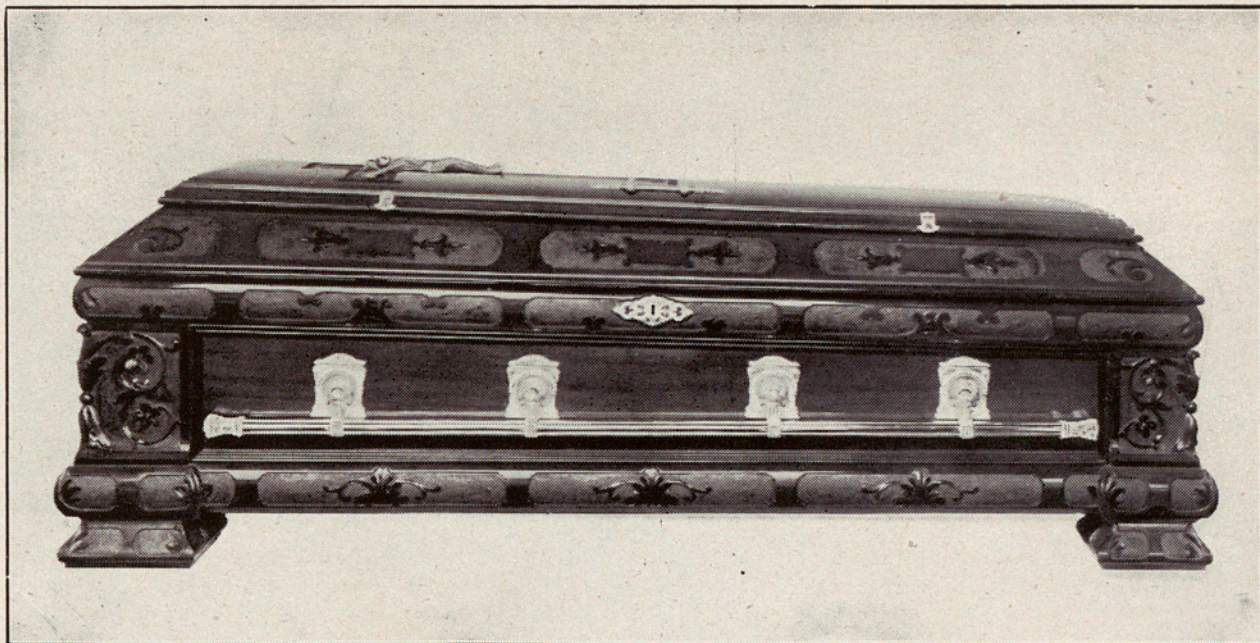
Arca de lujo, forma nacional, de madera fina de castaño o roble, barnizada al natural, esculpura al relieve, cerradura, letras y asas a todo el largo del ataúd. Coche fúnebre n.º 1 Especial con cuatro caballos, colchoneta interior *E*, almohadilla «Tanos» *D*, túmulo n.º 9, tres botellas desinfectante, cuatro paños para cubrir, desinfección habitación, derechos civil, eclesiástico y verificación.





# CASA PROVINCIAL DE CARIDAD DE BARCELONA

SERVICIO MUNICIPAL DE POMPAS FÚNEBRES



## SERVICIO N.º 21 CLASE Lujo

Arca de lujo, forma nacional, de madera fina de caoba, barnizada al natural, esculpura al relieve, cerradura, letras y asas a todo el largo del ataúd. Coche fúnebre Estufa con cuatro caballos, colchoneta interior *E*, almohadilla «Tanos» *D*, túmulo n.º 9, cuatro paños para cubrir, tres botellas desinfectantes, desinfección habitación, derechos civil, eclesiástico y verificación.

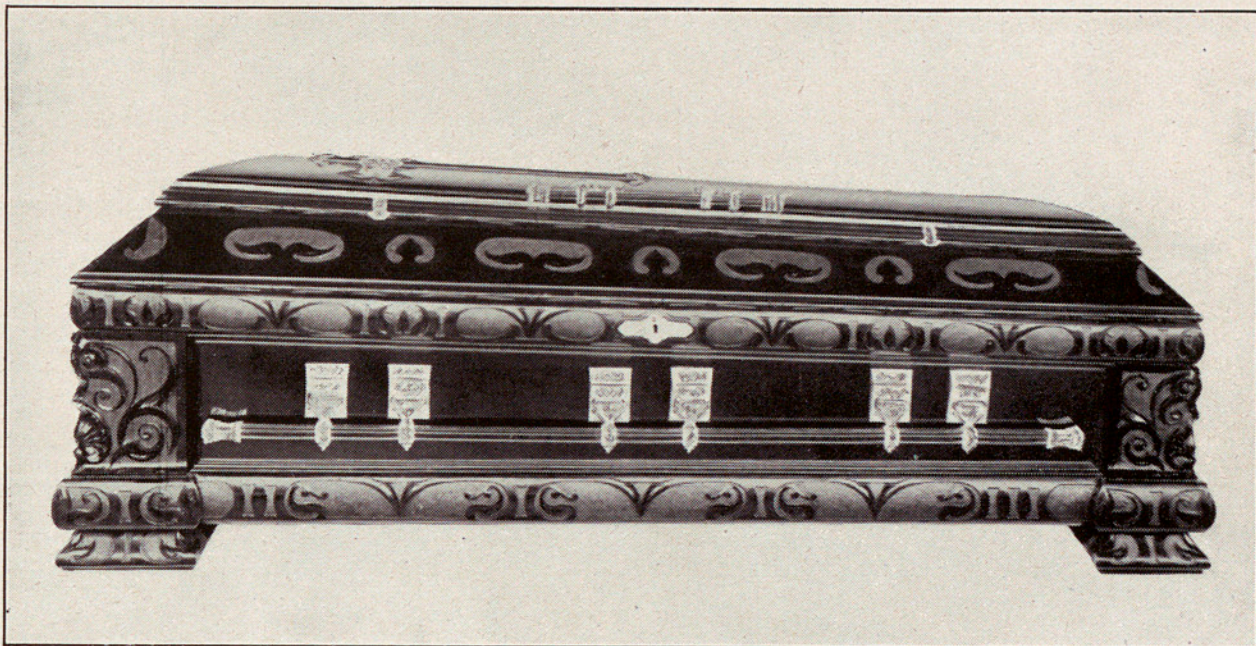
PRECIO TOTAL **Ptas. 16,620**





# CASA PROVINCIAL DE CARIDAD DE BARCELONA

SERVICIO MUNICIPAL DE POMPAS FÚNEBRES



## SERVICIO N.º 22 CLASE Lujo

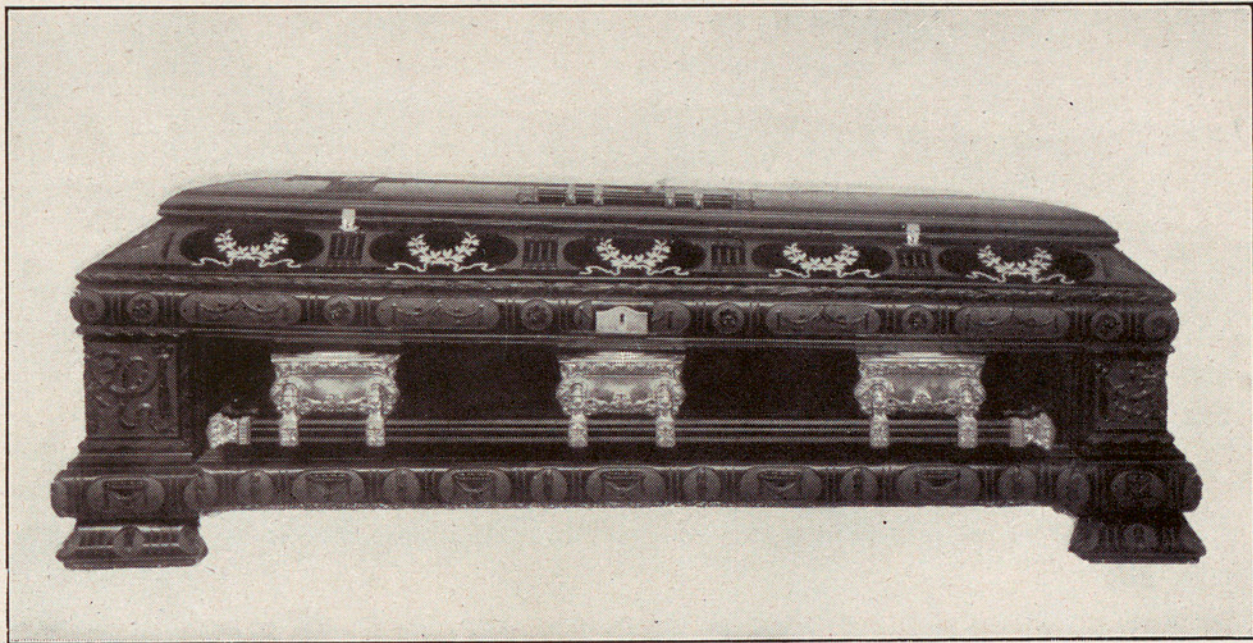
Arca de lujo, forma nacional, de madera fina de caoba o chigaranda, barnizada al natural, esculpada al relieve, cerradura, letras y asas a todo el largo del ataúd. Coche fúnebre Estufa con cuatro caballos, colchoneta interior *E*, almohadilla «Tanos» *D*, túmulo n.º 9, cuatro paños para cubrir, tres botellas desinfectante, desinfección habitación, derechos civil, eclesiástico y verificación.





# CASA PROVINCIAL DE CARIDAD DE BARCELONA

SERVICIO MUNICIPAL DE POMPAS FÚNEBRES



## SERVICIO N.º 23 CLASE Lujo

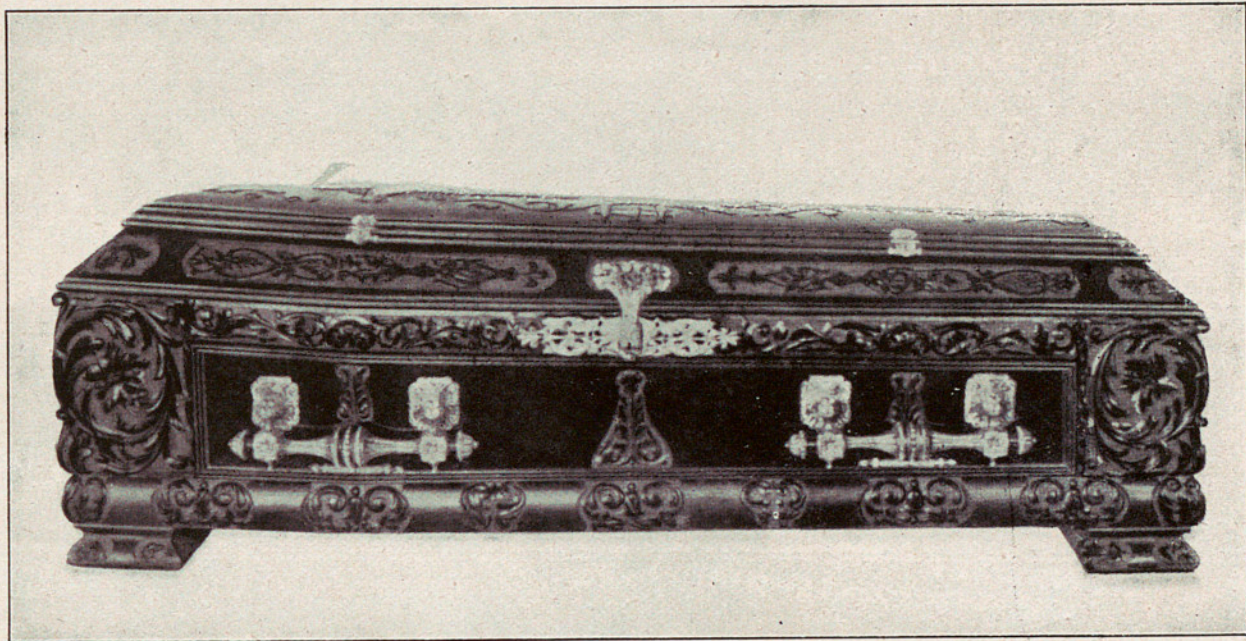
Arca de lujo, forma nacional, de madera fina de caoba o chicaranda, barnizada al natural, esculpada al relieve, cerradura, letras, aplicaciones plateadas y asas a todo el largo del ataúd. Carroza Imperial con cuatro caballos, túmulo n.º 9, colchoneta interior *E*, almohadilla «Tanos» *D*, cuatro paños para cubrir, tres botellas desinfectante, desinfección habitación, derechos civil, eclesiástico y verificación.





# CASA PROVINCIAL DE CARIDAD DE BARCELONA

SERVICIO MUNICIPAL DE POMPAS FÚNEBRES



## SERVICIO N.º 24 CLASE Lujo

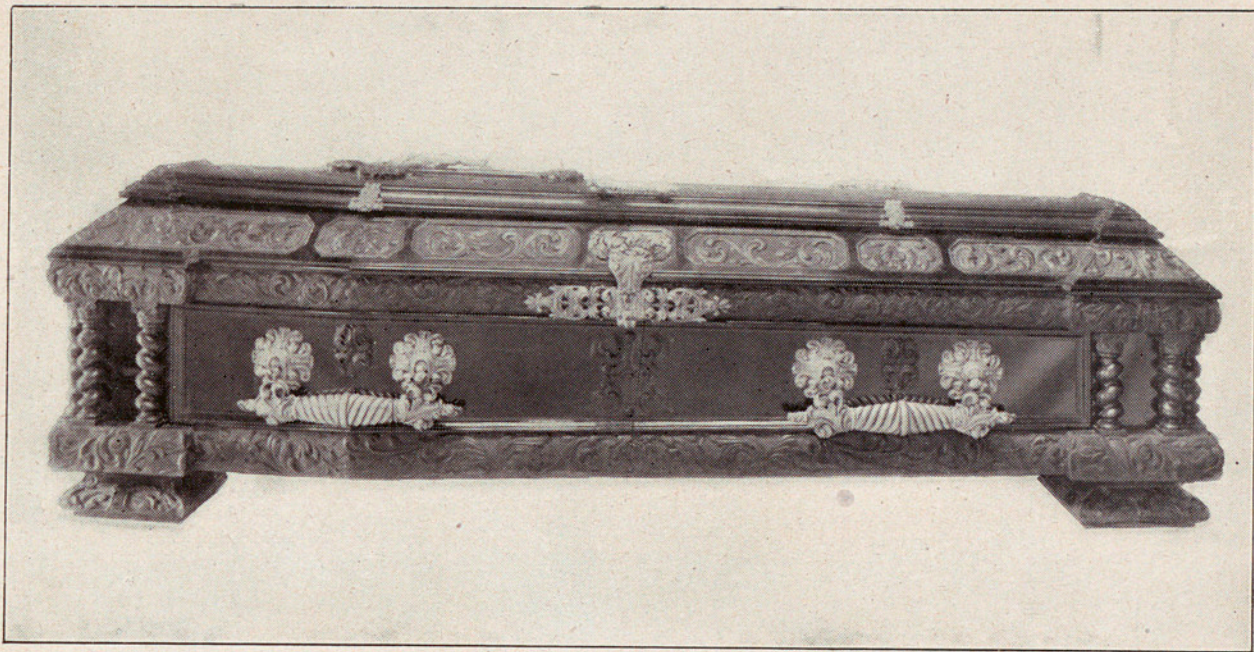
Arca de gran lujo, forma nacional, de madera fina de caoba o chicaranda, barnizada al natural, esculpura al relieve, herrajes, letras y asas de metal, plateadas. Carroza morada con cuatro caballos, colchoneta interior *E*, almohadilla «Tanos» *E*, túmulo n.º 9, cuatro paños para cubrir, cinco botellas desinfectante, desinfección habitación, derechos civil, eclesiástico y verificación.





# CASA PROVINCIAL DE CARIDAD DE BARCELONA

SERVICIO MUNICIPAL DE POMPAS FÚNEBRES



## SERVICIO N.º 25 CLASE Lujo

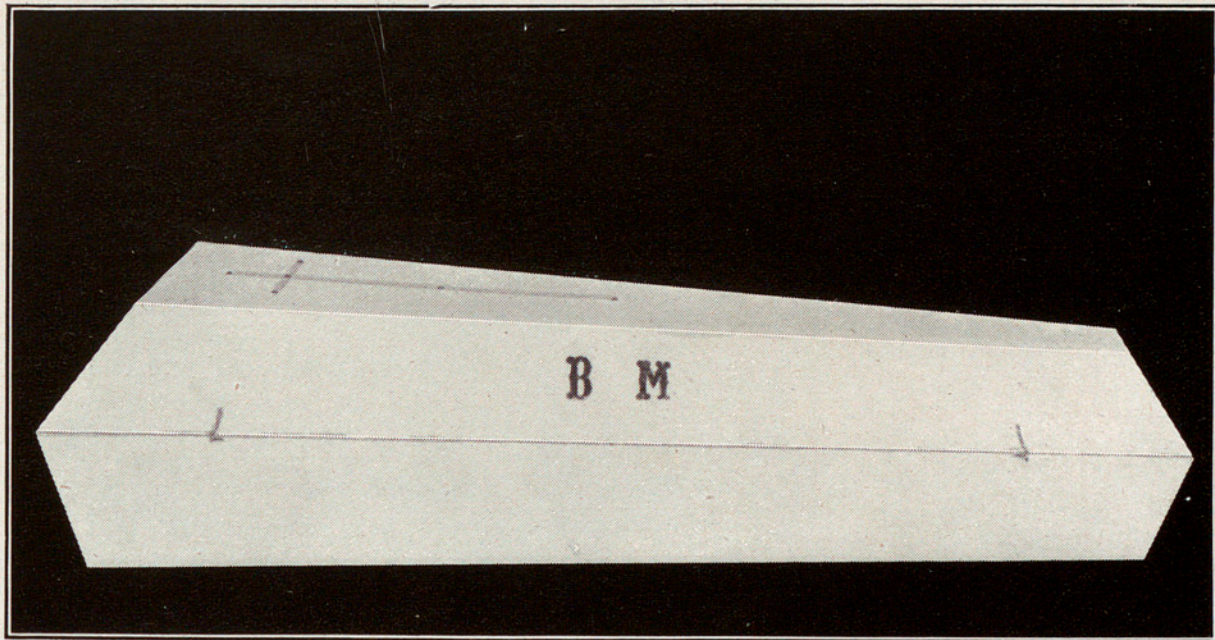
Arca de gran lujo, estilo barroco, de madera fina de caoba o chigaranda, barnizada al natural, esculpura al relieve, herrajes, letras y asas plateadas. Carroza «Grand Doumont» con seis caballos, colchoneta interior *E*, almohadilla «Tanos» *E*, túmulo n.º 9, cinco paños para cubrir, cinco botellas desinfectante, desinfección habitación, derechos civil, eclesiástico y verificación.





# CASA PROVINCIAL DE CARIDAD DE BARCELONA

SERVICIO MUNICIPAL DE POMPAS FÚNEBRES



## SERVICIO DE BENEFICENCIA

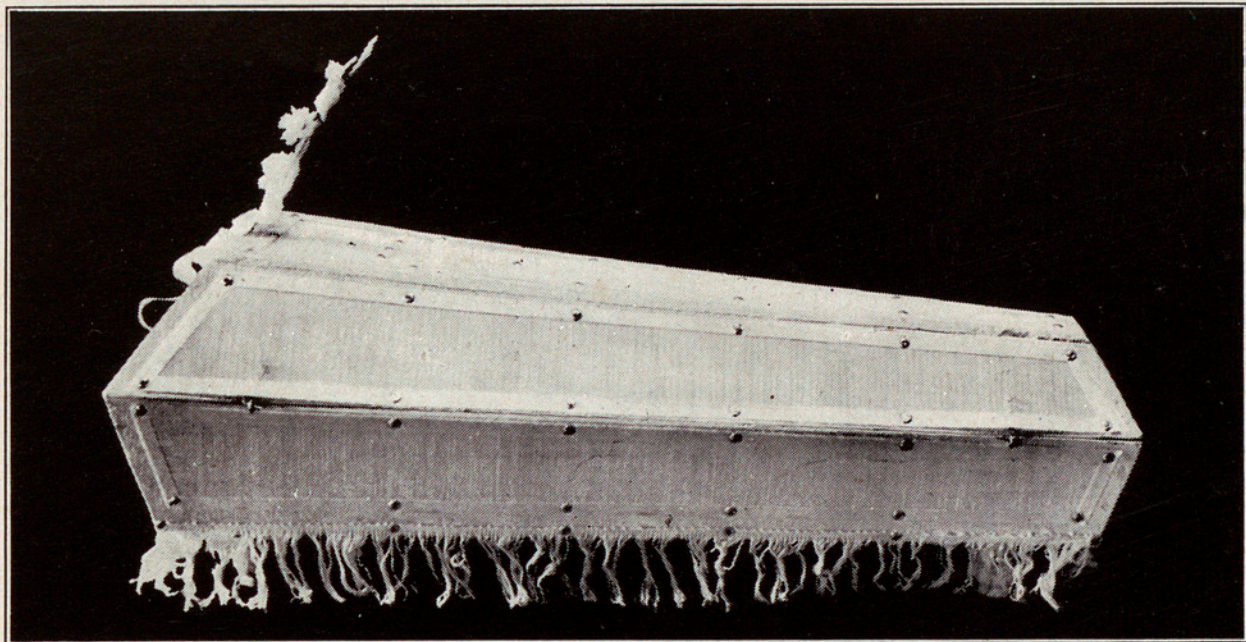
Ataúd de madera de pino, pintado en blanco, cruz de cinta de lustre en la tapa.





# CASA PROVINCIAL DE CARIDAD DE BARCELONA

SERVICIO MUNICIPAL DE POMPAS FÚNEBRES



## SERVICIO ECONÓMICO H

Ataúd, forma recta, pintado en blanco, adornado con cinta, coche fúnebre en hora de turno, derechos civil, eclesiástico y verificación.

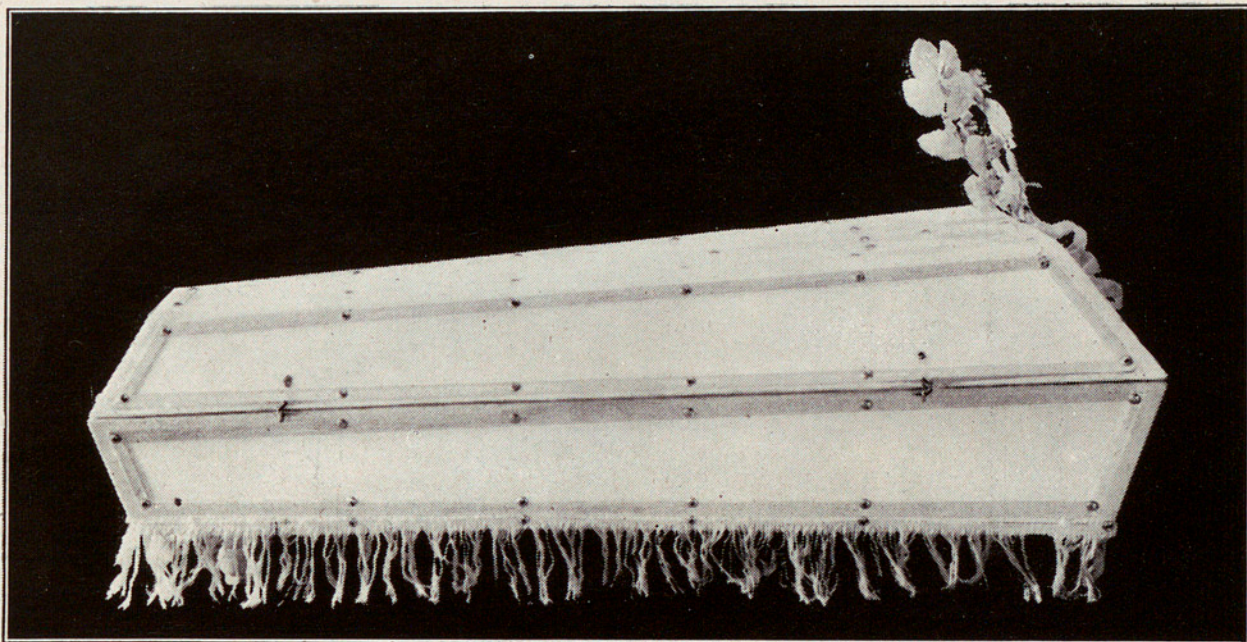
PRECIO TOTAL **Ptas. 75**





# CASA PROVINCIAL DE CARIDAD DE BARCELONA

SERVICIO MUNICIPAL DE POMPAS FÚNEBRES



## SERVICIO ECONÓMICO I

Ataúd forma recta, forrado de percalina, adornado con cinta, fleco de torzal, coche fúnebre en hora fija, derechos civil, eclesiástico y verificación.

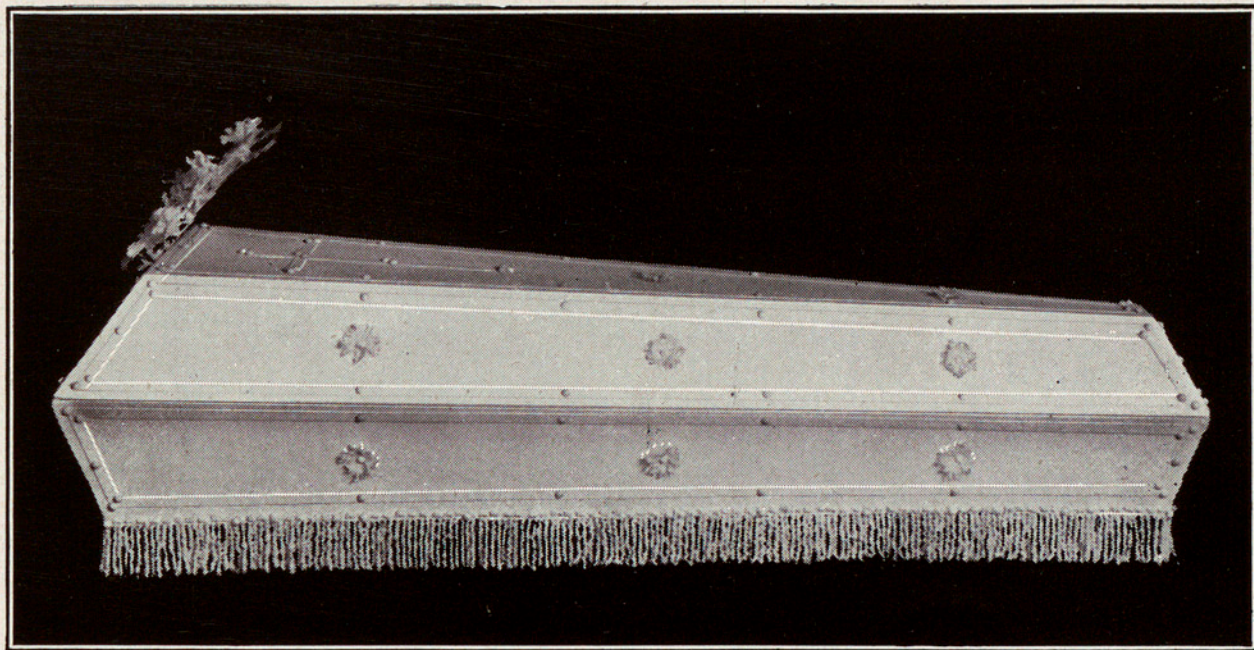
PRECIO TOTAL **Ptas. 115**





# CASA PROVINCIAL DE CARIDAD DE BARCELONA

SERVICIO MUNICIPAL DE POMPAS FÚNEBRES



## SERVICIO ECONÓMICO J

Ataúd forma recta, forrado de percalina, adornado con cinta de lustre, coche fúnebre, derechos civil, eclesiástico, verificación y una botella desinfectante.

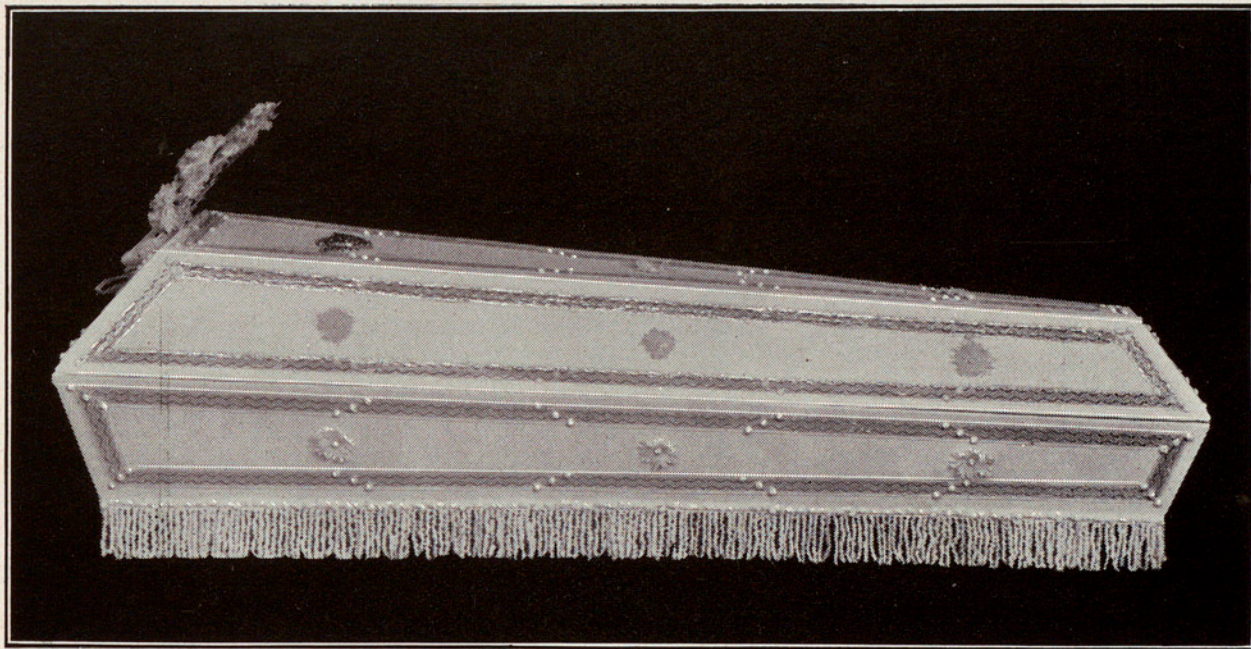
PRECIO TOTAL **Ptas. 180**





# CASA PROVINCIAL DE CARIDAD DE BARCELONA

SERVICIO MUNICIPAL DE POMPAS FÚNEBRES



## SERVICIO ECONÓMICO K

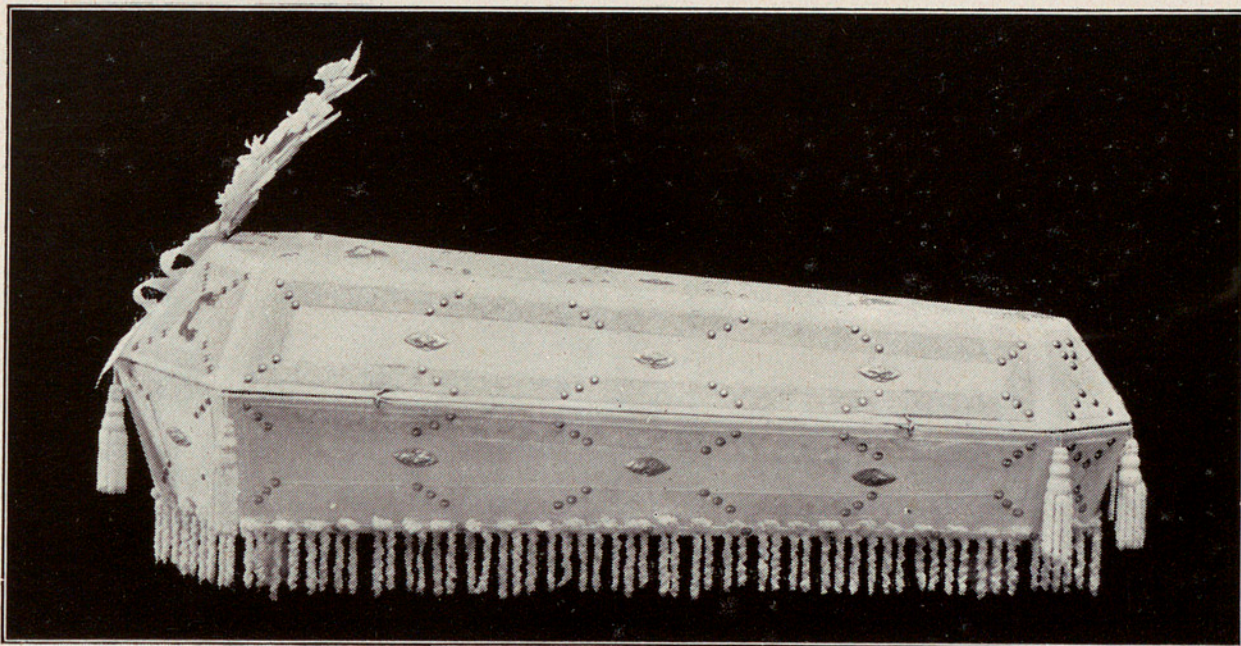
Ataúd forma recta, forrado de percalina, adornado con cinta, fleco, coche fúnebre, derechos civil, eclesiástico, verificación y una botella desinfectante.





# CASA PROVINCIAL DE CARIDAD DE BARCELONA

SERVICIO MUNICIPAL DE POMPAS FÚNEBRES



## SERVICIO ECONÓMICO L

Ataúd forma octógona, forrado de percalina, adornado con cinta, borlas, fleco, coche fúnebre blanco, derechos civil, eclesiástico, verificación, una botella desinfectante y dos candelabros.

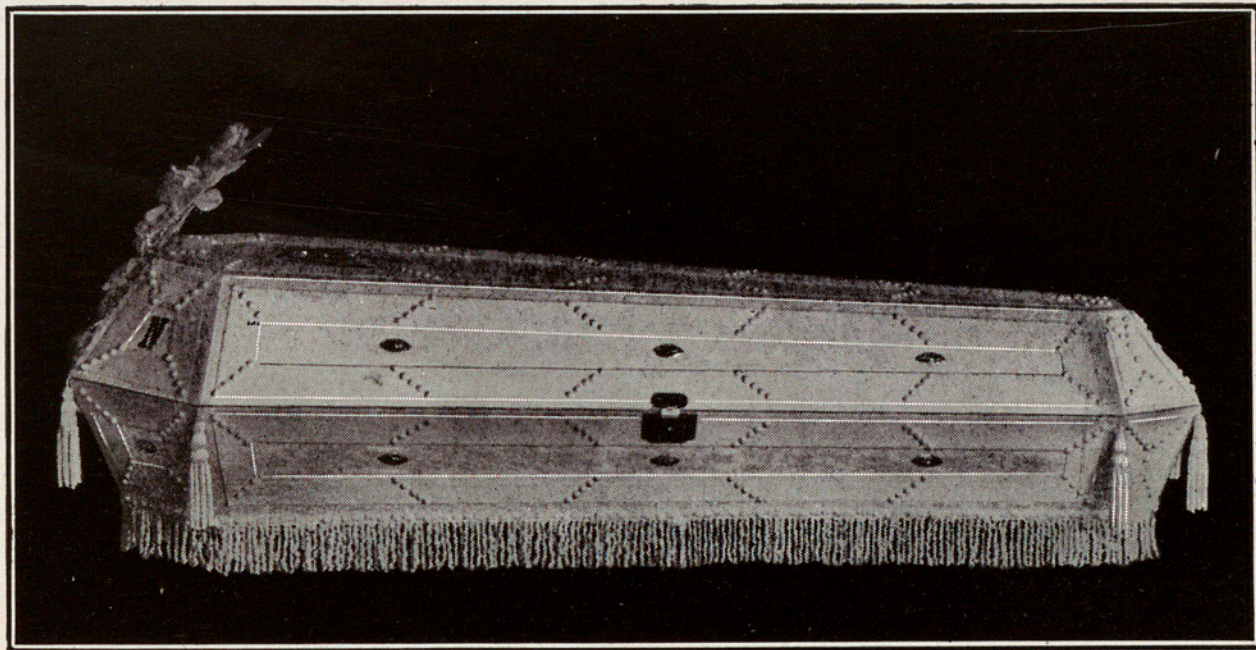
PRECIO TOTAL **Ptas. 300**





# CASA PROVINCIAL DE CARIDAD DE BARCELONA

SERVICIO MUNICIPAL DE POMPAS FÚNEBRES



## SERVICIO N.º 26 CLASE 3.<sup>a</sup>

Ataúd forma octógona, tapizado de paño, adornado con cinta de moaré, clavos de metal, fleco de algodón y borlas. Coche fúnebre n.º 9, colchoneta interior A, dos candelabros, dos botellas desinfectante, desinfección habitación, derechos civil, eclesiástico y verificación.

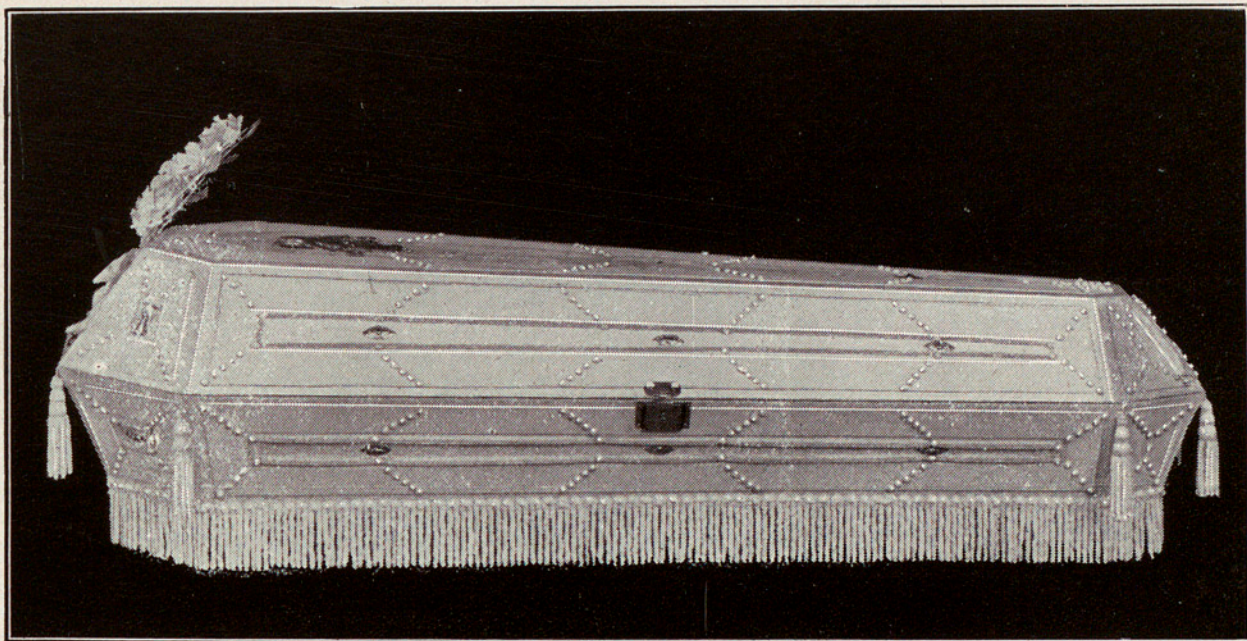
	<u>De feto a 5 años</u>	<u>De 5 a 12 años</u>
PRECIO TOTAL	Ptas 392	414





# CASA PROVINCIAL DE CARIDAD DE BARCELONA

SERVICIO MUNICIPAL DE POMPAS FÚNEBRES



## SERVICIO N.º 27 CLASE 3.<sup>a</sup>

Ataúd forma octógona, tapizado de paño, adornado con cinta imitación a terciopelo, aplicaciones, cruz en la tapa, cerradura de metal, fleco y borlas. Coche fúnebre n.º 9, colchoneta interior A, cuatro candelabros, dos paños para cubrir, dos botellas desinfectante, desinfección habitación, derechos civil, eclesiástico y verificación.

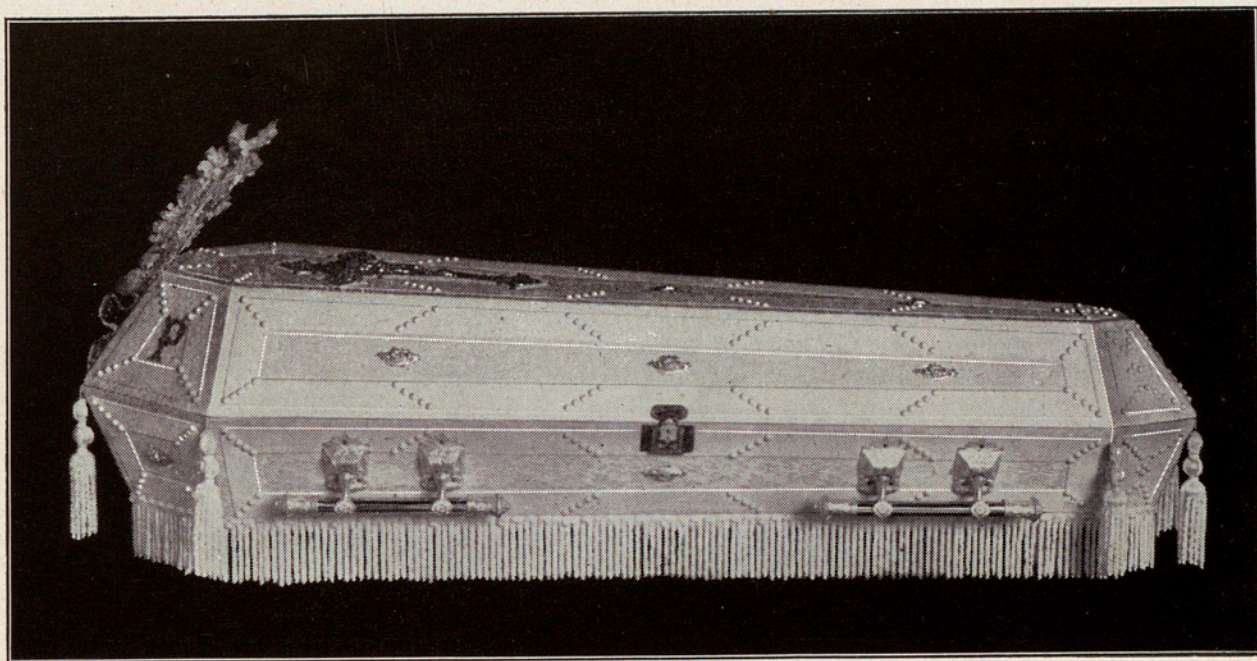
	<u>De feto a 5 años</u>	<u>De 5 a 12 años</u>
PRECIO TOTAL	<b>Ptas. 497</b>	<b>509</b>





# CASA PROVINCIAL DE CARIDAD DE BARCELONA

SERVICIO MUNICIPAL DE POMPAS FÚNEBRES



## SERVICIO N.º 28 CLASE 3.<sup>a</sup>

Ataúd forma octógona, tapizado de paño, adornado con cinta gofrada, sobreguarnición, aplicaciones, cruz en la tapa, cerradura, asas plateadas, fleco y borlas. Coche fúnebre n.º 8, colchoneta interior A, almohadilla «Tanos» A, túmulo n.º 1, dos paños para cubrir, una botella desinfectante, desinfección habitación, derechos civil, eclesiástico y verificación.

De feto a 5 años

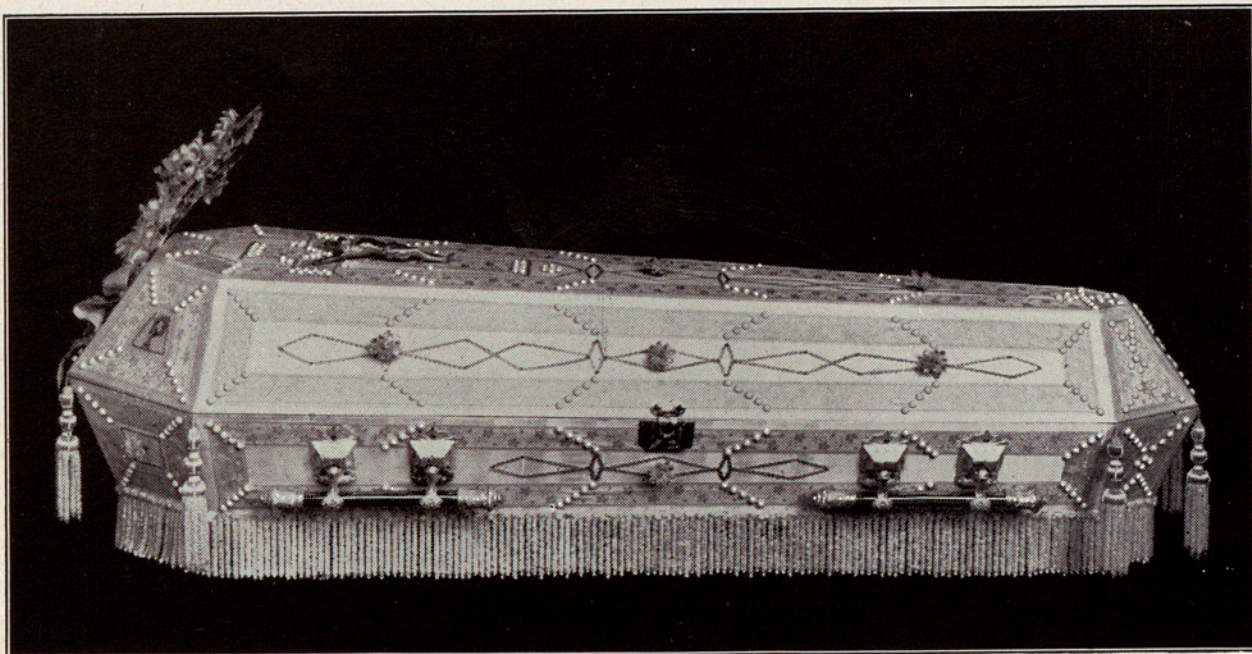
De 5 a 12 años





# CASA PROVINCIAL DE CARIDAD DE BARCELONA

SERVICIO MUNICIPAL DE POMPAS FÚNEBRES



## SERVICIO N.º 29 CLASE 3.<sup>a</sup>

Ataúd forma octógona, tapizado de paño, adornado con cinta gofrada, sobreguarnición, aplicaciones, cruz en la tapa, cerradura, asas plateadas, fleco y borlas. Coche fúnebre n.º 7, colchoneta interior A, almohadilla «Tanos» A, túmulo n.º 2, dos paños para cubrir, una botella desinfectante, desinfección habitación, derechos civil, eclesiástico y verificación.

De feto a 5 años

De 5 a 12 años

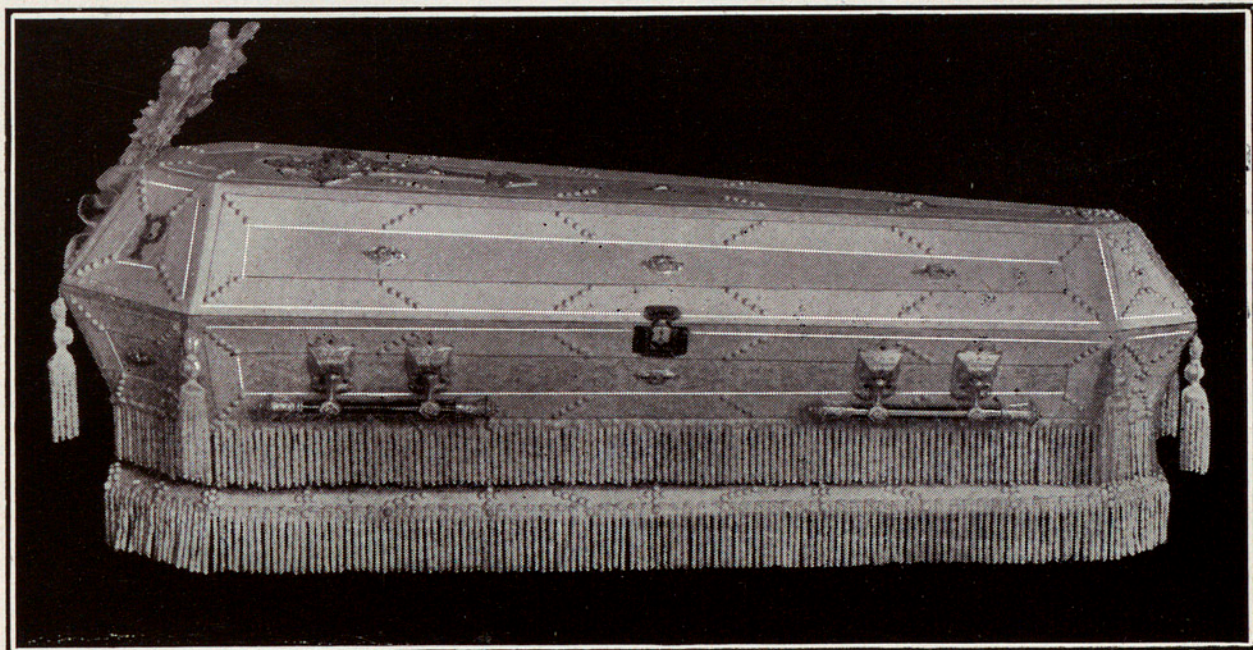
PRECIO TOTAL Ptas. **832** **942**





# CASA PROVINCIAL DE CARIDAD DE BARCELONA

SERVICIO MUNICIPAL DE POMPAS FÚNEBRES



## SERVICIO N.º 30 CLASE 3.<sup>a</sup>

Ataúd forma octógona, con tarima, tapizado de paño, adornado con cinta gofrada, sobreguardación, aplicaciones, cruz en la tapa, cerradura, asas plateadas, fleco y borlas. Coche fúnebre n.º 6, colchoneta interior A, almohadilla «Tanos» A, túmulo n.º 3, dos paños para cubrir, dos botellas desinfectante, desinfección habitación, derechos civil, eclesiástico y verificación.

De feto a 5 años

De 5 a 12 años

PRECIO TOTAL Ptas. 940

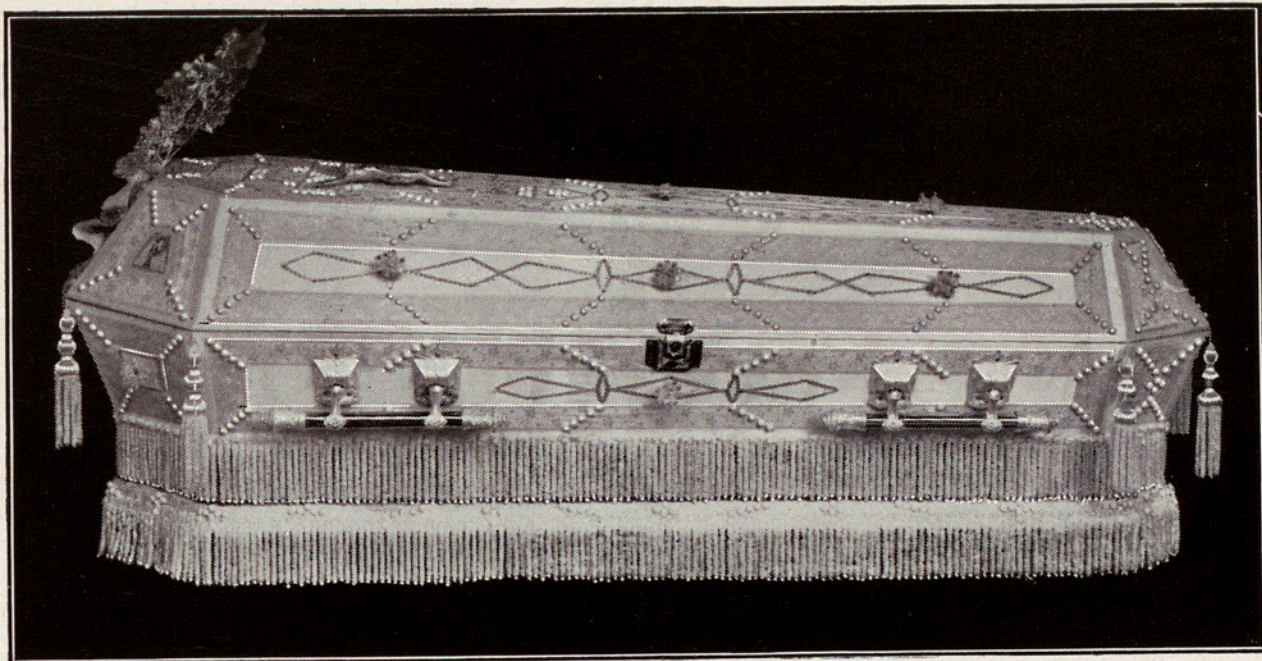
1,049





# CASA PROVINCIAL DE CARIDAD DE BARCELONA

SERVICIO MUNICIPAL DE POMPAS FÚNEBRES



## SERVICIO N.º 31 CLASE 2.<sup>a</sup>

Ataúd forma octógona, con tarima, tapizado de paño, adornado con cinta de seda, sobreguardación, aplicaciones, cruz en la tapa, cerradura de metal, asas plateadas, fleco y borlas. Coche fúnebre n.º 5, colchoneta interior *B*, almohadilla «Tanos» *B*, túmulo n.º 3, dos paños para cubrir, dos botellas desinfectante, desinfección habitación, derechos civil, eclesiástico y verificación.

De feto a 5 años

De 5 a 12 años

PRECIO TOTAL **Ptas. 1,440**

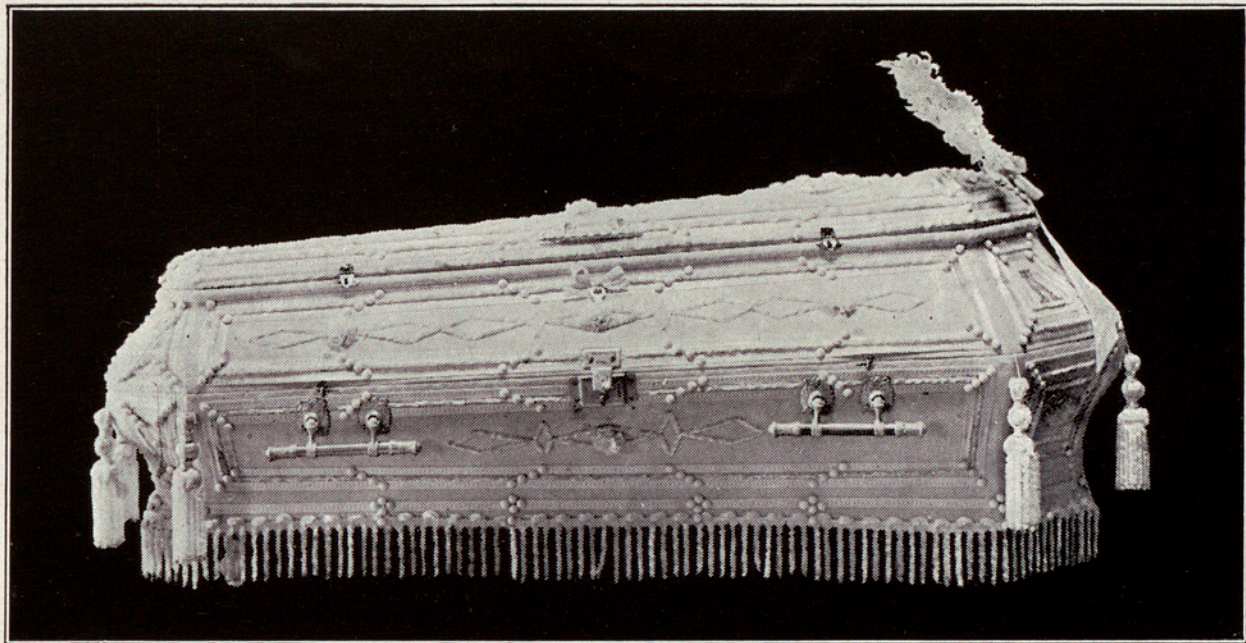
**1,567**





# CASA PROVINCIAL DE CARIDAD DE BARCELONA

SERVICIO MUNICIPAL DE POMPAS FÚNEBRES



## SERVICIO N.º 32 CLASE 2.<sup>a</sup>

Ataúd forma boleta, tapizado de paño, adornado con cinta de seda, aplicaciones, cruz en la tapa, cerradura de metal, cierres de violín, asas plateadas, fleco y borlas. Coche fúnebre n.º 4, colchoneta interior *B*, almohadilla «Tanos» *B*, túmulo n.º 4, dos paños para cubrir, dos botellas desinfectante, desinfección habitación, derechos civil, eclesiástico y verificación.

De feto a 5 años

De 5 a 12 años





# CASA PROVINCIAL DE CARIDAD DE BARCELONA

SERVICIO MUNICIPAL DE POMPAS FÚNEBRES



## SERVICIO N.º 33 CLASE 2.<sup>a</sup>

Ataúd de madera fina de sicomoro o caoba blanca, forma egipcia, barnizado al natural, cerradura, letras y asas plateadas. Coche fúnebre n.º 4, colchoneta interior *B*, almohadilla «Tanos» *B*, túmulo n.º 5, tres paños para cubrir, tres botellas desinfectante, desinfección habitación, derechos civil, eclesiástico y verificación.

De feto a 5 años

De 5 a 12 años

PRECIO TOTAL **Ptas. 2,585**

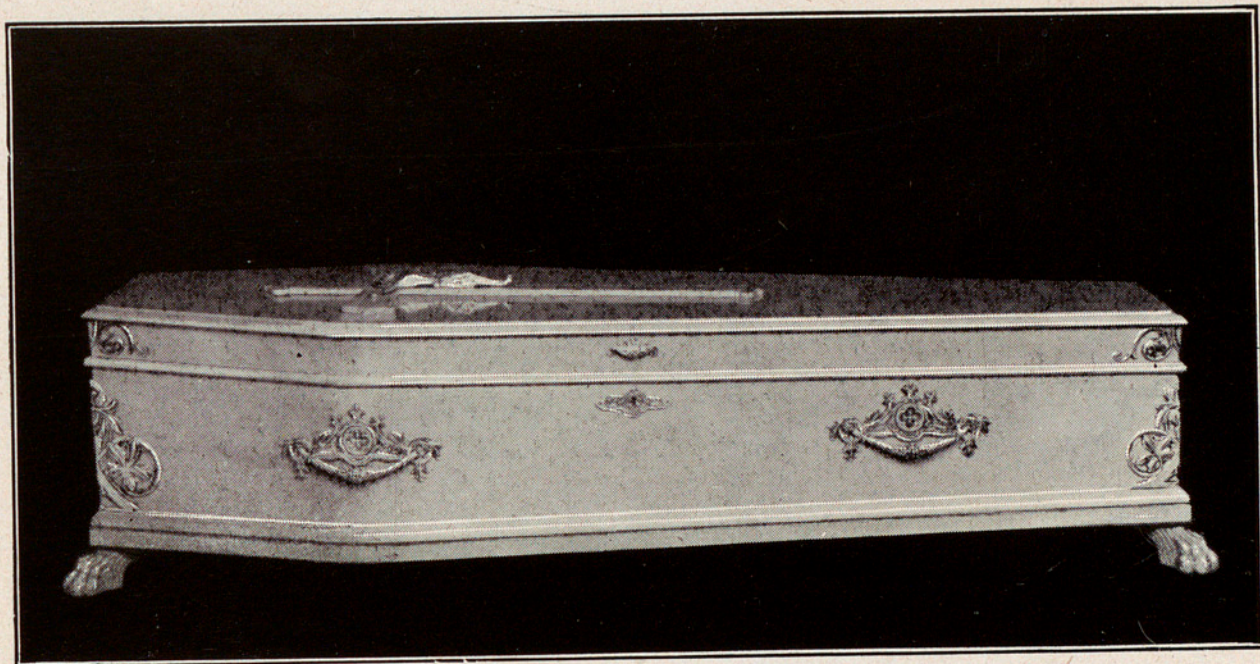
**2,760**





# CASA PROVINCIAL DE CARIDAD DE BARCELONA

SERVICIO MUNICIPAL DE POMPAS FÚNEBRES



## SERVICIO N.º 34 CLASE 1.ª

Ataúd de madera fina de sicomoro o caoba blanca, forma egipcia, barnizado al natural, cerradura, letras y aplicaciones de metal plateadas. Coche fúnebre n.º 3 con dos caballos, colchoneta interior C, almohadilla «Tanos» C, túmulo n.º 5, tres paños para cubrir, dos botellas desinfectante, desinfección habitación, derechos civil, eclesiástico y verificación.

De feto a 5 años

De 5 a 12 años

PRECIO TOTAL **Ptas. 3,544**

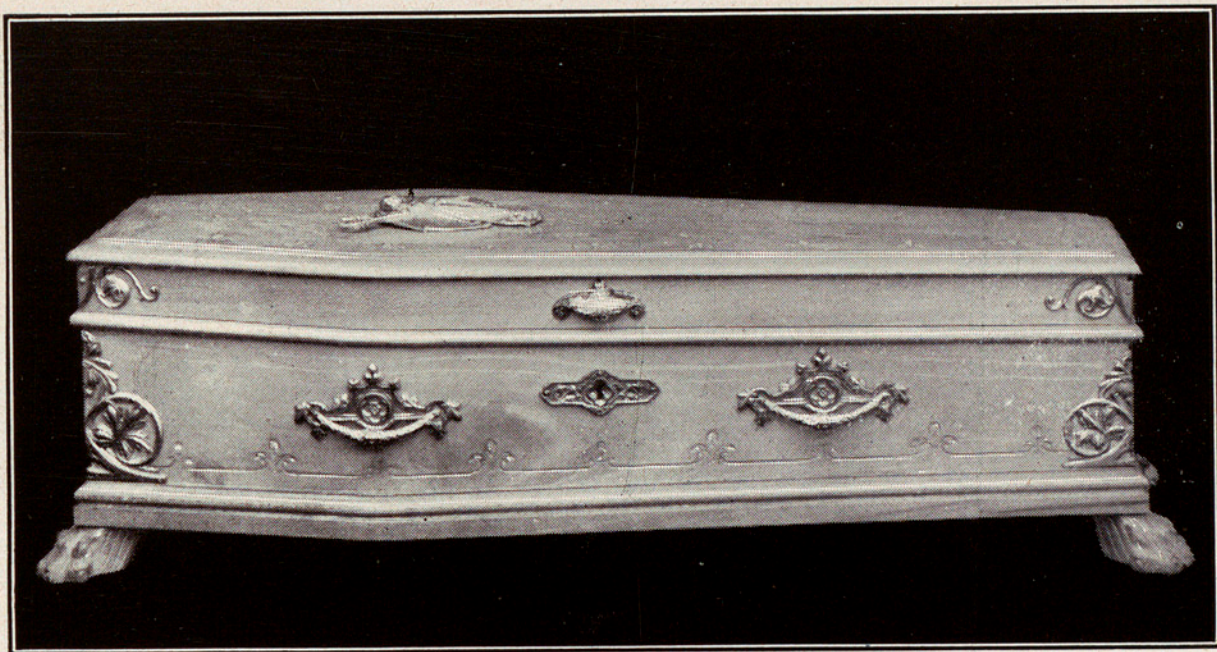
**3,744**





# CASA PROVINCIAL DE CARIDAD DE BARCELONA

SERVICIO MUNICIPAL DE POMPAS FÚNEBRES



## SERVICIO N.º 35 CLASE 1.<sup>a</sup>

Ataúd de madera fina de sicomoro o caoba blanca, forma egipcia, barnizado al natural, esculpado, cerradura, letras y aplicaciones de metal plateadas. Coche fúnebre n.º 3 con dos caballos, colchoneta interior C, almohadilla «Tanos» C, túmulo n.º 6, tres paños para cubrir, tres botellas desinfectante, desinfección habitación, derechos civil, eclesiástico y verificación.

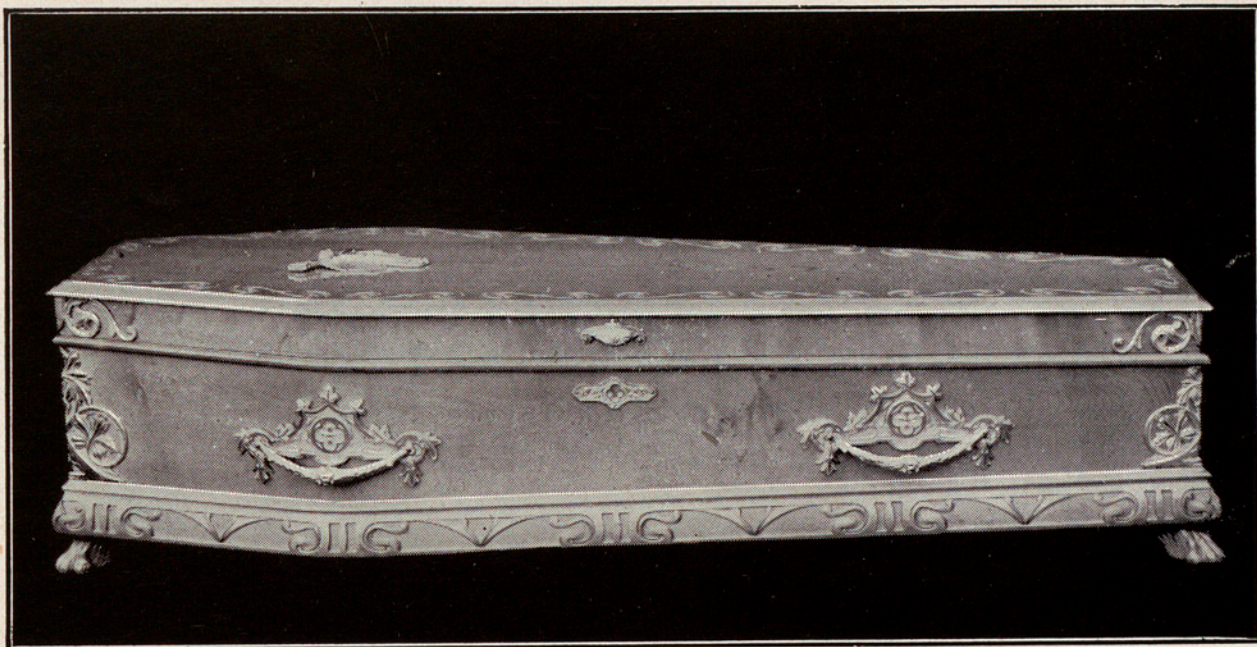
	<u>De feto a 5 años</u>	<u>De 5 a 12 años</u>
PRECIO TOTAL	<b>Ptas. 4,115</b>	<b>4,365</b>





# CASA PROVINCIAL DE CARIDAD DE BARCELONA

SERVICIO MUNICIPAL DE POMPAS FÚNEBRES



## SERVICIO N.º 36 CLASE 1.<sup>a</sup>

Ataúd de madera fina de sicomoro o caoba blanca, forma egipcia, barnizado al natural. esculpado al relieve, cerradura, letras y aplicaciones de metal plateadas. Coche fúnebre n.º 2 con dos caballos, colchoneta interior *D*, almohadilla «Tanos» *D*, túmulo n.º 7, tres paños para cubrir, tres botellas desinfectante, desinfección habitación, derechos civil, eclesiástico y verificación.

De feto a 5 años

De 5 a 12 años

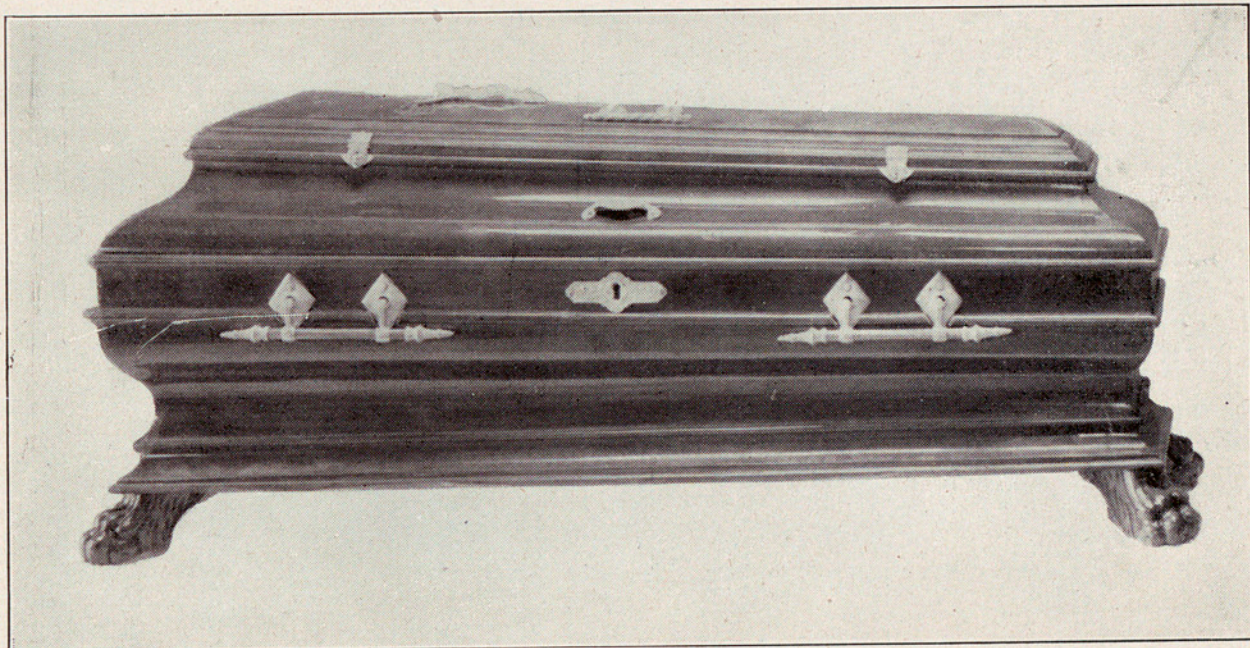
PRECIO TOTAL **Ptas. 6,115**      **6,665**





# CASA PROVINCIAL DE CARIDAD DE BARCELONA

SERVICIO MUNICIPAL DE POMPAS FÚNEBRES



## SERVICIO N.º 37 CLASE Lujo

Arca de lujo, forma nacional, de madera fina de sicomoro o caoba blanca, barnizada al natural, cerradura, letras y asas plateadas. Coche fúnebre n.º 1 con dos caballos, colchoneta interior *D*, almohadilla «Tanos» *D*, túmulo n.º 8, tres paños para cubrir, tres botellas desinfectante, desinfección habitación, derechos civil, eclesiástico y verificación.

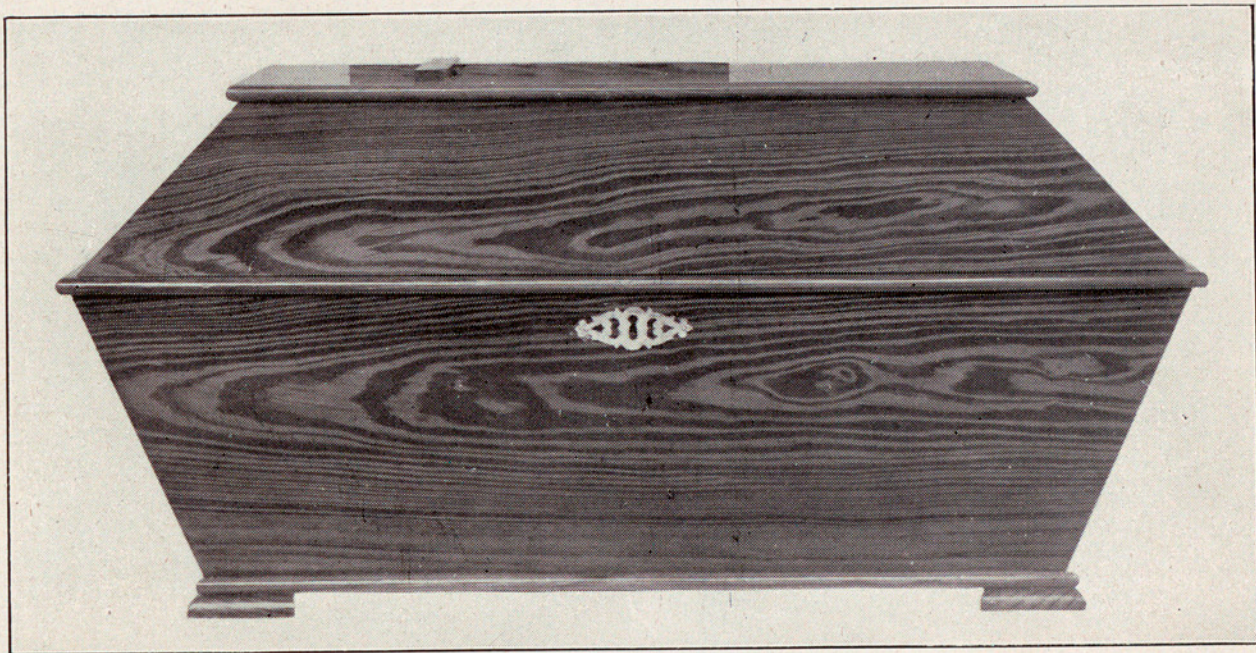
	<u>De feto a 5 años</u>	<u>De 5 a 12 años</u>
PRECIO TOTAL	<b>Ptas. 8,930</b>	<b>9,930</b>





# CASA PROVINCIAL DE CARIDAD DE BARCELONA

SERVICIO MUNICIPAL DE POMPAS FÚNEBRES



URNA N.º 1, forma recta, de melis

Ptas. 100





# CASA PROVINCIAL DE CARIDAD DE BARCELONA

SERVICIO MUNICIPAL DE POMPAS FÚNEBRES



URNA N.º 2, forma recta, de caoba

**Ptas. 150**

LIBRARY OF THE  
DIPUTACIÓ DE BARCELONA

631 2215



# CASA PROVINCIAL DE CARIDAD DE BARCELONA

SERVICIO MUNICIPAL DE POMPAS FÚNEBRES



URNA N.º 3 forma nacional, de roble

Ptas. 250





# CASA PROVINCIAL DE CARIDAD DE BARCELONA

SERVICIO MUNICIPAL DE POMPAS FÚNEBRES



URNA N.º 4, forma nacional, de roble y herrajes

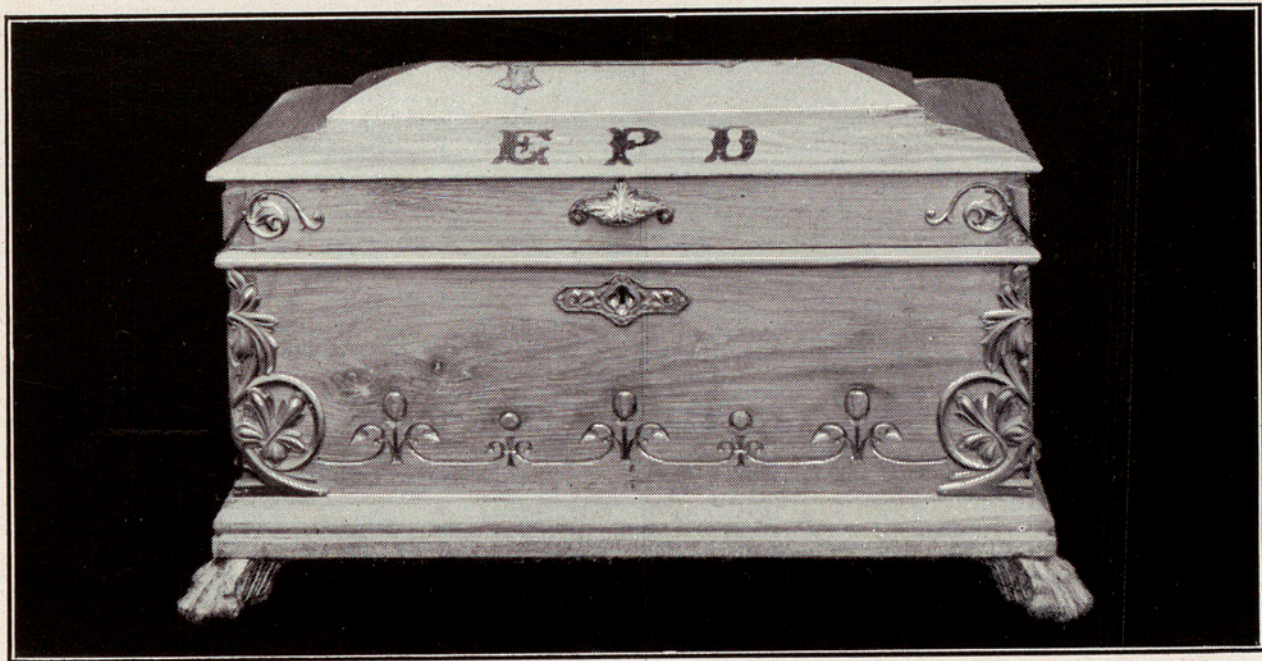
**Ptas. 350**





# CASA PROVINCIAL DE CARIDAD DE BARCELONA

SERVICIO MUNICIPAL DE POMPAS FÚNEBRES



URNA N.º 5, forma nacional, de roble, esculpura y herrajes

Ptas. 500





# CASA PROVINCIAL DE CARIDAD DE BARCELONA

SERVICIO MUNICIPAL DE POMPAS FÚNEBRES



URNA N.º 6, forma nacional, de caoba o chicaranda, esculpida con herrajes

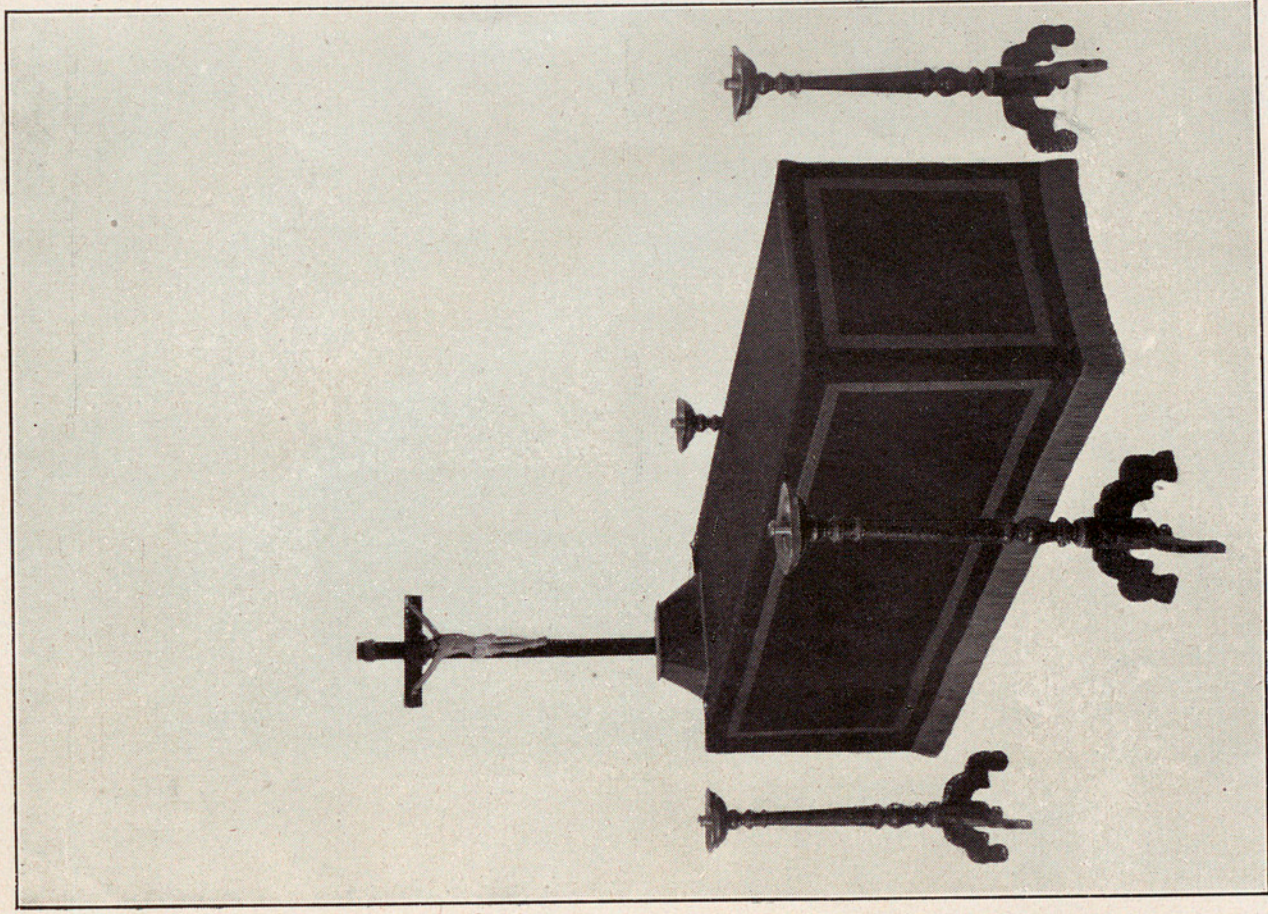
Ptas. 1,000





**CASA PROVINCIAL DE CARIDAD  
DE BARCELONA**

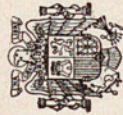
SERVICIO MUNICIPAL DE POMPAS FÚNEBRES



**TÚMULO N.º 1**

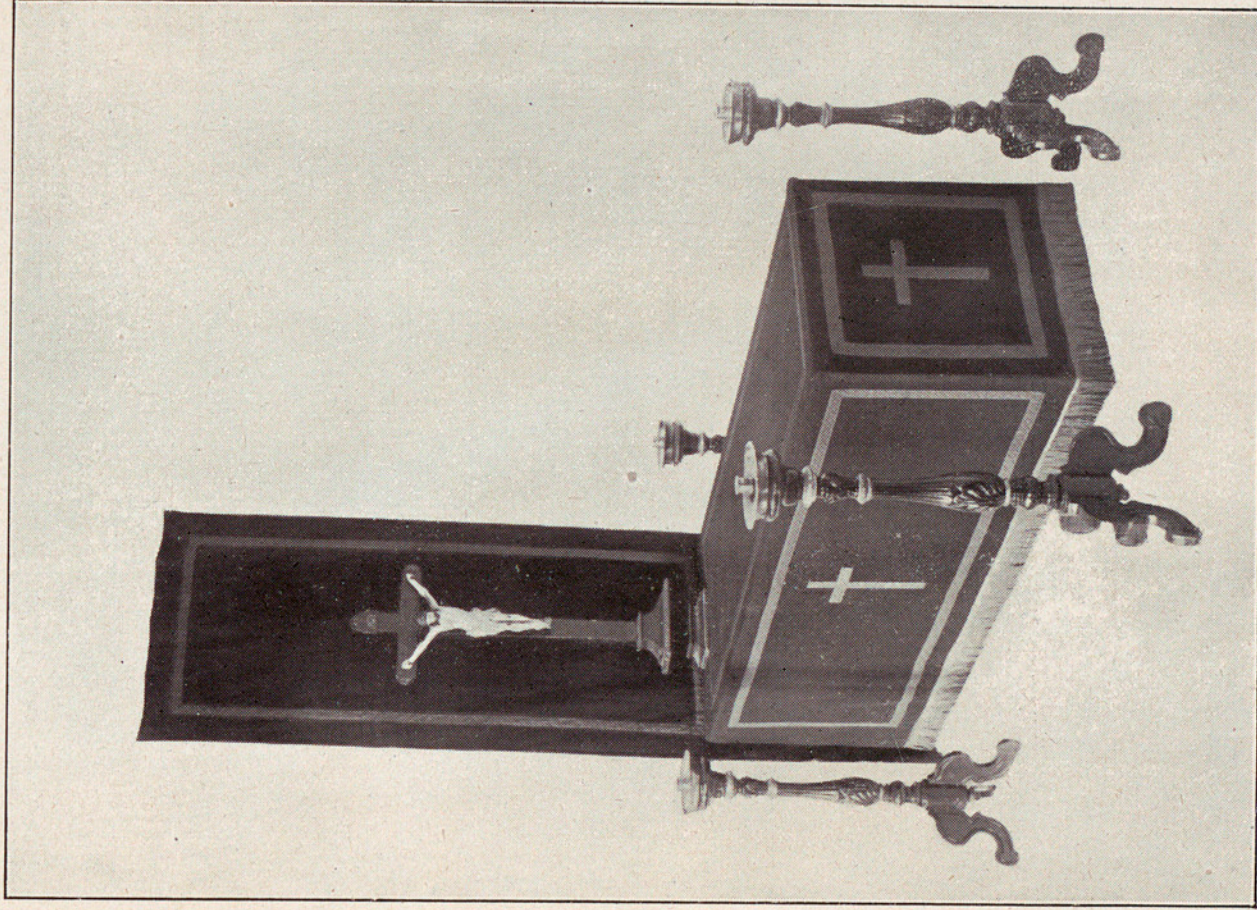
Con cuatro cirios y cuatro candelabros de madera, **Ptas. 40**





**CASA PROVINCIAL DE CARIDAD  
DE BARCELONA**

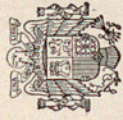
SERVICIO MUNICIPAL DE POMPAS FÚNEBRES



**TÚMULO N.º 2**

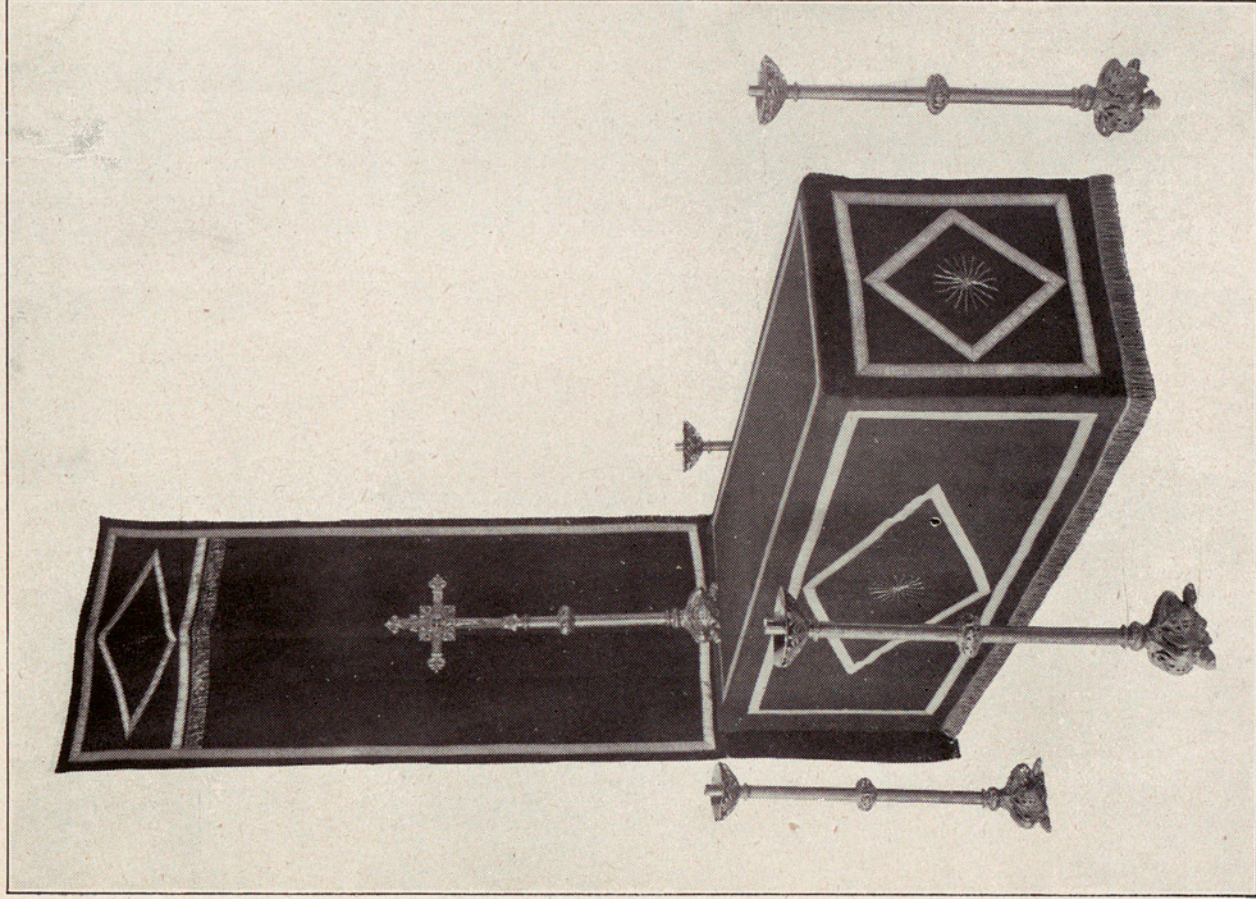
Con dosel, cuatro cirios y cuatro candelabros de madera, **Ptas. 60**





**CASA PROVINCIAL DE CARIDAD  
DE BARCELONA**

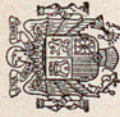
SERVICIO MUNICIPAL DE POMPAS FÚNEBRES



**TÚMULO N.º 3**

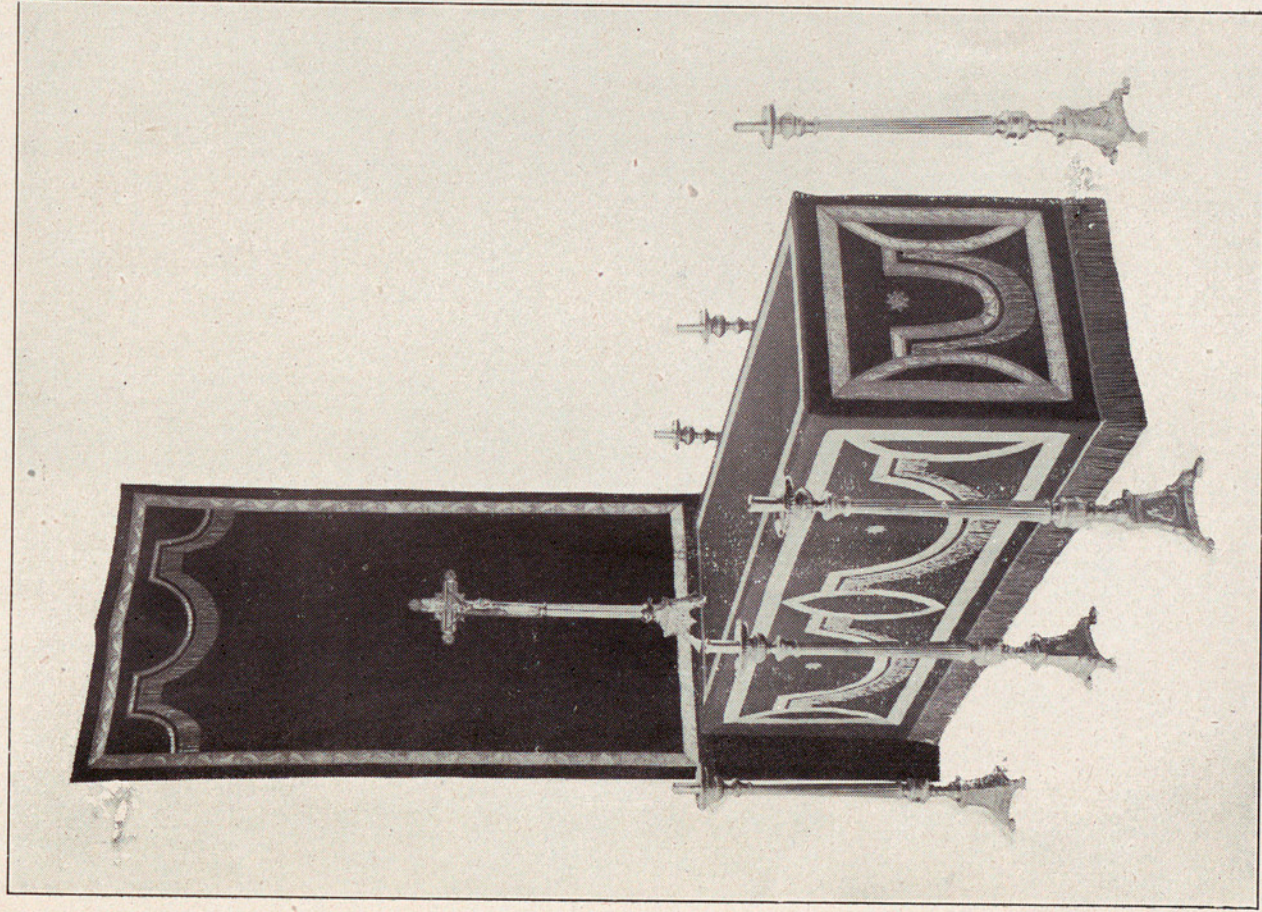
Con cuatro cirios y cuatro candelabros de metal, **Ptas. 80**





**CASA PROVINCIAL DE CARIDAD  
DE BARCELONA**

SERVICIO MUNICIPAL DE POMPAS FÚNEBRES



**TÚMULO N.º 4**

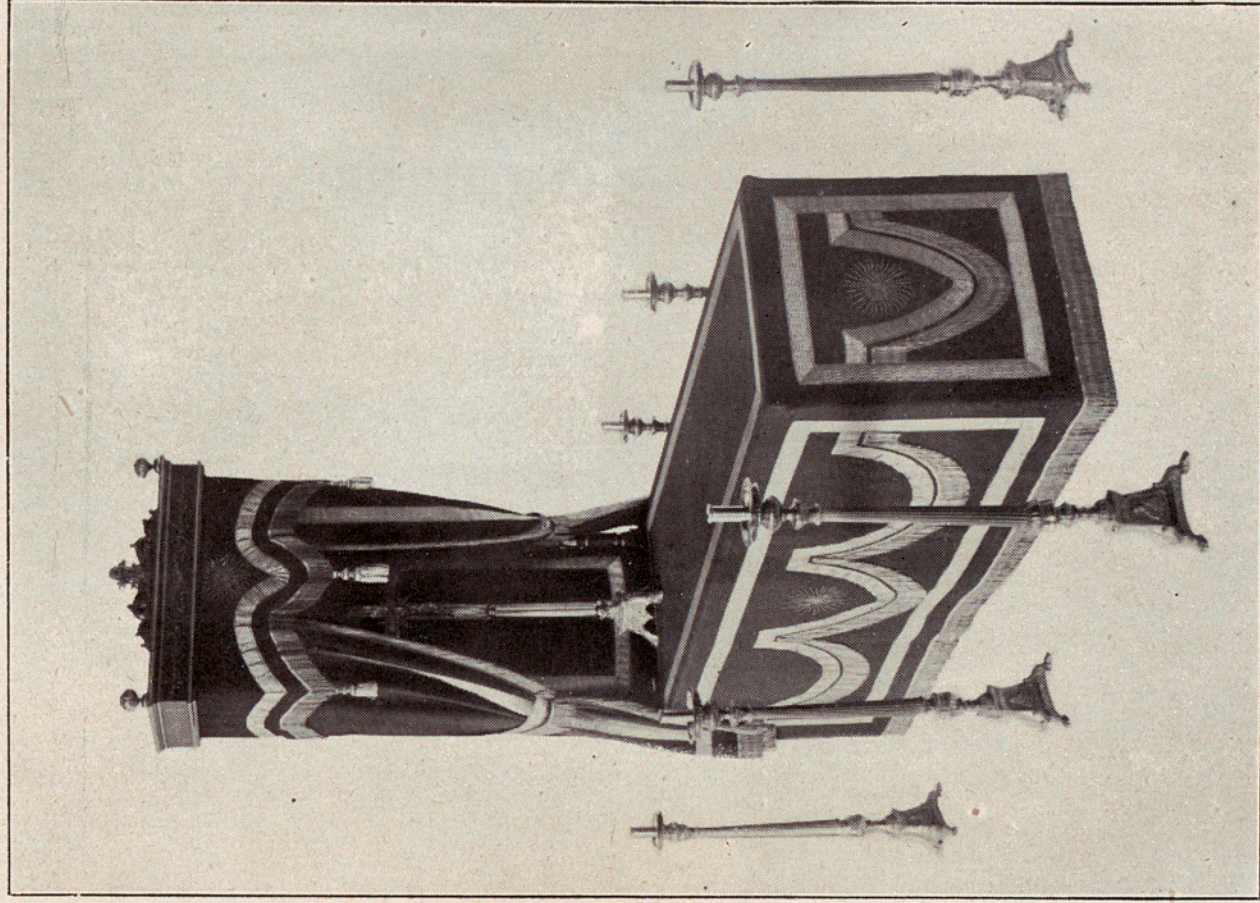
Con seis cirios y seis candelabros de metal, **Ptas. 100**





**CASA PROVINCIAL DE CARIDAD  
DE BARCELONA**

SERVICIO MUNICIPAL DE POMPAS FÚNEBRES



**TUMBILLA N.º 5**

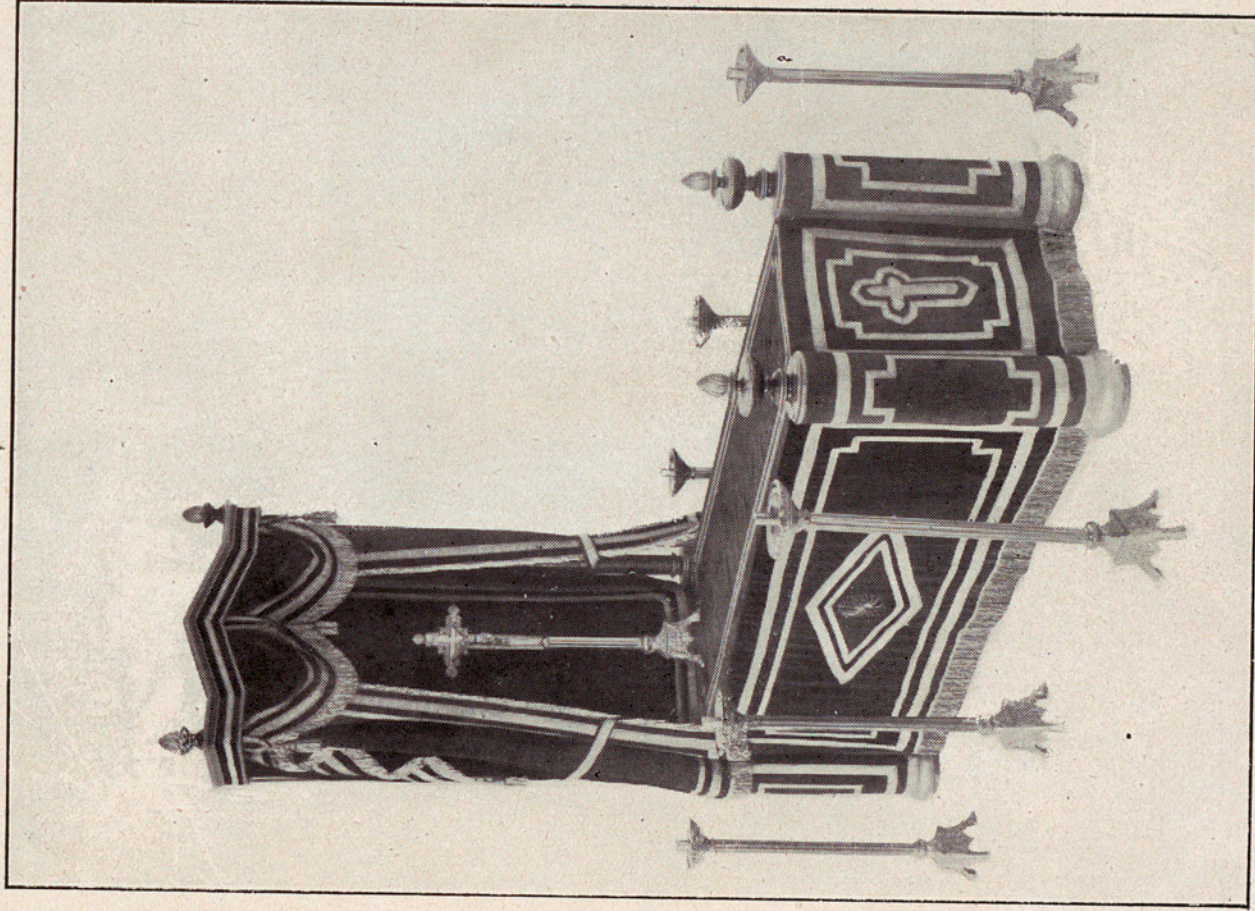
Con seis cirios y seis candelabros de metal, **Ptas. 150**





**CASA PROVINCIAL DE CARIDAD  
DE BARCELONA**

SERVICIO MUNICIPAL DE POMPAS FÚNEBRES



**TUMBILLA N.º 6**

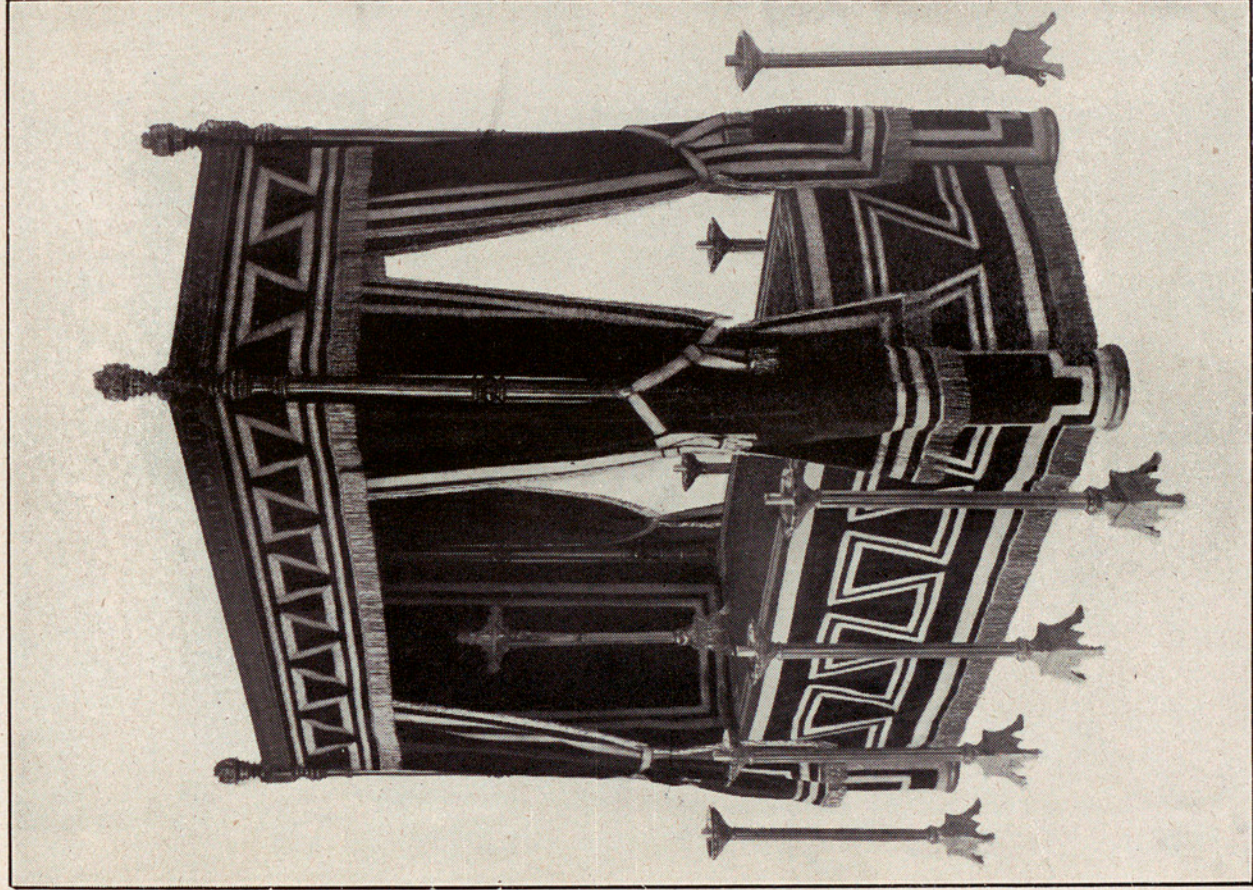
Con seis cirios y seis candelabros de metal, **Ptas. 200**





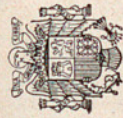
**CASA PROVINCIAL DE CARIDAD  
DE BARCELONA**

SERVICIO MUNICIPAL DE POMPAS FÚNEBRES



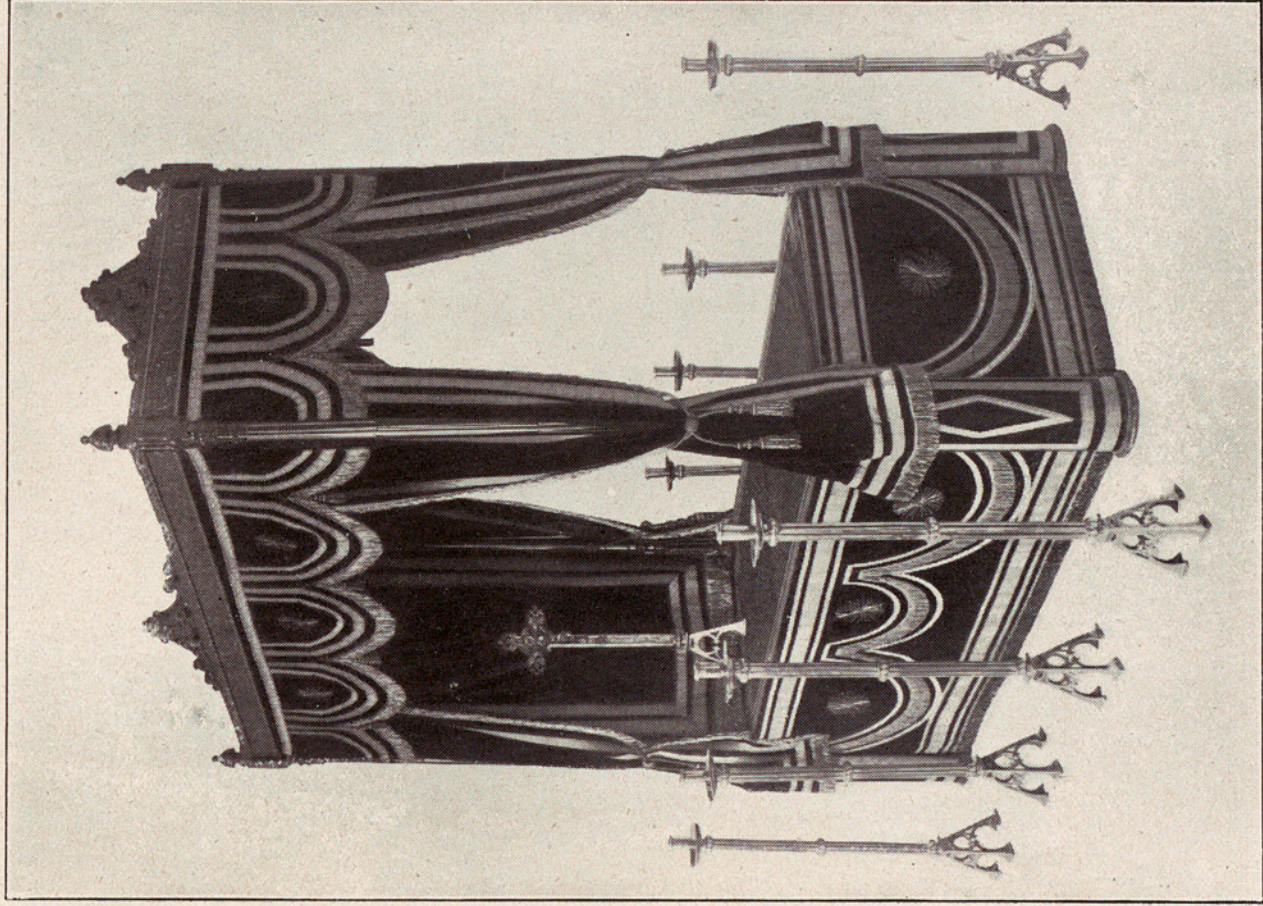
**CAMA IMPERIAL N.º 7**  
Con ocho cirios y ocho candelabros de metal, **Ptas. 300**





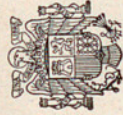
**CASA PROVINCIAL DE CARIDAD  
DE BARCELONA**

SERVICIO MUNICIPAL DE POMPAS FÚNEBRES



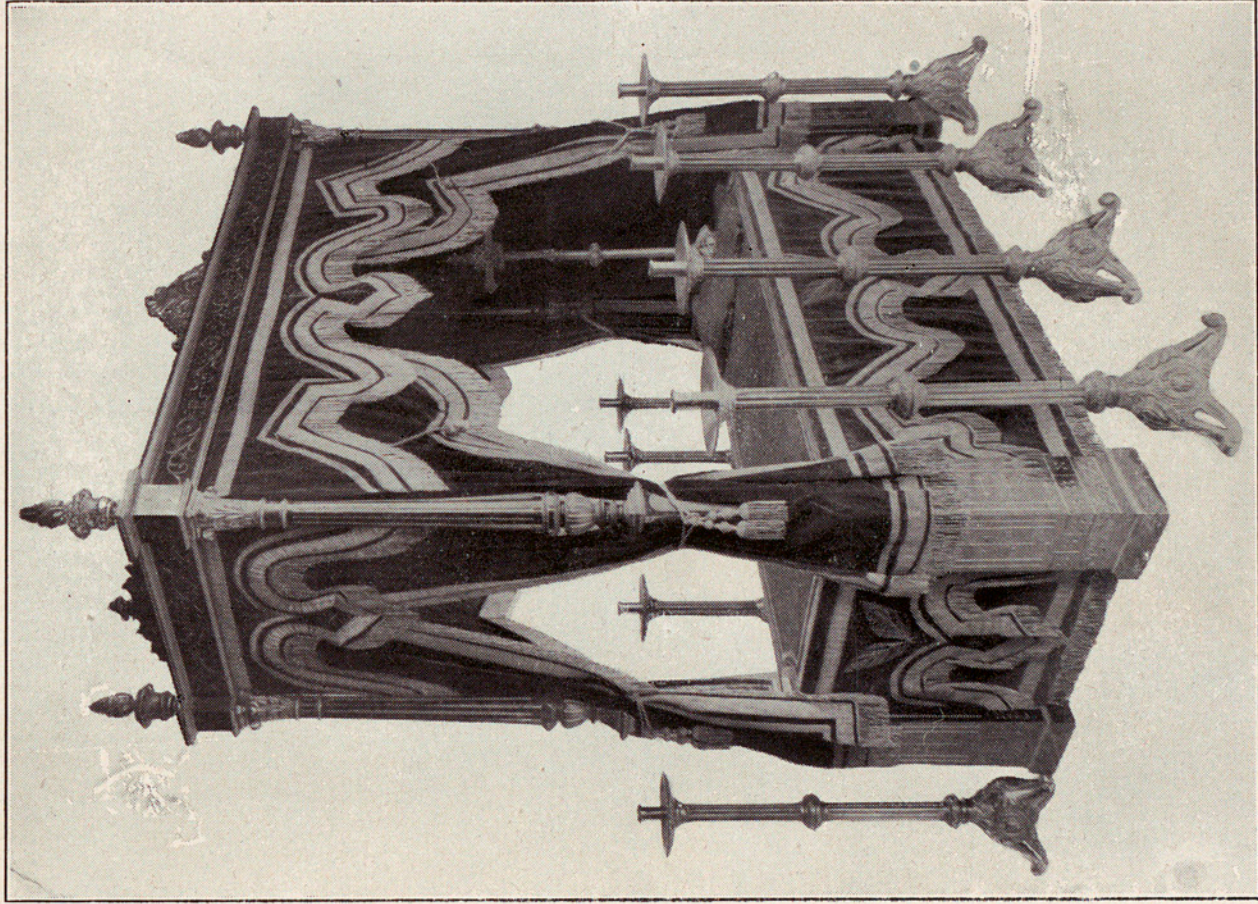
**CAMA IMPERIAL N.º 8**  
Con ocho blandones y ocho candelabros de metal, **Ptas. 400**





**CASA PROVINCIAL DE CARIDAD  
DE BARCELONA**

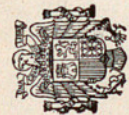
SERVICIO MUNICIPAL DE POMPAS FÚNEBRES



**CAMA IMPERIAL N.º 9**

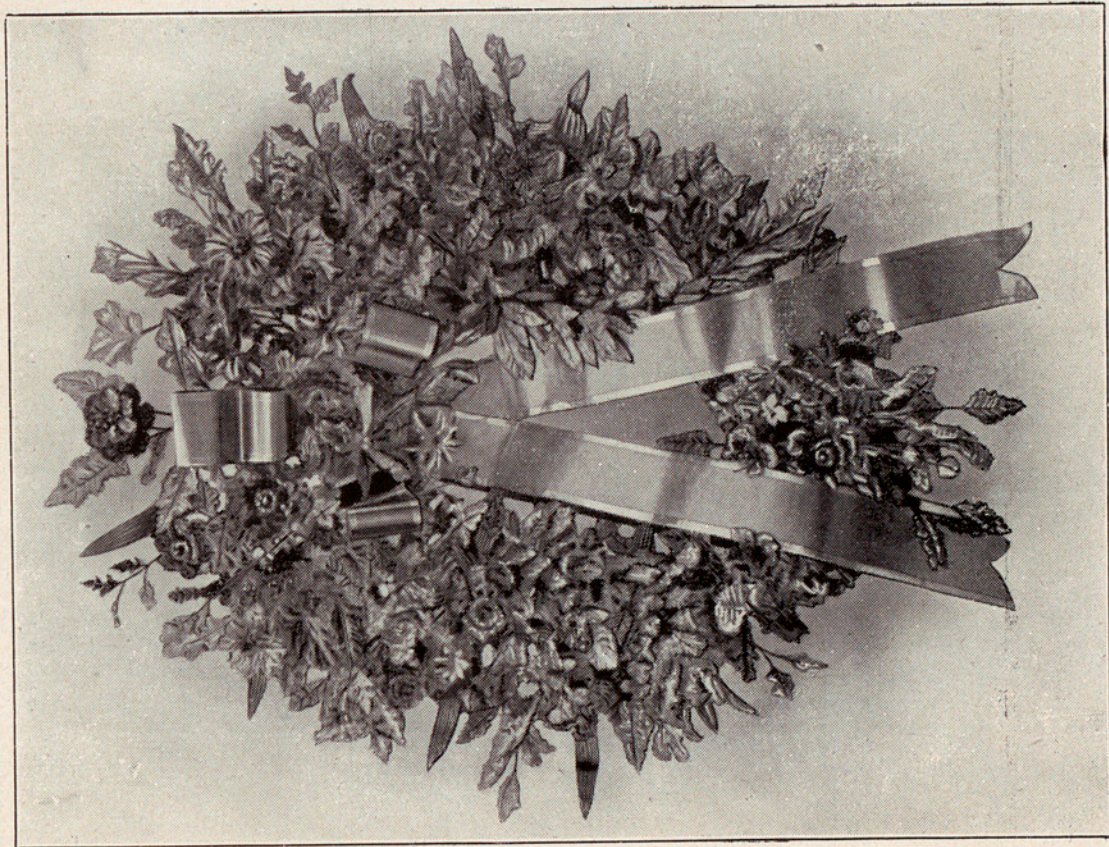
Con ocho blandones y ocho candelabros de metal, Ptas. 500





**CASA PROVINCIAL DE CARIDAD  
DE BARCELONA**

SERVICIO MUNICIPAL DE POMPAS FÚNEBRES

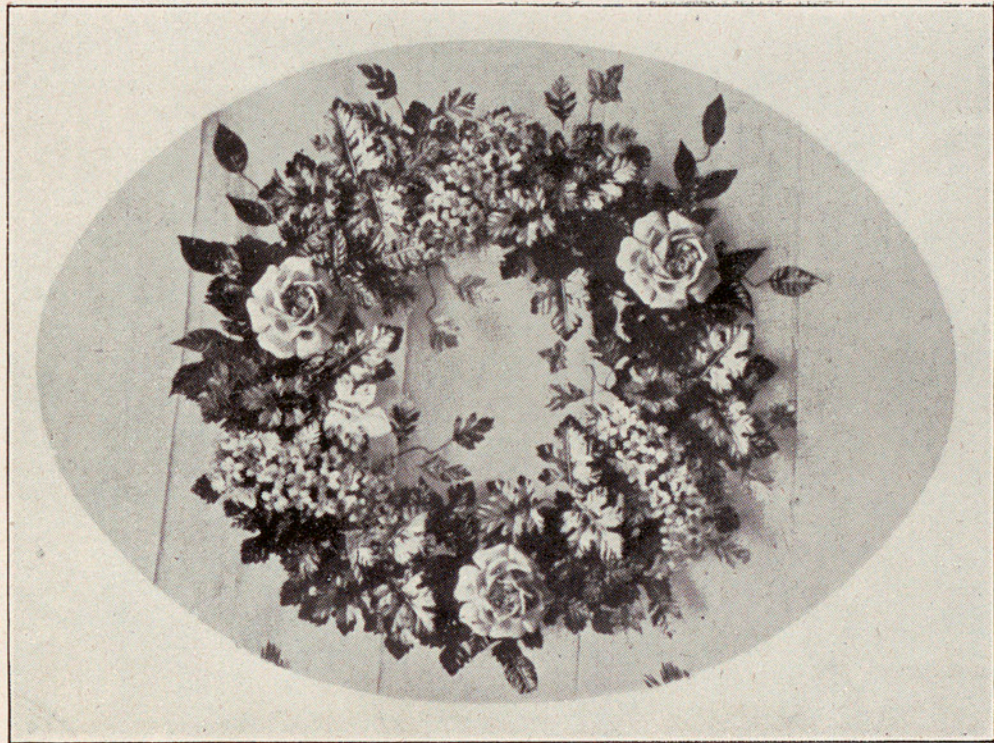


**CORONA DE BRONCE**





**CASA PROVINCIAL DE CARIDAD  
DE BARCELONA**  
SERVICIO MUNICIPAL DE POMPAS FÚNEBRES



**CORONA DE METAL Y PORCELANA**





# CASA PROVINCIAL DE CARIDAD DE BARCELONA

SERVICIO MUNICIPAL DE POMPAS FÚNEBRES



## CAJAS DE ZINC Y DE PLOMO

Media caja de zinc. . . . .	Ptas. 100
Caja de zinc con mirilla de cristal. . . . .	Ptas. 250
Caja de zinc con medio cristal. . . . .	Ptas. 400
Caja de plomo . . . . .	Ptas. 600
Media caja de zinc para urnas . . . . .	Ptas. 80
Caja de zinc para urna . . . . .	Ptas. 150
Caja de plomo . . . . .	Ptas. 400

NOTA : Las cajas de zinc para los párvulos, tienen un veinte por ciento (20 %) de descuento sobre los precios anteriores.





906 Casa Provincial de Caridad  
Imprenta - Escuela