

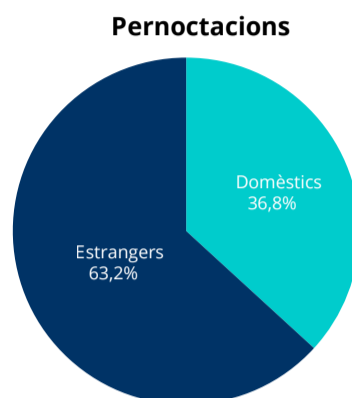
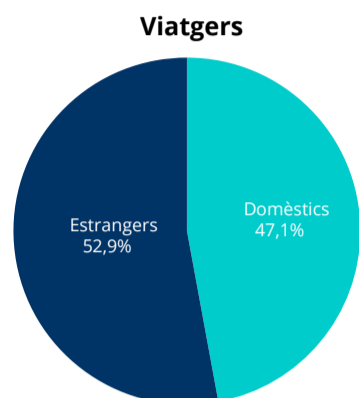
# Anual 2019

## Indicadors turístics a l'Entorn de Barcelona

(Destinació Barcelona sense Barcelonès)

### Síntesi

Després d'un any 2018 amb creixement negatiu en nombre de turistes, aquest 2019 ha estat positiu en viatgers, pernотacions i empleabilitat

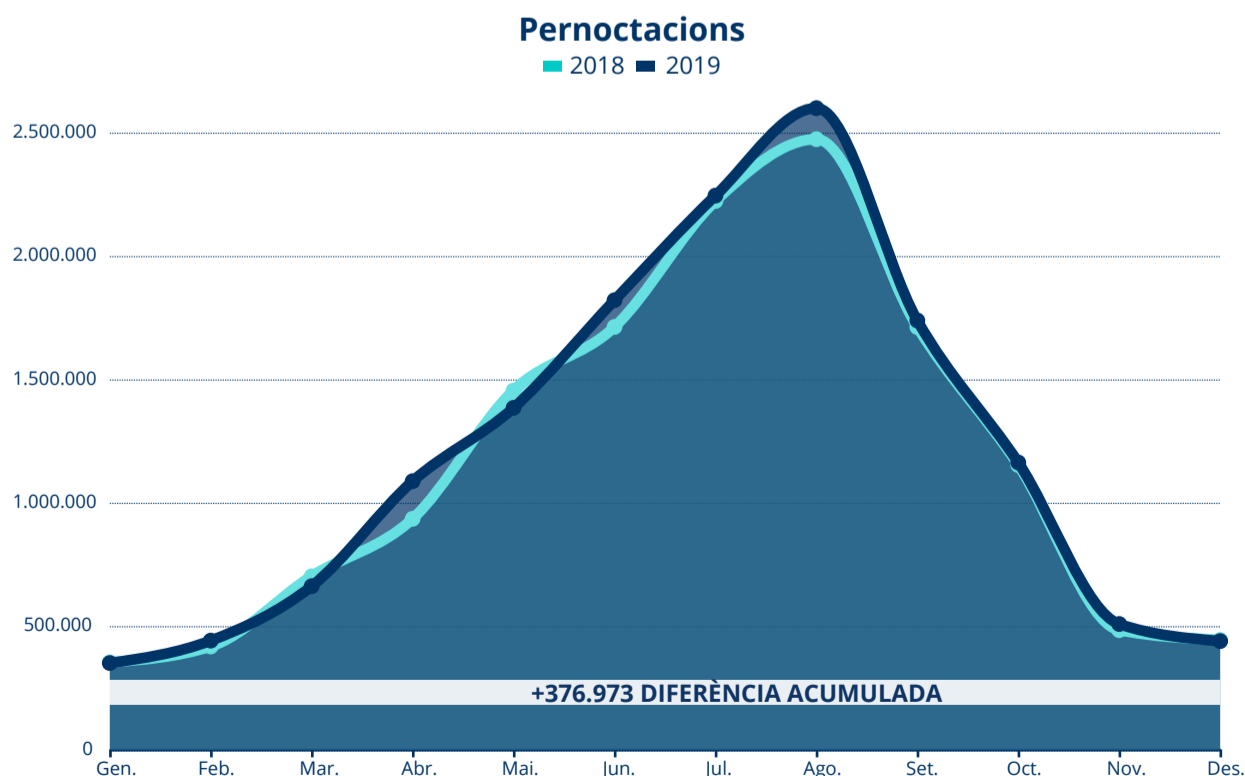
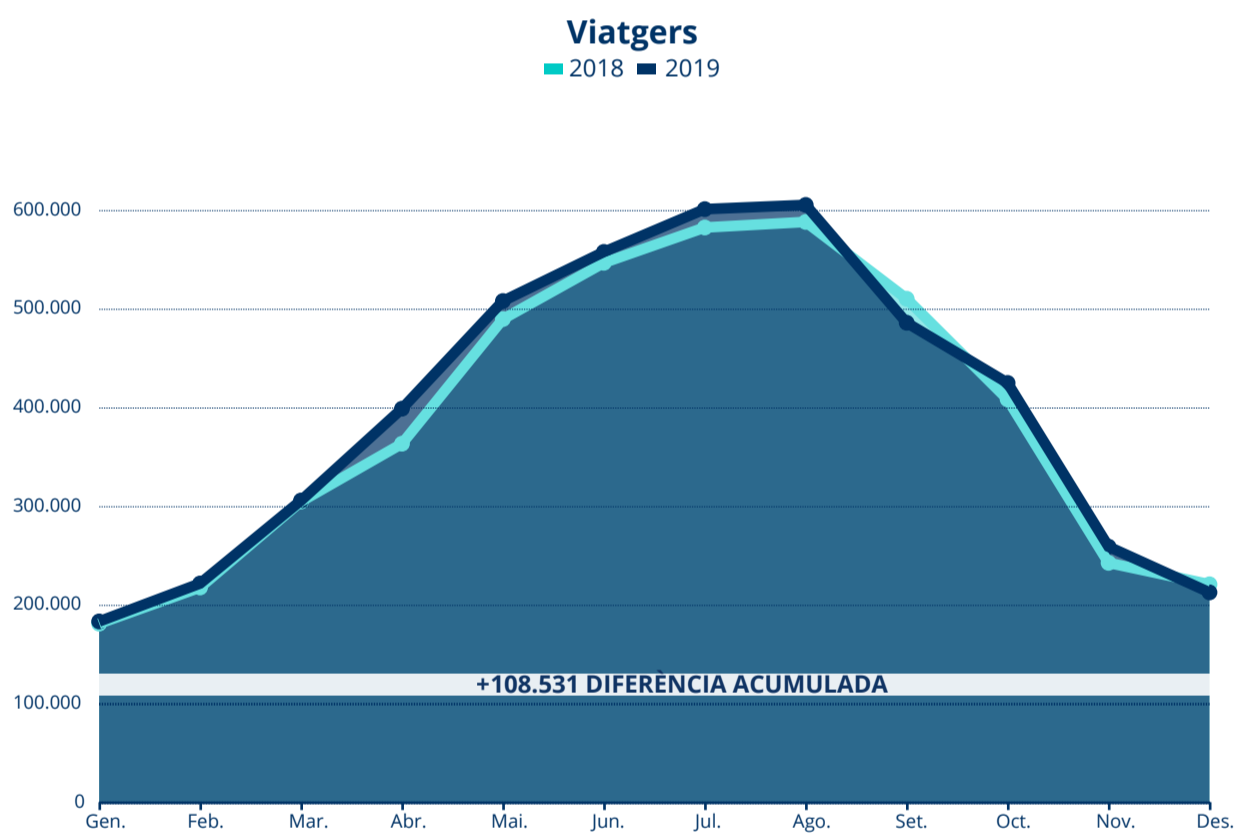


Síntesi

Font: Elaboració pròpia del LABturisme, en base a dades de l'Enquesta d'ocupació en allotjaments de l'INE

## Dades acumulades

(establiments hotelers, càmpings i turisme rural)



Dades acumulades

Font: Elaboració pròpia del LABturisme, en base a dades de l'Enquesta d'ocupació en allotjaments de l'INE

## Anual 2019

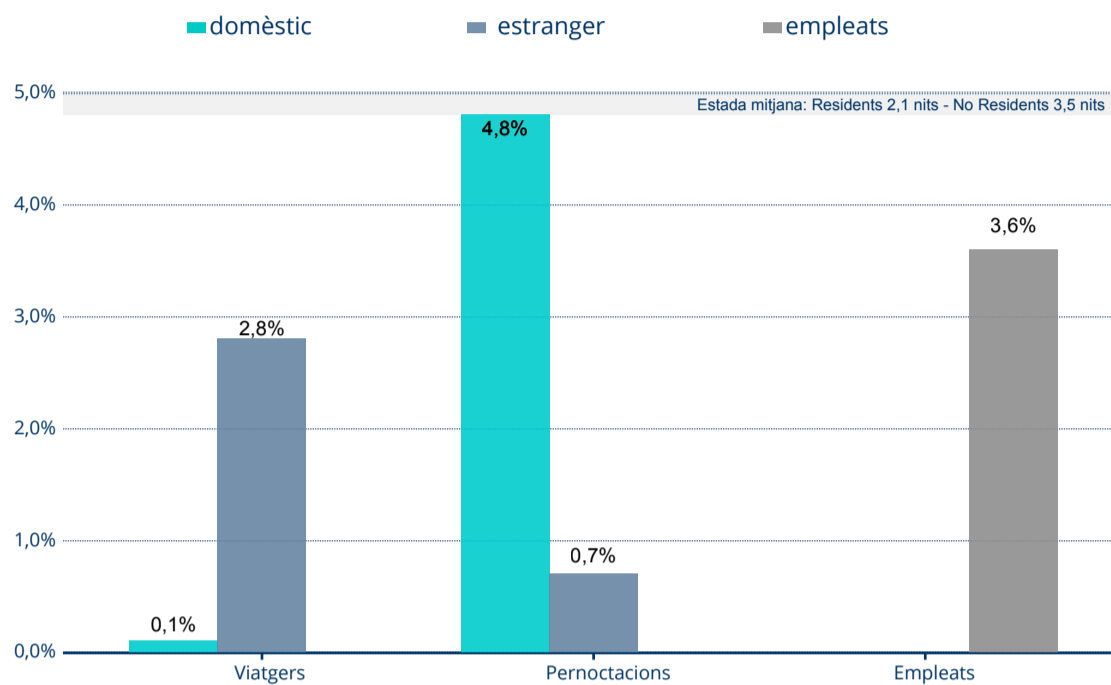
# Indicadors turístics a l'Entorn de Barcelona

(Destinació Barcelona sense Barcelonès)

## Variacions interanuals per tipologia

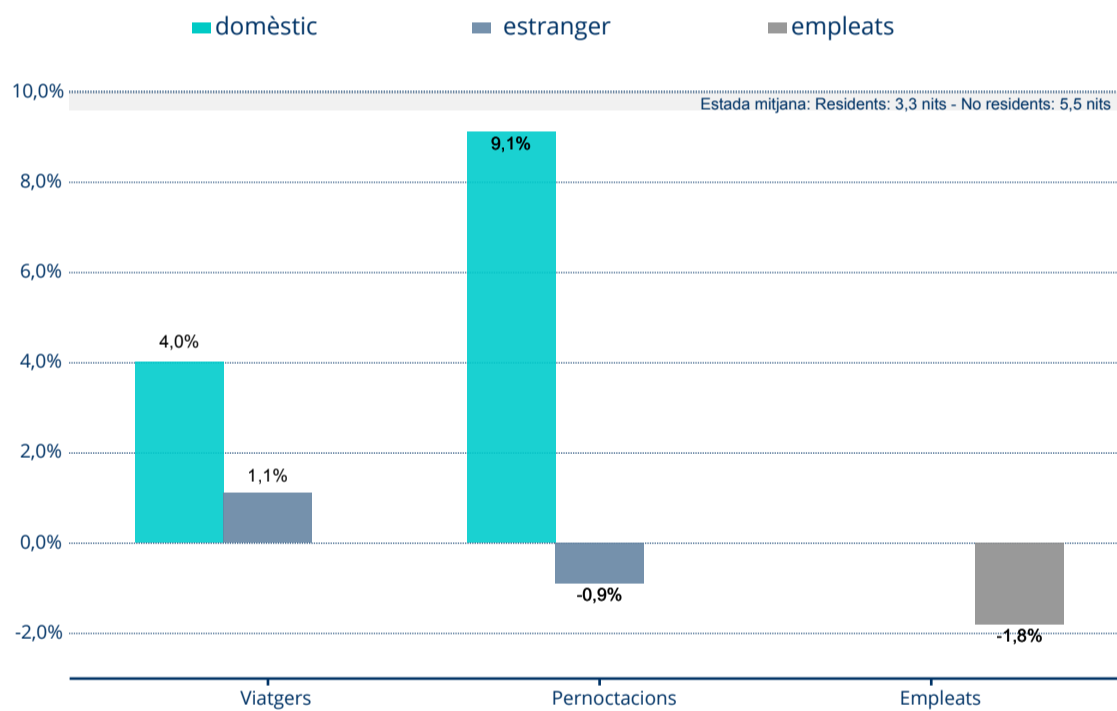
### Variacions interanuals establiments hotelers

Els establiments hotelers registren creixements en viatgers, principalment internacionals, mentre que les pernотacions s'incrementen, sobretot, en el mercat nacional



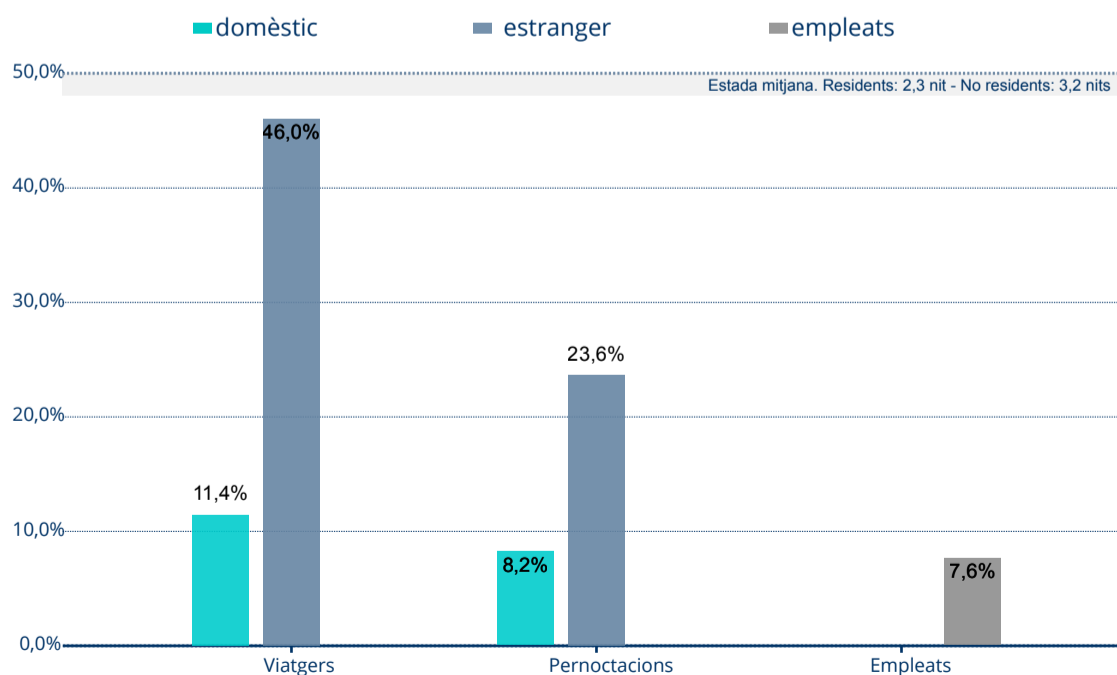
### Variacions interanuals càmpings

Creixement del mercat domèstic, tant en nombre de viatgers com, sobretot de pernотacions



### Variacions interanuals turisme rural

Increment dels dos mercats, molt especialment del turisme estranger, tant en pernотacions com, sobretot en nombre de viatgers. Creixement de l'empleabilitat respecte l'any anterior.



Variacions interanuals

Font Elaboració pròpia del LABturisme, en base a dades de l'Enquesta d'ocupació en allotjaments de l'INE

## Anual 2019

# Indicadors turístics a l'Entorn de Barcelona

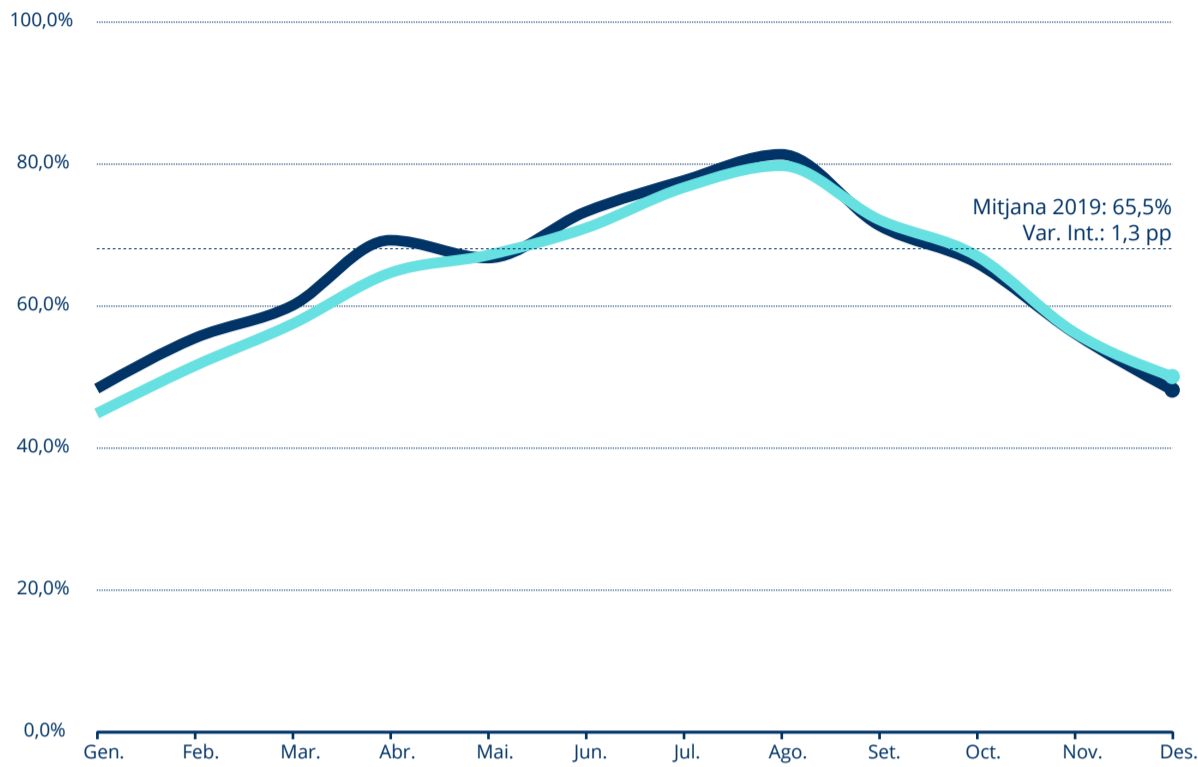
(Destinació Barcelona sense Barcelonès)

## Evolució de l'ocupació

### Establiments hotelers

Ocupació en percentatge per places

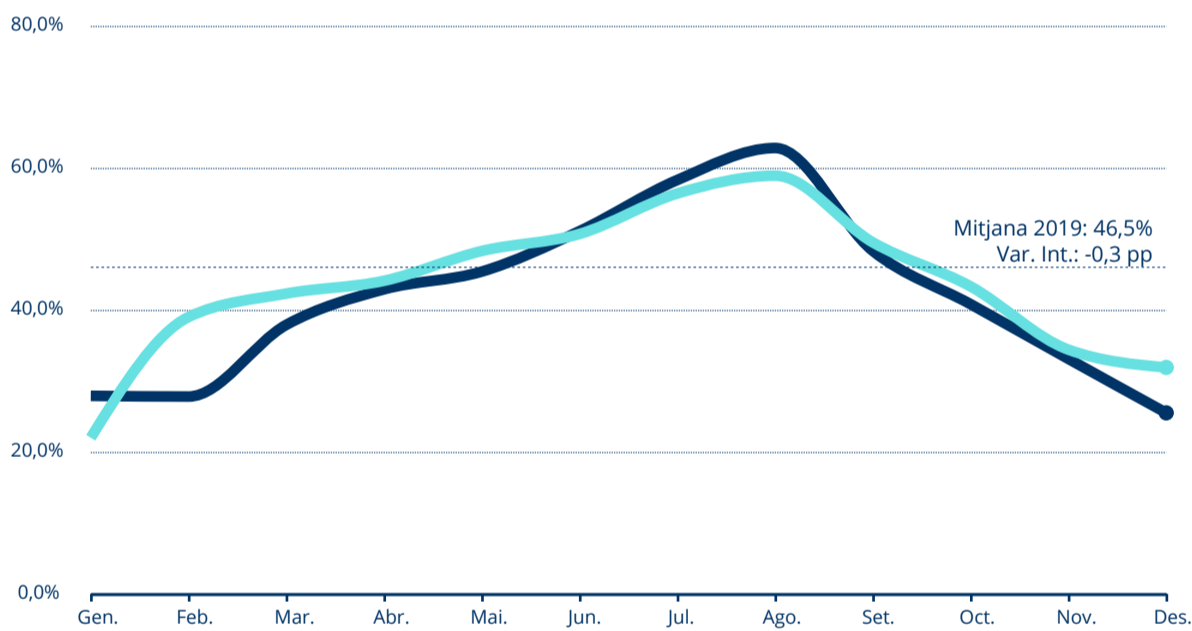
■ 2018 ■ 2019



### Càmpings

Ocupació en percentatge per parcel·les

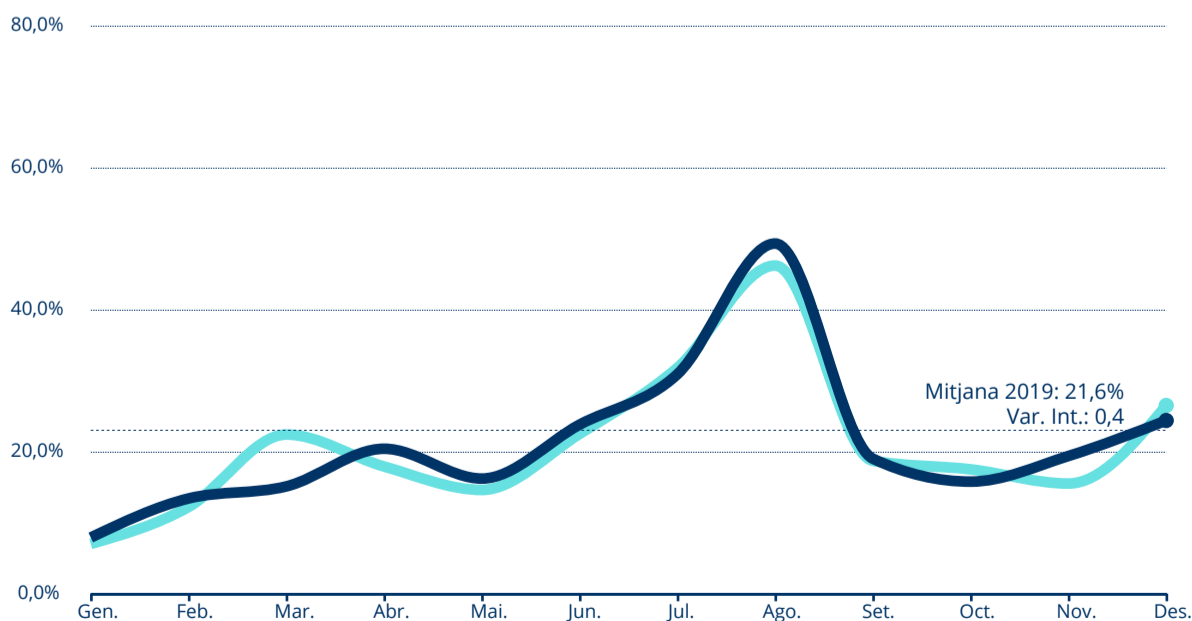
■ 2018 ■ 2019



### Turisme rural

Ocupació en percentatge per places

■ 2018 ■ 2019



#### Evolució de l'ocupació

Font Elaboració pròpia del LABturisme, en base a dades de l'Enquesta d'ocupació en allotjaments de l'INE.

# Anual 2019

## Indicadors turístics a l'Entorn de Barcelona

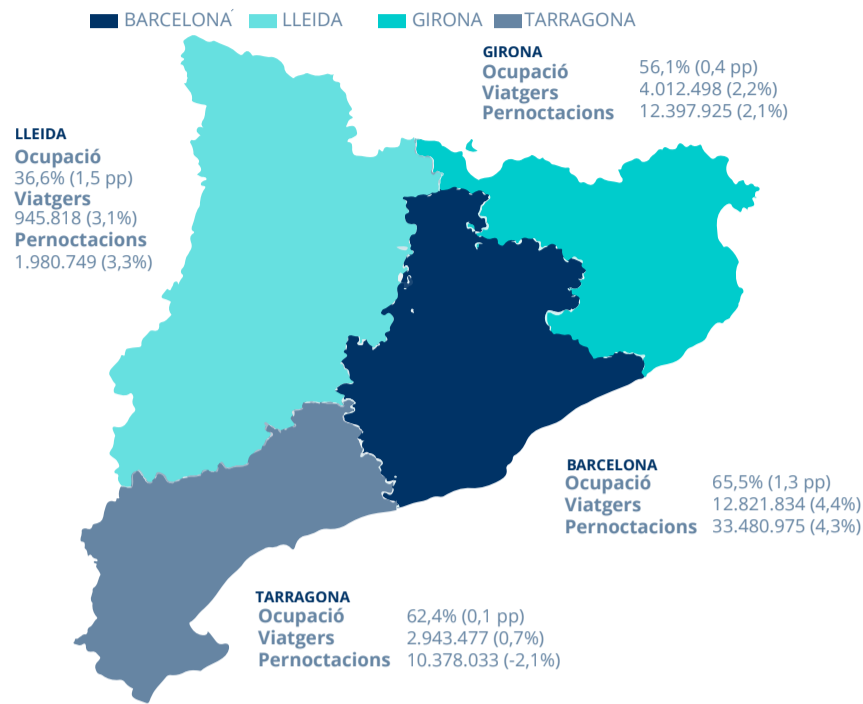
(Destinació Barcelona sense Barcelonès)

### Posicionament

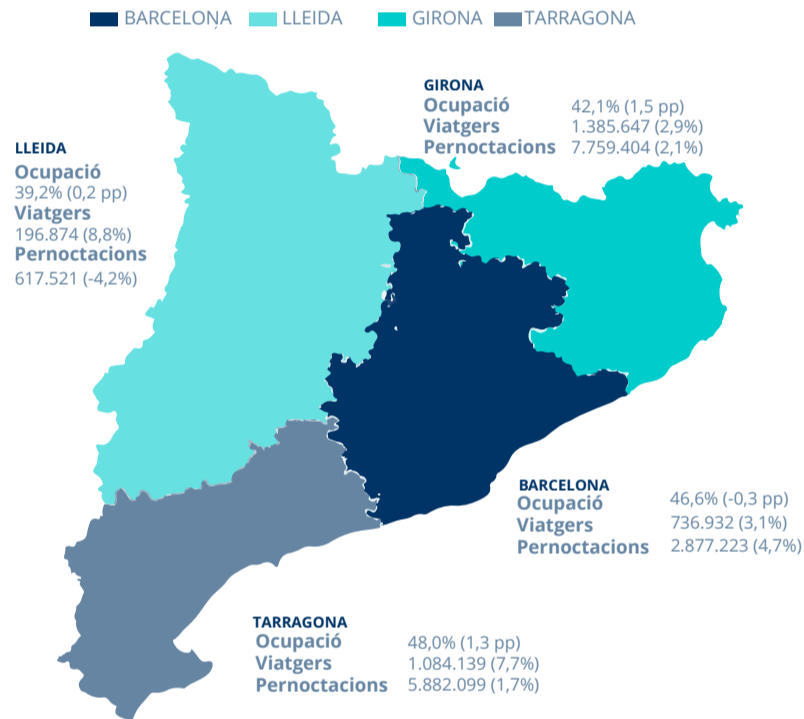
Per províncies

Entre parèntesi, variació interanual respecte el 2018

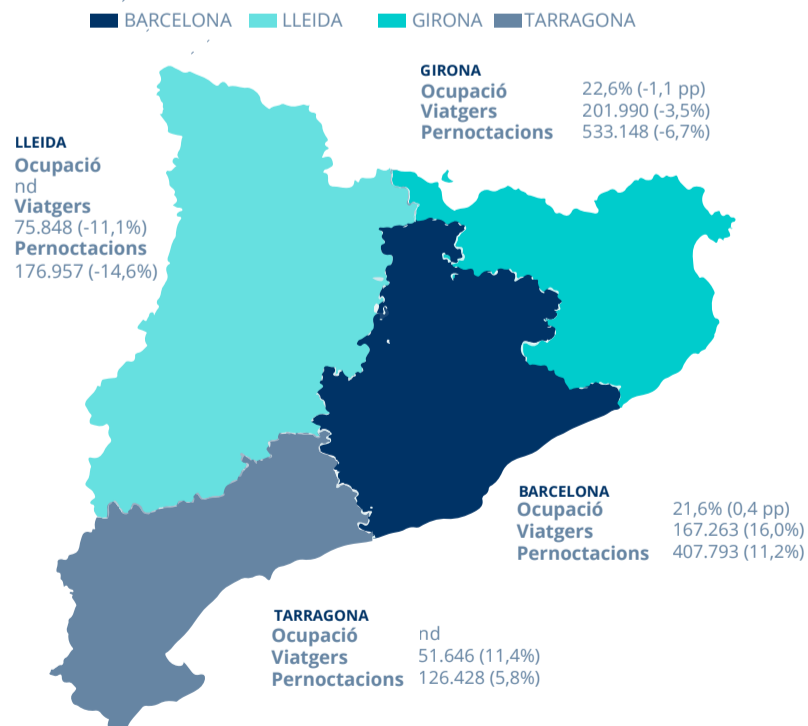
#### Hotels



#### Càmpings



#### Turisme rural



Posicionament

Font: Elaboració pròpia del LABturisme en base a dades de l'Enquesta d'ocupació en allotjaments de l'INE